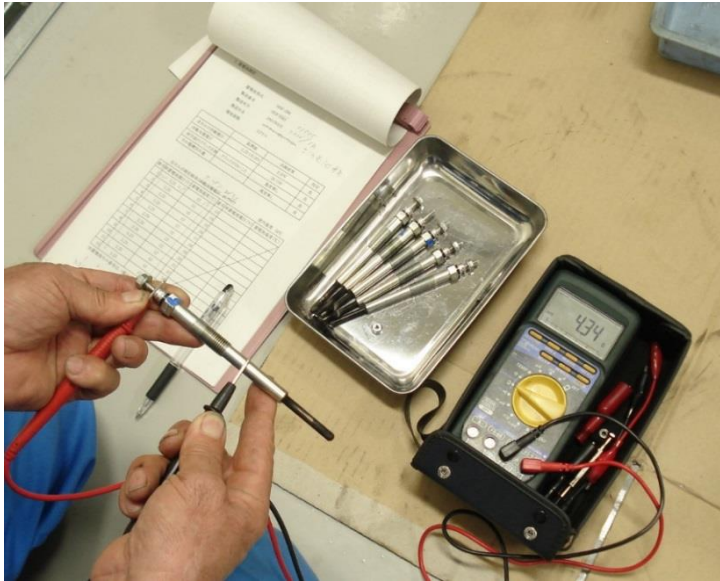


# 予防的な保全策① 1年ごとに確認すべき項目

## 予熱栓

予熱栓の発熱部に断線、変形、絶縁不良等がないことを確認する。



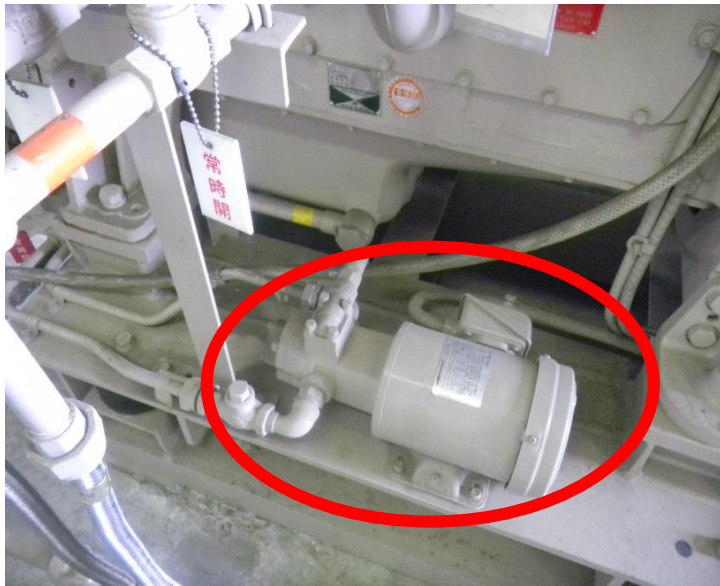
## 点火栓

電極の異常な消耗がないこと、プラグギャップ値が製造者の指定値範囲であること、異常な燃焼残さ物の付着がないことを確認する。



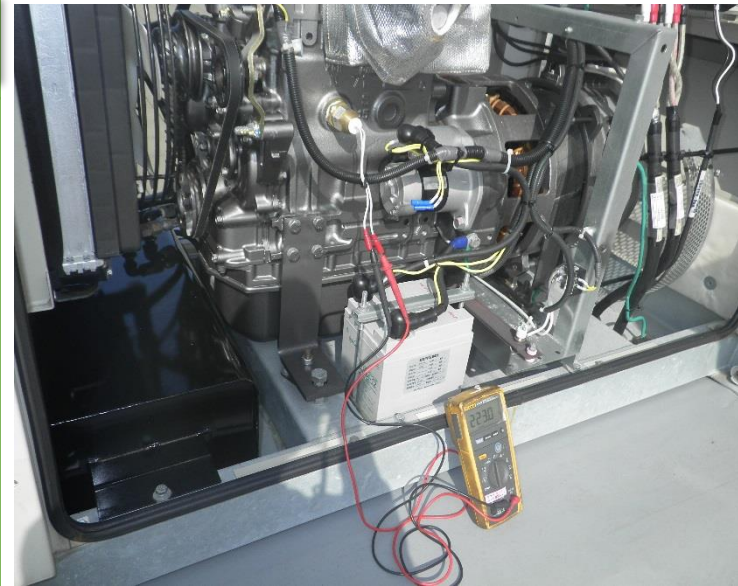
## 潤滑油 プライミングポンプ

プライミングポンプが正常に作動していることを確認する



## 冷却水ヒータ

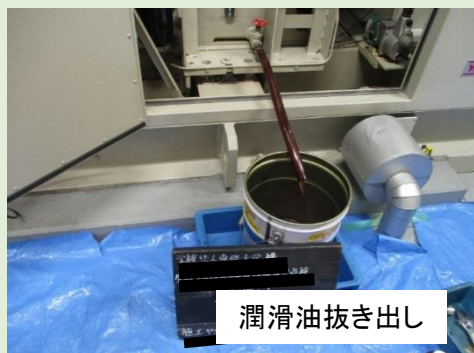
冷却水ヒータケース外周又は近傍の配管等に触れ、その他の部位より温度が高いこと、テストにて冷却水ヒータの断線等の有無を確認する。



※ これらの装置が設けられていない自家発電設備もあります。その場合確認は不要です。

# 予防的な保全策② 製造者が設定する推奨交換期間内に交換すべき部品

① 潤滑油



② 冷却水



③ 燃料フィルター



④ 潤滑油フィルター



⑤ ファン駆動用Vベルト



⑥ 冷却水用等のゴムホース



⑦ 燃料、冷却水、潤滑油、給気、排気系統や外箱等に用いられるシール材



⑧ 始動用の蓄電池



※ 写真については一例です。詳細は製造者等に確認してください。