

「平成 28 年の救急出動件数等（速報値）」の公表

平成 28 年の救急出動件数等の速報値を取りまとめましたので公表します。

救急出動件数、搬送人員数とも過去最多

平成 28 年¹の救急自動車による救急出動件数は 621 万 82 件（対前年比 15 万 5,267 件増、2.6%増）、搬送人員数は 562 万 889 人（対前年比 14 万 2,519 人増、2.6%増）で救急出動件数、搬送人員数ともに過去最多を記録しました。

対前年比の増加率は、いずれも過去 10 年で 3 番目の高さになります。

※ 速報値としての公表であり、精査の結果、変更する可能性があります。

1 平成 28 年 1 月 1 日から平成 28 年 12 月 31 日まで（平成 28 年 12 月 31 日中に覚知した事案を含む）



連絡先

救急企画室

担当：小久江、勝森、石坂

電話：03-5253-7529（直通）

FAX：03-5253-7532

「平成 28 年の救急出動件数等（速報値）」のポイント

1) 救急出動件数と搬送人員数の推移

平成 28 年の救急自動車による救急出動件数は 621 万 82 件（対前年比 15 万 5, 267 件増、2. 6%増）、搬送人員数は 562 万 889 人（対前年比 14 万 2, 519 人増、2. 6%増）で救急出動件数、搬送人員数ともに過去最多となった。

対前年比の増加率は、いずれも過去 10 年で 3 番目の高さとなる（図表 1、2 参照）。

図 1 救急自動車による救急出動件数と搬送人員数の推移

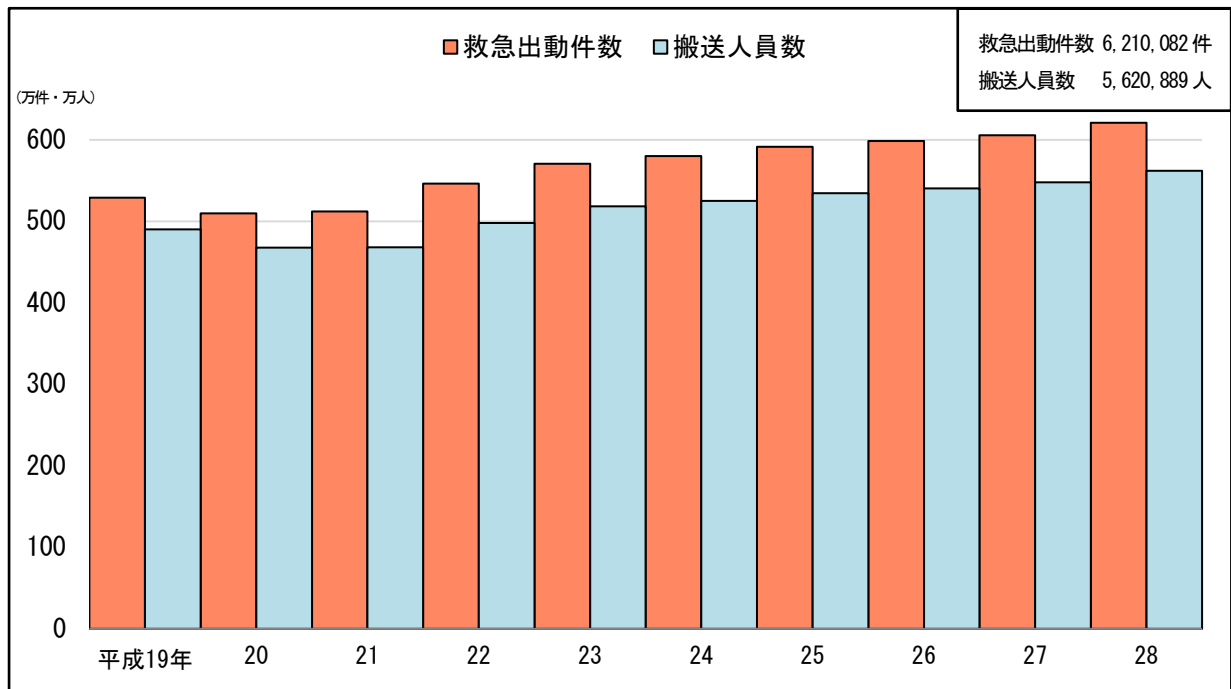


表 2 救急自動車による救急出動件数と搬送人員数の推移

	救急出動件数	増加率	搬送人員数	増加率
平成 19 年	5, 290, 236	1. 0	4, 902, 753	0. 2
平成 20 年	5, 097, 094	▲3. 7	4, 678, 636	▲4. 6
平成 21 年	5, 122, 226	0. 5	4, 682, 991	0. 1
平成 22 年	5, 463, 682	6. 7	4, 979, 537	6. 3
平成 23 年	5, 707, 655	4. 5	5, 182, 729	4. 1
平成 24 年	5, 802, 455	1. 7	5, 250, 302	1. 3
平成 25 年	5, 915, 683	2. 0	5, 346, 087	1. 8
平成 26 年	5, 984, 921	1. 2	5, 405, 917	1. 1
平成 27 年	6, 054, 815	1. 2	5, 478, 370	1. 3
平成 28 年	6, 210, 082	2. 6	5, 620, 889	2. 6

2) 事故種別の救急出動件数と搬送人員数

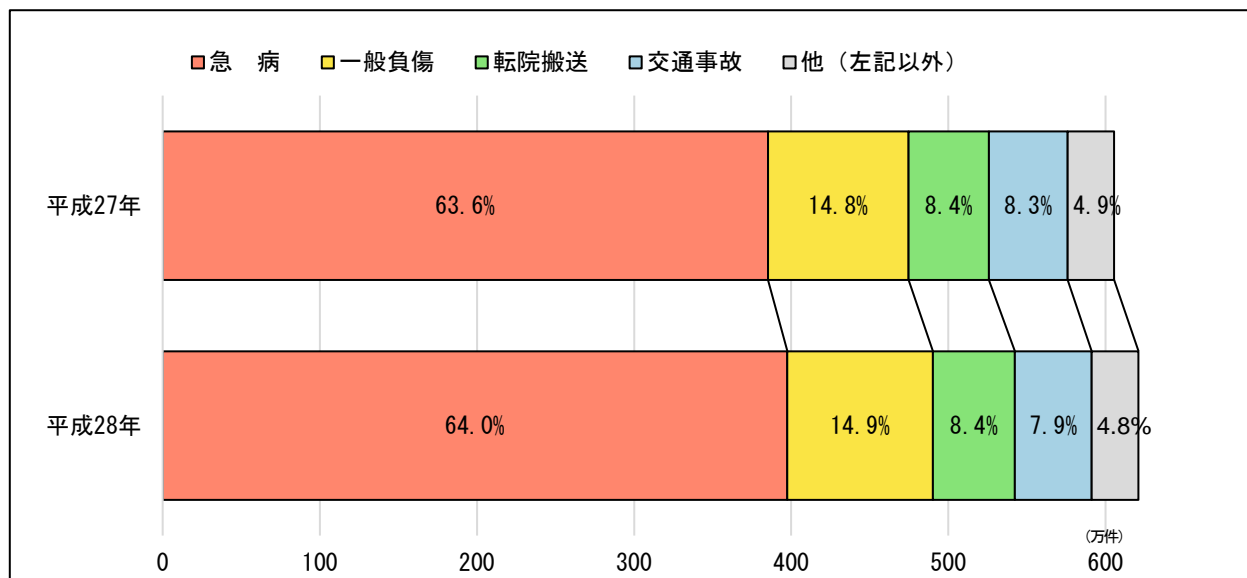
平成 28 年の救急自動車による救急出動件数の内訳を搬送の原因となった事故種別ごとにみると、急病が 397 万 5,521 件 (64.0%)、一般負傷が 92 万 6,137 件 (14.9%)、転院搬送が 52 万 1,571 件 (8.4%)、交通事故が 48 万 8,776 件 (7.9%) などとなっている (図表 3、4 参照)。

表 3 事故種別の救急出動件数

事故種別	平成28年		平成27年		対前年比	
	出動件数	構成比(%)	出動件数	構成比(%)	増減数	増減率(%)
急病	3,975,521	64.0	3,851,978	63.6	123,543	3.2
一般負傷	926,137	14.9	894,742	14.8	31,395	3.5
転院搬送	521,571	8.4	510,818	8.4	10,753	2.1
交通事故	488,776	7.9	501,321	8.3	▲ 12,545	▲ 2.5
自損行為	54,284	0.9	56,891	0.9	▲ 2,607	▲ 4.6
労働災害	52,169	0.8	50,788	0.8	1,381	2.7
運動競技	41,004	0.7	40,588	0.7	416	1.0
加害	35,205	0.6	35,879	0.6	▲ 674	▲ 1.9
火災	22,146	0.4	22,318	0.4	▲ 172	▲ 0.8
水難	5,190	0.1	5,329	0.1	▲ 139	▲ 2.6
自然災害	828	0.0	493	0.0	335	68.0
その他 (転院搬送除く)	87,251	1.4	83,670	1.4	3,581	4.3
合計	6,210,082	100.0	6,054,815	100.0	155,267	2.6

※端数処理 (四捨五入) のため、割合の合計が 100%にならない場合がある。

図 4 事故種別の救急出動件数と構成比



※端数処理 (四捨五入) のため、割合の合計が 100%にならない場合がある。

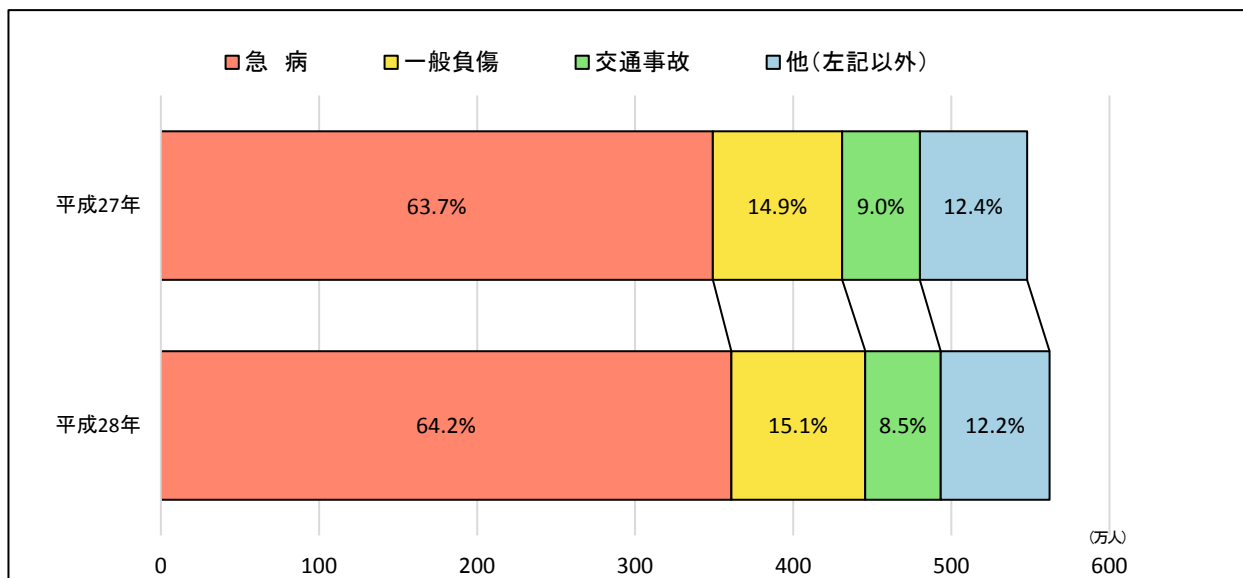
平成 28 年の救急自動車による搬送人員数の内訳を搬送の原因となった事故種別ごとにみると、急病が 360 万 8,222 人 (64.2%)、一般負傷が 84 万 7,568 人 (15.1%)、交通事故が 47 万 6,634 人 (8.5%) などとなっている (図表 5、6 参照)。

表 5 事故種別の搬送人員数

事故種別	平成28年		平成27年		対前年比	
	搬送人員数	構成比(%)	搬送人員数	構成比(%)	増減数	増減率(%)
急病	3,608,222	64.2	3,491,374	63.7	116,848	3.3
一般負傷	847,568	15.1	817,931	14.9	29,637	3.6
交通事故	476,634	8.5	490,797	9.0	▲ 14,163	▲ 2.9
労働災害	50,785	0.9	49,589	0.9	1,196	2.4
運動競技	40,757	0.7	40,307	0.7	450	1.1
自損行為	37,043	0.7	38,425	0.7	▲ 1,382	▲ 3.6
加害	27,423	0.5	28,116	0.5	▲ 693	▲ 2.5
火災	5,343	0.1	5,600	0.1	▲ 257	▲ 4.6
水難	2,342	0.0	2,327	0.1	15	0.6
自然災害	658	0.0	336	0.0	322	95.8
その他	524,114	9.3	513,568	9.4	10,546	2.1
合計	5,620,889	100.0	5,478,370	100.0	142,519	2.6

※端数処理 (四捨五入) のため、割合の合計が 100%にならない場合がある。

図 6 事故種別の搬送人員数と構成比



※端数処理 (四捨五入) のため、割合の合計が 100%にならない場合がある。

3) 年齢区別の搬送人員数

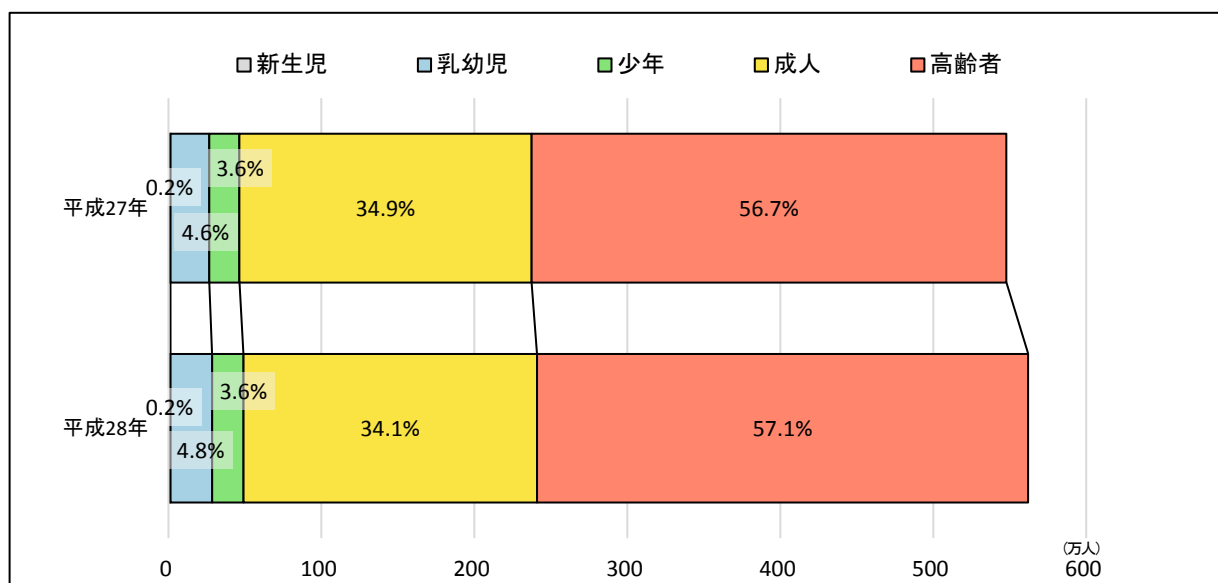
平成28年の救急自動車による搬送人員数の内訳を年齢区別にみると、高齢者が321万1,591人（57.1%）、成人が191万9,288人（34.1%）、乳幼児が27万1,541人（4.8%）などとなっている（図表7、8参照）。

表7 年齢区別の搬送人員数

年齢区分	平成28年		平成27年		対前年比	
	搬送人員数	構成比(%)	搬送人員数	構成比(%)	増減数	増減率(%)
新生児	13,435	0.2	13,054	0.2	381	2.9
乳幼児	271,541	4.8	253,818	4.6	17,723	7.0
少年	205,034	3.6	197,552	3.6	7,482	3.8
成人	1,919,288	34.1	1,909,578	34.9	9,710	0.5
高齢者	3,211,591	57.1	3,104,368	56.7	107,223	3.5
合計	5,620,889	100	5,478,370	100.0	142,519	2.6

※端数処理（四捨五入）のため、割合の合計が100%にならない場合がある。

図8 年齢区別の搬送人員数と構成比



※端数処理（四捨五入）のため、割合の合計が100%にならない場合がある。

(注) 年齢区分の定義

- 新生児：生後28日未満の者
- 乳幼児：生後28日以上満7歳未満の者
- 少年：満7歳以上満18歳未満の者
- 成人：満18歳以上満65歳未満の者
- 高齢者：満65歳以上の者

4) 傷病程度別の搬送人員数

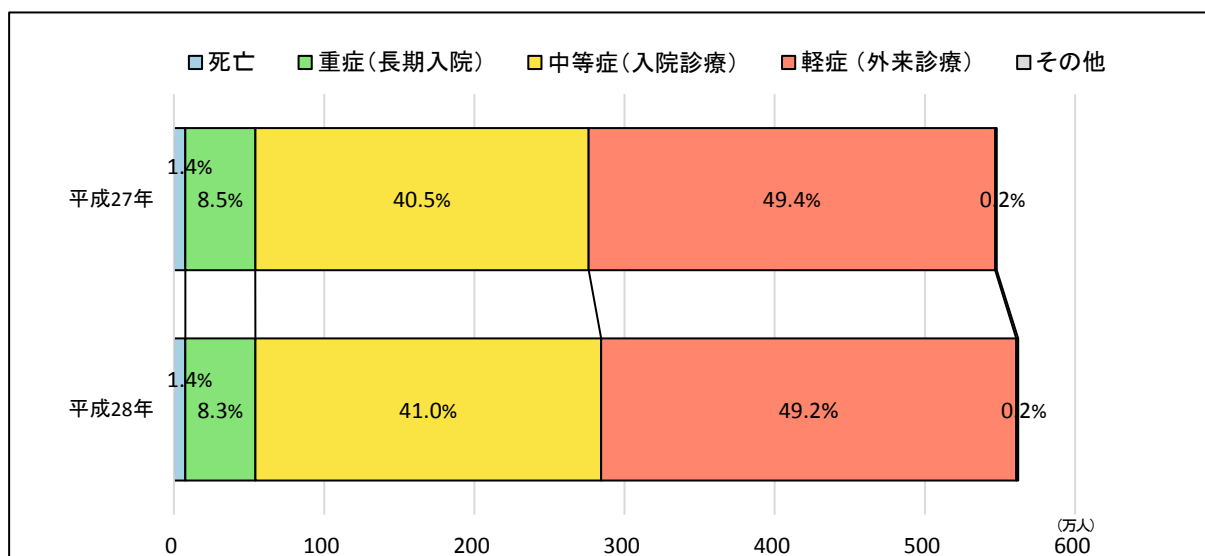
平成 28 年の救急自動車による搬送人員数の内訳を傷病程度別にみると、軽症（外来診療）が 276 万 3,359 人（49.2%）、中等症（入院診療）が 230 万 2,141 人（41.0%）、重症（長期入院）が 46 万 6,240 人（8.3%）などとなっている（図表 9、10 参照）。

表 9 傷病程度別の搬送人員数

傷病程度	平成28年		平成27年		対前年比	
	搬送人員数	構成比(%)	搬送人員数	構成比(%)	増減数	増減率(%)
死亡	76,226	1.4	76,255	1.4	▲29	0.0
重症(長期入院)	466,240	8.3	465,457	8.5	783	0.2
中等症(入院診療)	2,302,141	41.0	2,220,029	40.5	82,112	3.7
軽症(外来診療)	2,763,359	49.2	2,705,974	49.4	57,385	2.1
その他	12,923	0.2	10,655	0.2	2,268	21.3
合計	5,620,889	100.0	5,478,370	100.0	142,519	2.6

※端数処理（四捨五入）のため、割合の合計が100%にならない場合がある。

図 10 傷病程度別の搬送人員数と構成比



※端数処理（四捨五入）のため、割合の合計が100%にならない場合がある。

(注) 傷病程度の定義

- 死 亡 : 初診時において死亡が確認されたもの
- 重 症 (長期入院) : 傷病程度が3週間以上の入院加療を必要とするもの
- 中 等 症 (入院診療) : 傷病程度が重症または軽症以外のもの
- 軽 症 (外来診療) : 傷病程度が入院加療を必要としないもの
- そ の 他 : 医師の診断がないもの及び傷病程度が判明しないもの、もしくはその他の場所に搬送したもの

※傷病程度は入院加療の必要程度を基準に区分しているため、軽症の中には早期に病院での治療が必要だった者や通院による治療が必要だった者も含まれている。

別表1 救急自動車による事故種別の救急出動件数（都道府県別）

都道府県名	年	救急出動件数	火災	自然災害	水難事故	交通事故	労働災害	運動競技	一般負傷	加害	自損行為	急病	転院搬送	医師搬送	資機材輸送	その他
北海道	平成28年	248,144	1,131	50	191	12,641	2,468	1,247	35,361	962	2,801	156,440	28,812	1,140	10	4,890
	平成27年	240,693	1,121	36	208	13,035	2,241	1,332	33,631	933	2,946	150,949	28,003	1,142	10	5,106
	増減	7,451	10	14	-17	-394	227	-85	1,730	29	-145	5,491	809	-2	0	-216
	%	3.1%	0.9%	38.9%	-8.2%	-3.0%	10.1%	-6.4%	5.1%	3.1%	-4.9%	3.6%	2.9%	-0.2%	0.0%	-4.2%
青森県	平成28年	47,453	245	6	76	3,121	383	287	6,003	159	517	30,878	5,468	44	13	253
	平成27年	47,223	285	3	79	3,345	346	253	5,745	200	531	30,449	5,548	41	10	388
	増減	230	-40	3	-3	-224	37	34	258	-41	-14	429	-80	3	3	-135
	%	0.5%	-14.0%	100.0%	-3.8%	-6.7%	10.7%	13.4%	4.5%	-20.5%	-2.6%	1.4%	-1.4%	7.3%	30.0%	-34.8%
岩手県	平成28年	50,242	162	42	39	3,344	468	420	5,970	129	492	32,773	5,901	19	0	483
	平成27年	49,656	175	2	39	3,528	494	402	5,962	133	539	32,175	5,736	12	1	458
	増減	586	-13	40	0	-184	-26	18	8	-4	-47	598	165	7	-1	25
	%	1.2%	-7.4%	2000.0%	0.0%	-5.2%	-5.3%	4.5%	0.1%	-3.0%	-8.7%	1.9%	2.9%	58.3%	-100.0%	5.5%
宮城県	平成28年	103,883	370	16	68	7,107	892	676	12,205	474	1,049	66,726	13,149	0	47	1,104
	平成27年	103,126	372	31	86	7,521	877	634	12,010	448	1,170	65,093	13,565	0	46	1,273
	増減	757	-2	-15	-18	-414	15	42	195	26	-121	1,633	-416	0	1	-169
	%	0.7%	-0.5%	-48.4%	-20.9%	-5.5%	1.7%	6.6%	1.6%	5.8%	-10.3%	2.5%	-3.1%	0.0%	2.2%	-13.3%
秋田県	平成28年	39,558	180	5	40	2,777	344	347	5,202	94	400	26,661	2,985	7	0	516
	平成27年	39,179	167	7	41	2,676	341	272	5,087	105	430	26,623	2,948	17	0	465
	増減	379	13	-2	-1	101	3	75	115	-11	-30	38	37	-10	0	51
	%	1.0%	7.8%	-28.6%	-2.4%	3.8%	0.9%	27.6%	2.3%	-10.5%	-7.0%	0.1%	1.3%	-58.8%	0.0%	11.0%
山形県	平成28年	43,430	132	4	21	2,948	345	300	6,037	71	397	28,281	4,613	3	0	278
	平成27年	43,092	152	3	22	2,958	373	278	5,819	85	411	28,156	4,556	10	0	269
	増減	338	-20	1	-1	-10	-28	22	218	-14	-14	125	57	-7	0	9
	%	0.8%	-13.2%	33.3%	-4.5%	-0.3%	-7.5%	7.9%	3.7%	-16.5%	-3.4%	0.4%	1.3%	-70.0%	0.0%	3.3%
福島県	平成28年	80,246	276	3	43	6,541	719	558	10,265	340	817	52,823	6,806	217	57	781
	平成27年	80,851	248	4	40	6,779	785	549	10,402	343	862	53,161	6,628	172	65	813
	増減	-605	28	-1	3	-238	-66	9	-137	-3	-45	-338	178	45	-8	-32
	%	-0.7%	11.3%	-25.0%	7.5%	-3.5%	-8.4%	1.6%	-1.3%	-0.9%	-5.2%	-0.6%	2.7%	26.2%	-12.3%	-3.9%
茨城県	平成28年	126,066	655	12	126	12,688	1,348	922	15,953	658	1,181	80,438	10,202	587	7	1,289
	平成27年	122,736	549	49	125	13,190	1,357	917	15,182	678	1,195	77,729	10,016	700	4	1,045
	増減	3,330	106	-37	1	-502	-9	5	771	-20	-14	2,709	186	-113	3	244
	%	2.7%	19.3%	-75.5%	0.8%	-3.8%	-0.7%	0.5%	5.1%	-2.9%	-1.2%	3.5%	1.9%	-16.1%	75.0%	23.3%
栃木県	平成28年	80,035	321	6	39	8,187	757	441	9,712	391	936	50,055	8,243	11	1	935
	平成27年	78,570	315	41	37	8,453	759	433	9,227	427	916	48,989	8,039	7	3	924
	増減	1,465	6	-35	2	-266	-2	8	485	-36	20	1,066	204	4	-2	11
	%	1.9%	1.9%	-85.4%	5.4%	-3.1%	-0.3%	1.8%	5.3%	-8.4%	2.2%	2.2%	2.5%	57.1%	-66.7%	1.2%
群馬県	平成28年	89,549	481	7	40	8,240	883	708	12,418	331	867	55,630	8,706	376	36	826
	平成27年	87,644	529	8	32	8,457	877	695	11,824	363	914	54,454	8,645	116	25	705
	増減	1,905	-48	-1	8	-217	6	13	594	-32	-47	1,176	61	260	11	121
	%	2.2%	-9.1%	-12.5%	25.0%	-2.6%	0.7%	1.9%	5.0%	-8.8%	-5.1%	2.2%	0.7%	224.1%	44.0%	17.2%
埼玉県	平成28年	336,751	1,362	17	130	29,959	3,724	2,758	46,885	2,540	3,420	215,756	23,775	33	41	6,351
	平成27年	322,497	1,502	23	159	30,028	3,751	2,658	44,647	2,405	3,508	205,559	22,910	53	56	5,238
	増減	14,254	-140	-6	-29	-69	-27	100	2,238	135	-88	10,197	865	-20	-15	1,113
	%	4.4%	-9.3%	-26.1%	-18.2%	-0.2%	-0.7%	3.8%	5.0%	5.6%	-2.5%	5.0%	3.8%	-37.7%	-26.8%	21.2%
千葉県	平成28年	310,603	1,290	73	237	24,762	2,550	1,789	43,733	2,179	2,831	195,943	25,603	71	4	9,538
	平成27年	305,160	1,446	28	253	25,406	2,589	1,819	42,540	2,242	2,989	191,162	25,189	86	5	9,406
	増減	5,443	-156	45	-16	-644	-39	-30	1,193	-63	-158	4,781	414	-15	-1	132
	%	1.8%	-10.8%	160.7%	-6.3%	-2.5%	-1.5%	-1.6%	2.8%	-2.8%	-5.3%	2.5%	1.6%	-17.4%	-20.0%	1.4%
東京都	平成28年	782,168	3,442	17	972	51,286	4,821	5,479	134,881	7,158	5,138	514,601	44,072	228	501	9,572
	平成27年	764,335	3,500	13	963	53,008	4,830	5,439	131,515	7,220	5,300	498,619	44,068	217	534	9,109
	増減	17,833	-58	4	9	-1,722	-9	40	3,366	-62	-162	15,982	4	11	-33	463
	%	2.3%	-1.7%	30.8%	0.9%	-3.2%	-0.2%	0.7%	2.6%	-0.9%	-3.1%	3.2%	0.0%	5.1%	-6.2%	5.1%
神奈川県	平成28年	458,687	1,675	36	352	31,112	3,471	3,019	73,569	3,099	3,602	304,905	27,027	143	42	6,635
	平成27年	441,276	1,793	19	307	31,107	3,034	2,870	70,291	3,238	3,901	291,611	26,808	138	35	6,124
	増減	17,411	-118	17	45	5	437	149	3,278	-139	-299	13,294	219	5	7	511
	%	3.9%	-6.6%	89.5%	14.7%	0.0%	14.4%	5.2%	4.7%	-4.3%	-7.7%	4.6%	0.8%	3.6%	20.0%	8.3%
新潟県	平成28年	100,037	389	11	102	7,407	1,209	647	14,607	314	1,091	61,137	10,344	1,492	3	1,284
	平成27年	98,726	338	10	137	7,575	1,133	602	14,260	363	1,128	60,142	9,941	1,706	2	1,389
	増減	1,311	51	1	-35	-168	76	45	347	-49	-37	995	403	-214	1	-105
	%	1.3%	15.1%	10.0%	-25.5%	-2.2%	6.7%	7.5%	2.4%	-13.5%	-3.3%	1.7%	4.1%	-12.5%	50.0%	-7.6%
富山県	平成28年	41,387	133	29	94	3,249	387	333	6,330	136	357	25,675	4,336	44	59	225
	平成27年	40,355	150	3	71	3,504	387	303	6,010	158	386	24,918	4,134	11	50	270
	増減	1,032	-17	26	23	-255	0	30	320	-22	-29	757	202	33	9	-45
	%	2.6%	-11.3%	866.7%	32.4%	-7.3%	0.0%	9.9%	5.3%	-13.9%	-7.5%	3.0%	4.9%	300.0%	18.0%	-16.7%
石川県	平成28年	42,679	130	8	52	3,573	420	377	6,621	141	367	27,381	3,217	9	0	383
	平成27年	41,176	118	1	59	3,667	342	301	6,279	159	425	26,246	3,222	1	0	356
	増減	1,503	12	7	-7	-94	78	76	342	-18	-58	1,135	5	8	0	27
	%	3.7%	10.2%	700.0%	-11.9%	-2.6%	22.8%	25.2%	5.4%	-11.3%	-13.6%	4.3%	-0.2%	800.0%	0.0%	7.6%
福井県	平成28年	28,512	107	6	40	2,718	255	230	4,223	79	229	17,267	3,158	4	22	174
	平成27年	27,759	64	2	58	2,751	246	212	4,001	84	203	16,936	3,007	0	15	180
	増減	753	43	4	-18	-33	9	18	222	-5	26	331	151	4	7	-6
	%	2.7%	67.2%	200.0%	-31.0%	-1.2%	3.7%	8.5%	5.5%	-6.0%	12.8%	2.0%	5.0%	-	46.7%	-3.3%
山梨県	平成28年	39,617	123	1	29	3,903	527	439	6,225	156	352	24,373	3,094	30	85	280
	平成27年	39,524	136	0	37	3,946	436	445	6,088	155	382	24,445	3,032	20	72	330
	増減	93	-13	1	-8	-43	91	-6	137	1	-30	-72	62	10	13	-50
	%	0.2%	-9.6%	-	-21.6%	-1.1%	20.9%	-1.3%	2.3%	0.6%	-7.9%	-0.3%	2.0%	50.0%	18.1%	-15.2%
長野県	平成28年	95,329	238	8	69	6,										

都道府県名	年	救急出動件数	火災	自然災害	水難事故	交通事故	労働災害	運動競技	一般負傷	加害	自損行為	急病	転院搬送	医師搬送	資機材輸送	その他
滋賀県	平成28年	60,829	265	0	71	6,259	720	587	8,514	240	553	39,578	3,561	3	0	478
	平成27年	61,028	234	0	90	6,454	779	510	8,393	245	557	39,785	3,522	8	3	448
	増減	-199	31	0	-19	-195	-59	77	121	-5	-4	-207	39	-5	-3	30
	%	-0.3%	13.2%	0.0%	-21.1%	-3.0%	-7.6%	15.1%	1.4%	-2.0%	-0.7%	-0.5%	1.1%	-62.5%	-100.0%	6.7%
京都府	平成28年	136,939	527	1	45	13,279	993	815	21,157	681	1,188	89,295	7,190	18	1	1,749
	平成27年	135,019	511	5	80	13,506	993	828	20,622	791	1,184	87,933	6,912	18	2	1,634
	増減	1,920	16	-4	-35	-227	0	-13	535	-110	4	1,362	278	0	-1	115
	%	1.4%	3.1%	-80.0%	-43.8%	-1.7%	0.0%	-1.6%	2.6%	-13.9%	0.3%	1.5%	4.0%	0.0%	-50.0%	7.0%
大阪府	平成28年	566,510	2,022	18	188	46,532	4,387	2,990	88,963	5,001	5,091	374,668	32,260	223	2	4,165
	平成27年	550,073	2,116	14	207	47,777	4,408	3,082	85,595	5,276	5,325	360,866	31,408	97	4	3,998
	増減	16,437	-94	4	-19	-1,245	-21	-92	3,368	-275	-234	13,802	852	126	-2	267
	%	3.0%	-4.4%	28.6%	-9.2%	-2.6%	-0.5%	-3.0%	3.9%	-5.2%	-4.4%	3.8%	2.7%	129.9%	-50.0%	6.8%
兵庫県	平成28年	275,769	840	11	151	22,282	2,197	1,693	43,654	1,567	2,385	173,683	21,559	263	1	5,483
	平成27年	268,436	526	15	193	22,853	2,059	1,675	43,084	1,583	2,501	167,291	20,855	258	2	5,541
	増減	7,333	314	-4	-42	-571	138	18	570	-16	-116	6,392	704	5	-1	-58
	%	2.7%	59.7%	-26.7%	-21.8%	-2.5%	6.7%	1.1%	1.3%	-1.0%	-4.6%	3.8%	3.4%	1.9%	-50.0%	-1.0%
奈良県	平成28年	69,462	265	4	21	6,138	757	490	11,346	257	644	43,081	5,982	168	0	309
	平成27年	65,892	220	5	23	6,131	660	467	10,278	244	717	41,238	5,533	141	0	235
	増減	3,570	45	-1	-2	7	97	23	1,068	13	-73	1,843	449	27	0	74
	%	5.4%	20.5%	-20.0%	-8.7%	0.1%	14.7%	4.9%	10.4%	5.3%	-10.2%	4.5%	8.1%	19.1%	0.0%	31.5%
和歌山県	平成28年	50,452	66	6	74	5,024	421	302	7,697	197	484	31,850	3,908	27	6	390
	平成27年	50,259	66	4	82	5,077	404	278	7,575	206	449	31,938	3,791	48	12	329
	増減	193	0	2	-8	-53	17	24	122	-9	35	-88	117	-21	-6	61
	%	0.4%	0.0%	50.0%	-9.8%	-1.0%	4.2%	8.6%	1.6%	-4.4%	7.8%	-0.3%	3.1%	-43.8%	-50.0%	18.5%
鳥取県	平成28年	25,714	123	27	51	1,884	174	223	3,437	53	174	16,605	2,755	66	4	138
	平成27年	24,691	123	1	42	1,983	174	195	3,428	65	224	15,604	2,659	72	1	120
	増減	1,023	0	26	9	-99	0	28	9	-12	-50	1,001	96	-6	3	18
	%	4.1%	0.0%	2600.0%	21.4%	-5.0%	0.0%	14.4%	0.3%	-18.5%	-22.3%	6.4%	3.6%	-8.3%	300.0%	15.0%
島根県	平成28年	30,085	67	6	54	2,189	265	244	4,420	77	289	19,135	3,011	94	13	221
	平成27年	29,246	91	0	58	2,132	263	247	4,323	70	321	18,446	2,981	117	2	195
	増減	839	-24	6	-4	57	2	-3	97	7	-32	689	30	-23	11	26
	%	2.9%	-26.4%	-	-6.9%	2.7%	0.8%	-1.2%	2.2%	10.0%	-10.0%	3.7%	1.0%	-19.7%	550.0%	13.3%
岡山県	平成28年	87,343	251	3	62	8,457	713	549	12,788	304	706	53,486	9,586	35	3	400
	平成27年	85,633	235	1	59	8,818	685	512	12,506	326	771	52,077	9,240	36	4	363
	増減	1,710	16	2	3	-361	28	37	282	-22	-65	1,409	346	-1	-1	37
	%	2.0%	6.8%	200.0%	5.1%	-4.1%	4.1%	7.2%	2.3%	-6.7%	-8.4%	2.7%	3.7%	-2.8%	-25.0%	10.2%
広島県	平成28年	128,973	277	2	92	11,691	955	781	19,282	576	1,049	77,603	14,775	188	7	1,695
	平成27年	127,668	288	5	102	12,159	980	770	19,083	502	1,121	75,989	14,820	198	10	1,641
	増減	1,305	-11	-3	-10	-468	-25	11	199	74	-72	1,614	-45	-10	-3	54
	%	1.0%	-3.8%	-60.0%	-9.8%	-3.8%	-2.6%	1.4%	1.0%	14.7%	-6.4%	2.1%	-0.3%	-5.1%	-30.0%	3.3%
山口県	平成28年	68,699	230	5	78	5,027	633	498	10,381	245	521	41,398	8,680	124	5	874
	平成27年	67,292	244	13	61	5,230	515	489	10,111	237	572	40,534	8,331	160	6	789
	増減	1,407	-14	-8	17	-203	118	9	270	8	-51	864	349	-36	-1	85
	%	2.1%	-5.7%	-61.5%	27.9%	-3.9%	22.9%	1.8%	2.7%	3.4%	-8.9%	2.1%	4.2%	-22.5%	-16.7%	10.8%
徳島県	平成28年	34,019	50	6	47	3,269	325	245	4,926	143	249	20,493	3,928	22	0	316
	平成27年	32,808	45	5	42	3,339	303	188	4,844	121	233	19,562	3,836	17	5	268
	増減	1,211	5	1	5	-70	22	57	82	22	16	931	92	5	-5	48
	%	3.7%	11.1%	20.0%	11.9%	-2.1%	7.3%	30.3%	1.7%	18.2%	6.9%	4.8%	2.4%	29.4%	-100.0%	17.9%
香川県	平成28年	47,346	165	1	57	4,705	380	318	7,161	179	401	28,115	5,713	11	4	136
	平成27年	48,137	199	2	50	4,868	350	318	7,111	200	394	28,766	5,696	7	3	173
	増減	-791	-34	-1	7	-163	30	0	50	-21	7	-651	17	4	1	-37
	%	-1.6%	-17.1%	-50.0%	14.0%	-3.3%	8.6%	0.0%	0.7%	-10.5%	1.8%	-2.3%	0.3%	57.1%	33.3%	-21.4%
愛媛県	平成28年	67,016	193	3	50	6,563	519	360	9,551	243	612	40,986	7,617	3	0	316
	平成27年	65,447	190	2	75	6,693	504	356	9,463	231	644	39,662	7,324	4	1	298
	増減	1,569	3	1	-25	-130	15	4	88	12	-32	1,324	293	-1	-1	18
	%	2.4%	1.6%	50.0%	-33.3%	-1.9%	3.0%	1.1%	0.9%	5.2%	-5.0%	3.3%	4.0%	-25.0%	-100.0%	6.0%
高知県	平成28年	40,459	54	3	51	3,202	313	204	6,527	168	355	25,036	4,412	15	1	118
	平成27年	39,535	73	0	56	3,268	341	228	6,397	197	330	24,115	4,390	13	0	127
	増減	924	-19	3	-5	-66	-28	-24	130	-29	25	921	22	2	1	-9
	%	2.3%	-26.0%	-	-8.9%	-2.0%	-8.2%	-10.5%	2.0%	-14.7%	7.6%	3.8%	0.5%	15.4%	-	-7.1%
福岡県	平成28年	252,253	526	31	242	17,932	1,721	1,532	37,165	1,123	2,298	161,909	23,482	21	4	4,267
	平成27年	243,139	517	17	193	19,075	1,568	1,521	35,570	1,159	2,400	154,220	22,855	23	2	4,019
	増減	9,114	9	14	49	-1,143	153	11	1,595	-36	-102	7,689	627	-2	2	248
	%	3.7%	1.7%	82.4%	25.4%	-6.0%	9.8%	0.7%	4.5%	-3.1%	-4.3%	5.0%	2.7%	-8.7%	100.0%	6.2%
佐賀県	平成28年	36,129	164	7	51	3,336	282	328	4,866	111	304	20,486	5,456	208	1	529
	平成27年	34,848	163	0	68	3,528	305	362	4,625	131	308	19,224	5,457	79	0	598
	増減	1,281	1	7	-17	-192	-23	-34	241	-20	-4	1,262	-1	129	1	-69
	%	3.7%	0.6%	-	-25.0%	-5.4%	-7.5%	-9.4%	5.2%	-15.3%	-1.3%	6.6%	0.0%	163.3%	-	-11.5%
長崎県	平成28年	65,863	77	5	81	3,885	361	382	9,987	190	523	39,840	9,753	25	25	729
	平成27年	63,437	76	1	87	4,017	343	397	9,618	181	481	37,623	9,702	37	37	837
	増減	2,426	1	4	-6	-132	18	-15	369	9	42	2,217	51	-12	-12	-108
	%	3.8%	1.3%	400.0%	-6.9%	-3.3%	5.2%	-3.8%	3.8%	5.0%	8.7%	5.9%	0.5%	-32.4%	-32.4%	-12.9%
熊本県	平成28年	91,782	344	283	82	7,470	973	656	14,049	285	743	56,387	9,207	60	7	1,236
	平成27年	85,085	412	27	91	7,542	655	797	12,477	313	806	52,030	8,730	38	4	1,163
	増減	6,697	-68	256	-9	-72	318	-141	1,572	-28	-63	4,357	477	22	3	73
	%	7.9%	-16.5%	948.1%	-9.9%	-1.0%	48.5%	-17.7%	12.6%	-8.9%	-7.8%	8.4%	5.5%	57.9%	75.0%	6.3%
大分県	平成28年	54,177	98	12	66	4,125	376	336	8,047	184	401	31,312	8,480	126	1	613
	平成27年	52,123	99	9	49	4,166	310	409	7,905	177						

別表2 救急自動車による事故種別の搬送人員数(都道府県別)

都道府県名	年	搬送人員数	火災	自然災害	水難事故	交通事故	労働災害	運動競技	一般負傷	加害	自損行為	急病	その他
北海道	平成28年	224,028	244	30	74	12,547	2,410	1,229	32,770	726	1,968	142,913	29,117
	平成27年	217,516	287	26	63	13,031	2,193	1,313	31,118	703	2,074	138,387	28,321
	増減	6,512	-43	4	11	-484	217	-84	1,652	23	-106	4,526	796
	%	3.0%	-15.0%	15.4%	17.5%	-3.7%	9.9%	-6.4%	5.3%	3.3%	-5.1%	3.3%	2.8%
青森県	平成28年	44,082	69	5	37	3,133	378	282	5,691	129	344	28,573	5,441
	平成27年	43,811	97	3	33	3,364	339	249	5,449	155	354	28,244	5,524
	増減	271	-28	2	4	-231	39	33	242	-26	-10	329	-83
	%	0.6%	-28.9%	66.7%	12.1%	-6.9%	11.5%	13.3%	4.4%	-16.8%	-2.8%	1.2%	-1.5%
岩手県	平成28年	46,838	42	49	18	3,290	458	414	5,623	104	327	30,474	6,039
	平成27年	46,433	71	2	16	3,585	480	399	5,627	114	363	29,914	5,862
	増減	405	-29	47	2	-295	-22	15	-4	-10	-36	560	177
	%	0.9%	-40.8%	2350.0%	12.5%	-8.2%	-4.6%	3.8%	-0.1%	-8.8%	-9.9%	1.9%	3.0%
宮城県	平成28年	94,416	103	13	23	7,035	863	670	11,075	374	693	60,472	13,095
	平成27年	92,543	83	9	35	7,261	855	630	10,826	343	767	58,214	13,520
	増減	1,873	20	4	-12	-226	8	40	249	31	-74	2,258	-425
	%	2.0%	24.1%	44.4%	-34.3%	-3.1%	0.9%	6.3%	2.3%	9.0%	-9.6%	3.9%	-3.1%
秋田県	平成28年	36,935	41	4	14	2,744	333	343	4,944	84	247	25,198	2,983
	平成27年	36,574	60	4	20	2,639	328	263	4,831	91	285	25,101	2,952
	増減	361	-19	0	-6	105	5	80	113	-7	-38	97	31
	%	1.0%	-31.7%	0.0%	-30.0%	4.0%	1.5%	30.4%	2.3%	-7.7%	-13.3%	0.4%	1.1%
山形県	平成28年	41,359	46	3	12	3,182	337	302	5,787	60	275	26,721	4,634
	平成27年	40,951	43	0	11	3,151	370	281	5,557	73	255	26,648	4,562
	増減	408	3	3	1	31	-33	21	230	-13	20	73	72
	%	1.0%	7.0%	-	9.1%	1.0%	-8.9%	7.5%	4.1%	-17.8%	7.8%	0.3%	1.6%
福島県	平成28年	74,442	80	3	18	6,636	692	544	9,665	283	561	49,111	6,849
	平成27年	74,745	79	3	16	6,872	768	543	9,760	293	568	49,205	6,638
	増減	-303	1	0	2	-236	-76	1	-95	-10	-7	-94	211
	%	-0.4%	1.3%	0.0%	12.5%	-3.4%	-9.9%	0.2%	-1.0%	-3.4%	-1.2%	-0.2%	3.2%
茨城県	平成28年	115,364	153	10	46	13,046	1,316	907	14,841	504	771	73,521	10,249
	平成27年	112,774	160	36	37	13,633	1,326	916	14,142	552	807	71,099	10,066
	増減	2,590	-7	-26	9	-587	-10	-9	699	-48	-36	2,422	183
	%	2.3%	-4.4%	-72.2%	24.3%	-4.3%	-0.8%	-1.0%	4.9%	-8.7%	-4.5%	3.4%	1.8%
栃木県	平成28年	72,158	82	5	11	8,129	728	437	8,843	310	622	44,700	8,291
	平成27年	70,810	106	20	14	8,345	736	432	8,428	313	594	43,734	8,088
	増減	1,348	-24	-15	-3	-216	-8	5	415	-3	28	966	203
	%	1.9%	-22.6%	-75.0%	-21.4%	-2.6%	-1.1%	1.2%	4.9%	-1.0%	4.7%	2.2%	2.5%
群馬県	平成28年	82,621	110	4	16	8,286	865	698	11,661	271	582	51,389	8,739
	平成27年	81,340	116	6	10	8,540	853	701	11,140	284	613	50,369	8,708
	増減	1,281	-6	-2	6	-254	12	-3	521	-13	-31	1,020	31
	%	1.6%	-5.2%	-33.3%	60.0%	-3.0%	1.4%	-0.4%	4.7%	-4.6%	-5.1%	2.0%	0.4%
埼玉県	平成28年	297,366	252	10	34	28,659	3,631	2,724	42,046	1,856	2,282	192,063	23,809
	平成27年	284,447	274	7	30	28,729	3,645	2,636	39,999	1,757	2,331	182,095	22,944
	増減	12,919	-22	3	4	-70	-14	88	2,047	99	-49	9,968	865
	%	4.5%	-8.0%	42.9%	13.3%	-0.2%	-0.4%	3.3%	5.1%	5.6%	-2.1%	5.5%	3.8%
千葉県	平成28年	277,167	263	55	87	24,642	2,494	1,776	40,052	1,687	1,916	177,650	26,545
	平成27年	271,745	294	13	81	25,387	2,518	1,829	38,901	1,754	1,957	172,935	26,076
	増減	5,422	-31	42	6	-745	-24	-53	1,151	-67	-41	4,715	469
	%	2.0%	-10.5%	323.1%	7.4%	-2.9%	-1.0%	-2.9%	3.0%	-3.8%	-2.1%	2.7%	1.8%
東京都	平成28年	695,698	792	10	539	48,676	4,723	5,443	121,945	5,715	3,742	460,488	43,625
	平成27年	677,383	752	11	528	50,424	4,769	5,390	118,643	5,761	3,792	443,719	43,594
	増減	18,315	40	-1	11	-1,748	-46	53	3,302	-46	-50	16,769	31
	%	2.7%	5.3%	-9.1%	2.1%	-3.5%	-1.0%	1.0%	2.8%	-0.8%	-1.3%	3.8%	0.1%
神奈川県	平成28年	410,377	325	28	104	29,794	3,390	3,012	67,157	2,324	2,508	274,249	27,486
	平成27年	394,313	385	17	104	29,863	2,961	2,855	64,232	2,531	2,747	261,489	27,129
	増減	16,064	-60	11	0	-69	429	157	2,925	-207	-239	12,760	357
	%	4.1%	-15.6%	64.7%	0.0%	-0.2%	14.5%	5.5%	4.6%	-8.2%	-8.7%	4.9%	1.3%
新潟県	平成28年	90,791	111	8	42	7,379	1,174	639	13,705	233	736	56,413	10,351
	平成27年	89,134	102	7	51	7,610	1,119	595	13,301	296	734	55,380	9,939
	増減	1,657	9	1	-9	-231	55	44	404	-63	2	1,033	412
	%	1.9%	8.8%	14.3%	-17.6%	-3.0%	4.9%	7.4%	3.0%	-21.3%	0.3%	1.9%	4.1%
富山県	平成28年	39,310	28	29	35	3,388	380	336	6,113	124	233	24,312	4,332
	平成27年	38,198	51	3	27	3,629	382	307	5,757	138	252	23,497	4,155
	増減	1,112	-23	26	8	-241	-2	29	356	-14	-19	815	177
	%	2.9%	-45.1%	866.7%	29.6%	-6.6%	-0.5%	9.4%	6.2%	-10.1%	-7.5%	3.5%	4.3%
石川県	平成28年	39,744	32	6	24	3,561	414	376	6,231	117	242	25,510	3,231
	平成27年	38,677	36	1	29	3,714	336	297	6,016	136	277	24,603	3,232
	増減	1,067	-4	5	-5	-153	78	79	215	-19	-35	907	-1
	%	2.8%	-11.1%	500.0%	-17.2%	-4.1%	23.2%	26.6%	3.6%	-14.0%	-12.6%	3.7%	0.0%
福井県	平成28年	27,331	29	5	24	3,091	249	239	4,053	68	141	16,270	3,162
	平成27年	26,723	18	3	38	3,152	244	216	3,829	76	135	15,997	3,015
	増減	608	11	2	-14	-61	5	23	224	-8	6	273	147
	%	2.3%	61.1%	66.7%	-36.8%	-1.9%	2.0%	10.6%	5.9%	-10.5%	4.4%	1.7%	4.9%
山梨県	平成28年	37,409	38	1	18	4,088	509	437	5,970	140	243	22,866	3,099
	平成27年	37,470	47	0	19	4,264	417	440	5,825	134	262	23,012	3,050
	増減	-61	-9	1	-1	-176	92	-3	145	6	-19	-146	49
	%	-0.2%	-19.1%	-	-5.3%	-4.1%	22.1%	-0.7%	2.5%	4.5%	-7.3%	-0.6%	1.6%
長野県	平成28年	90,172	94	7	29	7,086	779	675	14,630	227	533	56,284	9,828
	平成27年	88,316	102	2	20	7,369	823	642	13,967	279	516	55,018	9,578
	増減	1,856	-8	5	9	-283	-44	33	663	-52	17	1,266	250
	%	2.1%	-7.8%	250.0%	45.0%	-3.8%	-5.3%	5.1%	4.7%	-18.6%	3.3%	2.3%	2.6%
岐阜県	平成28年	82,308	74	0	35	9,366	915	724	12,352	228	517	50,924	7,173
	平成27年	79,984	80	1	43	9,497	991	685	11,672	219	497	49,460	6,839
	増減	2,324	-6	-1	-8	-131	-76	39	680	9	20	1,464	334
	%	2.9%	-7.5%	-100.0%	-18.6%	-1.4%	-7.7%	5.7%	5.8%	4.1%	4.0%	3.0%	4.9%
静岡県	平成28年	147,272	103	2	84	13,744	1,517	1,123	20,688	460	962	90,893	17,696
	平成27年	147,853	140	11	88	14,225	1,510	1,136	20,575	451	997	90,984	17,736
	増減	-581	-37	-9	-4	-481	7	-13	113	9	-35	-91	-40
	%	-0.4%	-26.4%	-81.8%	-4.5%	-3.4%	0.5%	-1.1%	0.5%	2.0%	-3.5%	-0.1%	-0.2%
愛知県	平成28年	308,296	268	4	64	27,361	2,858	2,031	41,752	1,264	2,157	207,445	23,092
	平成27年	303,262	299	15	81	28,334	3,028	2,091	40,003	1,224	2,278	203,177	22,732
	増減	5,034	-31	-11	-17	-973	-170	-60	1,749	40	-121	4,268	360
	%	1.7%	-10.4%	-73.3%	-21.0%	-3.4%	-5.6%	-2.9%	4.4%	3.3%	-5.3%	2.1%	1.6%
三重県	平成28年	85,491	64										

都道府県名	年	搬送人員数	火災	自然災害	水難事故	交通事故	労働災害	運動競技	一般負傷	加害	自損行為	急病	その他
滋賀県	平成28年	56,838	58	0	27	6,325	696	583	8,083	198	377	36,919	3,572
	平成27年	57,136	53	0	32	6,729	764	511	7,930	200	371	37,004	3,542
	増減	-298	5	0	-5	-404	-68	72	153	-2	6	-85	30
	%	-0.5%	9.4%	0.0%	-15.6%	-6.0%	-8.9%	14.1%	1.9%	-1.0%	1.6%	-0.2%	0.8%
京都府	平成28年	125,778	108	1	22	13,209	974	814	19,988	582	830	82,105	7,145
	平成27年	124,471	115	2	40	13,562	979	834	19,495	668	857	81,009	6,910
	増減	1,307	-7	-1	-18	-353	-5	-20	493	-86	-27	1,096	235
	%	1.1%	-6.1%	-50.0%	-45.0%	-2.6%	-0.5%	-2.4%	2.5%	-12.9%	-3.2%	1.4%	3.4%
大阪府	平成28年	491,432	441	13	49	42,778	4,280	2,952	74,907	3,503	3,296	326,816	32,397
	平成27年	476,326	427	14	61	44,138	4,306	3,053	72,081	3,776	3,386	313,568	31,516
	増減	15,106	14	-1	-12	-1,360	-26	-101	2,826	-273	-90	13,248	881
	%	3.2%	3.3%	-7.1%	-19.7%	-3.1%	-0.6%	-3.3%	3.9%	-7.2%	-2.7%	4.2%	2.8%
兵庫県	平成28年	245,254	191	8	58	21,075	2,113	1,686	39,311	1,255	1,536	156,377	21,644
	平成27年	236,381	140	12	72	21,454	1,986	1,640	38,140	1,218	1,585	149,114	21,020
	増減	8,873	51	-4	-14	-379	127	46	1,171	37	-49	7,263	624
	%	3.8%	36.4%	-33.3%	-19.4%	-1.8%	6.4%	2.8%	3.1%	3.0%	-3.1%	4.9%	3.0%
奈良県	平成28年	64,375	57	2	10	6,029	720	493	10,637	203	482	39,770	5,972
	平成27年	61,241	47	5	9	6,234	652	465	9,649	210	498	37,938	5,534
	増減	3,134	10	-3	1	-205	68	28	988	-7	-16	1,832	438
	%	5.1%	21.3%	-60.0%	11.1%	-3.3%	10.4%	6.0%	10.2%	-3.3%	-3.2%	4.8%	7.9%
和歌山県	平成28年	47,130	50	6	44	5,008	407	299	7,244	169	309	29,676	3,918
	平成27年	46,909	45	3	40	5,108	392	282	7,097	169	307	29,691	3,775
	増減	221	5	3	4	-100	15	17	147	0	2	-15	143
	%	0.5%	11.1%	100.0%	10.0%	-2.0%	3.8%	6.0%	2.1%	0.0%	0.7%	-0.1%	3.8%
鳥取県	平成28年	24,410	29	27	28	1,961	168	230	3,333	51	135	15,693	2,755
	平成27年	23,421	22	1	22	2,033	169	192	3,296	54	160	14,817	2,655
	増減	989	7	26	6	-72	-1	38	37	-3	-25	876	100
	%	4.2%	31.8%	2600.0%	27.3%	-3.5%	-0.6%	19.8%	1.1%	-5.6%	-15.6%	5.9%	3.8%
島根県	平成28年	28,245	27	6	29	2,117	250	243	4,228	63	187	18,092	3,003
	平成27年	27,510	25	0	27	2,088	258	249	4,155	58	208	17,477	2,965
	増減	735	2	6	2	29	-8	-6	73	5	-21	615	38
	%	2.7%	8.0%	-	7.4%	1.4%	-3.1%	-2.4%	1.8%	8.6%	-10.1%	3.5%	1.3%
岡山県	平成28年	81,975	77	2	30	8,454	700	533	12,061	250	479	49,727	9,662
	平成27年	80,228	73	1	29	8,767	669	512	11,798	264	534	48,295	9,286
	増減	1,747	4	1	1	-313	31	21	263	-14	-55	1,432	376
	%	2.2%	5.5%	100.0%	3.4%	-3.6%	4.6%	4.1%	2.2%	-5.3%	-10.3%	3.0%	4.0%
広島県	平成28年	114,188	159	1	42	10,589	913	773	17,366	415	678	68,621	14,631
	平成27年	112,968	119	4	51	10,989	949	762	17,162	349	687	67,211	14,685
	増減	1,220	40	-3	-9	-400	-36	11	204	66	-9	1,410	-54
	%	1.1%	33.6%	-75.0%	-17.6%	-3.6%	-3.8%	1.4%	1.2%	18.9%	-1.3%	2.1%	-0.4%
山口県	平成28年	61,509	46	4	40	4,681	609	435	9,442	177	339	37,047	8,689
	平成27年	60,743	65	13	28	4,836	498	427	9,278	176	373	36,721	8,328
	増減	766	-19	-9	12	-155	111	8	164	1	-34	326	361
	%	1.3%	-29.2%	-69.2%	42.9%	-3.2%	22.3%	1.9%	1.8%	0.6%	-9.1%	0.9%	4.3%
徳島県	平成28年	31,780	27	3	31	3,358	313	247	4,650	123	171	18,925	3,932
	平成27年	31,064	24	5	20	3,505	298	185	4,627	105	161	18,296	3,838
	増減	716	3	-2	11	-147	15	62	23	18	10	629	94
	%	2.3%	12.5%	-40.0%	55.0%	-4.2%	5.0%	33.5%	0.5%	17.1%	6.2%	3.4%	2.4%
香川県	平成28年	43,161	29	1	33	4,490	371	320	6,543	136	265	25,260	5,713
	平成27年	44,092	53	1	24	4,692	341	321	6,566	169	262	25,966	5,697
	増減	-931	-24	0	9	-202	30	-1	-23	-33	3	-706	16
	%	-2.1%	-45.3%	0.0%	37.5%	-4.3%	8.8%	-0.3%	-0.4%	-19.5%	1.1%	-2.7%	0.3%
愛媛県	平成28年	62,614	60	3	29	6,681	505	360	8,974	215	438	37,759	7,590
	平成27年	61,449	51	0	38	6,766	494	365	8,909	201	460	36,818	7,347
	増減	1,165	9	3	-9	-85	11	-5	65	14	-22	941	243
	%	1.9%	17.6%	-	-23.7%	-1.3%	2.2%	-1.4%	0.7%	7.0%	-4.8%	2.6%	3.3%
高知県	平成28年	37,610	24	3	24	3,119	299	202	6,116	138	261	23,010	4,414
	平成27年	36,699	26	0	19	3,220	328	228	5,937	161	250	22,137	4,393
	増減	911	-2	3	5	-101	-29	-26	179	-23	11	873	21
	%	2.5%	-7.7%	-	26.3%	-3.1%	-8.8%	-11.4%	3.0%	-14.3%	4.4%	3.9%	0.5%
福岡県	平成28年	230,885	185	30	91	17,334	1,655	1,531	34,589	896	1,591	149,003	23,980
	平成27年	223,826	209	16	86	18,637	1,527	1,514	33,197	948	1,680	142,741	23,271
	増減	7,059	-24	14	5	-1,303	128	17	1,392	-52	-89	6,262	709
	%	3.2%	-11.5%	87.5%	5.8%	-7.0%	8.4%	1.1%	4.2%	-5.5%	-5.3%	4.4%	3.0%
佐賀県	平成28年	33,230	37	7	18	3,302	277	329	4,543	87	228	18,838	5,564
	平成27年	32,165	29	0	25	3,441	296	363	4,324	103	206	17,797	5,581
	増減	1,065	8	7	-7	-139	-19	-34	219	-16	22	1,041	-17
	%	3.3%	27.6%	-	-28.0%	-4.0%	-6.4%	-9.4%	5.1%	-15.5%	10.7%	5.8%	-0.3%
長崎県	平成28年	60,216	50	3	47	3,764	353	379	9,259	154	316	35,982	9,909
	平成27年	57,861	53	1	55	3,839	338	394	8,872	135	299	33,990	9,885
	増減	2,355	-3	2	-8	-75	15	-15	387	19	17	1,992	24
	%	4.1%	-5.7%	200.0%	-14.5%	-2.0%	4.4%	-3.8%	4.4%	14.1%	5.7%	5.9%	0.2%
熊本県	平成28年	83,738	53	218	35	7,014	944	642	13,182	234	495	51,633	9,288
	平成27年	77,512	63	14	25	7,141	636	780	11,701	251	537	47,600	8,764
	増減	6,226	-10	204	10	-127	308	-138	1,481	-17	-42	4,033	524
	%	8.0%	-15.9%	1457.1%	40.0%	-1.8%	48.4%	-17.7%	12.7%	-6.8%	-7.8%	8.5%	6.0%
大分県	平成28年	49,659	42	10	40	3,902	365	338	7,533	143	244	28,575	8,467
	平成27年	48,037	40	8	26	4,043	301	411	7,404	132	264	27,506	7,902
	増減	1,622	2	2	14	-141	64	-73	129	11	-20	1,069	565
	%	3.4%	5.0%	25.0%	53.8%	-3.5%	21.3%	-17.8%	1.7%	8.3%	-7.6%	3.9%	7.2%
宮崎県	平成28年	40,450	41	4	29	3,273	355	315	5,248	116	323	24,067	6,679
	平成27年	39,953	35	4	23	3,528	322	341	5,006	141	347	23,365	6,841
	増減	497	6	0	6	-255	33	-26	242	-25	-24	702	-162
	%	1.2%	17.1%	0.0%	26.1%	-7.2%	10.2%	-7.6%	4.8%	-17.7%	-6.9%	3.0%	-2.4%
鹿児島県	平成28年	76,089	68	10	46	5,676	714	639	10,654	271	471	45,148	12,392
	平成27年	73,492	61	9	48	5,829	581	541	9,973	225	528	43,438	12,259
	増減	2,597	7	1	-2	-153	133	98	681	46	-57	1,710	133
	%	3.5%	11.5%	11.1%	-4.2%	-2.6%	22.9%	18.1%	6.8%	20.4%	-10.8%	3.9%	1.1%
沖縄県	平成28年	69,348	41	5	105	5,290	446	593	9,744	424	549	46,224	5,927
	平成27年	65,393	65	20	88	5,142	451	547	9,346	410	566	42,948	5,810
	増減	3,955	-24	-15	17	148	-5	46	398	14	-17	3,276	117
	%	6.0%	-36.9%	-75.0%	19.3%	2.9%	-1.1%	8.4%	4.3%	3.4%	-3.0%	7.6%	2.0%

別表3 救急自動車による事故種別の救急出動件数（政令市別）

消防局(庁)名	年	救急出動件数	火災	自然災害	水難事故	交通事故	労働災害	運動競技	一般負傷	加害	自損行為	急病	転院搬送	医師搬送	資機材輸送	その他
札幌市消防局	平成28年	91,426	449	11	8	4,188	588	353	13,977	536	1,183	58,371	8,221	1,040	0	2,501
	平成27年	88,507	475	16	7	4,352	524	407	13,001	537	1,251	56,083	7,997	1,042	1	2,814
	増減	2,919	-26	-5	1	-164	64	-54	976	-1	-68	2,288	224	-2	-1	-313
	%	3.3%	-5.5%	-31.3%	14.3%	-3.8%	12.2%	-13.3%	7.5%	-0.2%	-5.4%	4.1%	2.8%	-0.2%	-100.0%	-11.1%
仙台市消防局	平成28年	48,363	154	14	15	3,289	329	258	6,071	271	538	31,092	5,502	0	26	804
	平成27年	48,065	186	10	19	3,630	304	252	5,892	258	630	30,278	5,654	0	23	929
	増減	298	-32	4	-4	-341	25	6	179	13	-92	814	-152	0	3	-125
	%	0.6%	-17.2%	40.0%	-21.1%	-9.4%	8.2%	2.4%	3.0%	5.0%	-14.6%	2.7%	-2.7%	0.0%	13.0%	-13.5%
さいたま市消防局	平成28年	64,692	216	2	7	5,216	523	638	9,333	493	618	41,972	3,835	2	1	1,836
	平成27年	61,452	291	6	11	5,179	519	599	8,781	491	618	39,599	3,728	14	0	1,616
	増減	3,240	-75	-4	-4	37	4	39	552	2	0	2,373	107	-12	1	220
	%	5.3%	-25.8%	-66.7%	-36.4%	0.7%	0.8%	6.5%	6.3%	0.4%	0.0%	6.0%	2.9%	-85.7%	-	13.6%
千葉市消防局	平成28年	55,292	174	11	18	3,989	383	348	7,423	413	405	33,121	5,757	20	4	3,226
	平成27年	54,301	181	7	5	4,128	385	388	7,433	484	432	31,613	5,965	33	4	3,243
	増減	991	-7	4	13	-139	-2	-40	-10	-71	-27	1,508	-208	-13	0	-17
	%	1.8%	-3.9%	57.1%	260.0%	-3.4%	-0.5%	-10.3%	-0.1%	-14.7%	-6.3%	4.8%	-3.5%	-39.4%	0.0%	-0.5%
東京消防庁	平成28年	777,427	3,438	17	955	50,975	4,788	5,425	134,160	7,133	5,085	511,505	43,665	228	501	9,552
	平成27年	759,802	3,494	13	951	52,674	4,789	5,392	130,843	7,205	5,236	495,730	43,632	217	534	9,092
	増減	17,625	-56	4	4	-1,699	-1	33	3,317	-72	-151	15,775	33	11	-33	460
	%	2.3%	-1.6%	30.8%	0.4%	-3.2%	0.0%	0.6%	2.5%	-1.0%	-2.9%	3.2%	0.1%	5.1%	-6.2%	5.1%
横浜市消防局	平成28年	187,491	718	4	122	11,487	1,186	1,194	32,624	1,365	1,246	126,925	9,958	0	3	659
	平成27年	178,344	737	1	65	11,584	1,043	1,176	30,977	1,428	1,338	119,394	10,222	0	3	376
	増減	9,147	-19	3	57	-97	143	18	1,647	-63	-92	7,531	-264	0	0	283
	%	5.1%	-2.6%	300.0%	87.7%	-0.8%	13.7%	1.5%	5.3%	-4.4%	-6.9%	6.3%	-2.6%	0.0%	0.0%	75.3%
川崎市消防局	平成28年	68,439	233	11	25	4,243	433	293	10,230	495	569	45,908	3,452	11	1	2,535
	平成27年	65,825	281	10	14	4,226	449	218	9,826	481	588	43,784	3,432	6	0	2,510
	増減	2,614	-48	1	11	17	-16	75	404	14	-19	2,124	20	5	1	25
	%	4.0%	-17.1%	10.0%	78.6%	0.4%	-3.6%	34.4%	4.1%	2.9%	-3.2%	4.9%	0.6%	83.3%	-	1.0%
相模原市消防局	平成28年	35,057	111	6	12	2,775	307	264	4,593	239	281	21,913	3,116	2	6	1,432
	平成27年	33,688	126	0	13	2,789	287	246	4,236	239	330	21,162	3,001	3	3	1,253
	増減	1,369	-15	6	-1	-14	20	18	357	0	-49	751	115	-1	3	179
	%	4.1%	-11.9%	-	-7.7%	-0.5%	7.0%	7.3%	8.4%	0.0%	-14.8%	3.5%	3.8%	-33.3%	100.0%	14.3%
新潟市消防局	平成28年	37,796	151	1	38	2,754	363	200	5,261	147	389	22,585	3,694	1,478	0	735
	平成27年	37,034	112	0	54	2,752	409	209	4,932	166	413	22,016	3,435	1,686	0	850
	増減	762	39	1	-16	2	-46	-9	329	-19	-24	569	259	-208	0	-115
	%	2.1%	34.8%	-	-29.6%	0.1%	-11.2%	-4.3%	6.7%	-11.4%	-5.8%	2.6%	7.5%	-12.3%	0.0%	-13.5%
静岡市消防局	平成28年	39,015	62	1	21	3,598	345	294	5,759	117	355	25,097	2,888	17	0	461
	平成27年	39,079	50	1	31	3,685	317	304	5,602	141	351	25,339	2,863	14	0	381
	増減	-64	12	0	-10	-87	28	-10	157	-24	4	-242	25	3	0	80
	%	-0.2%	24.0%	0.0%	-32.3%	-2.4%	8.8%	-3.3%	2.8%	-17.0%	1.1%	-1.0%	0.9%	21.4%	0.0%	21.0%
浜松市消防局	平成28年	34,840	94	0	13	2,995	311	218	4,482	125	270	22,069	3,311	53	2	897
	平成27年	34,243	115	9	11	3,029	337	253	4,323	114	262	21,653	3,236	67	0	834
	増減	597	-21	-9	2	-34	-26	-35	159	11	8	416	75	-14	2	63
	%	1.7%	-18.3%	-100.0%	18.2%	-1.1%	-7.7%	-13.8%	3.7%	9.6%	3.1%	1.9%	2.3%	-20.9%	-	7.6%
名古屋市消防局	平成28年	122,142	387	1	27	8,409	681	563	16,596	718	1,213	83,813	8,227	3	415	1,089
	平成27年	119,996	436	2	33	8,650	741	549	16,154	661	1,351	81,811	8,171	3	412	1,022
	増減	2,146	-49	-1	-6	-241	-60	14	442	57	-138	2,002	56	0	3	67
	%	1.8%	-11.2%	-50.0%	-18.2%	-2.8%	-8.1%	2.6%	2.7%	8.6%	-10.2%	2.4%	0.7%	0.0%	0.7%	6.6%
京都市消防局	平成28年	84,638	387	1	11	8,033	494	334	13,295	499	753	55,647	3,898	2	1	1,283
	平成27年	83,336	370	2	15	8,215	492	311	12,786	550	722	54,919	3,711	1	2	1,240
	増減	1,302	17	-1	-4	-182	2	23	509	-51	31	728	187	1	-1	43
	%	1.6%	4.6%	-50.0%	-26.7%	-2.2%	0.4%	7.4%	4.0%	-9.3%	4.3%	1.3%	5.0%	100.0%	-50.0%	3.5%
大阪市消防局	平成28年	226,048	934	14	77	15,489	1,431	989	36,549	2,863	2,281	152,168	12,311	5	1	936
	平成27年	219,876	912	5	90	15,828	1,387	1,016	35,091	2,913	2,234	147,693	11,764	1	1	941
	増減	6,172	22	9	-13	-339	44	-27	1,458	-50	47	4,475	547	4	0	-5
	%	2.8%	2.4%	180.0%	-14.4%	-2.1%	3.2%	-2.7%	4.2%	-1.7%	2.1%	3.0%	4.6%	400.0%	0.0%	-0.5%
堺市消防局	平成28年	54,976	195	1	10	4,755	388	309	8,682	392	431	36,049	3,059	217	0	488
	平成27年	53,072	226	1	19	4,923	378	344	8,592	439	520	33,912	3,128	96	1	493
	増減	1,904	-31	0	-9	-168	10	-35	90	-47	-89	2,137	-69	121	-1	-5
	%	3.6%	-13.7%	0.0%	-47.4%	-3.4%	2.6%	-10.2%	1.0%	-10.7%	-17.1%	6.3%	-2.2%	126.0%	-100.0%	-1.0%
神戸市消防局	平成28年	80,859	313	0	30	5,502	520	374	13,400	573	825	51,474	5,052	19	0	2,777
	平成27年	78,264	286	2	40	5,534	498	394	13,037	567	805	49,248	4,962	10	1	2,880
	増減	2,595	27	-2	-10	-32	22	-20	363	6	20	2,226	90	9	-1	-103
	%	3.3%	9.4%	-100.0%	-25.0%	-0.6%	4.4%	-5.1%	2.8%	1.1%	2.5%	4.5%	1.8%	90.0%	-100.0%	-3.6%
岡山市消防局	平成28年	31,453	130	0	27	3,153	216	170	4,555	146	298	20,168	2,401	3	0	186
	平成27年	30,795	145	0	19	3,358	228	129	4,514	134	325	19,513	2,231	13	0	186
	増減	658	-15	0	8	-205	-12	41	41	12	-27	655	170	-10	0	0
	%	2.1%	-10.3%	0.0%	42.1%	-6.1%	-5.3%	31.8%	0.9%	9.0%	-8.3%	3.4%	7.6%	-76.9%	0.0%	0.0%
広島市消防局	平成28年	57,978	121	1	29	5,420	396	346	8,458	353	507	35,733	5,160	130	0	1,324
	平成27年	57,746	171	4	31	5,653	402	373	8,257	306	606	35,215	5,332	120	0	1,276
	増減	232	-50	-3	-2	-233	-6	-27	201	47	-99	518	-172	10	0	48
	%	0.4%	-29.2%	-75.0%	-6.5%	-4.1%	-1.5%	-7.2%	2.4%	15.4%	-16.3%	1.5%	-3.2%	8.3%	0.0%	3.8%
北九州市消防局	平成28年	54,518	45	18	29	2,966	293	304	8,413	246	373	36,498	4,270	0	1	1,062
	平成27年	52,984	54	13	35	3,268	228	343	8,054	285	448	34,778	4,380	1	0	1,097
	増減	1,534	-9	5	-6	-302	65	-39	359	-39	-75	1,720	-110	-1	1	-35
	%	2.9%	-16.7%	38.5%	-17.1%	-9.2%	28.5%	-11.4%	4.5%	-13.7%	-16.7%	4.9%	-2.5%	-100.0%	-	-3.2%
福岡市消防局	平成28年	76,141	196	2	87	5,732	428	490	11,024	479	899	49,098	5,748	18	0	1,940
	平成27年															

別表4 救急自動車による事故種別の搬送人員数(政令市別)

消防局(庁)名	期 間	搬送人員数	火災	自然災害	水難事故	交通事故	労働災害	運動競技	一般負傷	加害	自損行為	急病	その他
札幌市消防局	平成28年	79,383	73	9	2	3,997	569	346	12,754	389	885	52,191	8,168
	平成27年	76,634	102	14	1	4,073	518	401	11,780	381	957	50,424	7,983
	増減	2,749	-29	-5	1	-76	51	-55	974	8	-72	1,767	185
	%	3.6%	-28.4%	-35.7%	100.0%	-1.9%	9.8%	-13.7%	8.3%	2.1%	-7.5%	3.5%	2.3%
仙台市消防局	平成28年	42,701	41	11	2	3,093	315	256	5,412	201	359	27,516	5,495
	平成27年	41,371	36	3	2	3,292	293	256	5,147	193	402	26,107	5,640
	増減	1,330	5	8	0	-199	22	0	265	8	-43	1,409	-145
	%	3.2%	13.9%	266.7%	0.0%	-6.0%	7.5%	0.0%	5.1%	4.1%	-10.7%	5.4%	-2.6%
さいたま市消防局	平成28年	57,110	32	0	1	4,964	514	641	8,463	384	454	37,840	3,817
	平成27年	53,635	44	0	2	4,871	509	598	7,851	368	477	35,198	3,717
	増減	3,475	-12	0	-1	93	5	43	612	16	-23	2,642	100
	%	6.5%	-27.3%	0.0%	-50.0%	1.9%	1.0%	7.2%	7.8%	4.3%	-4.8%	7.5%	2.7%
千葉市消防局	平成28年	48,227	39	9	3	3,867	367	351	6,693	310	290	29,882	6,416
	平成27年	47,597	38	3	1	4,053	370	391	6,694	373	307	28,709	6,658
	増減	630	1	6	2	-186	-3	-40	-1	-63	-17	1,173	-242
	%	1.3%	2.6%	200.0%	200.0%	-4.6%	-0.8%	-10.2%	0.0%	-16.9%	-5.5%	4.1%	-3.6%
東京消防庁	平成28年	691,308	789	10	527	48,373	4,691	5,393	121,284	5,694	3,709	457,622	43,216
	平成27年	673,145	746	11	517	50,085	4,727	5,339	118,021	5,749	3,752	441,043	43,155
	増減	18,163	43	-1	10	-1,712	-36	54	3,263	-55	-43	16,579	61
	%	2.7%	5.8%	-9.1%	1.9%	-3.4%	-0.8%	1.0%	2.8%	-1.0%	-1.1%	3.8%	0.1%
横浜市消防局	平成28年	163,814	122	1	27	10,579	1,146	1,171	29,119	960	779	109,965	9,945
	平成27年	155,208	113	1	13	10,595	1,009	1,151	27,704	1,036	845	102,585	10,156
	増減	8,606	9	0	14	-16	137	20	1,415	-76	-66	7,380	-211
	%	5.5%	8.0%	0.0%	107.7%	-0.2%	13.6%	1.7%	5.1%	-7.3%	-7.8%	7.2%	-2.1%
川崎市消防局	平成28年	59,937	61	10	3	3,887	424	295	9,132	375	438	41,767	3,545
	平成27年	57,528	94	8	1	3,919	438	216	8,813	385	461	39,691	3,502
	増減	2,409	-33	2	2	-32	-14	79	319	-10	-23	2,076	43
	%	4.2%	-35.1%	25.0%	200.0%	-0.8%	-3.2%	36.6%	3.6%	-2.6%	-5.0%	5.2%	1.2%
相模原市消防局	平成28年	31,594	23	3	5	2,784	307	263	4,258	197	200	20,154	3,400
	平成27年	30,108	26	0	4	2,818	286	241	3,912	184	230	19,222	3,185
	増減	1,486	-3	3	1	-34	21	22	346	13	-30	932	215
	%	4.9%	-11.5%	-	25.0%	-1.2%	7.3%	9.1%	8.8%	7.1%	-13.0%	4.8%	6.8%
新潟市消防局	平成28年	33,177	35	1	12	2,689	356	202	4,943	109	283	20,850	3,697
	平成27年	31,949	28	0	20	2,742	408	205	4,575	136	270	20,140	3,425
	増減	1,228	7	1	-8	-53	-52	-3	368	-27	13	710	272
	%	3.8%	25.0%	-	-40.0%	-1.9%	-12.7%	-1.5%	8.0%	-19.9%	4.8%	3.5%	7.9%
静岡市消防局	平成28年	36,066	29	0	6	3,469	341	298	5,405	97	247	23,266	2,908
	平成27年	35,832	23	0	16	3,555	311	308	5,170	120	254	23,171	2,904
	増減	234	6	0	-10	-86	30	-10	235	-23	-7	95	4
	%	0.7%	26.1%	0.0%	-62.5%	-2.4%	9.6%	-3.2%	4.5%	-19.2%	-2.8%	0.4%	0.1%
浜松市消防局	平成28年	32,352	25	0	6	3,030	306	217	4,256	110	212	20,806	3,384
	平成27年	31,906	34	8	0	3,079	332	257	4,134	100	189	20,460	3,313
	増減	446	-9	-8	6	-49	-26	-40	122	10	23	346	71
	%	1.4%	-26.5%	-100.0%	-	-1.6%	-7.8%	-15.6%	3.0%	10.0%	12.2%	1.7%	2.1%
名古屋消防局	平成28年	108,554	100	1	17	7,807	663	551	15,154	578	898	74,574	8,211
	平成27年	106,797	130	2	11	8,151	718	544	14,694	548	984	72,818	8,197
	増減	1,757	-30	-1	6	-344	-55	7	460	30	-86	1,756	14
	%	1.6%	-23.1%	-50.0%	54.5%	-4.2%	-7.7%	1.3%	3.1%	5.5%	-8.7%	2.4%	0.2%
京都市消防局	平成28年	76,100	71	1	4	7,793	485	333	12,409	420	557	50,202	3,825
	平成27年	75,392	77	1	7	8,056	487	310	11,936	457	544	49,817	3,700
	増減	708	-6	0	-3	-263	-2	23	473	-37	13	385	125
	%	0.9%	-7.8%	0.0%	-42.9%	-3.3%	-0.4%	7.4%	4.0%	-8.1%	2.4%	0.8%	3.4%
大阪市消防局	平成28年	183,947	193	8	22	13,183	1,402	956	27,081	1,823	1,415	125,547	12,317
	平成27年	178,907	148	5	25	13,503	1,355	998	26,426	1,908	1,391	121,384	11,764
	増減	5,040	45	3	-3	-320	47	-42	655	-85	24	4,163	553
	%	2.8%	30.4%	60.0%	-12.0%	-2.4%	3.5%	-4.2%	2.5%	-4.5%	1.7%	3.4%	4.7%
堺市消防局	平成28年	48,938	30	1	3	4,457	363	308	7,729	283	286	32,424	3,054
	平成27年	46,981	32	1	3	4,693	365	343	7,478	312	323	30,304	3,127
	増減	1,957	-2	0	0	-236	-2	-35	251	-29	-37	2,120	-73
	%	4.2%	-6.3%	0.0%	0.0%	-5.0%	-0.5%	-10.2%	3.4%	-9.3%	-11.5%	7.0%	-2.3%
神戸市消防局	平成28年	68,594	68	0	9	4,834	488	370	11,558	421	518	45,263	5,065
	平成27年	65,055	61	2	13	4,789	462	380	10,870	398	508	42,591	4,981
	増減	3,539	7	-2	-4	45	26	-10	688	23	10	2,672	84
	%	5.4%	11.5%	-100.0%	-30.8%	0.9%	5.6%	-2.6%	6.3%	5.8%	2.0%	6.3%	1.7%
岡山市消防局	平成28年	29,230	31	0	12	3,097	212	161	4,286	119	219	18,674	2,419
	平成27年	28,519	29	0	8	3,285	224	129	4,205	102	238	18,067	2,232
	増減	711	2	0	4	-188	-12	32	81	17	-19	607	187
	%	2.5%	6.9%	0.0%	50.0%	-5.7%	-5.4%	24.8%	1.9%	16.7%	-8.0%	3.4%	8.4%
広島市消防局	平成28年	49,115	51	0	13	4,502	380	346	7,389	250	335	30,725	5,124
	平成27年	48,703	59	4	9	4,648	386	366	7,126	193	371	30,226	5,315
	増減	412	-8	-4	4	-146	-6	-20	263	57	-36	499	-191
	%	0.8%	-13.6%	-100.0%	44.4%	-3.1%	-1.6%	-5.5%	3.7%	29.5%	-9.7%	1.7%	-3.6%
北九州市消防局	平成28年	50,412	35	18	12	2,912	284	315	7,899	215	255	34,050	4,417
	平成27年	49,033	57	13	17	3,249	224	352	7,587	244	303	32,462	4,525
	増減	1,379	-22	5	-5	-337	60	-37	312	-29	-48	1,588	-108
	%	2.8%	-38.6%	38.5%	-29.4%	-10.4%	26.8%	-10.5%	4.1%	-11.9%	-15.8%	4.9%	-2.4%
福岡市消防局	平成28年	66,665	58	1	30	5,111	398	472	9,941	357	632	43,902	5,763
	平成27年	64,607	39	1	26	5,692	361	453	9,540	361	605	41,950	5,579
	増減	2,058	19	0	4	-581	37	19	401	-4	27	1,952	184
	%	3.2%	48.7%	0.0%	15.4%	-10.2%	10.2%	4.2%	4.2%	-1.1%	4.5%	4.7%	3.3%
熊本市消防局	平成28年	36,007	20	154	7	3,038	448	301	5,830	116	260	22,758	3,075
	平成27年	32,283	25	8	6	2,936	226	379	5,051	138	280	20,432	2,802
	増減	3,724	-5	146	1	102	222	-78	779	-22	-20	2,326	273
	%	11.5%	-20.0%	1825.0%	16.7%	3.5%	98.2%	-20.6%	15.4%	-15.9%	-7.1%	11.4%	9.7%