



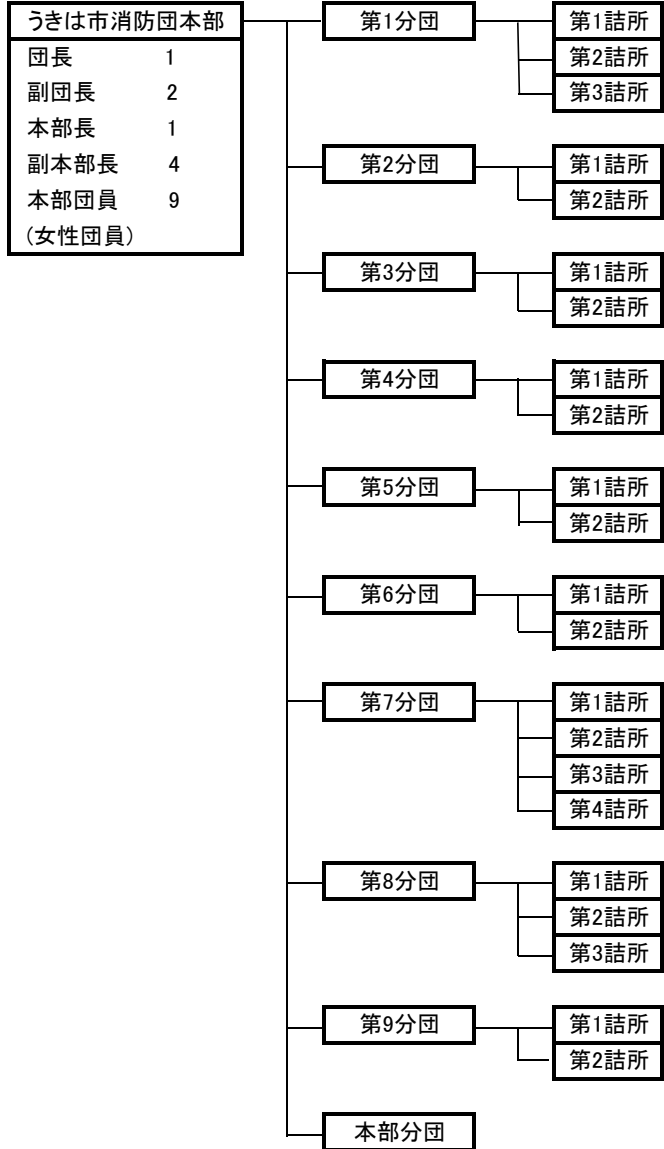
消防団の組織概要

平成29年4月1日現在

都道府県名	福岡県	所在地	〒839-1393		
市町村名	うきは市		うきは市吉井町新治316番地		
消防団事務所管	うきは市市民協働推進課	電話番号(直通)	0943-75-4982	FAX	0943-75-5509
消防団名	うきは市消防団	メールアドレス	shouboubousai@city.ukiha.lg.jp		

組織	分団数	10	分団
	機能別分団数	0	分団
	方面隊数	0	隊
部数	部数	22	部
	班数	0	班
	団員数		
団員数	条例定数	520	人
	実員数	512	人
	男性団員数	503	人
	女性団員数	9	人
	基本団員数	512	人
	機能別団員数	0	人
	勤務地団員	14	人
	通学団員	0	人
職業構成別団員数	国家公務員	1	人
	地方公務員	53	人
	都道府県職員	0	人
	市区町村等職員	53	人
	特殊法人等公務員に準ずる職員	10	人
	農協職員	0	人
	日本郵政グループ	1	人
その他	447	人	
就業形態別団員数	被雇用者	387	人
	自営業者	24	人
	家族従業者	53	人
	学生	0	人
	大学生	0	人
	専門学校生	0	人
その他	48	人	
階級別団員数	団長	1	人
	副団長	2	人
	分団長	15	人
	副分団長	22	人
	部長	24	人
	班長	62	人
団員	386	人	
ポンプ	普通消防ポンプ自動車	10	台
	水槽付消防ポンプ自動車	4	台
	小型動力ポンプ付積載車	11	台
	小型動力ポンプ(車両に積載していないもの)	1	台
手引き動力ポンプ	0	台	
無線機	携帯用無線機	53	台
	車載用無線機	28	台
	簡易無線機	0	台
	トランシーバー	48	台
	無線受令機	30	台
報酬	報酬額(階級:団員)	年額	38,000 円
	(参考)交付税単価(階級:団員)	年額	36,500 円

【組織概要図】



* 分団長の階級に、本部長(1名)、副本部長(4名)を含む。