

各消防本部からの救急搬送困難事案に係る状況調査(抽出)の結果 (R8.6/8(月)~R8.6/14(日)分)

R8.6.16
総務省消防庁

都道府県名	消防本部名	搬送困難事案件数(件)			比較(%)		救急出動件数(件)			比較(%)		都道府県名	消防本部名	搬送困難事案件数(件)			比較(%)		救急出動件数(件)			比較(%)	
		今回	前週	前年同期	対前週	対前年同期	今回	前週	前年同期	対前週	対前年同期			今回	前週	前年同期	対前週	対前年同期	今回	前週	前年同期	対前週	対前年同期
北海道	札幌市消防局	48	53	26	-9%	+85%	2,222	2,192	2,040	+1%	+9%	三重県	四日市市消防本部	0	0	0	-	-	344	294	338	+17%	+2%
青森県	青森地域広域事務組合消防本部	0	1	1	皆減	皆減	221	204	275	+8%	-20%	滋賀県	大津市消防局	0	0	0	-	-	401	365	355	+10%	+13%
岩手県	盛岡地区広域消防組合消防本部	9	17	15	-47%	-40%	345	391	372	-12%	-7%	京都府	京都市消防局	3	3	2	0%	+50%	1,865	1,729	1,918	+8%	-3%
宮城県	仙台市消防局	41	41	69	0%	-41%	1,155	1,113	1,197	+4%	-4%	大阪府	大阪市消防局	30	30	80	0%	-63%	4,579	4,580	4,358	-0%	+5%
秋田県	秋田市消防本部	0	0	1	-	皆減	250	264	242	-5%	+3%		堺市消防局	8	11	18	-27%	-56%	1,246	1,194	1,239	+4%	+1%
山形県	山形市消防本部	6	2	4	+200%	+50%	200	219	238	-9%	-16%	兵庫県	神戸市消防局	11	3	18	+267%	-39%	1,605	1,484	1,623	+8%	-1%
福島県	福島市消防本部	5	4	1	+25%	+400%	281	236	260	+19%	+8%	奈良県	奈良市消防局	4	3	9	+33%	-56%	455	447	428	+2%	+6%
茨城県	水戸市消防局	20	8	30	+150%	-33%	317	322	297	-2%	+7%	和歌山県	和歌山市消防局	2	0	2	皆増	0%	406	407	425	-0%	-4%
栃木県	宇都宮市消防局	5	4	5	+25%	0%	501	469	528	+7%	-5%	鳥取県	鳥取県東部広域行政管理組合消防局	0	0	0	-	-	208	181	210	+15%	-1%
群馬県	前橋市消防局	1	1	2	0%	-50%	356	372	388	-4%	-8%	島根県	松江市消防本部	0	0	0	-	-	194	168	236	+15%	-18%
埼玉県	さいたま市消防局	40	37	30	+8%	+33%	1,558	1,498	1,528	+4%	+2%	岡山県	岡山市消防局	0	3	7	皆減	皆減	679	699	680	-3%	-0%
千葉県	千葉市消防局	42	53	104	-21%	-38%	1,229	1,215	1,217	+1%	-4%	広島県	広島市消防局	30	39	37	-23%	-19%	1,201	1,291	1,303	-7%	-8%
東京都	東京消防庁	563	556	742	+1%	-24%	17,159	16,824	16,485	+2%	+4%	山口県	下関市消防局	1	2	2	-50%	-50%	308	302	286	+2%	+8%
神奈川県	川崎市消防局	10	13	19	-23%	-47%	1,561	1,553	1,628	+1%	-4%	徳島県	徳島市消防局	11	7	10	+57%	+10%	236	233	255	+1%	-7%
	横浜市消防局	30	23	42	+30%	-29%	4,239	4,088	4,292	+4%	-1%	香川県	高松市消防局	10	14	16	-29%	-38%	463	466	447	-1%	+4%
	相模原市消防局	19	15	26	+27%	-27%	812	777	792	+5%	+3%	愛媛県	松山市消防局	2	0	0	皆増	皆増	550	529	529	+4%	+4%
新潟県	新潟市消防局	2	1	2	+100%	0%	832	800	881	+4%	-6%	高知県	高知市消防局	1	2	7	-50%	-86%	327	371	399	-12%	-18%
富山県	富山市消防局	0	0	0	-	-	406	427	433	-5%	-6%	福岡県	福岡市消防局	13	16	21	-19%	-38%	1,832	1,727	1,774	+6%	+3%
石川県	金沢市消防局	4	8	6	-50%	-33%	399	416	418	-4%	-5%		北九州市消防局	9	6	8	+50%	+13%	1,145	1,084	1,137	+6%	+1%
福井県	福井市消防局	0	0	1	-	皆減	212	176	181	+20%	+17%	佐賀県	佐賀広域消防局	3	1	0	+200%	皆増	302	295	340	+2%	-11%
山梨県	甲府地区広域行政事務組合消防本部	4	3	11	+33%	-64%	318	319	309	-0%	+3%	長崎県	長崎市消防局	2	1	8	+100%	-75%	480	466	506	+3%	-5%
長野県	長野市消防局	0	1	0	皆減	-	397	402	375	-1%	+6%	熊本県	熊本市消防局	23	12	29	+92%	-21%	800	749	867	+7%	-8%
岐阜県	岐阜市消防本部	1	1	0	0%	皆増	542	532	481	+2%	+13%	大分県	大分市消防局	5	3	9	+67%	-44%	481	452	452	+6%	+6%
静岡県	静岡市消防局	0	0	1	-	皆減	860	804	873	+7%	-1%	宮崎県	宮崎市消防局	7	9	20	-22%	-65%	352	393	405	-10%	-13%
	浜松市消防局	6	6	12	0%	-50%	747	675	651	+11%	+15%	鹿児島県	鹿児島市消防局	2	0	2	皆増	0%	735	658	758	+12%	-3%
愛知県	名古屋市消防局	10	6	18	+67%	-44%	2,927	2,842	2,826	+3%	+4%	沖縄県	那覇市消防局	3	2	4	+50%	-25%	525	485	516	+8%	+2%

合計 1,046 1,021 1,477 +2% -29% 61,765 60,179 60,991 +3% +1%

参考 前回合計 1,021 1,196 1,596 -15% -36% 60,179 61,129 62,005 -2% -3%

※1 本調査における「救急搬送困難事案」とは、救急隊による「医療機関への受入れ照会回数4回以上」かつ「現場滞在時間30分以上」の事案として、各消防本部から総務省消防庁宛て報告のあったものとしている。
なお、これらのうち、医療機関への搬送ができなかった事案はない。
※2 調査対象本部=政令市消防本部・東京消防庁及び各都道府県の代表消防本部 計52本部
※3 医療機関の受け入れ体制確保等に向け、厚生労働省及び都道府県等と状況を共有。
※4 本表における今回及び前週の件数は、速報値である。

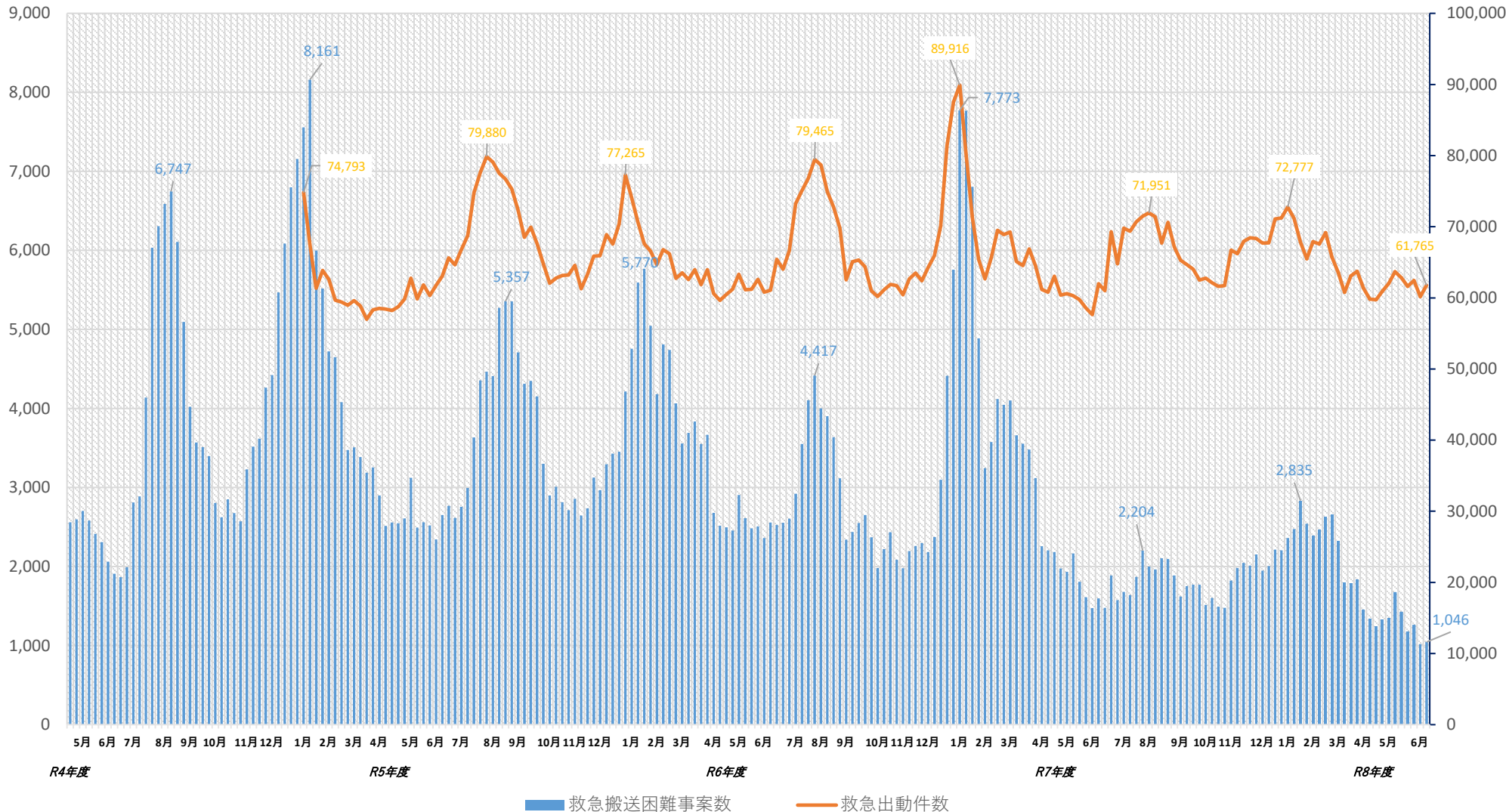
※5 本調査には保健所等により医療機関への受入れ照会が行われたものは含まれない。
※6 千葉市消防局については、システムが復旧したため、データを反映させた。(R8.5.11~R8.5.31)

各消防本部からの救急搬送困難事案に係る状況調査（抽出）の結果（各週比較）

R8.6.16
総務省消防庁

搬送困難事案数（件）

救急出動件数（件）



※1 本調査における「救急搬送困難事案」とは、救急隊による「医療機関への受入れ照会回数4回以上」かつ「現場滞在時間30分以上」の事案として、各消防本部から総務省消防庁あて報告のあったもの。なお、これらのうち、医療機関への搬送ができなかった事案はない。
 ※2 調査対象本部＝政令市消防本部・東京消防庁及び各都道府県の代表消防本部 計52本部
 ※3 医療機関の受入れ体制確保に向け、厚生労働省及び都道府県等と状況を共有。

※4 この数値は速報値である。
 ※5 本調査には保健所等により医療機関への受入れ照会が行われたものは含まれない。
 ※6 千葉市消防局については、システムが復旧したため、データを反映させた。(R8.5.11~R8.5.31)