

各消防本部からの救急搬送困難事案に係る状況調査（抽出）の結果（R7.11/24(月)～R7.11/30(日)分）

R7.12.2
総務省消防庁

都道府県名	消防本部名	搬送困難事案件数（件）			比較（％）		救急出動件数（件）			比較（％）	
		今回	前週	前年同期	対前週	対前年同期	今回	前週	前年同期	対前週	対前年同期
北海道	札幌市消防局	61	76	58	-20%	+5%	2,366	2,395	2,113	-1%	+12%
青森県	青森地域広域事務組合消防本部	3	4	0	-25%	皆増	254	314	184	-19%	+38%
岩手県	盛岡地区広域消防組合消防本部	15	12	28	+25%	-46%	405	395	415	+3%	-2%
宮城県	仙台市消防局	93	105	64	-11%	+45%	1,346	1,408	1,204	-4%	+12%
秋田県	秋田市消防本部	2	4	2	-50%	0%	226	292	258	-23%	-12%
山形県	山形市消防本部	10	12	8	-17%	+25%	250	279	217	-10%	+15%
福島県	福島市消防本部	10	15	5	-33%	+100%	296	292	291	+1%	+2%
茨城県	水戸市消防局	20	22	24	-9%	-17%	333	355	333	-6%	0%
栃木県	宇都宮市消防局	12	4	12	+200%	0%	579	498	493	+16%	+17%
群馬県	前橋市消防局	2	4	1	-50%	+100%	453	466	363	-3%	+25%
埼玉県	さいたま市消防局	81	82	68	-1%	+19%	1,742	1,752	1,512	-1%	+15%
千葉県	千葉市消防局	123	119	157	+3%	-22%	1,386	1,389	1,270	-0%	+9%
東京都	東京消防庁	1,045	991	1,071	+5%	-2%	18,621	18,700	17,209	-0%	+8%
神奈川県	川崎市消防局	34	33	53	+3%	-36%	1,811	1,778	1,705	+2%	+6%
	横浜市消防局	113	91	94	+24%	+20%	4,852	4,970	4,652	-2%	+4%
	相模原市消防局	33	25	28	+32%	+18%	893	875	914	+2%	-2%
新潟県	新潟市消防局	2	9	4	-78%	-50%	938	1,100	845	-15%	+11%
富山県	富山市消防局	1	0	0	皆増	皆増	475	461	438	+3%	+8%
石川県	金沢市消防局	16	5	6	+220%	+167%	509	477	457	+7%	+11%
福井県	福井市消防局	0	1	0	皆減	－	247	223	226	+11%	+9%
山梨県	甲府地区広域行政事務組合消防本部	11	11	16	0%	-31%	370	379	372	-2%	-1%
長野県	長野市消防局	0	0	0	－	－	490	458	426	+7%	+15%
岐阜県	岐阜市消防本部	0	0	2	－	皆減	572	587	511	-3%	+12%
静岡県	静岡市消防局	0	2	2	皆減	皆減	993	985	914	+1%	+9%
	浜松市消防局	12	17	14	-29%	-14%	869	881	809	-1%	+7%
愛知県	名古屋市消防局	26	26	24	0%	+8%	3,195	3,206	2,861	-0%	+12%

都道府県名	消防本部名	搬送困難事案件数（件）			比較（％）		救急出動件数（件）			比較（％）	
		今回	前週	前年同期	対前週	対前年同期	今回	前週	前年同期	対前週	対前年同期
三重県	四日市市消防本部	2	1	0	+100%	皆増	318	365	342	-13%	-7%
滋賀県	大津市消防局	1	0	0	皆増	皆増	428	381	420	+12%	+2%
京都府	京都市消防局	22	17	15	+29%	+47%	2,167	2,183	2,010	-1%	+8%
大阪府	大阪市消防局	99	79	103	+25%	-4%	4,912	4,853	4,897	+1%	+0%
	堺市消防局	14	26	25	-46%	-44%	1,363	1,396	1,337	-2%	+2%
兵庫県	神戸市消防局	21	10	22	+110%	-5%	1,881	2,083	1,718	-10%	+9%
奈良県	奈良市消防局	13	7	12	+86%	+8%	507	490	474	+3%	+7%
和歌山県	和歌山市消防局	5	6	5	-17%	0%	474	436	410	+9%	+16%
鳥取県	鳥取県東部広域行政管理組合消防局	0	1	0	皆減	－	209	222	239	-6%	-13%
島根県	松江市消防本部	0	0	0	－	－	210	200	196	+5%	+7%
岡山県	岡山市消防局	2	6	5	-67%	-60%	790	788	742	+0%	+6%
広島県	広島市消防局	73	40	88	+83%	-17%	1,465	1,364	1,384	+7%	+6%
山口県	下関市消防局	1	1	1	0%	0%	327	308	338	+6%	-3%
徳島県	徳島市消防局	10	10	10	0%	0%	274	279	276	-2%	-1%
香川県	高松市消防局	33	14	25	+136%	+32%	535	479	529	+12%	+1%
愛媛県	松山市消防局	5	0	1	皆増	+400%	611	620	570	-1%	+7%
高知県	高知市消防局	5	5	11	0%	-55%	402	386	388	+4%	+4%
福岡県	福岡市消防局	40	26	40	+54%	0%	1,943	1,823	1,917	+7%	+1%
	北九州市消防局	1	6	15	-83%	-93%	1,174	1,158	1,205	+1%	-3%
佐賀県	佐賀広域消防局	0	1	1	皆減	皆減	382	340	372	+12%	+3%
長崎県	長崎市消防局	7	10	8	-30%	-13%	516	534	545	-3%	-5%
熊本県	熊本市消防局	39	44	33	-11%	+18%	931	904	857	+3%	+9%
大分県	大分市消防局	17	12	9	+42%	+89%	491	481	491	+2%	0%
宮崎県	宮崎市消防局	14	15	14	-7%	0%	427	409	426	+4%	+0%
鹿児島県	鹿児島市消防局	5	5	1	0%	+400%	737	653	772	+13%	-5%
沖縄県	那覇市消防局	0	1	0	皆減	－	397	390	428	+2%	-7%
合 計		2,154	2,013	2,185	+7%	-1%	68,342	68,440	64,275	-0%	+6%

【参考】

前 回 合 計	2,013	2,047	2,299	-2%	-12%	68,440	67,948	62,409	+1%	+10%
---------	-------	-------	-------	-----	------	--------	--------	--------	-----	------

※4 本表における今回及び前週の件数は、速報値である。

※5 本調査には保健所等により医療機関への受入れ照会が行われたものは含まれない。

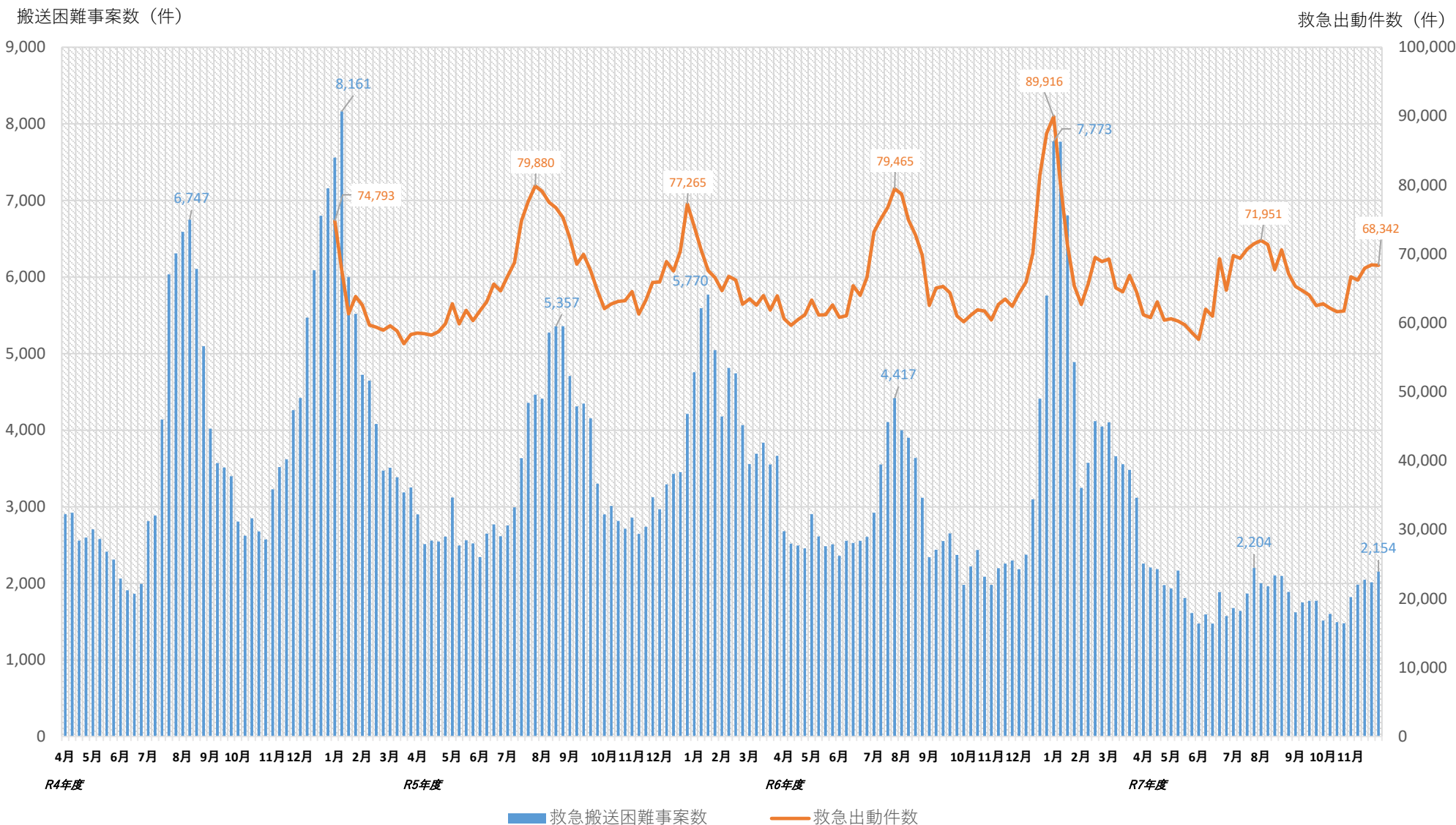
※1 本調査における「救急搬送困難事案」とは、救急隊による「医療機関への受入れ照会回数4回以上」かつ「現場滞在時間30分以上」の事案として、各消防本部から総務省消防庁あて報告のあったものとしている。なお、これらのうち、医療機関への搬送ができなかった事案はない。

※2 調査対象本部＝政令市消防本部・東京消防庁及び各都道府県の代表消防本部 計52本部

※3 医療機関の受け入れ体制確保等に向け、厚生労働省及び都道府県等と状況を共有。

各消防本部からの救急搬送困難事案に係る状況調査（抽出）の結果（各週比較）

R7.12.2
総務省消防庁



※1 本調査における「救急搬送困難事案」とは、救急隊による「医療機関への受入れ照会回数4回以上」かつ「現場滞在時間30分以上」の事案として、各消防本部から総務省消防庁へ報告のあったもの。なお、これらのうち、医療機関への搬送ができなかった事案はない。

※2 調査対象本部＝政令市消防本部・東京消防庁及び各都道府県の代表消防本部 計52本部

※3 医療機関の受入れ体制確保に向け、厚生労働省及び都道府県等と状況を共有。

※4 この数値は速報値である。

※5 本調査には保健所等により医療機関への受入れ照会が行われたものは含まれない。