

各消防本部からの救急搬送困難事案に係る状況調査（抽出）の結果（R7.12/1(月)～R7.12/7(日)分）

R7.12.9
総務省消防庁

都道府県名	消防本部名	搬送困難事案件数（件）			比較（％）		救急出動件数（件）			比較（％）	
		今回	前週	前年同期	対前週	対前年同期	今回	前週	前年同期	対前週	対前年同期
北海道	札幌市消防局	51	61	99	-16%	-48%	2,376	2,366	2,367	+0%	+0%
青森県	青森地域広域事務組合消防本部	1	3	0	-67%	皆増	258	254	279	+2%	-8%
岩手県	盛岡地区広域消防組合消防本部	13	15	11	-13%	+18%	391	405	414	-3%	-6%
宮城県	仙台市消防局	97	93	87	+4%	+11%	1,275	1,346	1,220	-5%	+5%
秋田県	秋田市消防本部	1	2	0	-50%	皆増	257	226	271	+14%	-5%
山形県	山形市消防本部	12	10	6	+20%	+100%	263	250	258	+5%	+2%
福島県	福島市消防本部	8	10	8	-20%	0%	278	296	295	-6%	-6%
茨城県	水戸市消防局	20	20	18	0%	+11%	317	333	326	-5%	-3%
栃木県	宇都宮市消防局	8	12	12	-33%	-33%	565	579	506	-2%	+12%
群馬県	前橋市消防局	3	2	5	+50%	-40%	424	453	394	-6%	+8%
埼玉県	さいたま市消防局	56	81	97	-31%	-42%	1,626	1,742	1,647	-7%	-1%
千葉県	千葉市消防局	90	123	130	-27%	-31%	1,384	1,386	1,284	-0%	+8%
東京都	東京消防庁	931	1,045	1,153	-11%	-19%	18,274	18,621	17,790	-2%	+3%
神奈川県	川崎市消防局	46	34	45	+35%	+2%	1,665	1,811	1,643	-8%	+1%
	横浜市消防局	118	113	110	+4%	+7%	4,850	4,852	4,675	-0%	+4%
	相模原市消防局	23	33	44	-30%	-48%	839	893	849	-6%	-1%
新潟県	新潟市消防局	3	2	8	+50%	-63%	901	938	783	-4%	+15%
富山県	富山市消防局	2	1	0	+100%	皆増	518	475	426	+9%	+22%
石川県	金沢市消防局	14	16	13	-13%	+8%	441	509	486	-13%	-9%
福井県	福井市消防局	0	0	0	－	－	256	247	210	+4%	+22%
山梨県	甲府地区広域行政事務組合消防本部	7	11	22	-36%	-68%	375	370	367	+1%	+2%
長野県	長野市消防局	0	0	0	－	－	469	490	434	-4%	+8%
岐阜県	岐阜市消防本部	0	0	0	－	－	593	572	580	+4%	+2%
静岡県	静岡市消防局	1	0	4	皆増	-75%	978	993	998	-2%	-2%
	浜松市消防局	27	12	17	+125%	+59%	958	869	829	+10%	+16%
愛知県	名古屋市消防局	28	26	33	+8%	-15%	3,145	3,195	3,093	-2%	+2%

都道府県名	消防本部名	搬送困難事案件数（件）			比較（％）		救急出動件数（件）			比較（％）	
		今回	前週	前年同期	対前週	対前年同期	今回	前週	前年同期	対前週	対前年同期
三重県	四日市市消防本部	0	2	2	皆減	皆減	361	318	332	+14%	+9%
滋賀県	大津市消防局	0	1	0	皆減	－	336	428	371	-21%	-9%
京都府	京都市消防局	14	22	17	-36%	-18%	2,177	2,167	2,012	+0%	+8%
大阪府	大阪市消防局	68	99	118	-31%	-42%	5,029	4,912	4,896	+2%	+3%
	堺市消防局	20	14	21	+43%	-5%	1,305	1,363	1,307	-4%	-0%
兵庫県	神戸市消防局	27	21	22	+29%	+23%	1,753	1,881	1,854	-7%	-5%
奈良県	奈良市消防局	8	13	5	-38%	+60%	480	507	454	-5%	+6%
和歌山県	和歌山市消防局	3	5	5	-40%	-40%	484	474	466	+2%	+4%
鳥取県	鳥取県東部広域行政事務組合消防局	0	0	0	－	－	237	209	214	+13%	+11%
島根県	松江市消防本部	0	0	0	－	－	213	210	201	+1%	+6%
岡山県	岡山市消防局	7	2	6	+250%	+17%	804	790	689	+2%	+17%
広島県	広島市消防局	69	73	58	-5%	+19%	1,431	1,465	1,389	-2%	+3%
山口県	下関市消防局	1	1	0	0%	皆増	341	327	334	+4%	+2%
徳島県	徳島市消防局	10	10	27	0%	-63%	316	274	307	+15%	+3%
香川県	高松市消防局	24	33	28	-27%	-14%	563	535	517	+5%	+9%
愛媛県	松山市消防局	1	5	0	-80%	皆増	591	611	583	-3%	+1%
高知県	高知市消防局	4	5	10	-20%	-60%	435	402	406	+8%	+7%
福岡県	福岡市消防局	36	40	35	-10%	+3%	1,984	1,943	1,909	+2%	+4%
	北九州市消防局	15	1	18	+1400%	-17%	1,261	1,174	1,279	+7%	-1%
佐賀県	佐賀広域消防局	1	0	4	皆増	-75%	359	382	385	-6%	-7%
長崎県	長崎市消防局	10	7	10	+43%	0%	554	516	572	+7%	-3%
熊本県	熊本市消防局	39	39	32	0%	+22%	908	931	894	-2%	+2%
大分県	大分市消防局	13	17	12	-24%	+8%	491	491	477	0%	+3%
宮崎県	宮崎市消防局	15	14	21	+7%	-29%	465	427	469	+9%	-1%
鹿児島県	鹿児島市消防局	3	5	1	-40%	+200%	697	737	730	-5%	-5%
沖縄県	那覇市消防局	2	0	1	皆増	+100%	451	397	455	+14%	-1%
合 計		1,950	2,154	2,375	-9%	-18%	67,702	68,342	65,926	-1%	+3%

【参考】

前 回 合 計	2,154	2,013	2,185	+7%	-1%	68,342	68,440	64,275	-0%	+6%
---------	-------	-------	-------	-----	-----	--------	--------	--------	-----	-----

※4 本表における今回及び前週の件数は、速報値である。

※5 本調査には保健所等により医療機関への受入れ照会が行われたものは含まれない。

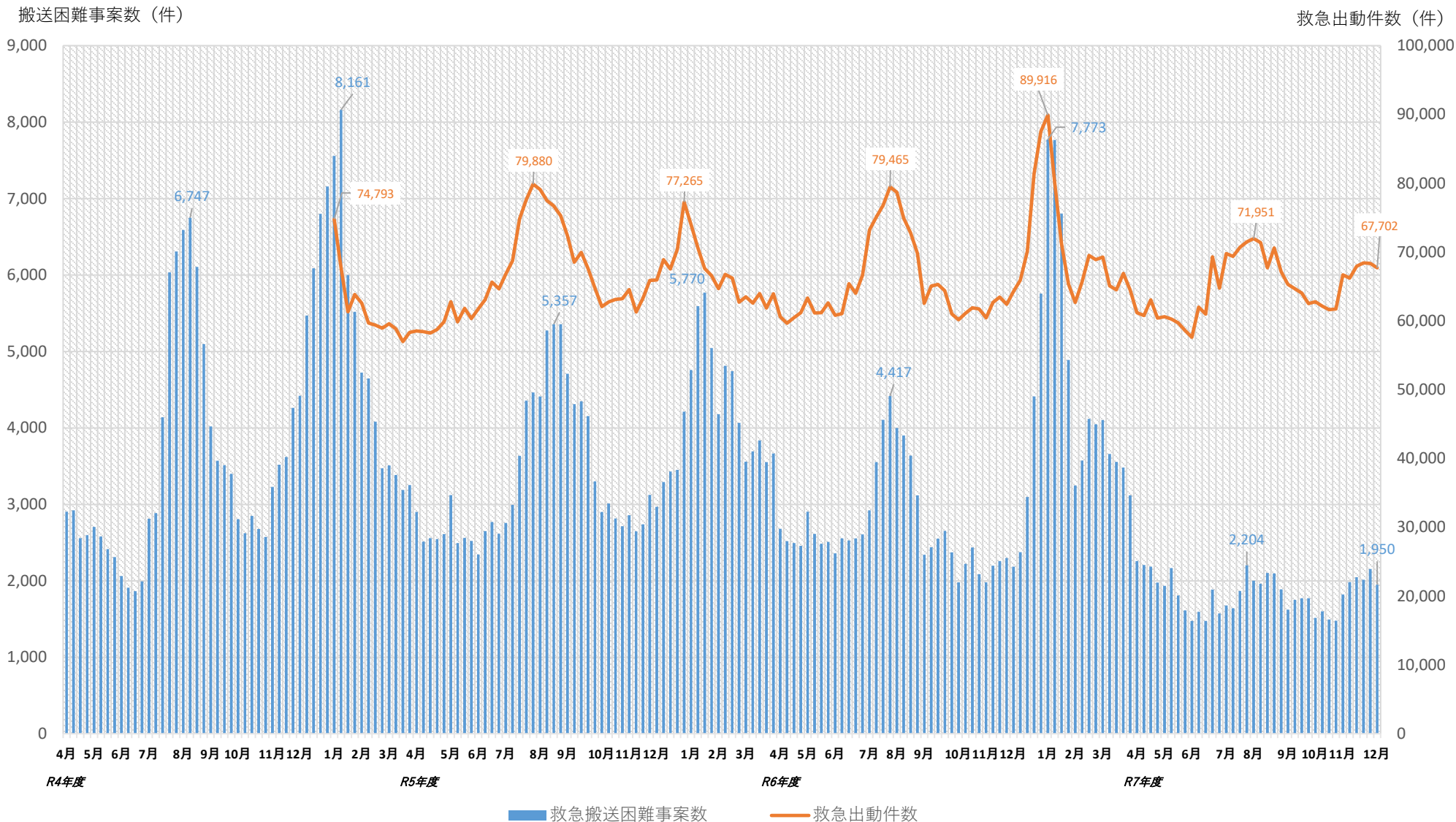
※1 本調査における「救急搬送困難事案」とは、救急隊による「医療機関への受入れ照会回数4回以上」かつ「現場滞在時間30分以上」の事案として、各消防本部から総務省消防庁へ報告のあったものとしている。なお、これらのうち、医療機関への搬送ができなかった事案はない。

※2 調査対象本部＝政令市消防本部・東京消防庁及び各都道府県の代表消防本部 計52本部

※3 医療機関の受け入れ体制確保等に向け、厚生労働省及び都道府県等と状況を共有。

各消防本部からの救急搬送困難事案に係る状況調査（抽出）の結果（各週比較）

R7.12.9
総務省消防庁



※1 本調査における「救急搬送困難事案」とは、救急隊による「医療機関への受入れ照会回数4回以上」かつ「現場滞在時間30分以上」の事案として、各消防本部から総務省消防庁へ報告のあったもの。なお、これらのうち、医療機関への搬送ができなかった事案はない。

※2 調査対象本部＝政令市消防本部・東京消防庁及び各都道府県の代表消防本部 計52本部

※3 医療機関の受入れ体制確保に向け、厚生労働省及び都道府県等と状況を共有。

※4 この数値は速報値である。

※5 本調査には保健所等により医療機関への受入れ照会が行われたものは含まれない。