

各消防本部からの救急搬送困難事案に係る状況調査（抽出）の結果（R7.12/15(月)～R7.12/21(日)分）

R7.12.23
総務省消防庁

都道府県名	消防本部名	搬送困難事案件数（件）			比較（％）		救急出動件数（件）			比較（％）	
		今回	前週	前年同期	対前週	対前年同期	今回	前週	前年同期	対前週	対前年同期
北海道	札幌市消防局	114	78	178	+46%	-36%	2,750	2,565	2,671	+7%	+3%
青森県	青森地域広域事務組合消防本部	1	5	3	-80%	-67%	229	262	297	-13%	-23%
岩手県	盛岡地区広域消防組合消防本部	12	14	27	-14%	-56%	401	399	445	+1%	-10%
宮城県	仙台市消防局	81	96	115	-16%	-30%	1,269	1,243	1,392	+2%	-9%
秋田県	秋田市消防本部	1	3	0	-67%	皆増	263	196	315	+34%	-17%
山形県	山形市消防本部	8	11	17	-27%	-53%	247	275	291	-10%	-15%
福島県	福島市消防本部	8	16	15	-50%	-47%	290	283	324	+2%	-10%
茨城県	水戸市消防局	21	21	40	0%	-48%	366	369	383	-1%	-4%
栃木県	宇都宮市消防局	15	6	15	+150%	0%	525	563	605	-7%	-13%
群馬県	前橋市消防局	4	4	3	0%	+33%	443	406	456	+9%	-3%
埼玉県	さいたま市消防局	106	83	181	+28%	-41%	1,698	1,630	2,134	+4%	-20%
千葉県	千葉市消防局	124	106	203	+17%	-39%	1,482	1,427	1,586	+4%	-7%
東京都	東京消防庁	1,033	919	2,082	+12%	-50%	19,344	18,383	24,131	+5%	-20%
神奈川県	川崎市消防局	47	33	139	+42%	-66%	1,813	1,679	1,539	+8%	+18%
	横浜市消防局	112	87	328	+29%	-66%	5,061	4,589	5,868	+10%	-14%
	相模原市消防局	25	23	50	+9%	-50%	928	790	1,101	+17%	-16%
新潟県	新潟市消防局	7	3	13	+133%	-46%	947	989	917	-4%	+3%
富山県	富山市消防局	0	2	2	皆減	皆減	478	454	520	+5%	-8%
石川県	金沢市消防局	6	8	11	-25%	-45%	484	478	494	+1%	-2%
福井県	福井市消防局	1	0	1	皆増	0%	269	242	274	+11%	-2%
山梨県	甲府地区広域行政事務組合消防本部	17	22	22	-23%	-23%	384	389	459	-1%	-16%
長野県	長野市消防局	1	0	0	皆増	皆増	428	501	549	-15%	-22%
岐阜県	岐阜市消防本部	1	1	2	0%	-50%	621	616	703	+1%	-12%
静岡県	静岡市消防局	0	1	5	皆減	皆減	953	1,108	1,105	-14%	-14%
	浜松市消防局	17	13	44	+31%	-61%	876	899	981	-3%	-11%
愛知県	名古屋市消防局	33	24	83	+38%	-60%	3,383	3,256	3,848	+4%	-12%

都道府県名	消防本部名	搬送困難事案件数（件）			比較（％）		救急出動件数（件）			比較（％）	
		今回	前週	前年同期	対前週	対前年同期	今回	前週	前年同期	対前週	対前年同期
三重県	四日市市消防本部	0	2	0	皆減	－	357	339	427	+5%	-16%
滋賀県	大津市消防局	0	0	0	－	－	437	408	425	+7%	+3%
京都府	京都市消防局	18	19	29	-5%	-38%	2,217	2,090	2,424	+6%	-9%
大阪府	大阪市消防局	72	65	254	+11%	-72%	5,285	4,931	6,001	+7%	-12%
	堺市消防局	21	20	61	+5%	-66%	1,496	1,362	1,690	+10%	-11%
兵庫県	神戸市消防局	25	17	35	+47%	-29%	1,874	1,711	2,265	+10%	-17%
奈良県	奈良市消防局	5	7	14	-29%	-64%	478	459	553	+4%	-14%
和歌山県	和歌山市消防局	5	3	12	+67%	-58%	483	400	488	+21%	-1%
鳥取県	鳥取県東部広域行政管理局消防局	0	0	0	－	－	236	238	270	-1%	-13%
島根県	松江市消防本部	0	0	0	－	－	225	232	233	-3%	-3%
岡山県	岡山市消防局	6	15	12	-60%	-50%	807	846	876	-5%	-8%
広島県	広島市消防局	60	72	99	-17%	-39%	1,478	1,408	1,525	+5%	-3%
山口県	下関市消防局	0	2	5	皆減	皆減	361	341	407	+6%	-11%
徳島県	徳島市消防局	16	11	23	+45%	-30%	303	300	306	+1%	-1%
香川県	高松市消防局	23	30	30	-23%	-23%	533	567	575	-6%	-7%
愛媛県	松山市消防局	0	5	3	皆減	皆減	628	646	693	-3%	-9%
高知県	高知市消防局	7	6	12	+17%	-42%	465	427	477	+9%	-3%
福岡県	福岡市消防局	69	52	90	+33%	-23%	2,067	1,930	2,344	+7%	-12%
	北九州市消防局	12	8	34	+50%	-65%	1,289	1,201	1,459	+7%	-12%
佐賀県	佐賀広域消防局	1	1	2	0%	-50%	398	350	460	+14%	-13%
長崎県	長崎市消防局	18	16	24	+13%	-25%	609	529	658	+15%	-7%
熊本県	熊本市消防局	33	38	50	-13%	-34%	905	887	1,082	+2%	-16%
大分県	大分市消防局	5	16	16	-69%	-69%	498	524	491	-5%	+1%
宮崎県	宮崎市消防局	18	16	28	+13%	-36%	450	426	525	+6%	-14%
鹿児島県	鹿児島市消防局	4	5	1	-20%	+300%	836	776	896	+8%	-7%
沖縄県	那覇市消防局	1	3	0	-67%	皆増	459	426	452	+8%	+2%
合 計		2,214	2,008	4,413	+10%	-50%	71,106	67,745	81,390	+5%	-13%

【参考】

前 回 合 計	2,008	1,950	3,098	+3%	-35%	67,745	67,702	70,097	+0%	-3%
---------	-------	-------	-------	-----	------	--------	--------	--------	-----	-----

※4 本表における今回及び前週の件数は、速報値である。

※5 本調査には保健所等により医療機関への受入れ照会が行われたものは含まれない。

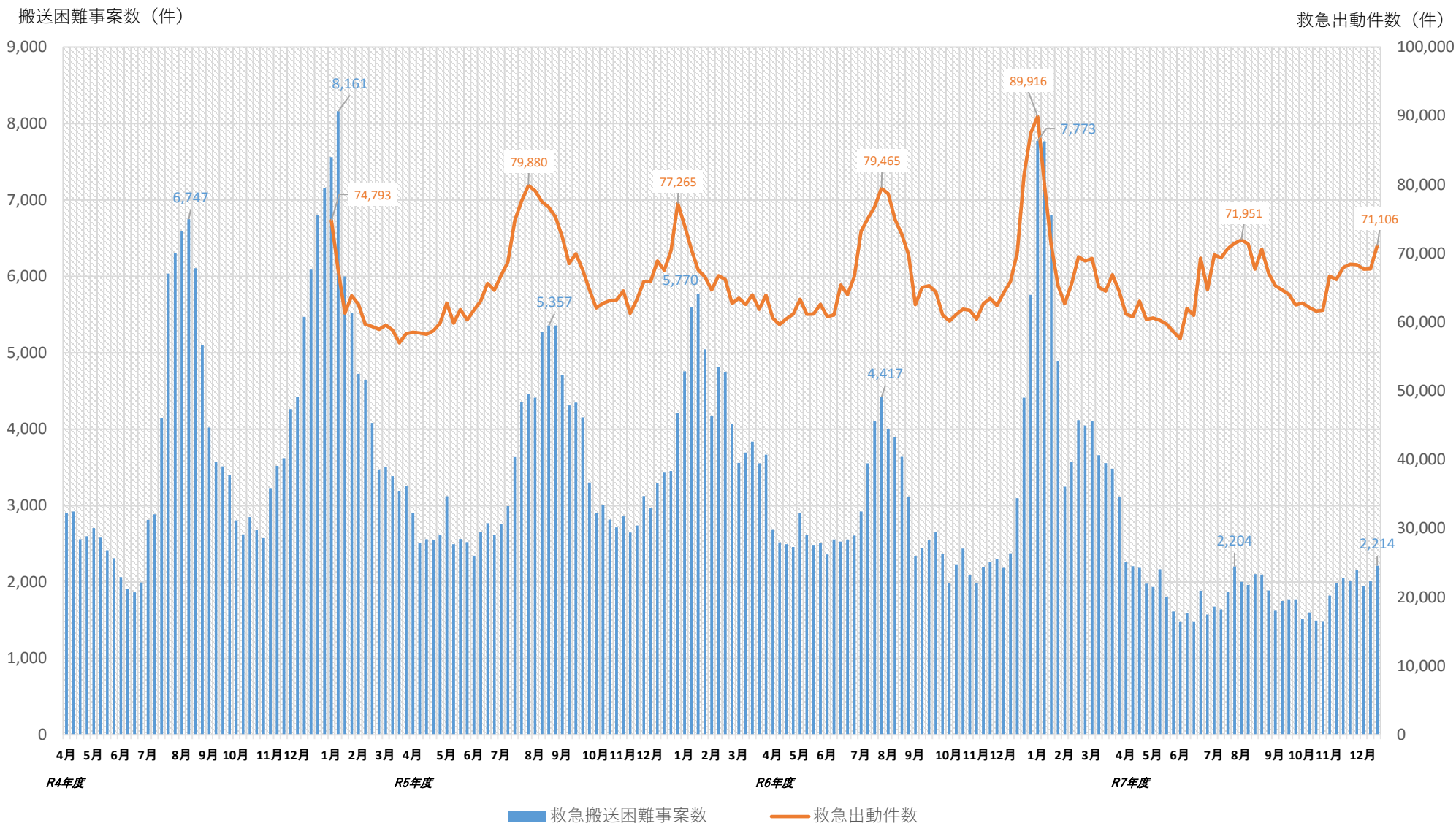
※1 本調査における「救急搬送困難事案」とは、救急隊による「医療機関への受入れ照会回数4回以上」かつ「現場滞在時間30分以上」の事案として、各消防本部から総務省消防庁あて報告のあったものとしている。なお、これらのうち、医療機関への搬送ができなかった事案はない。

※2 調査対象本部＝政令市消防本部・東京消防庁及び各都道府県の代表消防本部 計52本部

※3 医療機関の受け入れ体制確保等に向け、厚生労働省及び都道府県等と状況を共有。

各消防本部からの救急搬送困難事案に係る状況調査（抽出）の結果（各週比較）

R7.12.23
総務省消防庁



※1 本調査における「救急搬送困難事案」とは、救急隊による「医療機関への受入れ照会回数4回以上」かつ「現場滞在時間30分以上」の事案として、各消防本部から総務省消防庁へ報告のあったもの。なお、これらのうち、医療機関への搬送ができなかった事案はない。

※2 調査対象本部＝政令市消防本部・東京消防庁及び各都道府県の代表消防本部 計52本部

※3 医療機関の受入れ体制確保に向け、厚生労働省及び都道府県等と状況を共有。

※4 この数値は速報値である。

※5 本調査には保健所等により医療機関への受入れ照会が行われたものは含まれない。