

各消防本部からの救急搬送困難事案に係る状況調査（抽出）の結果（R7.12/22(月)～R7.12/28(日)分）

都道府県名	消防本部名	搬送困難事案件数（件）			比較（％）		救急出動件数（件）			比較（％）	
		今回	前週	前年同期	対前週	対前年同期	今回	前週	前年同期	対前週	対前年同期
北海道	札幌市消防局	97	114	258	-15%	-62%	2,592	2,750	2,913	-6%	-11%
青森県	青森地域広域事務組合消防本部	7	1	5	+600%	+40%	297	229	409	+30%	-27%
岩手県	盛岡地区広域消防組合消防本部	19	12	28	+58%	-32%	480	401	515	+20%	-7%
宮城県	仙台市消防局	79	81	139	-2%	-43%	1,264	1,269	1,611	-0%	-22%
秋田県	秋田市消防本部	1	1	3	0%	-67%	222	263	334	-16%	-34%
山形県	山形市消防本部	11	8	13	+38%	-15%	254	247	286	+3%	-11%
福島県	福島市消防本部	9	8	12	+13%	-25%	273	290	397	-6%	-31%
茨城県	水戸市消防局	28	21	60	+33%	-53%	359	366	435	-2%	-17%
栃木県	宇都宮市消防局	16	15	34	+7%	-53%	599	525	738	+14%	-19%
群馬県	前橋市消防局	3	4	8	-25%	-63%	435	443	495	-2%	-12%
埼玉県	さいたま市消防局	65	106	199	-39%	-67%	1,717	1,698	2,142	+1%	-20%
千葉県	千葉市消防局	125	124	242	+1%	-48%	1,367	1,482	1,815	-8%	-25%
東京都	東京消防庁	1,088	1,033	2,601	+5%	-58%	19,706	19,344	22,329	+2%	-12%
神奈川県	川崎市消防局	37	47	138	-21%	-73%	1,857	1,813	2,347	+2%	-21%
	横浜市消防局	76	112	363	-32%	-79%	4,984	5,061	6,456	-2%	-23%
	相模原市消防局	35	25	62	+40%	-44%	937	928	1,227	+1%	-24%
新潟県	新潟市消防局	3	7	12	-57%	-75%	968	947	984	+2%	-2%
富山県	富山市消防局	1	0	0	皆増	皆増	481	478	575	+1%	-16%
石川県	金沢市消防局	10	6	22	+67%	-55%	558	484	588	+15%	-5%
福井県	福井市消防局	1	1	0	0%	皆増	246	269	277	-9%	-11%
山梨県	甲府地区広域行政事務組合消防本部	13	17	42	-24%	-69%	333	384	493	-13%	-32%
長野県	長野市消防局	0	1	0	皆減	－	519	428	561	+21%	-7%
岐阜県	岐阜市消防本部	1	1	1	0%	0%	611	621	755	-2%	-19%
静岡県	静岡市消防局	1	0	5	皆増	-80%	1,012	953	1,378	+6%	-27%
	浜松市消防局	21	17	52	+24%	-60%	851	876	1,160	-3%	-27%
愛知県	名古屋市消防局	35	33	92	+6%	-62%	3,399	3,383	4,138	+0%	-18%

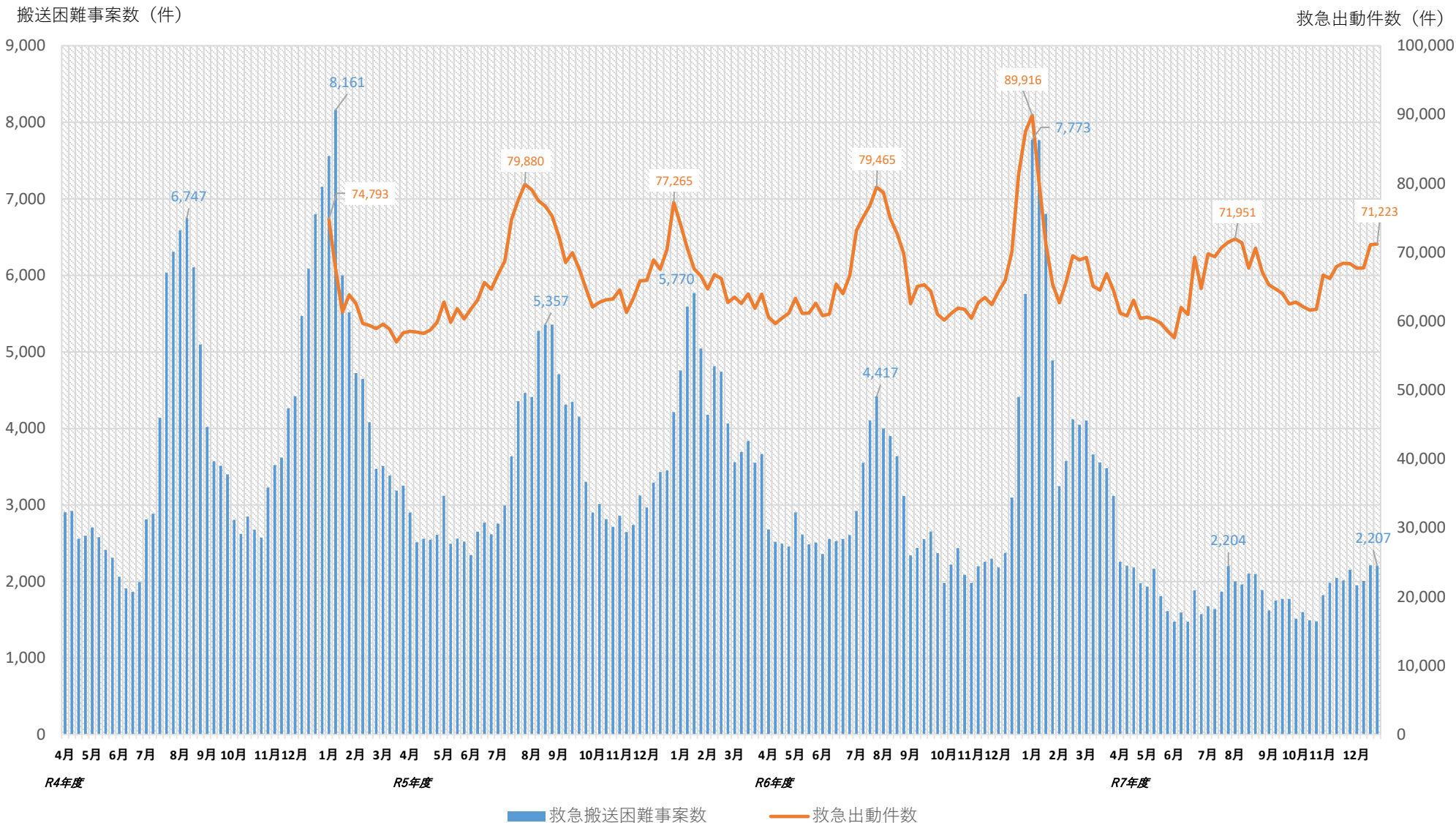
※1 本調査における「救急搬送困難事案」とは、救急隊による「医療機関への受入れ照会回数4回以上」かつ「現場滞在時間30分以上」の事案として、各消防本部から総務省消防庁まで報告のあったものと

※2 調査対象本部＝政令市消防本部・東京消防庁及び各都道府県の代表消防本部 計52本部

※3 医療機関の受け入れ体制確保等に向け、厚生労働省及び都道府県等と状況を共有。

各消防本部からの救急搬送困難事案に係る状況調査（抽出）の結果（各週比較）

R8.1.6
総務省消防庁



※1 本調査における「救急搬送困難事案」とは、救急隊による「医療機関への受入れ照会回数4回以上」かつ「現場滞在時間30分以上」の事案として、各消防本部から総務省消防庁へ報告のあったもの。なお、これらのうち、医療機関への搬送ができなかった事案はない。

※2 調査対象本部＝政令市消防本部・東京消防庁及び各都道府県の代表消防本部 計52本部

※3 医療機関の受入れ体制確保に向け、厚生労働省及び都道府県等と状況を共有。

※4 この数値は速報値である。

※5 本調査には保健所等により医療機関への受入れ照会が行われたものは含まれない。