

各消防本部からの救急搬送困難事案に係る状況調査（抽出）の結果（R7.12/29(月)～R8.1/4(日)分）

R8.1.6
総務省消防庁

都道府県名	消防本部名	搬送困難事案件数（件）			比較（％）		救急出動件数（件）			比較（％）	
		今回	前週	前年同期	対前週	対前年同期	今回	前週	前年同期	対前週	対前年同期
北海道	札幌市消防局	73	97	266	-25%	-73%	2,594	2,592	2,864	+0%	-9%
青森県	青森地域広域事務組合消防本部	2	7	3	-71%	-33%	351	297	447	+18%	-21%
岩手県	盛岡地区広域消防組合消防本部	23	19	42	+21%	-45%	444	480	510	-8%	-13%
宮城県	仙台市消防局	67	79	213	-15%	-69%	1,269	1,264	1,660	+0%	-24%
秋田県	秋田市消防本部	1	1	4	0%	-75%	206	222	358	-7%	-42%
山形県	山形市消防本部	10	11	32	-9%	-69%	299	254	310	+18%	-4%
福島県	福島市消防本部	7	9	21	-22%	-67%	297	273	404	+9%	-26%
茨城県	水戸市消防局	29	28	93	+4%	-69%	362	359	456	+1%	-21%
栃木県	宇都宮市消防局	2	16	51	-88%	-96%	545	599	716	-9%	-24%
群馬県	前橋市消防局	2	3	11	-33%	-82%	403	435	494	-7%	-18%
埼玉県	さいたま市消防局	82	65	297	+26%	-72%	1,854	1,717	2,437	+8%	-24%
千葉県	千葉市消防局	125	125	350	0%	-64%	1,556	1,367	1,816	+14%	-14%
東京都	東京消防庁	1,196	1,088	3,301	+10%	-64%	19,374	19,706	21,584	-2%	-10%
神奈川県	川崎市消防局	43	37	134	+16%	-68%	1,924	1,857	2,377	+4%	-19%
	横浜市消防局	110	76	491	+45%	-78%	5,251	4,984	6,622	+5%	-21%
	相模原市消防局	15	35	66	-57%	-77%	1,002	937	1,300	+7%	-23%
新潟県	新潟市消防局	3	3	14	0%	-79%	1,004	968	1,212	+4%	-17%
富山県	富山市消防局	1	1	0	0%	皆増	477	481	664	-1%	-28%
石川県	金沢市消防局	13	10	28	+30%	-54%	516	558	641	-8%	-20%
福井県	福井市消防局	0	1	1	皆減	皆減	286	246	256	+16%	+12%
山梨県	甲府地区広域行政事務組合消防本部	7	13	35	-46%	-80%	392	333	658	+18%	-40%
長野県	長野市消防局	0	0	0	－	－	486	519	647	-6%	-25%
岐阜県	岐阜市消防本部	3	1	6	+200%	-50%	659	611	783	+8%	-16%
静岡県	静岡市消防局	2	1	7	+100%	-71%	1,056	1,012	1,486	+4%	-29%
	浜松市消防局	35	21	78	+67%	-55%	945	851	1,337	+11%	-29%
愛知県	名古屋市消防局	20	35	137	-43%	-85%	3,186	3,399	4,155	-6%	-23%

都道府県名	消防本部名	搬送困難事案件数（件）			比較（％）		救急出動件数（件）			比較（％）	
		今回	前週	前年同期	対前週	対前年同期	今回	前週	前年同期	対前週	対前年同期
三重県	四日市市消防本部	0	0	0	－	－	383	362	537	+6%	-29%
滋賀県	大津市消防局	0	0	0	－	－	431	419	537	+3%	-20%
京都府	京都市消防局	10	8	90	+25%	-89%	2,221	2,090	2,742	+6%	-19%
大阪府	大阪市消防局	98	100	599	-2%	-84%	5,393	5,348	7,161	+1%	-25%
	堺市消防局	24	22	105	+9%	-77%	1,486	1,387	2,073	+7%	-28%
兵庫県	神戸市消防局	23	19	109	+21%	-79%	1,979	1,745	2,716	+13%	-27%
奈良県	奈良市消防局	7	4	43	+75%	-84%	537	467	721	+15%	-26%
和歌山県	和歌山市消防局	6	4	32	+50%	-81%	492	450	679	+9%	-28%
鳥取県	鳥取県東部広域行政管理組合消防局	0	0	1	－	皆減	270	227	282	+19%	-4%
島根県	松江市消防本部	1	0	0	皆増	皆増	237	241	228	-2%	+4%
岡山県	岡山市消防局	5	11	27	-55%	-81%	846	823	1,069	+3%	-21%
広島県	広島市消防局	81	80	228	+1%	-64%	1,541	1,460	1,996	+6%	-23%
山口県	下関市消防局	1	2	1	-50%	0%	371	372	456	-0%	-19%
徳島県	徳島市消防局	20	18	64	+11%	-69%	296	292	431	+1%	-31%
香川県	高松市消防局	30	16	70	+88%	-57%	542	576	698	-6%	-22%
愛媛県	松山市消防局	2	5	10	-60%	-80%	663	668	922	-1%	-28%
高知県	高知市消防局	15	7	46	+114%	-67%	538	474	600	+14%	-10%
福岡県	福岡市消防局	53	45	224	+18%	-76%	2,103	1,992	2,556	+6%	-18%
	北九州市消防局	10	7	116	+43%	-91%	1,398	1,264	1,807	+11%	-23%
佐賀県	佐賀広域消防局	2	2	14	0%	-86%	420	412	506	+2%	-17%
長崎県	長崎市消防局	14	10	42	+40%	-67%	581	634	797	-8%	-27%
熊本県	熊本市消防局	46	33	154	+39%	-70%	989	960	1,292	+3%	-23%
大分県	大分市消防局	17	7	42	+143%	-60%	491	491	717	0%	-32%
宮崎県	宮崎市消防局	21	18	58	+17%	-64%	491	490	626	+0%	-22%
鹿児島県	鹿児島市消防局	2	5	14	-60%	-86%	839	757	1,039	+11%	-19%
沖縄県	那覇市消防局	4	2	3	+100%	+33%	501	501	534	0%	-6%
合 計		2,363	2,207	7,773	+7%	-70%	72,777	71,223	89,916	+2%	-19%

【参考】

前 回 合 計	2,207	2,214	5,757	-0%	-62%	71,223	71,106	87,532	+0%	-19%
---------	-------	-------	-------	-----	------	--------	--------	--------	-----	------

※4 本表における今回及び前週の件数は、速報値である。

※5 本調査には保健所等により医療機関への受入れ照会が行われたものは含まれない。

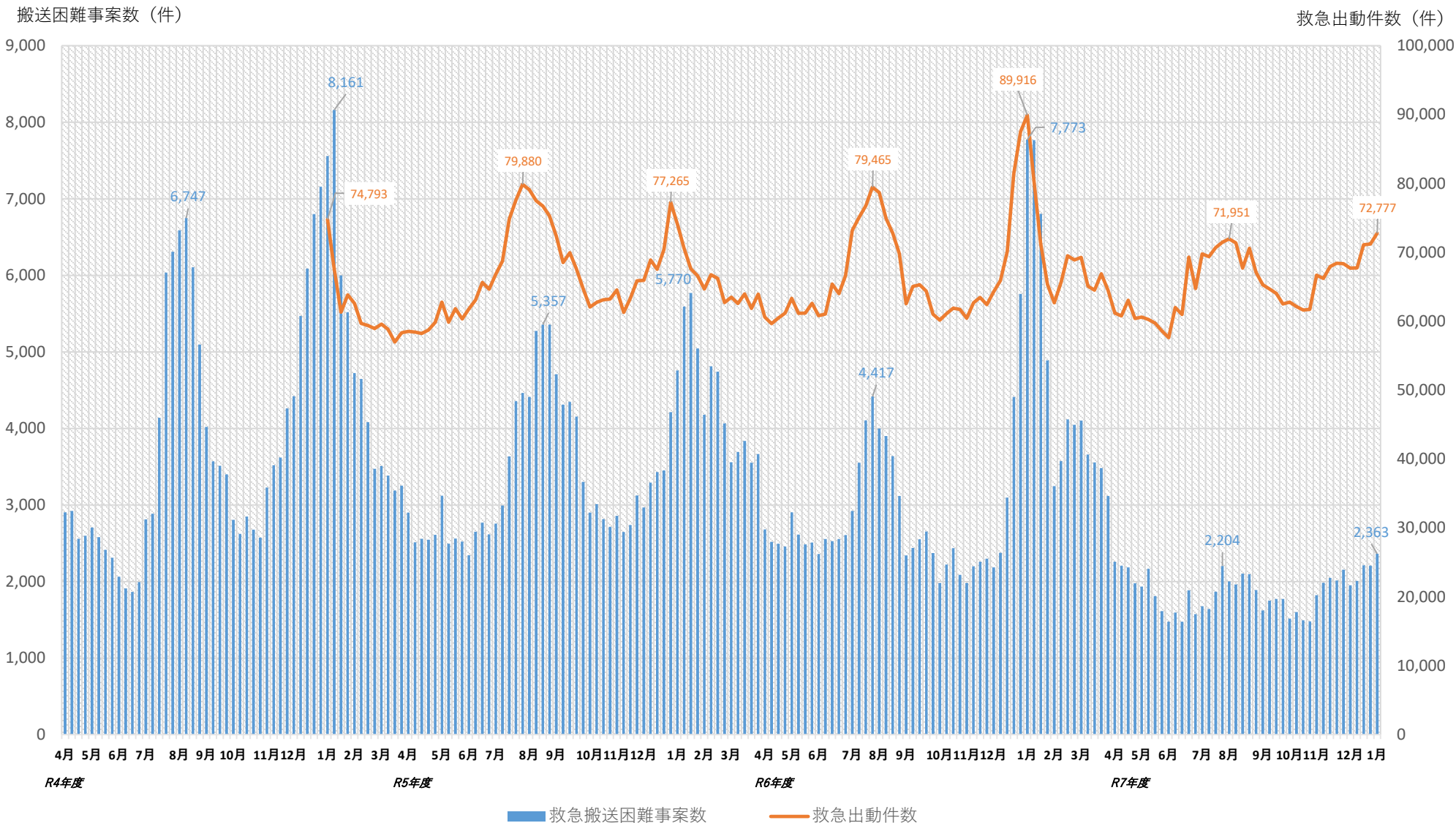
※1 本調査における「救急搬送困難事案」とは、救急隊による「医療機関への受入れ照会回数4回以上」かつ「現場滞在時間30分以上」の事案として、各消防本部から総務省消防庁あて報告のあったものとしている。なお、これらのうち、医療機関への搬送ができなかった事案はない。

※2 調査対象本部＝政令市消防本部・東京消防庁及び各都道府県の代表消防本部 計52本部

※3 医療機関の受け入れ体制確保等に向け、厚生労働省及び都道府県等と状況を共有。

各消防本部からの救急搬送困難事案に係る状況調査（抽出）の結果（各週比較）

R8.1.6
総務省消防庁



※1 本調査における「救急搬送困難事案」とは、救急隊による「医療機関への受入れ照会回数4回以上」かつ「現場滞在時間30分以上」の事案として、各消防本部から総務省消防庁へ報告のあったもの。なお、これらのうち、医療機関への搬送ができなかった事案はない。

※2 調査対象本部＝政令市消防本部・東京消防庁及び各都道府県の代表消防本部 計52本部

※3 医療機関の受入れ体制確保に向け、厚生労働省及び都道府県等と状況を共有。

※4 この数値は速報値である。

※5 本調査には保健所等により医療機関への受入れ照会が行われたものは含まれない。