

各消防本部からの救急搬送困難事案に係る状況調査（抽出）の結果（R8.1/12(月)～R8.1/18(日)分）

R8.1.20
総務省消防庁

都道府県名	消防本部名	搬送困難事案件数（件）			比較（％）		救急出動件数（件）			比較（％）	
		今回	前週	前年同期	対前週	対前年同期	今回	前週	前年同期	対前週	対前年同期
北海道	札幌市消防局	83	70	164	+19%	-49%	2,497	2,541	2,210	-2%	+13%
青森県	青森地域広域事務組合消防本部	2	2	5	0%	-60%	240	344	266	-30%	-10%
岩手県	盛岡地区広域消防組合消防本部	33	12	29	+175%	+14%	500	429	440	+17%	+14%
宮城県	仙台市消防局	107	92	181	+16%	-41%	1,241	1,274	1,348	-3%	-8%
秋田県	秋田市消防本部	0	1	6	皆減	皆減	244	302	289	-19%	-16%
山形県	山形市消防本部	11	11	20	0%	-45%	279	268	274	+4%	+2%
福島県	福島市消防本部	8	12	28	-33%	-71%	280	336	355	-17%	-21%
茨城県	水戸市消防局	37	23	71	+61%	-48%	378	349	376	+8%	+1%
栃木県	宇都宮市消防局	16	11	52	+45%	-69%	473	479	688	-1%	-31%
群馬県	前橋市消防局	3	3	13	0%	-77%	387	436	441	-11%	-12%
埼玉県	さいたま市消防局	130	94	275	+38%	-53%	1,694	1,833	1,838	-8%	-8%
千葉県	千葉市消防局	121	146	264	-17%	-54%	1,350	1,492	1,336	-10%	+1%
東京都	東京消防庁	1,316	1,258	2,683	+5%	-51%	18,423	19,156	18,438	-4%	-0%
神奈川県	川崎市消防局	38	36	124	+6%	-69%	1,778	1,939	1,830	-8%	-3%
	横浜市消防局	176	145	445	+21%	-60%	4,792	5,035	5,083	-5%	-6%
	相模原市消防局	30	26	81	+15%	-63%	932	892	960	+4%	-3%
新潟県	新潟市消防局	6	4	15	+50%	-60%	837	963	927	-13%	-10%
富山県	富山市消防局	0	0	7	－	皆減	473	479	571	-1%	-17%
石川県	金沢市消防局	4	4	35	0%	-89%	476	521	547	-9%	-13%
福井県	福井市消防局	2	2	0	0%	皆増	222	215	243	+3%	-9%
山梨県	甲府地区広域行政事務組合消防本部	15	16	30	-6%	-50%	352	365	378	-4%	-7%
長野県	長野市消防局	1	0	0	皆増	皆増	467	523	515	-11%	-9%
岐阜県	岐阜市消防本部	3	0	6	皆増	-50%	627	668	644	-6%	-3%
静岡県	静岡市消防局	0	2	9	皆減	皆減	910	1,236	992	-26%	-8%
	浜松市消防局	33	19	111	+74%	-70%	903	892	985	+1%	-8%
愛知県	名古屋市消防局	36	19	259	+89%	-86%	3,121	3,276	3,296	-5%	-5%

都道府県名	消防本部名	搬送困難事案件数（件）			比較（％）		救急出動件数（件）			比較（％）	
		今回	前週	前年同期	対前週	対前年同期	今回	前週	前年同期	対前週	対前年同期
三重県	四日市市消防本部	0	0	7	－	皆減	359	346	402	+4%	-11%
滋賀県	大津市消防局	0	0	3	－	皆減	389	426	488	-9%	-20%
京都府	京都市消防局	21	10	114	+110%	-82%	2,073	2,137	2,198	-3%	-6%
大阪府	大阪市消防局	138	84	437	+64%	-68%	5,094	5,220	5,285	-2%	-4%
	堺市消防局	28	16	115	+75%	-76%	1,373	1,444	1,474	-5%	-7%
兵庫県	神戸市消防局	35	21	110	+67%	-68%	1,793	1,889	1,952	-5%	-8%
奈良県	奈良市消防局	19	16	36	+19%	-47%	465	559	567	-17%	-18%
和歌山県	和歌山市消防局	5	4	12	+25%	-58%	456	492	481	-7%	-5%
鳥取県	鳥取県東部広域行政事務組合消防局	1	0	0	皆増	皆増	244	243	263	+0%	-7%
島根県	松江市消防本部	0	0	1	－	皆減	212	220	234	-4%	-9%
岡山県	岡山市消防局	5	3	35	+67%	-86%	800	800	871	0%	-8%
広島県	広島市消防局	67	75	132	-11%	-49%	1,346	1,478	1,448	-9%	-7%
山口県	下関市消防局	6	6	14	0%	-57%	372	349	388	+7%	-4%
徳島県	徳島市消防局	11	20	37	-45%	-70%	281	297	309	-5%	-9%
香川県	高松市消防局	38	30	71	+27%	-46%	515	555	597	-7%	-14%
愛媛県	松山市消防局	3	2	6	+50%	-50%	621	639	723	-3%	-14%
高知県	高知市消防局	18	17	35	+6%	-49%	414	423	445	-2%	-7%
福岡県	福岡市消防局	63	59	222	+7%	-72%	1,829	1,963	1,967	-7%	-7%
	北九州市消防局	14	13	110	+8%	-87%	1,255	1,338	1,372	-6%	-9%
佐賀県	佐賀広域消防局	2	1	20	+100%	-90%	354	367	438	-4%	-19%
長崎県	長崎市消防局	31	11	64	+182%	-52%	567	662	721	-14%	-21%
熊本県	熊本市消防局	61	34	150	+79%	-59%	887	882	1,062	+1%	-16%
大分県	大分市消防局	29	15	64	+93%	-55%	563	491	533	+15%	+6%
宮崎県	宮崎市消防局	16	20	40	-20%	-60%	448	407	491	+10%	-9%
鹿児島県	鹿児島市消防局	9	8	55	+13%	-84%	748	825	848	-9%	-12%
沖縄県	那覇市消防局	4	3	1	+33%	+300%	463	492	442	-6%	+5%
合 計		2,835	2,476	6,804	+14%	-58%	67,797	71,187	71,269	-5%	-5%

【参考】

前 回 合 計	2,476	2,363	7,768	+5%	-68%	71,187	72,777	80,131	-2%	-11%
---------	-------	-------	-------	-----	------	--------	--------	--------	-----	------

※4 本表における今回及び前週の件数は、速報値である。

※5 本調査には保健所等により医療機関への受入れ照会が行われたものは含まれない。

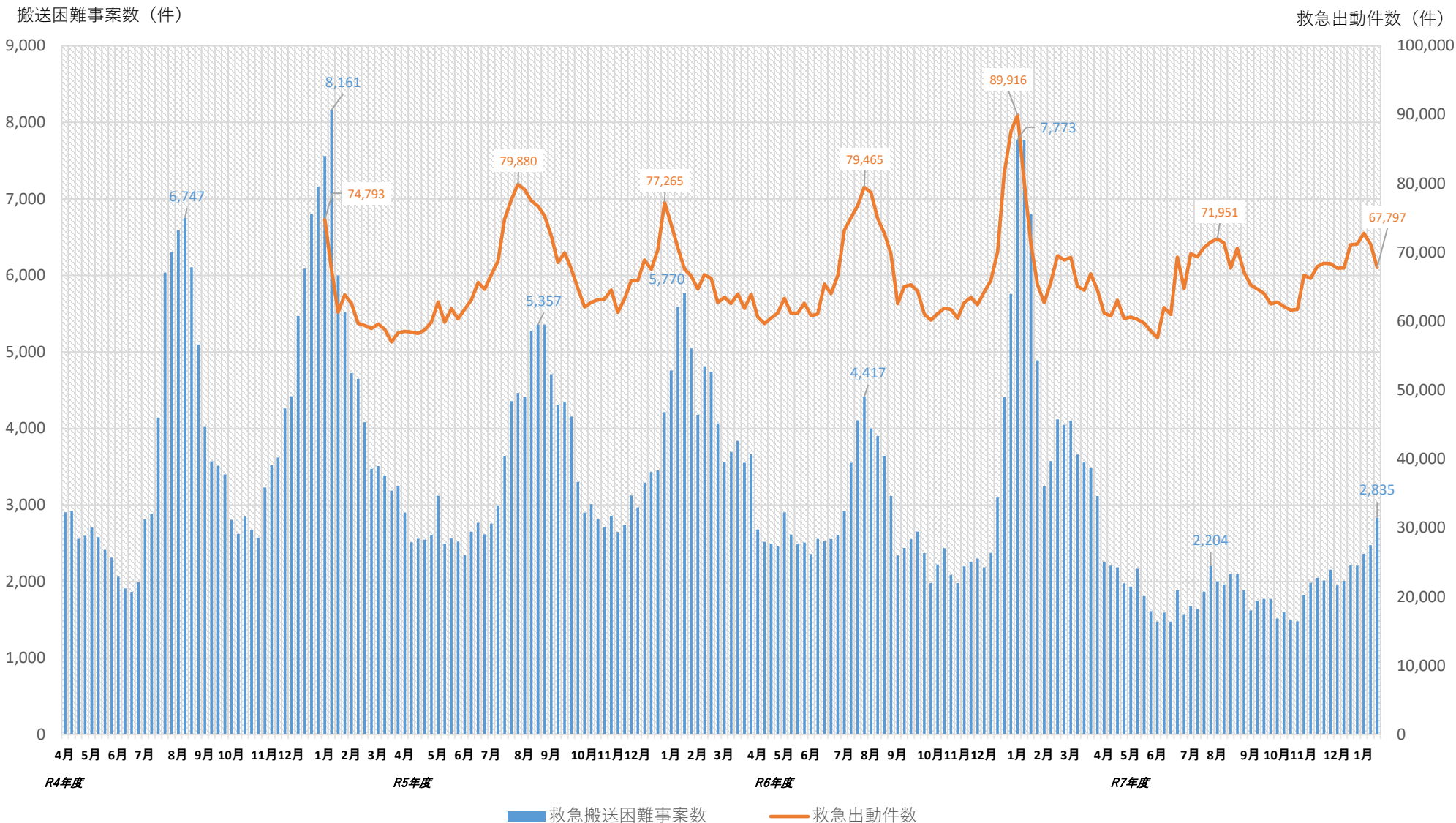
※1 本調査における「救急搬送困難事案」とは、救急隊による「医療機関への受入れ照会回数4回以上」かつ「現場滞在時間30分以上」の事案として、各消防本部から総務省消防庁へ報告のあったものとしている。なお、これらのうち、医療機関への搬送ができなかった事案はない。

※2 調査対象本部＝政令市消防本部・東京消防庁及び各都道府県の代表消防本部 計52本部

※3 医療機関の受け入れ体制確保等に向け、厚生労働省及び都道府県等と状況を共有。

各消防本部からの救急搬送困難事案に係る状況調査（抽出）の結果（各週比較）

R8.1.20
総務省消防庁



※1 本調査における「救急搬送困難事案」とは、救急隊による「医療機関への受入れ照会回数4回以上」かつ「現場滞在時間30分以上」の事案として、各消防本部から総務省消防庁へ報告のあったもの。なお、これらのうち、医療機関への搬送ができなかった事案はない。

※2 調査対象本部＝政令市消防本部・東京消防庁及び各都道府県の代表消防本部 計52本部

※3 医療機関の受入れ体制確保に向け、厚生労働省及び都道府県等と状況を共有。

※4 この数値は速報値である。

※5 本調査には保健所等により医療機関への受入れ照会が行われたものは含まれない。