

各消防本部からの救急搬送困難事案に係る状況調査（抽出）の結果（R8.3/16(月)～R8.3/22(日)分）

R8.3.24
総務省消防庁

都道府県名	消防本部名	搬送困難事案件数（件）			比較（％）		救急出動件数（件）			比較（％）	
		今回	前週	前年同期	対前週	対前年同期	今回	前週	前年同期	対前週	対前年同期
北海道	札幌市消防局	49	50	87	-2%	-44%	2,206	2,114	2,097	+4%	+5%
青森県	青森地域広域事務組合消防本部	2	0	3	皆増	-33%	258	242	208	+7%	+24%
岩手県	盛岡地区広域消防組合消防本部	19	21	14	-10%	+36%	382	382	349	0%	+9%
宮城県	仙台市消防局	60	63	115	-5%	-48%	1,154	1,254	1,265	-8%	-9%
秋田県	秋田市消防本部	0	0	1	-	皆減	230	250	231	-8%	-0%
山形県	山形市消防本部	11	11	13	0%	-15%	242	248	272	-2%	-11%
福島県	福島市消防本部	5	5	12	0%	-58%	291	285	296	+2%	-2%
茨城県	水戸市消防局	17	29	38	-41%	-55%	329	316	330	+4%	-0%
栃木県	宇都宮市消防局	14	3	11	+367%	+27%	527	468	569	+13%	-7%
群馬県	前橋市消防局	2	3	5	-33%	-60%	357	431	409	-17%	-13%
埼玉県	さいたま市消防局	52	74	114	-30%	-54%	1,588	1,562	1,688	+2%	-6%
千葉県	千葉市消防局	98	111	178	-12%	-45%	1,244	2,379	1,328	-48%	-6%
東京都	東京消防庁	△	△	1,703	△	△	△	△	17,980	△	△
神奈川県	川崎市消防局	26	24	65	+8%	-60%	1,593	1,655	1,704	-4%	-7%
	横浜市消防局	78	53	177	+47%	-56%	4,506	4,348	4,895	+4%	-8%
	相模原市消防局	20	25	34	-20%	-41%	784	717	889	+9%	-12%
新潟県	新潟市消防局	5	9	19	-44%	-74%	916	833	837	+10%	+9%
富山県	富山市消防局	0	3	2	皆減	皆減	422	434	416	-3%	+1%
石川県	金沢市消防局	9	1	21	+800%	-57%	461	465	475	-1%	-3%
福井県	福井市消防局	0	0	0	-	-	214	238	231	-10%	-7%
山梨県	甲府地区広域行政事務組合消防本部	7	13	16	-46%	-56%	309	303	335	+2%	-8%
長野県	長野市消防局	0	1	0	皆減	-	442	446	475	-1%	-7%
岐阜県	岐阜市消防本部	0	2	2	皆減	皆減	550	546	578	+1%	-5%
静岡県	静岡市消防局	0	1	1	皆減	皆減	902	860	918	+5%	-2%
	浜松市消防局	16	27	34	-41%	-53%	800	806	806	-1%	-1%
愛知県	名古屋市消防局	23	17	51	+35%	-55%	3,047	2,909	2,936	+5%	+4%

都道府県名	消防本部名	搬送困難事案件数（件）			比較（％）		救急出動件数（件）			比較（％）	
		今回	前週	前年同期	対前週	対前年同期	今回	前週	前年同期	対前週	対前年同期
三重県	四日市市消防本部	0	1	2	皆減	皆減	332	332	343	0%	-3%
滋賀県	大津市消防局	0	0	1	-	皆減	398	365	387	+9%	+3%
京都府	京都市消防局	13	22	18	-41%	-28%	1,946	1,905	2,170	+2%	-10%
大阪府	大阪市消防局	77	66	239	+17%	-68%	4,801	4,161	5,292	+15%	-9%
	堺市消防局	14	19	41	-26%	-66%	1,314	1,229	1,300	+7%	+1%
兵庫県	神戸市消防局	19	13	16	+46%	+19%	1,676	1,695	1,896	-1%	-12%
奈良県	奈良市消防局	4	8	3	-50%	+33%	487	469	470	+4%	+4%
和歌山県	和歌山市消防局	6	3	11	+100%	-45%	426	412	487	+3%	-13%
鳥取県	鳥取県東部広域行政事務組合消防局	0	0	0	-	-	196	246	252	-20%	-22%
島根県	松江市消防本部	0	0	0	-	-	195	173	219	+13%	-11%
岡山県	岡山市消防局	3	2	13	+50%	-77%	729	685	818	+6%	-11%
広島県	広島市消防局	61	56	87	+9%	-30%	1,379	1,342	1,195	+3%	+15%
山口県	下関市消防局	3	1	4	+200%	-25%	330	321	318	+3%	+4%
徳島県	徳島市消防局	15	12	31	+25%	-52%	269	246	315	+9%	-15%
香川県	高松市消防局	21	21	45	0%	-53%	487	518	548	-6%	-11%
愛媛県	松山市消防局	3	3	0	0%	皆増	588	561	628	+5%	-6%
高知県	高知市消防局	9	9	21	0%	-57%	367	376	415	-2%	-12%
福岡県	福岡市消防局	20	37	63	-46%	-68%	1,725	1,724	1,899	+0%	-9%
	北九州市消防局	11	13	40	-15%	-73%	1,134	1,220	1,324	-7%	-14%
佐賀県	佐賀広域消防局	1	1	1	0%	0%	330	303	406	+9%	-19%
長崎県	長崎市消防局	9	5	24	+80%	-63%	529	503	612	+5%	-14%
熊本県	熊本市消防局	35	45	56	-22%	-38%	848	821	885	+3%	-4%
大分県	大分市消防局	12	13	14	-8%	-14%	497	475	509	+5%	-2%
宮崎県	宮崎市消防局	15	10	31	+50%	-52%	405	409	497	-1%	-19%
鹿児島県	鹿児島市消防局	1	2	3	-50%	-67%	623	676	737	-8%	-15%
沖縄県	那覇市消防局	2	0	1	皆増	+100%	481	416	445	+16%	+8%
合計		867	908	3,481	-5%	-75%	46,246	46,074	66,884	+0%	-31%

【参考】

前回合計	908	836	3,556	+9%	-74%	46,074	44,099	64,529	+4%	-29%
------	-----	-----	-------	-----	------	--------	--------	--------	-----	------

※1 本調査における「救急搬送困難事案」とは、救急隊による「医療機関への受入れ照会回数4回以上」かつ「現場滞在時間30分以上」の事案として、各消防本部から総務省消防庁宛て報告のあったものとしている。
なお、これらのうち、医療機関への搬送ができなかった事案は代表。
※2 調査対象本部＝政令市消防本部・東京消防庁及び各都道府県の主要消防本部 計52本部
※3 医療機関の受け入れ体制確保等に向け、厚生労働省及び各都道府県等と状況を共有。
※4 本表における今回及び前週の件数は、速報値である。

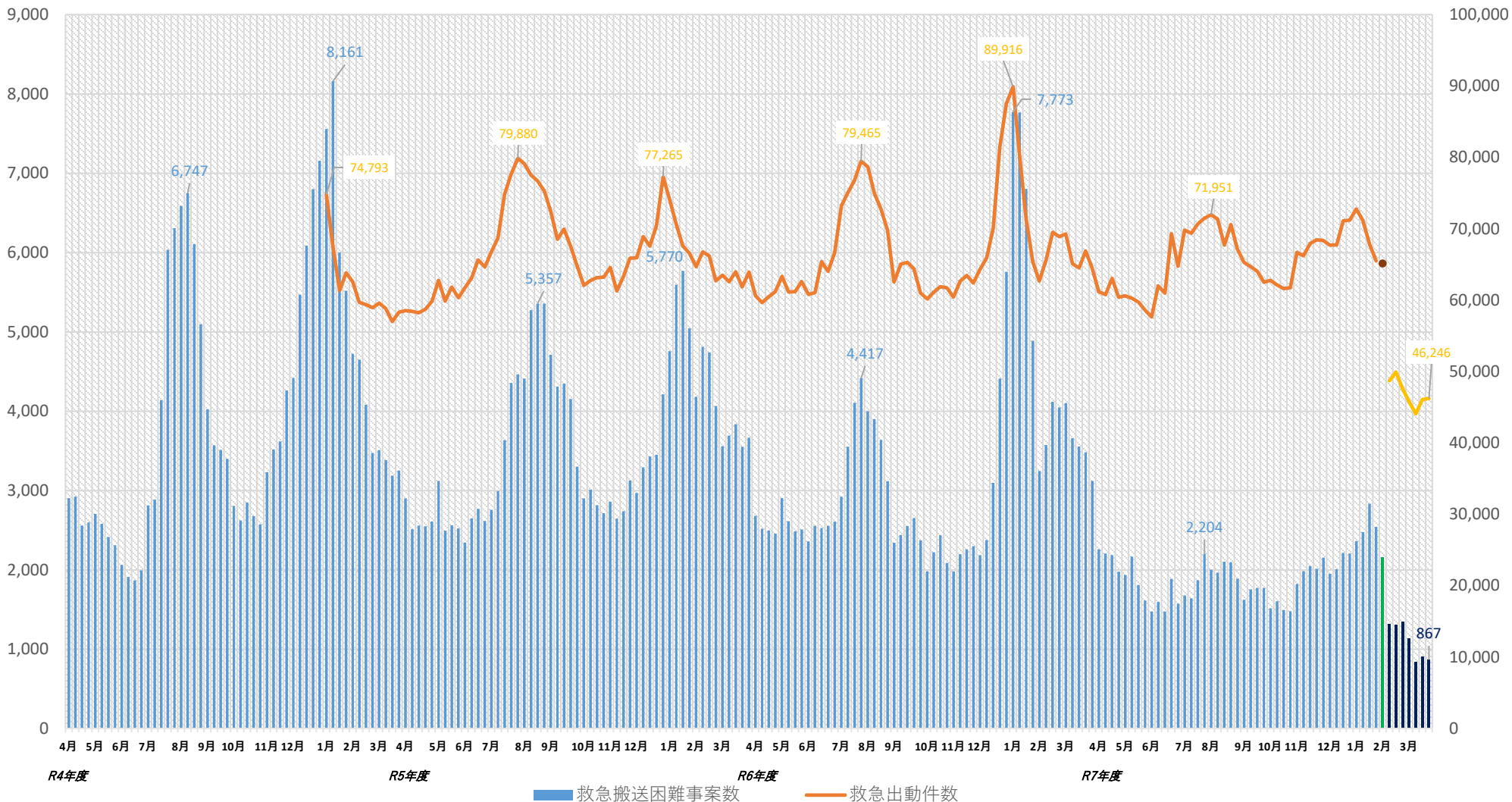
※5 本調査には保健所等により医療機関への受入れ照会が行われたものは含まれない。
※6 東京消防庁については、システム改修のため集計対象外としている（R8.2.1～）。

各消防本部からの救急搬送困難事案に係る状況調査（抽出）の結果（各週比較）

R8.3.24
総務省消防庁

搬送困難事案数（件）

救急出動件数（件）



※1 本調査における「救急搬送困難事案」とは、救急隊による「医療機関への受入れ照会回数4回以上」かつ「現場滞在時間30分以上」の事案として、各消防本部から総務省消防庁へ報告のあったもの。なお、これらのうち、医療機関への搬送ができなかった事案はない。
 ※2 調査対象本部＝政令市消防本部・東京消防庁及び各都道府県の代表消防本部 計52本部

※3 医療機関の受入れ体制確保に向け、厚生労働省及び都道府県等と状況を共有。
 ※4 この数値は速報値である。
 ※5 本調査には保健所等により医療機関への受入れ照会が行われたものは含まれない。
 ※6 東京消防庁については、システム改修のため集計対象外としている（R8.2.1～）。
 ※7 ■ 救急搬送困難事案数(R8.1.26～R8.2.1) ● 救急出動件数(R8.1.26～R8.2.1)
■ 救急搬送困難事案数(R8.2.2～) — 救急出動件数(R8.2.2～)