

平成 27 年 6 月 30 日
 消 防 庁

平成 26 年 1 月～12 月の製品火災に関する調査結果

消防庁では、消費者の安心・安全を確保するため、火災を起こす危険な製品の流通防止を目的として、平成 26 年 1 月～12 月に発生した自動車等、電気用品及び燃焼機器に係る火災※のうち、「製品の不具合により発生したと判断された火災」、「原因の特定に至らなかった火災」等の製品情報を調査しました。

調査の結果は以下のとおりです。

- | | |
|------------------------------|-------|
| ◎ 「製品火災全体」（調査中含む） | 857 件 |
| 上記のうち「製品の不具合により発生したと判断された火災」 | 174 件 |
| 上記のうち「原因の特定に至らなかった火災」 | 526 件 |
| 上記のうち「現在調査中の火災」 | 157 件 |

※ 本調査は、平成 27 年 5 月 31 日現在までに消防機関から報告のあった製品火災について集計したものであり、現在調査中の火災事案 157 件の調査結果により、変動する場合があります。

なお、使用者の使用方法の不良等及び自然災害等に起因する火災などは、本調査で集計する製品火災には含まれません。

- ◎ 平成 26 年 1 月～12 月に製品の不具合により発生したと判断されたもののうち、件数が 2 以上あった製品は、1 月～9 月の調査結果で該当した 6 品に、本調査の結果、以下の 3 品が新たに加わり合計で 9 品となりました。

(該当件数、製造事業者等名 50 音順)

製造事業者等	製品名	型式	件数	備考
岩谷産業株式会社	トーチバーナー	CB-TC-CPR03	2	社告により示された不具合によるものである。
小泉成器株式会社	電子レンジ	KRD-0106	2	社告により示された不具合によるものである。
株式会社山善	電気ストーブ	CBH-D900	2	社告により示された不具合によるものである。

消防庁では、本結果を広く国民に周知し、また、各都道府県等に通知するとともに、関係省庁と連携して製品に起因する火災の再発防止のために活用することとしております。



連絡先	: 消防庁予防課
担当	: 小富士・齋藤・竹葉
電話	: 03-5253-7523
FAX	: 03-5253-7533

平成26年1月～12月の製品火災に関する調査結果

平成26年1月～12月に発生した自動車等、電気用品及び燃焼機器に係る火災※のうち、「製品の不具合により発生したと判断された火災」、「原因の特定に至らなかった火災」等であるとして、消防機関より報告のあったものについて集計したものである。

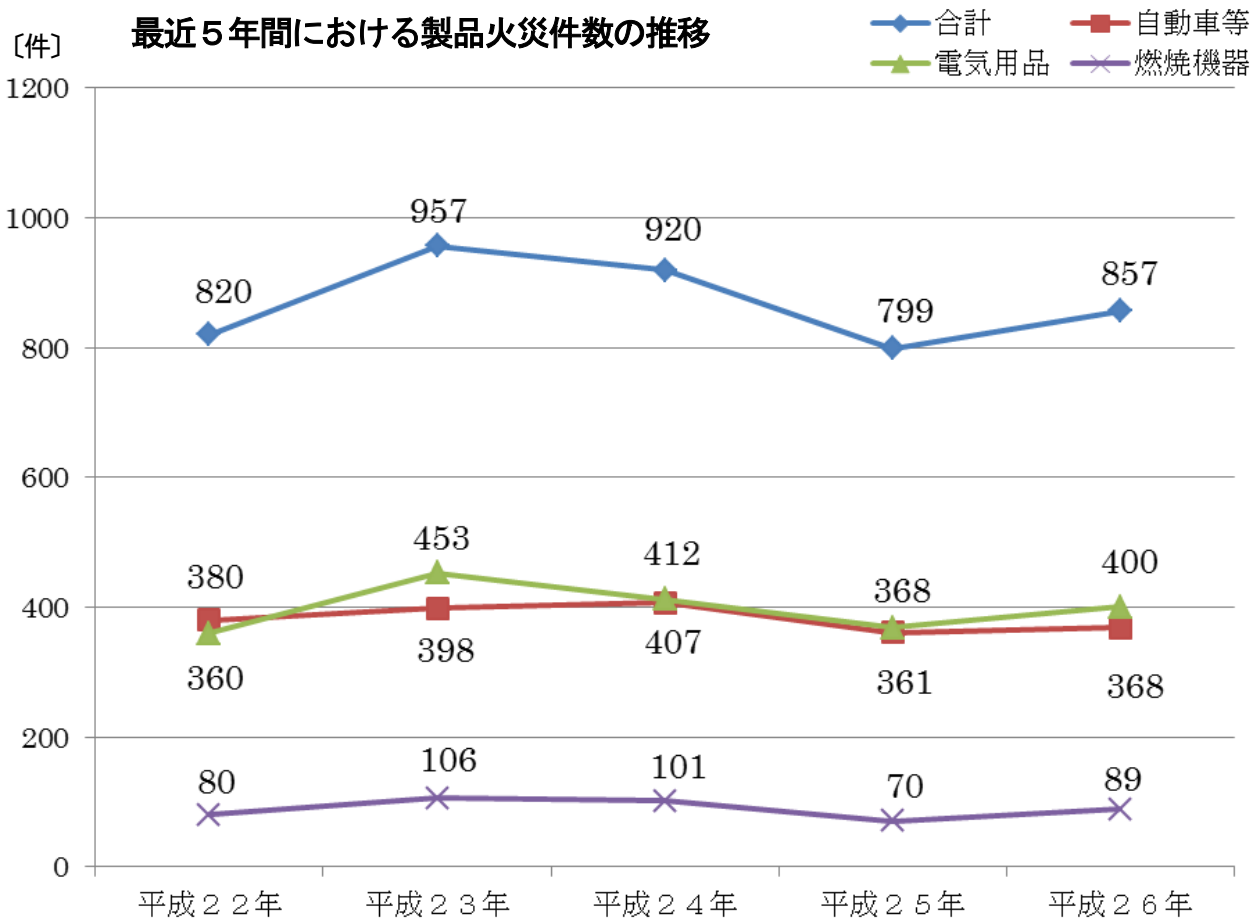
【平成26年中 製品火災調査結果】

	自動車等	電気用品	燃焼機器	全体
合計	368	400	89	857
(前年からの増減)	(+1.9%)	(+8.6%)	(+27.1%)	(+7.2%)
① 製品の不具合により発生したと判断された火災	25	127	22	174
② 原因の特定に至らなかった火災	290	206	30	526
③ 現在調査中の火災	53	67	37	157

※①のうち110件は、社告等により示された不具合によるものであった。

※ 本調査は、平成27年5月31日現在までに消防機関から報告のあった製品火災について集計したものであり、現在調査中の火災事案157件の調査結果により、変動する場合があります。

なお、使用者の使用方法の不良等及び自然災害等に起因する火災などは、本調査で集計する製品火災には含まれません。



自動車等火災の集計結果

1. 集計結果の内訳

- ① 製品の不具合により発生したと判断された火災 : 25件 (資料2-1 参照)
- ② 原因の特定に至らなかった火災 : 290件
- ③ 現在調査中の火災 : 53件

※ ①のうち12件は、社告等により示された不具合によるものであった。

2. 「製品の不具合により発生したと判断された火災」(上記①)の製品情報

製品の不具合により発生したと判断された25件の火災について、該当件数が2件以上であるものは無かった。

3. 「製品の不具合により発生したと判断された火災」(上記①)の被害状況

製品の不具合により発生したと判断された25件の火災について、死者が発生しているものは無かった。

電気用品火災の集計結果

1. 集計結果の内訳

- ① 製品の不具合により発生したと判断された火災 : 127件 (資料2-2 参照)
- ② 原因の特定に至らなかった火災 : 206件
- ③ 現在調査中の火災 : 67件

※ ①のうち84件は、社告等により示された不具合によるものであった。

2. 「製品の不具合により発生したと判断された火災」(上記①)の製品情報

製品の不具合により発生したと判断された127件の火災について、該当件数が2件以上の製品は以下のとおりであった。

(該当件数、製造事業所等名 50 音順)

製造事業者等	製品名	型式	件数	備考
パナソニック株式会社	ノートパソコン用 バッテリーパック	CF-S10 シリーズ用	7	社告により示された不具合によるものである。
株式会社トップランド	リチウムイオン電池内蔵充電器 (スマートフォン用)	LA-2600K(黒) LA-2600W(白)	4	社告により示された不具合によるものである。
サンウエーブ工業株式会社	電気こんろ	SBE-101-100V	3	社告により示された不具合によるものである。
東芝キャリア株式会社	エアコン	RAS-40GLDR	3	社告により示された不具合によるものである。
LG エレクトロニクス・ ジャパン株式会社	冷蔵庫	LR-B17NW	2	社告により示された不具合によるものである。
株式会社オーム電機	空気清浄機	AP-510H	2	社告により示された不具合によるものである。
小泉成器株式会社	電子レンジ	KRD-0106	2	社告により示された不具合によるものである。
株式会社山善	電気ストーブ	CBH-D900	2	社告により示された不具合によるものである。

3. 「製品の不具合により発生したと判断された火災」(上記①)の被害状況

製品の不具合により発生したと判断される127件の火災について、死者が発生しているものは無かった。

燃焼機器火災の集計結果

1. 集計結果の内訳

- ① 製品の不具合により発生したと判断された火災 : 22件 (資料2-3参照)
- ② 原因の特定に至らなかった火災 : 30件
- ③ 現在調査中の火災 : 37件

※ ①のうち14件は、社告等により示された不具合によるものであった。

2. 「製品の不具合により発生したと判断された火災」(上記①)の製品情報

製品の不具合により発生したと判断された22件の火災について、該当件数が2件以上の製品は以下のとおりであった。

製造事業者等	製品名	型式	件数	備考
岩谷産業株式会社	トーチバーナー	CB-TC-CPR03	2	社告により示された不具合によるものである。

3. 「製品の不具合により発生したと判断された火災」(上記①)の被害状況

製品の不具合により発生したと判断された22件の火災について、死者が発生しているものは無かった。

(注) 消防機関から「製品の不具合により発生したと判断された火災」と報告されたもののうち、所管省庁により、製品起因による事故ではないと判断されたもの(1件)については、本公表における製品火災には含めていない。

「製品の不具合により発生したと判断された火災」の製品

製品の不具合により火災が発生したと判断されたもののうち、平成22年から平成26年の5年間で件数が10以上あった製品

※該当する製品の火災については、全て社告等により示された不具合によるものであった。

製造事業者等	製品名	型式	件数	備考
(米) アップル社	携帯用音楽再生プレイヤー	iPod nano (第1世代)	22件 (平成26年：1件) (平成25年：7件) (平成24年：4件) (平成23年：6件) (平成22年：4件)	下記の社告により示された不具合によるものである。 【事業者HP】 http://www.apple.com/jp/support/ipodnano_replacement/
岩谷産業株式会社	電子レンジ	IM-575	11件 (平成26年：1件) (平成25年：3件) (平成24年：1件) (平成23年：2件) (平成22年：4件)	下記の社告により示された不具合によるものである。 【事業者HP】 http://www.iwatani.co.jp/jpn/top_info/detail.php?idx=8

(該当件数、製造事業者等名50音順)

最近5年間における製品火災件数の推移(四半期別)

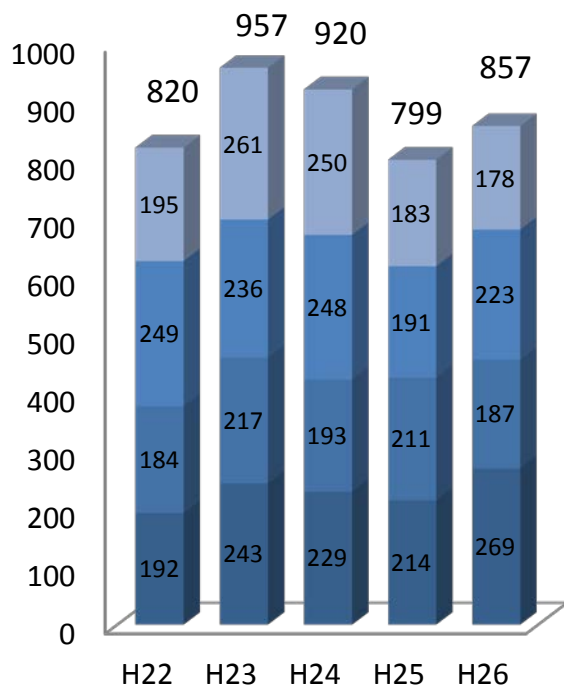
資料 1

凡例

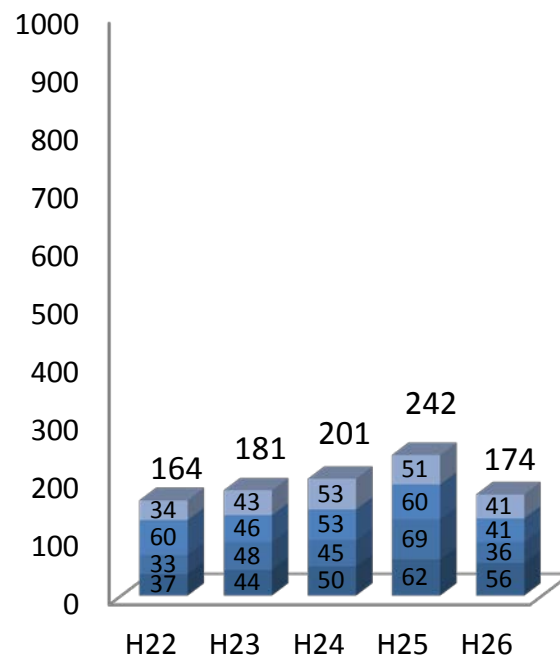
- 10～12月中に発生した件数
- 7～9月中に発生した件数
- 4～6月中に発生した件数
- 1～3月中に発生した件数

①製品火災(自動車等・電気用品・燃焼機器の合計)

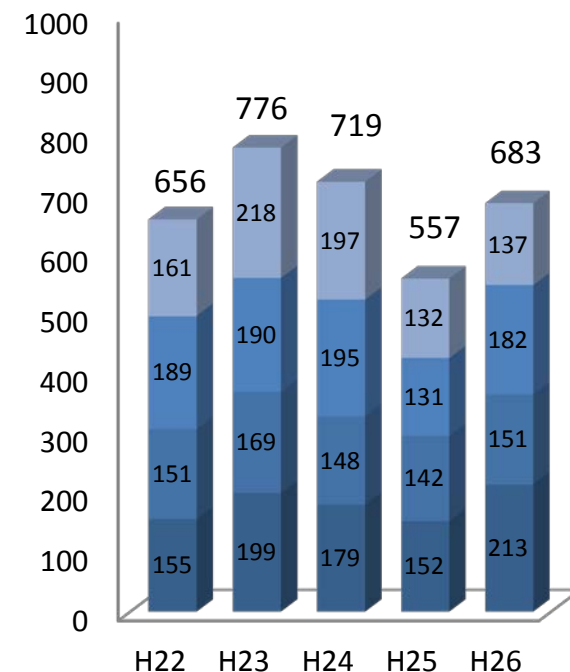
1 製品火災全体



1-① 1のうち製品の不具合により発生したと判断された火災



1-② 1のうち原因の特定に至らなかった火災(調査中含む)

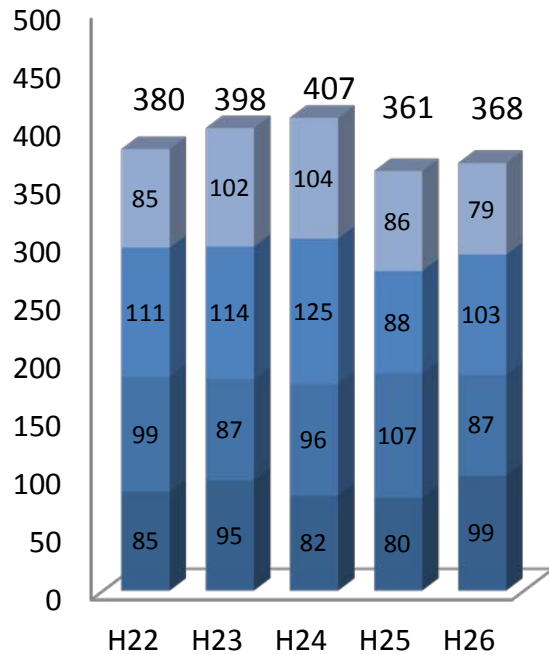


②自動車等に係わる製品火災

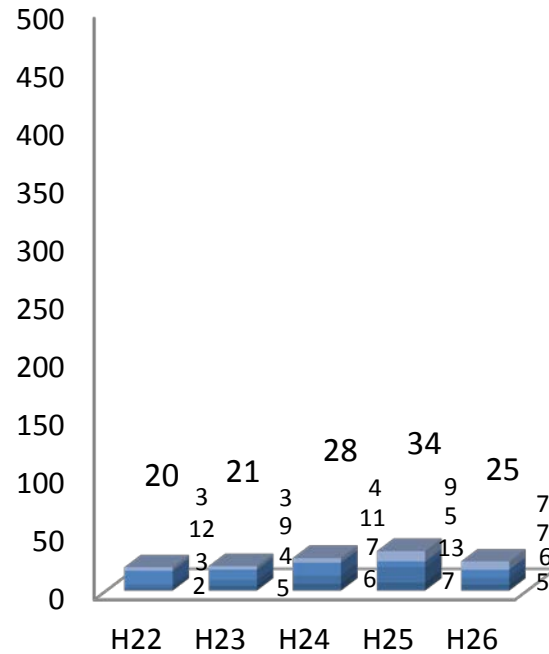
凡例

- 10～12月中に発生した件数
- 7～9月中に発生した件数
- 4～6月中に発生した件数
- 1～3月中に発生した件数

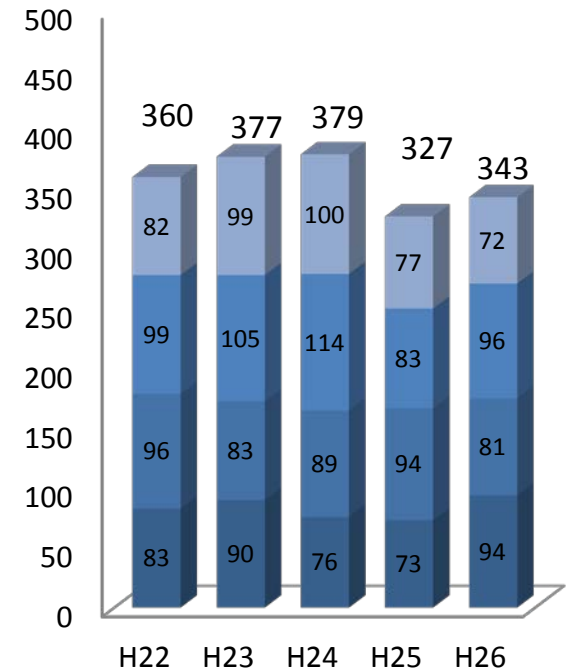
2 自動車等に係わる製品火災全体



2-① 2のうち製品の不具合により発生したと判断された火災



2-② 2のうち原因の特定に至らなかった火災(調査中含む)



③電気用品に係わる製品火災

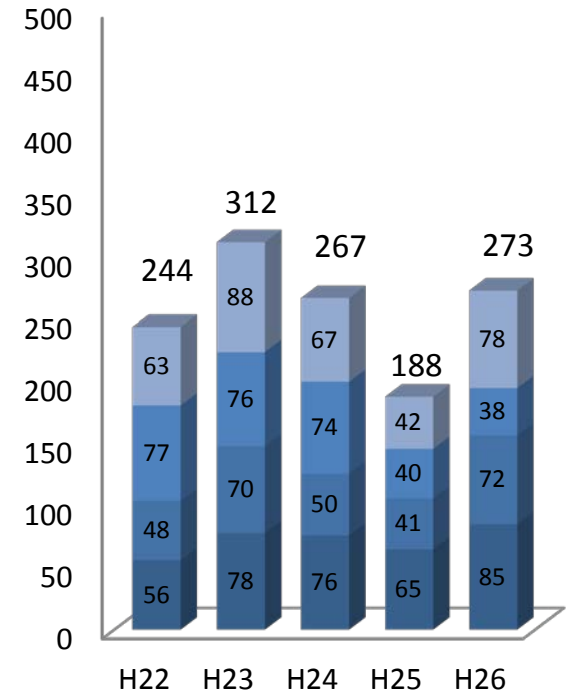
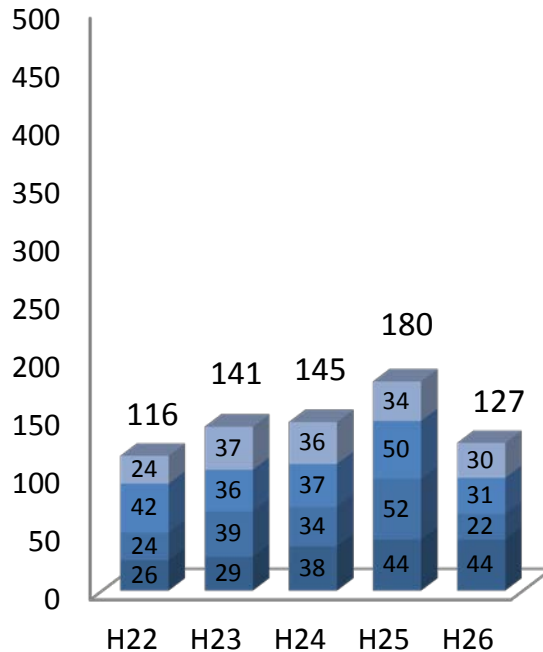
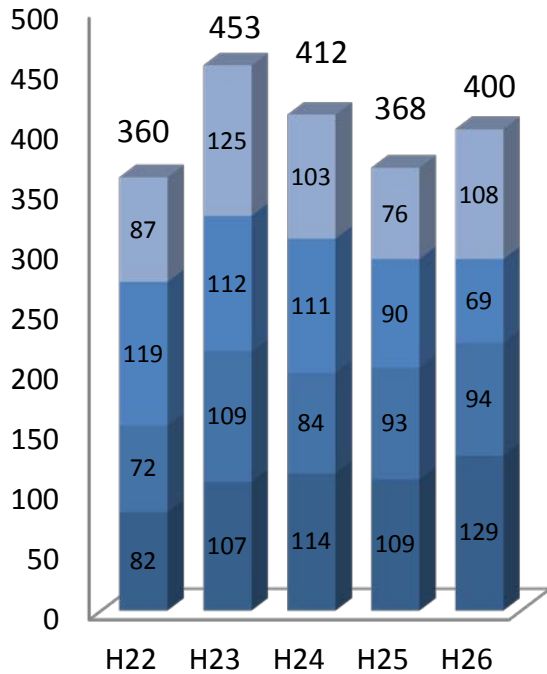
凡例

- 10～12月中に発生した件数
- 7～9月中に発生した件数
- 4～6月中に発生した件数
- 1～3月中に発生した件数

3 電気用品に係わる製品火災全体

3-① 3のうち製品の不具合により発生したと判断された火災

3-② 3のうち原因の特定に至らなかった火災(調査中含む)

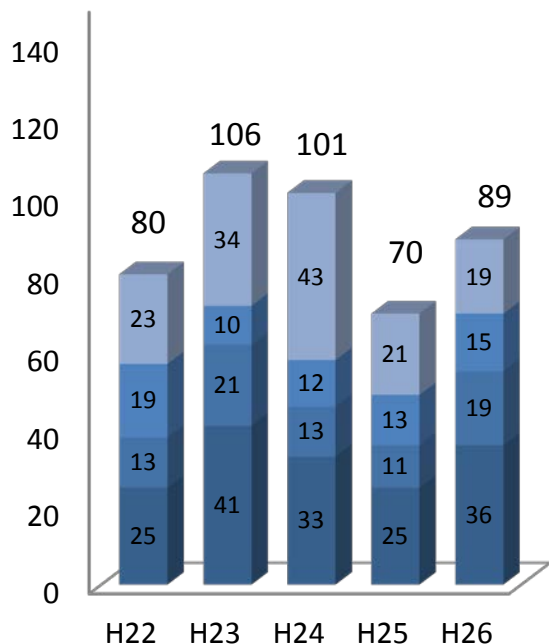


④ 燃焼機器に係わる製品火災

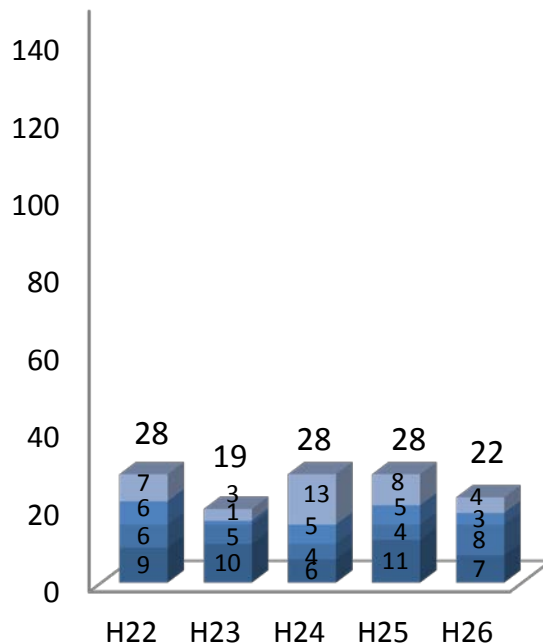
凡例

- 10～12月中に発生した件数
- 7～9月中に発生した件数
- 4～6月中に発生した件数
- 1～3月中に発生した件数

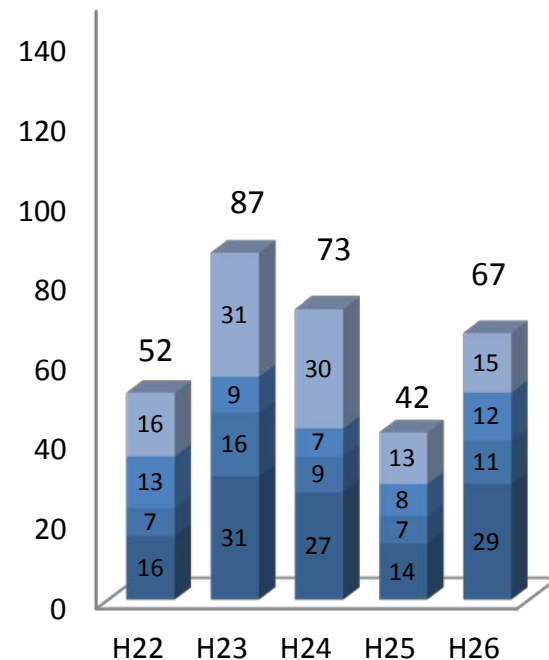
4 燃焼機器に係わる製品火災全体



4-① 4のうち製品の不具合により発生したと判断された火災



4-② 4のうち原因の特定に至らなかった火災(調査中含む)



平成26年1月～12月の自動車等火災の一覧表

資料2-1

製品の不具合により発生したと判断された火災

※製品の不具合により発生したと判断された火災25件を以下に示している(該当件数、製造事業者等名50音順)。

製造事業者等名	製品名	型式	該当件数	備考		発生日	公表
				死者の発生状況			
いすゞ自動車株式会社	エルフ	TKG-ASZ2F24	1		下記の社告により示された不具合によるものである。 【事業者HP】 http://www.isuzu.co.jp/recall/s095600.html	5	1～6月中調査分
いすゞ自動車株式会社	フォワード	KK-FRD34M4	1		下記の社告により示された不具合によるものである。 【事業者HP】 http://www.isuzu.co.jp/recall/l126400.html	2	1～3月中調査分
いすゞ自動車株式会社	フォワード	PKG-FRR90S2	1			8	1～9月中調査分
極東開発株式会社	13.700ℓ熱 ピッチ タンクセミトレーラ	NT16A002	1			9	1～12月中調査分
三陽工業 (SANYANG INDUSTRY CO.LTD)	SYM RV200i	LF18W2-7	1		下記の社告により示された不具合によるものである。 【事業者HP】 http://www.sym-jp.com/source/recall/index.html	9	1～12月中調査分
ダイハツ工業株式会社	テリオスキッド	TA-J111G	1		下記の社告により示された不具合によるものである。 【事業者HP】 http://www.daihatsu.co.jp/info/recall/h221214-2-f.htm	9	1～9月中調査分
ダイハツ工業株式会社	ミラ	GD-L700V	1		下記の社告により示された不具合によるものである。 【事業者HP】 http://www.daihatsu.co.jp/info/recall/h201118-1-f.htm	4	1～6月中調査分
ダイハツ工業株式会社	ムーヴ	GF-L900S	1		下記の社告により示された不具合によるものである。 【事業者HP】 http://www.daihatsu.co.jp/info/recall/h201118-1-f.htm	4	1～6月中調査分
(独)ダイムラー社	Eクラス	RBA-212036C	1			5	1～9月中調査分
株式会社タダノ	スカイボーイ	AT-100TT	1			2	1～3月中調査分
トヨタ自動車株式会社	カローラ	TA-NZE121	1			1	1～3月中調査分
ニチユ三菱フォークリフト株式会社	フォークリフト (グリーンディア1.5)	FD15D	1			12	1～12月中調査分
日産自動車株式会社	マーチ	DBA-K13	1			3	1～3月中調査分
日産自動車株式会社	パネット	KG-SK22MN	1			8	1～12月中調査分
日野自動車株式会社	大型トラック(粉粒体運搬車)	KS-FS1EWWA	1			12	1～12月中調査分
富士重工業株式会社	スバル フォレスタ	TA-SG5	1		下記の社告により示された不具合によるものである。 【事業者HP】 http://www.fhi.co.jp/recall/data/04-09_15.html	10	1～12月中調査分
(伊)フィアットグループ オートモービルズ社	アルファロメオ アルファGTV	GF-916C1	1		2006年2月9日に国土交通大臣に対して行ったリコールの届出に示された不具合によるものである。 ※届出番号 リコール外-1284 【参考HP】 http://www.mlit.go.jp/jidosha/recall/recall06/02/list/recall02-091_1.pdf	5	1～6月中調査分

(仏)プジョー社	プジョー308	ABA-T75F02	1			8	1～9月中 調査分
プジョー・シトロエン・ ジャポン株式会社	プジョー307	ABA-3EHRFJ	1			12	1～12月中 調査分
(伊)フェラーリ社	F430スパイダー	GH-F430S	1		2009年6月16日に国土交通大臣に対して行ったリコールの届出に示された不具合によるものである。※届出番号 リコール外-1589-0 【参考HP】 http://carinf.mlit.go.jp/jidosha/carinf/ris/detail/1215890.html	3	1～3月中 調査分
マツダ株式会社	MPV	TA-LW3W	1		下記の社告により示された不具合によるものである。 【事業者HP】 http://www.mazda.co.jp/service/recall/178/169/186/187/188/111/103/106/001323.html	12	1～12月中 調査分
三菱ふそうトラック・バス株式会社	スーパーグレート	KL-FU55JUZ	1		下記の社告により示された不具合によるものである。 【事業者HP】 http://www.mitsubishi-fuso.com/jp/news/recall/050415/1415.html	7	1～9月中 調査分
三菱自動車工業株式会社	ミニカ トップBJ	TA-H42A	1		下記の社告により示された不具合によるものである。 【事業者HP】 http://recall.mitsubishi-motors.co.jp/Recall/displayselect.do?orderno=13199	10	1～12月中 調査分
三菱自動車工業株式会社	グランディス	UA-NA4W	1			10	1～12月中 調査分
株式会社モリタ	水槽付消防ポンプ自動車	SDG-GD7JGAA改	1			5	1～6月中 調査分
合計			25				

平成26年1月～12月の電気用品火災の一覧表

製品の不具合により発生したと判断された火災

※製品の不具合により発生したと判断された火災127件を以下に示している(該当件数、製造事業者等名50音順)。

資料2-2

製造事業者等名	製品名	型式	該当件数	死者の発生状況	備考	発生日	公表
パナソニック株式会社	ノートパソコン用 バッテリーパック	CF-S10シリーズ用	7		(該当件数は1件である。)火災原因調査終了後において、下記の社告により同型式製品における不具合が示されている。 【事業者HP】 http://askpc.panasonic.co.jp/info/141113.html	1	1～3月中 調査分
					(該当件数は1件である。)火災原因調査終了後において、下記の社告により同型式製品における不具合が示されている。 【事業者HP】 http://askpc.panasonic.co.jp/info/141113.html	2	1～3月中 調査分
					(該当件数は1件である。)下記の社告により示された不具合によるものである。 【事業者HP】 http://askpc.panasonic.co.jp/info/141113.html	7	1～9月中 調査分
					(該当件数は1件である。)下記の社告により示された不具合によるものである。 【事業者HP】 http://askpc.panasonic.co.jp/info/141113.html	8	1～9月中 調査分
					(該当件数は1件である。)下記の社告により示された不具合によるものである。 【事業者HP】 http://askpc.panasonic.co.jp/info/141113.html	9	1～9月中 調査分
					(該当件数は1件である。)下記の社告により示された不具合によるものである。 【事業者HP】 http://askpc.panasonic.co.jp/info/141113.html	11	1～12月中 調査分
					(該当件数は1件である。)下記の社告により示された不具合によるものである。 【事業者HP】 http://askpc.panasonic.co.jp/info/141113.html	12	1～12月中 調査分
株式会社トップランド	リチウムイオン電池内蔵充 電器(スマートフォン用)	LA-2600K(黒) LA-2600W(白)	4		(該当件数は1件である。)火災原因調査終了後において、下記の社告により同型式製品における不具合が示されている。 【事業者HP】 http://www.topland.co.jp/image/top/news_pdf/20140708.pdf	2	1～3月中 調査分
					(該当件数は1件である。)下記の社告により示された不具合によるものである。 【事業者HP】 http://www.topland.co.jp/image/top/news_pdf/20140708.pdf	6	1～6月中 調査分
					(該当件数は1件である。)下記の社告により示された不具合によるものである。 【事業者HP】 http://www.topland.co.jp/image/top/news_pdf/20140708.pdf	7	1～9月中 調査分
					(該当件数は1件である。)下記の社告により示された不具合によるものである。 【事業者HP】 http://www.topland.co.jp/image/top/news_pdf/20140708.pdf	8	1～9月中 調査分
サンウエーブ工業株式会社	電気こんろ	SBE-101-100V	3		(該当件数は1件である。)下記の社告により示された不具合によるものである。 【事業者HP】 http://sunwave.lixil.co.jp/info/11210/	1	1～3月中 調査分
					(該当件数は1件である。)下記の社告により示された不具合によるものである。 【事業者HP】 http://sunwave.lixil.co.jp/info/11210/	3	1～3月中 調査分
					(該当件数は1件である。)下記の社告により示された不具合によるものである。 【事業者HP】 http://sunwave.lixil.co.jp/info/11210/	4	1～6月中 調査分
東芝キャリア株式会社	エアコン	RAS-406LDR	3		(該当件数は2件である。)下記の社告により示された不具合によるものである。 【事業者HP】 http://www.toshiba-carrier.co.jp/info/article/article-02.htm	7	1～9月中 調査分
					(該当件数は1件である。)下記の社告により示された不具合によるものである。 【事業者HP】 http://www.toshiba-carrier.co.jp/info/article/article-02.htm	8	1～9月中 調査分
LGエレクトロニクス・ジャパン 株式会社	冷蔵庫	LR-B17NW	2		(該当件数は1件である。)下記の社告により示された不具合によるものである。 【事業者HP】 http://www.lg.com/jp/press-releases/20140830-recall-lra17ps-lrb17nw	7	1～9月中 調査分
					(該当件数は1件である。)下記の社告により示された不具合によるものである。 【事業者HP】 http://www.lg.com/jp/press-releases/20140830-recall-lra17ps-lrb17nw	8	1～9月中 調査分

株式会社オーム電機	空気清浄機	AP-510H	2	(該当件数は1件である。)下記の社告により示された不具合によるものである。 【事業者HP】 http://www.ohm-electric.co.jp/showcase/AP-510/AP-510.html	4	1~6月中調査分
				(該当件数は1件である。)下記の社告により示された不具合によるものである。 【事業者HP】 http://www.ohm-electric.co.jp/showcase/AP-510/AP-510.html	7	1~9月中調査分
小泉成器株式会社	電子レンジ	KRD-0106	2	(該当件数は1件である。)下記の社告により示された不具合によるものである。 【事業者HP】 http://www.koizumiseiki.co.jp/important/	3	1~3月中調査分
				(該当件数は1件である。)下記の社告により示された不具合によるものである。 【事業者HP】 http://www.koizumiseiki.co.jp/important/	10	1~12月中調査分
株式会社山善	電気ストーブ	CBH-D900	2	(該当件数は1件である。)下記の社告により示された不具合によるものである。 【事業者HP】 http://www.yamazen.co.jp/japanese/csr/quality03/important/list/20040212	2	1~9月中調査分
				(該当件数は1件である。)下記の社告により示された不具合によるものである。 【事業者HP】 http://www.yamazen.co.jp/japanese/csr/quality03/important/list/20040212	12	1~12月中調査分
アイリスオーヤマ株式会社	加湿器	KHH-800Z	1	下記の社告により示された不具合によるものである。 【事業者HP】 http://www.irisohyama.co.jp/safetyinfo/humidifier_140127.html	1	1~3月中調査分
(米)アップル社	携帯用音楽再生プレーヤー	iPod nano[第2世代]	1		2	1~6月中調査分
アップルジャパン	携帯用音楽再生プレーヤー	iPod nano(第1世代)	1	下記の社告により示された不具合によるものである。 【事業者HP】 http://www.apple.com/jp/support/ipodnano_replacement/	9	1~12月中調査分
株式会社アグレックス	ヒートマットPH-2B(Ⅲ)	不明	1		12	1~12月中調査分
株式会社イデアインターナショナル	充電式カイロ (3wayハンディウォーマー)	BDE014	1	下記の社告により示された不具合によるものである。 【事業者HP】 http://www.idea-in.com/index.php?pg=news_detail&am=850	1	1~6月中調査分
株式会社INAX (販売事業者)	温水洗浄便座	CW-100	1	平成20年11月27日に製造事業者等が発表した社告において示された不具合によるものである。 【参考HP】 http://www.meti.go.jp/product_safety/recall/file/081127-1.html	8	1~9月中調査分
岩谷産業株式会社	電子レンジ	IM-574	1	下記の社告により示された不具合によるものである。 【事業者HP】 http://www.iwatani.co.jp/jpn/info/info080414_3.html	4	1~6月中調査分
岩谷産業株式会社	電子レンジ	IM-575	1	下記の社告により示された不具合によるものである。 【事業者HP】 http://www.iwatani.co.jp/jpn/info/info080414_3.html	12	1~12月中調査分
LGエレクトロニクス・ジャパン株式会社	冷蔵庫	LR-A17PS	1	下記の社告により示された不具合によるものである。 【事業者HP】 http://www.lg.com/jp/press-releases/20140830-recall-lra17ps-lrb17nw	7	1~9月中調査分
LGエレクトロニクス・ジャパン株式会社	冷蔵庫	不明	1		7	1~9月中調査分
エレクトロラックス・ジャパン株式会社	掃除機	ergothree auto EET530SO	1		2	1~3月中調査分
株式会社MTG	電気足温器 足の助	AS-180	1	下記の社告により示された不具合によるものである。 【事業者HP】 http://www.mtg.gr.jp/pdf/owabi.pdf	11	1~12月中調査分
NEC パーソナルプロダクツ株式会社	NEC パーソナルコンピュータ	PC-VY14FVHEL	1		10	1~12月中調査分

株式会社オアーツ	家庭用ラドン発生人工温泉装置	不明	1			10	1~12月中調査分
株式会社大岩マシナリー	食品冷ケース用LED照明器具	不明	1			12	1~12月中調査分
株式会社カインズ(輸入事業者)	扇風機	CZ-30RW	1			8	1~9月中調査分
華栄株式会社	モバイルバッテリー(Super power pack)	不明	1			11	1~12月中調査分
神田無線電機株式会社(輸入事業者)	リチウムイオンバッテリー(電動アシスト自転車用)	KMD-BC6	1		火災原因調査終了後において、下記の社告により同型式製品における不具合が示されている。 【事業者HP】 http://www.laox.co.jp/wordpress/wp-content/uploads/2014/12/20141215_press.pdf	6	1~6月中調査分
神田無線電機株式会社(輸入事業者)	リチウムイオンバッテリー(電動アシスト自転車用)	KMD-BT8	1		火災原因調査終了後において、下記の社告により同型式製品における不具合が示されている。 【事業者HP】 http://www.laox.co.jp/wordpress/wp-content/uploads/2014/12/20141215_press.pdf	5	1~6月中調査分
株式会社カンサイ(倒産)	アイロン	KSI-802	1			6	1~6月中調査分
株式会社グループセブジャパン(輸入事業者)	電気ケトル	BF202	1			1	1~3月中調査分
恵安株式会社(輸入事業者)	モバイルバッテリー	KMB-12B	1			1	1~3月中調査分
小泉成器株式会社	電気ストーブ	KCH-1233	1			2	1~3月中調査分
コイズミ照明株式会社	LED照明器具	XD36847L	1			12	1~12月中調査分
株式会社高敏	デリック シューズドライヤー	DR-2	1			10	1~12月中調査分
株式会社サイコム	デスクトップパソコン	G-Master Van guard-L	1			6	1~6月中調査分
サナーエレクトロニクス株式会社	照明	SCL-72CPS	1			1	1~3月中調査分
燦坤日本電器株式会社	電気ストーブ	UHC-3T	1		下記の社告により示された不具合によるものである。 【事業者HP】 http://www.tsannkuen.jp/kinkoku.html	2	1~3月中調査分
燦坤日本電器株式会社	電気ストーブ	TSK-5303Q	1		下記の社告により示された不具合によるものである。 【事業者HP】 http://www.tsannkuen.jp/kinkoku.html	2	1~3月中調査分
燦坤日本電器株式会社	電気ストーブ	FS-900T	1		下記の社告により示された不具合によるものである。 【事業者HP】 http://www.tsannkuen.jp/kinkoku.html	12	1~12月中調査分
株式会社サン自動車工業	車両用蓄電器	ホットイナズマECO-BOX	1		下記の社告により示された不具合によるものである。 【事業者HP】 http://www.sun-auto.co.jp/products/post-10.html	6	1~6月中調査分
株式会社サードウェブデジノス	デスクトップパソコン	Prime Monarch ZF A01	1			12	1~12月中調査分
さつき株式会社	冷温水器付浄水器	TWM-N-001	1		下記の社告により示された不具合によるものである。 【事業者HP】 http://www.satsuki.co.jp/pdf/info_2012_0111.pdf	8	1~12月中調査分

三洋電機株式会社	エアコン	SPW-SH100S	1		下記の社告により示された不具合によるものである。 【事業者HP】 https://sec.panasonic.co.jp/ap/info/ssl/announce/doc201410.html	8	1~9月中 調査分
三洋電機株式会社	エアコン室外機	SAP-U191C	1		下記の社告により示された不具合によるものである。 【事業者HP】 http://panasonic.co.jp/sanyo/info/products_safety/100521.html	8	1~9月中 調査分
三洋電機株式会社	冷蔵ショーケース	SMR-S72FG	1		下記の社告により示された不具合によるものである。 【事業者HP】 http://panasonic.co.jp/sanyo/info/products_safety/saikinkoku.html	8	1~9月中 調査分
三洋電機株式会社	冷蔵ショーケース	SMR-150FAG	1		下記の社告により示された不具合によるものである。 【事業者HP】 http://panasonic.co.jp/sanyo/info/products_safety/saikinkoku.html	8	1~9月中 調査分
三菱電機株式会社	ベースボードヒーター	RY-1015B	1		下記の社告により示された不具合によるものである。 【事業者HP】 http://www.mitsubishielectric.co.jp/oshirase/baseboardheater/	10	1~12月中 調査分
三洋電機株式会社	電子オープンレンジ	EMO-S8	1		下記の社告により示された不具合によるものである。 【事業者HP】 http://panasonic.co.jp/sanyo/info/products_safety/080711.html	12	1~12月中 調査分
三洋電機株式会社	洗濯乾燥機	AWD-A845Z	1		下記の社告により示された不具合によるものである。 【事業者HP】 http://panasonic.co.jp/sanyo/info/products_safety/090918-01.html	12	1~12月中 調査分
三洋電機株式会社	プロジェクター	LP-Z3	1		下記の社告により示された不具合によるものである。【事業者HP】 http://news.panasonic.com/press/news/official.data/data.dir/2012/10/jn121017-1/jn121017-1.html	10	1~12月中 調査分
ジェックス株式会社	観賞魚用クーラー	GXC-200	1			8	1~9月中 調査分
ジェックス株式会社	観賞魚用ヒーター	GEX ICオートヒーター トラスティ300W	1		下記の社告により示された不具合によるものである。 【事業者HP】 http://www.gex-fp.co.jp/safety/00.html	1	1~3月中 調査分
ジェックス株式会社	コンパクトスリム オートヒーター	不明	1			11	1~12月中 調査分
シャープ株式会社	洗濯機	ES-YA42	1		下記の社告により示された不具合によるものである。 【事業者HP】 http://www.sharp.co.jp/support/annonce/es42x.html	1	1~3月中 調査分
シャープ株式会社	洗濯機	ES-F4A	1		下記の社告により示された不具合によるものである。 【事業者HP】 http://www.sharp.co.jp/support/annonce/es42x.html	2	1~3月中 調査分
シャープ株式会社	洗濯機	ES-L42	1		下記の社告により示された不具合によるものである。 【事業者HP】 http://www.sharp.co.jp/support/annonce/es42x.html	3	1~3月中 調査分
シャープ株式会社	洗濯機	ES-YB42-H	1			3	1~3月中 調査分
シャープ株式会社	電子レンジ	RE-KS12-FG	1			1	1~3月中 調査分
株式会社スカイブルー (輸入事業者)	リチウムイオンバッテリー(草 刈機用)	BP-72AL	1			4	1~6月中 調査分
セイコースポーツライフ株式会社	シェーバー用充電器	RC-01	1		下記の社告により示された不具合によるものである。 【事業者HP】 http://www.seiko-sl.co.jp/information.html	3	1~6月中 調査分
ソニー株式会社	ノートパソコン	VAIO Fit 11A SVF11N19EJS	1		下記の社告により示された不具合によるものである。 【事業者HP】 http://www.sony.co.jp/SonyInfo/News/ServiceArea/140424/	3	1~3月中 調査分
ソニー株式会社	液晶カラーテレビ	KDL-40X5000	1		下記の社告により示された不具合によるものである。 【事業者HP】 http://www.sony.co.jp/SonyInfo/News/ServiceArea/111012/	11	1~12月中 調査分
ダイキン工業株式会社	エアコン	ATR36HSE4-W	1		下記の社告により示された不具合によるものである。 【事業者HP】 http://www.daikin.co.jp/taisetsu/2014/141017/index.html	2	1~9月中 調査分

ダイキン工業株式会社	エアコン 室外機	RAZ225X	1		下記の社告により示された不具合によるものである。 【事業者HP】 http://www.daikin.co.jp/taisetsu/2004/041019_r/index.html	6	1～6月中 調査分
ダイキン工業株式会社	エアコン 室外機	RA285X-T	1		下記の社告により示された不具合によるものである。 【事業者HP】 http://www.daikin.co.jp/taisetsu/2009/090203/	2	1～6月中 調査分
ダイキン工業株式会社	エアコン室内機	F28GTPS-W	1		下記の社告により示された不具合によるものである。 【事業者HP】 http://www.daikin.co.jp/taisetsu/2014/141017/1.html	11	1～12月中 調査分
ダイキン工業株式会社	エアコン室内機	F22GTSS-W	1		下記の社告により示された不具合によるものである。 【事業者HP】 http://www.daikin.co.jp/taisetsu/2014/141017/1.html	11	1～12月中 調査分
株式会社中部コーポレーション	IHコンロ	不明	1			9	1～9月中 調査分
株式会社テークスグループ (輸入事業者)	電気ストーブ	PLM-H601	1		下記の社告により示された不具合によるものである。 【事業者HP】 http://www.tksnet.co.jp/data/irp20120423-1.pdf#search=PLMH601	1	1～3月中 調査分
株式会社ティー・ユー・エフ (輸入事業者)	電気グリル	JAPAN-ZAIGLE	1			2	1～6月中 調査分
デル株式会社	デスクトップパソコン	OPTIPLEX	1			2	1～3月中 調査分
ティ・アール・エイ株式会社	モバイルバッテリー (chreero power grip)	CHE-035	1			11	1～12月中 調査分
TOTO株式会社	温水洗浄便座一体形便器	TCF940	1		下記の社告により示された不具合によるものである。 【事業者HP】 http://www.toto.co.jp/News/wl/index.htm	10	1～12月中 調査分
東芝キャリア株式会社	エアコン	RDA-SPE8004EHTZG	1			6	1～6月中 調査分
東芝ホームアプライアンス株式会社	洗濯機	TW-742EX	1		下記の社告により示された不具合によるものである。 【事業者HP】 http://www.toshiba.co.jp/tha/info/080415.htm	3	1～3月中 調査分
東芝ホームアプライアンス株式会社	洗濯乾燥機	TW-S80FA	1			1	1～3月中 調査分
東芝ライテック株式会社	蛍光灯	FT-42301-RS	1			5	1～6月中 調査分
東芝ライフスタイル株式会社	掃除機	VC-B50K	1			5	1～6月中 調査分
東芝コンシューママーケティング 株式会社	電気こんろ	BHP-112	1		下記の社告により示された不具合によるものである。 【事業者HP】 http://www.toshiba.co.jp/tcm/information/070903.j.htm	11	1～12月中 調査分
ニチワ電機株式会社	電気フライヤー	SEFD-18	1		下記の社告により示された不具合によるものである。 【事業者HP】 http://www.nichiwadenki.co.jp/news/	5	1～9月中 調査分
日本電興株式会社	換気扇	NVF-15	1		下記の社告により示された不具合によるものである。 【事業者HP】 http://www.nihondenko.com/081027.html	10	1～12月中 調査分
株式会社ハーマン	脱衣室リモコン (浴室暖房乾燥機用)	BBD-3301ACSK-J3	1		下記の社告により示された不具合によるものである。 【事業者HP】 http://www.harman.co.jp/important/jisyutenken/2014/05/post-22.html	5	1～6月中 調査分
ハーマンズ株式会社 あきばお～(販売事業者)	リチウムイオン電池内蔵充 電器	モバイルバッテリー5000mAh	1			7	1～9月中 調査分
ハイアールジャパンセールス株式会 社(輸入事業者)	洗濯機	JW-K50B	1		下記の社告により示された不具合によるものである。 【事業者HP】 http://www.haier.com/jp/support/haier_washing_machine/	9	1～9月中 調査分

ハイアールジャパンセールス株式会社(輸入事業者)	洗濯機	JW-Z45A	1		下記の社告により示された不具合によるものである。 【事業者HP】 http://www.haier.com/jp/support/haier_washing_machine/	1	1~3月中調査分
株式会社ハウステック	電気こんろ	HK-1102	1		下記の社告により示された不具合によるものである。 【事業者HP】 http://www.housetec.co.jp/2007/07/kitchen.html	2	1~3月中調査分
株式会社ハウステック	電気こんろ	KM-903D	1		下記の社告により示された不具合によるものである。 【事業者HP】 http://www.housetec.co.jp/2007/07/kitchen.html	6	1~6月中調査分
パシフィック電子株式会社	吸引器	toteCUBE-vac II	1			1	1~3月中調査分
パナソニック株式会社	除湿機	F-YHB100	1		下記の社告により示された不具合によるものである。 【事業者HP】 http://panasonic.co.jp/es/peses/info/important/12052401.html	6	1~6月中調査分
パナソニック株式会社	電気こたつ	DK-1053-FU	1		下記の社告により示された不具合によるものである。 【事業者HP】 http://panasonic.co.jp/info_psc/info/information2.html	2	1~3月中調査分
パナソニック株式会社	デスクヒーター	DR2456	1		下記の社告により示された不具合によるものである。 【事業者HP】 https://sec.panasonic.co.jp/ap/info/ssl/desk_heater/index.htm	4	1~6月中調査分
パナソニック株式会社	携帯用パーソナルコンピュータ	CF-S10CYQDR (バッテリー: CF-ZSU60AJS)	1			10	1~12月中調査分
パナソニック株式会社	家庭用電子レンジ	NE-EH22	1			11	1~12月中調査分
パナソニック株式会社	食器洗い乾燥機	NP-BME3	1			10	1~12月中調査分
パナソニック株式会社	冷房専用ウインドエアコン	CW-C16AS	1		下記の社告により示された不具合によるものである。 【事業者HP】 https://sec.panasonic.co.jp/ap/info/ssl/aircon/index.htm	8	1~12月中調査分
パナソニック株式会社	かんたん床暖	DC-25G3	1		下記の社告により示された不具合によるものである。 【事業者HP】 https://sec.panasonic.co.jp/ap/info/ssl/announce/doc201404.html	9	1~12月中調査分
日立アプライアンス株式会社	エアコン室外機	RAS-NP280HVR2	1		下記の社告により示された不具合によるものである。 【事業者HP】 http://www.hitachi-ap.co.jp/important/bizair03.html	7	1~9月中調査分
株式会社フィリップスエレクトロニクスジャパン	オイルヒーター	HD3477	1		下記の社告により示された不具合によるものである。 【事業者HP】 http://www.newscenter.philips.com/jp_ja/standard/about/news/consumer_products/2014_0207_oilheater.wpd	1	1~3月中調査分
富士工業株式会社	電気こんろ	FH-31B	1		下記の社告により示された不具合によるものである。 【事業者HP】 http://www.fjic.co.jp/recall/gas_k01.html	3	1~3月中調査分
富士ゼロックス株式会社	レーザープリンター	PR-L2130	1		下記の社告により示された不具合によるものである。 【事業者HP】 http://jpn.nec.com/press/201405/20140528_03.html	3	1~6月中調査分
株式会社本物研究所	セラミックスパ ストーンヒーリング	YS-SH-011	1			9	1~12月中調査分
マックス株式会社	浴室換気乾燥暖房機	BS-58H	1		下記の社告により示された不具合によるものである。 【事業者HP】 http://www.lixil.co.jp/warnings/2015/002.htm	12	1~12月中調査分
株式会社山善	電気こたつ	RSE-750(B)	1			5	1~6月中調査分
株式会社優(輸入事業者) (倒産)	電気ストーブ	YH-8000(B)	1		平成18年12月22日に製造事業者等が発表した社告において示された不具合によるものである。 【参考HP】 http://www.caa.go.jp/safety/pdf/120227kouhyou_1.pdf	3	1~3月中調査分

ラオックス株式会社	リチウムイオンバッテリー (電動アシスト自転車用)	不明	1		下記の社告により示された不具合によるものである。 【事業者HP】 http://taskal.laox.co.jp/project/	8	1~12月中 調査分
リンナイ株式会社	食器洗い乾燥機	RKW-V45A	1		下記の社告により示された不具合によるものである。 【事業者HP】 http://www.rinnai.co.jp/safety/safety/2014/0322/	1	1~3月中 調査分
株式会社リンレイ	掃除機	RD-ECO II R	1			1	1~3月中 調査分
リョービ株式会社	ベルトディスクサンダ	BDS-1000	1			9	1~12月中 調査分
株式会社脇坂エンジニアリング	真空成型機	WF-1000	1			5	1~6月中 調査分
不明	車両用蓄電器	NT-20	1			6	1~6月中 調査分
不明	電気式ボイラー	不明	1			1	1~3月中 調査分
合計			127				

平成26年1月～12月の燃焼機器火災の一覧表

資料2-3

製品の不具合により発生したと判断された火災

※製品の不具合により発生したと判断された火災22件を以下に示している(該当件数、製造事業者等名50音順)。

製造事業者等名	製品名	型式	該当件数	備考		発生月	公表
				死者の発生状況			
岩谷産業株式会社	トーチバーナー	CB-TC-CPR03	2		(該当件数は1件である。)下記の社告により示された不具合によるものである。 【事業者HP】 http://www.shimachu.co.jp/news/entryfile/20141211.pdf	11	1～12月中 調査分
					(該当件数は1件である。)下記の社告により示された不具合によるものである。 【事業者HP】 http://www.shimachu.co.jp/news/entryfile/20141211.pdf	12	1～12月中 調査分
有限会社イーリースタイル	カセットガスヒーター	QNQ-181-ODS	1			2	1～12月中 調査分
ガスター株式会社	風呂がま	HOL-1670AQ	1			9	1～9月中 調査分
株式会社グリーンウッド (販売事業者)	石油ストーブ	GKP-W301N	1		下記の社告により示された不具合によるものである。 【事業者HP】 http://www.gww.co.jp/pdf/notice/GWHP0831.pdf	1	1～3月中 調査分
株式会社世田谷製作所	ガス風呂がま	OK-AR型-LE	1		下記の社告により示された不具合によるものである。 【事業者HP】 http://www.setagaya-seisakusyo.co.jp/	5	1～6月中 調査分
株式会社世田谷製作所	ガス風呂がま	TA-097UET	1		下記の社告により示された不具合によるものである。 【事業者HP】 http://www.setagaya-seisakusyo.co.jp/	4	1～6月中 調査分
株式会社世田谷製作所	ガス風呂がま	TA-OK270UET	1		下記の社告により示された不具合によるものである。 【事業者HP】 http://www.setagaya-seisakusyo.co.jp/	2	1～3月中 調査分
株式会社世田谷製作所	ガス風呂がま	TA-270UET	1		下記の社告により示された不具合によるものである。 【事業者HP】 http://www.setagaya-seisakusyo.co.jp/	11	1～12月中 調査分
株式会社長府製作所	石油風呂がま	OK-11	1		下記の社告により示された不具合によるものである。 【事業者HP】 http://www.chofu.co.jp/support/important/20070727.html	4	1～6月中 調査分
TOTO株式会社	石油給湯機	RPH32KSS	1		下記の社告により示された不具合によるものである。 【事業者HP】 http://www.toto.co.jp/News/yupro/index.htm	7	1～9月中 調査分
TOTO株式会社	石油給湯機	RPH33KS	1		下記の社告により示された不具合によるものである。 【事業者HP】 http://www.toto.co.jp/News/kyutoki0809/index.htm	1	1～3月中 調査分
日本アサヒ機工販売株式会社	ガス乾燥機	AF-22G	1			11	1～12月中 調査分
株式会社ノーリツ	石油給湯機	OQB-302Y	1		下記の社告により示された不具合によるものである。 【事業者HP】 http://www.noritz.co.jp/info/05-1.html	1	1～3月中 調査分
株式会社ノーリツ	石油給湯機	OQB-405F	1		下記の社告により示された不具合によるものである。 【事業者HP】 http://www.noritz.co.jp/info/05-1.html	5	1～6月中 調査分
株式会社ノーリツ	石油給湯機	OTQ-302YS	1		下記の社告により示された不具合によるものである。 【事業者HP】 http://www.noritz.co.jp/info/05-1.html	2	1～3月中 調査分
株式会社ノーリツ	石油給湯機	OTQ-405SAY	1		下記の社告により示された不具合によるものである。 【事業者HP】 http://www.noritz.co.jp/info/05-1.html	4	1～6月中 調査分
パナソニック株式会社	石油給湯機	OW-4MQ2F	1			4	1～6月中 調査分

株式会社フジマック	ガスフライヤー	FGF147	1			4	1～6月中 調査分
リンナイ株式会社	ガス給湯器	RUFH-V2403AT	1			1	1～3月中 調査分
リンナイ株式会社	ガス給湯器	RUFH-K2400AW2-6(A)	1			7	1～9月中 調査分
リンナイ株式会社	ガス給湯器	RUFH-V2403SAW2-3(A)	1			6	1～6月中 調査分
合計			22				