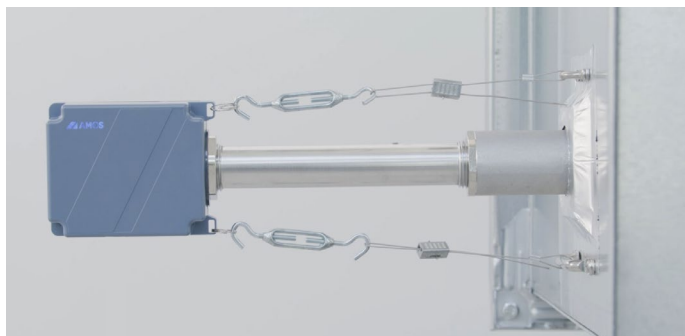


対象となる点検	防火対象物点検	機器名称	TK-2000J	
企業情報	名称	株式会社アームス		
	所在	東京都足立区保木間 3-25-15		
	担当 部署	田賀 俊行	TEL.	0120-886-846
			Email	info@amos-corp.co.jp
掲載年月日	2024年9月10日	掲載期限	2030年3月31日	
本技術を適用 できる点検項目	防火対象物点検の点検要領における「火を使用する設備の位置・構造及び管理等」中の「設備の管理」の点検項目のうち、厨房設備の天蓋と接続する排気ダクト内の清掃状況（別添参照）			
特徴・概要	<p>油汚れに起因するダクト火災の予防策として、従来の肉眼による方法に代えて、撮影した画像によりダクト内の状況を確認するができ、その汚れの程度から清掃時期を判断することができる。</p> <p>本機器はアプリの操作で簡単にダクト内部をカメラ撮影することができるため、防火対象物点検において、今まで点検・清掃の管理がしづらかった箇所も遠隔管理が可能となる。</p>			
 <p>OPTION ダクト取付用アルミ製アダプター1式 KP-AVB</p> <p>温度測定 150℃まで可能</p> <p>熱電対</p> <p>内部監視 カメラ撮影によるダクト内の点検</p> <p>温度アラート機能 温度異常アラート機能搭載で事前の火災予防</p>				

使用方法・
適用条件等

【使用方法】

ダクト内の油塵が溜まりやすい箇所（ダクトの屈曲部等）にカメラを向けて設置する。



専用アプリにて機器を操作し、ダクト内部の撮影、温度測定を行う。

専用アプリで簡単操作



【適用条件】

- ・本機器は、ダクト径 200φ～800φ に設置が可能。
- ・安全を考慮し、営業時間外（送風機停止中）にカメラ機能、測定機能を使用すること。
- ・許容使用温度 0℃～150℃
- ・落下防止のためダクト下部への設置は不可

【その他】

- ・油膜の厚み計測機能有り
- ・ダクト内の温度計測機能有り
- ・撮影解像度：SXGA(1280*1024)
- ・Bluetooth・Wi-Fi を使用
- ・iOS・Android 対応

技術詳細 URL

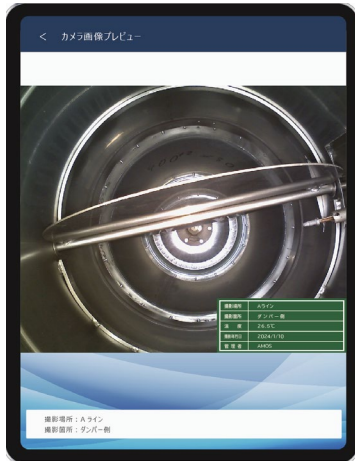
<https://www.amos-corp.co.jp/>
https://youtu.be/ceYHAfdDqPk?si=R3yNND0_5jPU_-pe

その他参考画像
等

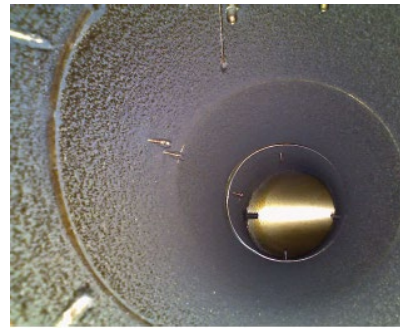
【TK-2000J】



【アプリ画面】



【撮影画像】油汚れのあるダクト内の例



更新履歴

【点検要領】（抜粋）

第6 火を使用する設備の位置、構造及び管理等

2 点検方法等

点 検 項 目		点 検 方 法	判 定 方 法
火を使用する 設備の位置・構 造及び管理等	火を使用する 設備等	設備の管理 関係のある者の聴取及び目視 により確認すること。	設備及びその附属設備に破損、亀裂及び燃料漏れがないこと。 ただし、掘りごたつ及びいろりを除く。 <u>天蓋と接続する排気ダクト内の清掃が行われていること。</u>