

平成25年6月25日
 消 防 庁

平成24年1月～12月中の製品火災に関する調査結果

1. 平成24年中の製品火災の調査結果について

消費者の安心・安全を確保するため、火災を起こす危険な製品の流通防止を目的として、消防庁で実施した平成24年1月～12月中に発生した自動車等、電気用品及び燃焼機器に係る火災※のうち、「製品の不具合により発生したと判断される火災」及び「原因を特定できない火災」の製品情報の調査結果は、以下のとおりです。（詳細は別添参照）

◎「製品火災全体」 914件
(対前年比 -4.5%)

上記のうち「製品の不具合により発生したと判断される火災」 199件

上記のうち「原因を特定できない火災」 715件

※調査の結果、使用者の使用方法の不良等及び自然災害等に起因する火災など、製造事業者等の責任でないと判断された火災については、調査結果に含まれていません。

2. 年間の製品火災の傾向について

本年中に製品の不具合により発生したと判断される火災の発火源製品のうち、発火源該当件数が2件以上あった製品は15品です。そのうち、以下の5品はこれまでも発火源該当件数が2件以上あった製品です。（詳細は別添参照）

製造者名	製品名	型式	平成24年中／平成20～24年中累計
(米)アップル社製	携帯用音楽再生プレーヤー	(iPod nano [第1世代])	4件／14件
小泉成器株式会社製	電子レンジ	(KRD-0106)	2件／12件
ジェックス株式会社製	観賞魚用ヒーター	(GEX コンパクトスリムオートヒーター300W)	2件／9件
東芝キャリア株式会社	エアコン	(RAS-406LDR)	2件／4件
日立アプライアンス株式会社	電気こんろ	(HT-1250)	2件／6件

※本調査は、平成25年2月15日現在までに、調査が終了した製品火災について集計したものであり、現在調査中の火災事案は件数に含まれていないため、今後変動する場合があります。

消防庁では、製品火災の発生件数が昨年と比較すると減少したものの、平成22年と比較すると高い水準にあることを踏まえ、各都道府県及び消防本部等へ製品火災に関する注意喚起について通知するとともに、関係省庁と連携を強化し、引き続き製品に起因する火災の再発防止に努めることとしております。



消防庁消防技術政策室

担 当 : 福井・千葉・福田

電 話 : 03-5253-7541

F A X : 03-5253-7533

平成24年1月～12月中の製品火災に関する調査結果の概要

平成24年1月～12月中に発生した自動車等、電気用品及び燃焼機器に係る火災※のうち、「製品の不具合により発生したと判断される火災」及び「原因を特定できない火災」であるとして、消防機関より報告のあったものについて集計したものである。

※消防機関の火災原因調査の結果、使用者の使用方法の不良等に起因する火災など、製造事業者等の責任ではないと判断された火災については、今回の調査結果には含まれていない。

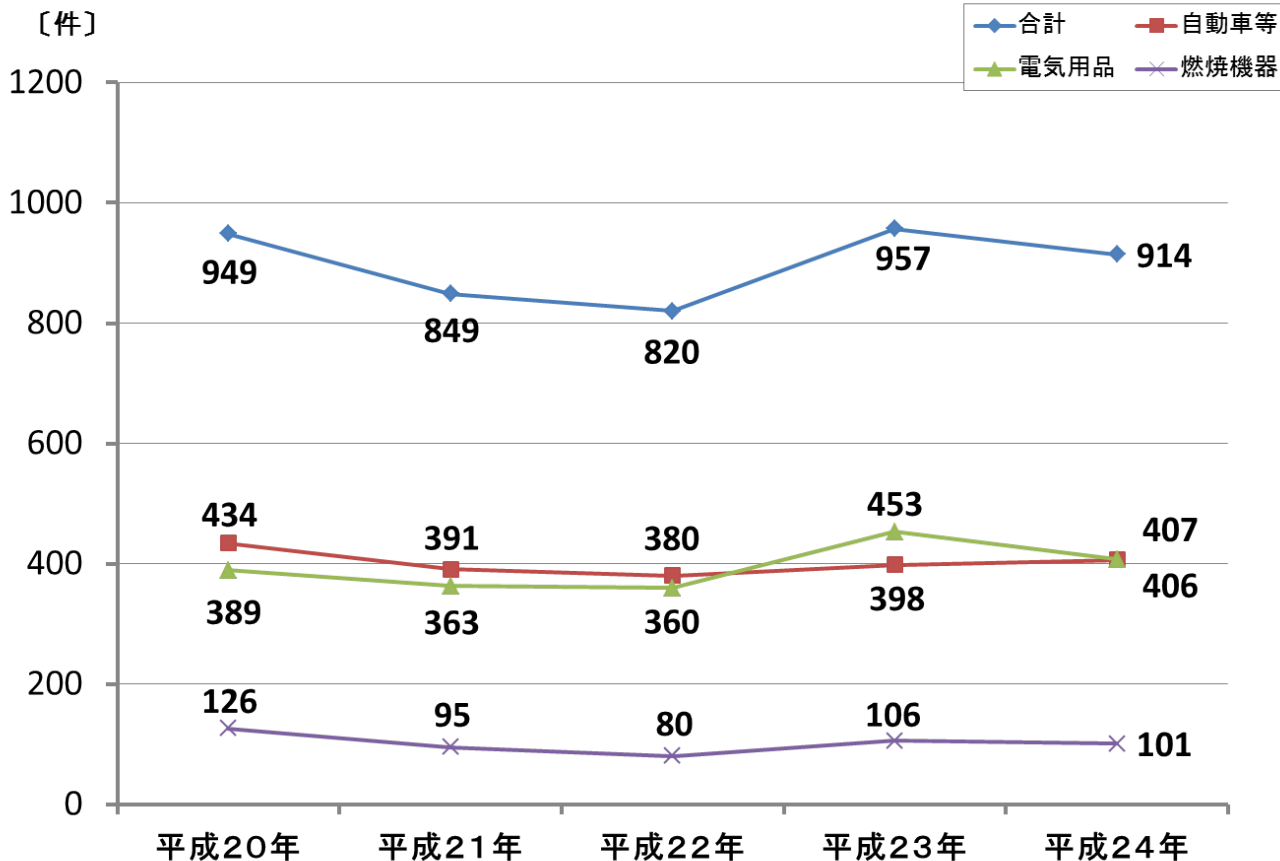
【平成24年中 製品火災調査結果】

	自動車等	電気用品	燃焼機器	全 体
合 計	406	407	101	914
(前年からの増減)	(+2.0%)	(-10.2%)	(-4.7%)	(-4.5%)
① 製品の不具合により発生したと判断される火災	28	143	28	199
② 原因を特定できない火災	378	264	73	715

※①のうち117件は、社告等により示された不具合によるものであった。

※本調査は、平成25年2月15日現在までに、調査が終了した製品火災について集計したものであり、現在調査中の火災事案は件数に含まれていないため、今後変動する可能性がある。

最近5年間における製品火災件数の推移



自動車等火災の集計結果

1. 集計結果の概要

- ① 製品の不具合により発生したと判断される火災 : 28件 (参考資料1:表1-1参照)
 ② 原因を特定できない火災 : 378件 (参考資料1:表1-2参照)
 ※ ①のうち14件は、社告等により示された不具合によるものであった。

2. 「製品の不具合により発生したと判断される火災」(上記①)の製品情報

製品の不具合により発生したと判断される28件の火災について、発火源該当件数が2件以上の製品は無かった。

3. 「製品の不具合により発生したと判断される火災」(上記①)の被害状況

製品の不具合により発生したと判断される28件の火災について、死者が発生しているものは無かった。

電気用品火災の集計結果

1. 集計結果の概要

- ① 製品の不具合により発生したと判断される火災 : 143件 (参考資料2:表2-1参照)
 ② 原因を特定できない火災 : 264件 (参考資料2:表2-2参照)
 ※ ①のうち84件は、社告等により示された不具合によるものであった。

2. 「製品の不具合により発生したと判断される火災」(上記①)の製品情報

製品の不具合により発生したと判断された143件の火災について、発火源該当件数が2件以上の製品は以下のとおりであった。

(該当件数、製造事業所等名50音順)

製造事業者等	製品名	型式	件数	備考
(米) アップル社	携帯用音楽再生プレーヤー	iPod nano (第1世代)	4	社告により示された不具合によるものである。
(韓) LG社	冷蔵庫	LR-A17PS	3	社告により示された不具合によるものである。
ジェックス株式会社	観賞魚用ヒーター	GEX IC オートヒーター トラスティ 300W	3	社告により示された不具合によるものである。
小泉成器株式会社	電子レンジ	KRD-0106	2	社告により示された不具合によるものである。
三洋電機株式会社 (三洋ハイアールブランド)	洗濯機	HSW-50S3	2	社告により示された不具合によるものである。
ジェックス株式会社	観賞魚用ヒーター	GEX コンパクトスリム オートヒーター 300W	2	社告により示された不具合によるものである。
セイコースポーツライフ株式会社	シェーバー用 充電器	RC-01	2	社告により示された不具合によるものである。
(韓) SELLATECH 社 (倒産)	電気ストーブ	YH-8000 (B)	2	社告により示された不具合によるものである。
東芝キャリア株式会社	エアコン	RAS-406LDR	2	社告により示された不具合によるものである。
株式会社日本イトミック	電気湯沸器	DE-15-N	2	社告により示された不具合によるものである。
(中) ハイアール社	洗濯機	JW-Z45A	2	社告により示された不具合によるものである。
パナソニック株式会社	食器洗い乾燥機	NP-BM1	2	
日立アプライアンス株式会社	電気こんろ	HT-1250	2	社告により示された不具合によるものである。
三菱電機株式会社	電気こんろ	CR-1201A	2	社告により示された不具合によるものである。

※下線部は、製品の不具合により発生したと判断される火災のうち、平成20年から平成23年において、同一型式製品の発火源該当件数が2件以上である年があった製品である。

3. 「製品の不具合により発生したと判断される火災」(上記①)の被害状況

製品の不具合により発生したと判断される143件の火災について、死者が発生しているものは以下のとおりであった。

製造事業者等	製品名	型式	件数	備考
(韓) SELLATECH社(倒産)	電気ストーブ	YH-8000(B)	2	社告により示された不具合によるものである。 うち1件は死者(1名)が発生している。

燃焼機器火災の集計結果

1. 集計結果の概要

- ① 製品の不具合により発生したと判断される火災 : 28件(参考資料3:表3-1参照)
 - ② 原因を特定できない火災 : 73件(参考資料3:表3-2参照)
- ※ ①のうち19件は、社告等により示された不具合によるものであった。

2. 「製品の不具合により発生したと判断される火災」(上記①)の製品情報

製品の不具合により発生したと判断される28件の火災について、発火源該当件数が2件以上であるものは以下のとおりであった。

製造事業者等	製品名	型式	件数	備考
株式会社オカキン	ガス風呂がま	OK-AR型LE	2	社告により示された不具合によるものである。

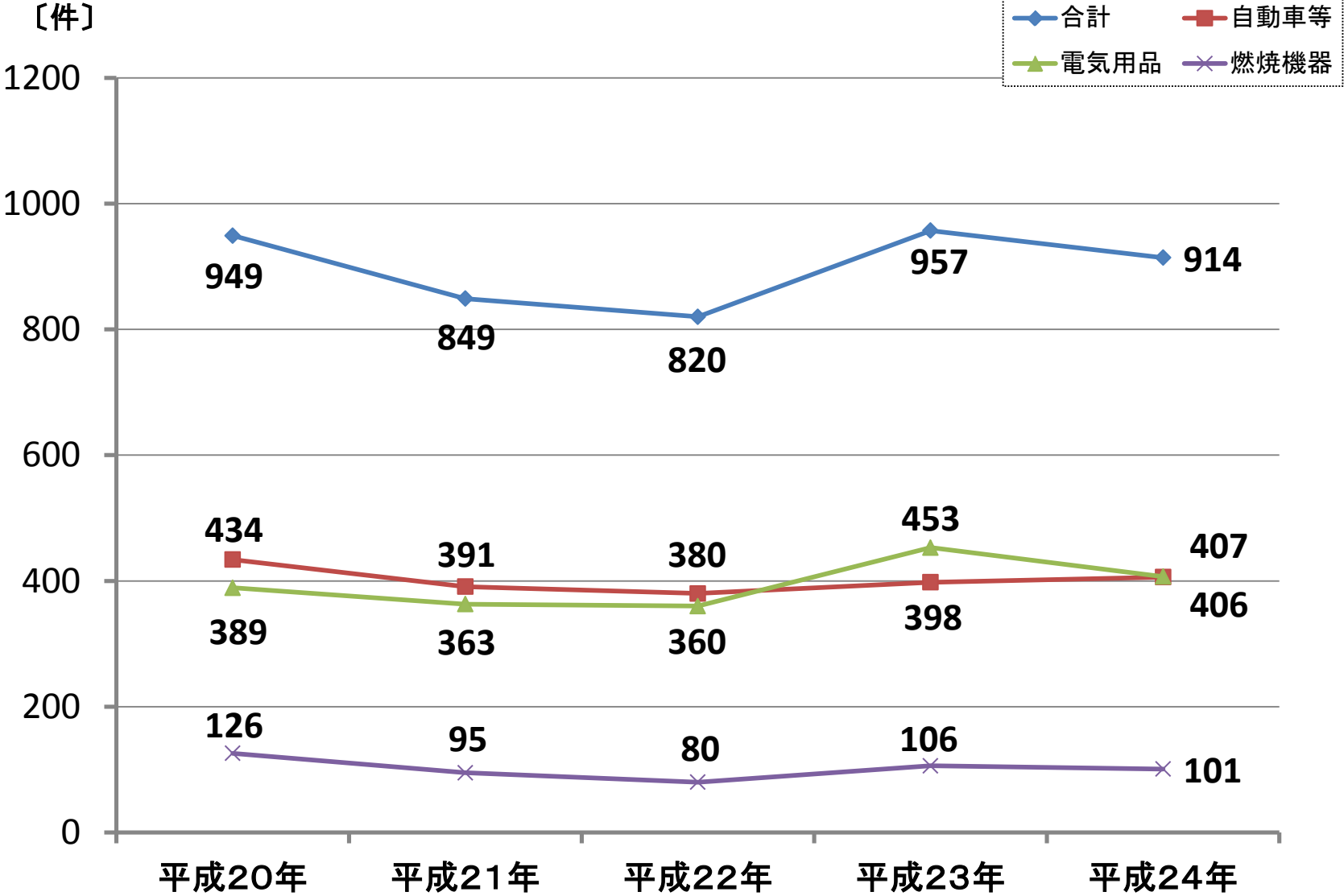
3. 「製品の不具合により発生したと判断される火災」(上記①)の被害状況

製品の不具合により発生したと判断される28件の火災について、死者が発生しているものは無かった。

製品火災に関する調査結果の傾向

- ・最近5年間における製品火災件数の推移(資料1参照)
- ・「製品の不具合により発生したと判断される火災」の発火源製品(資料2参照)

最近5年間に於ける製品火災件数の推移



最近5年間における製品火災件数の推移

1. 調査結果の概要

(1) 平成24年中の調査結果

単位:[件] うち()は対前年比の件数

	自動車等	電気用品	燃焼機器	合計
合計	406(+ 8)	407(-46)	101(- 5)	914(-43)
①製品の不具合により発生したと判断される火災	28(+ 7)	143(+ 2)	28(+ 9)	199(+18)
②原因を特定できない火災	378(+ 1)	264(-48)	73(-14)	715(-61)

(2) 平成23年中の調査結果

単位:[件] うち()は対前年比の件数

	自動車等	電気用品	燃焼機器	合計
合計	398(+18)	453(+93)	106(+26)	957(+137)
①製品の不具合により発生したと判断される火災	21(+ 1)	141(+25)	19(- 9)	181(+ 17)
②原因を特定できない火災	377(+17)	312(+68)	87(+35)	776(+120)

(3) 平成22年中の調査結果

単位:[件] うち()は対前年比の件数

	自動車等	電気用品	燃焼機器	合計
合計	380(-11)	360(- 3)	80(-15)	820(-29)
①製品の不具合により発生したと判断される火災	20(- 4)	116(+ 8)	28(+ 4)	164(- 8)
②原因を特定できない火災	360(- 7)	244(-11)	52(-19)	656(- 37)

(4) 平成21年中の調査結果

単位:[件] うち()は対前年比の件数

	自動車等	電気用品	燃焼機器	合計
合計	391(-43)	363(-26)	95(-31)	849(-100)
①製品の不具合により発生したと判断される火災	24(- 2)	108(+ 4)	24(-15)	156(- 13)
②原因を特定できない火災	367(-41)	255(-30)	71(-16)	693(- 87)

(5) 平成20年中の調査結果

	自動車等	電気用品	燃焼機器	合計
合計	434	389	126	949
①製品の不具合により発生したと判断される火災	26	104	39	169
②原因を特定できない火災	408	285	87	780

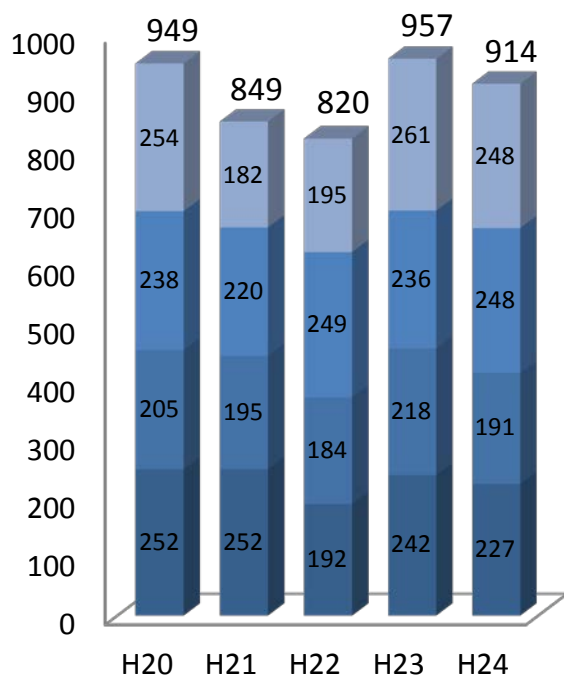
最近5年間に於ける製品火災件数の推移(四半期別)

①製品火災(自動車等・電気用品・燃焼機器の合計)

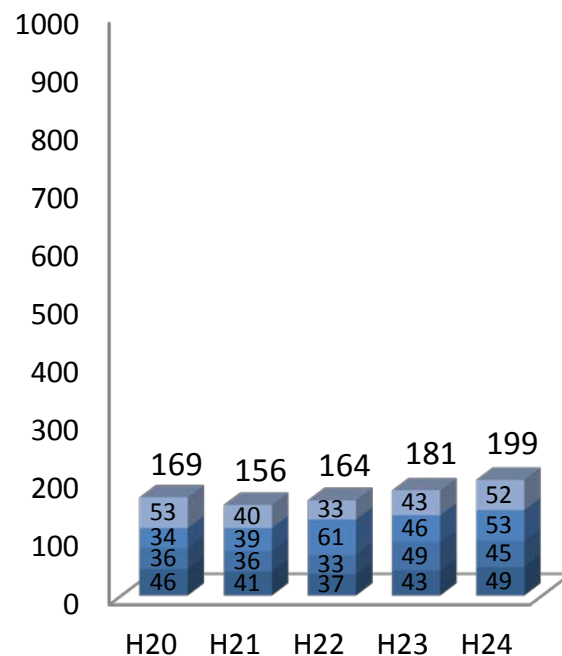
凡例

- 10～12月中に発生した件数
- 7～9月中に発生した件数
- 4～6月中に発生した件数
- 1～3月中に発生した件数

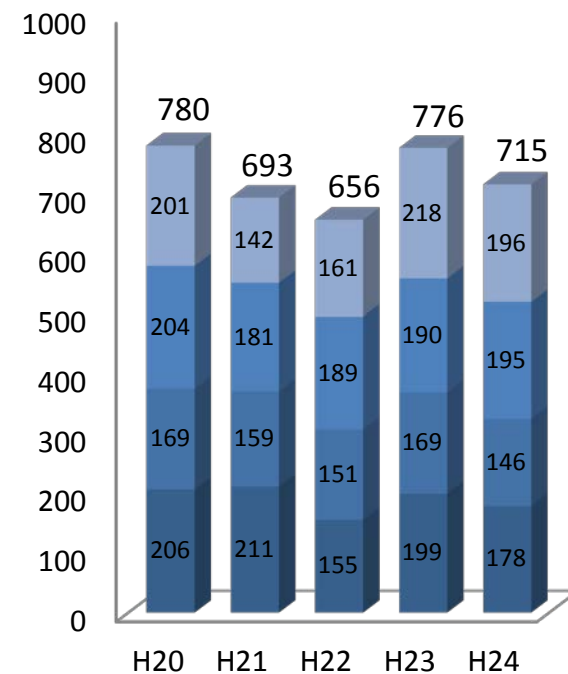
1 製品火災全体



1-① 1のうち製品火災の不具合により発生したと判断される火災



1-② 1のうち原因を特定できない火災

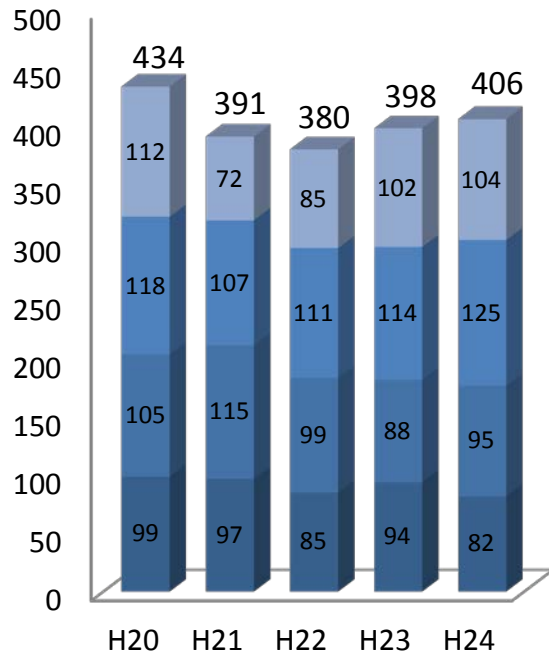


②自動車等に係わる製品火災

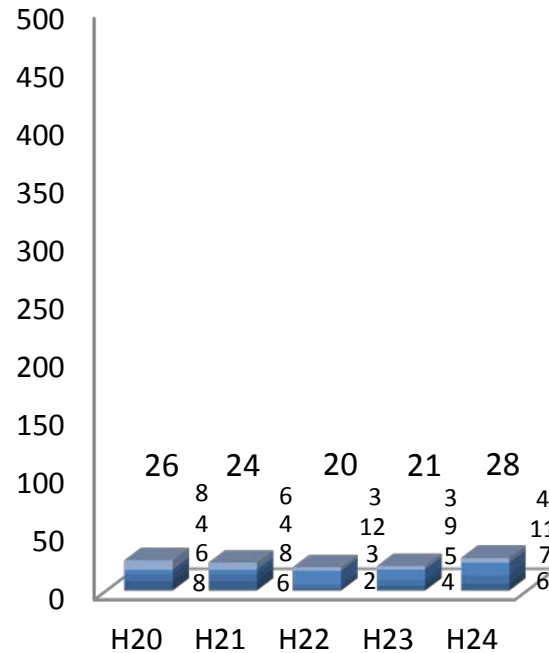
凡例

- 10～12月中に発生した件数
- 7～9月中に発生した件数
- 4～6月中に発生した件数
- 1～3月中に発生した件数

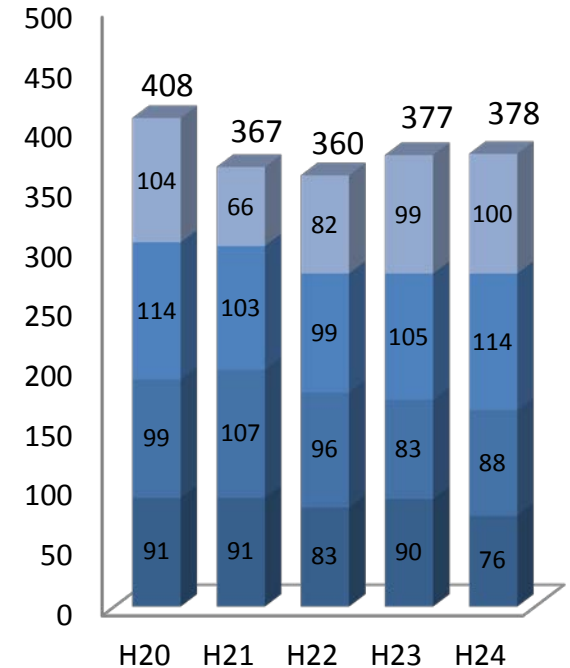
2 自動車等に係わる製品火災全体



2-① 2のうち製品火災の不具合により発生したと判断される火災



2-② 2のうち原因を特定できない火災

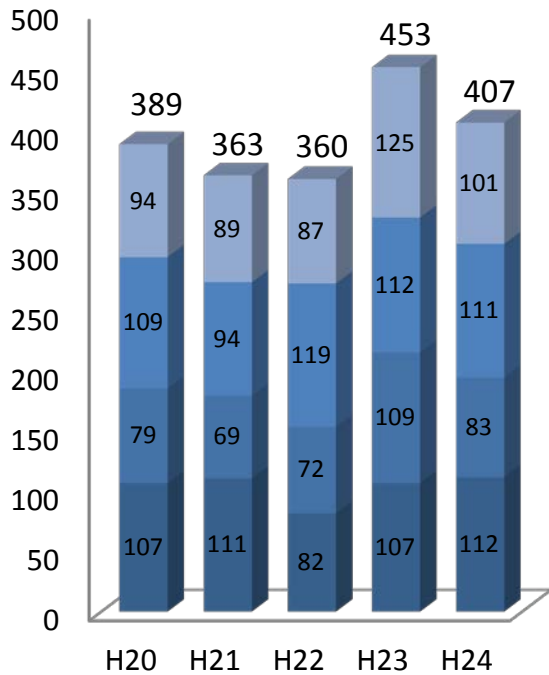


③電気用品に係わる製品火災

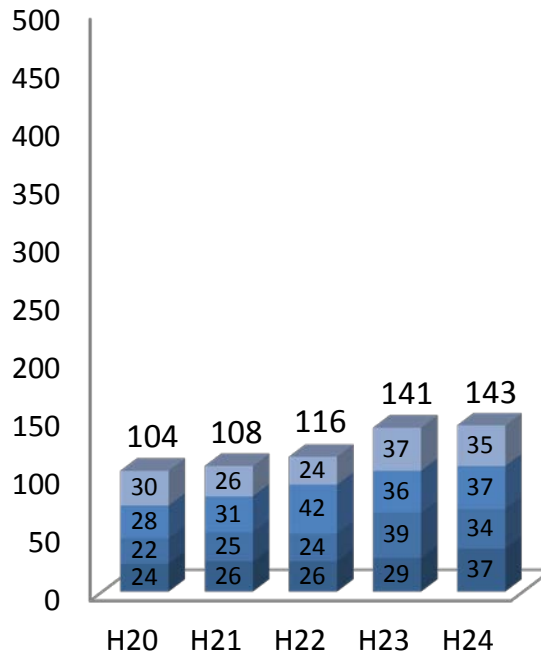
凡例

- 10～12月中に発生した件数
- 7～9月中に発生した件数
- 4～6月中に発生した件数
- 1～3月中に発生した件数

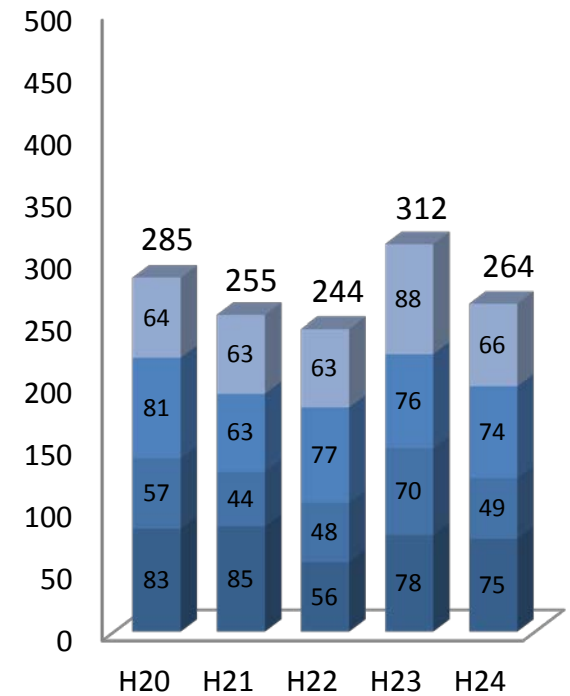
3 電気用品に係わる製品火災全体



3-① 3のうち製品火災の不具合により発生したと判断される火災



3-② 3のうち原因を特定できない火災

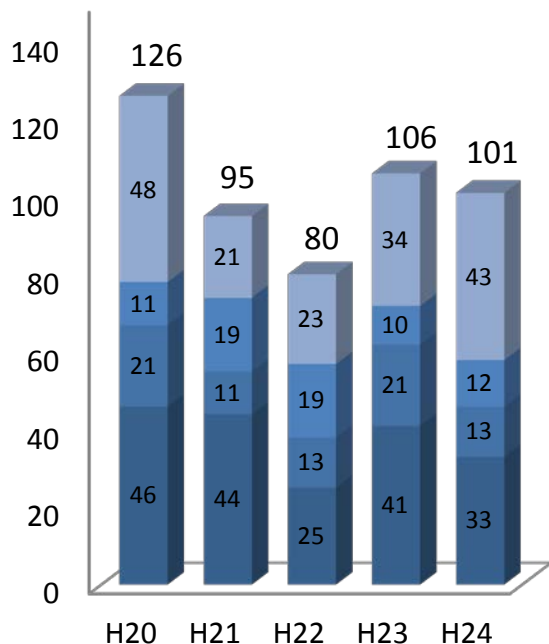


④ 燃焼機器に係わる製品火災

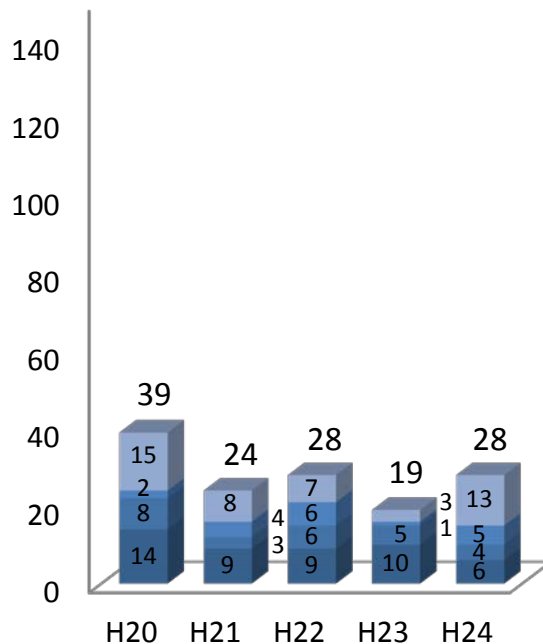
凡例

- 10～12月中に発生した件数
- 7～9月中に発生した件数
- 4～6月中に発生した件数
- 1～3月中に発生した件数

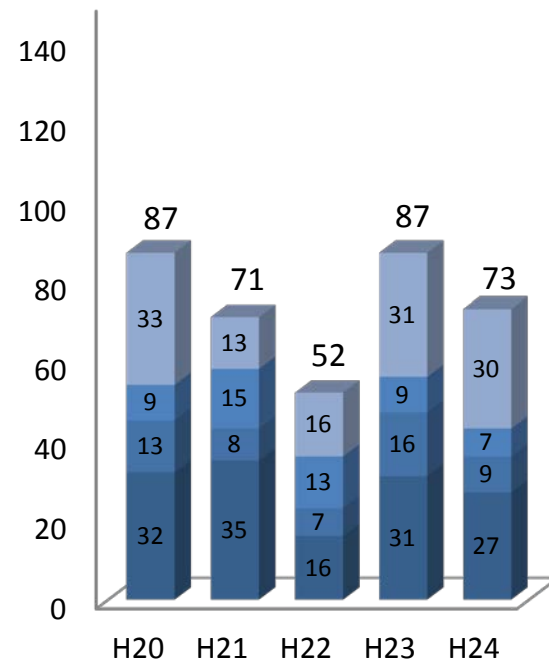
4 燃焼機器に係わる製品火災全体



4-① 4のうち製品火災の不具合により発生したと判断される火災



4-② 4のうち原因を特定できない火災



「製品の不具合により発生したと判断される火災」の発火源製品

資料 2

製品の不具合により発生したと判断される火災の発火源製品のうち、平成24年中以外にも発火源該当件数が2件以上である年があった製品

※該当する製品の火災については、全て社告等により示された不具合によるものであった。

・自動車等	製造事業者等	製品名	型式	件数
		(該当なし)		

・電気用品	製造事業者等	製品名	型式	件数
		(米) アップル社	携帯用音楽再生プレーヤー	iPod nano (第1世代)
	小泉成器株式会社	電子レンジ	KRD-0106	12件 (平成24年: 2件) (平成23年: 2件) (平成21年: 6件) (平成20年: 2件)
	ジェックス株式会社	観賞魚用ヒーター	GEX コンパクトスリムオートヒーター 300W	9件 (平成24年: 2件) (平成23年: 3件) (平成22年: 4件)
	東芝キャリア株式会社	エアコン	RAS-406LDR	4件 (平成24年: 2件) (平成20年: 2件)
	日立アプライアンス株式会社	電気こんろ	HT-1250	6件 (平成24年: 2件) (平成22年: 2件) (平成20年: 2件)

・燃焼機器	製造事業者等	製品名	型式	件数
		(該当なし)		

(該当件数、製造事業者等名50音順)

平成24年1月～12月中の自動車等火災の一覧表

参考資料1

表1-1:製品の不具合により発生したと判断される火災

※製品の不具合により発生したと判断される火災28件を以下に示している(該当件数、製造事業者等名50音順)。

製造事業者等名	製品名	型式	該当件数	死者の発生状況	備考	発生日	公表
(独)アウディ社	オールロードクワトロ	GH-4BBESF	1			8	1～9月中調査分
いすゞ自動車株式会社	ギガ	PDG-CXZ52K8	1			11	1～12月中調査分
いすゞ自動車株式会社	ジャーニーK	KC-LT333J	1			1	1～3月中調査分
(台)三陽工業社	RV-125i (自動二輪車)	SYM RV-125i	1			9	1～9月中調査分
スズキ株式会社	エブリイ	EBD-DA64V	1		下記の社告により示された不具合によるものである。 【事業者HP】 http://www.suzuki.co.jp/about/recall/2010/0225/index.html	4	1～12月中調査分
スズキ株式会社	ワゴンR	UA-MH21S	1			7	1～9月中調査分
ダイハツ工業株式会社	ミラ	GD-L700V	1		下記の社告により示された不具合によるものである。 【事業者HP】 http://www.daihatsu.co.jp/info/recall/h201118-1-f.htm	3	1～3月中調査分
ダイハツ工業株式会社	ミラ	TA-L250S-GMMK	1		下記のサービスキャンペーンに示された注意喚起の内容によるものである。 【事業者HP】 http://www.daihatsu.co.jp/info/recall/h221214-2-f.htm	6	1～6月中調査分
(有)タケオカ自動車工芸	T-10 (原動機付四輪自転車)	T-10	1			12	1～12月中調査分
トヨタ自動車株式会社	タウンエースノア	E-SR40G	1			7	1～12月中調査分
トヨタ自動車株式会社	トヨエース	KR-KDY230	1			6	1～6月中調査分
日産自動車株式会社	ティーダ	DBA-C11	1			8	1～12月中調査分
日本トレクス株式会社	トレーラー	CTB24001	1		下記の社告により示された不具合によるものである。 【事業者HP】 http://c15c703j.securesites.net/support/recall/000022.html	9	1～12月中調査分
(独)BMW社	3シリーズ	GF-AL19	1			8	1～9月中調査分
(独)BMW社	MINI	ABA-MF16S	1		下記の社告により示された不具合によるものである。 【事業者HP】 http://www.mini.jp/service/for_you/recall/list/index.html	4	1～6月中調査分
(独)BMW社	MINI	DVA-SV16	1		下記の社告により示された不具合によるものである。 【事業者HP】 http://www.mini.jp/service/for_you/recall/list/index.html	3	1～12月中調査分
日野自動車株式会社	プロフィア	ADG-FW1EXYG	1		下記の社告により示された不具合によるものである。 【事業者HP】 http://www.hino.co.jp/j/service/recall/detail.php?id=239	12	1～12月中調査分

日野自動車株式会社	プロフィア	LKG-FW1EXBG	1		下記の社告により示された不具合によるものである。 【事業者HP】 http://www.hino.co.jp/j/service/recall/detail.php?id=229	7	1～12月中 調査分
(独)フォルクスワーゲン社	ヴァナゴン	E-25MV	1		平成10年8月27日に国土交通大臣に対して行ったリコールの届出に示された不具合によるものである。 【参考HP】 http://www.mlit.go.jp/jidosha/carinf/rol/index.html	8	1～9月中 調査分
(独)フォルクスワーゲン社	ニュービートル	GF-9CAQY	1			5	1～6月中 調査分
本田技研工業株式会社	アコード	GH-CF3	1			10	1～12月中 調査分
マツダ株式会社	アクセラ	UA-BKEP	1			6	1～9月中 調査分
マツダ株式会社	ボンゴトラック	KQ-SKF2T	1		下記のリコールにより示された不具合によるものである。 【事業者HP】 http://www.mazda.co.jp/service/recall/134/97/96/131/004047.html	1	1～3月中 調査分
三菱自動車工業株式会社	eKワゴン	LA-H81W	1		下記の社告により示された不具合によるものである。 【事業者HP】 http://recall.mitsubishi-motors.co.jp/Recall/displayselect.do?orderno=11908 http://recall.mitsubishi-motors.co.jp/Recall/displayselect.do?orderno=SC098	6	1～6月中 調査分
三菱自動車工業株式会社	デリカ	GA-P27V	1			2	1～3月中 調査分
三菱ふそうトラック・バス株式会社	ザ・グレート	KC-FV419J	1		下記のリコールにより示された不具合によるものである。 【事業者HP】 http://www.mitsubishi-fuso.com/jp/news/recall/040922/1241.html	3	1～3月中 調査分
三菱ふそうトラック・バス株式会社	ファイター	KL-FM62FMZ	1		下記の社告により示された不具合によるものである。 【事業者HP】 http://www.mitsubishi-fuso.com/jp/news/recall/110531/2755.html	9	1～12月中 調査分
三菱ふそうトラック・バス株式会社	ファイター	PA-FK61R	1		平成24年11月25日に国土交通大臣に対して行ったリコールの届出に示された不具合によるものである。※リコール届出番号 3047 【参考HP】 http://www.mlit.go.jp/jidosha/carinf/rol/index.html	8	1～12月中 調査分
合 計			28				

平成24年1月～12月中の自動車等火災の一覧表

表1-2: 原因を特定できない火災

※原因を特定できない火災378件を以下に示している(製造事業者等名50音順)。

製造事業者等名	製品名	型式	該当件数	死者の発生状況	備考	発生日	公表
(独)アウディ社	A4	GF-8EALT	1			9	1～9月中 調査分
(独)アウディ社	クアトロ	E-853JT	1			12	1～12月中 調査分
(英)アストンマーチン・ラゴンダ社	DBS	不明	1			2	1～3月中 調査分
いすゞ自動車株式会社	エルフ	BDG-NPR85AN	1			12	1～12月中 調査分

いすゞ自動車株式会社	エルフ	BKG-NLR85AN	1			1	1～3月中調査分
いすゞ自動車株式会社	エルフ	BKG-NLR85AR	1			1	1～12月中調査分
いすゞ自動車株式会社	エルフ	KR-NHR69	1			7	1～12月中調査分
いすゞ自動車株式会社	エルフ	KR-NKR81LR	1			8	1～9月中調査分
いすゞ自動車株式会社	エルフ	PB-NKR81A	1			4	1～12月中調査分
いすゞ自動車株式会社	ガーラ	ADG-RU1ESAJ	1			6	1～6月中調査分
いすゞ自動車株式会社	ギガ	KL-CXG51X4	1			10	1～12月中調査分
いすゞ自動車株式会社	ギガ	KL-CYL51V3W	1			6	1～12月中調査分
いすゞ自動車株式会社	ギガ	KL-CYJ51W4	1			12	1～12月中調査分
いすゞ自動車株式会社	ギガ	PJ-CYJ51W6	1			5	1～6月中調査分
いすゞ自動車株式会社	ギガ	PKG-EXD52D8	1			3	1～6月中調査分
いすゞ自動車株式会社	フォワード	ADG-FRR90K	1			3	1～12月中調査分
いすゞ自動車株式会社	フォワード	KK-FRR33L4	1			5	1～12月中調査分
いすゞ自動車株式会社	フォワード	KK-FRR34K4	1			6	1～6月中調査分
いすゞ自動車株式会社	フォワード	U-NRR32C1	1			7	1～9月中調査分
いすゞ自動車株式会社	不明	不明	1			6	1～6月中調査分
井関農機株式会社	トラクター	T66F	1			5	1～12月中調査分
株式会社大原鉄工所	ゲレンデ整備雪上車	DL-270	1			3	1～3月中調査分
株式会社加藤製作所	ラフタークレーン	KR25HV-2	1			12	1～12月中調査分
川崎重工業株式会社	ZX-11 (自動二輪車)	不明	1			2	1～3月中調査分

川崎重工業株式会社	ZZR1100 (自動二輪車)	ZX1100D7	1			9	1～12月中 調査分
株式会社共栄社	草刈機	HMA800	1			10	1～12月中 調査分
極東開発工業株式会社	トレーラー	KA2162	1			8	1～12月中 調査分
極東開発工業株式会社	トレーラー	KL20-17CS3	1			2	1～3月中 調査分
(米)クライスラー社	ジープ・チェロキー	E-7MX	1			7	1～9月中 調査分
(米)クライスラー社	ジープ・チェロキー	GF-7MX	1			5	1～6月中 調査分
(米)クライスラー社	ダッジバン	不明	1			5	1～12月中 調査分
コベルコ建機株式会社	油圧ショベル	SK200-1	1			9	1～9月中 調査分
コベルコ建機株式会社	油圧ショベル	SK-50UR-2	1			5	1～12月中 調査分
コベルコ建機株式会社	油圧ショベル	不明	1			1	1～3月中 調査分
株式会社小松製作所	フォークリフト	FB20A-12	1			6	1～9月中 調査分
株式会社小松製作所	ブルドーザー	D20P-6	1			5	1～6月中 調査分
株式会社小松製作所	油圧ショベル	PC03-1	1			12	1～12月中 調査分
株式会社小松製作所	油圧ショベル	PC-120	1			7	1～9月中 調査分
(韓)GMコリア社	マティス	GF-KLA4	1			9	1～9月中 調査分
(仏)シトロエン社	XM	E-Y3SF	1			9	1～9月中 調査分
(英)ジャガー・ランドローバー社	ダブルシックス	E-DLW	1			4	1～12月中 調査分
(英)ジャガー・ランドローバー社	レンジローバー	E-LH36D	1			5	1～6月中 調査分
(英)ジャガー・ランドローバー社	Sタイプ	GH-JO1FC	1			5	1～12月中 調査分
(英)ジャガー・ランドローバー社	Xタイプ	GH-J51YA	1			12	1～12月中 調査分

スズキ株式会社	アルト	DBA-HA24S	1			7	1～12月中調査分
スズキ株式会社	アルト	E-HA11S	1			10	1～12月中調査分
スズキ株式会社	エブリイ	ABA-DA64W	2		(該当件数は1件である。)	4	1～6月中調査分
					(該当件数は1件である。)	10	1～12月中調査分
スズキ株式会社	エブリイ	EBD-DA64V	4		(該当件数は1件である。)	1	1～12月中調査分
					(該当件数は2件である。)	7	1～9月中調査分
					(該当件数は1件である。)	11	1～12月中調査分
スズキ株式会社	エブリイ	GD-DA52V	1			12	1～12月中調査分
スズキ株式会社	エブリイ	LE-DA62V	1			12	1～12月中調査分
スズキ株式会社	エブリイ	不明	1			12	1～12月中調査分
スズキ株式会社	キャリイ	EBD-DA63T	2			1	1～12月中調査分
スズキ株式会社	キャリー	V-DD51T	1			7	1～12月中調査分
スズキ株式会社	Kei	HN22S	1			3	1～3月中調査分
スズキ株式会社	ジムニー	E-JA22W	1			12	1～12月中調査分
スズキ株式会社	ジムニー	M-JA71V	1			10	1～12月中調査分
スズキ株式会社	ソリオ	DBA-MA15S	1			11	1～12月中調査分
スズキ株式会社	ソリオ	FBGE-A2	1			7	1～12月中調査分
スズキ株式会社	パレット	DBA-MK21S	1			11	1～12月中調査分

スズキ株式会社	ワゴンR	E-CT51S	3	(該当件数は1件である。)	2	1～3月中調査分
				(該当件数は1件である。)	2	1～12月中調査分
				(該当件数は1件である。)	12	1～12月中調査分
スズキ株式会社	ワゴンR	DBA-MH23S	1		5	1～12月中調査分
スズキ株式会社	ワゴンR	GF-MC21S	1		11	1～12月中調査分
スズキ株式会社	ワゴンRソリオ	DBA-MA34S	1		8	1～12月中調査分
スズキ株式会社	ヴェクスター (自動二輪車)	BA-CG42A	1		4	1～12月中調査分
スズキ株式会社	GSX1300R/ハヤブサ (自動二輪車)	A111	1		12	1～12月中調査分
住友建機株式会社	油圧ショベル	SH200-5	1		3	1～6月中調査分
住友建機株式会社	油圧ショベル	SH450LHD	1		5	1～9月中調査分
住友ナコマテリアルハンドリング株式会社	フォークリフト	不明	1		1	1～6月中調査分
(米)ゼネラルモーターズ社	キャデラックエスカレード	不明	1		11	1～12月中調査分
(米)ゼネラルモーターズ社	キャデラック セビル	E-AK54K	1		5	1～12月中調査分
(米)ゼネラルモーターズ社	シボレー インパラ	不明	2		7	1～9月中調査分
ダイハツ工業株式会社	アトレー	V-S130V	1		8	1～12月中調査分
ダイハツ工業株式会社	アトレー	不明	1		1	1～3月中調査分
ダイハツ工業株式会社	ハイゼット	GD-S210P	1		10	1～12月中調査分
ダイハツ工業株式会社	ハイゼットトラック	不明	1		3	1～3月中調査分
ダイハツ工業株式会社	ミラ	GF-L710S	1		1	1～3月中調査分
ダイハツ工業株式会社	ミラ	LE-L700V	1		7	1～12月中調査分

ダイハツ工業株式会社	ミラ	TA-L250S	2		(該当件数は1件である。)	9	1～9月中調査分
					(該当件数は1件である。)	10	1～12月中調査分
ダイハツ工業株式会社	ムーヴ	DBA-L175S	1			10	1～12月中調査分
ダイハツ工業株式会社	ムーヴ	GF-L910S	1			12	1～12月中調査分
ダイハツ工業株式会社	ムーヴ	L150S	1			12	1～12月中調査分
ダイハツ工業株式会社	ムーヴコンテカスタム	DBR-L575S	1			12	1～12月中調査分
(独)ダイムラー社	3シリーズ	GF-220175	1			3	1～3月中調査分
(独)ダイムラー社	Cクラス	GH-203046	1			3	1～6月中調査分
(独)ダイムラー社	CLクラス	GH-215375	1			8	1～12月中調査分
(独)ダイムラー社	CLKクラス	DBA-209456	1			7	1～9月中調査分
(独)ダイムラー社	CLSクラス	CBA-219375	1			10	1～12月中調査分
(独)ダイムラー社	Eクラス	E-124036	1			3	1～3月中調査分
(独)ダイムラー社	Eクラス	E-202022	1			5	1～6月中調査分
(独)ダイムラー社	Eクラス	E-210072	1			2	1～3月中調査分
(独)ダイムラー社	Eクラス	GH-211076	1			11	1～12月中調査分
(独)ダイムラー社	Eクラス	KN-211222	1			7	1～12月中調査分
(独)ダイムラー社	Rクラス	DBA-251065	1			7	1～9月中調査分
(独)ダイムラー社	Sクラス	E-140051	1			11	1～12月中調査分
(独)ダイムラー社	SLクラス	GH-230475	1			10	1～12月中調査分
(独)ダイムラー社	ピアノ	GH-639811C	1			9	1～9月中調査分

(独)ダイムラー社	マジェスティック	E-DMS	1			9	1~9月中調査分
(独)ダイムラー社	不明	不明	1			11	1~12月中調査分
株式会社筑水キャニコム	林内運搬車	BY460KZCW1	1			6	1~12月中調査分
TCM株式会社	スキッドステアローダー	343	1			8	1~9月中調査分
東邦車輛株式会社	トレーラー	TC36H6C31S	1			4	1~12月中調査分
東邦車輛株式会社	トレーラー	TU26G3C2S	1			8	1~9月中調査分
トヨタL&F岡山株式会社	クランプリフト	02-7FG35	1			8	1~12月中調査分
トヨタ自動車株式会社	アリスト	E-JZS147	1			8	1~9月中調査分
トヨタ自動車株式会社	アルファード	UA-ANH10W	1			8	1~12月中調査分
トヨタ自動車株式会社	イブサム	CBA-ACM21W	1			12	1~12月中調査分
トヨタ自動車株式会社	イブサム	TA-ACM21W	1			7	1~12月中調査分
トヨタ自動車株式会社	ヴィッツ	TA-NCP13	1			7	1~12月中調査分
トヨタ自動車株式会社	ヴィッツ	TA-SCP10	1			11	1~12月中調査分
トヨタ自動車株式会社	ヴィッツ	UA-NCP13	1			11	1~12月中調査分
トヨタ自動車株式会社	ヴォクシー	DBA-ZRR70W	1			3	1~3月中調査分
トヨタ自動車株式会社	エスティマ	GH-MCR40W	1			5	1~6月中調査分
トヨタ自動車株式会社	エスティマ	TA-MCR40W-MRSSK	1			7	1~9月中調査分
トヨタ自動車株式会社	エスティマ	UA-ACR30W	1			10	1~12月中調査分
トヨタ自動車株式会社	カルディナ	E-ST215G	1			11	1~12月中調査分
トヨタ自動車株式会社	カローラスパシオ	GF-AE111N	1			6	1~12月中調査分

トヨタ自動車株式会社	クレスタ	不明	1			8	1～12月中調査分
トヨタ自動車株式会社	セリカ	E-ST205	1			7	1～12月中調査分
トヨタ自動車株式会社	センチュリー	E-GZG50	1			7	1～9月中調査分
トヨタ自動車株式会社	タウンエースノア	GF-SR40G	1			9	1～9月中調査分
トヨタ自動車株式会社	タウンエースバン	GK-KR42V	1			6	1～6月中調査分
トヨタ自動車株式会社	トヨエース	PB-XZU306	1			3	1～12月中調査分
トヨタ自動車株式会社	トヨエース	TC-TRY220	1			8	1～12月中調査分
トヨタ自動車株式会社	ノア	DBA-ZRR70W	1			3	1～12月中調査分
トヨタ自動車株式会社	ハイエース	CBBA-TRH219W	1			3	1～6月中調査分
トヨタ自動車株式会社	ハイエース	E-RCH47W	1			6	1～6月中調査分
トヨタ自動車株式会社	ハイエース	KC-LH119V	1			9	1～9月中調査分
トヨタ自動車株式会社	ハイエース	KH-KZH120G	1			8	1～9月中調査分
トヨタ自動車株式会社	ハイエース	不明	1			12	1～12月中調査分
トヨタ自動車株式会社	ハイラックスサーフ	GF-RZN185W	1			5	1～9月中調査分
トヨタ自動車株式会社	bB	不明	1			2	1～3月中調査分
トヨタ自動車株式会社	ファンカーゴ	TA-NCP21	1			7	1～9月中調査分
トヨタ自動車株式会社	プリウス	DAA-ZVW30	2		(該当件数は1件である。)	3	1～3月中調査分
					(該当件数は1件である。)	6	1～6月中調査分
トヨタ自動車株式会社	プリウス	DAA-ZVW30-AHXBB	1			2	1～12月中調査分
トヨタ自動車株式会社	プリウス	ZA-NHW11	1			8	1～12月中調査分

トヨタ自動車株式会社	プレミオ	DBA-ZRT260-AEXEK	1			8	1～12月中調査分
トヨタ自動車株式会社	マークX	DBA-GRX121-AETZH	1			4	1～6月中調査分
トヨタ自動車株式会社	ライトエース	KB-CR51V	1			12	1～12月中調査分
トヨタ自動車株式会社	ラウム	CBA-NCZ20-AHPXK	1			10	1～12月中調査分
トヨタ自動車株式会社	ラクティス	DBA-NCP100	1			4	1～12月中調査分
トヨタ自動車株式会社	ラクティス	DBA-NCP120	1			7	1～12月中調査分
トヨタ自動車株式会社	ランドクルーザー	CBA-TRJ120W	1			10	1～12月中調査分
トヨタ自動車株式会社	ランドクルーザー	KC-HDJ81V	1			3	1～3月中調査分
トヨタ自動車株式会社	ランドクルーザー	U-HZJ77HV改	1			6	1～12月中調査分
トヨタ自動車株式会社	ランドクルーザーブレード	E-VZJ95W	1			2	1～3月中調査分
(泰)トリアンフモーターサイクルズ社	デイトナ675 (自動二輪車)	SMTTMD10	1			8	1～12月中調査分
日産自動車株式会社	アトラス	CBF-SQ1F24	1			5	1～9月中調査分
日産自動車株式会社	アトラス	KK-AKR69EA	1			10	1～12月中調査分
日産自動車株式会社	アトラス	KR-SR4F23	1			12	1～12月中調査分
日産自動車株式会社	エルブランド	GH-APWE50	1			12	1～12月中調査分
日産自動車株式会社	エルブランド	UV-E52	1			4	1～12月中調査分
日産自動車株式会社	キューブ	DBA-YZ11	1			2	1～3月中調査分
日産自動車株式会社	キューブ	TA-ANZ10	1			9	1～12月中調査分
日産自動車株式会社	キューブキュービック	CBA-BGZ11	1			1	1～12月中調査分
日産自動車株式会社	グロリア	GH-HY34	1			4	1～6月中調査分

日産自動車株式会社	スカイライン	GC110	1			11	1～12月中 調査分
日産自動車株式会社	セドリック	GH-MY34	1			2	1～3月中 調査分
日産自動車株式会社	セレナ	CBA-C25	1			7	1～12月中 調査分
日産自動車株式会社	セレナ	UA-TNC24	1			8	1～9月中 調査分
日産自動車株式会社	チェリーバネット	SK82VN	1			11	1～12月中 調査分
日産自動車株式会社	テラノ	E-LR50	1			9	1～9月中 調査分
日産自動車株式会社	ノート	DBA-E11	2		(該当件数は1件である。)	2	1～3月中 調査分
					(該当件数は1件である。)	3	1～12月中 調査分
日産自動車株式会社	ブルーバードシルフィ	DBA-KG11	1			11	1～12月中 調査分
日産自動車株式会社	ブルーバードシルフィ	UA-QG10	1			7	1～12月中 調査分
日産自動車株式会社	マーチ	DBA-AK12	1			4	1～6月中 調査分
日産自動車株式会社	マーチ	UA-AK12	1			11	1～12月中 調査分
日産自動車株式会社	ローレル	E-HC33	1			10	1～12月中 調査分
日産自動車株式会社	ローレル	不明	1			8	1～9月中 調査分
日産自動車株式会社	180SX	E-RPS13	1			10	1～12月中 調査分
日本トレスク株式会社	トレーラー	AR139B改	1			12	1～12月中 調査分
日本トレスク株式会社	トレーラー	CTB22002	2		(該当件数は1件である。)	10	1～12月中 調査分
					(該当件数は1件である。)	11	1～12月中 調査分
日本フルハーフ株式会社	トレーラー	KFKGF240	1			7	1～9月中 調査分
日本トレスク株式会社	トレーラー	NCCTB24081	1			11	1～12月中 調査分

日本トレクス株式会社	トレーラー	NCCTB34081	1			8	1～9月中 調査分
日本トレクス株式会社	トレーラー	PFB339CT	1			9	1～9月中 調査分
日本トレクス株式会社	トレーラー	PFB339EA	1			1	1～12月中 調査分
日本トレクス株式会社	トレーラー	PFB34112	1			7	1～9月中 調査分
日本トレクス株式会社	トレーラー	PFW343AA	1			4	1～12月中 調査分
日本トレクス株式会社	トレーラー	不明	3		(該当件数は2件である。)	11	1～12月中 調査分
					(該当件数は1件である。)	12	1～12月中 調査分
(独)ネオプラン社	スターライナー	N516/3SHD	1			5	1～12月中 調査分
(伊)ピアジオ社	ジレラランナー (自動二輪車)	ランナー-VXR200	1			6	1～9月中 調査分
(独)BMW社	3シリーズ	GF-AM25	1			5	1～9月中 調査分
(独)BMW社	7シリーズ	745Li	1			1	1～6月中 調査分
(独)BMW社	7シリーズ	GF-GG35	1			2	1～3月中 調査分
(独)BMW社	7シリーズ	GH-GL44	1			8	1～9月中 調査分
(独)BMW社	7シリーズ	GH-GN44	1			12	1～12月中 調査分
(独)BMW社	MINI	GH-RA16	1			4	1～12月中 調査分
(独)BMW社	不明	不明	1			6	1～6月中 調査分
日立建機株式会社	油圧ショベル	EX120-5-1559	1			12	1～12月中 調査分
日立建機株式会社	油圧ショベル	ZX160LC	1			2	1～3月中 調査分
日野自動車株式会社	スカニア	PK-SHD1EBG	1			5	1～12月中 調査分
日野自動車株式会社	梯子車	KC-FD1JEBA改	1			1	1～3月中 調査分

日野自動車株式会社	スーパードルフィン・プロフィア	KC-FH2KLEA改	1			8	1～12月中調査分
日野自動車株式会社	プロフィア	ADG-FW1EXYG	2		(該当件数は1件である。)	8	1～12月中調査分
					(該当件数は1件である。)	9	1～12月中調査分
日野自動車株式会社	プロフィア	BKG-FN1AWXG	1			3	1～3月中調査分
日野自動車株式会社	プロフィア	BKG-FW1EXYG	1			4	1～9月中調査分
日野自動車株式会社	プロフィア	KC-FQ2PWDA	1			2	1～12月中調査分
日野自動車株式会社	プロフィア	KC-FR2PXDA	1			2	1～3月中調査分
日野自動車株式会社	プロフィア	KC-FN2PWEA	1			3	1～12月中調査分
日野自動車株式会社	プロフィア	KL-FN2PWGA	1			10	1～12月中調査分
日野自動車株式会社	プロフィア	KL-FR1KZHG	2		(該当件数は1件である。)	4	1～12月中調査分
					(該当件数は1件である。)	8	1～9月中調査分
日野自動車株式会社	プロフィア	KL-GN2PPHA	1			2	1～3月中調査分
日野自動車株式会社	レンジャー	KC-FD2JLBA-AG	1			10	1～12月中調査分
日野自動車株式会社	レンジャー	KK-FD1JPEA	1			10	1～12月中調査分
日野自動車株式会社	レンジャー	U-FD3HGAA改	1			5	1～9月中調査分
日野自動車株式会社	不明	不明	1			2	1～12月中調査分
(伊)フィアットグループオートモビ ルズ社	アルファスパイダー	E-916S2	1			10	1～12月中調査分
(伊)フィアットグループオートモビ ルズ社	アルファロメオ75TS	不明	1			10	1～12月中調査分
(伊)フィアットグループオートモビ ルズ社	パンダ	F141B3	1			7	1～12月中調査分
(伊)フェラーリ社	F360チャレンジストラダレー	GH-F360CS	1			8	1～12月中調査分

(伊)フェラーリ社	F458スパイダー	ABAF142	1			12	1～12月中調査分
(米)フォード社	リンカーン ナビゲーター	不明	1			6	1～9月中調査分
(独)フォルクスワーゲン社	カラベル	E-25MV	1			7	1～9月中調査分
(独)フォルクスワーゲン社	ゴルフ	GF-1JAPK	1			8	1～12月中調査分
(独)フォルクスワーゲン社	タイプ I	13AD	1			4	1～12月中調査分
(独)フォルクスワーゲン社	トゥアレグ	不明	1			8	1～12月中調査分
(独)フォルクスワーゲン社	ニュービートル	9CAQY	1			7	1～12月中調査分
(独)フォルクスワーゲン社	ニュービートル	GF-9CAQY	2		(該当件数は1件である。)	9	1～9月中調査分
					(該当件数は1件である。)	11	1～12月中調査分
(独)フォルクスワーゲン社	ポロ	GH-9NBBY	1			3	1～9月中調査分
(独)フォルクスワーゲン社	ルポ	GH-6XBBY	1			9	1～9月中調査分
富士重工業株式会社	インプレッサ	E-GC8	1			4	1～12月中調査分
富士重工業株式会社	インプレッサ	E-GF8	1			10	1～12月中調査分
富士重工業株式会社	インプレッサ	GH-GDB	1			9	1～12月中調査分
富士重工業株式会社	ヴィヴィオ	E-KK3	1			11	1～12月中調査分
富士重工業株式会社	ヴィヴィオ	E-KK4	1			1	1～3月中調査分
富士重工業株式会社	サンバー	TV1G51R	1			9	1～12月中調査分
富士重工業株式会社	サンバー	V-KS3	1			12	1～12月中調査分
富士重工業株式会社	サンバー	V-KS4	1			1	1～3月中調査分
富士重工業株式会社	サンバー	V-KS4	1			10	1～12月中調査分

富士重工業株式会社	サンバー	V-KV3	1			8	1～9月中調査分
富士重工業株式会社	サンバー	不明	2		(該当件数は1件である。)	2	1～3月中調査分
					(該当件数は1件である。)	5	1～6月中調査分
富士重工業株式会社	フォレスター	GF-SF5	1			10	1～12月中調査分
富士重工業株式会社	レガシィ	GF-BE5	1			9	1～9月中調査分
(仏)プジョー社	プジョー206	GF-T16L4	1			10	1～12月中調査分
(仏)プジョー社	プジョー307	不明	1			7	1～9月中調査分
(独)ボルシェ社	911	964A	1			1	1～12月中調査分
(独)ボルシェ社	928	E-928	1			9	1～12月中調査分
(瑞)ボルボ社	ボルボ850	E-8B5252W	1			5	1～6月中調査分
(瑞)ボルボ社	ボルボ940	E-9B230W	1			8	1～9月中調査分
(瑞)ボルボ社	ボルボV40	GF-4B4204W	1			12	1～12月中調査分
本田技研工業株式会社	アクティ	V-HH4	1			11	1～12月中調査分
本田技研工業株式会社	エアウェイブ	DBA-GJ2 L15A	1			4	1～6月中調査分
本田技研工業株式会社	SM-X	不明	1			4	1～12月中調査分
本田技研工業株式会社	オデッセイ	DBA-RB2	1			11	1～12月中調査分
本田技研工業株式会社	オデッセイ	LA-RA7	1			10	1～12月中調査分
本田技研工業株式会社	ジャイロキャノピー (原動機付自転車)	JBH-TA03	1			10	1～12月中調査分
本田技研工業株式会社	ジャイロキャノピー (原動機付自転車)	TA02	1			8	1～9月中調査分
本田技研工業株式会社	ステップワゴン	DBA-RG2	1			3	1～3月中調査分

本田技研工業株式会社	ステップワゴン	E-RF1	1			10	1～12月中調査分
本田技研工業株式会社	ステップワゴン	GF-RF1	1			10	1～12月中調査分
本田技研工業株式会社	スペイシー125 (自動二輪車)	JF04	1			11	1～12月中調査分
本田技研工業株式会社	CBR250R (自動二輪車)	不明	1			2	1～12月中調査分
本田技研工業株式会社	CR-V	LA-RD4	1			9	1～12月中調査分
本田技研工業株式会社	Z	GF-PA1	1			1	1～12月中調査分
本田技研工業株式会社	バモスホビオ	GBD-HJ2	1			9	1～9月中調査分
本田技研工業株式会社	フィット	DAA-GP1	1			5	1～12月中調査分
本田技研工業株式会社	フィット	LA-GD1	1			7	1～9月中調査分
本田技研工業株式会社	ホンダオブアメリカ	GF-UA4	1			3	1～12月中調査分
本田技研工業株式会社	ライフ	DBA-JC1	1			12	1～12月中調査分
本田技研工業株式会社	ライフ	GF-JB2	1			2	1～3月中調査分
マツダ株式会社	MPV	DBA-LY3P	1			12	1～12月中調査分
マツダ株式会社	RX-7	E-SA22C	1			4	1～6月中調査分
マツダ株式会社	スクラム	ABA-DG64W	1			10	1～12月中調査分
マツダ株式会社	デミオ	DW3W	1			6	1～12月中調査分
マツダ株式会社	ボンゴフレンディ	不明	1			10	1～12月中調査分
三菱自動車工業株式会社	アイ	CBA-HA1W	1			4	1～12月中調査分
三菱自動車工業株式会社	eKワゴン	DBA-H81W	1			8	1～9月中調査分
三菱自動車工業株式会社	eKワゴン	LA-H81W	1			1	1～6月中調査分

三菱自動車工業株式会社	エアトレック	TA-CU2W	1			4	1～12月中調査分
三菱自動車工業株式会社	シャリオグランディス	GF-N84WLRPC	1			7	1～12月中調査分
三菱自動車工業株式会社	シャリオグランディス	GF-N94W	1			6	1～9月中調査分
三菱自動車工業株式会社	シャリオグランディス	N84WLRXC1	1			1	1～3月中調査分
三菱自動車工業株式会社	タウンボックス	ABA-U62W	2		(該当件数は1件である。)	5	1～6月中調査分
					(該当件数は1件である。)	11	1～12月中調査分
三菱自動車工業株式会社	デリカ	GF-PA4W	1			7	1～12月中調査分
三菱自動車工業株式会社	デリカ	KC-P25T	1			6	1～12月中調査分
三菱自動車工業株式会社	デリカスペースギア	GF-PD6W	1			8	1～12月中調査分
三菱自動車工業株式会社	トッポBJ	GF-H42A	1			1	1～12月中調査分
三菱自動車工業株式会社	トッポBJ	H42V	1			5	1～6月中調査分
三菱自動車工業株式会社	パジェロ	KD-V46WG	1			6	1～12月中調査分
三菱自動車工業株式会社	パジェロミニ	E-H56A	2		(該当件数は1件である。)	10	1～12月中調査分
					(該当件数は1件である。)	12	1～12月中調査分
三菱自動車工業株式会社	パジェロミニ	GF-H58A	1			5	1～12月中調査分
三菱自動車工業株式会社	ブラボー	V-U44V	1			6	1～12月中調査分
三菱自動車工業株式会社	ミニカトッポ	GF-H42A	1			8	1～12月中調査分
三菱自動車工業株式会社	ミニキャブ	GBD-U62T	1			7	1～12月中調査分
三菱自動車工業株式会社	ミニキャブ	GD-U61V	2		(該当件数は1件である。)	5	1～6月中調査分
					(該当件数は1件である。)	12	1～12月中調査分

三菱自動車工業株式会社	ミニキャブ	LE-U61T	1			10	1～12月中調査分
三菱自動車工業株式会社	ミニキャブ	V-U42T	1			7	1～9月中調査分
三菱自動車工業株式会社	ランサー	GF-CP9A	1			9	1～12月中調査分
三菱自動車工業株式会社	冷凍車	KC-FU540UZ	1			9	1～12月中調査分
三菱ふそうトラック・バス株式会社	キャンター	KK-FE73EB	1			5	1～12月中調査分
三菱ふそうトラック・バス株式会社	キャンター	KK-FE73EEN	1			9	1～9月中調査分
三菱ふそうトラック・バス株式会社	キャンター	KK-FE82EE	1			8	1～9月中調査分
三菱ふそうトラック・バス株式会社	キャンター	KK-FE83EEN	1			12	1～12月中調査分
三菱ふそうトラック・バス株式会社	キャンター	PA-FE73DB	1			2	1～12月中調査分
三菱ふそうトラック・バス株式会社	キャンター	PA-FG70DBD	1			8	1～9月中調査分
三菱ふそうトラック・バス株式会社	スーパーグレート	BDG-FU54JZ	1			12	1～12月中調査分
三菱ふそうトラック・バス株式会社	スーパーグレート	KL-FP54JDR	1			7	1～9月中調査分
三菱ふそうトラック・バス株式会社	スーパーグレート	KL-FU50JJX	1			12	1～12月中調査分
三菱ふそうトラック・バス株式会社	スーパーグレート	PJ-FV50JX	1			12	1～12月中調査分
三菱ふそうトラック・バス株式会社	トラクタ	PJ-FP54JDR	1			8	1～12月中調査分
三菱ふそうトラック・バス株式会社	ファイター	KC-FK619K	1			3	1～12月中調査分
三菱ふそうトラック・バス株式会社	ファイター	KC-FK622K	1			7	1～9月中調査分
三菱ふそうトラック・バス株式会社	ファイター	KK-FK71HE	1			1	1～3月中調査分
三菱ふそうトラック・バス株式会社	ファイター	KK-FK71HJ	1			4	1～12月中調査分
三菱ふそうトラック・バス株式会社	ファイター	KL-FK61FKZ	1			1	1～3月中調査分

三菱ふそうトラック・バス株式会社	ファイター	PA-FK61RD	1			9	1～12月中調査分
三菱ふそうトラック・バス株式会社	ファイター	不明	1			3	1～3月中調査分
三菱ふそうトラック・バス株式会社	油圧ショベル	KL-FS50JVZ	1			12	1～12月中調査分
株式会社諸岡	不整地運搬車	MST-1100	1			4	1～6月中調査分
ヤンマー株式会社	田植機	Pe-40R	1			6	1～9月中調査分
ヤンマー株式会社	トラクター	AF-170	1			9	1～12月中調査分
ヤンマー株式会社	トラクター	F235D	1			7	1～12月中調査分
ヤンマー株式会社	トラクター	FX285	1			10	1～12月中調査分
ヤンマー株式会社	トラクター	RS-270	1			7	1～9月中調査分
UDトラックス株式会社	高速バス	KC-RA531RBN	1			9	1～9月中調査分
UDトラックス株式会社	コンドル	BDG-MK36C	1			5	1～6月中調査分
UDトラックス株式会社	コンドル	KK-MK262LH	1			11	1～12月中調査分
UDトラックス株式会社	スペースランナー	KC-RM211GAN改	1			7	1～9月中調査分
UDトラックス株式会社	トラクター	KL-CK482BAT	1			2	1～3月中調査分
UDトラックス株式会社	ビッグサム	KL-CD48ZVH	2		(該当件数は1件である。)	1	1～3月中調査分
					(該当件数は1件である。)	1	1～12月中調査分
UDトラックス株式会社	ビッグサム	KL-CG48ZWV	1			10	1～12月中調査分
UDトラックス株式会社	ビッグサム	KL-CW48E	1			3	1～12月中調査分
輸送機工業株式会社	ユソーキ	YJV3001	1			7	1～9月中調査分
(英)旧ローバー社	ミニ	E-XN12A	1			10	1～12月中調査分

不明	キャンピングトレーラ	不明	1			8	1～9月中調査分
不明	トレーラー	不明	1			4	1～6月中調査分
不明	不明	不明	30		(該当件数は1件である。)	1	1～6月中調査分
					(該当件数は1件である。)	1	1～12月中調査分
				死者(2名)が発生している火災である。	(該当件数は1件である。)	2	1～6月中調査分
					(該当件数は2件である。)	3	1～6月中調査分
					(該当件数は4件である。)	4	1～6月中調査分
					(該当件数は5件である。)	5	1～6月中調査分
					(該当件数は2件である。)	5	1～9月中調査分
					(該当件数は1件である。)	5	1～12月中調査分
					(該当件数は3件である。)	6	1～6月中調査分
					(該当件数は3件である。)	7	1～9月中調査分
					(該当件数は3件である。)	8	1～9月中調査分
					(該当件数は1件である。)	8	1～12月中調査分
					(該当件数は1件である。)	9	1～9月中調査分
					(該当件数は1件である。)	9	1～12月中調査分
	(該当件数は1件である。)	12	1～12月中調査分				
合計			378	うち1件で死者(2名)が発生している。			

(注)型式欄の「改」は、車両の一部を改造したものを表す

平成24年1月～12月中の電気用品火災の一覧表

参考資料2

表2-1:製品の不具合により発生したと判断される火災

※製品の不具合により発生したと判断される火災143件を以下に示している(該当件数、製造事業者等名50音順)。

製造事業者等名	製品名	型式	該当件数	死者の発生状況	備考	発生日	公表
株式会社アイエン	携帯用充電器	AI9DN52	1			8	1～12月中調査分
アキテーヌジャパン株式会社(輸入事業者)	電気ストーブ	HH585B-01	1		下記の社告により示された不具合によるものである。 【事業者HP】 http://aqjapan.web3plus.net/	11	1～12月中調査分
(米)アップル社	携帯用音楽再生プレーヤー	iPod nano(第1世代)	4		(該当件数は1件である。) 下記の社告により示された不具合によるものである。 【事業者HP】 http://www.apple.com/jp/support/ipodnano_replacement/	7	1～9月中調査分
					(該当件数は1件である。) 下記の社告により示された不具合によるものである。 【事業者HP】 http://www.apple.com/jp/support/ipodnano_replacement/	8	1～9月中調査分
					(該当件数は1件である。) 下記の社告により示された不具合によるものである。 【事業者HP】 http://www.apple.com/jp/support/ipodnano_replacement/	9	1～12月中調査分
					(該当件数は1件である。) 下記の社告により示された不具合によるものである。 【事業者HP】 http://www.apple.com/jp/support/ipodnano_replacement/	11	1～12月中調査分
(米)アップル社	携帯用音楽再生プレーヤー	iPod nano(第2世代)	1			8	1～12月中調査分
アトラス技研株式会社	蛍光灯	TAL-40N-Hf	1			6	1～6月中調査分
アネスト岩田キャンベル株式会社	エアーコンプレッサー	HX4004	1		下記の社告により示された不具合によるものである。 【事業者HP】 http://www.anest-iwata.co.jp/HX4004	12	1～12月中調査分
イー・ピー・アイ・株式会社	アイロン	SG5888B	1		下記の社告により示された不具合によるものである。 【事業者HP】 http://www.epi-inter.com/pg63.html	5	1～6月中調査分
(有)石山製作所	ネオンサイン	7U-C	1			10	1～12月中調査分
岩崎電気株式会社	照明器具	PF42SRS1A-10T	1			12	1～12月中調査分
岩谷産業株式会社	電子レンジ	IM-574	1		下記の社告により示された不具合によるものである。 【事業者HP】 http://www.iwatani.co.jp/jpn/top_info/detail.php?idx=8	11	1～12月中調査分
岩谷産業株式会社	電子レンジ	IM-575	1		下記の社告により示された不具合によるものである。 【事業者HP】 http://www.iwatani.co.jp/jpn/info/info080414_3.html	6	1～6月中調査分
株式会社インターセントラル	オイルヒーター	CBH-500	1			3	1～6月中調査分
株式会社インターセントラル	電気ストーブ	SH-1000	1			2	1～6月中調査分
株式会社永泰産業(輸入事業者)	電気こんろ	TIH101	1		下記の社告により示された不具合によるものである。 【事業者HP】 http://www.eitai-sangyo.co.jp/attention.html	8	1～12月中調査分

株式会社エス・ティー・イー	LED電球	JSD1107CB	1			12	1～12月中 調査分
(韓)LG社	冷蔵庫	LR-A17PS	3		(該当件数は1件である。) 下記の社告により示された不具合によるものである。 【事業者HP】 http://www.lg.com/jp/press-release/article/recall.jsp	6	1～12月中 調査分
					(該当件数は1件である。) 下記の社告により示された不具合によるものである。 【事業者HP】 http://www.lg.com/jp/press-release/article/recall.jsp	7	1～9月中 調査分
					(該当件数は1件である。) 下記の社告により示された不具合によるものである。 【事業者HP】 http://www.lg.com/jp/support/support-notice/JPNTC120806004002	8	1～12月中 調査分
(韓)LG社	洗濯乾燥機	WD-E52WP	1		平成21年7月22日に製造事業者等が発表した社告において示された不具合によるものである。 【参考HP】 http://www.meti.go.jp/product_safety/recall/file/090722-1.html	9	1～9月中 調査分
(瑞)エレクトロラックス社	電気ケトル	EEK4000	1			10	1～12月中 調査分
株式会社オークセール	電気ケトル	SEK-100	1			4	1～6月中 調査分
株式会社オーム電機	空気清浄機	AP-510H	1		下記の社告により示された不具合によるものである。 【事業者HP】 http://www.ohmelectric.co.jp/showcase/AP-510/AP-510.html	5	1～6月中 調査分
株式会社オーム電機	蛍光灯	EFA12EL	1			7	1～9月中 調査分
オムロン株式会社	無停電電源装置	POWLI BU75SW	1			3	1～12月中 調査分
株式会社カリタ	コーヒーメーカー	AP-103	1			9	1～9月中 調査分
(仏)グループセブ社	アイロン	GV6600J	1			5	1～6月中 調査分
株式会社グローバルテック	充電式電池	GANGAN FB8800	1		下記の社告により示された不具合によるものである。 【事業者HP】 http://www.g-tech.jp/item_f.html	6	1～6月中 調査分
(独)ケルヒヤー社	掃除機	T12/1	1			8	1～9月中 調査分
小泉成器株式会社	電子レンジ	KRD-0105	1		下記の社告により示された不具合によるものである。 【事業者HP】 http://www.koizumiseiki.co.jp/important/	12	1～12月中 調査分
小泉成器株式会社	電子レンジ	KRD-0106	2		(該当件数は1件である。) 下記の社告により示された不具合によるものである。 【事業者HP】 http://www.seiki.koizumi.co.jp/important/	1	1～3月中 調査分
					(該当件数は1件である。) 下記の社告により示された不具合によるものである。 【事業者HP】 http://www.koizumiseiki.co.jp/important/	3	1～12月中 調査分
株式会社KOUZIRO	デスクトップパソコン	不明	1		下記の社告により示された不具合によるものである。 【事業者HP】 http://www.frontier-k.co.jp/direct/support/s_info_100107.aspx	5	1～6月中 調査分
株式会社コンポジット	オイルヒーター	HYT-029FT	1		下記の社告により示された不具合によるものである。 【事業者HP】 http://www.composite8.com/oilheater/recall/	1	1～6月中 調査分
燦坤日本電器株式会社	電気ストーブ	TSK-5303Q	1		火災原因調査終了後において、下記の社告により同型式製品における不具合が示されたものである。 【事業者HP】 http://www.tsannkuen.jp/tkj/jsp/tkj_web/announce/Announce_5.pdf	1	1～3月中 調査分

燦坤日本電器株式会社	電気ストーブ	UHC-3T	1		下記の社告により示された不具合によるものである。 【事業者HP】 http://www.tsannkuen.jp/tkj/jsp/tkj_web/announce/Announce_4.pdf	3	1～3月中 調査分
株式会社サン自動車工業	車両用蓄電器	ホットイナズマTYPE-MR	1		製造事業者等が、国土交通大臣に対して行った報告により同型式製品の不具合が示されている。 【参考HP】 http://www.mlit.go.jp/report/press/jidosha08_hh_000941.html	4	1～6月中 調査分
三洋電機株式会社	冷蔵・冷凍ショーケース	SMR-SS60FA	1		下記の社告により示された不具合によるものである。 【事業者HP】 http://panasonic.co.jp/sanyo/info/products_safety/saikinkoku.html	3	1～6月中 調査分
三洋電機株式会社	電気カーペット	SYC-PD200	1			10	1～12月中 調査分
三洋電機株式会社	食器洗い乾燥機	DW-S2000	1		下記の社告により示された不具合によるものである。 【事業者HP】 http://panasonic.co.jp/sanyo/info/products_safety/130122.html	9	1～12月中 調査分
三洋電機株式会社	プロジェクター	LP-Z3	1		下記の社告により示された不具合によるものである。 【事業者HP】 http://panasonic.jp/support/info/ZA.html	7	1～12月中 調査分
三洋電機株式会社 (三洋ハイアールブランド)	洗濯機	HSW-50S3	2		(該当事件数は1件である。) 下記の社告により示された不具合によるものである。 【事業者HP】 http://www.haier.com/jp/support/haier_washing_machine/index.shtml	2	1～3月中 調査分
					(該当事件数は1件である。) 下記の社告により示された不具合によるものである。 【事業者HP】 http://www.haier.com/jp/support/haier_washing_machine/index.shtml	12	1～12月中 調査分
株式会社ジーワン・トレード	電気湯たんぽ	MK-11	1			2	1～3月中 調査分
ジェックス株式会社	観賞魚用ヒーター	GEX コンパクトスリムオート ヒーター300W	2		(該当事件数は1件である。) 下記の社告により示された不具合によるものである。 【事業者HP】 http://www.gex-fp.co.jp/safety/00.html	1	1～3月中 調査分
					(該当事件数は1件である。) 下記の社告により示された不具合によるものである。 【事業者HP】 http://www.gex-fp.co.jp/safety/00.html	2	1～3月中 調査分
ジェックス株式会社	観賞魚用ヒーター	GEX ICオートヒータートラ スィ300W	3		下記の社告により示された不具合によるものである。 【事業者HP】 http://www.gex-fp.co.jp/safety/00.html	1	1～3月中 調査分
シャープ株式会社	冷蔵庫	SJ-E30B(-C)	1		下記の社告により示された不具合によるものである。 【事業者HP】 http://www.sharp.co.jp/support/announce/sj_info_1105.html	1	1～3月中 調査分
シャープ株式会社	冷蔵庫	SJ-EX447(-H)	1		下記の社告により示された不具合によるものである。 【事業者HP】 http://www.sharp.co.jp/support/announce/sj_info_120416.html	9	1～12月中 調査分
シャープ株式会社	冷蔵庫	SJ-WA35C	1		下記の社告により示された不具合によるものである。 【事業者HP】 http://www.sharp.co.jp/support/announce/sj_info_120416.html	6	1～9月中 調査分
シャープ株式会社	冷蔵庫	SJ-WA35C-C	1		下記の社告により示された不具合によるものである。 【事業者HP】 http://www.sharp.co.jp/support/announce/sj_info_1105.html	10	1～12月中 調査分
シャープ株式会社	冷蔵庫	SJ-WE38A-G	1		下記の社告により示された不具合によるものである。 【事業者HP】 http://www.sharp.co.jp/corporate/news/120416-a.html	2	1～3月中 調査分
シャープ株式会社	太陽光発電システム	JH40F	1			3	1～12月中 調査分
シャープ株式会社	洗濯乾燥機	ES-WD741	1			12	1～12月中 調査分
株式会社ジューキ	ミシン	EF205	1			9	1～12月中 調査分

セイコースポーツライフ株式会社	シェーバー用充電器	RC01	2		(該当事数は1件である。) 下記の社告により示された不具合によるものである。 【事業者HP】 http://www.seiko-sl.co.jp/information.html	6	1～6月中 調査分
					(該当事数は1件である。) 下記の社告により示された不具合によるものである。 【事業者HP】 http://www.seiko.co.jp/information/importantdetail.php?id=2009032614192401	10	1～12月中 調査分
星和電機株式会社	蛍光灯	FGAA40246	1			8	1～9月中 調査分
株式会社セラヴィ	電気ストーブ	CLV-044	1			3	1～6月中 調査分
(韓)SELLATECH社(倒産)	電気ストーブ	YH-8000(B)	2	うち1件は死者(1名)が 発生している火災で ある。	(該当事数は1件である。) 輸入事業者:株式会社優(倒産) 輸入事業者が倒産したため、販売事業者が自主回収をおこなっている。 【参考HP】 http://www.caa.go.jp/safety/pdf/120227kouhyou_1.pdf	1	1～3月中 調査分
					(該当事数は1件である。) 輸入事業者:株式会社優(倒産) 輸入事業者が倒産したため、販売事業者が自主回収をおこなっている。 【参考HP】 http://www.caa.go.jp/safety/pdf/120227kouhyou_1.pdf	10	1～12月中 調査分
象印マホービン株式会社	コーヒーメーカー	EC-YM60	1			3	1～12月中 調査分
象印マホービン株式会社	食器洗い乾燥機	BW-E35	1		下記の社告により示された不具合によるものである。 【事業者HP】 http://www.zojirushi.co.jp/toiwase/bwe_kinkoku.html	9	1～9月中 調査分
(韓)大宇電子社	洗濯機	KWM-45W	1			10	1～12月中 調査分
ダイキン工業株式会社	エアコン	RA225GX	1		下記の社告により示された不具合によるものである。 【事業者HP】 http://www.daikin.co.jp/taisetsu/2004/041019_r/index.html	11	1～12月中 調査分
ダイキン工業株式会社	エアコン (室外機)	AR2506DX	1		下記の社告により示された不具合によるものである。 【事業者HP】 http://www.daikin.co.jp/taisetsu/2004/041019_r/index.html	9	1～12月中 調査分
ダイキン工業株式会社	エアコン (室外機)	RYJ280L	1		下記の社告により示された不具合によるものである。 【事業者HP】 http://www.daikin.co.jp/taisetsu/2009/090901/index.html	4	1～6月中 調査分
ダイキン工業株式会社	空気清浄機	ACM75H-W	1		下記の社告により示された不具合によるものである。 【事業者HP】 http://www.daikin.co.jp/taisetsu/2010/100409/index.html/	10	1～12月中 調査分
ダイキン工業株式会社	空気清浄機	MC709-W	1		下記の社告により示された不具合によるものである。 【事業者HP】 http://www.daikin.co.jp/taisetsu/2010/100409/index.html	8	1～9月中 調査分
ダイキン工業株式会社	空気清浄機	MCK75K-P	1			6	1～6月中 調査分
ダイキン工業株式会社	空気清浄機	MCZ65J-W	1		下記の社告により示された不具合によるものである。 【事業者HP】 http://www.daikin.co.jp/taisetsu/2012/120203/index.html	5	1～6月中 調査分
タカラベルモント株式会社	スチーマー	SD-300S	1			12	1～12月中 調査分
ツインバード工業株式会社	空気清浄機	AC-4311	1			10	1～12月中 調査分
ツインバード工業株式会社	空気清浄機	AC-4315	1			11	1～12月中 調査分
株式会社津田商事	投げ込み湯沸器	TSE-22-T(HI)	1		下記の社告により示された不具合によるものである。 【事業者HP】 http://www.tsudatrd.net/info.html#notices	11	1～12月中 調査分

テクノフロンティア (輸入事業者)	配線用変換器	XY-21B	1			12	1~12月中 調査分
株式会社デバイススタイルホールディングス	コーヒーマーカー	CA-3S	1			2	1~3月中 調査分
デル株式会社	デスクトップパソコン	Dimension2400c	1		製造事業者等が発表した社告等により示された不具合によるものである。 【参考HP】 http://www.caa.go.jp/safety/pdf/120619kouhyou_1.pdf	5	1~6月中 調査分
株式会社東芝	テレビ	42Z2	1			9	1~9月中 調査分
株式会社東芝	電子レンジ	ER-FE44	1			1	1~3月中 調査分
東芝キャリア株式会社	エアコン	RAS-406LDR	2		下記の社告により示された不具合によるものである。 【事業者HP】 http://www.toshiba-carrier.co.jp/info/article/article-02.htm	7	1~9月中 調査分
東芝キャリア株式会社	エアコン	RAS-506LDR	1		下記の社告により示された不具合によるものである。 【事業者HP】 http://www.toshiba-carrier.co.jp/	9	1~12月中 調査分
東芝ライテック株式会社	電撃殺虫器	TEK-20212-GL17	1		下記の社告により示された不具合によるものである。【事業者HP】 http://www.tlt.co.jp/tlt/information/seihin/notice/safety/20070918_toskiller/20070918_toskiller.htm	3	1~6月中 調査分
東芝ライテック株式会社	誘導灯	FBK-4107-100H	1		下記の社告により示された不具合によるものである。【事業者HP】 http://www.tlt.co.jp/tlt/information/seihin/notice/safety/20060221_youdou/20060221_youdou.htm	10	1~12月中 調査分
株式会社ナック(輸入事業者)	ウォーターサーバー	YO-01L	1			4	1~6月中 調査分
株式会社ナック (輸入事業者)	ウォーターサーバー	YO-01S	1			7	1~12月中 調査分
ニチワ電機株式会社	電気フライヤー	SEFD-18W	1		下記の社告により示された不具合によるものである。 【事業者HP】 http://www.nichiwadenki.co.jp/news/index.html	2	1~3月中 調査分
ニチワ電機株式会社	電気フライヤー	SEFD-23	1		下記の社告により示された不具合によるものである。 【事業者HP】 http://www.nichiwadenki.co.jp/news/index.html	7	1~9月中 調査分
株式会社ニトリ	電気こたつ	NST-75-2WH	1			3	1~6月中 調査分
株式会社日本イトミック	電気湯沸器	DE-10-N	1		火災原因調査終了後において、下記の社告により同型式製品における不具合が示されたものである。 【事業者HP】 http://www.itomic.co.jp/catalog/oshirase/201210-DE_oshirase.pdf	1	1~3月中 調査分
株式会社日本イトミック	電気湯沸器	DE-15-N	2		(該当件数は1件である。) 火災原因調査終了後において、下記の社告により同型式製品における不具合が示されたものである。 【事業者HP】 http://www.itomic.co.jp/catalog/oshirase/201210-DE_oshirase.pdf	5	1~6月中 調査分
					下記の社告により示された不具合によるものである。 【事業者HP】 http://www.itomic.co.jp/catalog/oshirase/201210-DE_oshirase.pdf	5	1~12月中 調査分
日本エイサー株式会社	ノートパソコン	M-2421J	1			5	1~6月中 調査分
株式会社ハーマン	食器洗い乾燥機	FB4503PC	1		下記の社告により示された不具合によるものである。 【事業者HP】 http://www.harman.co.jp/important/jisyutenken/2012/09/post-16.html	7	1~9月中 調査分

(中)ハイアール社	洗濯機	JW-Z45A	2	(該当件数は1件である。) 下記の社告により示された不具合によるものである。 【事業者HP】 http://www.haier.com/jp/support/haier_washing_machine/index.shtml	1	1~3月中 調査分
				(該当件数は1件である。) 下記の社告により示された不具合によるものである。 【事業者HP】 http://www.haier.com/jp/support/haier_washing_machine/index.shtml	6	1~6月中 調査分
(中)ハイアール社	洗濯機	JW-Z50C	1		7	1~9月中 調査分
株式会社ハウステック	電気こんろ	HK-1102	1	下記の社告により示された不具合によるものである。 【事業者HP】 http://www.housetec.co.jp/topics/070703.html	4	1~6月中 調査分
パナソニック株式会社	エアコン (室外機)	CU-AX226A	1		7	1~12月中 調査分
パナソニック株式会社	照明器具	不明	1		4	1~6月中 調査分
パナソニック株式会社	除湿機	F-YHB100	1	火災原因調査終了後において、下記の社告により同型式製品における不具合が示されたものである。 【事業者HP】 http://panasonic.co.jp/es/peses/info/important/12052401.html	3	1~3月中 調査分
パナソニック株式会社	食器洗い乾燥機	NP-BM1	2	(該当件数は1件である。)	9	1~12月中 調査分
				(該当件数は1件である。)	11	1~12月中 調査分
パナソニック株式会社	電気カーペット	DR5201	1		11	1~12月中 調査分
パナソニック株式会社	電気こんろ	KZ-K221A	1		10	1~12月中 調査分
パナソニック株式会社	電気こんろ	KZ-MSW32A	1		8	1~9月中 調査分
パナソニック株式会社	電気こんろ	NK-1102	1	下記の社告により示された不具合によるものである。 【事業者HP】 http://panasonic.co.jp/ha/info/important/cooking/index.htm	8	1~9月中 調査分
パナソニック株式会社	電子レンジ	NE-AT70	1	下記の社告により示された不具合によるものである。 【事業者HP】 http://panasonic.co.jp/corp/news/official.data/data.dir/jn070530-1/jn070530-1.html	4	1~6月中 調査分
パナソニック株式会社	電子レンジ	NE-SS23	1		8	1~12月中 調査分
パナソニック株式会社	パネルヒーター	DC-2456P	1	下記の社告により示された不具合によるものである。 【事業者HP】 http://panasonic.co.jp/ap/info/important/desk_heater/index.htm	5	1~6月中 調査分
パナソニック株式会社 エコソリューションズ社	照明器具	SQ-LQ520-S	1		10	1~12月中 調査分
パナソニック株式会社 (本田技研工業株式会社ブランド)	カーナビゲーション	VXM-128VSX	1		7	1~9月中 調査分
ピーコック魔法瓶工業株式会社	電気ポット	WLP-30	1		11	1~12月中 調査分

日立アプライアンス株式会社	電気こんろ	HT-1250	2	(該当事数は1件である。) 下記の社告により示された不具合を原因とした火災である。 【事業者HP】 http://www.hitachi.co.jp/information/support_070720a/index.html	2	1~3月中 調査分
				(該当事数は1件である。) 下記の社告により示された不具合を原因とした火災である。 【事業者HP】 http://www.hitachi.co.jp/information/support_070720a/index.html	3	1~3月中 調査分
日立アプライアンス株式会社	電気こんろ	HT-1290	1	下記の社告により示された不具合によるものである。 【事業者HP】 http://kadenfan.hitachi.co.jp/ch_info/	11	1~12月中 調査分
日立アプライアンス株式会社	電気こんろ	HT-1500	1	下記の社告により示された不具合を原因とした火災である。 【事業者HP】 http://www.hitachi.co.jp/information/support_070720a/index.html	2	1~3月中 調査分
日立アプライアンス株式会社	電気こんろ	HTW-4DA	1	火災原因調査終了後において、下記の社告により示された不具合によるものである。 【事業者HP】 http://kadenfan.hitachi.co.jp/ht/index.htm#headerArea	10	1~12月中 調査分
株式会社日立産機システム	小型空気圧縮機	PA1800V	1	下記の社告により示された不具合によるものである。 【事業者HP】 http://www.hitachi-ies.co.jp/topics/2012/0629.htm	5	1~9月中 調査分
株式会社日立製作所	洗濯乾燥機	WD-63A	1		10	1~12月中 調査分
(米)ヒューレットパッカード社	コンピューター用モニター	L1755	1		2	1~3月中 調査分
(米)ヒューレットパッカード社	コンピューター用モニター	L1955	1		6	1~9月中 調査分
株式会社富士通ゼネラル	エアコン (室外機)	AOE403K	1		6	1~12月中 調査分
株式会社富士通ゼネラル	冷蔵庫	ER-F43MB-G	1	下記の社告により示された不具合によるものである。 【事業者HP】 http://www.fujitsu-general.com/jp/i_info/ref0807/index.html	7	1~9月中 調査分
(伊)マルバー社	洗濯乾燥機	WD1008B	1		5	1~6月中 調査分
株式会社萬品電機製作所 (倒産)	電気こんろ	MDS-113RE	1	平成20年8月1日に製造事業者等(管財人)が発表した社告において、同型品による不具合が示されている。 【参考HP】 http://www.kokusen.go.jp/recall/data/s-20080819_1.html	7	1~9月中 調査分
株式会社萬品電機製作所 (倒産)	電気こんろ	MDS-218RE	1	平成20年8月1日に製造事業者等(管財人)が発表した社告において、同型品による不具合が示されている。 【参考HP】 http://www.kokusen.go.jp/recall/data/s-20080819_1.html	5	1~6月中 調査分
三菱重工業株式会社	エアコン	SRK36ZF-W	1		7	1~9月中 調査分
三菱電機株式会社	電気こんろ	CR-1201A	2	(該当事数は1件である。) 下記の社告により示された不具合によるものである。 【事業者HP】 http://www.mitsubishielectric.co.jp/oshirase/cookingheater/index.html	4	1~6月中 調査分
				(該当事数は1件である。) 下記の社告により示された不具合によるものである。 【事業者HP】 http://www.mitsubishielectric.co.jp/oshirase/cookingheater/index.html	6	1~6月中 調査分
三菱電機株式会社	浴室暖房乾燥機	UH-2A	1	下記の社告により示された不具合によるものである。 【事業者HP】 http://www.mitsubishielectric.co.jp/oshirase/yokushitsukanki/index.html	3	1~3月中 調査分
三ツ星貿易株式会社 (輸入事業者)	冷凍庫	MD-850FF	1		10	1~12月中 調査分
株式会社ユーイング (輸入事業者)	加湿器	ML-550MF	1	下記の社告により示された不具合によるものである。 【事業者HP】 http://www.uing.u-tc.co.jp/announce/doc/a10011801.html	12	1~12月中 調査分

株式会社ユーイング	電気カーペット	FC-2J	1			6	1～12月中調査分
株式会社ユーイング	電気ストーブ	MDS-1200CT	1		下記の社告により示された不具合によるものである。 【事業者HP】 http://www.uing.u-tc.co.jp/announce/doc/a06000001.html	1	1～9月中調査分
株式会社リックス	携帯用充電器	RX-LBAC14UBK	1			1	1～3月中調査分
ルートロンアスカ株式会社	調光器	GP-4-2L-JA	1			11	1～12月中調査分
ロワ・ジャパン有限会社 (輸入事業者)	バッテリーパック (ノートパソコン用)	AL23-901	1			4	1～6月中調査分
合 計			143	うち1件は死者(1名)が発生している火災である。			

平成24年1月～12月中の電気用品火災の一覧表

表2-2: 原因を特定できない火災

※原因を特定できない火災264件を以下に示している(製造事業者等名50音順)。

製造事業者等名	製品名	型式	該当件数	備考		発生日	公表
				死者の発生状況			
株式会社アイアン (輸入事業者・倒産)	電気ストーブ	IR-4407	1			4	1～9月中調査分
株式会社アイアン (輸入事業者・倒産)	電気ストーブ	IR-4619	1			1	1～12月中調査分
アイシン精機株式会社	温水洗浄便座	CW-531	1			4	1～6月中調査分
アイリスオーヤマ株式会社	オーブントースター	EOT-1000	1			2	1～12月中調査分
(米)アップル社	携帯用音楽再生プレーヤー	iPod nano(第1世代)	1			7	1～12月中調査分
(米)アップル社	携帯用音楽再生プレーヤー	iPod nano(第2世代)	1			11	1～12月中調査分
アマノ株式会社	集塵機	VN-45SD	1			1	1～3月中調査分
アルファックス・コイズミ株式会社	冷風機	ACF-203	1			7	1～12月中調査分
アンデス電気株式会社	空気清浄機	BF-Z806A	1			2	1～3月中調査分
(有)いずみ創美	ネオン灯	不明	1			9	1～12月中調査分

株式会社イチムラグループ	電気式床暖房	SV-16	1			11	1～12月中 調査分
伊藤超短波株式会社	電気治療器	ビーオス9000	1			2	1～9月中 調査分
岩谷産業株式会社	電子レンジ	IM-570	1			8	1～9月中 調査分
株式会社インターセントラル	パネルヒーター	NPA-1250	1			5	1～12月中 調査分
(韓)INFOMARK社	モバイルルータ	IMW-C910W	1			5	1～6月中 調査分
株式会社エース電研	パチンコ台	CRAイタズラなKiss SR4+	1			1	1～3月中 調査分
エナーテック株式会社 (輸入事業者)	ラインヒーター	UEH-4	1			12	1～12月中 調査分
NECライティング株式会社	蛍光灯	FCL32EX-D/30-X	1			7	1～9月中 調査分
NECライティング株式会社	照明器具	8LV243SG	1			3	1～12月中 調査分
株式会社エフ・アイ・シー (倒産)	ウォーターサーバー	FMB-100	1			10	1～12月中 調査分
(韓)LG社	コンピューター用モニター	IPS235G-BN	1			5	1～12月中 調査分
(韓)LG社	洗濯機	WD-D50W	1			2	1～12月中 調査分
株式会社エルテック (輸入事業者)	電気ボイラー	TRB-8	1			2	1～3月中 調査分
(瑞)エレクトロラックス社	衣類乾燥機	EDE405M	1			8	1～9月中 調査分
エレコム株式会社	延長コード	不明	1			4	1～12月中 調査分
オーデリック株式会社	照明器具	OD058044	1			4	1～12月中 調査分
オンキヨー株式会社	ホームシアターシステム	DHT-S2	1			10	1～12月中 調査分
オンキヨーデジタルソリューションズ 株式会社	ノートパソコン	AL7180A	1			2	1～3月中 調査分
北沢産業株式会社	電気グリドル	ER-1501	1			4	1～6月中 調査分
共立プラント工業株式会社	ドウコンディショナー	St.DC-32-1-1	1			4	1～12月中 調査分

クレオ工業株式会社	パネルヒーター	NN8920	1			3	1～6月中調査分
(愛)グレン・ディンプレックス社	オイルヒーター	ROF14J	1			1	1～12月中調査分
恵安株式会社	スピーカー	N4-20U05-BK	1			5	1～12月中調査分
コイズミ照明株式会社	照明器具	不明	1			12	1～12月中調査分
小泉成器株式会社	電気あんか	KHA-0621	1			6	1～6月中調査分
小泉成器株式会社	電気ストーブ	KKS-1270/W	1			11	1～12月中調査分
株式会社コスモライフ (輸入事業者)	ウォーターサーバー	WBF-1000S	1			6	1～6月中調査分
コナミ株式会社	メダルゲーム機	ファンタジックフィーバー3 トゥインクルフェアリーテイル	1			10	1～12月中調査分
株式会社コロナ	電気ストーブ	DH-1108R	1			12	1～12月中調査分
サナーエレクトロニクス株式会社	照明器具	SCL-7021ZP-6	1			9	1～12月中調査分
三化工業株式会社	電気こんろ	SPH-231S	1			4	1～6月中調査分
燦坤日本電器株式会社	電気ストーブ	FS-850(BK)	1			1	1～3月中調査分
燦坤日本電器株式会社	電気ストーブ	TSK-5328CT	1			11	1～12月中調査分
サンソニック株式会社 (輸入事業者)	電気こんろ	不明	1			3	1～12月中調査分
サンデン株式会社	冷蔵庫	不明	1			12	1～12月中調査分
三洋電機株式会社	衣類乾燥機	CD-EC551	1			7	1～12月中調査分
三洋電機株式会社	エアコン	SAP-A22X	1			2	1～3月中調査分
三洋電機株式会社	エアコン	SPW-SH71R	1			10	1～12月中調査分
三洋電機株式会社	洗濯乾燥機	AWD-E105ZA	1			9	1～12月中調査分
三洋電機株式会社	冷蔵庫	NR-D232	1			12	1～12月中調査分

三洋電機株式会社	冷風機	SAD-102HR	1			10	1～12月中 調査分
三洋電機株式会社	冷風機	SAD-103HR	1			2	1～12月中 調査分
サンワサプライ株式会社	ワットモニター	TAP-TST8	1			2	1～6月中 調査分
シーメンスジャパン株式会社 (輸入事業者)	整流器	レゾナントコンバータマーク2	1			9	1～12月中 調査分
株式会社ジーワン・トレード	電気湯たんぽ	FR-15	1			1	1～6月中 調査分
ジェックス株式会社	観賞魚用クーラー	GXC-401X	1			6	1～9月中 調査分
ジェックス株式会社	観賞魚用ヒーター	SX-003	1			10	1～12月中 調査分
(韓)ジェネシス社	コーヒー焙煎機	CBR-101	1			11	1～12月中 調査分
シチズンマシナリーミヤノ株式会社	NC旋盤	Miyano BNC-34T	1			3	1～12月中 調査分
シャープ株式会社	エアコン (室外機)	AU-H28FX Y	1			4	1～12月中 調査分
シャープ株式会社	エアコン (室外機)	AY-G25G	1			7	1～12月中 調査分
シャープ株式会社	洗濯機	不明	1			2	1～3月中 調査分
シャープ株式会社	テレビ	25C-DJ1	1			8	1～9月中 調査分
シャープ株式会社	ノートパソコン	PC-MP5BG7	1			7	1～9月中 調査分
株式会社昭和	油圧プレス機	SW-770型	1			11	1～12月中 調査分
昭和鉄工株式会社	循環温浴システム	SA-24	1			12	1～12月中 調査分
株式会社スイデン	扇風機	SF-45CS-1V	1			8	1～12月中 調査分
株式会社千住	電気カーペット	EC-K454	1			12	1～12月中 調査分
株式会社千住	電気ストーブ	PH-280	1			12	1～12月中 調査分
象印マホービン株式会社	電子レンジ	ES-D105	1			9	1～9月中 調査分

総和工業株式会社	園芸用電気温風機	SF-1003A型	1			1	1～12月中調査分
株式会社ソーケンメディカル	電気磁気医療用タイマー	不明	1			4	1～6月中調査分
ソニー株式会社	ラジオ	ICF-A100V	1			8	1～12月中調査分
(韓)大宇電子社	洗濯機	DWA-P46L	1			1	1～3月中調査分
タイガー魔法瓶株式会社	コーヒーメーカー	ACW-A080	1			8	1～9月中調査分
ダイキン工業株式会社	エアコン	F22HTRS-W	1			1	1～12月中調査分
ダイキン工業株式会社	エアコン	FXYF80GA	1			7	1～12月中調査分
ダイキン工業株式会社	エアコン (室外機)	ATR50LPE7-W	1			10	1～12月中調査分
ダイキン工業株式会社	エアコン (室外機)	R22GNS	1			8	1～9月中調査分
ダイキン工業株式会社	エアコン (室外機)	RA227EX	1			11	1～12月中調査分
ダイキン工業株式会社	エアコン (室外機)	2M685XV	1			10	1～12月中調査分
ダイキン工業株式会社	エアコン (室外機)	不明	1			9	1～9月中調査分
株式会社ダイレイ	冷凍庫	DF-140D2	1			4	1～9月中調査分
高須産業株式会社	換気扇	FT-150	1			1	1～6月中調査分
多摩電子工業株式会社 (輸入事業者)	携帯用充電器 (電池交換式)	T5013IX	1			11	1～12月中調査分
ツインバード工業株式会社	電子レンジ	DR-4215	1			8	1～9月中調査分
テガ三洋工業株式会社	電気こんろ	KAC-SR27DF	1			7	1～9月中調査分
テガ三洋工業株式会社	電気こんろ	TBH-R20K2	1			5	1～6月中調査分
テトラジャパン株式会社	観賞魚用ろ過装置	OT-60	1			6	1～6月中調査分
(伊)デロンギ社	オイルヒーター	091521TEC	1			12	1～12月中調査分

株式会社電響社	電気ストーブ	DS-C808B	1			11	1～12月中 調査分
株式会社ドウシシャ (輸入事業者)	電気ストーブ	HT601M	1			3	1～6月中 調査分
株式会社東芝	エアコン	RAC-A181JFM	1			8	1～12月中 調査分
株式会社東芝	テレビ	32HE1	1	死者(1名)が発生して いる火災である。		9	1～9月中 調査分
東芝キャリア株式会社	エアコン	RAS-201-SKH	1			9	1～12月中 調査分
東芝キャリア株式会社	エアコン (室外機)	RAS-225UAV	1			6	1～12月中 調査分
東芝キャリア株式会社	エアコン (室外機)	ROA-AP635HS	1			8	1～12月中 調査分
東芝ホームアプライアンス株式会社	洗濯機	AW-42SG	1			10	1～12月中 調査分
東芝ホームアプライアンス株式会社	洗濯機	AW-GN70DC	1			3	1～12月中 調査分
東芝ホームアプライアンス株式会社	掃除機	VC-Y2C	1			4	1～6月中 調査分
東芝ホームテクノ株式会社	ヘアードライヤー	HDH-301	1			10	1～12月中 調査分
東芝ライテック株式会社	蛍光灯	EFA25EL/22	1			2	1～6月中 調査分
東芝ライテック株式会社	照明器具	FVH120WR	1			1	1～3月中 調査分
株式会社山善	電気ストーブ	MC-900	1			2	1～12月中 調査分
東浜工業株式会社	ロータリーブローア	HC-40S	1			7	1～9月中 調査分
(米)トウミ社	携帯用充電器	不明	1			10	1～12月中 調査分
トーエイ工業株式会社	パンズトースター	BT-024A	1			7	1～12月中 調査分
TOTO株式会社	温水洗浄便座	EWCS450-10	1			8	1～12月中 調査分
TOTO株式会社	温水洗浄便座	GX I	1			9	1～12月中 調査分
TOTO株式会社	温水洗浄便座	TCF650R	1			11	1～12月中 調査分

株式会社豊田照明 (コイズミ照明株式会社ブランド)	照明器具	KTG4105AZ	1			12	1～12月中 調査分
トラスコ中山株式会社	扇風機	ERF-450C	1			7	1～12月中 調査分
中日本オート・ドア株式会社	自動ドア用ドライバー	SD8019-ST1A	1			10	1～12月中 調査分
中村留精密機械工業株式会社	NC旋盤	TMC-15	1			8	1～12月中 調査分
ニチワ電気株式会社	電気フライヤー	TFT-13-4	1			1	1～12月中 調査分
ニチワ電機株式会社	電気フライヤー	不明	1			1	1～3月中 調査分
株式会社サン自動車工業	車両用蓄電器	ホットイナズマTYPE-MR	1		製造事業者等が、国土交通大臣に対して行った報告により同型式製品の不具合が示されているが、火災原因の特定に至らなかったもの。 【参考HP】 http://www.mlit.go.jp/report/press/jidosha08_hh_000941.html	6	1～12月中 調査分
日東工業株式会社	太陽光発電システム	NTB-10	1			5	1～6月中 調査分
株式会社ニトク	ビールサーバー	BSE-30-G	1			10	1～12月中 調査分
ニッポ電機株式会社	照明器具	SAL-S2-500A	1			1	1～3月中 調査分
株式会社日本イトミック	電気湯沸器	EW-30N1	1			6	1～9月中 調査分
日本精密株式会社	集塵機	FB-5500A1	1			12	1～12月中 調査分
株式会社バアグ	投げ込み湯沸器	スーパー風呂バンス1000	1			7	1～9月中 調査分
株式会社パーマンコーポレイション	エンジン始動用補助電源	UW212	1			5	1～6月中 調査分
(中)ハイアール社	洗濯機	JW-W55C	1			6	1～6月中 調査分
パイオニア株式会社	カーオーディオ	DEH-320	1			6	1～12月中 調査分
パイオニア株式会社	カーナビゲーション	AVIC-T99	1			5	1～6月中 調査分
パナソニック株式会社	換気扇	不明	1			3	1～6月中 調査分
パナソニック株式会社	電子レンジ	NE-M600	1			6	1～6月中 調査分
パナソニックエコシステムズ株式会 社	換気扇	FY-6V	1			7	1～12月中 調査分

パナソニックエコシステムズ株式会社	除湿機	F-YHB100	1			2	1~3月中調査分
パナソニックエコシステムズ株式会社	扇風機	F-L401J	1			8	1~12月中調査分
パナソニックエコシステムズ株式会社	扇風機	不明	1			9	1~12月中調査分
パナソニック株式会社	安定器	YZ40124532	1			6	1~12月中調査分
パナソニック株式会社	延長コード	不明	1			12	1~12月中調査分
パナソニック株式会社	換気扇	BV-303SQ形	1			11	1~12月中調査分
パナソニック株式会社	換気扇	FV-14BFB	1			4	1~9月中調査分
パナソニック株式会社	空気清浄機	F-VXF65	1			9	1~9月中調査分
パナソニック株式会社	食器洗い乾燥機	NP-3000BP	1			8	1~9月中調査分
パナソニック株式会社	食器洗い乾燥機	NP-P45D1P1	1			7	1~12月中調査分
パナソニック株式会社	食器乾燥機	不明	1			3	1~6月中調査分
パナソニック株式会社	洗濯機	NA-F60PZ5	1			8	1~12月中調査分
パナソニック株式会社	テレビ	TH-20LB10V	1			10	1~12月中調査分
パナソニック株式会社	テレビ	TH-P55GT5	1			10	1~12月中調査分
パナソニック株式会社	電気カーペット	DC-2108 MHPCL	1			1	1~3月中調査分
パナソニック株式会社	電気カーペット	DC-3G2	1			11	1~12月中調査分
パナソニック株式会社	電気こたつ	不明	1			2	1~3月中調査分
パナソニック株式会社	電気こんろ	CH-H6C	1			4	1~6月中調査分
パナソニック株式会社	電子レンジ	NE-P500	1			5	1~12月中調査分
パナソニック株式会社	冷蔵庫	NR-434TL-G	1			1	1~9月中調査分

パナソニック株式会社エナジー社	シールドバッテリー	LC-T122PJ	1			12	1～12月中調査分
日立アプライアンス株式会社	エアコン	RAC-22GX	1			12	1～12月中調査分
日立アプライアンス株式会社	照明器具	RP11B116	1			9	1～9月中調査分
日立アプライアンス株式会社	照明器具	STM4100-DH	1			1	1～3月中調査分
日立アプライアンス株式会社	電気こんろ	HTB-A9S	1			11	1～12月中調査分
日立アプライアンス株式会社	電気こんろ	HTW-4DA	2		火災原因調査終了後において、下記の社告により同型式製品の不具合が示されている。 【事業者HP】 http://kadenfan.hitachi.co.jp/ht/index.html#headerArea	8	1～9月中調査分
日立アプライアンス株式会社	電子レンジ	MRO-5500S	1			1	1～3月中調査分
福島工業株式会社	冷蔵・冷凍ショーケース	SXD-22VSKM3SW	1			9	1～12月中調査分
富士通株式会社	内蔵ハードディスク	FMV-SA16H3	1			1	1～12月中調査分
株式会社富士通ゼネラル	エアコン	AS-S22V-W	1			12	1～12月中調査分
株式会社富士通ゼネラル	電子レンジ	BE-50-B5	1			4	1～6月中調査分
株式会社富士通ゼネラル	冷蔵庫	ER-27ST	1			8	1～12月中調査分
株式会社日立産機システム	ボルテックスプロワ	VB-030-E	1			10	1～12月中調査分
(中) 艾美特電器社	扇風機	不明	1			7	1～9月中調査分
株式会社ブリヂストン	電気治療器	不明	1			10	1～12月中調査分
ブレビ株式会社 (輸入事業者)	送風機	1.5HP/1100W 110V 60Hz	1			5	1～12月中調査分
(中) ホビーキング社 (輸入事業者)	充電式電池	不明	1			1	1～3月中調査分
松木技研株式会社 (輸入事業者)	電気ストーブ	EST-A802	1			2	1～3月中調査分
株式会社マルカン	観賞魚用ヒーター	パワーセーフプロ300	1			2	1～3月中調査分
株式会社マルマン (倒産)	電子レンジ	MD-668A	1			9	1～12月中調査分

株式会社マルマン	電子レンジ	MD-669A	1			12	1～12月中調査分
萬品電機株式会社(倒産) (イビケン株式会社ブランド)	電気こんろ	IBI-233RE-2S	1			7	1～12月中調査分
ミタケ電子工業株式会社	電気式床暖房	不明	1			2	1～6月中調査分
三菱重工業株式会社	エアコン	FDKNP402	1			7	1～9月中調査分
三菱重工業株式会社	エアコン (室外機)	SRCZ 22E5J	1			3	1～9月中調査分
三菱重工業株式会社	不明	不明	1			8	1～12月中調査分
三菱電機ホーム機器株式会社	掃除機	TC-BD10P	1			2	1～6月中調査分
三菱電機株式会社	エアコン	MSY-328-W	1			8	1～12月中調査分
三菱電機株式会社	産業用冷熱機器	ERA-EP22A	1			8	1～9月中調査分
三菱電機株式会社	ビデオメモリ装置	GB-7414AC100V	1			10	1～12月中調査分
三菱電機株式会社	冷凍機	不明	1			9	1～12月中調査分
三菱電機冷熱用システム株式会社	冷蔵・冷凍ショーケース	BK90FRAB1Φ	1			4	1～12月中調査分
三ツ星貿易株式会社 (輸入事業者)	オイルヒーター	BH-812	1			9	1～12月中調査分
ミツミ電機株式会社	携帯用充電器	共通ACアダプタ03	1			3	1～12月中調査分
株式会社ヤザワコーポレーション	照明器具	SD47CYE	1			2	1～12月中調査分
安永エアポンプ株式会社	エアポンプ (浄化槽用)	VSP-800	1			8	1～12月中調査分
山崎産業株式会社	送風機	E-104-DX	1			7	1～12月中調査分
株式会社山善	扇風機	YLT-H301	1			9	1～12月中調査分
株式会社山善	電気ストーブ	DM-B061	1			11	1～12月中調査分
株式会社山善	電気ストーブ	不明	1			12	1～12月中調査分

株式会社ユーイング	電気カーペット	MC202S	1			2	1～12月中調査分
株式会社ユーイング	電気カーペット	MC-P207A	1			1	1～3月中調査分
株式会社ユーイング	電気こたつ	KF-502LG	1			1	1～3月中調査分
リーベックス株式会社	延長コード付きプログラムタイマー	AQT-2	1			5	1～6月中調査分
株式会社LIXIL	温水洗浄便座	CW-E61	1			4	1～12月中調査分
株式会社リンケージ	携帯用充電器	LD2-5000B	1			1	1～3月中調査分
リンナイ株式会社	食器洗い乾燥機	RKW-V45A	1			2	1～12月中調査分
ロワジャパン有限会社 (輸入事業者)	充電式電池	Li-50B-T	1			8	1～12月中調査分
和光理化株式会社	安定器	HD-501SD	1			4	1～12月中調査分
不明	圧縮減容機	AXR800CF	1			12	1～12月中調査分
不明	安定器	不明	1			10	1～12月中調査分
不明	ウェルカムライト (車両用照明器具)	不明	1			9	1～9月中調査分
不明	HIDバーナー (車両用照明器具)	不明	1			1	1～6月中調査分
不明	HIDバルブ (車両用照明器具)	不明	1			1	1～12月中調査分
不明	HIDライト (車両用照明器具)	不明	1			1	1～12月中調査分
不明	オイルヒーター	不明	1			1	1～3月中調査分
不明	換気扇	不明	2		(該当件数は1件である。)	2	1～6月中調査分
					(該当件数は1件である。)	11	1～12月中調査分
不明	観賞魚用ヒーター	不明	1			10	1～12月中調査分
不明	コネクタケーブル	不明	1			1	1～12月中調査分

不明	コーヒーウォーマー	不明	1			7	1～12月中調査分
不明	車両用照明装置	不明	1			3	1～6月中調査分
不明	CDラジオカセットプレーヤー	不明	1			10	1～12月中調査分
不明	充電式電池	不明	1			9	1～9月中調査分
不明	扇風機	不明	5		(該当件数は1件である。)	5	1～12月中調査分
					(該当件数は1件である。)	7	1～9月中調査分
					(該当件数は1件である。)	8	1～9月中調査分
					(該当件数は1件である。)	8	1～12月中調査分
					(該当件数は1件である。)	9	1～12月中調査分
不明	センサーライト	不明	1			5	1～12月中調査分
不明	電気こたつ	不明	3		(該当件数は1件である。)	1	1～3月中調査分
					(該当件数は1件である。)	2	1～12月中調査分
					(該当件数は1件である。)	7	1～9月中調査分
不明	電気スタンド	不明	1			9	1～12月中調査分
不明	電気ストーブ	Hi-800S	1			2	1～12月中調査分
不明	電気ストーブ	不明	5		(該当件数は1件である。)	1	1～12月中調査分
					(該当件数は1件である。)	2	1～6月中調査分
					(該当件数は1件である。)	2	1～12月中調査分
				死者(1名)が発生している火災である。	(該当件数は1件である。)	3	1～9月中調査分
					(該当件数は1件である。)	11	1～12月中調査分

不明	電気マッサージ器	不明	1			10	1～12月中調査分
不明	電気毛布	不明	1	死者(1名)が発生している火災である。		4	1～9月中調査分
不明	電力量計	不明	1			8	1～12月中調査分
不明	トイレ用脱臭ファン	不明	1			7	1～12月中調査分
不明	投光器	不明	1			10	1～12月中調査分
不明	バッテリーパック (ノートパソコン用)	不明	2		(該当件数は1件である。)	11	1～12月中調査分
					(該当件数は1件である。)	12	1～12月中調査分
不明	フェイシャルスチーマー	DT-318	1			2	1～9月中調査分
不明	ヘアアイロン	不明	1	死者(1名)が発生している火災である。		12	1～12月中調査分
不明	ベンチレーター	不明	1			5	1～12月中調査分
不明	マッサージチェア	不明	2		(該当件数は1件である。)	6	1～12月中調査分
					(該当件数は1件である。)	12	1～12月中調査分
不明	冷蔵庫	GH-0120A-OD	1			12	1～12月中調査分
不明	冷蔵庫	不明	2		(該当件数は1件である。)	9	1～12月中調査分
					(該当件数は1件である。)	12	1～12月中調査分
不明	レンジフード	不明	1			11	1～12月中調査分

不明	不明	不明	17	死者(1名)が発生している火災である。	(該当件数は1件である。)	1	1～6月中調査分			
					(該当件数は1件である。)	2	1～6月中調査分			
					(該当件数は1件である。)	3	1～6月中調査分			
					(該当件数は1件である。)	4	1～6月中調査分			
					(該当件数は1件である。)	6	1～6月中調査分			
					(該当件数は1件である。)	4	1～9月中調査分			
					(該当件数は1件である。)	6	1～9月中調査分			
					(該当件数は1件である。)	8	1～9月中調査分			
					(該当件数は1件である。)	3	1～12月中調査分			
					(該当件数は2件である。)	2	1～12月中調査分			
				死者(1名)が発生している火災である。	(該当件数は1件である。)	6	1～12月中調査分			
					(該当件数は1件である。)	7	1～12月中調査分			
					(該当件数は1件である。)	8	1～12月中調査分			
					(該当件数は1件である。)	9	1～12月中調査分			
					(該当件数は2件である。)	12	1～12月中調査分			
					264	うち6件で死者(6名)が発生している。				

平成24年1月～12月中の燃焼機器火災の一覧表

参考資料3

表3-1:製品の不具合により発生したと判断される火災

※製品の不具合により発生したと判断される火災28件を以下に示している(該当件数、製造事業者等名50音順)。

製造事業者等名	製品名	型式	該当件数	死者の発生状況	備考	発生日	公表
株式会社アサヒ製作所	乾燥機	ANT-2010G	1			11	1～12月中調査分
株式会社オカキン	ガス風呂がま	OK-AR型-LE	2		(該当件数は1件である。) 下記の社告により示された不具合によるものである。 【事業者HP】 http://www.okakin.com/news/0.html	6	1～6月中調査分
					(該当件数は1件である。) 下記の社告により示された不具合によるものである。 【事業者HP】 http://www.okakin.com/news/0.html	10	1～12月中調査分
金子農機株式会社	穀物用乾燥機	RVH605	1			9	1～12月中調査分
株式会社コメットカトウ	ガスこんろ	CBH-7897K8	1			12	1～12月中調査分
株式会社コロナ	石油ストーブ	SX-E21Y	1		下記の社告により示された不具合によるものである。 【事業者HP】 http://www.corona.co.jp/report/index.html	1	1～3月中調査分
株式会社コロナ	石油ストーブ	SX-3080Y	1		下記の社告により示された不具合によるものである。 【事業者HP】 http://www.corona.co.jp/report/oshirase.html	2	1～12月中調査分
シンポ株式会社	無煙ロースター	SSRY	1			8	1～12月中調査分
株式会社世田谷製作所	ガス風呂がま	TA-OK270UET	1		下記の社告により示された不具合によるものである。 【事業者HP】 http://www.setagaya-seisakusyo.co.jp/cgi-bin/pdfdata/20081211220036.pdf	3	1～3月中調査分
株式会社世田谷製作所	ガス風呂がま	OK-つりがねC型-1	1		下記の社告により示された不具合によるものである。 【事業者HP】 http://www.setagaya-seisakusyo.co.jp/cgi-bin/pdfdata/20081211220036.pdf	12	1～12月中調査分
株式会社世田谷製作所	ガス風呂がま	TA-097UET	1		下記の社告により示された不具合によるものである。 【事業者HP】 http://www.setagaya-seisakusyo.co.jp/cgi-bin/pdfdata/20081211220036.pdf	10	1～12月中調査分
株式会社ダイヤモンド工業	石油風呂がま	不明	1			6	1～12月中調査分
株式会社長府製作所	石油風呂がま	CK-11S	1		下記の社告により示された不具合によるものである。 【事業者HP】 http://www.chofu.co.jp/important/20070727.html	10	1～12月中調査分
株式会社長府製作所	石油風呂がま	JPS-T3	1		下記の社告により示された不具合によるものである。 【事業者HP】 http://www.chofu.co.jp/support/important/20070727.html	2	1～6月中調査分
TOTO株式会社	石油給湯機	RPE32K	1		下記の社告により示された不具合によるものである。 【事業者HP】 http://www.toto.co.jp/News/yupro/index.htm	12	1～12月中調査分
TOTO株式会社	石油給湯機	RPH40K SS	1		下記の社告により示された不具合によるものである。 【事業者HP】 http://www.toto.co.jp/News/yupro/index.htm	10	1～12月中調査分
株式会社ノーリツ	ガス風呂がま	GT-1600RM	1			8	1～12月中調査分

株式会社ノーリツ	石油給湯機	OQB-302	1		下記の社告により示された不具合によるものである。 【事業者HP】 http://www.noritz.co.jp/info/05-1.html#01	3	1～12月中 調査分
株式会社ノーリツ	石油給湯機	OQB-302Y	1		下記の社告により示された不具合によるものである。 【事業者HP】 http://www.noritz.co.jp/info/05-1.html#01	4	1～6月中 調査分
株式会社ノーリツ	石油給湯機	OQB-405Y	1		下記の社告により示された不具合によるものである。 【事業者HP】 http://www.noritz.co.jp/info/05-1.html	11	1～12月中 調査分
株式会社ノーリツ	石油給湯機	OQB-405YSA	1		下記の社告により示された不具合によるものである。 【事業者HP】 http://www.noritz.co.jp/info/05-1.html#01	9	1～9月中 調査分
株式会社ノーリツ	石油風呂がま	OTQ-302SAY	1		下記の社告により示された不具合によるものである。 【事業者HP】 http://www.noritz.co.jp/info/05-1.html	11	1～12月中 調査分
株式会社ノーリツ	石油給湯機	OTQ-305SAYS	1		下記の社告により示された不具合によるものである。 【事業者HP】 http://www.noritz.co.jp/info/05-1.html#01	4	1～6月中 調査分
株式会社ノーリツ	石油給湯機	OTQ-405SAY	1		下記の社告により示された不具合によるものである。 【事業者HP】 http://www.noritz.co.jp/info/05-1.html	12	1～12月中 調査分
パーパス株式会社	石油風呂がま	AX-321ARD	1		下記の社告により示された不具合によるものである。 【事業者HP】 http://www.purpose.co.jp/home/announce/product/wh200809.html	2	1～12月中 調査分
富士工器株式会社	ガス調整器	RA4-NH	1			9	1～12月中 調査分
株式会社フジマック	ガスフライヤー	FGF18NA	1			11	1～12月中 調査分
リンナイ株式会社 (東京ガス株式会社ブランド)	ガス給湯器	KG-105SSA	1			12	1～12月中 調査分
合 計			28				

平成24年1月～12月中の燃焼機器火災の一覧表

表3-2: 原因を特定できない火災

※原因を特定できない火災73件を以下に示している(製造事業者等名50音順)。

製造事業者等名	製品名	型式	該当件数	死者の発生状況	備考	発生月	公表
株式会社エスエスティー (輸入事業者)	衣類乾燥機	AG-330D	1			11	1～12月中 調査分
エスケイ工業有限会社	ハウス用もみ殻暖房機	—	1			11	1～12月中 調査分
大阪ガスエンジニアリング株式会社	流動層焙煎装置	FDBR-HE-40	1			5	1～12月中 調査分
株式会社工藤	廃材燃焼ボイラー	KH-500	1			1	1～3月中 調査分

株式会社クボタ	耕うん機	TR-6	1			11	1～12月中調査分
株式会社コロナ	石油給湯機	UIB-3030CX	1			1	1～3月中調査分
株式会社コロナ	石油給湯器	UIB-3300TX	1			11	1～12月中調査分
株式会社コロナ	石油給湯機	UKB-LD300X	1			3	1～6月中調査分
株式会社コロナ	石油ストーブ	FH-550DH	1			3	1～9月中調査分
株式会社コロナ	石油ストーブ	GT-324Y	1			2	1～3月中調査分
株式会社コロナ	石油ストーブ	RX-2912WY	1			12	1～12月中調査分
株式会社コロナ	石油ストーブ	RX-D18	1			2	1～3月中調査分
株式会社コロナ	石油ストーブ	SX-24Y	1	死者(1名)が発生している火災である。		3	1～3月中調査分
株式会社コロナ	石油ストーブ	SX-B35Y	1			11	1～12月中調査分
株式会社コロナ	石油ストーブ	SX-E249Y	1			12	1～12月中調査分
株式会社コロナ	石油風呂がま	UKB-3300TX	1			1	1～12月中調査分
株式会社サミー	ガスフライヤー	POP-W(関西型)	1			10	1～12月中調査分
サンボット株式会社	石油ストーブ	FFR-702SX	1			11	1～12月中調査分
三洋電機株式会社	石油ストーブ	CFF-R657	1			11	1～12月中調査分
三洋電機株式会社	石油ストーブ	CFH-A306	1			12	1～12月中調査分
三洋電機株式会社	石油ストーブ	OFH-ZE268	1			3	1～12月中調査分
昭和鉄工株式会社	オイルヒーター	ON-2203A-W	1			2	1～3月中調査分
綜研化学株式会社	熱媒ボイラー	VCP-75N-60	1			12	1～12月中調査分
ダイキン工業株式会社	冷温水発生機	ADHS10AH	1			10	1～12月中調査分

ダイニチ工業株式会社	石油ストーブ	FW-3010S	1			12	1～12月中調査分
ダイニチ工業株式会社	石油ストーブ	不明	1			12	1～12月中調査分
タカスタンダード株式会社	石油風呂がま	FDW-470AS	1			11	1～12月中調査分
タニコー株式会社	ガスフライヤー	G-TGFL-67W	1			8	1～9月中調査分
株式会社長府製作所	ガス風呂がま	CK-5	1			1	1～12月中調査分
株式会社長府製作所	静音バーナー	BM-7	1			11	1～12月中調査分
株式会社長府製作所	石油給湯器	IB-33	1			9	1～12月中調査分
株式会社長府製作所	石油給湯機	KIB-426DF	1			5	1～6月中調査分
株式会社長府製作所	石油給湯機	不明	1			2	1～12月中調査分
株式会社長府製作所	石油風呂がま	CK-11	2		(該当件数は1件である。)	1	1～12月中調査分
					(該当件数は1件である。)	5	1～6月中調査分
株式会社長府製作所	石油風呂がま	K-7	1			12	1～12月中調査分
株式会社巴商会	石油ボイラー	BH-L160	1			2	1～12月中調査分
株式会社トヨミ	石油ストーブ	HRS-234	1			1	1～6月中調査分
株式会社トヨミ	石油ストーブ	RC-296S	1	死者(1名)が発生している火災である。		11	1～12月中調査分
株式会社トヨミ	石油ストーブ	RCA-26	1			12	1～12月中調査分
株式会社トヨミ	石油ストーブ	RS-23A	1	死者(1名)が発生している火災である。		4	1～12月中調査分
株式会社ニイガタマシンテクノ	射出成形機	CN100	1			4	1～12月中調査分
二光エンジニアリング株式会社	木質ペレットボイラー	RE-50N	1			4	1～12月中調査分
ネポン株式会社	園芸用石油温風機	KA-320	1			2	1～12月中調査分

ネポン株式会社	園芸用石油温風機	KA-322TE	1			12	1～12月中調査分
株式会社ノーリツ	石油給湯機	OQB-302	1			10	1～12月中調査分
株式会社ノーリツ	石油給湯機	ORM-240Y	1			3	1～3月中調査分
株式会社ノーリツ	石油風呂がま	ORM-3001Y	1			1	1～12月中調査分
パーバス株式会社	ガス給湯器	TP-GQ10R	1			9	1～12月中調査分
パール金属株式会社	簡易型ガスこんろ	CN-500	1			7	1～12月中調査分
パナソニック株式会社	ガス衣類乾燥機	NH-G50A6	1			1	1～12月中調査分
パナソニック株式会社	石油ストーブ	不明	1	死者(1名)が発生している火災である。		12	1～12月中調査分
パナソニック株式会社 アプライアンス社	ガス風呂がま	GF-GJV-24T2	1			6	1～12月中調査分
パロマ工業株式会社	ガスこんろ	IC-CF800KDH-L	1			4	1～6月中調査分
パロマ工業株式会社	ガスこんろ	PA-1EH-2	1			11	1～12月中調査分
三浦工業株式会社	石油風呂がま	EW-20	1			11	1～12月中調査分
山崎工機株式会社	ガスフライヤー	不明	1			8	1～12月中調査分
ヤマハリビングテック株式会社	ガス風呂がま	YB-S214	1			2	1～12月中調査分
理研機器開発株式会社	ゆで麺器	RT-6A	1			11	1～12月中調査分
リンナイ株式会社	ガス給湯器	RUS-V51RTA(WH)	1			10	1～12月中調査分
リンナイ株式会社	ガス給湯器	RUS-5BXK	1			1	1～12月中調査分
リンナイ株式会社	ガスこんろ	RT-660GFTS	1			1	1～3月中調査分
リンナイ株式会社	ガスこんろ	RTS-600GFS-R	1			10	1～12月中調査分
リンナイ株式会社	ガスストーブ	SRC-305E-2	1			12	1～12月中調査分

不明	ガスこんろ	不明	2		(該当件数は1件である。)	1	1～3月中調査分
				死者(2名)が発生している火災である。	(該当件数は1件である。)	1	1～9月中調査分
不明	ガス風呂がま	不明	1			7	1～9月中調査分
不明	石油ストーブ	不明	1			2	1～12月中調査分
不明	メロディ機能付きローソク	不明	1			8	1～9月中調査分
不明	不明	不明	4		(該当件数は1件である。)	2	1～12月中調査分
					(該当件数は1件である。)	3	1～9月中調査分
					(該当件数は1件である。)	4	1～6月中調査分
				死者(1名)が発生している火災である。	(該当件数は1件である。)	12	1～12月中調査分
合 計			73	うち6件で死者(7名)が発生している。			