

平成21年3月19日
消 防 庁

平成20年中の救急搬送における医療機関の 受入状況等実態調査の結果

総務省消防庁は、厚生労働省とともに、平成20年中の救急搬送における医療機関の受入状況等について実態調査を行いました。

この度、その結果がまとまりましたので公表します。

【ポイント】

I 調査対象搬送人員の状況

平成20年中の救急自動車による総搬送人員4,666,727人のうち、重症以上傷病者搬送事案、産科・周産期傷病者搬送事案、小児傷病者搬送事案、救命救急センター等搬送事案の4区分に該当する事案について調査を行いました。

各区分ごとの搬送人員は次表のとおりです。

1	重症以上傷病者搬送事案	530,132人
2	産科・周産期傷病者搬送事案	40,542人
3	小児傷病者搬送事案	359,557人
4	救命救急センター等搬送事案	541,734人

(注) 1、2、3の重複を除いた搬送人員の計は924,776人となります。

(4の救命救急センター等搬送人員と1、2、3の搬送人員の重複部分は、区分できないため合算していません。)

II 全体の状況

1 平成19年、平成20年中の救急搬送における照会回数4回以上の事案、現場滞在時間30分以上の事案の占める割合は概ね同一水準で推移しており、平成19年に引き続き相当数の選定困難事案が存在する状況にあります。

照会回数4回以上の事案の推移

	H19		H20	
	件数	割合	件数	割合
重症以上傷病者搬送事案	14,387	3.9%	14,732	3.6%
産科・周産期傷病者搬送事案	1,084	4.8%	749	4.6%
小児傷病者搬送事案	8,905	2.8%	9,146	2.8%

現場滞在時間 30 分以上の事案の推移

	H19		H20	
	件数	割合	件数	割合
重症以上傷病者搬送事案	15,656	4.0%	16,980	4.1%
産科・周産期傷病者搬送事案	1,335	5.7%	1,029	6.3%
小児傷病者搬送事案	5,112	1.5%	5,905	1.8%

(注) 産科・周産期傷病者については、平成 20 年調査から「妊婦（分娩直後の褥婦を含む。）及び出生後 1 週間未満の新生児で、救急事故の内容から、当該傷病者に産科・周産期医療が必要であると思われるもの」と定義を明確化したことから事案数全体が減少しています。（H19 24,173 人 → H20 16,523 人）

2 重症以上傷病者搬送事案において照会回数 4 回以上の事案、現場滞在時間 30 分以上の事案が占める割合が高い団体（10 都府県※）については、産科・周産期傷病者搬送事案、小児傷病者搬送事案においてもこれらの割合が高い傾向にあり、選定困難事案が首都圏、近畿圏等の大都市部に集中して見られる傾向があります。

※ 宮城県、茨城県、栃木県、埼玉県、千葉県、東京都、神奈川県、大阪府、兵庫県、奈良県

Ⅲ 各区分ごとの状況

1 重症以上傷病者搬送事案

搬送人員 530,132 人から転院搬送人員 117,296 人を除いた 412,836 人について分析した結果、以下のとおりでした。（表 1 参照）

(1) 医療機関に受入れの照会を行った回数ごとの件数

照会回数が 4 回以上のものは 14,732 件（全体の 3.6%）、6 回以上のものは 5,138 件（同 1.3%）、11 回以上のものは 903 件（同 0.2%）ありました。最大照会回数は 49 回でした。（表 2 参照）

(2) 現場滞在時間区分ごとの件数

現場滞在時間が 30 分以上のものは 16,980 件（全体の 4.1%）、45 分以上のものは 4,440 件（同 1.1%）、60 分以上のものは 1,663 件（同 0.4%）ありました。（表 3 参照）

(3) 受入れに至らなかった理由ごとの件数

受入れに至らなかった主な理由は、「処置困難※」（22.3%）、「手術中・患者対応中」（21.0%）、「ベッド満床」（20.0%）、「専門外」（11.9%）となっています。（表 4-1 参照）

このうち、照会回数 11 回以上の事案における受入れに至らなかった主な理由は、「処置困難」（29.2%）、「ベッド満床」（24.4%）、「手術中・患者対応中」（18.6%）、「専門外」（10.6%）となっています。

（表 4-2 参照）

※ 「処置困難」とは、医療機関が、傷病者の症状に対処する設備・資器材がない、手術スタッフが不足している、傷病者の症状から手に負えないことを理由に受入れできないと回答したものをいいます。

(4) 地域別の状況

照会回数 4 回以上の事案の占める割合が全国平均 (3.6%) を上回る団体及び現場滞在時間 30 分以上の事案の占める割合が全国平均 (4.1%) を上回る団体は同一の 10 都府県であり、選定困難事案が首都圏、近畿圏等の大都市部に多く見られる傾向がありました。

(回数、時間ともに全国平均を上回る団体)

宮城県、茨城県、栃木県、埼玉県、千葉県、東京都、神奈川県、大阪府、兵庫県、奈良県

(5) 前年との比較

照会回数 4 回以上の事案数及び比率は、平成 19 年 14,387 件 (全体の 3.9%)、平成 20 年 14,732 件 (同 3.6%) となっています。

現場滞在時間 30 分以上の事案数及び比率は、平成 19 年 15,656 件 (同 4.0%)、平成 20 年 16,980 件 (同 4.1%) となっています。

2 産科・周産期傷病者搬送事案

搬送人員 40,542 人から転院搬送人員 24,019 人を除いた 16,523 人について分析した結果、以下のとおりでした。(表 1 参照)

(1) 医療機関に受入れの照会を行った回数ごとの件数

照会回数が 4 回以上のものは 749 件 (全体の 4.6%)、6 回以上のものは 265 件 (同 1.6%)、11 回以上のものは 47 件 (同 0.3%) ありました。最大照会回数は 26 回でした。(表 2 参照)

(2) 現場滞在時間区分ごとの件数

現場滞在時間が 30 分以上のものは 1,029 件 (全体の 6.3%)、45 分以上のものは 311 件 (同 1.9%)、60 分以上のものは 113 件 (同 0.7%) ありました。(表 3 参照)

(3) 受入れに至らなかった理由ごとの件数

受入れに至らなかった主な理由は、「処置困難」(23.5%)、「手術中・患者対応中」(18.0%)、「専門外」(13.2%)、「ベッド満床」(9.8%)、となっています。(表 4-1 参照)

このうち、照会回数 11 回以上の事案における受入れに至らなかった主な理由は、「処置困難」(42.0%)、「ベッド満床」(17.5%)、「手術中・患者対応中」(11.2%)、「専門外」(6.3%)、「初診(かかりつけ医なし)」(1.9%) となっています。(表 4-2 参照)

(4) 地域別の状況

照会回数 4 回以上の事案の占める割合が全国平均 (4.6%) を上回る団

体は 5 都府県、現場滞在時間 30 分以上の事案の占める割合が全国平均 (6.3%) を上回る団体は 8 都府県あり、選定困難事案が首都圏、近畿圏等の大都市部に多く見られる傾向がありました。

(回数、時間ともに全国平均を上回る団体)

茨城県、千葉県、東京都、神奈川県、大阪府

(時間のみ全国平均を上回る団体)

岩手県、宮城県、埼玉県

(5) 平成 16 年から平成 20 年までの推移

照会回数 4 回以上の事案数及び比率の推移は、平成 16 年 255 件 (全体の 1.9%)、平成 17 年 342 件 (同 2.6%)、平成 18 年 667 件 (同 4.1%)、平成 19 年 1,084 件 (同 4.8%)、平成 20 年 749 件 (同 4.6%) となっています。

現場滞在時間 30 分以上の事案数及び比率は、平成 19 年 1,335 件 (同 5.7%)、平成 20 年 1,029 件 (同 6.3%) となっています。

3 小児傷病者を搬送した事案

搬送人員 359,557 人から転院搬送人員 30,185 人を除いた 329,372 人について分析した結果、以下のとおりでした。(表 1 参照)

(1) 医療機関に受入れの照会を行った回数ごとの件数

照会回数が 4 回以上のものは 9,146 件 (全体の 2.8%)、6 回以上のものは 2,380 件 (同 0.7%)、11 回以上のものは 244 件 (同 0.1%) ありました。最大照会回数は 30 回でした。(表 2 参照)

(2) 現場滞在時間区分ごとの件数

現場滞在時間が 30 分以上のものは 5,905 件 (全体の 1.8%)、45 分以上のものは 963 件 (同 0.3%)、60 分以上のものは 287 件 (同 0.1%) ありました。(表 3 参照)

(3) 受入れに至らなかった理由ごとの件数

受入れに至らなかった主な理由は、「専門外」(27.5%)、「手術中・患者対応中」(21.1%)、「処置困難」(16.3%)、「医師不在」(11.1%) となっています。(表 4-1 参照)

このうち、照会回数 11 回以上の事案における受入れに至らなかった主な理由は、「専門外」(29.1%)、「処置困難」(20.5%)、「手術中・患者対応中」(18.1%)、「医師不在」(7.0%) となっています。

(表 4-2 参照)

(4) 地域別の状況

照会回数 4 回以上の事案の占める割合が全国平均 (2.8%) を上回る団体は 13 都府県、現場滞在時間 30 分以上の事案の占める割合が全国平均 (1.8%) を上回る団体は 8 都府県あり、選定困難事案が首都圏、近畿圏等の大都市部に多く見られる傾向がありました。

(回数、時間ともに全国平均を上回る団体)

宮城県、茨城県、埼玉県、千葉県、東京都、新潟県、奈良県

(回数のみ全国平均を上回る団体)

福島県、栃木県、三重県、大阪府、兵庫県、佐賀県

(時間のみ全国平均を上回る団体)

神奈川県

(5) 前年との比較

照会回数4回以上の事案数及び比率は、平成19年8,905件(全体の2.8%)、平成20年9,146件(同2.8%)となっています。

現場滞在時間30分以上の事案数及び比率は、平成19年5,112件(同1.5%)、平成20年5,905件(同1.8%)となっています。

4 救命救急センター等^{※1} 搬送事案^{※2}

搬送人員541,734人から転院搬送人員87,189人を除いた454,545人について分析した結果、以下のとおりでした。(表1参照)

※1 救命救急センター等とは、救命救急センター及び地域で救命救急センターに準じて取り扱われる施設(大学病院救急部など)をいいます。

※2 救命救急センター等搬送事案とは、傷病者が最終的に救命救急センター等に搬送された事案をいい、その途中で二次以下の救急医療機関に受入照会を行ったものを含んでいます。

(1) 医療機関に受入れの照会を行った回数ごとの件数

照会回数が4回以上のものは16,721件(全体の3.7%)、6回以上のものは5,977件(同1.3%)、11回以上のものは1,067件(同0.2%)ありました。最大照会回数は41回でした。(表2参照)

(2) 現場滞在時間区分ごとの件数

現場滞在時間が30分以上のものは19,876件(全体の4.4%)、45分以上のものは5,282件(同1.2%)、60分以上のものは1,959件(同0.4%)ありました。(表3参照)

(3) 受入れに至らなかった理由ごとの件数

受入れに至らなかった主な理由は、「処置困難」(20.6%)、「手術中・患者対応中」(18.8%)、「ベッド満床」(15.7%)、「専門外」(15.6%)となっています。(表4-1参照)

このうち、照会回数11回以上の事案における受入れに至らなかった主な理由は、「処置困難」(27.3%)、「手術中・患者対応中」(19.5%)、「ベッド満床」(18.3%)、「専門外」(15.1%)となっています。

(表4-2参照)

(4) 地域別の状況

照会回数4回以上の事案の占める割合が全国平均(3.7%)を上回る団体は21都府県、現場滞在時間30分以上の事案の占める割合が全国平均

(4.4%)を上回る団体は17都府県あり、選定困難事案が比較的広く分布している状況にありました。

(回数、時間ともに全国平均を上回る団体)

宮城県、福島県、茨城県、栃木県、群馬県、埼玉県、千葉県、東京都、神奈川県、新潟県、山梨県、大阪府、兵庫県、奈良県、広島県

(回数のみ全国平均を上回る団体)

和歌山県、京都府、徳島県、高知県、佐賀県、宮崎県

(時間のみ全国平均を上回る団体)

鳥取県、山口県

(5) 救命救急センター等における救急患者受入率

救命救急センター等搬送事案のうち、二次以下の救急医療機関に対する受入照会を除外した、救命救急センター等に係る救急患者受入率(受入数の照会数に対する比率)を分析したところ、全国平均(93.0%)を下回る団体は14都府県であり、首都圏、近畿圏等の大都市部で、受入率が低い傾向が見られました。

(受入率が全国平均を下回る団体)

宮城県、茨城県、栃木県、群馬県、埼玉県、千葉県、東京都、神奈川県、大阪府、兵庫県、奈良県、広島県、佐賀県、鹿児島県

(参考) 平成20年中の救急搬送における医療機関の受入状況等実態調査要領

1 調査対象期間

平成20年中に行われた救急搬送

2 調査対象事案

- (1) 重症以上傷病者搬送事案
- (2) 産科・周産期傷病者搬送事案
- (3) 小児傷病者搬送事案
- (4) 救命救急センター等搬送事案

3 調査項目

- (1) 搬送人員
- (2) 医療機関に受入れの照会を行った回数ごとの件数
- (3) 現場滞在時間区分ごとの件数
- (4) 受入れに至らなかった理由ごとの件数
- (5) 照会回数11回以上の事案における受入れに至らなかった理由等
- (6) 救命救急センター等における救急搬送の受入状況

○ 本調査は、救急搬送における医療機関の受入状況等を把握するため、各消防本部における現時点での搬送データを基に集計した速報値であり、今後、数値の変更があり得るものです。



消太

(連絡先)

総務省消防庁救急企画室

Tel : 03-5253-5111 (内 7970)

Tel : 03-5253-7529

担当 : 溝口、小板橋、小浜

t.mizoguchi@soumu.go.jp

厚生労働省医政局指導課

Tel : 03-5253-1111 (内 2559)

Tel : 03-3595-2194

担当 : 中野、田鍋

nakano-kousuke@mhlw.go.jp

表 1

傷病者搬送の状況（平成20年）

	搬送人員 (a)	総搬送人員に 対する割合	転院搬送人員 (b)	転院搬送割合 (b/a)	分析対象 搬送人員 (a-b)	集計不能本部
総搬送人員	4,666,727人		445,631人	9.5%		
重症以上傷病者	530,132人	11.4%	117,296人	22.1%	412,836人	1
産科・周産期傷病者	40,542人	0.9%	24,019人	59.2%	16,523人	4
小児傷病者	359,557人	7.7%	30,185人	8.4%	329,372人	2
救命救急センター等 搬送傷病者	541,734人	11.6%	87,189人	16.1%	454,545人	10

表 2

医療機関に受入れの照会を行った回数ごとの件数

		1回	2～3回	4～5回	6～10回	11回～	計	4回以上	6回以上	11回以上	最大 照会 回数	集計 不能 本部
重症以上傷病者	件数	344,778	49,680	9,594	4,235	903	409,190	14,732	5,138	903	49	20
	割合	84.3%	12.1%	2.3%	1.0%	0.2%	100%	3.6%	1.3%	0.2%		
産科・周産期傷病者	件数	13,645	1,904	484	218	47	16,298	749	265	47	26	19
	割合	83.7%	11.7%	3.0%	1.3%	0.3%	100%	4.6%	1.6%	0.3%		
小児傷病者	件数	267,081	47,922	6,766	2,136	244	324,149	9,146	2,380	244	30	21
	割合	82.4%	14.8%	2.1%	0.7%	0.1%	100%	2.8%	0.7%	0.1%		
救命救急センター等 搬送傷病者	件数	375,635	53,958	10,744	4,910	1,067	446,314	16,721	5,977	1,067	41	30
	割合	84.2%	12.1%	2.4%	1.1%	0.2%	100%	3.7%	1.3%	0.2%		

表 3

現場滞在時間区分ごとの件数

		15分未満	15分以上 30分未満	30分以上 45分未満	45分以上 60分未満	60分以上 120分未満	120分以上	計	30分 以上	45分 以上	60分 以上	集計 不能 本部
重症以上傷病者	件数	257,503	135,481	12,540	2,777	1,503	160	409,964	16,980	4,440	1,663	18
	割合	62.8%	33.0%	3.1%	0.7%	0.4%	0.04%	100%	4.1%	1.1%	0.4%	
産科・周産期傷病者	件数	10,293	5,140	718	198	106	7	16,462	1,029	311	113	15
	割合	62.5%	31.2%	4.4%	1.2%	0.6%	0.04%	100%	6.3%	1.9%	0.7%	
小児傷病者	件数	254,126	65,355	4,942	676	278	9	325,386	5,905	963	287	20
	割合	78.1%	20.1%	1.5%	0.2%	0.1%	0.003%	100%	1.8%	0.3%	0.1%	
救命救急センター等 搬送傷病者	件数	293,044	135,216	14,594	3,323	1,803	156	448,136	19,876	5,282	1,959	27
	割合	65.4%	30.2%	3.3%	0.7%	0.4%	0.03%	100%	4.4%	1.2%	0.4%	

表 4 - 1

受入れに至らなかった理由ごとの件数

		手術中・患 者対応中	ベッド満床	処置困難	専門外	医師不在	初診(かかり つけ医なし)	理由不明 その他	計	集計 不能 本部
重症以上傷病者	件数	26,639	25,420	28,226	15,099	5,172	373	25,892	126,821	46
	割合	21.0%	20.0%	22.3%	11.9%	4.1%	0.3%	20.4%	100%	
産科・周産期傷病者	件数	1,006	546	1,311	739	397	97	1,483	5,579	34
	割合	18.0%	9.8%	23.5%	13.2%	7.1%	1.7%	26.6%	100%	
小児傷病者	件数	18,211	3,425	14,032	23,725	9,538	145	17,209	86,285	44
	割合	21.1%	4.0%	16.3%	27.5%	11.1%	0.2%	19.9%	100%	
救命救急センター等 搬送傷病者	件数	25,752	21,445	28,214	21,399	6,571	284	33,178	136,843	58
	割合	18.8%	15.7%	20.6%	15.6%	4.8%	0.2%	24.2%	100%	

表 4 - 2

照会回数 1 1 回以上の事案における受入れに至らなかった理由と件数

		手術中・患者対応中	ベッド満床	処置困難	専門外	医師不在	初診(かかりつけ医なし)	理由不明その他	計
重症以上傷病者	件数	2,250	2,959	3,532	1,285	261	18	1,804	12,109
	割合	18.6%	24.4%	29.2%	10.6%	2.2%	0.1%	14.9%	100%
産科・周産期傷病者	件数	70	109	262	39	15	12	117	624
	割合	11.2%	17.5%	42.0%	6.3%	2.4%	1.9%	18.8%	100%
小児傷病者	件数	513	89	580	823	198	13	615	2,831
	割合	18.1%	3.1%	20.5%	29.1%	7.0%	0.5%	21.7%	100%
救命救急センター等搬送傷病者	件数	2,765	2,590	3,867	2,143	337	54	2,434	14,190
	割合	19.5%	18.3%	27.3%	15.1%	2.4%	0.4%	17.2%	100%

表 5

照会回数 1 1 回以上の事案における傷病程度別搬送人員

		重症以上	中等症	軽症・その他
産科・周産期傷病者	件数	4	35	8
	割合	8.5%	74.5%	17.0%
小児傷病者	件数	9	61	174
	割合	3.7%	25.0%	71.3%
救命救急センター等搬送傷病者	件数	302	576	189
	割合	28.3%	54.0%	17.7%

図 1 - 1

照会回数 1 1 回以上の事案における覚知時間別の分布（重症以上傷病者）

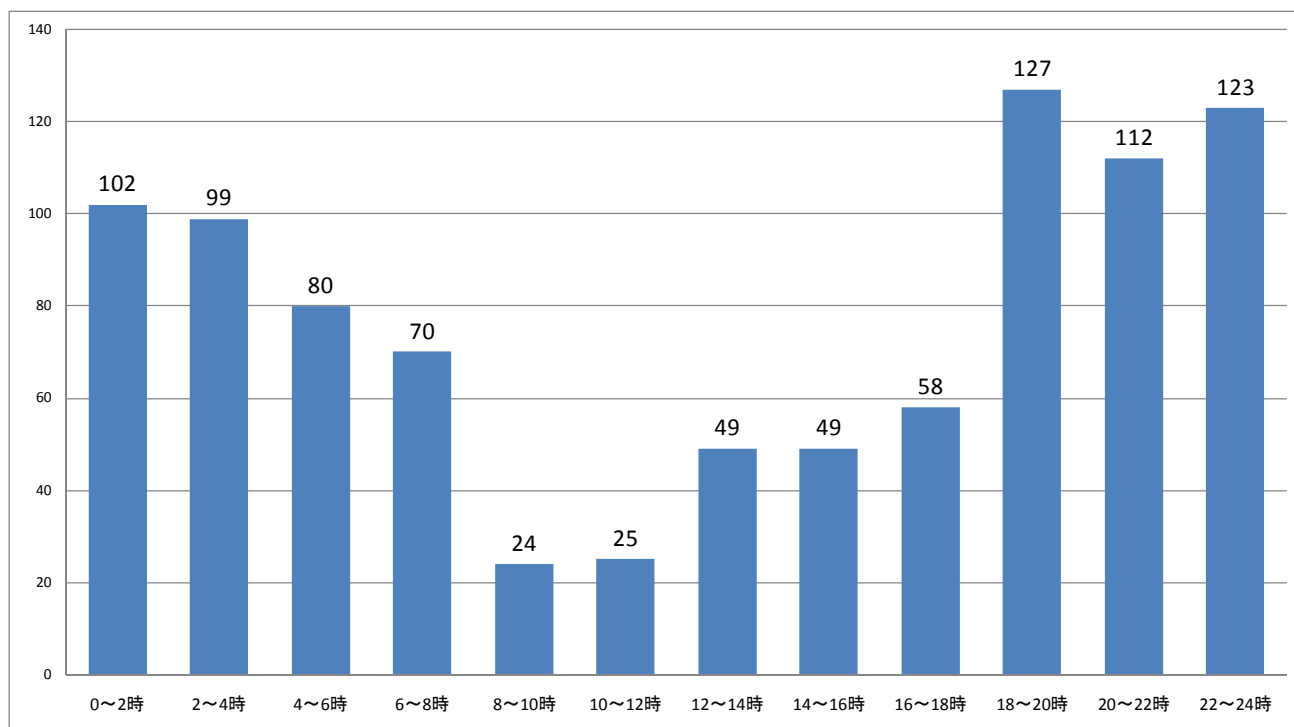


図 1 - 2

照会回数 1 1 回以上の事案における覚知時間別の分布（産科・周産期傷病者）

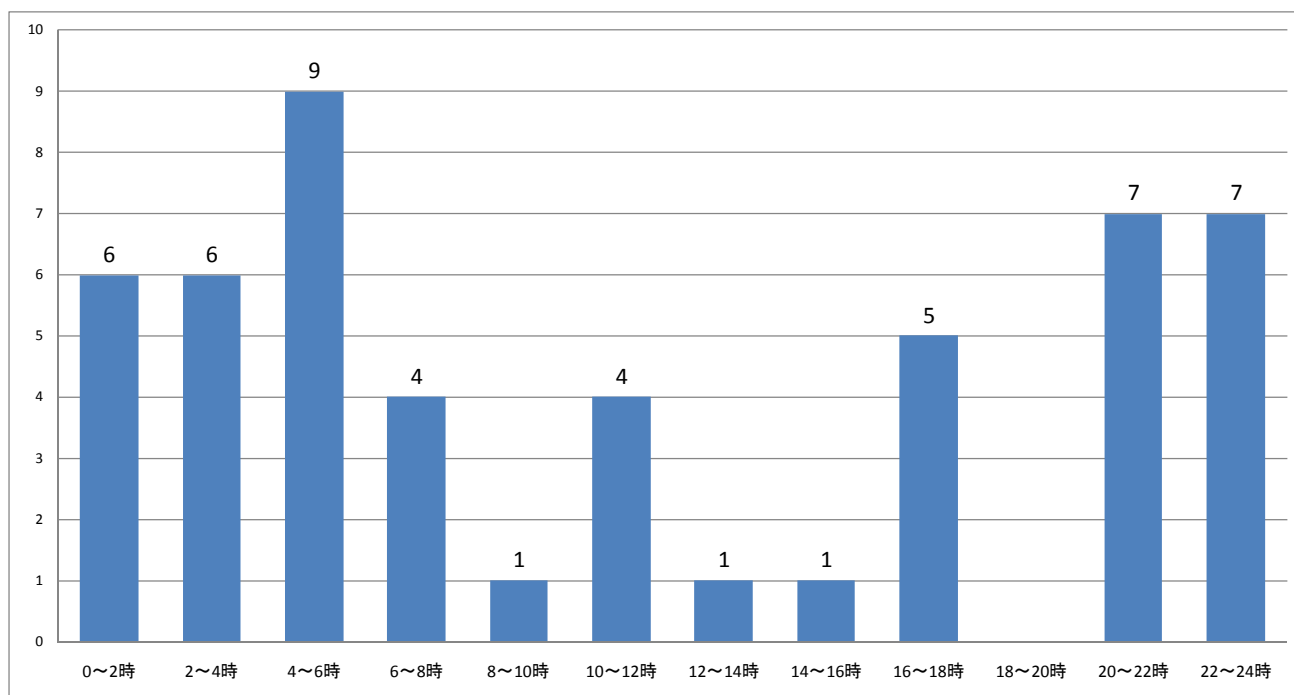


図 1 - 3

照会回数 1 1 回以上の事案における覚知時間別の分布（小児傷病者）

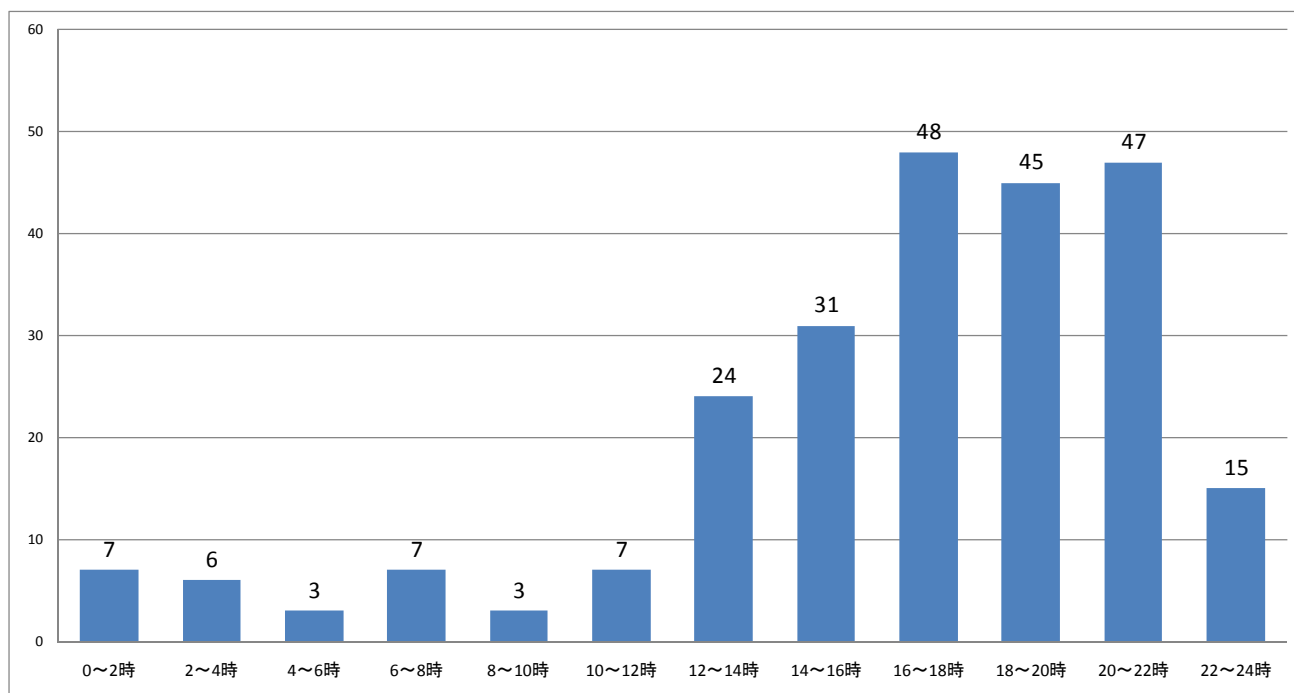
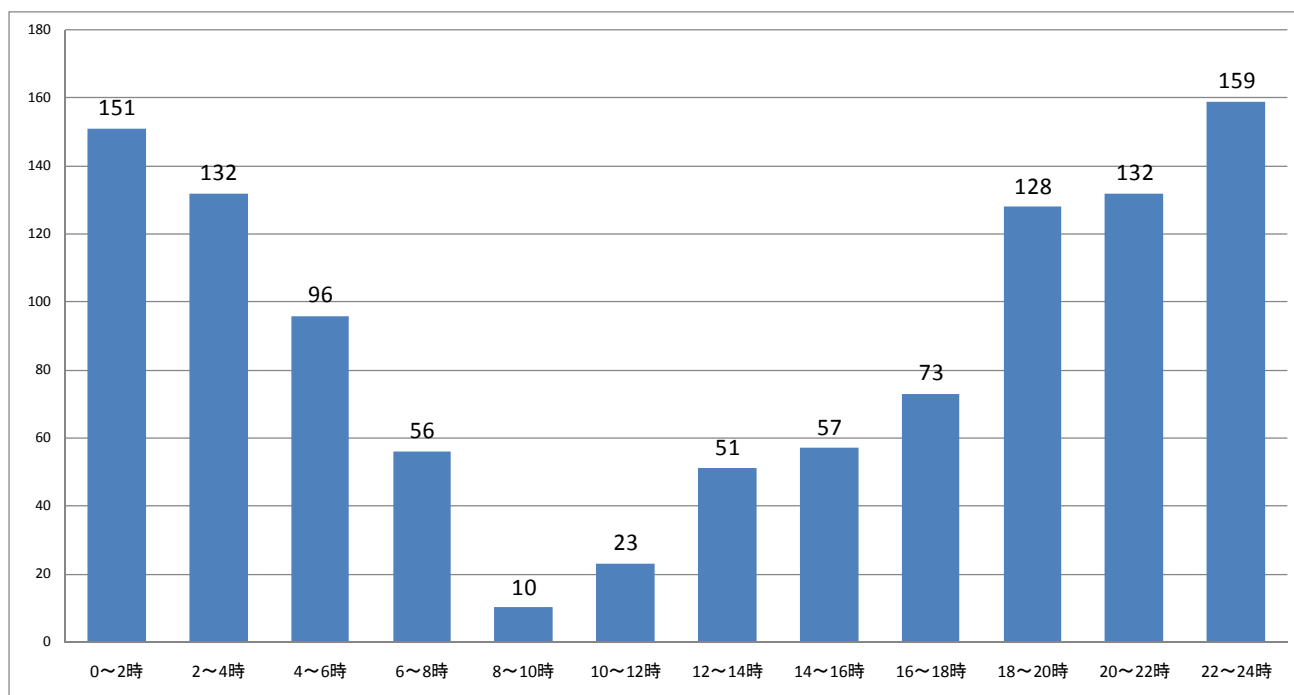


図 1 - 4

照会回数 1 1 回以上の事案における覚知時間別の分布（救命救急センター等搬送傷病者）



重症以上傷病者搬送の状況（平成20年）

	都道府県	搬送状況			重症以上搬送状況			c/a	集計不能本部
		総搬送人員 (a)	うち 転院搬送 (b)	b/a	重症以上搬送人員 (c)	うち 転院搬送 (d)	d/c		
1	北海道	186,262	25,792	13.8%	25,513	7,192	28.2%	13.7%	
2	青森県	37,812	5,814	15.4%	9,401	2,830	30.1%	24.9%	
3	岩手県	39,595	5,192	13.1%	8,423	2,098	24.9%	21.3%	
4	宮城県	75,660	11,879	15.7%	12,383	3,414	27.6%	16.4%	
5	秋田県	33,234	2,815	8.5%	8,160	1,312	16.1%	24.6%	
6	山形県	36,438	4,331	11.9%	6,983	1,434	20.5%	19.2%	
7	福島県	64,966	6,202	9.5%	9,919	1,796	18.1%	15.3%	
8	茨城県	97,153	8,531	8.8%	11,872	2,493	21.0%	12.2%	
9	栃木県	60,972	7,358	12.1%	8,258	1,897	23.0%	13.5%	
10	群馬県	68,668	7,059	10.3%	9,717	2,287	23.5%	14.2%	
11	埼玉県	235,504	18,748	8.0%	25,648	5,002	19.5%	10.9%	
12	千葉県	227,711	21,221	9.3%	21,072	4,078	19.4%	9.3%	
13	東京都	590,393	35,157	6.0%	50,692	8,201	16.2%	8.6%	
14	神奈川県	321,888	21,113	6.6%	30,668	5,018	16.4%	9.5%	
15	新潟県	77,013	8,827	11.5%	11,873	2,448	20.6%	15.4%	
16	富山県	32,429	3,394	10.5%	4,090	764	18.7%	12.6%	
17	石川県	33,450	3,069	9.2%	6,060	1,157	19.1%	18.1%	
18	福井県	22,926	2,557	11.2%	4,110	1,007	24.5%	17.9%	
19	山梨県	30,762	2,633	8.6%	3,751	695	18.5%	12.2%	
20	長野県	74,246	8,343	11.2%	10,497	2,174	20.7%	14.1%	
21	岐阜県	68,425	5,791	8.5%	10,687	2,185	20.4%	15.6%	
22	静岡県	130,071	14,903	11.5%	12,037	2,199	18.3%	9.3%	
23	愛知県	248,751	19,930	8.0%	23,499	4,011	17.1%	9.4%	1
24	三重県	69,508	6,016	8.7%	9,377	1,746	18.6%	13.5%	
25	滋賀県	48,593	3,064	6.3%	3,873	573	14.8%	8.0%	
26	京都府	104,430	5,413	5.2%	8,350	1,080	12.9%	8.0%	
27	大阪府	415,068	25,666	6.2%	12,109	1,047	8.6%	2.9%	
28	兵庫県	194,278	17,787	9.2%	19,076	4,327	22.7%	9.8%	
29	奈良県	51,842	5,539	10.7%	5,553	1,320	23.8%	10.7%	
30	和歌山県	42,267	3,779	8.9%	4,925	954	19.4%	11.7%	
31	鳥取県	19,984	2,263	11.3%	2,916	692	23.7%	14.6%	
32	島根県	24,337	2,711	11.1%	3,732	746	20.0%	15.3%	
33	岡山県	69,363	8,283	11.9%	12,156	2,949	24.3%	17.5%	
34	広島県	102,420	13,787	13.5%	13,764	3,866	28.1%	13.4%	
35	山口県	56,333	7,396	13.1%	7,165	2,056	28.7%	12.7%	
36	徳島県	26,632	3,529	13.3%	4,264	1,074	25.2%	16.0%	
37	香川県	39,382	5,276	13.4%	5,084	1,368	26.9%	12.9%	
38	愛媛県	53,701	6,501	12.1%	10,196	2,804	27.5%	19.0%	
39	高知県	32,290	4,169	12.9%	5,883	1,547	26.3%	18.2%	
40	福岡県	187,080	21,285	11.4%	18,838	4,910	26.1%	10.1%	
41	佐賀県	28,864	5,456	18.9%	5,727	1,942	33.9%	19.8%	
42	長崎県	48,754	8,499	17.4%	9,251	3,292	35.6%	19.0%	
43	熊本県	64,764	8,193	12.7%	8,017	2,024	25.2%	12.4%	
44	大分県	42,267	8,142	19.3%	8,705	3,128	35.9%	20.6%	
45	宮崎県	33,944	5,981	17.6%	7,449	2,369	31.8%	21.9%	
46	鹿児島県	62,113	11,063	17.8%	10,849	4,380	40.4%	17.5%	
47	沖縄県	54,184	5,174	9.5%	7,560	1,410	18.7%	14.0%	
	合計	4,666,727	445,631	9.5%	530,132	117,296	22.1%	11.4%	1

医療機関に受入れの照会を行った回数ごとの件数（重症・その1）

	都道府県	1	2	3	4	5	6	7	8	9	10	11	12	13	14	15
1	北海道	16,328	1,044	215	66	27	7	6	2			1		1		
2	青森県	6,122	357	65	16	6										
3	岩手県	5,849	326	102	28	12	7	1								
4	宮城県	6,958	1,053	435	223	102	69	49	25	19	6	4	5	4	2	3
5	秋田県	6,690	131	20	5			1								
6	山形県	5,259	229	48	8	4										
7	福島県	6,879	702	281	118	51	28	23	12	4	10	1	2	4	3	2
8	茨城県	7,240	1,147	509	229	124	55	34	19	9	5	5	2		1	
9	栃木県	4,996	746	299	145	75	49	18	13	10	4	2	2	2		
10	群馬県	5,963	869	336	131	49	29	28	10	5	3	3	3	1		
11	埼玉県	15,035	2,522	1,293	682	388	230	169	85	64	46	29	26	19	19	10
12	千葉県	12,739	1,942	861	446	221	156	68	46	20	22	15	13	3	2	3
13	東京都	30,513	5,553	2,450	1,359	806	461	360	222	185	139	102	86	55	42	38
14	神奈川県	21,633	2,450	976	483	417	63	40	29	15	12	8	3	3	3	1
15	新潟県	8,413	633	201	84	53	16	5	7	6	2	2		1		1
16	富山県	3,032	241	46	7											
17	石川県	4,482	287	87	33	9	2	1	1	1						
18	福井県	2,994	96	13												
19	山梨県	2,578	286	101	46	21	12	5	6	1						
20	長野県	7,671	519	89	29	12		3								
21	岐阜県	7,681	392	94	28	11	3		1							
22	静岡県	8,018	536	164	50	17	5	3	4	2						
23	愛知県	18,122	901	221	50	26	10	6	6		1	1		1		
24	三重県	6,603	640	162	67	40	32	18	19	23	4	9	5	3	3	1
25	滋賀県	2,667	228	55	12	6	1									
26	京都府	5,990	798	271	111	45	23	8	5	3	1					
27	大阪府	7,569	1,675	734	368	215	104	71	37	33	19	7	12	5	5	6
28	兵庫県	11,624	1,745	719	393	217	125	83	46	26	15	8	6	2	3	6
29	奈良県	2,805	611	287	179	105	81	39	31	19	26	11	8	5	7	1
30	和歌山県	3,467	322	111	35	16	8	5	1		2			1		
31	鳥取県	2,031	137	40	12	4										
32	島根県	2,881	85	12	8											
33	岡山県	7,691	817	268	87	45	17	9	6	3		1				
34	広島県	8,345	912	300	124	57	18	12	2	6	1			1	1	
35	山口県	4,576	394	81	32	15	2	4	2			1				
36	徳島県	2,686	401	137	70	24	10	4	2		1					
37	香川県	3,280	314	71	31	13	1	5			1					
38	愛媛県	6,783	446	99	38	13	9	1		1						
39	高知県	3,835	363	97	27	7	3	1	1							
40	福岡県	12,361	974	214	57	25	7	3	1	1		1				
41	佐賀県	3,186	386	118	53	16	13	6		1	2	1				
42	長崎県	5,394	393	110	42	11	5	2		1	1					
43	熊本県	5,500	361	89	34	6	2		1							
44	大分県	5,020	390	89	25	22	8	2	2	1						
45	宮崎県	3,558	459	127	68	26	18	4	2	1						
46	鹿児島県	5,708	509	135	74	21	15		5			1	1			
47	沖縄県	6,023	114	12	1											
	合計	344,778	36,436	13,244	6,214	3,380	1,704	1,097	651	460	323	213	174	111	91	72

医療機関に受入れの照会を行った回数ごとの件数（重症・その2）

	都道府県	16	17	18	19	20	21～	計	4回以上	構成比	6回以上	11回以上	最大照会回数	集計不能本部
1	北海道							17,697	110	0.6%	17	2	13	4
2	青森県							6,566	22	0.3%			5	
3	岩手県							6,325	48	0.8%	8		7	
4	宮城県	2	4		1	1	4	8,969	523	5.8%	198	30	25	
5	秋田県							6,847	6	0.1%	1		7	
6	山形県							5,548	12	0.2%			5	
7	福島県	1	1	1				8,123	261	3.2%	92	15	18	
8	茨城県							9,379	483	5.1%	130	8	14	
9	栃木県							6,361	320	5.0%	100	6	13	
10	群馬県							7,430	262	3.5%	82	7	13	
11	埼玉県	4	6	4	2	5	8	20,646	1796	8.7%	726	132	31	
12	千葉県	2	3	1		1	2	16,566	1024	6.2%	357	45	26	1
13	東京都	33	24	15	10	6	56	42,515	3999	9.4%	1834	467	49	
14	神奈川県	1	1				3	26,141	1082	4.1%	182	23	42	1
15	新潟県			1				9,425	178	1.9%	41	5	18	
16	富山県							3,326	7	0.2%			4	
17	石川県							4,903	47	1.0%	5		9	
18	福井県							3,103					3	
19	山梨県							3,056	91	3.0%	24		9	
20	長野県							8,323	44	0.5%	3		7	
21	岐阜県							8,210	43	0.5%	4		8	1
22	静岡県							8,799	81	0.9%	14		9	3
23	愛知県	1						19,346	102	0.5%	26	3	16	1
24	三重県				1	1		7,631	226	3.0%	119	23	20	
25	滋賀県							2,969	19	0.6%	1		6	1
26	京都府							7,255	196	2.7%	40		10	
27	大阪府	5	2			1	1	10,869	891	8.2%	308	44	33	1
28	兵庫県	4	1	1				15,024	936	6.2%	326	31	18	1
29	奈良県	6	5	1	3		3	4,233	530	12.5%	246	50	23	
30	和歌山県							3,968	68	1.7%	17	1	13	
31	鳥取県							2,224	16	0.7%			5	
32	島根県							2,986	8	0.3%			4	
33	岡山県							8,944	168	1.9%	36	1	11	1
34	広島県		1					9,780	223	2.3%	42	3	17	1
35	山口県							5,107	56	1.1%	9	1	11	
36	徳島県							3,335	111	3.3%	17		10	
37	香川県							3,716	51	1.4%	7		10	
38	愛媛県							7,390	62	0.8%	11		9	
39	高知県							4,334	39	0.9%	5		8	
40	福岡県					1		13,645	96	0.7%	14	2	20	2
41	佐賀県			1				3,783	93	2.5%	24	2	18	
42	長崎県							5,959	62	1.0%	9		10	
43	熊本県							5,993	43	0.7%	3		8	
44	大分県							5,559	60	1.1%	13		9	
45	宮崎県							4,263	119	2.8%	25		9	2
46	鹿児島県							6,469	117	1.8%	22	2	12	
47	沖縄県							6,150	1	0.0%			4	
	合計	59	48	25	17	16	77	409,190	14,732	3.6%	5,138	903		20

現場滞在時間区分ごとの件数（重症以上）

	都道府県	15分未満	15分以上 30分未満	30分以上 45分未満	45分以上 60分未満	60分以上 90分未満	90分以上 120分未満	120分以上 150分未満	150分以上	合計	30分 以上	構成 比	45分 以上	60分 以上	集計 不能 本部
1	北海道	13,160	4,545	254	39	35	4	2	2	18,041	336	1.9%	82	43	1
2	青森県	5,117	1,384	54	8	2		1	1	6,567	66	1.0%	12	4	
3	岩手県	4,668	1,547	87	14	4	2	1	2	6,325	110	1.7%	23	9	
4	宮城県	4,906	3,491	411	106	46	5	3	1	8,969	572	6.4%	161	55	
5	秋田県	6,218	601	20	2	4	1	1		6,847	28	0.4%	8	6	
6	山形県	4,596	898	46	5	2	1			5,548	54	1.0%	8	3	
7	福島県	6,060	1,846	171	31	14			1	8,123	217	2.7%	46	15	
8	茨城県	4,616	4,241	422	72	18	10			9,379	522	5.6%	100	28	
9	栃木県	3,814	2,260	226	46	13			2	6,361	287	4.5%	61	15	
10	群馬県	5,374	1,867	146	24	15	2	1	1	7,430	189	2.5%	43	19	
11	埼玉県	6,681	11,390	1,830	453	223	42	20	7	20,646	2,575	12.5%	745	292	
12	千葉県	7,035	8,481	1,176	243	99	17	10	4	17,065	1,549	9.1%	373	130	
13	東京都	12,981	25,555	2,781	758	340	58	14	11	42,498	3,962	9.3%	1,181	423	
14	神奈川県	12,011	12,232	1,359	264	118	38	7	11	26,040	1,797	6.9%	438	174	1
15	新潟県	6,225	2,919	213	39	24	4		1	9,425	281	3.0%	68	29	
16	富山県	2,828	474	15	7	1			1	3,326	24	0.7%	9	2	
17	石川県	4,336	541	19	4	1	2			4,903	26	0.5%	7	3	
18	福井県	2,285	333	14	6	2				2,640	22	0.8%	8	2	2
19	山梨県	1,975	1,008	56	8	6	2	1		3,056	73	2.4%	17	9	
20	長野県	5,777	2,417	94	17	8	4	3	3	8,323	129	1.5%	35	18	
21	岐阜県	6,428	1,967	74	19	9	4		1	8,502	107	1.3%	33	14	
22	静岡県	6,181	2,303	106	26	14	2	2	1	8,635	151	1.7%	45	19	4
23	愛知県	15,162	4,078	175	40	25	5	1	1	19,487	247	1.3%	72	32	
24	三重県	5,144	2,235	179	47	20	2		4	7,631	252	3.3%	73	26	
25	滋賀県	2,794	469	21	9	6			1	3,300	37	1.1%	16	7	
26	京都府	4,797	2,270	154	17	10	4		3	7,255	188	2.6%	34	17	
27	大阪府	5,940	4,601	414	64	30	8	3	1	11,061	520	4.7%	106	42	
28	兵庫県	7,119	5,572	571	83	26	7		1	13,379	688	5.1%	117	34	2
29	奈良県	1,949	1,795	256	62	23	1	2		4,088	344	8.4%	88	26	1
30	和歌山県	3,326	601	33	5	5			1	3,971	44	1.1%	11	6	
31	鳥取県	1,773	422	19	4	4	1	1		2,224	29	1.3%	10	6	
32	島根県	2,375	571	28	8	2	1		1	2,986	40	1.3%	12	4	
33	岡山県	7,041	1,786	87	21	3	5	1		8,944	117	1.3%	30	9	1
34	広島県	6,758	2,815	255	45	19	3	2	1	9,898	325	3.3%	70	25	
35	山口県	3,966	1,053	64	15	7	1	1		5,107	88	1.7%	24	9	
36	徳島県	4,408	622	39	7	8				5,084	54	1.1%	15	8	
37	香川県	3,123	560	22	7	3		1		3,716	33	0.9%	11	4	
38	愛媛県	6,284	1,030	51	18	4	1	1	1	7,390	76	1.0%	25	7	
39	高知県	3,437	654	36	8	3	2		1	4,141	50	1.2%	14	6	1
40	福岡県	11,596	1,870	78	26	21	4	3	3	13,601	135	1.0%	57	31	1
41	佐賀県	2,785	932	45	16	4	2	1		3,785	68	1.8%	23	7	
42	長崎県	4,310	1,527	90	19	8	2	1	2	5,959	122	2.0%	32	13	
43	熊本県	4,584	1,336	58	6	6	2		1	5,993	73	1.2%	15	9	
44	大分県	3,209	2,236	90	18	5	1	1		5,560	115	2.1%	25	7	
45	宮崎県	3,028	1,366	103	21	8	2			4,528	134	3.0%	31	10	1
46	鹿児島県	4,697	1,305	60	12	1		1	1	6,077	75	1.2%	15	3	3
47	沖縄県	4,626	1,475	38	8	2		1		6,150	49	0.8%	11	3	
	合計	257,503	135,481	12,540	2,777	1,251	252	87	73	409,964	16,980	4.1%	4,440	1,663	18

照会するも受入れに至らなかった理由とその件数（重症以上：全事案）

	都道府県	手術中・患者対応中	ベッド満床	処置困難	専門外	医師不在	初診(かかりつけ医なし)	理由不明その他	合計	集計不能本部
1	北海道	291	263	363	268	221	22	431	1,859	3
2	青森県	59	54	109	83	17	9	100	431	1
3	岩手県	151	45	197	102	37	3	168	703	
4	宮城県	1,561	729	856	437	94	13	1,224	4,914	
5	秋田県	52	32	31	32	12	6	27	192	
6	山形県	53	65	80	65	17	3	82	365	
7	福島県	413	257	803	518	127	9	374	2,501	
8	茨城県	866	756	766	1,073	120		575	4,156	
9	栃木県	628	602	474	406	118	2	474	2,704	1
10	群馬県	501	654	459	364	245	4	364	2,591	1
11	埼玉県	2,784	3,441	2,842	2,679	310	40	2,031	14,127	
12	千葉県	1,341	1,203	1,270	747	474	23	3,082	8,140	3
13	東京都	8,134	7,625	9,607	1,422	470	70	5,063	32,391	
14	神奈川県	2,287	2,445	1,716	952	303	2	2,445	10,150	1
15	新潟県	182	129	309	316	62	17	772	1,787	
16	富山県	42	28	98	20	41		114	343	2
17	石川県	137	130	77	126	27	1	134	632	
18	福井県	18	17	17	9	7	6		74	2
19	山梨県	147	110	132	182	52	11	216	850	
20	長野県	122	132	229	120	75	7	165	850	
21	岐阜県	244	134	94	94	36		128	730	1
22	静岡県	90	127	425	141	100		264	1,147	4
23	愛知県	236	467	414	146	94	4	329	1,690	
24	三重県	137	151	246	160	104		323	1,121	2
25	滋賀県	93	46	113	62	19		50	383	1
26	京都府	574	426	484	268	43	1	209	2,005	
27	大阪府	771	881	758	304	69	8	1,017	3,808	5
28	兵庫県	1,116	1,063	1,070	1,251	291	3	1,405	6,199	4
29	奈良県	849	489	415	493	95	14	745	3,100	2
30	和歌山県	208	101	143	164	50	3	151	820	
31	鳥取県	56	52	62	46	10		43	269	
32	島根県	18	9	53	15	6		32	133	
33	岡山県	259	311	537	293	168	69	231	1,868	2
34	広島県	500	501	709	142	139	5	390	2,386	1
35	山口県	128	126	174	115	56	2	169	770	
36	徳島県	226	359	181	255	160	2	328	1,511	
37	香川県	99	116	172	86	55		117	645	
38	愛媛県	127	75	258	169	121	1	118	869	
39	高知県	85	149	135	124	53	1	147	694	
40	福岡県	307	332	264	124	68	6	554	1,655	4
41	佐賀県	172	115	222	152	107	1	230	999	
42	長崎県	101	121	241	74	67		233	837	
43	熊本県	93	83	146	97	75	2	156	652	1
44	大分県	86	96	218	124	121		149	794	
45	宮崎県	130	135	47	63	77		217	669	3
46	鹿児島県	139	215	199	215	144	3	272	1,187	1
47	沖縄県	26	23	11	1	15		44	120	1
	合計	26,639	25,420	28,226	15,099	5,172	373	25,892	126,821	46

照会するも受入れに至らなかった理由とその件数（重症以上：照会回数11回以上の事案）

	都道府県	手術中・患者対応中	ベッド満床	処置困難	専門外	医師不在	初診(かかりつけ医なし)	理由不明その他	合計
1	北海道	2	1	7	3		2	7	22
2	青森県								
3	岩手県								
4	宮城県	92	88	116	46	8		80	430
5	秋田県								
6	山形県								
7	福島県	33	14	62	60	3	2	21	195
8	茨城県	9	18	8	45	1		4	85
9	栃木県	15	14	6	15	3		13	66
10	群馬県	9	20	16	25	5			75
11	埼玉県	275	507	321	375	48	1	204	1,731
12	千葉県	106	72	77	44	32		237	568
13	東京都	1,183	1,702	2,474	259	72	9	782	6,481
14	神奈川県	100	164	65	45	3		28	405
15	新潟県	13	4	18	18	3		7	63
16	富山県								
17	石川県								
18	福井県								
19	山梨県								
20	長野県								
21	岐阜県								
22	静岡県								
23	愛知県	16	5	6	6			4	37
24	三重県	42	38	47	78	13		53	271
25	滋賀県								
26	京都府								
27	大阪府	75	118	96	55	12	2	161	519
28	兵庫県	86	68	54	91	13		62	374
29	奈良県	173	98	110	107	39	1	119	647
30	和歌山県			12					12
31	鳥取県								
32	島根県								
33	岡山県								
34	広島県	6	10	16	2	2		5	41
35	山口県		3	7					10
36	徳島県								
37	香川県								
38	愛媛県								
39	高知県								
40	福岡県	3	12	7				7	29
41	佐賀県	12	1	7	3	3	1		27
42	長崎県								
43	熊本県								
44	大分県								
45	宮崎県								
46	鹿児島県		2		8	1		10	21
47	沖縄県								
	合計	2,250	2,959	3,532	1,285	261	18	1,804	12,109

産科・周産期傷病者搬送の状況（平成20年）

	都道府県				産科・周産期傷病者搬送人員			c/a	集計不能本部
		総搬送人員 (a)	うち 転院搬送 (b)	b/a	うち 転院搬送 (d)	d/c	c/a		
1	北海道	186,262	25,792	13.8%	1,590	999	62.8%	0.9%	
2	青森県	37,812	5,814	15.4%	395	325	82.3%	1.0%	
3	岩手県	39,595	5,192	13.1%	426	313	73.5%	1.1%	
4	宮城県	75,660	11,879	15.7%	764	513	67.1%	1.0%	
5	秋田県	33,234	2,815	8.5%	270	208	77.0%	0.8%	
6	山形県	36,438	4,331	11.9%	290	209	72.1%	0.8%	
7	福島県	64,966	6,202	9.5%	520	364	70.0%	0.8%	
8	茨城県	97,153	8,531	8.8%	1,064	620	58.3%	1.1%	
9	栃木県	60,972	7,358	12.1%	745	509	68.3%	1.2%	
10	群馬県	68,668	7,059	10.3%	703	406	57.8%	1.0%	
11	埼玉県	235,504	18,748	8.0%	2,242	1,221	54.5%	1.0%	
12	千葉県	227,711	21,221	9.3%	2,028	1,123	55.4%	0.9%	2
13	東京都	590,393	35,157	6.0%	4,028	1,990	49.4%	0.7%	
14	神奈川県	321,888	21,113	6.6%	2,748	1,391	50.6%	0.9%	
15	新潟県	77,013	8,827	11.5%	620	436	70.3%	0.8%	
16	富山県	32,429	3,394	10.5%	246	176	71.5%	0.8%	
17	石川県	33,450	3,069	9.2%	215	139	64.7%	0.6%	
18	福井県	22,926	2,557	11.2%	131	92	70.2%	0.6%	
19	山梨県	30,762	2,633	8.6%	307	216	70.4%	1.0%	
20	長野県	74,246	8,343	11.2%	587	416	70.9%	0.8%	
21	岐阜県	68,425	5,791	8.5%	560	369	65.9%	0.8%	
22	静岡県	130,071	14,903	11.5%	1,226	728	59.4%	0.9%	
23	愛知県	248,751	19,930	8.0%	2,319	1,459	62.9%	0.9%	
24	三重県	69,508	6,016	8.7%	532	335	63.0%	0.8%	
25	滋賀県	48,593	3,064	6.3%	332	214	64.5%	0.7%	
26	京都府	104,430	5,413	5.2%	719	380	52.9%	0.7%	
27	大阪府	415,068	25,666	6.2%	3,058	1,302	42.6%	0.7%	
28	兵庫県	194,278	17,787	9.2%	1,457	851	58.4%	0.7%	1
29	奈良県	51,842	5,539	10.7%	439	250	56.9%	0.8%	
30	和歌山県	42,267	3,779	8.9%	233	121	51.9%	0.6%	
31	鳥取県	19,984	2,263	11.3%	174	138	79.3%	0.9%	
32	島根県	24,337	2,711	11.1%	134	74	55.2%	0.6%	
33	岡山県	69,363	8,283	11.9%	627	317	50.6%	0.9%	
34	広島県	102,420	13,787	13.5%	814	513	63.0%	0.8%	
35	山口県	56,333	7,396	13.1%	526	333	63.3%	0.9%	
36	徳島県	26,632	3,529	13.3%	231	168	72.7%	0.9%	
37	香川県	39,382	5,276	13.4%	282	160	56.7%	0.7%	
38	愛媛県	53,701	6,501	12.1%	586	413	70.5%	1.1%	
39	高知県	32,290	4,169	12.9%	180	79	43.9%	0.6%	
40	福岡県	187,080	21,285	11.4%	2,006	1,240	61.8%	1.1%	
41	佐賀県	28,864	5,456	18.9%	554	377	68.1%	1.9%	
42	長崎県	48,754	8,499	17.4%	606	434	71.6%	1.2%	
43	熊本県	64,764	8,193	12.7%	487	316	64.9%	0.8%	
44	大分県	42,267	8,142	19.3%	355	217	61.1%	0.8%	1
45	宮崎県	33,944	5,981	17.6%	752	565	75.1%	2.2%	
46	鹿児島県	62,113	11,063	17.8%	753	507	67.3%	1.2%	
47	沖縄県	54,184	5,174	9.5%	681	493	72.4%	1.3%	
	合計	4,666,727	445,631	9.5%	40,542	24,019	59.2%	0.9%	4

医療機関に受入れの照会を行った回数ごとの件数（産科・周産期・その1）

都道府県	1	2	3	4	5	6	7	8	9	10	11	12	13	14	15
1 北海道	492	35	12	6	3	1				1					
2 青森県	65	3	1	1											
3 岩手県	90	13	4												
4 宮城県	197	27	16	5	2										
5 秋田県	58	1	1												
6 山形県	75	3	1												
7 福島県	145	6	3	1				1							
8 茨城県	365	40	18	8	4	3	2	2		1					
9 栃木県	189	25	13	6	1	1		1							
10 群馬県	252	27	8	5	3			2							
11 埼玉県	836	97	48	19	11	3	5								1
12 千葉県	708	76	39	36	17	14	5	3	2	2	1	2			
13 東京都	1,503	209	123	60	47	27	14	17	5	4	5	5	4	3	2
14 神奈川県	1,065	112	77	40	53	7	4	5	2	1	2		1		
15 新潟県	163	11	7	2	1										
16 富山県	62	7	1												
17 石川県	68	5	1	2											
18 福井県	39														
19 山梨県	80	5	1	1											
20 長野県	151	13	4			2	1								
21 岐阜県	170	12	5	1											
22 静岡県	384	51	11	8	1	1									
23 愛知県	807	40	8	1	1										
24 三重県	170	17	3	4	1										
25 滋賀県	95	10	4												
26 京都府	307	19	4	4											
27 大阪府	1,317	154	73	54	26	22	13	12	6	4	3		2	1	
28 兵庫県	501	57	22	7	4	2	4	1	1	1					1
29 奈良県	160	14	7	3	2	1		2							
30 和歌山県	107	3	1	1											
31 鳥取県	34	1				1									
32 島根県	54	4		2											
33 岡山県	276	13	8		2	1									
34 広島県	265	24	8	2	2										
35 山口県	171	11	4	1											
36 徳島県	83	2	1												
37 香川県	108	11	2	1											
38 愛媛県	166	5	1	1											
39 高知県	87	9	4												
40 福岡県	643	55	20	4	3		1	2							
41 佐賀県	146	16	11	2	1	1									
42 長崎県	164	7			1										
43 熊本県	161	7	3												
44 大分県	126	8		2	1										
45 宮崎県	141	22	10	1	1	2	1								
46 鹿児島県	214	22	4	2	3		1								
47 沖縄県	185	3													
合計	13,645	1,312	592	293	191	89	51	48	16	14	11	7	7	4	4

医療機関に受入れの照会を行った回数ごとの件数（産科・周産期・その2）

	都道府県	16	17	18	19	20	21～	計	4回 以上	構成比	6回 以上	11回 以上	最大 照会 回数	集計 不能 本部
1	北海道							550	11	2.0%	2		10	3
2	青森県							70	1	1.4%			4	
3	岩手県							107					3	
4	宮城県							247	7	2.8%			5	
5	秋田県							60					3	
6	山形県							79					3	
7	福島県							156	2	1.3%	1		8	
8	茨城県		1					444	21	4.7%	9	1	17	
9	栃木県							236	9	3.8%	2		8	
10	群馬県							297	10	3.4%	2		8	
11	埼玉県						1	1,021	40	3.9%	10	2	22	
12	千葉県							905	82	9.1%	29	3	12	2
13	東京都	1	2	1	1	1	3	2,037	202	9.9%	95	28	26	
14	神奈川県							1,369	115	8.4%	22	3	13	1
15	新潟県							184	3	1.6%			5	
16	富山県							70					3	
17	石川県							76	2	2.6%			4	
18	福井県							39					1	
19	山梨県							87	1	1.1%			4	
20	長野県							171	3	1.8%	3		7	
21	岐阜県							188	1	0.5%			4	
22	静岡県							456	10	2.2%	1		6	3
23	愛知県							857	2	0.2%			5	
24	三重県							195	5	2.6%			5	
25	滋賀県							109					3	1
26	京都府							334	4	1.2%			4	
27	大阪府				1		2	1,690	146	8.6%	66	9	23	1
28	兵庫県							601	21	3.5%	10	1	15	2
29	奈良県							189	8	4.2%	3		8	
30	和歌山県							112	1	0.9%			4	
31	鳥取県							36	1	2.8%	1		6	
32	島根県							60	2	3.3%			4	
33	岡山県							300	3	1.0%	1		6	1
34	広島県							301	4	1.3%			5	
35	山口県							187	1	0.5%			4	
36	徳島県							86					3	
37	香川県							122	1	0.8%			4	
38	愛媛県							173	1	0.6%			4	
39	高知県							100					3	
40	福岡県							728	10	1.4%	3		8	2
41	佐賀県							177	4	2.3%	1		6	
42	長崎県							172	1	0.6%			5	
43	熊本県							171					3	
44	大分県							137	3	2.2%			5	1
45	宮崎県							178	5	2.8%	3		7	2
46	鹿児島県							246	6	2.4%	1		7	
47	沖縄県							188					2	
	合計	1	3	1	2	1	6	16,298	749	4.6%	265	47		19

現場滞在時間区分ごとの件数（産科・周産期）

	都道府県	15分未満	15分以上 30分未満	30分以上 45分未満	45分以上 60分未満	60分以上 90分未満	90分以上 120分未満	120分以上 150分未満	150分以上	合計	30分 以上	構成 比	45分 以上	60分 以上	集計 不能 本部
1	北海道	412	128	18	2	2				562	22	3.9%	4	2	1
2	青森県	55	15							70					
3	岩手県	75	23	8		1				107	9	8.4%	1	1	
4	宮城県	128	103	8	6	2				247	16	6.5%	8	2	
5	秋田県	54	6							60					
6	山形県	64	12	2		1				79	3	3.8%	1	1	
7	福島県	130	26							156					
8	茨城県	241	162	31	8	2				444	41	9.2%	10	2	
9	栃木県	135	89	8	2	2				236	12	5.1%	4	2	
10	群馬県	195	89	9	2		2			297	13	4.4%	4	2	
11	埼玉県	485	448	63	21	3	1			1,021	88	8.6%	25	4	
12	千葉県	400	398	76	20	8	2		1	905	107	11.8%	31	11	2
13	東京都	832	932	185	54	26	5	3		2,037	273	13.4%	88	34	
14	神奈川県	653	622	106	38	21	3			1,443	168	11.6%	62	24	1
15	新潟県	131	45	8						184	8	4.3%			
16	富山県	62	7	1						70	1	1.4%			
17	石川県	69	5	2						76	2	2.6%			
18	福井県	33	6							39					
19	山梨県	69	15	3						87	3	3.4%			
20	長野県	126	43	2						171	2	1.2%			
21	岐阜県	139	47	2						188	2	1.1%			
22	静岡県	293	157	10	2					462	12	2.6%	2		3
23	愛知県	613	229	12	2		1			857	15	1.8%	3	1	
24	三重県	144	47	2	2					195	4	2.1%	2		
25	滋賀県	89	27	2						118	2	1.7%			
26	京都府	242	90	2						334	2	0.6%			
27	大阪府	1,053	542	82	22	14	7	2		1,722	127	7.4%	45	23	
28	兵庫県	389	201	30	6				1	627	37	5.9%	7	1	1
29	奈良県	121	57	9	2					189	11	5.8%	2		
30	和歌山県	103	8	1						112	1	0.9%			
31	鳥取県	31	5							36					
32	島根県	50	10							60					
33	岡山県	247	50	3						300	3	1.0%			1
34	広島県	226	70	4		1				301	5	1.7%	1	1	
35	山口県	160	24	2	1					187	3	1.6%	1		
36	徳島県	77	8							85					
37	香川県	107	15							122					
38	愛媛県	154	18	1						173	1	0.6%			
39	高知県	90	7							97					1
40	福岡県	622	113	9	7	1				752	17	2.3%	8	1	1
41	佐賀県	131	44	2						177	2	1.1%			
42	長崎県	140	28	3		1				172	4	2.3%	1	1	
43	熊本県	150	21							171					
44	大分県	117	16	4						137	4	2.9%			1
45	宮崎県	128	53	3						184	3	1.6%			1
46	鹿児島県	183	38	3	1					225	4	1.8%	1		2
47	沖縄県	145	41	2						188	2	1.1%			
	合計	10,293	5,140	718	198	85	21	5	2	16,462	1,029	6.3%	311	113	15

照会するも受入れに至らなかった理由とその件数（産科・周産期：全事案）

	都道府県	手術中・患者対応中	ベッド満床	処置困難	専門外	医師不在	初診(かかりつけ医なし)	理由不明その他	合計	集計不能本部
1	北海道	9	7	27	13	15	9	23	103	3
2	青森県			1	2				3	1
3	岩手県			7	7	2		5	21	
4	宮城県	9	5	10	5	7	5	41	82	
5	秋田県			2			1		3	
6	山形県	2		1	1			1	5	
7	福島県	3		8	6	1		4	22	
8	茨城県	26	16	33	65	7		36	183	
9	栃木県	10	13	12	11	8	8	23	85	
10	群馬県	9	3	14	31	3	1	23	84	1
11	埼玉県	64	25	114	58	20	5	88	374	
12	千葉県	135	35	76	34	66	5	159	510	4
13	東京都	376	244	499	87	44	22	340	1,612	
14	神奈川県	175	116	158	83	60	4	158	754	1
15	新潟県			14	4	4	1	12	35	
16	富山県	1		4	1			3	9	
17	石川県	2			8	1		2	13	
18	福井県									
19	山梨県		2	2	3			3	10	
20	長野県			4	13	9	2	9	37	
21	岐阜県	2		11	5	2	1	4	25	
22	静岡県	2	5	30	14	19	7	23	100	4
23	愛知県	8	7	26	8	1	1	17	68	
24	三重県			6	11	5		13	35	1
25	滋賀県	1		2	8	2		5	18	1
26	京都府	10	9	8	6			2	35	
27	大阪府	68	28	90	118	25	8	260	597	5
28	兵庫県	27	5	31	37	18	1	74	193	3
29	奈良県	12	1	11	2	5		20	51	1
30	和歌山県	1	1	4	1			1	8	
31	鳥取県	2		2	2				6	
32	島根県			2				8	10	
33	岡山県	2	1	14	13	9		2	41	2
34	広島県	3	3	13	9	14	2	10	54	
35	山口県	2		6	4	4		6	22	
36	徳島県		1	3					4	
37	香川県		1	5	5	3		4	18	
38	愛媛県	3		3	3	1			10	
39	高知県	1	1	1	4	4		6	17	
40	福岡県	12	10	18	19	12	13	54	138	3
41	佐賀県	17	1	9	11	4		11	53	
42	長崎県			5	2	1		3	11	
43	熊本県	4		5	1	1		2	13	
44	大分県	1	2	4	3	5		3	18	1
45	宮崎県	4		4	8	2	1	13	32	3
46	鹿児島県	3	4	11	13	12		11	54	
47	沖縄県			1		1		1	3	
	合計	1,006	546	1,311	739	397	97	1,483	5,579	34

照会するも受入れに至らなかった理由とその件数（産科・周産期：照会回数11回以上の事案）

	都道府県	手術中・患者対応中	ベッド満床	処置困難	専門外	医師不在	初診(かかりつけ医なし)	理由不明その他	合計
1	北海道								
2	青森県								
3	岩手県								
4	宮城県								
5	秋田県								
6	山形県								
7	福島県								
8	茨城県	3	1	3	7			2	16
9	栃木県								
10	群馬県								
11	埼玉県	5	5	14	6			5	35
12	千葉県	12	1	9		1		2	25
13	東京都	29	78	201	15	2	4	60	389
14	神奈川県	9	11	16	1	5		9	51
15	新潟県								
16	富山県								
17	石川県								
18	福井県								
19	山梨県								
20	長野県								
21	岐阜県								
22	静岡県								
23	愛知県								
24	三重県								
25	滋賀県								
26	京都府								
27	大阪府	10	12	17	7	6	8	34	94
28	兵庫県	2	1	2	3	1		5	14
29	奈良県								
30	和歌山県								
31	鳥取県								
32	島根県								
33	岡山県								
34	広島県								
35	山口県								
36	徳島県								
37	香川県								
38	愛媛県								
39	高知県								
40	福岡県								
41	佐賀県								
42	長崎県								
43	熊本県								
44	大分県								
45	宮崎県								
46	鹿児島県								
47	沖縄県								
	合計	70	109	262	39	15	12	117	624

小児傷病者搬送の状況（平成20年）

	都道府県	総搬送人員			小児傷病者搬送人員			c/a	集計不能本部
		(a)	うち 転院搬送 (b)	b/a	(c)	うち 転院搬送 (d)	d/c		
1	北海道	186,262	25,792	13.8%	11,549	1,468	12.7%	6.2%	
2	青森県	37,812	5,814	15.4%	2,204	220	10.0%	5.8%	
3	岩手県	39,595	5,192	13.1%	2,548	234	9.2%	6.4%	
4	宮城県	75,660	11,879	15.7%	5,791	777	13.4%	7.7%	
5	秋田県	33,234	2,815	8.5%	1,777	161	9.1%	5.3%	
6	山形県	36,438	4,331	11.9%	2,006	184	9.2%	5.5%	
7	福島県	64,966	6,202	9.5%	4,869	423	8.7%	7.5%	
8	茨城県	97,153	8,531	8.8%	7,992	654	8.2%	8.2%	
9	栃木県	60,972	7,358	12.1%	4,848	536	11.1%	8.0%	
10	群馬県	68,668	7,059	10.3%	5,462	442	8.1%	8.0%	
11	埼玉県	235,504	18,748	8.0%	22,730	1,851	8.1%	9.7%	
12	千葉県	227,711	21,221	9.3%	20,043	2,136	10.7%	8.8%	1
13	東京都	590,393	35,157	6.0%	45,072	2,761	6.1%	7.6%	
14	神奈川県	321,888	21,113	6.6%	30,387	2,310	7.6%	9.4%	
15	新潟県	77,013	8,827	11.5%	5,070	565	11.1%	6.6%	
16	富山県	32,429	3,394	10.5%	2,103	199	9.5%	6.5%	
17	石川県	33,450	3,069	9.2%	2,599	104	4.0%	7.8%	
18	福井県	22,926	2,557	11.2%	1,594	129	8.1%	7.0%	
19	山梨県	30,762	2,633	8.6%	2,512	263	10.5%	8.2%	
20	長野県	74,246	8,343	11.2%	5,108	517	10.1%	6.9%	
21	岐阜県	68,425	5,791	8.5%	5,015	325	6.5%	7.3%	
22	静岡県	130,071	14,903	11.5%	9,023	798	8.8%	6.9%	
23	愛知県	248,751	19,930	8.0%	21,262	1,887	8.9%	8.5%	1
24	三重県	69,508	6,016	8.7%	5,037	375	7.4%	7.2%	
25	滋賀県	48,593	3,064	6.3%	4,236	232	5.5%	8.7%	
26	京都府	104,430	5,413	5.2%	7,345	313	4.3%	7.0%	
27	大阪府	415,068	25,666	6.2%	36,323	2,540	7.0%	8.8%	
28	兵庫県	194,278	17,787	9.2%	15,430	1,243	8.1%	7.9%	
29	奈良県	51,842	5,539	10.7%	4,458	382	8.6%	8.6%	
30	和歌山県	42,267	3,779	8.9%	2,763	158	5.7%	6.5%	
31	鳥取県	19,984	2,263	11.3%	1,275	137	10.7%	6.4%	
32	島根県	24,337	2,711	11.1%	1,364	113	8.3%	5.6%	
33	岡山県	69,363	8,283	11.9%	3,982	258	6.5%	5.7%	
34	広島県	102,420	13,787	13.5%	7,041	440	6.2%	6.9%	
35	山口県	56,333	7,396	13.1%	3,382	373	11.0%	6.0%	
36	徳島県	26,632	3,529	13.3%	1,692	164	9.7%	6.4%	
37	香川県	39,382	5,276	13.4%	2,632	171	6.5%	6.7%	
38	愛媛県	53,701	6,501	12.1%	3,148	280	8.9%	5.9%	
39	高知県	32,290	4,169	12.9%	2,040	152	7.5%	6.3%	
40	福岡県	187,080	21,285	11.4%	12,817	1,446	11.3%	6.9%	
41	佐賀県	28,864	5,456	18.9%	2,241	270	12.0%	7.8%	
42	長崎県	48,754	8,499	17.4%	2,732	400	14.6%	5.6%	
43	熊本県	64,764	8,193	12.7%	4,758	352	7.4%	7.3%	
44	大分県	42,267	8,142	19.3%	2,219	313	14.1%	5.2%	
45	宮崎県	33,944	5,981	17.6%	2,141	265	12.4%	6.3%	
46	鹿児島県	62,113	11,063	17.8%	3,837	506	13.2%	6.2%	
47	沖縄県	54,184	5,174	9.5%	5,100	358	7.0%	9.4%	
	合計	4,666,727	445,631	9.5%	359,557	30,185	8.4%	7.7%	2

医療機関に受入れの照会を行った回数ごとの件数（小児・その1）

都道府県	1	2	3	4	5	6	7	8	9	10	11	12	13	14	15
1 北海道	8,567	806	196	43	15	7	3						1		
2 青森県	1,849	108	17	2											
3 岩手県	2,088	161	28	15	4	1	1								
4 宮城県	3,502	866	342	150	67	41	19	10	6	3	1				
5 秋田県	1,594	17	3												
6 山形県	1,726	72	14	5				1							
7 福島県	3,718	440	162	45	37	15	16	4	3	2	3		1		
8 茨城県	5,638	1,013	377	156	76	32	23	16	4	2		1			
9 栃木県	3,274	608	232	107	48	20	11	7	3	2					
10 群馬県	4,015	675	192	79	34	12	6	4	1	1			1		
11 埼玉県	15,588	3,010	1,186	505	253	134	82	38	22	31	8	4	3	5	1
12 千葉県	13,587	2,372	834	278	131	59	32	22	3	9	5	8	3		
13 東京都	32,544	5,653	2,525	840	339	169	108	39	35	20	16	9	4	4	4
14 神奈川県	23,811	3,050	962	302	184	25	17	2	5	5	2	1	1		
15 新潟県	3,575	557	207	100	32	18	10	3	1		2				
16 富山県	1,736	130	24	6	5	3									
17 石川県	2,285	132	57	14	4	2	1								
18 福井県	1,397	54	10	3	1										
19 山梨県	1,909	202	71	32	9	4	2	2	1						
20 長野県	4,142	357	71	16	3		1						1		
21 岐阜県	4,232	327	56	19	1	1	1	1							
22 静岡県	6,659	604	145	32	13	10	1	1							
23 愛知県	17,885	935	200	51	18	9	5		1	1			1		1
24 三重県	3,904	451	122	57	33	22	15	5	3	1	4	3	4	1	1
25 滋賀県	3,333	219	31	5	2	1				1					
26 京都府	5,846	776	197	66	23	13	1		2						
27 大阪府	24,630	4,825	1,822	823	469	230	143	77	50	38	34	21	9	7	12
28 兵庫県	10,018	1,795	554	242	128	48	36	12	7	4	4		3		1
29 奈良県	3,017	546	232	114	69	39	17	18	8	8	2	3	1	1	
30 和歌山県	2,313	207	57	17	5	4	1	1							
31 鳥取県	1,041	78	14	4	1										
32 島根県	1,207	37	3	1	3										
33 岡山県	3,024	336	100	45	21	7	4		1						
34 広島県	5,532	717	216	86	31	9	7	2			1				
35 山口県	2,599	270	71	21	10	5									
36 徳島県	1,302	157	60	23	10	4	2								
37 香川県	2,097	254	63	29	12	3	2						1		
38 愛媛県	2,546	229	60	19	3	2	2	2							
39 高知県	1,616	200	48	12	5	1	2								
40 福岡県	9,833	818	192	55	21	5	2	1				1			
41 佐賀県	1,526	272	108	30	13	11	7	2		1					1
42 長崎県	1,998	221	74	22	12	2	1		2						
43 熊本県	3,950	314	109	20	10	1	1				1				
44 大分県	1,646	149	51	24	7	7	2								
45 宮崎県	1,389	173	61	26	8	4	1								
46 鹿児島県	2,785	370	107	31	24	10	1		2	1					
47 沖縄県	4,608	87	9												
合計	267,081	35,650	12,272	4,572	2,194	990	586	270	160	130	83	51	34	18	21

医療機関に受入れの照会を行った回数ごとの件数（小児・その2）

	都道府県	16	17	18	19	20	21～	計	4回 以上	構成比	6回 以上	11回 以上	最大 照会 回数	集計 不能 本部
1	北海道							9,638	69	0.7%	11	1	13	4
2	青森県							1,976	2	0.1%			4	
3	岩手県							2,298	21	0.9%	2		7	
4	宮城県							5,007	297	5.9%	80	1	11	
5	秋田県							1,614					3	
6	山形県							1,818	6	0.3%	1		8	
7	福島県							4,446	126	2.8%	44	4	13	
8	茨城県							7,338	310	4.2%	78	1	12	
9	栃木県							4,312	198	4.6%	43		10	
10	群馬県							5,020	138	2.7%	25	1	13	
11	埼玉県	2	2	2			3	20,879	1095	5.2%	337	30	27	
12	千葉県	1						17,344	551	3.2%	142	17	16	2
13	東京都	1					2	42,312	1590	3.8%	411	40	30	
14	神奈川県							28,367	544	1.9%	58	4	13	1
15	新潟県							4,505	166	3.7%	34	2	11	
16	富山県							1,904	14	0.7%	3		6	
17	石川県							2,495	21	0.8%	3		7	
18	福井県							1,465	4	0.3%			5	
19	山梨県							2,232	50	2.2%	9		9	
20	長野県							4,591	21	0.5%	2	1	13	
21	岐阜県							4,638	23	0.5%	3		8	
22	静岡県							7,465	57	0.8%	12		8	3
23	愛知県							19,107	87	0.5%	18	2	15	1
24	三重県					1		4,627	150	3.2%	60	14	20	
25	滋賀県							3,592	9	0.3%	2		10	1
26	京都府							6,924	105	1.5%	16		9	
27	大阪府	5	3	5	5	2	2	33,212	1935	5.8%	643	105	26	1
28	兵庫県							12,852	485	3.8%	115	8	15	2
29	奈良県		1					4,076	281	6.9%	98	8	17	
30	和歌山県							2,605	28	1.1%	6		8	
31	鳥取県							1,138	5	0.4%			5	
32	島根県							1,251	4	0.3%			5	
33	岡山県							3,538	78	2.2%	12		9	1
34	広島県							6,601	136	2.1%	19	1	11	
35	山口県							2,976	36	1.2%	5		6	
36	徳島県							1,558	39	2.5%	6		7	
37	香川県							2,461	47	1.9%	6	1	13	
38	愛媛県							2,863	28	1.0%	6		8	
39	高知県							1,884	20	1.1%	3		7	
40	福岡県							10,928	85	0.8%	9	1	12	2
41	佐賀県							1,971	65	3.3%	22	1	15	
42	長崎県							2,332	39	1.7%	5		9	
43	熊本県							4,406	33	0.7%	3	1	11	
44	大分県							1,886	40	2.1%	9		7	
45	宮崎県							1,662	39	2.3%	5		7	2
46	鹿児島県							3,331	69	2.1%	14		10	
47	沖縄県							4,704					3	1
	合計	9	6	7	5	3	7	324,149	9,146	2.8%	2,380	244		21

現場滞在時間区分ごとの件数（小児）

	都道府県	15分未満	15分以上 30分未満	30分以上 45分未満	45分以上 60分未満	60分以上 90分未満	90分以上 120分未満	120分以上 150分未満	150分以上	合計	30分 以上	構成 比	45分 以上	60分 以上	集計 不能 本部
1	北海道	8,255	1,287	84	9	2				9,637	95	1.0%	11	2	2
2	青森県	1,818	157	1						1,976	1	0.1%			
3	岩手県	2,047	240	10		1				2,298	11	0.5%	1	1	
4	宮城県	3,319	1,524	141	15	7				5,006	163	3.3%	22	7	
5	秋田県	1,573	38	1	2					1,614	3	0.2%	2		
6	山形県	1,703	109	5		1				1,818	6	0.3%	1	1	
7	福島県	3,855	547	41	2	1				4,446	44	1.0%	3	1	
8	茨城県	5,297	1,871	140	19	9	2			7,338	170	2.3%	30	11	
9	栃木県	3,167	1,077	62	6					4,312	68	1.6%	6		
10	群馬県	4,259	711	42	4	3	1			5,020	50	1.0%	8	4	
11	埼玉県	12,576	7,307	797	142	48	8	1		20,879	996	4.8%	199	57	
12	千葉県	11,727	5,622	493	64	23	5	2		17,936	587	3.3%	94	30	1
13	東京都	27,058	13,895	1,139	154	51	6			42,303	1,350	3.2%	211	57	
14	神奈川県	18,622	8,759	604	56	24	5	1		28,071	690	2.5%	86	30	1
15	新潟県	3,292	1,088	107	15	3				4,505	125	2.8%	18	3	
16	富山県	1,822	81	1						1,904	1	0.1%			
17	石川県	2,393	98	2						2,493	2	0.1%			
18	福井県	1,210	56	2						1,268	2	0.2%			2
19	山梨県	1,966	250	13	3					2,232	16	0.7%	3		
20	長野県	4,037	521	26	6	1				4,591	33	0.7%	7	1	
21	岐阜県	4,230	384	22	1	1				4,638	24	0.5%	2	1	
22	静岡県	6,285	938	48	6			1		7,278	55	0.8%	7	1	4
23	愛知県	16,680	2,509	100	9	3		1		19,302	113	0.6%	13	4	
24	三重県	3,934	635	40	8	9	1			4,627	58	1.3%	18	10	
25	滋賀県	3,754	236	11		3				4,004	14	0.3%	3	3	
26	京都府	5,859	1,021	39	4	1				6,924	44	0.6%	5	1	
27	大阪府	27,523	5,527	416	61	29	5	2	1	33,564	514	1.5%	98	37	
28	兵庫県	10,326	2,476	169	25	3				12,999	197	1.5%	28	3	2
29	奈良県	3,011	890	105	13	5	1			4,025	124	3.1%	19	6	1
30	和歌山県	2,468	126	11						2,605	11	0.4%			
31	鳥取県	1,020	106	10	2					1,138	12	1.1%	2		
32	島根県	1,189	59	3						1,251	3	0.2%			
33	岡山県	3,197	328	12		1				3,538	13	0.4%	1	1	1
34	広島県	5,394	1,095	85	19	7	1			6,601	112	1.7%	27	8	
35	山口県	2,636	317	18	5					2,976	23	0.8%	5		
36	徳島県	1,465	81	3	1					1,550	4	0.3%	1		
37	香川県	2,327	127	6	1					2,461	7	0.3%	1		
38	愛媛県	2,676	170	12	4	1				2,863	17	0.6%	5	1	
39	高知県	1,706	101	2						1,809	2	0.1%			1
40	福岡県	10,433	701	24	6		1			11,165	31	0.3%	7	1	1
41	佐賀県	1,819	146	6						1,971	6	0.3%			
42	長崎県	2,038	277	15	2					2,332	17	0.7%	2		
43	熊本県	3,978	411	11	2	3	1			4,406	17	0.4%	6	4	
44	大分県	1,619	263	6	3					1,891	9	0.5%	3		
45	宮崎県	1,580	277	18	1					1,876	19	1.0%	1		
46	鹿児島県	2,846	358	20	3					3,227	23	0.7%	3		3
47	沖縄県	4,137	558	19	3	1				4,718	23	0.5%	4	1	1
	合計	254,126	65,355	4,942	676	241	37	8	1	325,386	5,905	1.8%	963	287	20

照会するも受入れに至らなかった理由とその件数（小児：全事案）

	都道府県	手術中・患者対応中	ベッド満床	処置困難	専門外	医師不在	初診(かかりつけ医なし)	理由不明その他	合計	集計不能本部
1	北海道	211	66	258	263	288	15	334	1,435	3
2	青森県	18	6	19	15	18		25	101	1
3	岩手県	51	2	47	86	27		76	289	
4	宮城県	553	73	509	561	199	5	838	2,738	
5	秋田県	8		1	6	3	1	4	23	
6	山形県	16	3	19	47	20		17	122	
7	福島県	207	24	380	458	127	5	129	1,330	
8	茨城県	529	60	344	1,484	193		392	3,002	
9	栃木県	259	52	187	630	253	3	457	1,841	1
10	群馬県	221	54	213	473	317	3	233	1,514	1
11	埼玉県	1,794	239	1,570	4,646	659	10	1,278	10,196	
12	千葉県	1,177	220	605	1,252	783	22	2,113	6,172	4
13	東京都	5,979	1,231	2,725	2,897	1,572	29	2,767	17,200	
14	神奈川県	2,170	281	1,120	1,647	751	2	928	6,899	
15	新潟県	113	24	163	410	84	4	800	1,598	
16	富山県	27	15	51	18	61		59	231	
17	石川県	73	13	46	92	27		69	320	
18	福井県	14		10	5	18		10	57	2
19	山梨県	82	11	62	200	35	1	139	530	
20	長野県	45	21	127	140	105		139	577	
21	岐阜県	119	10	50	183	64		92	518	
22	静岡県	61	34	308	139	251	12	253	1,058	4
23	愛知県	233	113	317	392	330	3	250	1,638	1
24	三重県	39	15	67	160	86		226	593	2
25	滋賀県	70	14	84	77	35		35	315	1
26	京都府	459	86	279	451	71		171	1,517	
27	大阪府	1,439	268	1,774	2,379	764	6	1,509	8,139	5
28	兵庫県	598	81	741	1,632	336	2	1,091	4,481	5
29	奈良県	328	27	132	565	82	3	419	1,556	2
30	和歌山県	72	6	46	142	64	2	93	425	
31	鳥取県	29	6	22	43	1		21	122	
32	島根県	6	1	22	18	4		7	58	
33	岡山県	63	56	157	256	110		115	757	2
34	広島県	403	49	421	196	258	2	313	1,642	
35	山口県	57	24	113	154	76		116	540	
36	徳島県	78	29	68	91	88		90	444	
37	香川県	32	15	63	170	123		151	554	
38	愛媛県	45	9	96	137	97	1	69	454	
39	高知県	36	11	47	98	72		108	372	
40	福岡県	143	73	187	381	304	9	331	1,428	4
41	佐賀県	110	21	112	195	162	1	163	764	
42	長崎県	34	3	153	78	109		138	515	
43	熊本県	95	27	88	147	131	3	145	636	1
44	大分県	16	5	96	88	101		75	381	1
45	宮崎県	16	18	24	36	45		126	265	2
46	鹿児島県	62	13	102	184	199		273	833	1
47	沖縄県	21	16	7	3	35	1	22	105	1
	合計	18,211	3,425	14,032	23,725	9,538	145	17,209	86,285	44

照会するも受入れに至らなかった理由とその件数（小児：照会回数11回以上の事案）

	都道府県	手術中・患者対応中	ベッド満床	処置困難	専門外	医師不在	初診(かかりつけ医なし)	理由不明その他	合計
1	北海道	2	1	2	2		1	4	12
2	青森県								
3	岩手県								
4	宮城県	1		2	5	1		1	10
5	秋田県								
6	山形県								
7	福島県	13		11	17			1	42
8	茨城県	4			3	2		2	11
9	栃木県								
10	群馬県	4			5	3			12
11	埼玉県	45	6	63	218	14		58	404
12	千葉県	65	3	8	38	40		37	191
13	東京都	106	34	185	43	29		86	483
14	神奈川県	7	2	6	16			6	37
15	新潟県	1			8	2		9	20
16	富山県								
17	石川県								
18	福井県								
19	山梨県								
20	長野県			2	1	2		7	12
21	岐阜県								
22	静岡県								
23	愛知県	7				19			26
24	三重県	25	18	5	66	5		49	168
25	滋賀県								
26	京都府								
27	大阪府	196	24	242	355	60	6	289	1,172
28	兵庫県	10		32	23	6		19	90
29	奈良県	19	1	22	20	11		21	94
30	和歌山県								
31	鳥取県								
32	島根県								
33	岡山県								
34	広島県	7				2		1	10
35	山口県								
36	徳島県								
37	香川県					2		10	12
38	愛媛県								
39	高知県								
40	福岡県							11	11
41	佐賀県	1			3		6	4	14
42	長崎県								
43	熊本県								
44	大分県								
45	宮崎県								
46	鹿児島県								
47	沖縄県								
	合計	513	89	580	823	198	13	615	2,831

救命救急センター等搬送傷病者の状況（平成20年）

	都道府県	総搬送 人員 (a)			救命救急 センター等 搬送人員 (c)			c/a	集計 不能 本部	施設数
			うち 転院搬送 (b)	b/a		うち 転院搬送 (d)	d/c			
1	北海道	186,262	25,792	13.8%	15,980	3,311	20.7%	8.6%		11
2	青森県	37,812	5,814	15.4%	5,060	1,112	22.0%	13.4%		3
3	岩手県	39,595	5,192	13.1%	5,701	660	11.6%	14.4%		3
4	宮城県	75,660	11,879	15.7%	16,158	3,126	19.3%	21.4%		4
5	秋田県	33,234	2,815	8.5%	7,354	1,104	15.0%	22.1%		5
6	山形県	36,438	4,331	11.9%	2,752	981	35.6%	7.6%		3
7	福島県	64,966	6,202	9.5%	6,264	1,221	19.5%	9.6%		4
8	茨城県	97,153	8,531	8.8%	22,735	3,284	14.4%	23.4%		7
9	栃木県	60,972	7,358	12.1%	4,235	1,400	33.1%	6.9%		5
10	群馬県	68,668	7,059	10.3%	2,055	664	32.3%	3.0%		3
11	埼玉県	235,504	18,748	8.0%	6,270	1,011	16.1%	2.7%		7
12	千葉県	227,711	21,221	9.3%	38,985	6,998	18.0%	17.1%	2	19
13	東京都	590,393	35,157	6.0%	26,686	1,991	7.5%	4.5%		26
14	神奈川県	321,888	21,113	6.6%	27,094	3,234	11.9%	8.4%		12
15	新潟県	77,013	8,827	11.5%	19,799	2,794	14.1%	25.7%		4
16	富山県	32,429	3,394	10.5%	7,646	1,106	14.5%	23.6%		4
17	石川県	33,450	3,069	9.2%	7,913	1,488	18.8%	23.7%		4
18	福井県	22,926	2,557	11.2%	6,822	1,014	14.9%	29.8%		3
19	山梨県	30,762	2,633	8.6%	985	104	10.6%	3.2%		2
20	長野県	74,246	8,343	11.2%	19,816	3,149	15.9%	26.7%		7
21	岐阜県	68,425	5,791	8.5%	21,791	2,754	12.6%	31.8%		6
22	静岡県	130,071	14,903	11.5%	25,439	3,210	12.6%	19.6%		6
23	愛知県	248,751	19,930	8.0%	54,032	6,215	11.5%	21.7%	1	15
24	三重県	69,508	6,016	8.7%	8,974	1,094	12.2%	12.9%	1	3
25	滋賀県	48,593	3,064	6.3%	9,690	816	8.4%	19.9%		5
26	京都府	104,430	5,413	5.2%	15,325	1,162	7.6%	14.7%		5
27	大阪府	415,068	25,666	6.2%	11,079	1,793	16.2%	2.7%		15
28	兵庫県	194,278	17,787	9.2%	18,500	3,238	17.5%	9.5%		8
29	奈良県	51,842	5,539	10.7%	1,585	393	24.8%	3.1%		3
30	和歌山県	42,267	3,779	8.9%	5,350	927	17.3%	12.7%		3
31	鳥取県	19,984	2,263	11.3%	460	83	18.0%	2.3%	1	2
32	島根県	24,337	2,711	11.1%	6,090	1,296	21.3%	25.0%		4
33	岡山県	69,363	8,283	11.9%	9,056	1,877	20.7%	13.1%		3
34	広島県	102,420	13,787	13.5%	4,073	1,126	27.6%	4.0%		8
35	山口県	56,333	7,396	13.1%	2,528	666	26.3%	4.5%		4
36	徳島県	26,632	3,529	13.3%	10,319	2,043	19.8%	38.7%		4
37	香川県	39,382	5,276	13.4%	4,501	1,014	22.5%	11.4%		2
38	愛媛県	53,701	6,501	12.1%	2,552	1,025	40.2%	4.8%		4
39	高知県	32,290	4,169	12.9%	2,331	667	28.6%	7.2%	4	3
40	福岡県	187,080	21,285	11.4%	28,726	5,387	18.8%	15.4%		8
41	佐賀県	28,864	5,456	18.9%	5,683	1,764	31.0%	19.7%		2
42	長崎県	48,754	8,499	17.4%	3,738	1,409	37.7%	7.7%		2
43	熊本県	64,764	8,193	12.7%	12,958	2,220	17.1%	20.0%		2
44	大分県	42,267	8,142	19.3%	3,282	1,263	38.5%	7.8%		3
45	宮崎県	33,944	5,981	17.6%	4,526	1,119	24.7%	13.3%		3
46	鹿児島県	62,113	11,063	17.8%	3,072	1,017	33.1%	4.9%	1	1
47	沖縄県	54,184	5,174	9.5%	15,764	1,859	11.8%	29.1%		4
	合計	4,666,727	445,631	9.5%	541,734	87,189	16.1%	11.6%	10	264

医療機関に受入れの照会を行った回数ごとの件数（救命救急センター等・その1）

都道府県	1	2	3	4	5	6	7	8	9	10	11	12	13	14	15
1 北海道	9,497	618	120	41	12	6	5	1			1		1		
2 青森県	3,581	296	50	12	5	2				1					
3 岩手県	4,820	162	46	7	4	2									
4 宮城県	8,168	2,246	1,112	604	322	211	127	64	59	22	15	8	7	4	6
5 秋田県	6,118	75	15	3											
6 山形県	1,632	95	27	7	6										
7 福島県	3,624	467	351	152	126	80	109	23	32	24	16	13	5	7	3
8 茨城県	15,100	2,231	973	479	298	156	84	56	34	17	5	8	5		
9 栃木県	2,101	401	157	81	43	25	11	4	7	2			2		
10 群馬県	950	218	112	50	24	21	6	5	2		1	1	1		
11 埼玉県	3,521	618	371	220	158	97	60	41	38	33	14	15	3	15	18
12 千葉県	24,285	3,691	1,811	888	503	290	173	97	44	53	29	26	11	8	5
13 東京都	17,078	4,021	1,607	741	389	213	144	88	69	79	37	30	29	27	18
14 神奈川県	20,026	1,990	812	439	331	107	66	52	24	13	11	9	6	3	1
15 新潟県	13,971	1,508	714	384	205	88	51	32	24	12	9	2	1	1	
16 富山県	5,993	408	104	22	7	4	1	1							
17 石川県	5,905	352	108	39	14	5	1	1							
18 福井県	4,089	115	12	2											
19 山梨県	755	55	22	16	13	8	4	3	1	1					
20 長野県	15,498	910	176	55	19	4	3		1				1		
21 岐阜県	17,606	913	184	53	13	7	3	1							
22 静岡県	19,983	1,283	419	151	59	18	8		2						
23 愛知県	44,113	2,693	701	177	70	26	12	9	3	1	2		1		1
24 三重県	6,540	792	178	75	30	26	16	10	10	6	8	3	1	1	1
25 滋賀県	7,709	534	99	25	6	1	1			1					
26 京都府	10,915	1,828	624	301	134	66	26	13	8	5	2	1	2	2	
27 大阪府	6,098	1,266	594	340	229	128	107	89	64	54	44	37	27	23	25
28 兵庫県	10,109	1,436	752	422	244	160	95	68	34	33	16	9	4		11
29 奈良県	532	192	124	92	68	51	37	21	13	17	8	9	4	3	3
30 和歌山県	3,436	468	221	124	63	51	28	11	10	4			1		
31 鳥取県	322	29	12	5	2	4	1	2							
32 島根県	4,578	158	46	10	1	1									
33 岡山県	5,908	603	208	82	28	15	9	3	1						
34 広島県	2,162	372	170	79	44	20	15	8	4	2	2		1	1	
35 山口県	1,619	145	50	29	11	4	1				1				
36 徳島県	7,011	608	323	172	81	49	20	4	7				1		
37 香川県	2,901	399	122	42	13	7	2	1							
38 愛媛県	1,292	180	31	15	6	2	1								
39 高知県	1,180	302	102	45	20	5	4		1						
40 福岡県	20,604	1,887	493	153	47	15	3	3	1	1	1	1			
41 佐賀県	3,094	446	189	89	45	24	18	4	5	4			1		
42 長崎県	2,188	98	30	8	1	2	1		1						
43 熊本県	9,542	803	251	105	28	6	2	1							
44 大分県	1,844	137	21	9	4	2		1							
45 宮崎県	2,688	379	178	83	41	16	8	4	4	1	2				
46 鹿児島県	1,639	226	65	34	11	7	3	1		1			1		
47 沖縄県	13,310	374	43	3	1										
合計	375,635	39,028	14,930	6,965	3,779	2,032	1,266	722	503	387	224	172	116	95	92

医療機関に受入れの照会を行った回数ごとの件数（救命救急センター等・その2）

	都道府県	16	17	18	19	20	21～	計	4回以上	構成比	6回以上	11回以上	最大照会回数	集計不能本部
1	北海道							10,302	67	0.7%	14	2	13	3
2	青森県							3,947	20	0.5%	3		10	
3	岩手県							5,041	13	0.3%	2		6	
4	宮城県	2	2	2	1		5	12,987	1461	11.2%	535	52	34	
5	秋田県							6,211	3	0.05%			4	
6	山形県							1,767	13	0.7%			5	
7	福島県	2	3	5	1			5,043	601	11.9%	323	55	19	
8	茨城県		1				3	19,450	1146	5.9%	369	22	29	
9	栃木県				1			2,835	176	6.2%	52	3	19	
10	群馬県							1,391	111	8.0%	37	3	13	
11	埼玉県	10	7	4		5	11	5,259	749	14.2%	371	102	31	
12	千葉県	2	3	2	1	1	10	31,933	2146	6.7%	755	98	26	1
13	東京都	19	13	10	11	14	58	24,695	1989	8.1%	859	266	41	
14	神奈川県	3	1			2	4	23,900	1072	4.5%	302	40	24	1
15	新潟県	1	2					17,005	812	4.8%	223	16	17	
16	富山県							6,540	35	0.5%	6		8	
17	石川県							6,425	60	0.9%	7		8	
18	福井県							4,218	2	0.05%			4	1
19	山梨県							878	46	5.2%	17		10	
20	長野県							16,667	83	0.5%	9	1	13	
21	岐阜県							18,780	77	0.4%	11		8	1
22	静岡県							21,923	238	1.1%	28		9	4
23	愛知県							47,809	302	0.6%	55	4	15	1
24	三重県		1					7,698	188	2.4%	83	15	17	1
25	滋賀県							8,376	34	0.4%	3		10	1
26	京都府							13,927	560	4.0%	125	7	14	
27	大阪府	20	14	13	7	14	47	9,240	1282	13.9%	713	271	41	1
28	兵庫県	2	2	4	1		1	13,403	1106	8.3%	440	50	27	1
29	奈良県	5	5	1	2	1	4	1,192	344	28.9%	184	45	39	
30	和歌山県							4,417	292	6.6%	105	1	13	
31	鳥取県							377	14	3.7%	7		8	1
32	島根県							4,794	12	0.3%	1		6	
33	岡山県							6,857	138	2.0%	28		9	1
34	広島県			1				2,881	177	6.1%	54	5	18	1
35	山口県							1,860	46	2.5%	6	1	11	
36	徳島県							8,276	334	4.0%	81	1	13	
37	香川県							3,487	65	1.9%	10		8	
38	愛媛県							1,527	24	1.6%	3		7	
39	高知県							1,659	75	4.5%	10		9	4
40	福岡県					1		23,210	226	1.0%	26	3	20	2
41	佐賀県							3,919	190	4.8%	56	1	13	
42	長崎県							2,329	13	0.6%	4		9	
43	熊本県							10,738	142	1.3%	9		8	
44	大分県							2,018	16	0.8%	3		8	
45	宮崎県							3,404	159	4.7%	35	2	11	2
46	鹿児島県							1,988	58	2.9%	13	1	13	2
47	沖縄県							13,731	4	0.03%			5	1
	合計	66	54	42	25	38	143	446,314	16,721	3.7%	5,977	1,067		30

現場滞在時間区分ごとの件数（救命救急センター等）

	都道府県	15分未満	15分以上 30分未満	30分以上 45分未満	45分以上 60分未満	60分以上 90分未満	90分以上 120分未満	120分以上 150分未満	150分以上	合計	30分 以上	構成 比	45分 以上	60分 以上	集計 不能 本部
1	北海道	6,963	2,598	177	34	13	2	2	1	9,790	229	2.3%	52	18	2
2	青森県	3,139	763	36	4	2	1	1	1	3,947	45	1.1%	9	5	
3	岩手県	4,388	598	41	8	6				5,041	55	1.1%	14	6	
4	宮城県	4,806	6,377	1,321	325	127	19	6	6	12,987	1,804	13.9%	483	158	
5	秋田県	5,653	529	22	5	2				6,211	29	0.5%	7	2	
6	山形県	1,274	469	19	2	2	1			1,767	24	1.4%	5	3	
7	福島県	3,338	1,394	217	63	29	2			5,043	311	6.2%	94	31	
8	茨城県	8,952	9,127	1,065	201	83	18	3	2	19,451	1,372	7.1%	307	106	
9	栃木県	1,610	1,059	128	27	10		1		2,835	166	5.9%	38	11	
10	群馬県	879	443	52	10	7				1,391	69	5.0%	17	7	
11	埼玉県	1,459	2,824	598	197	126	34	15	6	5,259	976	18.6%	378	181	
12	千葉県	13,373	15,242	2,413	646	212	29	14	3	31,932	3,317	10.4%	904	258	2
13	東京都	7,100	15,309	1,588	388	238	46	15	11	24,695	2,286	9.3%	698	310	
14	神奈川県	10,266	10,326	1,384	346	171	40	15	8	22,556	1,964	8.7%	580	234	1
15	新潟県	10,138	5,799	810	178	67	8	4	1	17,005	1,068	6.3%	258	80	
16	富山県	5,689	801	43	5	2				6,540	50	0.8%	7	2	
17	石川県	5,811	575	33	2	1				6,422	36	0.6%	3	1	
18	福井県	4,973	637	19	7	2				5,638	28	0.5%	9	2	2
19	山梨県	505	332	30	5	3	3			878	41	4.7%	11	6	
20	長野県	12,746	3,691	170	41	12	1	2	4	16,667	230	1.4%	60	19	
21	岐阜県	15,515	3,135	116	24	11	2	1	1	18,805	155	0.8%	39	15	
22	静岡県	15,841	5,570	308	47	30	1			21,797	386	1.8%	78	31	4
23	愛知県	37,900	9,331	404	67	37	4	1		47,744	513	1.1%	109	42	
24	三重県	6,137	1,476	120	31	7	1		2	7,774	161	2.1%	41	10	1
25	滋賀県	7,686	1,109	60	12	5	1		1	8,874	79	0.9%	19	7	
26	京都府	8,751	4,827	285	48	12	4			13,927	349	2.5%	64	16	
27	大阪府	4,193	4,075	668	187	118	22	9	5	9,277	1,009	10.9%	341	154	
28	兵庫県	7,894	6,211	865	124	57	9	1		15,161	1,056	7.0%	191	67	3
29	奈良県	370	547	146	49	22	5	2		1,141	224	19.6%	78	29	1
30	和歌山県	3,707	640	57	7	5		1		4,417	70	1.6%	13	6	
31	鳥取県	211	145	16	2	2	1			377	21	5.6%	5	3	1
32	島根県	4,019	733	31	6	3	2			4,794	42	0.9%	11	5	
33	岡山県	5,425	1,230	184	12	3	3			6,857	202	2.9%	18	6	1
34	広島県	1,476	1,235	176	37	14	7	2		2,947	236	8.0%	60	23	
35	山口県	1,093	643	105	11	8				1,860	124	6.7%	19	8	
36	徳島県	7,011	1,143	98	16	6		1	1	8,276	122	1.5%	24	8	
37	香川県	3,057	394	32	2	1	1			3,487	36	1.0%	4	2	
38	愛媛県	1,250	249	15	10	2		1		1,527	28	1.8%	13	3	
39	高知県	1,422	214	20	2	1				1,659	23	1.4%	3	1	4
40	福岡県	19,100	3,856	198	36	26	4	1	3	23,224	268	1.2%	70	34	1
41	佐賀県	2,552	1,234	105	21	4	3			3,919	133	3.4%	28	7	
42	長崎県	1,910	381	30	4	3			1	2,329	38	1.6%	8	4	
43	熊本県	8,225	2,333	133	29	14	3	1		10,738	180	1.7%	47	18	
44	大分県	1,605	359	28	3	1				1,996	32	1.6%	4	1	1
45	宮崎県	2,404	904	77	12	10				3,407	99	2.9%	22	10	
46	鹿児島県	1,458	555	29	8	4				2,054	41	2.0%	12	4	2
47	沖縄県	9,770	3,794	122	22	5				13,713	149	1.1%	27	5	1
	合計	293,044	135,216	14,594	3,323	1,526	277	99	57	448,136	19,876	4.4%	5,282	1,959	27

照会するも受入れに至らなかった理由とその件数（救命救急センター等：全事案）

	都道府県	手術中・患者対応中	ベッド満床	処置困難	専門外	医師不在	初診(かかりつけ医なし)	理由不明その他	合計	集計不能本部
1	北海道	122	80	251	91	157	13	258	972	4
2	青森県	18	8	21	10	6	1	34	98	1
3	岩手県	54	3	83	30	8	1	122	301	
4	宮城県	2,622	1,288	2,030	1,652	254	10	3,203	11,059	
5	秋田県	35	20	16	18	1	1	23	114	
6	山形県	25	30	48	52	5	2	32	194	
7	福島県	667	320	1,518	1,285	166	1	536	4,493	
8	茨城県	2,116	1,120	1,254	3,106	288	5	1,088	8,977	1
9	栃木県	263	230	330	296	48	3	295	1,465	
10	群馬県	159	254	153	138	76	2	129	911	1
11	埼玉県	1,093	1,214	1,443	1,186	109	5	817	5,867	
12	千葉県	2,739	1,906	2,072	1,965	1,144	63	6,856	16,745	4
13	東京都	5,188	5,001	5,326	470	132	30	2,520	18,667	
14	神奈川県	1,907	1,473	1,988	1,278	374	2	1,180	8,202	1
15	新潟県	341	451	677	920	148	18	3,807	6,362	
16	富山県	48	62	197	38	174		205	724	2
17	石川県	192	112	110	210	32		129	785	
18	福井県	7	15	36	13	23		17	111	3
19	山梨県	48	26	67	53	12	1	94	301	
20	長野県	122	155	400	291	201	13	379	1,561	
21	岐阜県	406	143	233	344	117	6	303	1,552	1
22	静岡県	156	276	929	374	512	8	706	2,961	4
23	愛知県	442	841	1,059	503	439	11	724	4,019	1
24	三重県	134	257	240	239	144		475	1,489	2
25	滋賀県	70	47	209	200	71		255	852	1
26	京都府	1,981	979	1,126	764	1		337	5,188	
27	大阪府	752	912	1,170	683	96	12	874	4,499	5
28	兵庫県	717	984	1,238	1,893	118	1	2,239	7,190	5
29	奈良県	411	221	265	245	31	3	431	1,607	2
30	和歌山県	379	279	398	548	168	2	388	2,162	
31	鳥取県	30	14	23	33	1		15	116	1
32	島根県	41	24	105	60	20		39	289	
33	岡山県	298	257	307	195	153	25	277	1,512	2
34	広島県	175	189	134	36	5		944	1,483	1
35	山口県	48	41	125	107	17		74	412	
36	徳島県	505	596	490	259	250	3	452	2,555	
37	香川県	106	106	173	193	94		203	875	
38	愛媛県	47	25	87	93	31	1	43	327	
39	高知県	82	165	179	173	46	5	128	778	4
40	福岡県	438	675	646	472	380	29	1,007	3,647	4
41	佐賀県	259	176	288	285	97		509	1,614	
42	長崎県	28	34	76	18	7	2	45	210	
43	熊本県	303	214	329	305	193	5	396	1,745	1
44	大分県	28	20	82	45	22		29	226	
45	宮崎県	38	29	98	122	82		218	587	3
46	鹿児島県	39	99	142	85	50		168	583	2
47	沖縄県	73	74	43	23	68		175	456	2
	合計	25,752	21,445	28,214	21,399	6,571	284	33,178	136,843	58

照会するも受入れに至らなかった理由とその件数（救命救急センター等：照会回数11回以上の事案）

	都道府県	手術中・患者対応中	ベッド満床	処置困難	専門外	医師不在	初診(かかりつけ医なし)	理由不明その他	合計
1	北海道	3	8	2	3	1	1	4	22
2	青森県								
3	岩手県								
4	宮城県	135	89	155	119	16		183	697
5	秋田県								
6	山形県								
7	福島県	112	53	186	218	21		87	677
8	茨城県	46	34	31	106	10		51	278
9	栃木県	5	5	2	21			9	42
10	群馬県	3	6	13	8	1		2	33
11	埼玉県	268	375	271	410	20	2	136	1,482
12	千葉県	333	130	186	111	92	8	365	1,225
13	東京都	681	1,006	1,812	184	39	8	465	4,195
14	神奈川県	149	168	118	60	21		50	566
15	新潟県	8	11	25	60	5		75	184
16	富山県								
17	石川県								
18	福井県								
19	山梨県								
20	長野県			2	1	2		7	12
21	岐阜県								
22	静岡県								
23	愛知県	12	7	6	6	13		2	46
24	三重県	25	34	15	62	4		29	169
25	滋賀県								
26	京都府	27	10	13	24			7	81
27	大阪府	656	469	761	476	71	26	686	3,145
28	兵庫県	70	75	104	167	7	9	105	537
29	奈良県	212	79	107	95	9		137	639
30	和歌山県			12					12
31	鳥取県								
32	島根県								
33	岡山県								
34	広島県	14	9	20	8	1		10	62
35	山口県		3	7					10
36	徳島県		1	3	3	1		4	12
37	香川県								
38	愛媛県								
39	高知県								
40	福岡県	3	15	12				10	40
41	佐賀県	3	3	3		1		2	12
42	長崎県								
43	熊本県								
44	大分県								
45	宮崎県								
46	鹿児島県			1	1	2		8	12
47	沖縄県								
	合計	2,765	2,590	3,867	2,143	337	54	2,434	14,190

救命救急センター等における救急患者受入率（平成20年）

	都道府県	施設数	照会数 (a)	受入数 (b)	b/a
1	北海道	11	11,087	10,949	98.8%
2	青森県	3	3,936	3,931	99.9%
3	岩手県	3	5,081	5,042	99.2%
4	宮城県	4	16,342	12,484	76.4%
5	秋田県	5	6,196	6,167	99.5%
6	山形県	3	1,825	1,776	97.3%
7	福島県	4	5,354	5,072	94.7%
8	茨城県	7	19,864	18,071	91.0%
9	栃木県	5	3,970	3,536	89.1%
10	群馬県	3	1,532	1,320	86.2%
11	埼玉県	7	5,848	5,064	86.6%
12	千葉県	19	28,994	25,345	87.4%
13	東京都	26	37,706	27,282	72.4%
14	神奈川県	12	20,474	18,726	91.5%
15	新潟県	4	15,354	14,808	96.4%
16	富山県	4	6,547	6,413	98.0%
17	石川県	4	6,487	6,264	96.6%
18	福井県	3	4,400	4,384	99.6%
19	山梨県	2	846	826	97.6%
20	長野県	7	16,756	16,670	99.5%
21	岐阜県	6	18,948	18,812	99.3%
22	静岡県	6	22,194	21,909	98.7%
23	愛知県	15	48,611	47,513	97.7%
24	三重県	3	7,718	7,483	97.0%
25	滋賀県	5	8,378	8,367	99.9%
26	京都府	5	14,715	14,133	96.0%
27	大阪府	15	5,516	4,722	85.6%
28	兵庫県	8	13,611	12,378	90.9%
29	奈良県	3	1,608	849	52.8%
30	和歌山県	3	4,649	4,422	95.1%
31	鳥取県	2	524	514	98.1%
32	島根県	4	4,872	4,788	98.3%
33	岡山県	3	6,890	6,833	99.2%
34	広島県	8	3,303	2,895	87.6%
35	山口県	4	1,916	1,891	98.7%
36	徳島県	4	8,712	8,290	95.2%
37	香川県	2	3,607	3,485	96.6%
38	愛媛県	4	1,598	1,531	95.8%
39	高知県	3	1,706	1,643	96.3%
40	福岡県	8	24,434	24,101	98.6%
41	佐賀県	2	3,026	2,783	92.0%
42	長崎県	2	2,346	2,341	99.8%
43	熊本県	2	10,601	10,434	98.4%
44	大分県	3	2,033	2,018	99.3%
45	宮崎県	3	1,620	1,614	99.6%
46	鹿児島県	1	100	92	92.0%
47	沖縄県	4	13,655	13,511	98.9%
	合計	264	455,490	423,482	93.0%

平成 19 年及び平成 20 年における照会回数 4 回以上又は現場滞在時間 30 分以上の事案の占める割合

	都道府県	重症以上				産科・周産期				小児			
		回数4回以上の割合		時間30分以上の割合		回数4回以上の割合		時間30分以上の割合		回数4回以上の割合		時間30分以上の割合	
		H19	H20	H19	H20	H19	H20	H19	H20	H19	H20	H19	H20
1	北海道	0.5%	0.6%	1.6%	1.9%	2.2%	2.0%	3.5%	3.9%	0.6%	0.7%	0.7%	1.0%
2	青森県	0.3%	0.3%	0.9%	1.0%		1.4%	1.3%		0.2%	0.1%	0.1%	0.1%
3	岩手県	0.5%	0.8%	1.7%	1.7%	1.0%		0.9%	8.4%	0.5%	0.9%	0.4%	0.5%
4	宮城県	6.2%	5.8%	6.3%	6.4%	6.0%	2.8%	3.5%	6.5%	7.3%	5.9%	3.9%	3.3%
5	秋田県	0.02%	0.1%	0.5%	0.4%								0.2%
6	山形県	0.3%	0.2%	0.5%	1.0%	1.2%			3.8%	0.1%	0.3%	0.1%	0.3%
7	福島県	3.8%	3.2%	1.5%	2.7%	2.7%	1.3%	1.1%		3.6%	2.8%	0.8%	1.0%
8	茨城県	5.1%	5.1%	4.1%	5.6%	6.4%	4.7%	5.6%	9.2%	3.8%	4.2%	1.5%	2.3%
9	栃木県	4.4%	5.0%	4.6%	4.5%	4.4%	3.8%	6.4%	5.1%	3.9%	4.6%	2.2%	1.6%
10	群馬県	3.4%	3.5%	2.3%	2.5%	1.1%	3.4%	1.1%	4.4%	2.0%	2.7%	0.7%	1.0%
11	埼玉県	7.8%	8.7%	10.9%	12.5%	4.4%	3.9%	7.3%	8.6%	5.2%	5.2%	3.8%	4.8%
12	千葉県	6.3%	6.2%	9.3%	9.1%	6.3%	9.1%	10.1%	11.8%	3.4%	3.2%	2.7%	3.3%
13	東京都	11.2%	9.4%	10.0%	9.3%	10.2%	9.9%	13.2%	13.4%	4.0%	3.8%	3.0%	3.2%
14	神奈川県	5.7%	4.1%	7.0%	6.9%	9.2%	8.4%	13.2%	11.6%	2.1%	1.9%	1.6%	2.5%
15	新潟県	2.1%	1.9%	3.1%	3.0%	1.4%	1.6%	2.7%	4.3%	3.5%	3.7%	2.8%	2.8%
16	富山県	0.2%	0.2%	0.6%	0.7%			0.8%	1.4%	0.2%	0.7%	0.1%	0.1%
17	石川県	0.3%	1.0%	0.9%	0.5%	3.8%	2.6%	2.1%	2.6%	1.5%	0.8%	0.1%	0.1%
18	福井県			0.4%	0.8%					0.1%	0.3%		0.2%
19	山梨県	1.5%	3.0%	1.9%	2.4%	0.7%	1.1%	4.7%	3.4%	1.0%	2.2%	0.9%	0.7%
20	長野県	0.3%	0.5%	1.4%	1.5%	0.4%	1.8%	0.9%	1.2%	0.5%	0.5%	0.5%	0.7%
21	岐阜県	0.3%	0.5%	1.3%	1.3%	1.8%	0.5%	0.7%	1.1%	0.5%	0.5%	0.3%	0.5%
22	静岡県	0.5%	0.9%	1.6%	1.7%	0.8%	2.2%	1.0%	2.6%	0.7%	0.8%	1.7%	0.8%
23	愛知県	0.4%	0.5%	1.4%	1.3%	0.3%	0.2%	1.2%	1.8%	0.4%	0.5%	0.4%	0.6%
24	三重県	2.1%	3.0%	2.6%	3.3%	1.2%	2.6%	2.4%	2.1%	2.6%	3.2%	0.6%	1.3%
25	滋賀県	0.9%	0.6%	1.1%	1.1%	3.2%		2.2%	1.7%	0.6%	0.3%	0.4%	0.3%
26	京都府	2.4%	2.7%	1.4%	2.6%	1.0%	1.2%	2.0%	0.6%	1.7%	1.5%	0.3%	0.6%
27	大阪府	10.1%	8.2%	4.7%	4.7%	7.5%	8.6%	5.6%	7.4%	5.1%	5.8%	1.2%	1.5%
28	兵庫県	5.7%	6.2%	4.2%	5.1%	3.4%	3.5%	4.2%	5.9%	3.6%	3.8%	1.1%	1.5%
29	奈良県	12.7%	12.5%	7.9%	8.4%	4.9%	4.2%	6.2%	5.8%	5.9%	6.9%	2.1%	3.1%
30	和歌山県	2.1%	1.7%	1.0%	1.1%	2.4%	0.9%	2.3%	0.9%	1.5%	1.1%	0.3%	0.4%
31	鳥取県	0.5%	0.7%	1.1%	1.3%		2.8%			0.3%	0.4%	0.3%	1.1%
32	島根県		0.3%	1.3%	1.3%		3.3%			0.2%	0.3%	0.2%	0.2%
33	岡山県	1.9%	1.9%	1.1%	1.3%	1.4%	1.0%	1.0%	1.0%	1.4%	2.2%	0.3%	0.4%
34	広島県	1.3%	2.3%	3.8%	3.3%	0.9%	1.3%	3.7%	1.7%	1.0%	2.1%	1.1%	1.7%
35	山口県	0.8%	1.1%	1.4%	1.7%	1.2%	0.5%	1.1%	1.6%	0.7%	1.2%	0.5%	0.8%
36	徳島県	1.1%	3.3%	0.7%	1.1%					1.3%	2.5%		0.3%
37	香川県	0.5%	1.4%	0.9%	0.9%	0.8%	0.8%	1.4%		1.3%	1.9%	0.3%	0.3%
38	愛媛県	0.4%	0.8%	0.7%	1.0%	0.5%	0.6%	1.6%	0.6%	0.8%	1.0%	0.2%	0.6%
39	高知県	0.4%	0.9%	0.8%	1.2%	1.1%				0.6%	1.1%	0.2%	0.1%
40	福岡県	0.6%	0.7%	0.9%	1.0%	3.0%	1.4%	1.2%	2.3%	0.7%	0.8%	0.3%	0.3%
41	佐賀県	2.8%	2.5%	1.6%	1.8%	1.9%	2.3%	1.9%	1.1%	3.9%	3.3%	0.7%	0.3%
42	長崎県	1.0%	1.0%	2.1%	2.0%	1.9%	0.6%	1.1%	2.3%	2.0%	1.7%	0.8%	0.7%
43	熊本県	0.4%	0.7%	1.8%	1.2%			1.3%		0.4%	0.7%	0.1%	0.4%
44	大分県	0.7%	1.1%	1.7%	2.1%	0.6%	2.2%	2.0%	2.9%	0.5%	2.1%	0.3%	0.5%
45	宮崎県	1.9%	2.8%	2.3%	3.0%	1.6%	2.8%	3.8%	1.6%	2.2%	2.3%	0.4%	1.0%
46	鹿児島県	1.6%	1.8%	1.6%	1.2%	1.7%	2.4%	1.7%	1.8%	2.7%	2.1%	0.7%	0.7%
47	沖縄県	0.2%	0.0%	1.1%	0.8%	0.3%		1.8%	1.1%	0.0%		0.2%	0.5%
	全国割合	3.9%	3.6%	4.0%	4.1%	4.8%	4.6%	5.7%	6.3%	2.8%	2.8%	1.5%	1.8%

※網掛け部分は、全国平均を上回るもの。

照会回数が最大の事案の状況（平成20年）

○重症以上傷病者搬送事案

都道府県名	消防本部名	受入照会回数	現場滞在時間(分)	受入に至らなかった理由とその件数							傷病種別等					受入医療機関区分
				手術中、患者対応中	ベッド満床	処置困難	専門外	医師不在	初診(かかりつけ医なし)	理由不明その他	年齢	性別	傷病種別	発生場所	時間帯	
東京都	東京消防庁	49	178	17	2	13	2			14	40歳代	男性	消化器系	住居内	16～18時	2次

○覚知：17時台 ○年齢：40歳代 ○性別：男性
 ○事故概要：吐血、下血ありで救急要請
 ○既往症：肝硬変、食道静脈瘤
 ○傷病名：食道静脈瘤破裂
 ○その他：内視鏡検査等で処置困難(検査不能)が多い。

○産科・周産期傷病者搬送事案

都道府県名	消防本部名	受入照会回数	現場滞在時間(分)	受入に至らなかった理由とその件数							傷病種別等					受入医療機関区分	
				手術中、患者対応中	ベッド満床	処置困難	専門外	医師不在	初診(かかりつけ医なし)	理由不明その他	年齢	性別	傷病種別	発生場所	時間帯		傷病程度
東京都	東京消防庁	26	133		1	21				3	30歳代	女性	その他	住居内	20～22時	中等症	総合周産期

○覚知：20時台 ○年齢：30歳代 ○性別：女性
 ○事故概要：妊娠30週の切迫早産。
 ○かかりつけ：助産院あり
 ○その他：処置困難が多い。

○小児傷病者搬送事案

都道府県名	消防本部名	受入照会回数	現場滞在時間(分)	受入に至らなかった理由とその件数							傷病種別等					受入医療機関区分	
				手術中、患者対応中	ベッド満床	処置困難	専門外	医師不在	初診(かかりつけ医なし)	理由不明その他	年齢	性別	傷病種別	発生場所	時間帯		傷病程度
東京都	東京消防庁	30	71	6	1	13	2	3		4	10歳代	男性	その他	その他	10～12時	軽症その他	2次

○覚知：11時台 ○年齢：10歳代 ○性別：男性
 ○事故概要：球技の試合中に転倒、左前腕を受傷したもの。
 ○傷病名：左前腕骨折
 ○その他：選定は整形のみ。

○救命救急センター等搬送事案①

都道府県名	消防本部名	受入照会回数	現場滞在時間(分)	受入に至らなかった理由とその件数							傷病種別等					
				手術中、患者対応中	ベッド満床	処置困難	専門外	医師不在	初診(かかりつけ医なし)	理由不明その他	年齢	性別	傷病種別	発生場所	時間帯	傷病程度
大阪府	大阪市消防局	41	169	11	7	13	3		2	4	30歳代	女性	その他	住居内	16～18時	中等症

○覚知：17時台 ○年齢：30歳代 ○性別：女性
 ○事故概要及び傷病者の状況：寝たまま呼び掛けに応えないため、救急要請したもの。
 ○かかりつけの有無：有
 ○既往症：精神疾患
 ○診断名：薬物中毒

○救命救急センター等搬送事案②

都道府県名	消防本部名	受入照会回数	現場滞在時間(分)	受入に至らなかった理由とその件数							傷病種別等					
				手術中、患者対応中	ベッド満床	処置困難	専門外	医師不在	初診(かかりつけ医なし)	理由不明その他	年齢	性別	傷病種別	発生場所	時間帯	傷病程度
東京都	東京消防庁	41	107	2	18	12				8	60歳代	男性	その他	その他	4～6時	重症以上

○覚知：4時台 ○年齢：60歳代 ○性別：男性
 ○事故概要：早朝、地下街にて突然うなりだしたものの。
 ○傷病名：低血糖発作
 ○その他：アルコール臭あり。

現場滞在時間が最長の事案の状況（平成20年）

○重症以上傷病者搬送事案

都道府 県名	消防本部名	受入照 会回数	現場滞 在時間 (分)	受入に至らなかった理由とその件数						傷病種類等					受入 医療機 関区分	
				手術 中、患 者対応 中	ベッド満 床	処置困 難	専門外	医師不 在	初診 (かかり つけ医 なし)	理由不明 その他	年齢	性別	傷病種 別	発生場 所		時間帯
千葉県	野田市 消防本部	15	204	2	2					10	30歳代	男性	交通外 傷	その他	22～24 時	3次

○覚知：22時台 ○年齢：30歳代 ○性別：男性
 ○事故概要：歩行者と車の事故、傷病者は外傷あり、興奮状態であった。
 ○かかりつけ：有り
 ○既往症：外傷性くも膜下出血
 ○診断名：左大腿骨骨折
 ○その他：自己都合による退院が複数有り、市内医療機関での受入が難しい。

○産科・周産期傷病者搬送事案

都道府 県名	消防本部名	受入照 会回数	現場滞 在時間 (分)	受入に至らなかった理由とその件数						傷病種類等					受入 医療機 関区分		
				手術 中、患 者対応 中	ベッド満 床	処置困 難	専門外	医師不 在	初診 (かかり つけ医 なし)	理由不明 その他	年齢	性別	傷病種 別	発生場 所		時間帯	傷病 程度
東京都	東京消防庁	25	134		3	14				7	20歳代	女性	その他	住居内	22～24 時	中等症	総合周 産期

○覚知：23時台 ○年齢：20歳代 ○性別：女性
 ○事故概要：3日前から下腹部痛が間欠的に続いている。
 ○かかりつけ：有り(都外)
 ○診断名：33週切迫早産

○小児傷病者搬送事案

都道府 県名	消防本部名	受入照 会回数	現場滞 在時間 (分)	受入に至らなかった理由とその件数						傷病種類等					受入 医療機 関区分		
				手術 中、患 者対応 中	ベッド満 床	処置困 難	専門外	医師不 在	初診 (かかり つけ医 なし)	理由不明 その他	年齢	性別	傷病種 別	発生場 所		時間帯	傷病 程度
埼玉県	春日部市 消防本部	18	101				17				10歳 未満	男性	交通外 傷	その他	16～18 時	中等症	2次

○覚知：16時台 ○年齢：10歳未満 ○性別：男性
 ○事故概要：歩行者と車による事故で、歩行者が負傷
 ○その他：足部骨折と頭部打撲により、双方の専門治療(整形外科と脳神経外科)が必要であった。

○救命救急センター等搬送事案

都道府 県名	消防本部名	受入照 会回数	現場滞 在時間 (分)	受入に至らなかった理由とその件数						傷病種類等						
				手術 中、患 者対応 中	ベッド満 床	処置困 難	専門外	医師不 在	初診 (かかり つけ医 なし)	理由不明 その他	年齢	性別	傷病種 別	発生場 所	時間帯	傷病 程度
大阪府	大阪市消防局	31	222							30	60歳代	女性	呼吸器 系	住居内	12～14 時	中等症

○覚知：13時台 ○年齢：60歳代 ○性別：女性
 ○事故概要：透析治療中と肺結核疑いがあり、当日、自己都合により退院。自宅にて、呼吸苦のため救急要請した。
 ○既往症：腎不全、循環器系疾患
 ○診断名：胸膜炎