

平成 22 年 8 月の熱中症による救急搬送状況

1. 集計 1 平成 22 年 8 月都道府県別熱中症による救急搬送状況（表）
2. 集計 2 8 月都道府県別熱中症による救急搬送状況（平成 20 年～22 年）（表）
3. 集計 3 平成 22 年 8 月都道府県別熱中症傷病者総搬送人員昨年比（グラフ）
4. 集計 4 平成 22 年 8 月都道府県別人口 10 万人当たりの熱中症傷病者総搬送人員（グラフ）
5. 集計 5 平成 22 年 8 月全国の熱中症による救急搬送状況（表）
6. 集計 6 平成 22 年 8 月全国の熱中症による救急搬送状況（グラフ）
7. 集計 7 平成 22 年都道府県別熱中症による救急搬送状況（5 月 31 日～8 月 31 日）（表）

集計1

平成22年8月都道府県別熱中症による救急搬送状況(表)

都道府県		平成22年8月1日～8月31日											
		年齢区分(人)						初診時における傷病程度(人)					
		新生児	乳幼児	少年	成人	高齢者	合計	死亡	重症	中等症	軽症	その他	合計
1	北海道	0	6	29	237	249	521	2	11	169	313	26	521
2	青森県	0	2	28	117	200	347	1	23	144	167	12	347
3	岩手県	0	4	38	126	213	381	2	9	137	219	14	381
4	宮城県	0	6	81	215	244	546	1	23	288	234	0	546
5	秋田県	0	1	29	139	205	374	3	18	98	236	19	374
6	山形県	0	2	25	112	228	367	3	17	143	159	45	367
7	福島県	0	3	57	186	252	498	1	16	172	253	56	498
8	茨城県	0	2	73	298	307	680	1	23	293	363	0	680
9	栃木県	0	2	32	192	204	430	1	15	153	258	3	430
10	群馬県	0	4	57	234	261	556	0	17	207	332	0	556
11	埼玉県	0	7	189	771	721	1,688	6	52	613	1017	0	1,688
12	千葉県	0	8	139	588	484	1,219	1	28	465	713	12	1,219
13	東京都	0	13	172	1,049	902	2,136	0	97	870	1169	0	2,136
14	神奈川県	0	7	142	697	493	1,339	0	66	472	801	0	1,339
15	新潟県	0	1	86	354	405	846	3	32	223	567	21	846
16	富山県	0	1	17	75	128	221	0	7	76	130	8	221
17	石川県	0	2	43	140	162	347	2	7	74	188	76	347
18	福井県	0	3	15	81	110	209	2	9	95	103	0	209
19	山梨県	0	0	17	46	92	155	0	10	72	73	0	155
20	長野県	0	3	46	144	203	396	2	5	142	247	0	396
21	岐阜県	0	3	55	180	221	459	1	17	186	255	0	459
22	静岡県	0	6	66	347	265	684	0	15	187	481	1	684
23	愛知県	0	16	118	807	775	1,716	4	53	515	1082	62	1,716
24	三重県	0	3	32	198	187	420	5	7	69	277	62	420
25	滋賀県	0	1	43	170	127	341	1	7	92	241	0	341
26	京都府	0	6	81	318	369	774	0	16	165	521	72	774
27	大阪府	0	12	175	1,018	915	2,120	1	16	663	1433	7	2,120
28	兵庫県	0	19	157	605	720	1,501	3	31	478	977	12	1,501
29	奈良県	0	3	50	180	159	392	1	15	142	232	2	392
30	和歌山県	0	2	25	101	129	257	1	6	62	166	22	257
31	鳥取県	0	3	21	89	109	222	1	10	109	102	0	222
32	島根県	0	1	22	84	120	227	0	9	98	100	20	227
33	岡山県	0	2	44	263	348	657	5	31	172	412	37	657
34	広島県	0	2	63	315	399	779	1	39	349	390	0	779
35	山口県	0	3	40	151	190	384	0	9	124	242	9	384
36	徳島県	0	0	28	75	78	181	0	7	66	88	20	181
37	香川県	0	2	21	136	169	328	0	15	121	157	35	328
38	愛媛県	0	2	30	149	212	393	0	15	114	250	14	393
39	高知県	0	2	32	79	102	215	2	2	37	89	85	215
40	福岡県	0	10	125	529	500	1,164	1	19	531	586	27	1,164
41	佐賀県	0	1	39	100	88	228	0	4	57	114	53	228
42	長崎県	0	3	42	136	147	328	0	5	161	159	3	328
43	熊本県	0	6	61	167	184	418	1	1	100	293	23	418
44	大分県	0	1	26	87	147	261	2	8	136	114	1	261
45	宮崎県	0	0	20	82	93	195	0	5	74	103	13	195
46	鹿児島県	0	4	39	125	174	342	1	11	148	166	16	342
47	沖縄県	0	0	32	114	60	206	0	2	38	137	29	206
合計【人】		0	190	2,802	12,406	13,050	28,448	62	860	9,900	16,709	917	28,448
割合		0.0%	0.7%	9.8%	43.6%	45.9%	100.0%	0.2%	3.0%	34.8%	58.7%	3.2%	100.0%

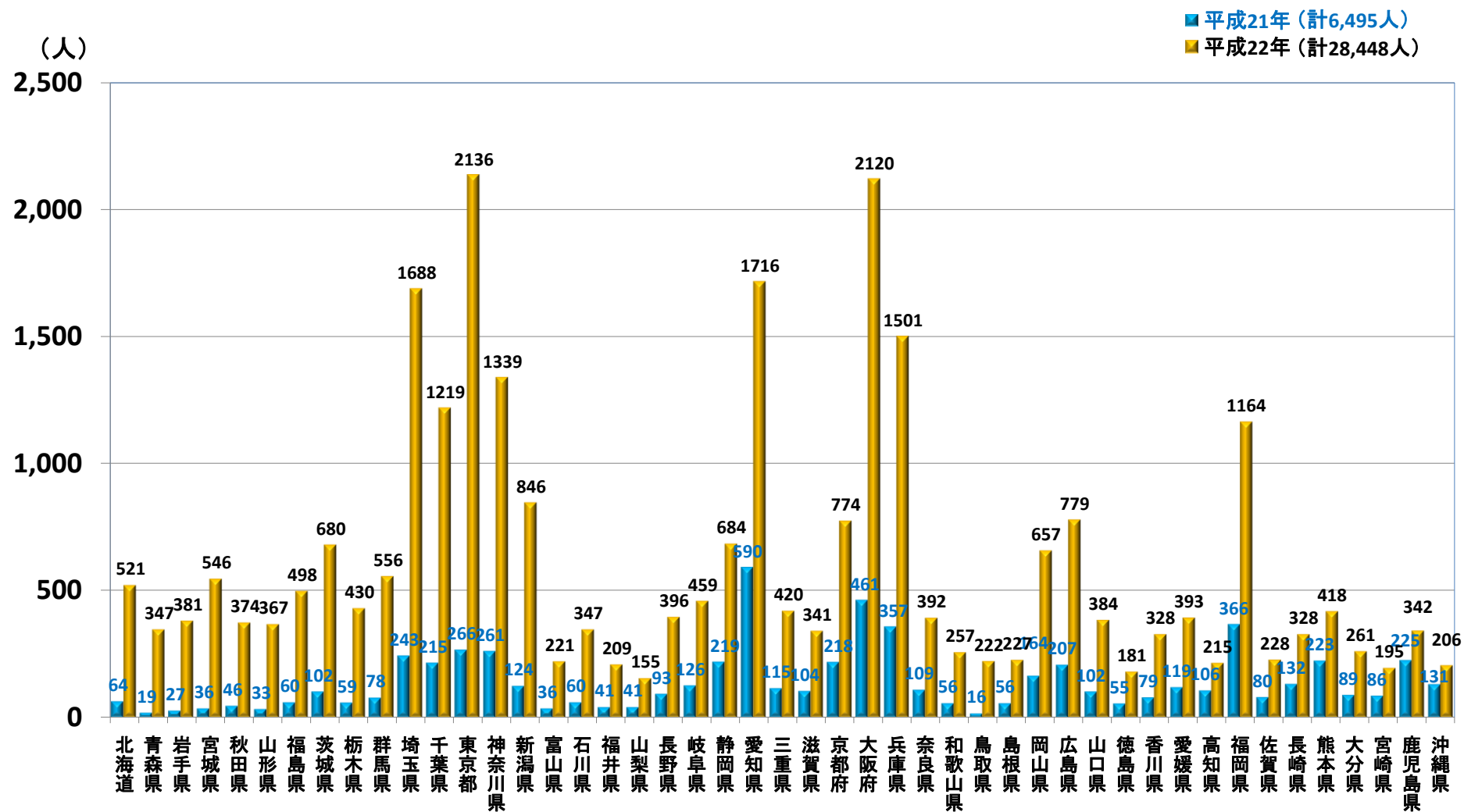
集計2

8月都道府県別熱中症傷病者搬送状況(平成20年～22年)(表)

都道府県	8月1日～8月31日				
	平成20年熱中症 搬送人員(人)	平成21年熱中症 搬送人員(人)	平成22年熱中症 搬送人員(人)	うち人口10万人当たり の搬送人員(人)	昨年比(割合)
1 北海道	87	64	521	9.26	8.1
2 青森県	24	19	347	24.15	18.3
3 岩手県	60	27	381	27.51	14.1
4 宮城県	88	36	546	23.13	15.2
5 秋田県	51	46	374	32.65	8.1
6 山形県	72	33	367	30.18	11.1
7 福島県	121	60	498	23.81	8.3
8 茨城県	202	102	680	22.86	6.7
9 栃木県	112	59	430	21.32	7.3
10 群馬県	186	78	556	27.47	7.1
11 埼玉県	522	243	1,688	23.93	6.9
12 千葉県	450	215	1,219	20.13	5.7
13 東京都	430	266	2,136	16.98	8.0
14 神奈川県	527	261	1,339	15.23	5.1
15 新潟県	166	124	846	34.79	6.8
16 富山県	65	36	221	19.88	6.1
17 石川県	70	60	347	29.56	5.8
18 福井県	72	41	209	25.44	5.1
19 山梨県	66	41	155	17.52	3.8
20 長野県	131	93	396	18.03	4.3
21 岐阜県	180	126	459	21.78	3.6
22 静岡県	348	219	684	18.04	3.1
23 愛知県	782	590	1,716	23.65	2.9
24 三重県	187	115	420	22.50	3.7
25 滋賀県	108	104	341	24.70	3.3
26 京都府	245	218	774	29.23	3.6
27 大阪府	627	461	2,120	24.04	4.6
28 兵庫県	499	357	1,501	26.85	4.2
29 奈良県	112	109	392	27.58	3.6
30 和歌山県	104	56	257	24.81	4.6
31 鳥取県	54	16	222	36.57	13.9
32 島根県	68	56	227	30.58	4.1
33 岡山県	191	164	657	33.57	4.0
34 広島県	231	207	779	27.08	3.8
35 山口県	127	102	384	25.73	3.8
36 徳島県	47	55	181	22.35	3.3
37 香川県	110	79	328	32.40	4.2
38 愛媛県	161	119	393	26.77	3.3
39 高知県	103	106	215	27.00	2.0
40 福岡県	294	366	1,164	23.05	3.2
41 佐賀県	86	80	228	26.32	2.9
42 長崎県	101	132	328	22.18	2.5
43 熊本県	136	223	418	22.69	1.9
44 大分県	93	89	261	21.58	2.9
45 宮崎県	110	86	195	16.91	2.3
46 鹿児島県	171	225	342	19.51	1.5
47 沖縄県	80	131	206	15.13	1.6
合 計	8,857	6,495	28,448		

集計3

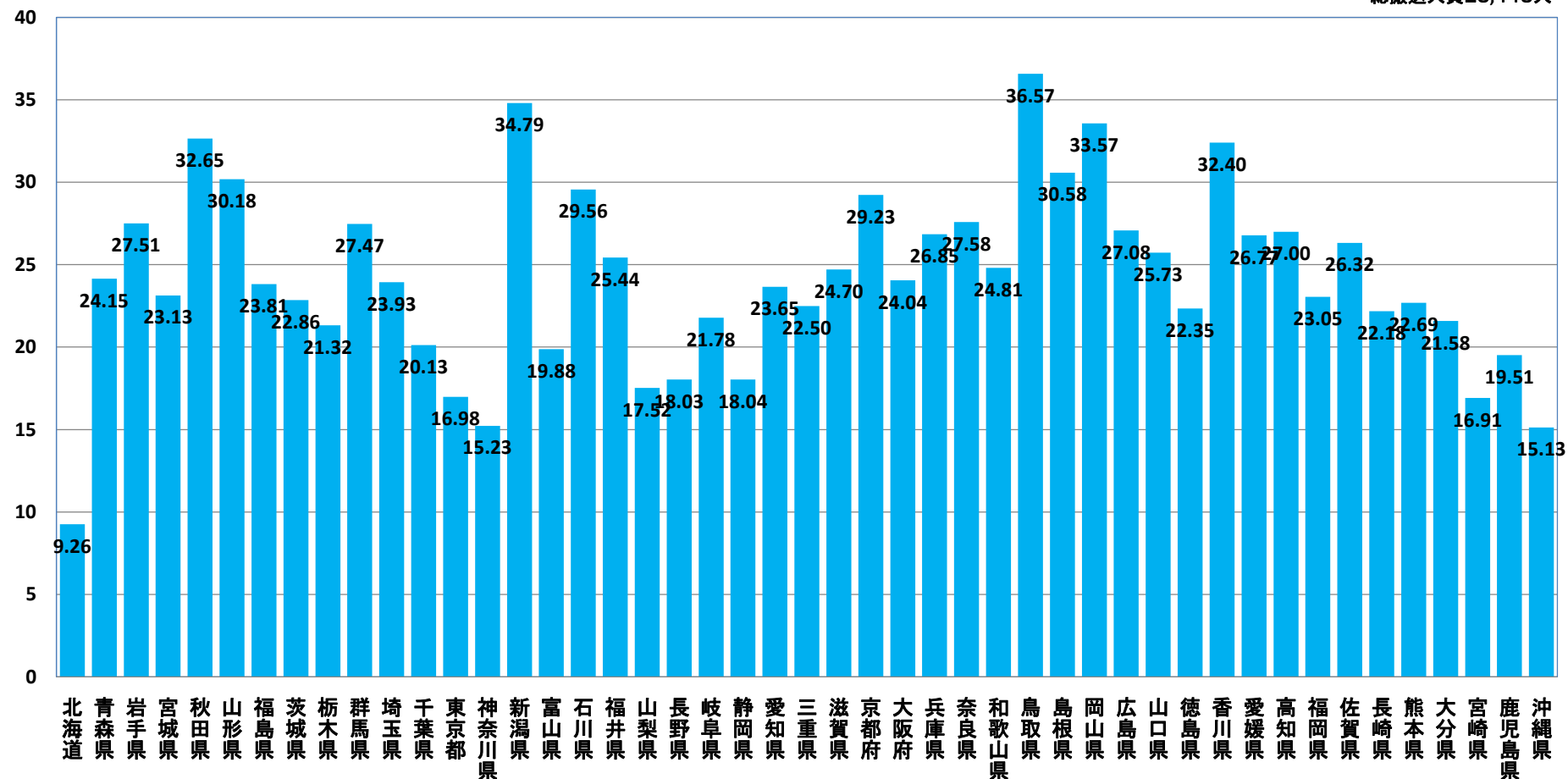
平成22年8月の都道府県別熱中症傷病者総搬送人員昨年比(グラフ)



集計4
(人)

平成22年8月都道府県別人口10万人当たりの熱中症傷病者搬送人員(グラフ)

総搬送人員28,448人



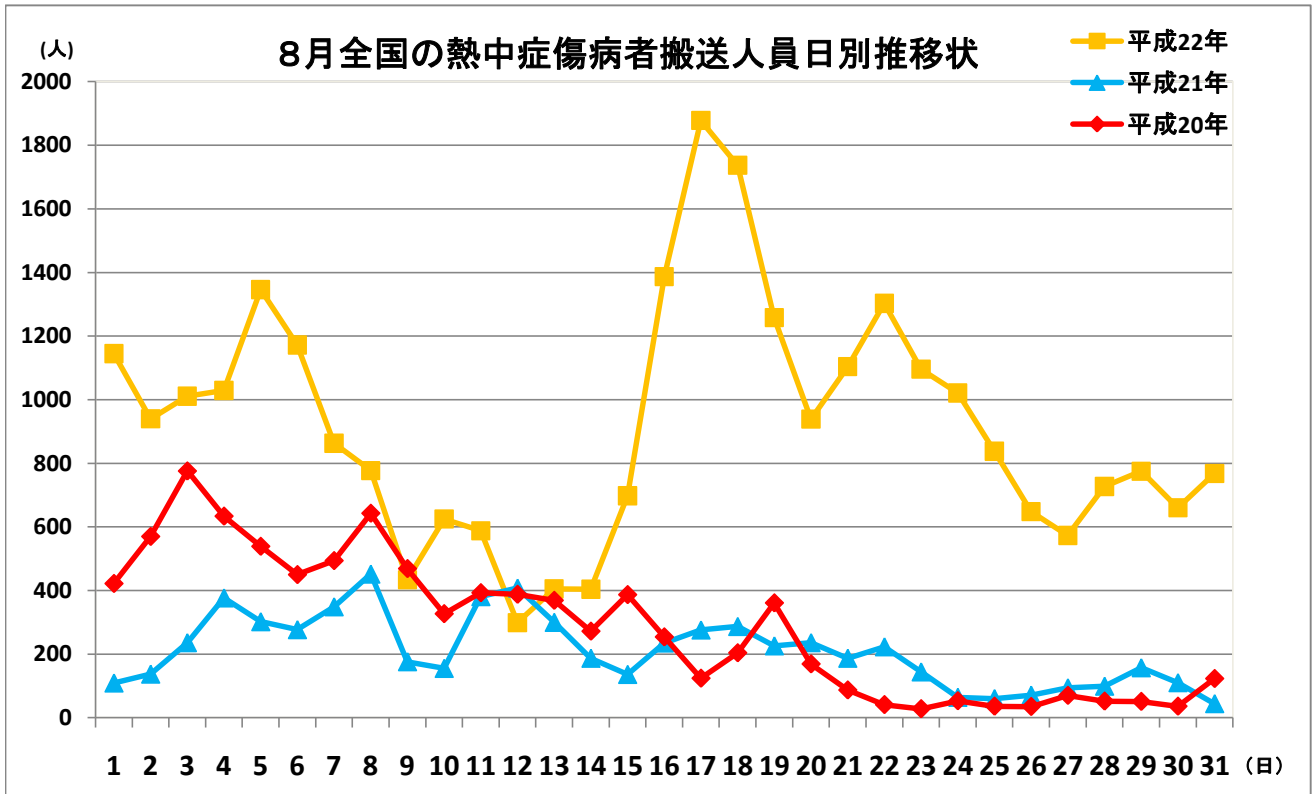
集計5

平成22年8月全国の熱中症による救急搬送状況(表)

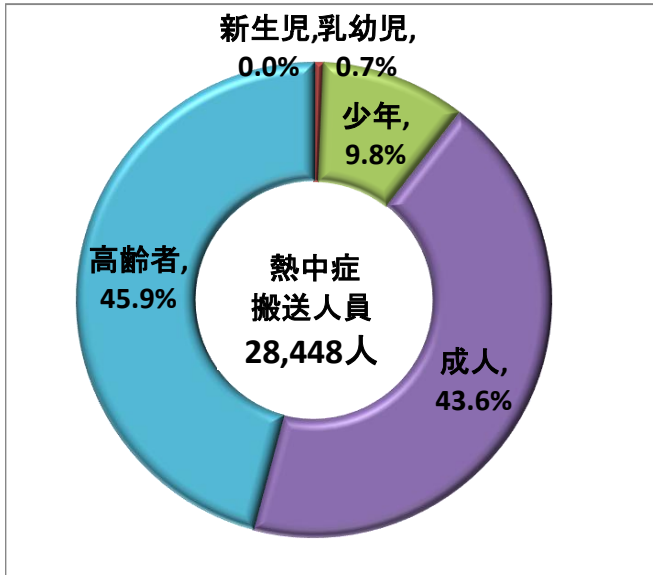
日付	曜日	熱中症 搬送人員(人)	年齢区分(人)						初診時における傷病程度(人)					
			新生児	乳幼児	少年	成人	高齢者	合計	死亡	重症	中等症	軽症	その他	合計
8月1日	日	1,145	0	8	179	504	454	1,145	1	25	315	754	50	1,145
8月2日	月	940	0	8	97	424	411	940	2	26	351	540	21	940
8月3日	火	1,011	0	6	104	458	443	1,011	4	30	364	571	42	1,011
8月4日	水	1,029	0	0	95	448	486	1,029	0	27	369	593	40	1,029
8月5日	木	1,346	0	6	120	578	642	1,346	5	42	490	766	43	1,346
8月6日	金	1,172	0	6	102	461	603	1,172	2	46	430	647	47	1,172
8月7日	土	863	0	9	104	322	428	863	4	27	317	477	38	863
8月8日	日	777	0	6	98	291	382	777	2	22	239	474	40	777
8月9日	月	434	0	5	33	128	268	434	3	23	172	222	14	434
8月10日	火	625	0	5	71	245	304	625	2	21	241	341	20	625
8月11日	水	588	0	8	52	230	298	588	2	25	219	318	24	588
8月12日	木	299	0	3	32	108	156	299	1	8	99	174	17	299
8月13日	金	405	0	7	51	138	209	405	1	12	128	248	16	405
8月14日	土	404	0	9	55	155	185	404	1	6	125	260	12	404
8月15日	日	698	0	2	124	294	278	698	0	11	242	429	16	698
8月16日	月	1,387	0	4	144	675	564	1,387	0	40	493	839	15	1,387
8月17日	火	1,878	0	8	131	1,081	658	1,878	4	62	655	1,129	28	1,878
8月18日	水	1,737	0	15	114	928	680	1,737	3	55	596	1,042	41	1,737
8月19日	木	1,258	0	9	80	628	541	1,258	2	30	441	730	55	1,258
8月20日	金	939	0	3	65	424	447	939	1	23	332	550	33	939
8月21日	土	1,104	0	10	158	420	516	1,104	4	36	350	675	39	1,104
8月22日	日	1,303	0	5	173	538	587	1,303	2	32	367	848	54	1,303
8月23日	月	1,096	0	7	101	408	580	1,096	3	35	410	625	23	1,096
8月24日	火	1,021	0	3	59	444	515	1,021	3	38	395	565	20	1,021
8月25日	水	838	0	1	64	328	445	838	1	32	337	437	31	838
8月26日	木	648	0	4	36	259	349	648	2	28	236	365	17	648
8月27日	金	573	0	3	47	211	312	573	2	21	235	301	14	573
8月28日	土	727	0	9	111	318	289	727	1	18	220	461	27	727
8月29日	日	775	0	10	110	343	312	775	1	10	219	518	27	775
8月30日	月	660	0	7	50	263	340	660	2	22	234	379	23	660
8月31日	火	768	0	4	42	354	368	768	1	27	279	431	30	768
計		28,448	0	190	2,802	12,406	13,050	28,448	62	860	9,900	16,709	917	28,448
熱中症の搬送人員 に対する割合			0.0%	0.7%	9.8%	43.6%	45.9%	100%	0.2%	3.0%	34.8%	58.7%	3.2%	100%

集計6

平成22年8月全国の熱中症による救急搬送状況(グラフ)

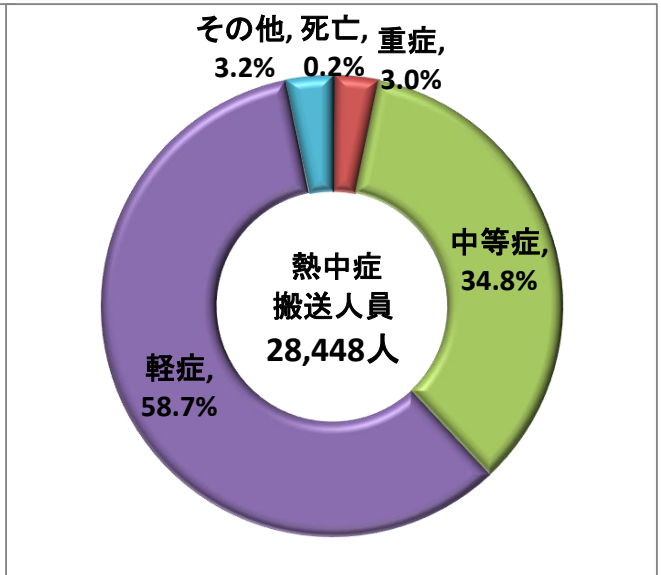


熱中症搬送人員年齢区分(割合)



- ・新生児とは、生後28日未満の者をいう。
- ・乳幼児とは、生後28日以上満7歳未満の者をいう。
- ・少年とは、満7歳以上満18歳未満の者をいう。
- ・成人とは、満18歳以上満65歳未満の者をいう。
- ・高齢者とは、満65歳以上の者をいう。

熱中症搬送人員初診時傷病程度(割合)



- ・死亡とは、初診時において死亡が確認されたものをいう。
- ・重症とは、傷病程度が3週間の入院加療を必要とするもの以上をいう。
- ・中等症とは、傷病程度が重症または軽症以外のものをいう。
- ・軽症とは、傷病程度が入院加療を必要としないものをいう。
- ・その他とは、医師の診断がないもの及び傷病程度が判明しないもの、並びにその他の場所に搬送したものをいう。

平成22年都道府県別熱中症による救急搬送状況(表)

都道府県		平成22年5月31日～8月31日											
		年齢区分(人)						初診時における傷病程度(人)					
		新生児	乳幼児	少年	成人	高齢者	合計	死亡	重症	中等症	軽症	その他	合計
1	北海道	0	12	53	338	385	788	3	22	224	480	59	788
2	青森県	0	2	48	165	262	477	2	32	189	231	23	477
3	岩手県	0	5	64	193	311	573	6	15	187	349	16	573
4	宮城県	0	10	155	369	452	986	3	46	519	418	0	986
5	秋田県	0	2	46	172	274	494	3	19	139	298	35	494
6	山形県	0	4	47	190	317	558	3	20	208	267	60	558
7	福島県	0	7	104	324	472	907	3	25	319	456	104	907
8	茨城県	0	10	151	496	557	1,214	7	61	506	640	0	1,214
9	栃木県	0	6	85	357	418	866	5	30	348	479	4	866
10	群馬県	0	11	122	414	505	1,052	2	39	417	594	0	1,052
11	埼玉県	0	23	330	1420	1539	3,312	18	153	1241	1899	1	3,312
12	千葉県	0	27	237	982	873	2,119	7	63	846	1189	14	2,119
13	東京都	0	31	327	1752	1671	3,781	1	236	1566	1978	0	3,781
14	神奈川県	0	17	259	1147	936	2,359	2	114	895	1348	0	2,359
15	新潟県	0	10	130	515	614	1,269	5	45	350	836	33	1,269
16	富山県	0	5	31	147	205	388	4	17	117	227	23	388
17	石川県	0	2	86	207	272	567	4	17	118	316	112	567
18	福井県	0	5	25	122	186	338	2	14	164	157	1	338
19	山梨県	0	1	45	86	175	307	0	17	128	162	0	307
20	長野県	0	11	75	253	388	727	4	16	282	416	9	727
21	岐阜県	0	7	106	349	426	888	4	39	378	463	4	888
22	静岡県	0	18	136	596	561	1,311	2	36	369	900	4	1,311
23	愛知県	0	44	327	1516	1782	3,669	13	130	1179	2200	147	3,669
24	三重県	0	5	73	365	392	835	12	17	164	529	113	835
25	滋賀県	0	6	78	255	223	562	1	11	150	400	0	562
26	京都府	0	12	129	503	608	1,252	0	22	285	839	106	1,252
27	大阪府	0	21	309	1520	1451	3,301	6	38	1003	2247	7	3,301
28	兵庫県	0	30	271	899	1097	2,297	6	49	736	1475	31	2,297
29	奈良県	0	9	86	290	282	667	4	29	237	394	3	667
30	和歌山県	0	5	54	159	208	426	1	9	94	283	39	426
31	鳥取県	0	4	34	140	153	331	1	15	163	152	0	331
32	島根県	0	2	33	133	185	353	1	15	144	160	33	353
33	岡山県	0	6	86	384	524	1,000	6	43	253	638	60	1,000
34	広島県	0	6	127	464	577	1,174	2	66	499	607	0	1,174
35	山口県	0	4	71	221	264	560	0	12	178	355	15	560
36	徳島県	0	2	45	97	132	276	1	11	94	143	27	276
37	香川県	0	6	36	189	256	487	0	20	179	236	52	487
38	愛媛県	0	5	56	236	324	621	1	21	186	380	33	621
39	高知県	0	4	47	118	180	349	2	6	66	142	133	349
40	福岡県	0	17	207	813	780	1,817	4	30	826	912	45	1,817
41	佐賀県	0	3	57	163	137	360	2	6	94	177	81	360
42	長崎県	0	4	68	191	212	475	0	8	239	225	3	475
43	熊本県	0	6	98	260	308	672	2	5	183	442	40	672
44	大分県	0	3	59	159	235	456	2	15	218	218	3	456
45	宮崎県	0	1	34	141	169	345	1	8	135	183	18	345
46	鹿児島県	0	6	76	202	283	567	3	16	240	285	23	567
47	沖縄県	0	2	53	195	100	350	0	6	69	221	54	350
合計【人】		0	439	5,176	20,207	22,661	48,483	161	1,684	17,124	27,946	1,568	48,483
割合		0.0%	0.9%	10.7%	41.7%	46.7%	100.0%	0.3%	3.5%	35.3%	57.6%	3.2%	100.0%