

平成 20 年 8 月 28 日  
消 防 庁

## 平成 19 年(1 月～12 月)における火災の状況(確定値)

**前年と比較すると、建物火災、車両火災は減少しましたが、林野火災、その他火災が増加しています。  
火災による死者は 2 年連続で減少傾向にあります。**

## ① 総出火件数は 54,582 件、前年比 1,306 件の増加

総出火件数は 54,582 件で、前年より 1,306 件増加 (2.5%) しました。火災種別ごとにみると、建物火災は 258 件、車両火災は 445 件、それぞれ減少しましたが、林野火災は 581 件、その他火災は 1,402 件、それぞれ増加しました。

## ② 総死者数は 2,005 人、前年比 62 人の減少

火災による総死者数は 2,005 人で、前年と比べると 62 人減少 (-3.0%) しました。負傷者は 8,490 人で前年より 51 人減少 (-0.6%) しました。

## ③ 住宅火災による死者(放火自殺者等を除く)数は 1,148 人

住宅火災による死者(放火自殺者等を除く)数は 1,148 人で、前年と比べると 39 人減少 (-3.3%) となりました。なお、このうち 684 人は 65 歳以上の高齢者となっており、死者の 59.6% を占めています。

## ④ 出火原因の第 1 位は「放火」、続いて「こんろ」

全火災 54,582 件を出火原因別にみると、「放火」6,558 件(12.0%)、「こんろ」6,080 件(11.1%)、「たばこ」5,707 件(10.5%)、「放火の疑い」4,584 件(8.4%)、「たき火」3,176 件(5.8%)の順となっています。

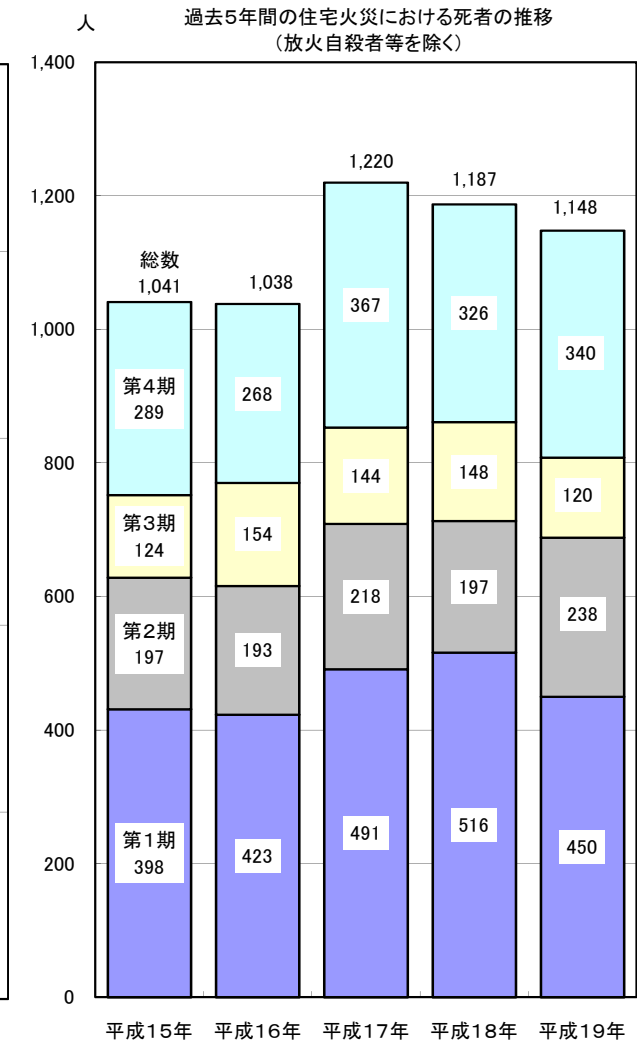
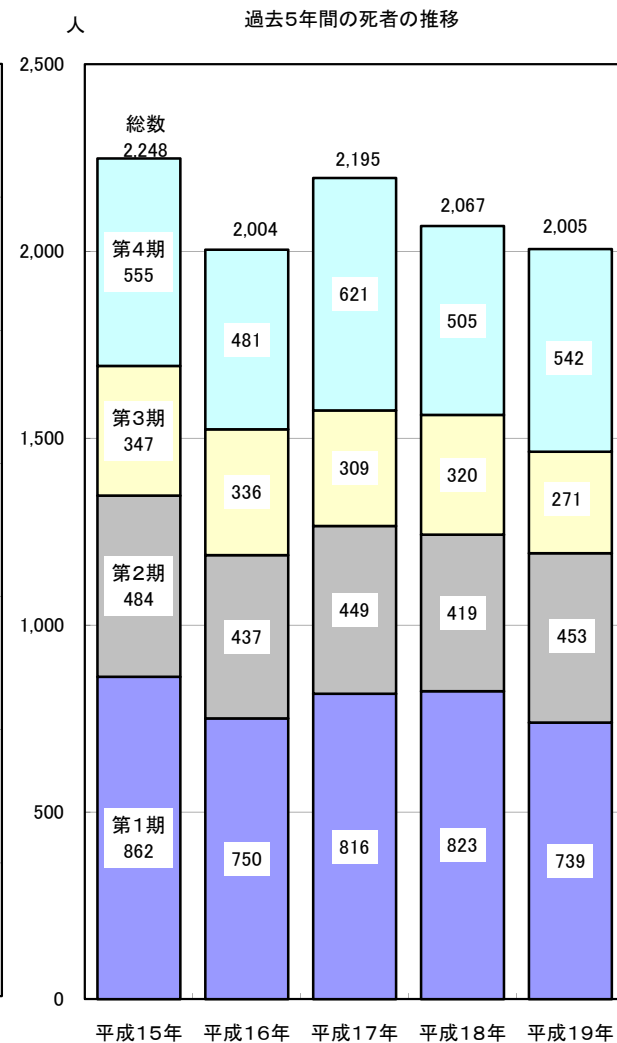
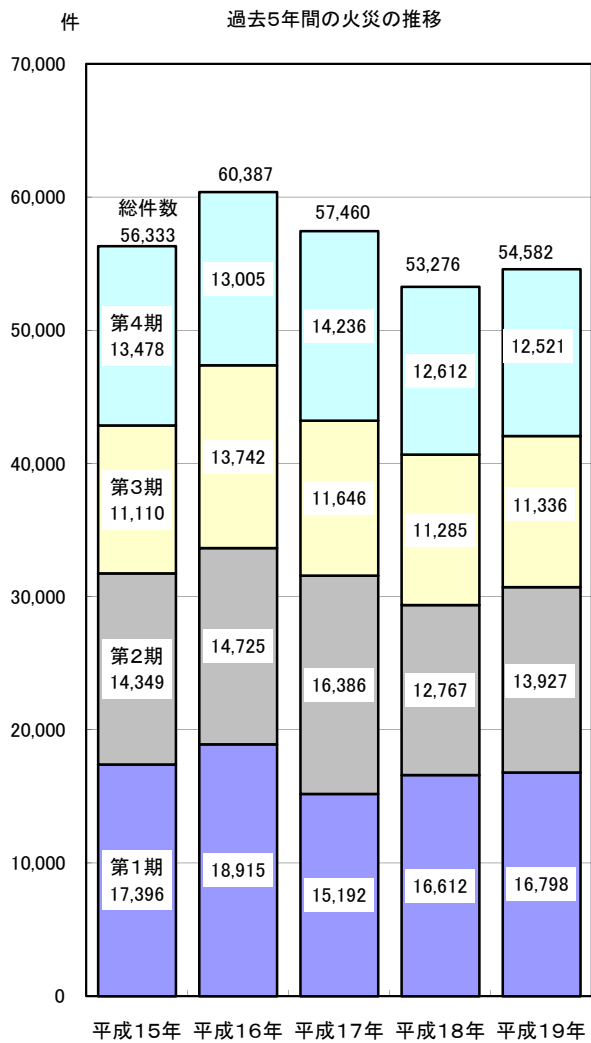
また、「放火」及び「放火の疑い」を合わせると 11,142 件(20.4%)となっています。



消太

## 【担当】

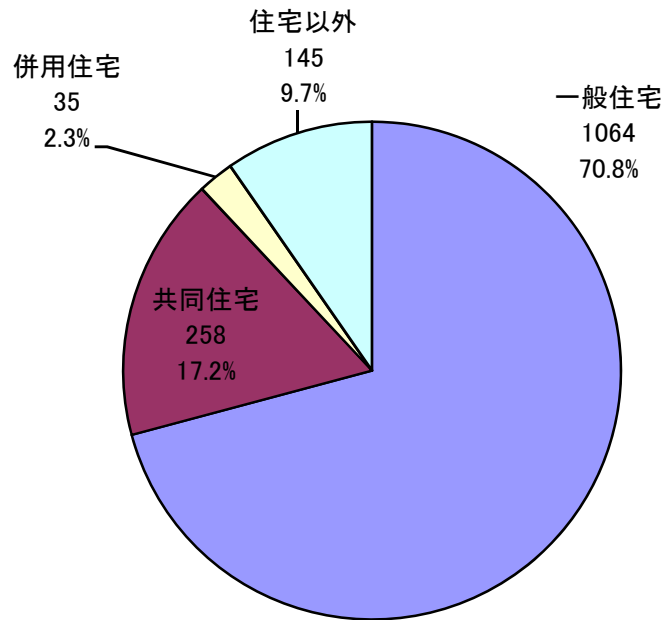
総務省消防庁防災情報室 櫻井・影山  
(代 表) 03-5253-5111 内線 7817  
(直 通) 03-5253-7526  
(F A X) 03-5253-7536



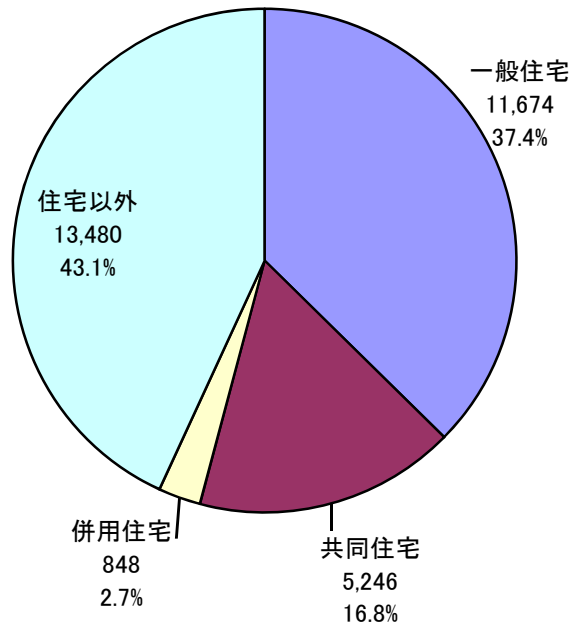
※ 第1期(1月～3月)、第2期(4月～6月)、第3期(7月～9月)、第4期(10月～12月)

### 建物火災の死者1,502人の内訳

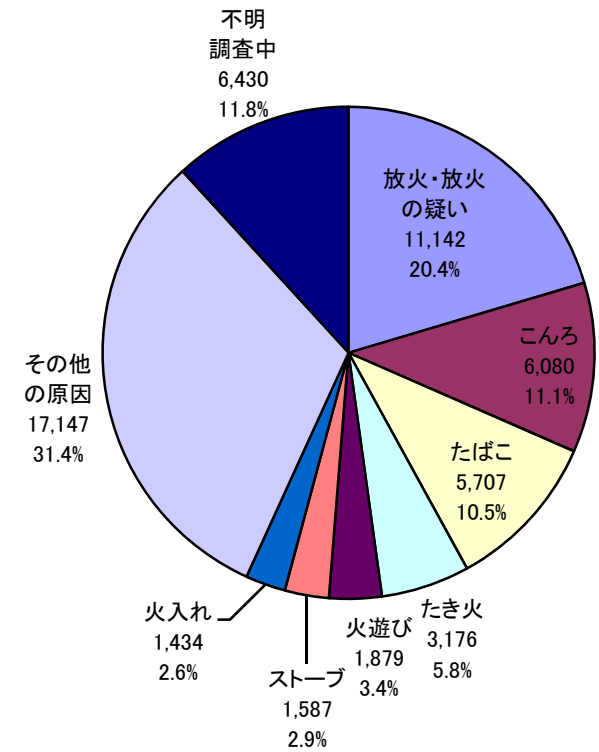
※死者の発生した建物用途による



### 建物火災の出火件数31,248件の内訳

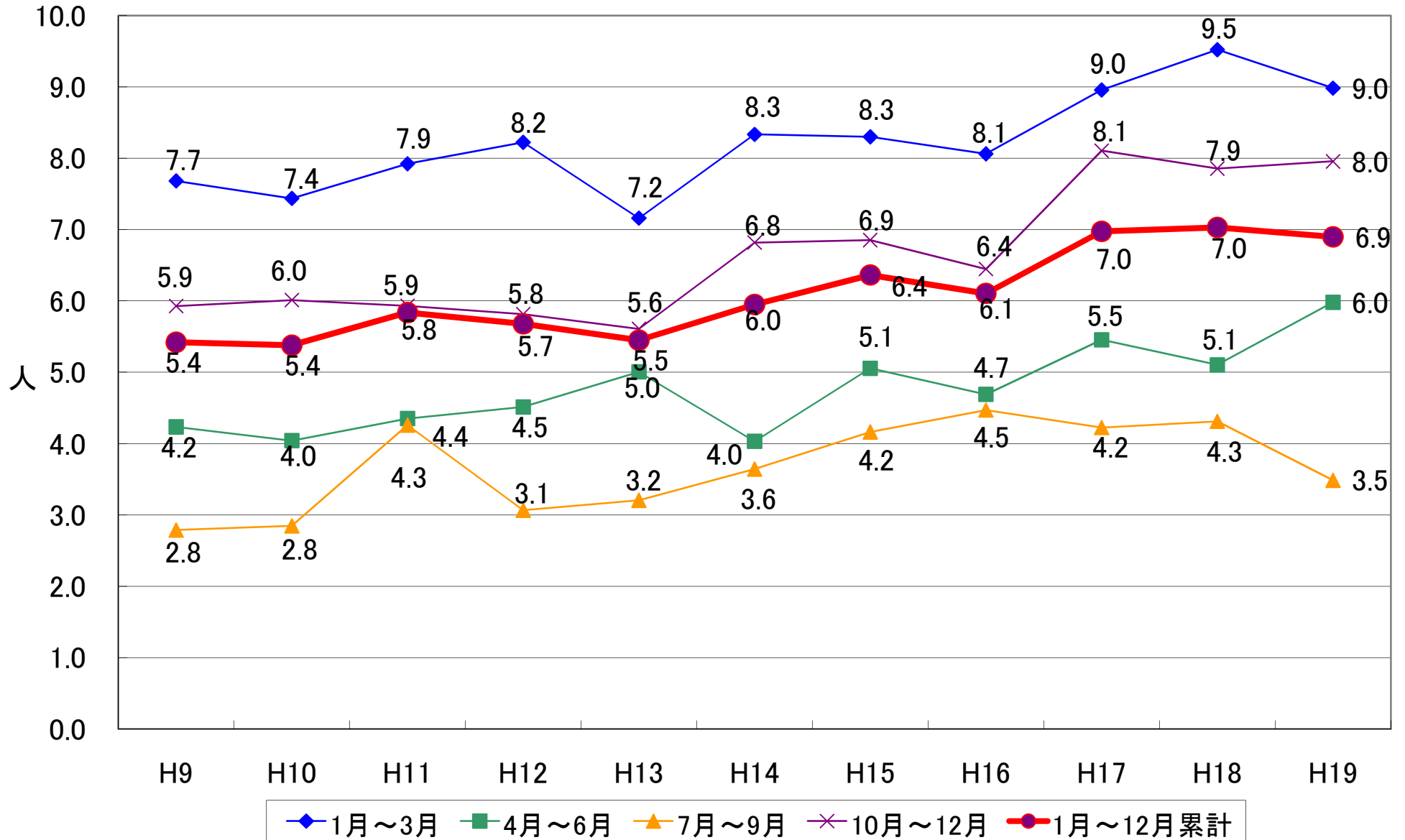


### 出火原因の内訳(全火災54,582件)



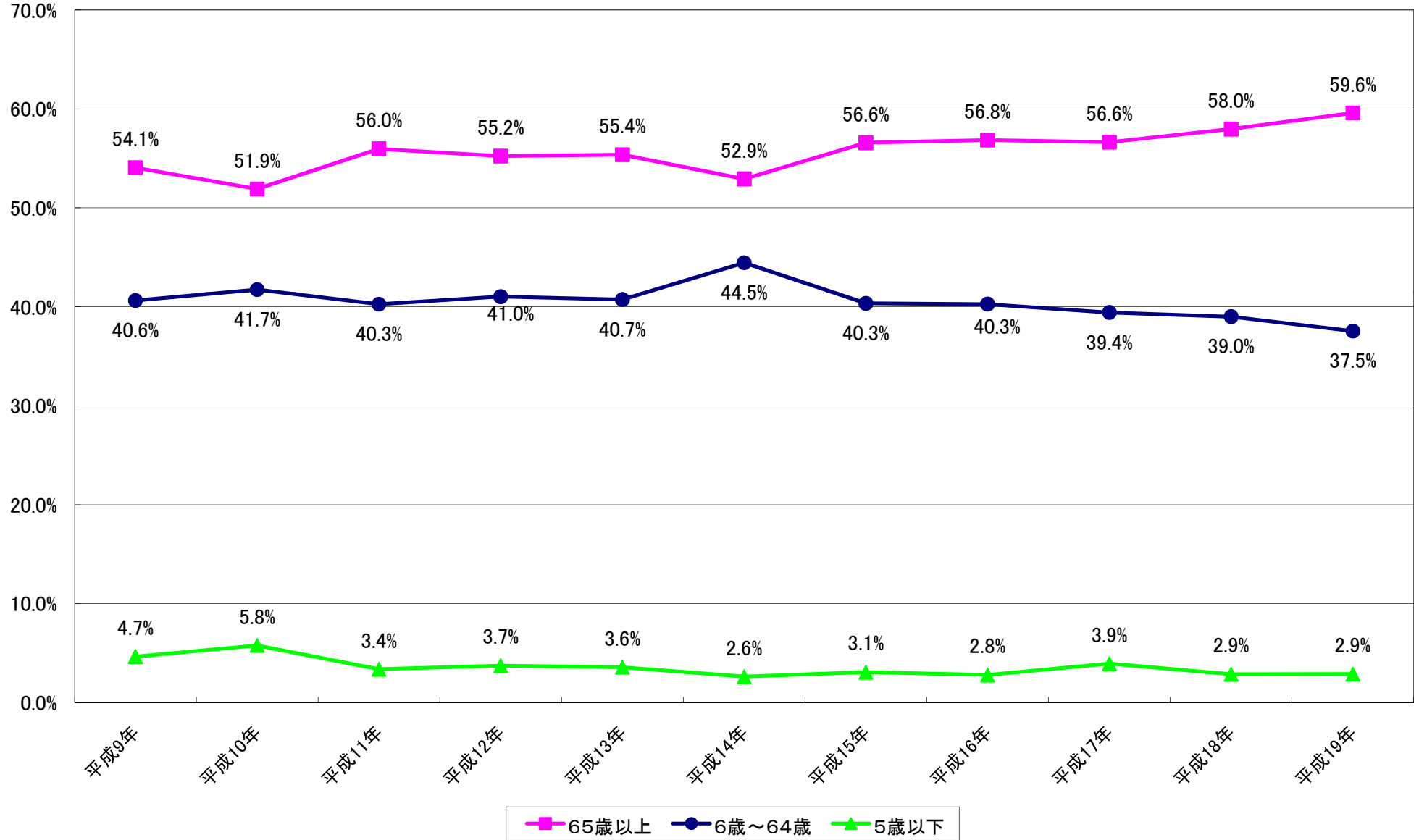
# 住宅火災における死者の発生率

※住宅火災(放火を除く)100件当たりの死者数



# 住宅火災死者(放火自殺者等を除く)における 年齢区分別割合の推移

※注:住宅火災死者は、死者の発生した建物用途による。



平成 20 年 8 月 28 日  
総務省消防庁

## 平成 19 年(1 月～12 月)における火災の状況(確定値)

### 1 総出火件数は 54,582 件、前年比 1,306 件の増加

平成 19 年(1 月～12 月)における総出火件数は 54,582 件であり、前年と比べると、1,306 件の増加(+2.5%)となっています。

これは、おおよそ 1 日あたり 150 件、10 分ごとに 1 件の火災が発生したことになります。

これを火災種別ごとに前年と比較してみますと、建物火災 31,248 件(258 件の減・-0.8%)、車両火災 5,798 件(445 件の減・-7.1%)、林野火災 2,157 件(581 件の増・+36.9%)、船舶火災 123 件(21 件の増・+20.6%)、航空機火災 6 件(5 件の増・+500.0%)、その他火災 15,250 件(1,402 件の増・+10.1%)となっています。この結果を見ますと、建物火災、車両火災の減少に比較し、林野火災、その他火災の件数が増加しているのが見て取れます。

### 2 火災による死者は 62 人の減少、負傷者は 51 人の減少

火災による死者は 2,005 人で、前年と比べると 62 人の減少(-3.0%)となっています。

火災による死者を火災種別ごとに前年と比較してみると、建物火災 1,502 人(48 人の減・-3.1%)、車両火災 179 人(21 人の減・-10.5%)、林野火災 13 人(1 人の減・-7.1%)、船舶火災 2 人(前年 0 人)、航空機火災 0 人(前年 0 人)、その他火災 309 人(6 人の増・+2.0%)となり、火災による死者は全体的に見ると減少傾向にあります。

また、火災による負傷者は 8,490 人であり、前年と比べると 51 人の減少(-0.6%)となっています。

これを火災種別ごとにみると、建物火災 7,464 人(117 人の減・-1.5%)、車両火災 276 人(26 人の減・-8.6%)、林野火災 96 人(24 人の増・+33.3%)、船舶火災 47 人(29 人の増・+161.1%)、航空機火災 2 人(前年 0 人)、その他火災 605 人(37 人の増・+6.5%)の負傷者が発生しています。

### 3 住宅火災による死者(放火自殺者等を除く。)は 1,152 人で、35 人の減少

建物火災における死者 1,502 人のうち住宅(一般住宅、共同住宅及び併用住宅)火災における死者は、1,357 人であり、さらにそこから放火自殺者等を除くと 1,148 人となっています。なお、建物火災の死者に占める住宅火災の死者の割合は 90.3%で、出火件数の割合 56.9%と比較して非常に高いものとなっています。

### 4 住宅火災による死者(放火自殺者等を除く。)の約 6 割が高齢者

住宅火災による死者(放火自殺者等を除く。) 1,148 人のうち、684 人(59.6%)が 65 歳以上の高齢者です。

また、住宅火災における死者の発生した経過別死者数の前年比較は、逃げ遅れ 697 人(62 人の減・-8.2%)、着衣着火 54 人(14 人の減・-20.6%)、出火後再進入 20 人(4 人の減・-16.7%)、その他 377 人(41 人の増・+12.2%)となっています。

## 5 出火原因の第1位は「放火」、続いて「こんろ」

全火災 54,582 件を出火原因別にみますと、「放火」6,558 件(12.0%)、「こんろ」6,080 件(11.1%)、「たばこ」5,707 件(10.5%)、「放火の疑い」4,584 件(8.4%)、「たき火」3,176 件(5.8%)の順となっています。

また、「放火」及び「放火の疑い」を合わせると、11,142 件(20.4%)であり、「放火」及び「放火の疑い」を合わせた件数が多い主な都道府県は、東京都 1,860 件(31.6%)、大阪府 1,186 件(32.7%)、愛知県 808 件(23.6%)、埼玉県 766 件(28.0%)、神奈川県 757 件(26.3%)の順となっており、大都市を抱える都府県で高い割合を示しています。

火災種別ごとの火災原因を件数が多い順にみますと、建物火災 31,248 件にあっては「こんろ」5,995 件(19.2%)、「たばこ」3,393 件(10.9%)、「放火」3,116 件(10.0%)、「放火の疑い」1,910 件(6.1%)、「ストーブ」1,562 件(5.0%)の順となっています。

林野火災 2,157 件では「たき火」561 件(26.0%)、「火入れ」282 件(13.1%)、「たばこ」232 件(10.8%)、「放火の疑い」193 件(8.9%)、「火遊び」88 件(4.1%)の順となっています。

車両火災 5,798 件では「排気管」649 件(11.2%)、「放火」647 件(11.2%)、「放火の疑い」459 件(7.9%)、「たばこ」267 件(4.6%)、「マッチ・ライター」193 件(3.3%)の順となっています。

船舶火災 123 件では「溶接機・切断機」13 件(10.6%)、「排気管」9 件(7.3%)、「電気機器」7 件(5.7%)、「配線器具」「電灯電話等の配線」「放火」「放火の疑い」が各 5 件(4.1%)となっています。

航空機火災 6 件では「内燃機関」1 件、「衝突の火花」1 件、「その他」4 件となっています。

その他火災 15,250 件では「放火」2,706 件(17.7%)、「たき火」2,028 件(13.3%)、「放火の疑い」2,017 件(13.2%)、「たばこ」1,814 件(11.9%)、「火入れ」1,026 件(6.7%)の順となっています。

## 6 消防庁の対策について

### (1) 住宅防火対策への取り組み

平成 19 年(1 月～12 月)の住宅火災による死者数(放火自殺者等を除く。)は 1,148 人となり、昨年と比較すると 39 人の減少(-3.3%)となりました。また、このうち 684 人(59.6%)は 65 歳以上の高齢者です。

このような状況を踏まえ、平成 16 年 6 月には、全ての住宅に住宅用火災警報器の設置及び維持を義務付ける旨の消防法の改正が行われました。新築住宅については平成 18 年 6 月 1 日から、既存住宅については平成 20 年 6 月から平成 23 年 6 月までの間で市町村条例で定める日からそれぞれ義務化が適用開始となります。しかし、住宅火災による死者数を低減させるためには、住宅用火災警報器の設置・維持義務が適用開始されることを待つことなく、できるだけ早い時期に設置することが重要です。

消防庁では、これまでも「死者の発生した住宅火災の続発を踏まえた住宅防火対策の徹底について(平成 18 年 1 月 25 日消防予第 35 号)」等の通知を発出し、報道機関や広報紙等と連携した広報の実施や消防団、婦人(女性)防火クラブ及び自主防火組織等と連携した普及・啓発活動等により住宅用火災警報器の早期設置の促進等を図ってきましたが、住宅火災で亡くなる方を一人でも減らすためには、さらに住宅防火対策を徹底する必要があります。

このため、平成 19 年度は、広報、普及・啓発活動の積極的な推

進に資する住宅防火対策推進シンポジウムを全国 11 カ所で開催したほか、政府広報によるテレビ、ラジオを始めとした様々なメディアを活用した広報活動、秋・春の火災予防運動等の機会をとらえ報道機関や消防機関等と連携した普及啓発活動を行うなど、住宅用火災警報器の早期設置促進活動を行いました。

## (2) 放火火災防止への取り組み

平成 19 年（1 月～12 月）の放火及び放火の疑いによる火災は 11,142 件で、前年同期と比較すると 126 件の減少（-1.1%）となっていますが、全火災の 20.4%を占めており、依然として高い割合になっています。

消防庁では、平成 12 年に「放火火災予防対策マニュアル」を作成し配布するとともに、平成 16 年 12 月に学識経験者、消防機関、関係行政機関等による検討会の報告書（放火火災防止対策戦略プラン）を全国の消防機関へ配布・周知するとともに、消防庁のホームページ等で幅広く情報提供を行い、放火火災の防止に向けソフト・ハード両面からの取り組みを推進しています。

ソフト対策としては、春・秋の全国火災予防運動において放火防止対策に積極的に取り組むよう消防機関に通知し、全国で放火火災防止対策戦略プランに基づきチェックリストを活用した自己評価による「放火されない環境づくり」を目指した取り組みが進められています。

また、ハード対策としては、放火行為の抑制に効果が期待される放火監視機器の開発・普及を促進するため、「放火監視センサーを用いた放火監視機器に係る技術上のガイドライン」の策定を行うとともに、現在、全国 4 地域に放火監視機器を設置し、効果の検証を行っています。

今後とも、放火火災防止対策戦略プランに基づき、ご近所の底力を活かして、「放火されない環境づくり」による安全で安心な暮らしの実現を目指していきます。

## (3) 林野火災防止への取り組み

林野火災の件数は 2,157 件で、前年と比較すると 581 件の増加（+36.9%）となっています。

また、延べ焼損面積は約 717ha で、前年と比較すると 112ha の減少（-13.5%）となっています。

消防庁では、林野火災の多発状況を踏まえつつ、主な出火原因である失火を抑制し林野火災を減少させるため、平成 16 年 10 月に「林野火災の有効な低減方策検討会」を設置し、火災警報の効果的な運用、火の使用制限のあり方などに関する検討を行い、その結果を受け、平成 17 年 8 月に失火防止対策として火災警報発令時における喫煙の制限に関して火災予防条例（例）の一部改正を行いました。

また、平成 18 年 10 月、林野庁と共同して「広域的な林野火災発生時における消防活動体制のあり方検討会」を設置し、無人航空機（UAV）を使用した実証実験を実施し、情報収集・偵察用としての UAV の利用可能性や、消防活動を行う関係機関の情報共有・伝達のあり方等の検討を行い、報告書を取りまとめ公表したところです。さらに、毎年、林野庁と共同で林野火災が多発、増加する春季全国火災予防運動期間中の 3 月 1 日から 7 日までを全国山火事予防運動の統一実施期間とし、平成 20 年は「山火事は 地球の未来も燃やします」という統一標語のもと、様々な広報活動を通じて山火事の予防を呼びかけました。



#### (4) 産業施設の防災対策の推進に係る取り組み

##### ○ 石油コンビナート等特別防災区域における防災対策の充実強化

平成 15 年 9 月の石油タンク全面火災を受け、平成 16 年 6 月に消防力の充実強化等を目的とする石油コンビナート等災害防止法の一部が改正されました。

これを受け、全国の特定事業所に、石油タンク全面火災に対応するための防災資機材である大容量泡放射システムの配備の義務付けを行うとともに、当該システムを共同配備するために特定事業者が共同して設置する広域共同防災組織に関する事項を定めることを内容とした石油コンビナート等災害防止法施行令の一部改正（平成 17 年政令第 353 号）等を行い、平成 17 年 12 月 1 日に施行されました。

これにより特定事業者は、平成 20 年 11 月末までに、当該システムを配備することとなります。

また、関係道府県にあっては、特定事業者のシステムの配備に向けて、石油コンビナート等防災計画の修正作業が必要となります。

消防庁では、このような状況を踏まえつつ、平成 18 年 10 月に、「広域共同防災組織に係る石油コンビナート等防災計画のあり方に係る検討会」を設置し、当該修正についての関係機関の標準的な役割分担、検討体制及びスケジュール等について検討を行い、平成 19 年 1 月に「大容量泡放水砲等の配備に伴う石油コンビナート等防災計画の修正等について」として、関係道府県あて通知しました。

また、石油コンビナート等防災計画の修正の前提として、システムの有効性及び輸送計画の確認・検証を行うに当たっての留意事項を平成 19 年 10 月に関係道府県あて通知しました。

##### ○ 特定事業所における事故防止体制の充実強化について

平成 19 年中の異常現象は 243 件で、前年と比較すると 7 件の増加となっています。特に漏えい事故が 32 件増加するとともに、屋外タンク貯蔵所の事故が大幅に増加しています。

また、平成 19 年中の死傷者数は 66 人で、前年と比較すると減少したものの、死者数は過去最多の 11 人となっています。

消防庁では、関係道府県及び関係業界団体に対し、事故防止体制に万全を期すよう注意喚起を図り、特定事業所の防災体制の充実強化に向けた指導または助言を行ってまいります。

**平成 19 年(1 月～12 月)**

**における火災の状況(確定値)**

**総務省消防庁防災情報室**

# 目 次

|                                       |    |
|---------------------------------------|----|
| <b>1 全国の概況</b> -----                  | 1  |
| (1) 火災件数 -----                        | 1  |
| (2) 死傷者数 -----                        | 1  |
| (3) 火災による損害 -----                     | 1  |
| <b>2 建物用途ごとの火災発生状況</b> -----          | 1  |
| <b>3 出火原因ごとの火災発生状況</b> -----          | 2  |
| (1) 全火災 -----                         | 2  |
| (2) 建物火災 -----                        | 2  |
| (3) 林野火災 -----                        | 3  |
| (4) 車両火災 -----                        | 3  |
| (5) 船舶火災 -----                        | 3  |
| (6) 航空機火災 -----                       | 3  |
| (7) その他火災 -----                       | 4  |
| <b>4 負傷者の発生状況</b> -----               | 4  |
| (1) 火災種別ごとの負傷者発生状況 -----              | 4  |
| (2) 建物用途ごとの負傷者発生状況 -----              | 4  |
| <b>5 死者の発生状況</b> -----                | 5  |
| (1) 火災種別ごとの死者発生状況 -----               | 5  |
| (2) 建物用途ごとの死者発生状況 -----               | 5  |
| (3) 年齢層ごとの死者発生状況 -----                | 5  |
| (4) 死者の発生した火災における火元出火原因別死者の発生状況 ----- | 5  |
| (5) 火災種別ごとにおける死者の発生人数別の火災件数 -----     | 6  |
| (6) 建物火災における死者の発生状況 -----             | 7  |
| ア 建物火災における経過別死者の発生状況 -----            | 7  |
| イ 建物火災における年齢別死者の発生状況 -----            | 7  |
| ウ 死者の発生した建物火災における火元出火原因別死者の発生状況 ----- | 7  |
| (7) 住宅火災における死者の発生状況 -----             | 8  |
| ア 住宅火災における経過別死者の発生状況 -----            | 8  |
| イ 住宅火災における年齢別死者の発生状況 -----            | 8  |
| ウ 死者の発生した住宅火災における火元出火原因別死者の発生状況 ----- | 8  |
| <b>6 放火火災の発生状況</b> -----              | 9  |
| (1) 放火火災の火災種別ごとの発生状況 -----            | 9  |
| (2) 放火火災の主な出火箇所ごとの発生状況 -----          | 9  |
| (3) 放火火災の月別の出火件数 -----                | 10 |
| (4) 放火火災の曜日別の出火件数 -----               | 10 |
| (5) 放火火災の時間帯別の出火件数 -----              | 10 |
| (6) 全火災に占める、放火火災の割合 -----             | 10 |

## 別 表

|                        |    |
|------------------------|----|
| 第1表 火災の概要 -----        | 11 |
| 第2表 都道府県ごとの出火率 -----   | 11 |
| 第3表 四半期ごとの火災発生状況 ----- | 12 |
| 第4表 都道府県ごとの火災の概要 ----- | 13 |

# 平成19年(1月～12月)における火災の状況(確定値)

(※比較値については、前年の確定値と比較しています。端数処理の関係上、表中の計算が合わない場合があります。)

## 1 全国の概況

### (1) 火災件数

平成19年(1月～12月)における出火件数は54,582件で、これは、おおよそ1日あたり150件、10分に1件の火災が発生したことになります。これを火災種別ごとにみますと、次表のとおりです。

| 種別    | 件数     | 構成比(%) | 前年比   | 増減率(%) |
|-------|--------|--------|-------|--------|
| 建物火災  | 31,248 | 57.2%  | ▲ 258 | -0.8%  |
| 車両火災  | 5,798  | 10.6%  | ▲ 445 | -7.1%  |
| 林野火災  | 2,157  | 4.0%   | 581   | 36.9%  |
| 船舶火災  | 123    | 0.2%   | 21    | 20.6%  |
| 航空機火災 | 6      | 0.0%   | 5     | 500.0% |
| その他火災 | 15,250 | 27.9%  | 1,402 | 10.1%  |
| 総火災件数 | 54,582 | 100%   | 1,306 | 2.5%   |

### (2) 死傷者数

平成19年(1月～12月)における死傷者数は、次表のとおりです。

| 人数   | 前年比   | 増減率(%) | 1日あたり | 発生割合  |            |
|------|-------|--------|-------|-------|------------|
| 死者数  | 2,005 | ▲ 62   | -3.0% | 5.5人  | 火災27.2件に1人 |
| 負傷者数 | 8,490 | ▲ 51   | -0.6% | 23.3人 | 火災6.4件に1人  |

### (3) 火災による損害

平成19年(1月～12月)における火災損害は、1,261億6,192万円でその損害状況等は、次表のとおりです。

|                          |            | 前年比       | (増減率%) | 1日あたり               | 1件あたり              |
|--------------------------|------------|-----------|--------|---------------------|--------------------|
| 焼損棟数                     | 43,168     | 556       | 1.3%   | 118棟                | 1.4棟               |
| り災世帯数                    | 28,686     | ▲ 458     | -1.6%  | 79世帯                | 0.9世帯              |
| 建物焼損床面積(m <sup>2</sup> ) | 1,387,149  | 1,057     | 0.1%   | 3,800m <sup>2</sup> | 44.4m <sup>2</sup> |
| 建物焼損表面積(m <sup>2</sup> ) | 152,984    | 9,799     | 6.8%   | 419m <sup>2</sup>   | 4.9m <sup>2</sup>  |
| 林野焼損面積(a)                | 71,714     | ▲ 11,211  | -13.5% | 196a                | 33.2a              |
| 損害額(万円)                  | 12,616,192 | 1,193,301 | 10.4%  | 34,565              | 231                |

## 2 建物用途ごとの火災発生状況

建物火災31,248件を建物用途別にみますと、次表のとおりです。

| 用途別         | 件数     | 構成比   | 前年比   | 増減率(%) |
|-------------|--------|-------|-------|--------|
| 住宅火災        | 17,768 | 56.9% | ▲ 560 | -3.1%  |
| 一般住宅        | 11,674 | 37.4% | ▲ 322 | -2.7%  |
| 共同住宅        | 5,246  | 16.8% | ▲ 96  | -1.8%  |
| 併用住宅        | 848    | 2.7%  | ▲ 142 | -14.3% |
| 複合用途(特定)    | 2,347  | 7.5%  | 13    | 0.6%   |
| 工場          | 2,138  | 6.8%  | 90    | 4.4%   |
| 複合用途(非特定)   | 1,100  | 3.5%  | 15    | 1.4%   |
| 事務所         | 828    | 2.6%  | 53    | 6.8%   |
| 飲食店         | 619    | 2.0%  | 32    | 5.5%   |
| 倉庫          | 609    | 1.9%  | 84    | 16.0%  |
| 物品販売店舗      | 474    | 1.5%  | ▲ 16  | -3.3%  |
| 学校          | 341    | 1.1%  | 11    | 3.3%   |
| 旅館          | 159    | 0.5%  | 3     | 1.9%   |
| 病院          | 146    | 0.5%  | 7     | 5.0%   |
| 社会福祉施設      | 126    | 0.4%  | 14    | 12.5%  |
| 遊技場         | 101    | 0.3%  | ▲ 9   | -8.2%  |
| 神社・寺院       | 150    | 0.5%  | 56    | 59.6%  |
| 駐車場         | 79     | 0.3%  | ▲ 1   | -1.3%  |
| 停車場         | 77     | 0.2%  | 13    | 20.3%  |
| 公会堂         | 59     | 0.2%  | ▲ 1   | -1.7%  |
| 料理店         | 28     | 0.1%  | ▲ 1   | -3.4%  |
| 劇場          | 12     | 0.0%  | ▲ 10  | -45.5% |
| キャバレー       | 28     | 0.1%  | 7     | 33.3%  |
| 公衆浴場        | 16     | 0.1%  | ▲ 3   | -15.8% |
| 幼稚園         | 6      | 0.0%  | ▲ 13  | -68.4% |
| その他の用途の建物火災 | 4,037  | 12.9% | ▲ 42  | -1.0%  |
| 計           | 31,248 | 100%  | ▲ 258 | -0.8%  |

## 3 出火原因ごとの火災発生状況

## (1) 全火災

全火災54,582件を出火原因別にみますと、次表のとおりです。

| 原因別      | 件数     | 構成比   | 前年比   | (増減率%) |
|----------|--------|-------|-------|--------|
|          |        |       |       |        |
| こんろ      | 6,080  | 11.1% | 90    | 1.5%   |
| たばこ      | 5,707  | 10.5% | 572   | 11.1%  |
| 放火の疑い    | 4,584  | 8.4%  | ▲ 35  | -0.8%  |
| たき火      | 3,176  | 5.8%  | 546   | 20.8%  |
| 火遊び      | 1,879  | 3.4%  | ▲ 48  | -2.5%  |
| ストーブ     | 1,587  | 2.9%  | ▲ 238 | -13.0% |
| 火入れ      | 1,434  | 2.6%  | ▲ 41  | -2.8%  |
| 電灯電話等の配線 | 1,373  | 2.5%  | 148   | 12.1%  |
| 配線器具     | 1,043  | 1.9%  | ▲ 57  | -5.2%  |
| 電気機器     | 1,002  | 1.8%  | ▲ 36  | -3.5%  |
| マッチ・ライター | 930    | 1.7%  | 16    | 1.8%   |
| 排気管      | 735    | 1.3%  | ▲ 16  | -2.1%  |
| 溶接機・切断機  | 695    | 1.3%  | 74    | 11.9%  |
| 灯火       | 634    | 1.2%  | 16    | 2.6%   |
| 電気装置     | 632    | 1.2%  | 27    | 4.5%   |
| 焼却炉      | 491    | 0.9%  | 38    | 8.4%   |
| 風呂かまど    | 393    | 0.7%  | ▲ 23  | -5.5%  |
| 取灰       | 293    | 0.5%  | 21    | 7.7%   |
| 煙突・煙道    | 270    | 0.5%  | 8     | 3.1%   |
| 内燃機関     | 184    | 0.3%  | ▲ 55  | -23.0% |
| 衝突の火花    | 172    | 0.3%  | ▲ 48  | -21.8% |
| 炉        | 134    | 0.2%  | ▲ 11  | -7.6%  |
| ボイラー     | 127    | 0.2%  | 9     | 7.6%   |
| こたつ      | 95     | 0.2%  | 0     | 0.0%   |
| かまど      | 85     | 0.2%  | 0     | 0.0%   |
| その他      | 7,859  | 14.4% | 52    | 0.7%   |
| 不明・調査中   | 6,430  | 11.8% | 388   | 6.4%   |
| 計        | 54,582 | 100%  | 1,306 | 2.5%   |

## (2) 建物火災

建物火災31,248件を出火原因別にみますと、次表のとおりです。

| 原因別      | 建物火災   |       |        |       |
|----------|--------|-------|--------|-------|
|          | 件数     | 構成比   | うち住宅火災 |       |
|          |        |       | 件数     | 構成比   |
| こんろ      | 5,995  | 19.2% | 4,506  | 25.4% |
| たばこ      | 3,393  | 10.9% | 2,243  | 12.6% |
| 放火       | 3,116  | 10.0% | 1,591  | 9.0%  |
| 放火の疑い    | 1,910  | 6.1%  | 817    | 4.6%  |
| ストーブ     | 1,562  | 5.0%  | 1,232  | 6.9%  |
| 電灯電話等の配線 | 1,048  | 3.4%  | 534    | 3.0%  |
| 配線器具     | 892    | 2.9%  | 519    | 2.9%  |
| 電気機器     | 783    | 2.5%  | 347    | 2.0%  |
| 火遊び      | 765    | 2.4%  | 495    | 2.8%  |
| 灯火       | 598    | 1.9%  | 487    | 2.7%  |
| たき火      | 534    | 1.7%  | 142    | 0.8%  |
| マッチ・ライター | 459    | 1.5%  | 295    | 1.7%  |
| 電気装置     | 435    | 1.4%  | 77     | 0.4%  |
| 溶接機・切断機  | 421    | 1.3%  | 53     | 0.3%  |
| 風呂かまど    | 379    | 1.2%  | 318    | 1.8%  |
| 煙突・煙道    | 254    | 0.8%  | 154    | 0.9%  |
| 焼却炉      | 210    | 0.7%  | 31     | 0.2%  |
| 取灰       | 201    | 0.6%  | 114    | 0.6%  |
| 炉        | 116    | 0.4%  | 8      | 0.0%  |
| 火入れ      | 116    | 0.4%  | 27     | 0.2%  |
| こたつ      | 95     | 0.3%  | 86     | 0.5%  |
| ボイラー     | 93     | 0.3%  | 55     | 0.3%  |
| かまど      | 77     | 0.2%  | 31     | 0.2%  |
| 排気管      | 51     | 0.2%  | 11     | 0.1%  |
| 内燃機関     | 11     | 0.0%  | 2      | 0.0%  |
| 衝突の火花    | 0      | 0.0%  | 0      | 0.0%  |
| その他      | 3,993  | 12.8% | 1,541  | 8.7%  |
| 不明・調査中   | 3,741  | 12.0% | 2,052  | 11.5% |
| 計        | 31,248 | 100%  | 17,768 | 100%  |

(3) 林野火災

林野火災2,157件を出火原因別にみますと、次表のとおりです。

| 原因別      | 件数  | 構成比   |
|----------|-----|-------|
| たき火      | 561 | 26.0% |
| 火入れ      | 282 | 13.1% |
| たばこ      | 232 | 10.8% |
| 放火の疑い    | 193 | 8.9%  |
| 火遊び      | 88  | 4.1%  |
| 放火       | 84  | 3.9%  |
| マッチ・ライター | 65  | 3.0%  |
| 焼却炉      | 27  | 1.3%  |
| 取灰       | 13  | 0.6%  |
| こんろ      | 2   | 0.1%  |
| その他      | 242 | 11.2% |
| 不明・調査中   | 368 | 17.1% |

|   |       |      |
|---|-------|------|
| 計 | 2,157 | 100% |
|---|-------|------|

(4) 車両火災

車両火災5,798件を出火原因別にみますと、次表のとおりです。

| 原因別      | 件数    | 構成比   |
|----------|-------|-------|
| 排気管      | 649   | 11.2% |
| 放火       | 647   | 11.2% |
| 放火の疑い    | 459   | 7.9%  |
| たばこ      | 267   | 4.6%  |
| マッチ・ライター | 193   | 3.3%  |
| 衝突の火花    | 168   | 2.9%  |
| 内燃機関     | 164   | 2.8%  |
| 電気機器     | 144   | 2.5%  |
| 電気装置     | 118   | 2.0%  |
| 配線器具     | 82    | 1.4%  |
| たき火      | 50    | 0.9%  |
| こんろ      | 44    | 0.8%  |
| 溶接機・切断機  | 44    | 0.8%  |
| 電灯電話等の配線 | 25    | 0.4%  |
| 火遊び      | 20    | 0.3%  |
| 焼却炉      | 13    | 0.2%  |
| 火入れ      | 10    | 0.2%  |
| その他      | 1,830 | 31.6% |
| 不明・調査中   | 871   | 15.0% |

|   |       |      |
|---|-------|------|
| 計 | 5,798 | 100% |
|---|-------|------|

(5) 船舶火災

船舶火災123件を出火原因別にみますと、次表のとおりです。

| 原因別      | 件数 | 構成比   |
|----------|----|-------|
| 溶接機・切断機  | 13 | 10.6% |
| 排気管      | 9  | 7.3%  |
| 電気機器     | 7  | 5.7%  |
| 電灯電話等の配線 | 5  | 4.1%  |
| 配線器具     | 5  | 4.1%  |
| 放火       | 5  | 4.1%  |
| 放火の疑い    | 5  | 4.1%  |
| 電気装置     | 4  | 3.3%  |
| 内燃機関     | 3  | 2.4%  |
| たき火      | 3  | 2.4%  |
| その他      | 37 | 30.1% |
| 不明・調査中   | 27 | 22.0% |

|   |     |      |
|---|-----|------|
| 計 | 123 | 100% |
|---|-----|------|

(6) 航空機火災

航空機火災6件を出火原因別にみますと、次表のとおりです。

| 原因別   | 件数 | 構成比   |
|-------|----|-------|
| 内燃機関  | 1  | 16.7% |
| 衝突の火花 | 1  | 16.7% |
| その他   | 4  | 66.7% |
|       |    |       |
|       |    |       |

|   |   |      |
|---|---|------|
| 計 | 6 | 100% |
|---|---|------|

(7) その他火災

その他火災15,250件を出火原因別にみますと、次表のとおりです。

| 原因別      | 件数            | 構成比         |
|----------|---------------|-------------|
| 放火       | 2,706         | 17.7%       |
| たき火      | 2,028         | 13.3%       |
| 放火の疑い    | 2,017         | 13.2%       |
| たばこ      | 1,814         | 11.9%       |
| 火入れ      | 1,026         | 6.7%        |
| 火遊び      | 1,004         | 6.6%        |
| 電灯電話等の配線 | 294           | 1.9%        |
| 焼却炉      | 239           | 1.6%        |
| 溶接機・切断機  | 215           | 1.4%        |
| マッチ・ライター | 211           | 1.4%        |
| 電気装置     | 75            | 0.5%        |
| 取灰       | 72            | 0.5%        |
| 電気機器     | 66            | 0.4%        |
| 配線器具     | 64            | 0.4%        |
| こんろ      | 38            | 0.2%        |
| ボイラー     | 33            | 0.2%        |
| 灯火       | 29            | 0.2%        |
| 排気管      | 25            | 0.2%        |
| ストーブ     | 21            | 0.1%        |
| 風呂かまど    | 13            | 0.1%        |
| 炉        | 13            | 0.1%        |
| 煙突・煙道    | 11            | 0.1%        |
| かまど      | 7             | 0.0%        |
| 内燃機関     | 5             | 0.0%        |
| 衝突の火花    | 3             | 0.0%        |
| こたつ      | 0             | 0.0%        |
| その他      | 1,798         | 11.8%       |
| 不明・調査中   | 1,423         | 9.3%        |
| <b>計</b> | <b>15,250</b> | <b>100%</b> |

4 負傷者の発生状況

(1) 火災種別ごとの負傷者発生状況

全負傷者 8,490人について火災種別ごとにみますと、次表のとおりです。

| 種別       | 人数           | 構成比         | 前年比         | 増減率(%)       |
|----------|--------------|-------------|-------------|--------------|
| 建物火災     | 7,464        | 87.9%       | ▲ 117       | -1.5%        |
| 車両火災     | 276          | 3.3%        | ▲ 26        | -8.6%        |
| 林野火災     | 96           | 1.1%        | 24          | 33.3%        |
| 船舶火災     | 47           | 0.6%        | 29          | 161.1%       |
| 航空機火災    | 2            | 0.0%        | 2           | -            |
| その他火災    | 605          | 7.1%        | 37          | 6.5%         |
| <b>計</b> | <b>8,490</b> | <b>100%</b> | <b>▲ 51</b> | <b>-0.6%</b> |

(2) 建物用途ごとの負傷者発生状況

建物火災における負傷者7,464人を建物用途別にみますと、以下のとおりです。

| 用途別         | 人数           | 構成比         |
|-------------|--------------|-------------|
| 一般住宅        | 3,578        | 47.9%       |
| 共同住宅        | 1,535        | 20.6%       |
| 複合用途(特定)    | 517          | 6.9%        |
| 複合用途(非特定)   | 314          | 4.2%        |
| 併用住宅        | 205          | 2.7%        |
| 飲食店         | 127          | 1.7%        |
| 社会福祉施設      | 28           | 0.4%        |
| 物品販売店舗      | 65           | 0.9%        |
| 病院          | 25           | 0.3%        |
| 旅館          | 34           | 0.5%        |
| 遊技場         | 16           | 0.2%        |
| 幼稚園         | 1            | 0.0%        |
| 公会堂         | 3            | 0.0%        |
| キャバレー       | 4            | 0.1%        |
| 料理店         | 2            | 0.0%        |
| その他の用途の建物火災 | 1,010        | 13.5%       |
| <b>計</b>    | <b>7,464</b> | <b>100%</b> |

## 5 死者の発生状況

## (1) 火災種別ごとの死者発生状況

死者2,005人について火災種別ごとにみますと、次表のとおりです。

| 種別    | 人数    | 構成比   | 前年比  | 増減率(%) |
|-------|-------|-------|------|--------|
| 建物火災  | 1,502 | 74.9% | ▲ 48 | -3.1%  |
| 車両火災  | 179   | 8.9%  | ▲ 21 | -10.5% |
| 林野火災  | 13    | 0.6%  | ▲ 1  | -7.1%  |
| 船舶火災  | 2     | 0.1%  | 2    | -      |
| 航空機火災 | 0     | 0.0%  | 0    | -      |
| その他火災 | 309   | 15.4% | 6    | 2.0%   |
| 計     | 2,005 | 100%  | ▲ 62 | -3.0%  |

## (2) 建物用途ごとの死者発生状況

死者2,005人について、死者の発生した経過別にみますと、次表のとおりです。

| 経過別        | 人数    | 構成比   | 前年比  | 増減率(%) |
|------------|-------|-------|------|--------|
| 放火自殺(心中含む) | 575   | 28.7% | ▲ 17 | -2.9%  |
| 放火自殺巻添え    | 19    | 0.9%  | 2    | 11.8%  |
| 放火自殺者等を除く  | 1411  | 70.4% | ▲ 47 | -3.2%  |
| 逃げおくれ      | 810   | 40.4% | ▲ 80 | -9.0%  |
| 着衣着火       | 122   | 6.1%  | ▲ 6  | -4.7%  |
| 出火後再進入     | 24    | 1.2%  | 0    | 0.0%   |
| その他        | 455   | 22.7% | 39   | 9.4%   |
| 計          | 2,005 | 100%  | ▲ 62 | -3.0%  |

## (3) 年齢層ごとの死者発生状況

死者1,411人について、年齢別にみますと、次表のとおりです。(放火自殺者等を除く)

| 年齢別      | 人数    | 構成比   | 前年比  | 増減率    |
|----------|-------|-------|------|--------|
| 5歳以下     | 37    | 2.6%  | ▲ 3  | -7.5%  |
| 6歳～64歳以下 | 563   | 39.9% | ▲ 33 | -5.5%  |
| 65歳以上    | 810   | 57.4% | ▲ 6  | -0.7%  |
| 年齢不明     | 1     | 0.1%  | ▲ 5  | -83.3% |
| 計        | 1,411 | 100%  | ▲ 47 | -3.2%  |

## (4) 死者の発生した火災における火元出火原因別死者の発生状況

| 火元出火原因   | 死者の発生した火災件数 | 死者    |       |
|----------|-------------|-------|-------|
|          |             | 人数    | 構成比   |
| 放火       | 509         | 537   | 26.8% |
| たばこ      | 229         | 250   | 12.5% |
| ストーブ     | 129         | 141   | 7.0%  |
| 放火の疑い    | 98          | 104   | 5.2%  |
| こんろ      | 86          | 94    | 4.7%  |
| マッチ・ライター | 50          | 52    | 2.6%  |
| 電灯電話等の配線 | 37          | 42    | 2.1%  |
| 灯火       | 34          | 38    | 1.9%  |
| たき火      | 30          | 30    | 1.5%  |
| 火入れ      | 27          | 28    | 1.4%  |
| 火遊び      | 16          | 20    | 1.0%  |
| こたつ      | 13          | 16    | 0.8%  |
| 配線器具     | 12          | 15    | 0.7%  |
| 衝突の火花    | 7           | 9     | 0.4%  |
| 風呂かまど    | 6           | 7     | 0.3%  |
| 電気機器     | 4           | 5     | 0.2%  |
| 溶接機・切断機  | 4           | 5     | 0.2%  |
| 排気管      | 3           | 3     | 0.1%  |
| 内燃機関     | 3           | 3     | 0.1%  |
| 電気装置     | 2           | 2     | 0.1%  |
| 炉        | 1           | 3     | 0.1%  |
| 焼却炉      | 1           | 1     | 0.0%  |
| 煙突・煙道    | 1           | 1     | 0.0%  |
| かまど      | 0           | 0     | 0.0%  |
| ボイラー     | 0           | 0     | 0.0%  |
| 取灰       | 0           | 0     | 0.0%  |
| その他      | 68          | 73    | 3.6%  |
| 不明・調査中   | 459         | 526   | 26.2% |
| 計        | 1,829       | 2,005 | 100%  |



(5)火災種別ごとにおける死者の発生人数別の火災件数

| 火災種別(用途) | 死者の発生した火災件数 | 1人    | 2人    | 3人 | 4人 | 5人 | 6人 | 7人  | 死者数   | 構成比    |
|----------|-------------|-------|-------|----|----|----|----|-----|-------|--------|
| (建物計)    | 1,336       | 1,206 | 103   | 20 | 5  | 2  |    |     | 1502  | 74.9%  |
| 建物<br>火災 | 住宅          | 1,209 | 1,093 | 93 | 16 | 5  | 2  |     | 1357  | 67.7%  |
|          | 一般住宅        | 939   | 843   | 75 | 15 | 4  | 2  |     | 1064  | 53.1%  |
|          | 併用住宅        | 32    | 29    | 3  |    |    |    |     | 35    | 1.7%   |
|          | 共同住宅        | 238   | 221   | 15 | 1  | 1  |    |     | 258   | 12.9%  |
|          | 劇場          |       |       |    |    |    |    |     | 0     | 0.0%   |
|          | 公会堂         |       |       |    |    |    |    |     | 0     | 0.0%   |
|          | キャバレー       |       |       |    |    |    |    |     | 0     | 0.0%   |
|          | 遊技場         | 2     | 1     |    | 1  |    |    |     | 4     | 0.2%   |
|          | 性風俗         |       |       |    |    |    |    |     | 0     | 0.0%   |
|          | 料理店         | 1     | 1     |    |    |    |    |     | 1     | 0.0%   |
|          | 飲食店         | 1     |       | 1  |    |    |    |     | 2     | 0.1%   |
|          | 物品販売店舗      | 4     | 4     |    |    |    |    |     | 4     | 0.2%   |
|          | 旅館          | 1     | 1     |    |    |    |    |     | 1     | 0.0%   |
|          | 病院          | 2     | 2     |    |    |    |    |     | 2     | 0.1%   |
|          | 社会福祉施設      | 3     | 3     |    |    |    |    |     | 3     | 0.1%   |
|          | 幼稚園         |       |       |    |    |    |    |     | 0     | 0.0%   |
|          | 学校          | 1     | 1     |    |    |    |    |     | 1     | 0.0%   |
|          | 図書館         |       |       |    |    |    |    |     | 0     | 0.0%   |
|          | 特殊浴場        |       |       |    |    |    |    |     | 0     | 0.0%   |
|          | 公衆浴場        |       |       |    |    |    |    |     | 0     | 0.0%   |
|          | 停車場         |       |       |    |    |    |    |     | 0     | 0.0%   |
|          | 神社・寺院       | 2     | 2     |    |    |    |    |     | 2     | 0.1%   |
|          | 工場          | 15    | 12    | 2  | 1  |    |    |     | 19    | 0.9%   |
|          | スタジオ        |       |       |    |    |    |    |     | 0     | 0.0%   |
|          | 駐車場         |       |       |    |    |    |    |     | 0     | 0.0%   |
|          | 航空機格納庫      |       |       |    |    |    |    |     | 0     | 0.0%   |
| 倉庫       | 3           | 3     |       |    |    |    |    | 3   | 0.1%  |        |
| 事務所      | 6           | 5     |       | 1  |    |    |    | 8   | 0.4%  |        |
| 特定複合用途   | 33          | 30    | 3     |    |    |    |    | 36  | 1.8%  |        |
| 非特定複合用途  | 34          | 30    | 3     | 1  |    |    |    | 39  | 1.9%  |        |
| 地下街      |             |       |       |    |    |    |    | 0   | 0.0%  |        |
| 準地下街     |             |       |       |    |    |    |    | 0   | 0.0%  |        |
| 文化財      |             |       |       |    |    |    |    | 0   | 0.0%  |        |
| その他      | 19          | 18    | 1     |    |    |    |    | 20  | 1.0%  |        |
| 林野火災     | 13          | 13    |       |    |    |    |    | 13  | 0.6%  |        |
| 車両火災     | 173         | 168   | 4     | 1  |    |    |    | 179 | 8.9%  |        |
| 船舶火災     | 2           | 2     |       |    |    |    |    | 2   | 0.1%  |        |
| 航空機火災    |             |       |       |    |    |    |    | 0   | 0.0%  |        |
| その他火災    | 305         | 303   | 1     |    | 1  |    |    | 309 | 15.4% |        |
| 計        | 1,829       | 1,692 | 108   | 21 | 6  | 2  | 0  | 0   | 2005  | 100.0% |

## (6) 建物火災における死者の発生状況

## ア 建物火災における経過別死者の発生状況

| 経過別        | 建物火災<br>(人数) | 構成比   | 前年比  | 増減率    |
|------------|--------------|-------|------|--------|
| 放火自殺(心中含む) | 226          | 15.0% | ▲ 12 | -5.0%  |
| 放火自殺巻添え    | 17           | 1.1%  | 2    | 13.3%  |
| 放火自殺等を除く   | 1,259        | 83.8% | ▲ 38 | -2.9%  |
| 逃げおくれ      | 756          | 50.3% | ▲ 74 | -8.9%  |
| 着衣着火       | 67           | 4.5%  | ▲ 10 | -13.0% |
| 出火後再進入     | 24           | 1.6%  | 0    | 0.0%   |
| その他        | 412          | 27.4% | 46   | 12.6%  |
| 計          | 1,502        | 100%  | ▲ 48 | -3.1%  |

## イ 建物火災における年齢別死者の発生状況(放火自殺等を除く)

| 年齢別      | 人数    | 構成比   | 前年比  | 増減率     |
|----------|-------|-------|------|---------|
| 5歳以下     | 37    | 2.9%  | ▲ 1  | -2.6%   |
| 6歳～64歳以下 | 495   | 39.3% | ▲ 13 | -2.6%   |
| 65歳以上    | 727   | 57.7% | ▲ 22 | -2.9%   |
| 年齢不明     | 0     | 0.0%  | ▲ 2  | -100.0% |
| 計        | 1,259 | 100%  | ▲ 38 | -2.9%   |

## ウ 死者の発生した建物火災における火元出火原因別死者の発生状況

| 火元出火原因   | 死者の発生した火災件数 | 死者    |       |
|----------|-------------|-------|-------|
|          |             | 人数    | 構成比   |
| たばこ      | 229         | 250   | 16.6% |
| 放火       | 210         | 236   | 15.7% |
| ストーブ     | 129         | 141   | 9.4%  |
| こんろ      | 84          | 92    | 6.1%  |
| 放火の疑い    | 62          | 67    | 4.5%  |
| 電灯電話等の配線 | 37          | 42    | 2.8%  |
| 灯火       | 34          | 38    | 2.5%  |
| マッチ・ライター | 28          | 30    | 2.0%  |
| 火遊び      | 16          | 20    | 1.3%  |
| こたつ      | 13          | 16    | 1.1%  |
| 配線器具     | 12          | 15    | 1.0%  |
| 風呂かまど    | 6           | 7     | 0.5%  |
| 電気機器     | 3           | 4     | 0.3%  |
| 溶接機・切断機  | 2           | 3     | 0.2%  |
| 炉        | 1           | 3     | 0.2%  |
| 煙突・煙道    | 1           | 1     | 0.1%  |
| 電気装置     | 1           | 1     | 0.1%  |
| たき火      | 1           | 1     | 0.1%  |
| かまど      | 0           | 0     | 0.0%  |
| 焼却炉      | 0           | 0     | 0.0%  |
| ボイラー     | 0           | 0     | 0.0%  |
| 排気管      | 0           | 0     | 0.0%  |
| 内燃機関     | 0           | 0     | 0.0%  |
| 衝突の火花    | 0           | 0     | 0.0%  |
| 取灰       | 0           | 0     | 0.0%  |
| 火入れ      | 0           | 0     | 0.0%  |
| その他      | 44          | 49    | 3.3%  |
| 不明・調査中   | 423         | 486   | 32.4% |
| 計        | 1,336       | 1,502 | 100%  |

## (7)住宅火災における死者の発生状況

## ア 住宅火災における経過別死者の発生状況

| 経過別        | 住宅火災<br>(人数) | 構成比   | 前年比  | 増減率    |
|------------|--------------|-------|------|--------|
| 放火自殺(心中含む) | 194          | 14.3% | ▲ 8  | -4.0%  |
| 放火自殺巻添え    | 15           | 1.1%  | 1    | 7.1%   |
| 放火自殺等を除く   | 1,148        | 84.6% | ▲ 39 | -3.3%  |
| 逃げおくれ      | 697          | 51.4% | ▲ 62 | -8.2%  |
| 着衣着火       | 54           | 4.0%  | ▲ 14 | -20.6% |
| 出火後再進入     | 20           | 1.5%  | ▲ 4  | -16.7% |
| その他        | 377          | 27.7% | 41   | 12.2%  |
| 計          | 1,357        | 100%  | ▲ 46 | -3.3%  |

## イ 住宅火災における年齢別死者の発生状況(放火自殺等を除く)

| 年齢別      | 人数    | 構成比   | 前年比  | 増減率   |
|----------|-------|-------|------|-------|
| 5歳以下     | 33    | 2.9%  | ▲ 1  | -2.9% |
| 6歳～64歳以下 | 431   | 37.5% | ▲ 32 | -6.9% |
| 65歳以上    | 684   | 59.6% | ▲ 4  | -0.6% |
| 年齢不明     | 0     | 0.0%  | ▲ 2  | -     |
| 計        | 1,148 | 100%  | ▲ 39 | -3.3% |

## ウ 死者の発生した住宅火災における火元出火原因別死者の発生状況

| 火元出火原因   | 死者の発生した火災件数 | 死者  |       |
|----------|-------------|-----|-------|
|          |             | 人数  | 構成比   |
| たばこ      | 210         | 229 | 16.9% |
| 放火       | 176         | 200 | 14.7% |
| ストーブ     | 121         | 133 | 9.8%  |
| こんろ      | 77          | 83  | 6.1%  |
| 放火の疑い    | 56          | 60  | 4.4%  |
| 灯火       | 33          | 37  | 2.7%  |
| 電灯電話等の配線 | 32          | 36  | 2.7%  |
| マッチ・ライター | 21          | 22  | 1.6%  |
| 火遊び      | 16          | 20  | 1.5%  |
| こたつ      | 13          | 16  | 1.2%  |
| 配線器具     | 11          | 12  | 0.9%  |
| 風呂かまど    | 6           | 7   | 0.5%  |
| 電気機器     | 3           | 4   | 0.3%  |
| 煙突・煙道    | 1           | 1   | 0.1%  |
| 電気装置     | 1           | 1   | 0.1%  |
| 溶接機・切断機  | 1           | 1   | 0.1%  |
| かまど      | 0           | 0   | 0.0%  |
| 炉        | 0           | 0   | 0.0%  |
| 焼却炉      | 0           | 0   | 0.0%  |
| ボイラー     | 0           | 0   | 0.0%  |
| 排気管      | 0           | 0   | 0.0%  |
| 内燃機関     | 0           | 0   | 0.0%  |
| たき火      | 0           | 0   | 0.0%  |
| 衝突の火花    | 0           | 0   | 0.0%  |
| 取灰       | 0           | 0   | 0.0%  |
| 火入れ      | 0           | 0   | 0.0%  |
| その他      | 39          | 44  | 3.2%  |
| 不明・調査中   | 392         | 451 | 33.2% |

|   |       |       |      |
|---|-------|-------|------|
| 計 | 1,209 | 1,357 | 100% |
|---|-------|-------|------|

## 6 放火火災の発生状況

※「放火火災」とは：出火原因が「放火」及び「放火の疑い」の火災(11,142件)のことをいう。

## (1) 放火火災の火災種別ごとの発生状況

| 火災種別(用途) | 件数      | 構成比   | 前年比   | 増減率    |        |
|----------|---------|-------|-------|--------|--------|
| (建物計)    | 5,026   | 45.1% | ▲ 176 | -3.4%  |        |
| 建物火災     | 住宅      | 1,281 | 11.5% | ▲ 33   | -2.5%  |
|          | 共同住宅    | 1,030 | 9.2%  | 4      | 0.4%   |
|          | 特定複合用途  | 449   | 4.0%  | ▲ 48   | -9.7%  |
|          | 事務所     | 206   | 1.8%  | 0      | 0.0%   |
|          | 非特定複合用途 | 173   | 1.6%  | ▲ 35   | -16.8% |
|          | 物品販売店舗  | 166   | 1.5%  | ▲ 13   | -7.3%  |
|          | 学校      | 159   | 1.4%  | 1      | 0.6%   |
|          | 倉庫      | 123   | 1.1%  | 20     | 19.4%  |
|          | 工場      | 117   | 1.1%  | 9      | 8.3%   |
|          | 併用住宅    | 97    | 0.9%  | ▲ 29   | -23.0% |
|          | 神社・寺院   | 58    | 0.5%  | 24     | 70.6%  |
|          | 病院      | 53    | 0.5%  | ▲ 12   | -18.5% |
|          | 飲食店     | 47    | 0.4%  | ▲ 9    | -16.1% |
|          | 停車場     | 47    | 0.4%  | 9      | 23.7%  |
|          | 遊技場     | 36    | 0.3%  | ▲ 9    | -20.0% |
|          | 駐車場     | 35    | 0.3%  | 2      | 6.1%   |
|          | 旅館      | 34    | 0.3%  | 19     | 126.7% |
|          | 社会福祉施設  | 21    | 0.2%  | ▲ 2    | -8.7%  |
|          | 公会堂     | 19    | 0.2%  | ▲ 2    | -9.5%  |
|          | 劇場      | 6     | 0.1%  | ▲ 3    | -33.3% |
|          | 図書館     | 5     | 0.0%  | 0      | 0.0%   |
|          | キャバレー   | 3     | 0.0%  | 1      | 50.0%  |
|          | その他の建物  | 861   | 7.7%  | ▲ 70   | -7.5%  |
| 林野火災     | 277     | 2.5%  | 52    | 23.1%  |        |
| 車両火災     | 1,106   | 9.9%  | ▲ 206 | -15.7% |        |
| 船舶火災     | 10      | 0.1%  | 5     | 100.0% |        |
| 航空機火災    | 0       | 0.0%  | 0     | -      |        |
| その他火災    | 4,723   | 42.4% | 199   | 4.4%   |        |
| 計        | 11,142  | 100%  | ▲ 126 | -1.1%  |        |

## (2) 放火火災の主な出火箇所ごとの発生状況

| 出火箇所       | 件数     | 構成比    |
|------------|--------|--------|
| 空地、河川敷、田畑等 | 2,388  | 21.4%  |
| 住宅の居室      | 803    | 7.2%   |
| 建物の外周部     | 578    | 5.2%   |
| 道路         | 573    | 5.1%   |
| 公園         | 625    | 5.6%   |
| 車両等の外周部    | 379    | 3.4%   |
| 建物の廊下      | 391    | 3.5%   |
| 車両船舶の運転席   | 366    | 3.3%   |
| ゴミ集積場      | 382    | 3.4%   |
| 一般倉庫       | 396    | 3.6%   |
| 車庫・駐車場等    | 333    | 3.0%   |
| トイレ        | 355    | 3.2%   |
| 林野         | 286    | 2.6%   |
| 物置・置き場     | 226    | 2.0%   |
| 玄関         | 229    | 2.1%   |
| 広間・ホール     | 180    | 1.6%   |
| 建物の階段室     | 140    | 1.3%   |
| その他の出火箇所   | 2,512  | 22.5%  |
| 計          | 11,142 | 100.0% |

## (3) 放火火災の月別の出火件数

| 月   | 件数     | 構成比   | 前年比   | 増減率    |
|-----|--------|-------|-------|--------|
| 1月  | 1,039  | 9.3%  | ▲ 73  | -6.6%  |
| 2月  | 1,101  | 9.9%  | 118   | 12.0%  |
| 3月  | 1,182  | 10.6% | 76    | 6.9%   |
| 4月  | 989    | 8.9%  | ▲ 114 | -10.3% |
| 5月  | 1,028  | 9.2%  | 96    | 10.3%  |
| 6月  | 887    | 8.0%  | 114   | 14.7%  |
| 7月  | 756    | 6.8%  | 43    | 6.0%   |
| 8月  | 817    | 7.3%  | ▲ 105 | -11.4% |
| 9月  | 690    | 6.2%  | ▲ 145 | -17.4% |
| 10月 | 870    | 7.8%  | ▲ 32  | -3.5%  |
| 11月 | 892    | 8.0%  | ▲ 45  | -4.8%  |
| 12月 | 891    | 8.0%  | ▲ 59  | -6.2%  |
| 計   | 11,142 | 100%  | ▲ 126 | -1.1%  |

## (4) 放火火災の曜日別の出火件数

| 曜日     | 件数     | 構成比   |
|--------|--------|-------|
| 日      | 1,683  | 15.1% |
| 月      | 1,649  | 14.8% |
| 火      | 1,548  | 13.9% |
| 水      | 1,397  | 12.5% |
| 木      | 1,512  | 13.6% |
| 金      | 1,473  | 13.2% |
| 土      | 1,607  | 14.4% |
| 出火曜日不明 | 273    | 2.5%  |
| 計      | 11,142 | 100%  |

## (5) 放火火災の時間帯別の出火件数

| 時間帯   | 件数     | 構成比   |
|-------|--------|-------|
| 0～1   | 1,271  | 11.4% |
| 2～3   | 1,249  | 11.2% |
| 4～5   | 881    | 7.9%  |
| 6～7   | 409    | 3.7%  |
| 8～9   | 389    | 3.5%  |
| 10～11 | 508    | 4.6%  |
| 12～13 | 618    | 5.5%  |
| 14～15 | 757    | 6.8%  |
| 16～17 | 971    | 8.7%  |
| 18～19 | 937    | 8.4%  |
| 20～21 | 1,011  | 9.1%  |
| 22～23 | 1,179  | 10.6% |
| 時間帯不明 | 962    | 8.6%  |
| 計     | 11,142 | 100%  |

## (6) 全火災に占める、放火火災の割合

| 年             | 全出火件数<br>(a) | 放火火災の件数<br>(b) | 割合<br>(b)/(a) |
|---------------|--------------|----------------|---------------|
| 平成10年         | 54,514       | 12,467         | 22.9%         |
| 平成11年         | 58,526       | 12,945         | 22.1%         |
| 平成12年         | 62,454       | 13,852         | 22.2%         |
| 平成13年         | 63,591       | 14,408         | 22.7%         |
| 平成14年         | 63,651       | 14,553         | 22.9%         |
| 平成15年         | 56,333       | 14,061         | 25.0%         |
| 平成16年         | 60,387       | 14,006         | 23.2%         |
| 平成17年         | 57,460       | 12,264         | 21.3%         |
| 平成18年         | 53,276       | 11,268         | 21.2%         |
| 平成19年(1月～12月) | 54,582       | 11,142         | 20.4%         |

第1表 火災の概要

| 区分                       | 平成19年<br>累計(A) | 前年同期<br>累計(B) | 増減数<br>(A)-(B)=(C) | 増減率<br>(C)/(B)*100 |         |
|--------------------------|----------------|---------------|--------------------|--------------------|---------|
| 出火件数<br>(件)              | 合計             | 54,582        | 53,276             | 1,306              | 2.5%    |
|                          | 建物             | 31,248        | 31,506             | -258               | -0.8%   |
|                          | 林野             | 2,157         | 1,576              | 581                | 36.9%   |
|                          | 車両             | 5,798         | 6,243              | -445               | -7.1%   |
|                          | 船舶             | 123           | 102                | 21                 | 20.6%   |
|                          | 航空機            | 6             | 1                  | 5                  | 500.0%  |
|                          | その他            | 15,250        | 13,848             | 1,402              | 10.1%   |
| 焼損棟数(棟)                  | 43,168         | 42,612        | 556                | 1.3%               |         |
| り災世帯数(世帯)                | 28,686         | 29,144        | -458               | -1.6%              |         |
| 建物焼損床面積(m <sup>2</sup> ) | 1,387,149      | 1,386,092     | 1,057              | 0.1%               |         |
| 建物焼損表面積(m <sup>2</sup> ) | 152,984        | 143,185       | 9,799              | 6.8%               |         |
| 林野焼損面積(a)                | 71,714         | 82,925        | -11,211            | -13.5%             |         |
| 損害額(千円)                  | 126,161,916    | 114,228,906   | 11,933,010         | 10.4%              |         |
| 死者数合計<br>(人)             | 合計             | 2,005         | 2,067              | -62                | -3.0%   |
|                          | (うち放火自殺者等)     | (594)         | (609)              | (-15)              | (-2.5%) |
|                          | 建物             | 1,502         | 1,550              | -48                | -3.1%   |
|                          | 林野             | 13            | 14                 | -1                 | -7.1%   |
|                          | 車両             | 179           | 200                | -21                | -10.5%  |
|                          | 船舶             | 2             | 0                  | 2                  | -       |
|                          | 航空機            | 0             | 0                  | 0                  | -       |
| その他                      | 309            | 303           | 6                  | 2.0%               |         |
| 負傷者数合計<br>(人)            | 合計             | 8,490         | 8,541              | -51                | -0.6%   |
|                          | 建物             | 7,464         | 7,581              | -117               | -1.5%   |
|                          | 林野             | 96            | 72                 | 24                 | 33.3%   |
|                          | 車両             | 276           | 302                | -26                | -8.6%   |
|                          | 船舶             | 47            | 18                 | 29                 | 161.1%  |
|                          | 航空機            | 2             | 0                  | 2                  | -       |
|                          | その他            | 605           | 568                | 37                 | 6.5%    |

第2表 都道府県ごとの出火率

| 都道府県 | 出火件数  | 死者数 | 人口         | 出火率  | 死者発生率 | 都道府県  | 出火件数   | 死者数   | 人口          | 出火率  | 死者発生率 |
|------|-------|-----|------------|------|-------|-------|--------|-------|-------------|------|-------|
| 北海道  | 2,509 | 89  | 5,600,705  | 4.48 | 1.59  | 滋賀県   | 559    | 17    | 1,371,577   | 4.08 | 1.24  |
| 青森県  | 661   | 37  | 1,445,592  | 4.57 | 2.56  | 京都府   | 676    | 34    | 2,562,282   | 2.64 | 1.33  |
| 岩手県  | 530   | 44  | 1,377,666  | 3.85 | 3.19  | 大阪府   | 3,632  | 106   | 8,665,105   | 4.19 | 1.22  |
| 宮城県  | 965   | 42  | 2,340,485  | 4.12 | 1.79  | 兵庫県   | 2,633  | 79    | 5,580,497   | 4.72 | 1.42  |
| 秋田県  | 469   | 38  | 1,143,829  | 4.10 | 3.32  | 奈良県   | 462    | 20    | 1,425,308   | 3.24 | 1.40  |
| 山形県  | 492   | 32  | 1,204,099  | 4.09 | 2.66  | 和歌山県  | 512    | 18    | 1,053,896   | 4.86 | 1.71  |
| 福島県  | 952   | 52  | 2,089,439  | 4.56 | 2.49  | 鳥取県   | 287    | 17    | 606,695     | 4.73 | 2.80  |
| 茨城県  | 1,493 | 52  | 2,986,115  | 5.00 | 1.74  | 島根県   | 377    | 10    | 739,080     | 5.10 | 1.35  |
| 栃木県  | 997   | 37  | 2,006,363  | 4.97 | 1.84  | 岡山県   | 926    | 50    | 1,951,420   | 4.75 | 2.56  |
| 群馬県  | 945   | 38  | 2,016,236  | 4.69 | 1.88  | 広島県   | 1,426  | 53    | 2,867,423   | 4.97 | 1.85  |
| 埼玉県  | 2,735 | 93  | 7,042,044  | 3.88 | 1.32  | 山口県   | 672    | 32    | 1,489,176   | 4.51 | 2.15  |
| 千葉県  | 2,398 | 78  | 6,058,248  | 3.96 | 1.29  | 徳島県   | 307    | 10    | 811,678     | 3.78 | 1.23  |
| 東京都  | 5,877 | 150 | 12,361,736 | 4.75 | 1.21  | 香川県   | 462    | 19    | 1,023,074   | 4.52 | 1.86  |
| 神奈川県 | 2,875 | 103 | 8,741,025  | 3.29 | 1.18  | 愛媛県   | 619    | 39    | 1,479,775   | 4.18 | 2.64  |
| 新潟県  | 737   | 38  | 2,425,683  | 3.04 | 1.57  | 高知県   | 435    | 17    | 792,419     | 5.49 | 2.15  |
| 富山県  | 253   | 13  | 1,110,713  | 2.28 | 1.17  | 福岡県   | 2,105  | 82    | 5,030,311   | 4.18 | 1.63  |
| 石川県  | 369   | 15  | 1,169,249  | 3.16 | 1.28  | 佐賀県   | 399    | 10    | 868,562     | 4.59 | 1.15  |
| 福井県  | 272   | 20  | 818,443    | 3.32 | 2.44  | 長崎県   | 664    | 25    | 1,482,146   | 4.48 | 1.69  |
| 山梨県  | 416   | 18  | 875,621    | 4.75 | 2.06  | 熊本県   | 747    | 41    | 1,852,073   | 4.03 | 2.21  |
| 長野県  | 1,025 | 46  | 2,184,596  | 4.69 | 2.11  | 大分県   | 596    | 21    | 1,218,066   | 4.89 | 1.72  |
| 岐阜県  | 1,022 | 25  | 2,100,413  | 4.87 | 1.19  | 宮崎県   | 647    | 23    | 1,167,509   | 5.54 | 1.97  |
| 静岡県  | 1,573 | 46  | 3,775,367  | 4.17 | 1.22  | 鹿児島県  | 1,102  | 27    | 1,751,510   | 6.29 | 1.54  |
| 愛知県  | 3,417 | 111 | 7,145,614  | 4.78 | 1.55  | 沖縄県   | 466    | 5     | 1,387,518   | 3.36 | 0.36  |
| 三重県  | 889   | 33  | 1,857,090  | 4.79 | 1.78  | 都道府県計 | 54,582 | 2,005 | 127,053,471 | 4.30 | 1.58  |

出火率：人口1万人あたりの出火件数。

死者発生率：人口10万人あたりの死者数。

人口：平成19年3月31日現在の住民基本台帳による。

第3表 四半期ごとの火災発生状況

| 区分            | 出火件数<br>合計  | 建物火<br>災 | 林野火<br>災 | 車両火<br>災 | 船舶火<br>災 | 航空機<br>火災 | その他<br>火災 | 焼<br>損<br>棟<br>数 | 建物焼損<br>床面積(m <sup>2</sup> ) | 建物焼損<br>表面積(m <sup>2</sup> ) | 林野焼損<br>面積(a) | 死者<br>人数 | 負傷者<br>人数 | り<br>災<br>世<br>帯<br>数 | り<br>災<br>人<br>員<br>数 | 損<br>害<br>額<br>(千円) |            |
|---------------|-------------|----------|----------|----------|----------|-----------|-----------|------------------|------------------------------|------------------------------|---------------|----------|-----------|-----------------------|-----------------------|---------------------|------------|
| 合計            | 54,582      | 31,248   | 2,157    | 5,798    | 123      | 6         | 15,250    | 43,168           | 1,387,149                    | 152,984                      | 71,714        | 2,005    | 8,490     | 28,686                | 71,704                | 126,161,916         |            |
| 平成<br>19<br>年 | 計           | 16,798   | 9,188    | 896      | 1,476    | 25        | 2         | 5,211            | 12,881                       | 439,530                      | 51,812        | 739      | 2,747     | 8,953                 | 22,076                | 37,686,148          |            |
|               | 第<br>1<br>期 | 1月       | 5,009    | 3,075    | 143      | 507       | 7         |                  | 1,277                        | 4,159                        | 141,457       | 1,266    | 266       | 970                   | 3,110                 | 7,534               | 11,128,354 |
|               |             | 2月       | 5,330    | 2,897    | 282      | 436       | 7         |                  | 1,708                        | 4,043                        | 127,555       | 5,204    | 230       | 809                   | 2,786                 | 6,777               | 10,494,620 |
|               |             | 3月       | 6,459    | 3,216    | 471      | 533       | 11        | 2                | 2,226                        | 4,679                        | 170,518       | 18,649   | 243       | 968                   | 3,057                 | 7,765               | 16,063,174 |
|               | 計           | 13,927   | 7,775    | 726      | 1,491    | 34        | 1         | 3,900            | 11,133                       | 380,202                      | 38,577        | 28,035   | 453       | 2,053                 | 6,801                 | 17,108              | 31,174,313 |
|               | 第<br>2<br>期 | 4月       | 5,242    | 2,854    | 396      | 513       | 13        | 1                | 1,465                        | 4,002                        | 142,137       | 17,102   | 205       | 769                   | 2,621                 | 6,606               | 11,730,802 |
|               |             | 5月       | 4,699    | 2,595    | 254      | 506       | 10        |                  | 1,334                        | 3,947                        | 115,574       | 12,160   | 146       | 688                   | 2,208                 | 5,562               | 9,978,783  |
|               |             | 6月       | 3,986    | 2,326    | 76       | 472       | 11        |                  | 1,101                        | 3,184                        | 122,491       | 9,315    | 490       | 102                   | 596                   | 1,972               | 4,940      |
|               | 計           | 11,336   | 6,624    | 214      | 1,415    | 35        | 1         | 3,047            | 8,724                        | 253,908                      | 26,767        | 4,566    | 271       | 1,644                 | 5,710                 | 14,531              | 27,479,676 |
|               | 第<br>3<br>期 | 7月       | 3,359    | 2,119    | 38       | 441       | 15        |                  | 746                          | 2,782                        | 75,150        | 7,181    | 74        | 578                   | 1,850                 | 4,686               | 6,183,131  |
|               |             | 8月       | 4,631    | 2,500    | 123      | 522       | 7         | 1                | 1,478                        | 3,304                        | 106,533       | 11,351   | 103       | 620                   | 2,134                 | 5,363               | 11,484,841 |
|               |             | 9月       | 3,346    | 2,005    | 53       | 452       | 13        |                  | 823                          | 2,638                        | 72,225        | 8,235    | 94        | 446                   | 1,726                 | 4,482               | 9,811,704  |
| 計             | 12,521      | 7,661    | 321      | 1,416    | 29       | 2         | 3,092     | 10,430           | 313,509                      | 35,828                       | 2,910         | 542      | 2,046     | 7,222                 | 17,989                | 29,821,779          |            |
| 第<br>4<br>期   | 10月         | 3,900    | 2,341    | 87       | 460      | 9         | 2         | 1,001            | 3,090                        | 93,990                       | 11,851        | 134      | 591       | 1,981                 | 5,002                 | 12,651,868          |            |
|               | 11月         | 4,034    | 2,417    | 135      | 444      | 8         |           | 1,030            | 3,311                        | 101,385                      | 10,656        | 160      | 662       | 2,360                 | 5,770                 | 7,646,181           |            |
|               | 12月         | 4,587    | 2,903    | 99       | 512      | 12        |           | 1,061            | 4,029                        | 118,134                      | 13,321        | 248      | 793       | 2,881                 | 7,217                 | 9,523,730           |            |

第4表 都道府県ごとの火災の概要(1/2)

| 都道府県名 | 総出火件数  | 建物火災   | 林野火災  | 車両火災  | 船舶火災 |     |       |     |     |       | 都道府県名 |   |    |    |   |    |       |
|-------|--------|--------|-------|-------|------|-----|-------|-----|-----|-------|-------|---|----|----|---|----|-------|
|       |        |        |       |       | 鉄道   | 貨物車 | 乗用車   | 特殊車 | 二輪車 | その他   |       |   |    |    |   |    |       |
| 都道府県計 | 54,582 | 31,248 | 2,157 | 5,798 | 7    | 979 | 2,064 | 809 | 373 | 1,566 | 123   | 2 | 16 | 32 | 8 | 65 | 都道府県計 |
| 北海道   | 2,509  | 1,519  | 43    | 456   |      | 63  | 156   | 136 | 8   | 93    | 11    |   |    | 6  |   | 5  | 北海道   |
| 青森県   | 661    | 424    | 41    | 52    |      | 5   | 25    | 6   |     | 16    | 1     |   |    |    |   | 1  | 青森県   |
| 岩手県   | 530    | 332    | 37    | 48    |      | 16  | 19    | 6   |     | 7     | 2     |   |    |    |   | 2  | 岩手県   |
| 宮城県   | 965    | 585    | 56    | 93    |      | 28  | 38    | 7   | 5   | 15    | 5     |   | 1  |    |   | 4  | 宮城県   |
| 秋田県   | 469    | 280    | 45    | 44    |      | 7   | 11    | 5   |     | 21    |       |   |    |    |   |    | 秋田県   |
| 山形県   | 492    | 317    | 28    | 53    |      | 11  | 11    | 7   |     | 24    |       |   |    |    |   |    | 山形県   |
| 福島県   | 952    | 525    | 108   | 97    |      | 20  | 30    | 7   | 5   | 35    | 1     |   |    | 1  |   |    | 福島県   |
| 茨城県   | 1,493  | 797    | 57    | 180   |      | 20  | 90    | 10  | 7   | 53    |       |   |    |    |   |    | 茨城県   |
| 栃木県   | 997    | 511    | 77    | 109   |      | 4   | 32    | 4   | 3   | 66    | 1     |   |    |    |   | 1  | 栃木県   |
| 群馬県   | 945    | 509    | 44    | 122   |      | 23  | 57    | 9   | 3   | 30    |       |   |    |    |   |    | 群馬県   |
| 埼玉県   | 2,735  | 1,530  | 37    | 291   | 1    | 55  | 110   | 32  | 29  | 64    | 1     |   |    |    |   | 1  | 埼玉県   |
| 千葉県   | 2,398  | 1,288  | 59    | 237   |      | 35  | 73    | 17  | 4   | 108   | 8     |   | 4  | 2  |   | 2  | 千葉県   |
| 東京都   | 5,877  | 3,683  | 2     | 499   | 2    | 71  | 124   | 179 | 55  | 68    | 4     | 1 |    |    |   | 3  | 東京都   |
| 神奈川県  | 2,875  | 1,737  | 14    | 322   |      | 48  | 112   | 30  | 66  | 66    | 4     |   | 1  |    | 1 | 2  | 神奈川県  |
| 新潟県   | 737    | 505    | 27    | 86    |      | 13  | 37    | 6   | 2   | 28    | 2     |   |    | 1  |   | 1  | 新潟県   |
| 富山県   | 253    | 194    | 4     | 31    |      | 4   | 6     | 3   | 3   | 15    |       |   |    |    |   |    | 富山県   |
| 石川県   | 369    | 224    | 22    | 48    |      | 12  | 26    | 2   | 1   | 7     | 2     |   |    | 1  |   | 1  | 石川県   |
| 福井県   | 272    | 178    | 10    | 44    |      | 6   | 20    | 6   | 2   | 10    |       |   |    |    |   |    | 福井県   |
| 山梨県   | 416    | 201    | 18    | 46    |      | 10  | 17    |     | 2   | 17    |       |   |    |    |   |    | 山梨県   |
| 長野県   | 1,025  | 546    | 51    | 81    |      | 12  | 30    | 1   | 2   | 36    |       |   |    |    |   |    | 長野県   |
| 岐阜県   | 1,022  | 529    | 49    | 112   | 1    | 29  | 41    | 2   | 5   | 34    |       |   |    |    |   |    | 岐阜県   |
| 静岡県   | 1,573  | 843    | 52    | 170   | 1    | 32  | 70    | 21  | 5   | 41    | 5     |   |    | 2  | 1 | 2  | 静岡県   |
| 愛知県   | 3,417  | 1,674  | 80    | 410   |      | 60  | 218   | 57  | 27  | 48    | 4     |   |    | 1  |   | 3  | 愛知県   |
| 三重県   | 889    | 452    | 61    | 111   |      | 20  | 36    | 18  | 2   | 35    | 2     |   | 1  |    |   | 1  | 三重県   |
| 滋賀県   | 559    | 302    | 24    | 93    |      | 18  | 28    | 13  |     | 34    |       |   |    |    |   |    | 滋賀県   |
| 京都府   | 676    | 437    | 21    | 89    |      | 23  | 42    | 8   | 5   | 11    | 1     |   |    |    |   | 1  | 京都府   |
| 大阪府   | 3,632  | 2,355  | 38    | 342   |      | 38  | 97    | 31  | 37  | 139   | 6     |   |    | 2  | 1 | 3  | 大阪府   |
| 兵庫県   | 2,633  | 1,348  | 143   | 272   | 1    | 47  | 83    | 56  | 31  | 54    | 6     |   |    |    | 2 | 4  | 兵庫県   |
| 奈良県   | 462    | 260    | 14    | 51    |      | 14  | 15    | 5   | 3   | 14    |       |   |    |    |   |    | 奈良県   |
| 和歌山県  | 512    | 293    | 31    | 46    | 1    | 6   | 15    | 5   | 1   | 18    | 1     |   |    |    |   | 1  | 和歌山県  |
| 鳥取県   | 287    | 156    | 21    | 28    |      | 9   | 14    | 3   | 1   | 1     | 1     |   |    | 1  |   |    | 鳥取県   |
| 島根県   | 377    | 179    | 35    | 29    |      | 8   | 9     | 5   | 1   | 6     | 2     |   |    | 1  |   | 1  | 島根県   |
| 岡山県   | 926    | 533    | 85    | 90    |      | 18  | 39    | 12  |     | 21    | 1     |   |    |    |   | 1  | 岡山県   |
| 広島県   | 1,426  | 786    | 124   | 124   |      | 31  | 39    | 15  | 8   | 31    | 10    | 1 | 2  | 2  | 1 | 4  | 広島県   |
| 山口県   | 672    | 378    | 54    | 61    |      | 11  | 26    | 10  | 1   | 13    | 4     |   | 2  | 1  |   | 1  | 山口県   |
| 徳島県   | 307    | 178    | 24    | 26    |      | 4   | 7     | 2   | 1   | 12    |       |   |    |    |   |    | 徳島県   |
| 香川県   | 462    | 259    | 23    | 51    |      | 13  | 19    | 6   | 2   | 11    | 6     |   | 1  | 2  |   | 3  | 香川県   |
| 愛媛県   | 619    | 365    | 24    | 60    |      | 16  | 22    | 6   | 4   | 12    | 5     |   | 1  | 1  |   | 3  | 愛媛県   |
| 高知県   | 435    | 260    | 23    | 30    |      | 2   | 5     | 4   |     | 19    | 4     |   |    | 1  |   | 3  | 高知県   |
| 福岡県   | 2,105  | 1,275  | 67    | 245   |      | 49  | 103   | 19  | 27  | 47    | 4     |   | 1  |    | 1 | 2  | 福岡県   |
| 佐賀県   | 399    | 201    | 43    | 46    |      | 11  | 15    | 4   | 2   | 14    |       |   |    |    |   |    | 佐賀県   |
| 長崎県   | 664    | 359    | 59    | 50    |      | 14  | 18    | 6   | 1   | 11    | 7     |   | 2  | 2  | 1 | 2  | 長崎県   |
| 熊本県   | 747    | 449    | 59    | 68    |      | 14  | 17    | 4   | 2   | 31    | 3     |   |    | 2  |   | 1  | 熊本県   |
| 大分県   | 596    | 319    | 71    | 55    |      | 5   | 14    | 4   | 2   | 30    | 2     |   |    |    |   | 2  | 大分県   |
| 宮崎県   | 647    | 364    | 55    | 52    |      | 11  | 8     | 7   | 3   | 23    | 1     |   |    |    |   | 1  | 宮崎県   |
| 鹿児島県  | 1,102  | 563    | 57    | 88    |      | 10  | 22    | 11  | 3   | 42    | 6     |   | 1  | 2  |   | 3  | 鹿児島県  |
| 沖縄県   | 466    | 246    | 40    | 60    |      | 3   | 18    | 2   | 2   | 35    |       |   |    |    |   |    | 沖縄県   |



第4表

都道府県ごとの火災の概要(2/2)

| 都道府県名 | 航空機火災 | その他火災  | その他火災 |        |          |       | 焼損棟数   | 建物焼損<br>床面積(㎡) | 建物焼損<br>表面積(㎡) | 林野焼損<br>面積(a) | 死者数   | 負傷者数  | り災世帯数  | 損害額(千円)     | 都道府県名 |
|-------|-------|--------|-------|--------|----------|-------|--------|----------------|----------------|---------------|-------|-------|--------|-------------|-------|
|       |       |        | 枯草等   | ごみ・くず等 | 引火性・可燃物質 | その他   |        |                |                |               |       |       |        |             |       |
| 都道府県計 | 6     | 15,250 | 6,701 | 2,172  | 1,051    | 5,326 | 43,168 | 1,387,149      | 152,984        | 71,714        | 2,005 | 8,490 | 28,686 | 126,161,916 | 都道府県計 |
| 北海道   |       | 480    | 192   | 73     | 35       | 180   | 2,235  | 92,919         | 6,532          | 3,705         | 89    | 300   | 1,036  | 6,203,625   | 北海道   |
| 青森県   |       | 143    | 65    | 11     | 9        | 58    | 628    | 30,887         | 3,167          | 1,674         | 37    | 109   | 359    | 1,653,030   | 青森県   |
| 岩手県   |       | 111    | 74    | 4      | 6        | 27    | 514    | 32,280         | 2,283          | 702           | 44    | 93    | 292    | 1,393,335   | 岩手県   |
| 宮城県   |       | 226    | 106   | 28     | 13       | 79    | 855    | 36,833         | 4,041          | 2,659         | 42    | 130   | 495    | 2,393,116   | 宮城県   |
| 秋田県   |       | 100    | 50    | 5      | 13       | 32    | 426    | 28,370         | 2,626          | 1,009         | 38    | 74    | 234    | 1,400,117   | 秋田県   |
| 山形県   |       | 94     | 50    | 3      | 7        | 34    | 484    | 24,998         | 2,023          | 712           | 32    | 108   | 269    | 1,444,506   | 山形県   |
| 福島県   |       | 221    | 127   | 11     | 14       | 69    | 761    | 42,403         | 2,495          | 2,038         | 52    | 138   | 440    | 2,852,147   | 福島県   |
| 茨城県   |       | 459    | 207   | 53     | 29       | 170   | 1,150  | 48,856         | 4,977          | 303           | 52    | 166   | 661    | 5,768,070   | 茨城県   |
| 栃木県   |       | 299    | 140   | 22     | 20       | 117   | 742    | 31,710         | 1,939          | 2,721         | 37    | 124   | 408    | 2,403,756   | 栃木県   |
| 群馬県   |       | 270    | 157   | 21     | 18       | 74    | 829    | 28,908         | 2,677          | 543           | 38    | 147   | 415    | 2,085,676   | 群馬県   |
| 埼玉県   |       | 876    | 320   | 169    | 42       | 345   | 2,219  | 56,654         | 10,094         | 587           | 93    | 474   | 1,541  | 6,304,249   | 埼玉県   |
| 千葉県   |       | 806    | 363   | 129    | 39       | 275   | 1,871  | 50,688         | 4,885          | 239           | 78    | 430   | 1,215  | 4,329,814   | 千葉県   |
| 東京都   | 1     | 1,688  | 379   | 442    | 237      | 630   | 4,351  | 32,820         | 12,604         | 326           | 150   | 1,241 | 3,660  | 7,571,891   | 東京都   |
| 神奈川県  |       | 798    | 257   | 143    | 79       | 319   | 2,256  | 40,730         | 4,925          | 4             | 103   | 576   | 1,734  | 4,899,611   | 神奈川県  |
| 新潟県   |       | 117    | 50    | 6      | 11       | 50    | 767    | 39,593         | 2,496          | 846           | 38    | 156   | 449    | 4,290,831   | 新潟県   |
| 富山県   |       | 24     | 5     |        |          | 19    | 236    | 13,475         | 639            | 1,286         | 13    | 60    | 128    | 723,435     | 富山県   |
| 石川県   |       | 73     | 36    | 4      | 6        | 27    | 311    | 18,179         | 1,051          | 202           | 15    | 47    | 185    | 1,243,697   | 石川県   |
| 福井県   |       | 40     | 13    | 6      | 4        | 17    | 259    | 11,087         | 1,434          | 238           | 20    | 45    | 150    | 983,689     | 福井県   |
| 山梨県   |       | 151    | 95    | 14     | 6        | 36    | 343    | 13,198         | 1,084          | 1,988         | 18    | 67    | 186    | 987,859     | 山梨県   |
| 長野県   | 1     | 346    | 195   | 19     | 14       | 118   | 776    | 34,198         | 3,143          | 3,511         | 46    | 138   | 393    | 2,060,329   | 長野県   |
| 岐阜県   |       | 332    | 179   | 26     | 10       | 117   | 710    | 21,916         | 1,882          | 257           | 25    | 122   | 391    | 1,603,432   | 岐阜県   |
| 静岡県   |       | 503    | 225   | 81     | 18       | 179   | 1,106  | 28,344         | 4,169          | 1,010         | 46    | 244   | 698    | 2,828,605   | 静岡県   |
| 愛知県   | 1     | 1,248  | 625   | 137    | 75       | 411   | 2,105  | 64,277         | 9,464          | 643           | 111   | 400   | 1,509  | 10,988,335  | 愛知県   |
| 三重県   |       | 263    | 150   | 21     | 7        | 85    | 651    | 23,621         | 2,471          | 599           | 33    | 112   | 388    | 2,441,006   | 三重県   |
| 滋賀県   |       | 140    | 69    | 12     | 8        | 51    | 380    | 9,314          | 1,362          | 156           | 17    | 74    | 252    | 777,916     | 滋賀県   |
| 京都府   |       | 128    | 52    | 23     | 18       | 35    | 605    | 40,717         | 1,625          | 421           | 34    | 113   | 416    | 2,232,323   | 京都府   |
| 大阪府   | 1     | 890    | 152   | 229    | 86       | 423   | 3,108  | 63,887         | 12,061         | 1,667         | 106   | 702   | 2,718  | 10,192,412  | 大阪府   |
| 兵庫県   |       | 864    | 389   | 144    | 47       | 284   | 1,848  | 38,548         | 5,096          | 7,406         | 79    | 380   | 1,159  | 3,979,040   | 兵庫県   |
| 奈良県   |       | 137    | 65    | 12     | 8        | 52    | 351    | 11,765         | 1,320          | 188           | 20    | 74    | 198    | 1,034,490   | 奈良県   |
| 和歌山県  |       | 141    | 74    | 11     | 6        | 50    | 428    | 16,087         | 1,734          | 362           | 18    | 81    | 336    | 1,232,110   | 和歌山県  |
| 鳥取県   |       | 81     | 53    | 5      | 3        | 20    | 190    | 7,982          | 359            | 157           | 17    | 32    | 104    | 423,544     | 鳥取県   |
| 島根県   |       | 132    | 96    | 5      | 4        | 27    | 267    | 11,373         | 1,100          | 3,109         | 10    | 42    | 155    | 779,657     | 島根県   |
| 岡山県   |       | 217    | 104   | 23     | 18       | 72    | 838    | 29,748         | 1,974          | 1,500         | 50    | 151   | 598    | 2,309,971   | 岡山県   |
| 広島県   |       | 382    | 218   | 39     | 24       | 101   | 1,135  | 38,583         | 7,528          | 3,928         | 53    | 194   | 758    | 3,007,494   | 広島県   |
| 山口県   |       | 175    | 113   | 7      | 12       | 43    | 596    | 20,505         | 1,484          | 1,467         | 32    | 111   | 387    | 1,351,968   | 山口県   |
| 徳島県   |       | 79     | 41    | 6      |          | 32    | 258    | 10,947         | 661            | 187           | 10    | 37    | 123    | 943,912     | 徳島県   |
| 香川県   |       | 123    | 64    | 12     | 5        | 42    | 358    | 14,303         | 871            | 254           | 19    | 64    | 198    | 867,766     | 香川県   |
| 愛媛県   |       | 165    | 66    | 31     | 12       | 56    | 564    | 18,845         | 1,650          | 154           | 39    | 83    | 360    | 982,829     | 愛媛県   |
| 高知県   |       | 118    | 65    | 7      | 9        | 37    | 373    | 11,618         | 2,114          | 185           | 17    | 40    | 232    | 682,595     | 高知県   |
| 福岡県   |       | 514    | 212   | 93     | 24       | 185   | 1,678  | 53,142         | 5,381          | 5,240         | 82    | 280   | 1,216  | 3,872,640   | 福岡県   |
| 佐賀県   |       | 109    | 59    | 11     | 5        | 34    | 280    | 15,778         | 1,069          | 219           | 10    | 49    | 179    | 1,148,539   | 佐賀県   |
| 長崎県   |       | 189    | 127   | 12     | 7        | 43    | 490    | 17,500         | 738            | 228           | 25    | 96    | 302    | 940,011     | 長崎県   |
| 熊本県   |       | 168    | 85    | 9      | 15       | 59    | 709    | 28,279         | 1,431          | 11,888        | 41    | 115   | 436    | 1,283,210   | 熊本県   |
| 大分県   |       | 149    | 85    | 11     | 10       | 43    | 460    | 17,104         | 1,777          | 3,035         | 21    | 76    | 273    | 1,014,234   | 大分県   |
| 宮崎県   |       | 175    | 99    | 11     | 5        | 60    | 548    | 20,837         | 5,329          | 1,086         | 23    | 62    | 353    | 1,109,948   | 宮崎県   |
| 鹿児島県  | 1     | 387    | 305   | 18     | 9        | 55    | 837    | 36,312         | 2,348          | 907           | 27    | 97    | 524    | 2,808,944   | 鹿児島県  |
| 沖縄県   | 1     | 119    | 48    | 13     | 4        | 54    | 282    | 7,031          | 871            | 168           | 5     | 36    | 173    | 4,332,202   | 沖縄県   |