

# 附属資料

附属資料1～5は、災害報告取扱要領（昭和45年4月10日付消防防第246号）に基づき報告された災害年報による、令和3年1月1日から令和3年12月31日までの自然災害（暴風、竜巻、豪雨、豪雪、洪水、崖崩れ、土石流、高潮、地震、津波、噴火、地滑り、その他の異常な自然現象）又は大規模な事故について、令和4年4月1日現在における被害状況等として取りまとめた資料である。



令和3年中の自然災害による都道府県別被害状況

その1

都道府県	人的被害(人)				住家被害									
	死者	うち 災害関連死者	行方 不明者	負傷者		全 壊			半 壊			一部破損		
				重傷	軽傷	(棟)	(世帯)	(人)	(棟)	(世帯)	(人)	(棟)	(世帯)	(人)
北海道	18			104	211	1	1	3	2	3	5	126	763	1,197
青森県	11			50	76	8	9	15	50	57	107	445	521	1093
岩手県	6			24	39	1	1	1				33	33	113
宮城県	2			7	69	5	5	11	141	141	278	14,428	14,433	17,847
秋田県	13			119	92	5	5	7	3	3	5	2,332	2,469	6,109
山形県	14			100	98	4	4	5	3	3	3	95	95	209
福島県	2	1		27	120	139	160	257	2,926	3,187	3,336	20,822	20,165	46,695
茨城県				2	8				1	1	1	77	77	110
栃木県	1			3	7				1	1	1	88	90	198
群馬県				1	3							7	7	15
埼玉県				3	11				2	3	7	81	95	185
千葉県				4	28	1	2	4	2	2	5	206	219	444
東京都				1	6				1	1	1	87	87	137
神奈川県			1		37	3	3	8				45	45	54
新潟県	21	2		130	214	5	5	8	8	8	13	304	311	743
富山県	5	1		30	101	1	1	1	4	6	13	32	36	88
石川県	2			9	47				1	1	1	13	13	37
福井県	8	1		18	86	2	2	2	2	2	7	192	192	192
山梨県					3									
長野県	4			13	25	11	11	19	4	4	7	63	97	224
岐阜県	1			3	2	1	1	1	2	2	3	42	42	67
静岡県	27	1	1	2	8	54	77	137	21	22	59	178	201	429
愛知県												30	42	93
三重県					2							75	75	131
滋賀県				2	15	1	1	1				357	214	545
京都府					4							13	13	26
大阪府					13							14	14	20
兵庫県				1	8				1	1	2	6	6	16
奈良県														
和歌山県				2	9							69	69	69
鳥取県				2	5							47	54	118
島根県	2			1	6	3	3	7	38	41	101	200	200	499
岡山県					3				1	1	1	8	8	13
広島県	3			1	2	12	12	24	157	157	215	196	199	391
山口県						2	2	4	2	2	2	15	15	24
徳島県														
香川県					7									
愛媛県					1	1	1	2				8	9	17
高知県						1	1	1				2	2	2
福岡県				2	4	10	13	18	55	81	183	93	94	182
佐賀県				2	7	5	5	12	1,168	1,189	2,688	25	25	61
長崎県	5			2	2	7	7	14	1	1	1	12	12	33
熊本県	2			1	1	1	1	2	4	4	10	69	78	142
大分県						2	2	3	1	1	2	7	7	16
宮崎県									3	3	3	3	3	8
鹿児島県	1											8	8	20
沖縄県				2	7									
合計	148	6	2	668	1,387	286	335	567	4,605	4,928	7,060	40,953	41,138	78,612

令和3年中の自然災害による都道府県別被害状況

その2

都道府県	住家被害						非住家被害		その他			
	床上浸水			床下浸水			公共建物	その他	田(ha)		畑(ha)	
	(棟)	(世帯)	(人)	(棟)	(世帯)	(人)	(棟)	(棟)	流失・埋没	冠水	流失・埋没	冠水
北海道	14	14	29	32	34	64	26	246				22.00
青森県	2	2	3	12	12	28		26	0.00	273.30		24.70
岩手県	1	1	1	6	6	19		2				
宮城県				2	2	5	13	18				
秋田県	55	58	112	145	156	372		71		9.85		76.02
山形県				1	1	2	1	80	5.61		0.80	
福島県				14	14	35	235	1,693				
茨城県	26	26	35	13	13	26		62	0.20			
栃木県				11	11	20		2				
群馬県				4	4	10			1.39		1.95	
埼玉県				4	4	5		1				
千葉県	31	31	38	81	80	100						
東京都	17	23	46					5				
神奈川県	18	18	18	443	443	954	3	10		1.00	1.00	
新潟県	7	7	10	100	121	283	1	226	3.64			
富山県				6	6	13		23	4.94			
石川県				2	2	7	1	7	1.00			
福井県	18	18	29	61	61	151		13	407.55	46.81		
山梨県	1	2	3									
長野県	2	2	4	517	529	1,290		12	56.00		49.00	
岐阜県	24	24	60	63	63	108			34.67		5.06	0.19
静岡県	159	169	395	295	321	735	3	63			0.85	
愛知県	17	16	20	37	36	54			1.89		0.30	
三重県				4	4	10						
滋賀県	6	6	12	48	48	97		2				
京都府	17	19	30	54	55	85		2	0.14	1.42	6.97	1.00
大阪府	8	8	8	67	67	70		3				
兵庫県				12	12	18			1.70		0.40	
奈良県				10	10	28						
和歌山県	1	1	1	7	9	9		4				
鳥取県	23	23	46	252	254	577		22				
島根県	92	103	249	705	704	1,618		33				
岡山県				7	7	17		1				
広島県	219	239	368	861	862	1,066		115	1444.00		131.00	
山口県	7	7	9	36	36	38			347.00	0.31	8.38	19.90
徳島県	19	19	35	67	67	124				151.00		2.20
香川県				5	5	8		3	1.70		0.70	
愛媛県	10	10	18	28	26	52		2		83.80		
高知県	22	20	52	117	103	198						
福岡県	360	565	1,264	1,211	1,443	3,200	7	7	3.58	3,260.50	0.05	93.76
佐賀県	303	412	572	2,091	2,096	2,946		253	1254.00			
長崎県	2	3	4	21	21	38		5	23.66		41.10	
熊本県	4	9	23	49	59	106		11		95.53		24.42
大分県	3	11	27	6	6	10		2	13.62			
宮崎県	21	21	32	107	106	210		1				
鹿児島県	68	79	141	198	182	353	3	20	365.77		121.68	
沖縄県	9	10	26	4	4	7						
合計	1,586	1,976	3,720	7,816	8,105	15,166	293	3,046	3972.06	3,923.52	369.24	264.19

令和3年中の自然災害による都道府県別被害状況

その3

都道府県	その他										
	学校 (箇所)	病院 (箇所)	道路 (箇所)	橋りょう (箇所)	河川 (箇所)	港湾 (箇所)	砂防 (箇所)	清掃施設 (箇所)	崖くずれ (箇所)	鉄道不通 (箇所)	被害船舶 (隻)
北海道	77		539	1	214	3	1	6	7		19
青森県			19	5	29		2				3
岩手県			6		1						
宮城県	695	266	55	1	23	87					
秋田県	2		14		38			3		7	
山形県			3		18				2		
福島県	40		64	4	5	18		4			
茨城県	13		97						4	7	
栃木県	7		6						7		
群馬県			3		1						
埼玉県	11		4								
千葉県	1		13		32		2			2	
東京都	2		56						7	2	
神奈川県	11		141		21				248		
新潟県	1		25	2	20	2					
富山県			8		3					17	
石川県	11		10		5	2			1		4
福井県	2		74		49		29				
山梨県			4	1							
長野県	4	1	147	9	235		18	2		89	
岐阜県			181	7	306		28			6	
静岡県	29		162	1	51	6	1		32		7
愛知県	1		15		14	1		1	1		
三重県	7		17	2	48		2		19		7
滋賀県	1		42		6				59		
京都府	7		52		39				1	17	
大阪府			59						4		
兵庫県			52		30				7		
奈良県			7		1						
和歌山県			34		14		1		15		
鳥取県	30		128	1	132	3	25			1	3
島根県	25		1,074	9	1,359	3	79			44	
岡山県	1		59		64	2	21				
広島県	4	2	955	6	1,061		245		84	4	3
山口県	2		41		81		8		13		
徳島県			6		4				15		
香川県	8		2		2	2					
愛媛県			37		79		26				
高知県			105		272	2	2		2	1	
福岡県	17		484	3	138				153		
佐賀県	9	16	1	194	219						
長崎県	1		153		136	3			63		
熊本県	3		255		552	1	44		28		
大分県			57		89		26			1	
宮崎県			97		41		3			19	
鹿児島県	7	1	301	1	498		3		60	27	
沖縄県			8	1	1				36		
合計	1,029	286	5,672	248	5,931	135	566	16	868	244	46

令和3年中の自然災害による都道府県別被害状況

その4

都道府県	その他						火災発生			り災世帯数 (世帯)	り災者数 (人)
	水道 (戸)	電話 (回線)	電気 (戸)	ガス (戸)	ブロック塀等 (箇所)	その他 (箇所)	建物 (件)	危険物 (件)	その他 (件)		
北海道	53	12	8,990		5	152				18	37
青森県	2777	200	3,791			3				68	125
岩手県											
宮城県	20									146	289
秋田県		73	109,897		17					66	124
山形県	20		2,518			1				7	8
福島県	124		3		7	76				2,083	3,389
茨城県	796		116,274		1	23			1	27	36
栃木県			168,783		21	1				1	1
群馬県											
埼玉県	100		45,590		1					3	7
千葉県										35	47
東京都					2		1			22	45
神奈川県	1		77,880		6	200	1			13	25
新潟県		26,048	81,073	1	1	2				20	31
富山県						4				7	14
石川県					1	4				1	1
福井県	170									22	38
山梨県			82,700								
長野県	432	238	8,544	1						17	30
岐阜県	10					2				27	64
静岡県	876	184	186,513	1,919	1	145				268	591
愛知県			5,960		1					9	13
三重県			5,341			2					
滋賀県			14,152							7	13
京都府			3,399			784				19	30
大阪府			932		1					6	6
兵庫県					17						
奈良県											
和歌山県										1	1
鳥取県	251	705	42,188							10	18
島根県	1,990		61,585			1				146	356
岡山県			29,650							1	1
広島県			35,550							401	601
山口県	1,984	2,598	15,810			364				9	13
徳島県											
香川県			5,889								
愛媛県	278		1,500			16				11	20
高知県										21	53
福岡県	16				4					659	1,465
佐賀県					1					1,485	3,151
長崎県	515				1					11	19
熊本県	1,647									14	35
大分県	1,953		4,550			1				14	32
宮崎県		1,357	26,924							23	34
鹿児島県	157					5				66	120
沖縄県			4,490							10	26
合計	14,170	31,415	1,150,476	1,921	88	1,786	2		1	5,774	10,909

令和3年中の自然災害による都道府県別被害状況

その5

都道府県	公共施設被害額					公共施設被害 市区町村数
	公立文教施設 (千円)	農林水産業施設 (千円)	公共土木施設 (千円)	その他の公共施設 (千円)	小計 (千円)	
北海道	150,598	1,392,475	2,038,668	13,239	3,594,980	180
青森県		377,147	1,401,732	150,549	1,929,428	11
岩手県		52,100	34,848	8,216	95,164	3
宮城県	1,609,586	5,072,281	6,583,146	2,276,835	15,541,848	89
秋田県	10,212	1,000,589	1,687,836	18,994	2,717,631	22
山形県			369,307		369,307	8
福島県	1,248,388	759,281	2,779,604	1,956,171	6,743,444	51
茨城県	2,105	28,657	252,887	6,018	289,667	12
栃木県	1,014	57,083	113,552		171,649	16
群馬県		40,250	131,859		172,109	9
埼玉県	2,310				2,310	1
千葉県	3,251	98,505	756,822	12,650	871,228	17
東京都						
神奈川県	117,315	1,030,753	486,239	285,672	1,919,979	31
新潟県	7,073	702,718	2,169,712	817,965	3,697,468	58
富山県			406,680	80,796	487,476	6
石川県	49,248	224,102	518,697	248	792,295	32
福井県		94,219	1,821,417		1,915,636	11
山梨県			1,164,000		1,164,000	3
長野県	20,283	5,571,752	17,320,314	696,982	23,609,331	121
岐阜県		2,529,519	16,487,837	196,392	19,213,748	65
静岡県	34,152	373,640	6,950,817		7,358,609	37
愛知県	10,510	265,738	86,535	174,508	537,291	20
三重県	28,832	138,205	5,460,923		5,627,960	46
滋賀県		46,205	438,701	230,385	715,291	8
京都府	930	353,241	746,059	17,995	1,118,225	26
大阪府		4,000	231		4,231	2
兵庫県		1,567,920	203,834	23,674	1,795,428	41
奈良県		16,250	103,697		119,947	5
和歌山県		655,590	2,138,800		2,794,390	47
鳥取県	90,444	2,141,924	5,611,216	82,723	7,926,307	53
島根県	254,009	10,740,276	35,404,181	198,238	46,596,704	52
岡山県	2,156	597,975	1,169,980		1,770,111	31
広島県	19,138	9,646,735	30,662,486	203,642	40,532,001	69
山口県	55,911	583,507	2,469,245	273	3,108,936	36
徳島県		125,200	146,354		271,554	5
香川県	10,943	33,000	125,281		169,224	8
愛媛県		440,325	2,295,109	4,521	2,739,955	35
高知県		751,175	4,242,968		4,994,143	53
福岡県	274,737	2,063,873	4,619,169	36,018	6,993,797	36
佐賀県	94,503	13,806,726	8,262,300	86,398	22,249,927	10
長崎県	8,185	7,312,725	8,869,530		16,190,440	25
熊本県	37,491	5,841,315	9,948,946	15,018	15,842,770	121
大分県	2,794	942,279	4,207,691		5,152,764	20
宮崎県		1,765,741	2,949,371	5,664	4,720,776	63
鹿児島県	28,282	6,656,433	9,916,958	77,540	16,679,213	89
沖縄県		227,511	397,687	51,480	676,678	18
合計	4,174,400	86,128,940	203,953,226	7,728,804	301,985,370	1,702

令和3年中の自然災害による都道府県別被害状況

その6

都道府県	その他の被害額						被害総額 (千円)
	農産被害 (千円)	林産被害 (千円)	畜産被害 (千円)	水産被害 (千円)	商工被害 (千円)	その他 (千円)	
北海道	156,894	387,150	65,485	103,619	49,386	280,324	4,637,838
青森県	351,504	1,048,800	139,671	148,378	477,009		4,094,790
岩手県	815			78,000			173,979
宮城県	294,562	376,316	90,761	416,614	1,964,207		18,684,308
秋田県	8,650,659	5,172	6,664	433		1,131,274	12,511,833
山形県	15,323,803	14,000	92,224	17,751		105,503	15,922,588
福島県	19,649	6,212		840		11,295,063	18,065,208
茨城県	35,314						324,981
栃木県	831,938					101,407	1,104,994
群馬県	970,046						1,142,155
埼玉県						1,595	3,905
千葉県	439,199	119,548	26,987	178,579			1,635,541
東京都							
神奈川県	67,741		330	7,000		32,996	2,028,046
新潟県	4,180,546	235,124	66,677	41,101		1,576,047	9,796,963
富山県	1,926,308	496,666	150,836				3,061,286
石川県	156,330	1,306,989	3,312	146,420			2,405,346
福井県		4,362					1,919,998
山梨県							1,164,000
長野県	2,350,628	2,477			313,356	2,335,052	28,610,844
岐阜県	10,891			802			19,225,441
静岡県	149,670			55,990		1,917,852	9,482,121
愛知県	31,461	6,150		2,800			577,702
三重県	29,042						5,657,002
滋賀県	38,387	255,790		2,440			1,011,908
京都府	511,681	298,522	84,136	32,500			2,045,064
大阪府							4,231
兵庫県	43,933					2,397	1,841,758
奈良県							119,947
和歌山県	336,485			2,550			3,133,425
鳥取県	603,417		500	2,100			8,532,324
島根県	1,003,454	58,278		76,431	145,404	10,063,099	57,943,370
岡山県	4,716					2,500	1,777,327
広島県	328,801			34,113		6,262,747	47,157,662
山口県	69,784					3,572	3,182,292
徳島県	19,700			900			292,154
香川県	76,490		6,600	4,100			256,414
愛媛県	22,105					1,608	2,763,668
高知県	346,354	476,921	2,000	7,870	23,000		5,850,288
福岡県	3,074,987	275	36,133	8,593	2,134,720	1,642,910	13,891,415
佐賀県	4,506,287	2,555,440	22,777	9,134	9,124,774	598,075	39,066,414
長崎県	141,743		700	13,507			16,346,390
熊本県	1,764,376	494,563		8,864		17,134	18,127,707
大分県	111,987	259,977	4,940				5,529,668
宮崎県	21,169			4,355	1,000	2,015	4,749,315
鹿児島県	328,556		11,666	817	456,623	750	17,477,625
沖縄県	472,219						1,148,897
合計	49,803,631	8,408,732	812,399	1,406,601	14,689,479	37,373,920	414,480,132



令和3年中の自然災害による都道府県別被害状況

その7

都道府県	都道府県災害 対策本部設置	都道府県災害 対策本部解散	災害対策本部 設置市区町村数	災害救助法 適用市区町村数	消防職員 出動延人数	消防団員 出動延人数
	(回)	(回)	(団体)	(団体)	(人)	(人)
北海道			18		474	37
青森県	1	1	14	3	2,949	1,796
岩手県			13		307	937
宮城県	1	1	29		2,741	7,927
秋田県	1	1	4	7	3,748	18
山形県	2	2	28		310	1,115
福島県	1	1	71	17	912	4,267
茨城県			10		224	326
栃木県			2		122	1,351
群馬県			5		21	
埼玉県			3		164	26
千葉県	1	1	36		3,475	3,965
東京都			10		186	314
神奈川県			3		822	364
新潟県	1	1	8	7	14,832	2,714
富山県			6	4	660	629
石川県			3		264	10
福井県	1	1	5	5	426	100
山梨県			1		45	194
長野県	2	2	33	7	439	6,129
岐阜県	11	11	24		38	1,447
静岡県	1	1	20	5	2,575	240
愛知県	13	13	76		236	82
三重県	14	14	60		8	51
滋賀県			3		929	1,318
京都府			14		310	337
大阪府			14		33	138
兵庫県			16		347	2,965
奈良県			7		55	91
和歌山県			1		310	6
鳥取県	3	3	19	1	310	2,187
島根県	3	3	26	7	1,113	5,370
岡山県			19		168	1,404
広島県	6	6	55	4	3,253	10,073
山口県	2	2	14		555	1,176
徳島県			1		70	557
香川県					115	92
愛媛県			47		108	3,012
高知県	1	1	27		213	856
福岡県	1	1	49	3	1,173	7,231
佐賀県	1	1	18	3	1,206	10,398
長崎県	1	1	12	2	305	129
熊本県	1	1	36		243	10,277
大分県			7		285	2,241
宮崎県			5		110	1,836
鹿児島県	1	1	17	5	2,560	359
沖縄県	2	2	26		1,078	80
合計	72	72	915	80	50,827	96,172

令和3年中の災害別被害状況

区別		災害別							風水害	風水害合計
		①令和3年7月1日 からの大雨	②令和3年台風第8号	③令和3年台風第9号 及び台風第10号	④令和3年8月11日 からの前線による大雨	⑤令和3年台風第14号	⑥令和3年台風第16号	⑦その他風水害		
人的被害 (人)	死者	27	1	2	13				2	45
	うち災害関連死者	1								1
	行方不明者	2								2
	重傷	2		5	4	2	2	18		33
	軽傷	10		40	13	7	19	109		198
	全壊	59		9	45			9		122
	半壊	118		58	1,321	3	1	14		1,515
	一部破損	356		529	337		164	1,242		2,706
	床上浸水	515		35	845		42	1	140	1,578
	床下浸水	2,455	1	113	4,390		186	2	638	7,785
建物被害 (棟)	非住家被害	203		65	316	8	57	207		856
	り災世帯数(世帯)	721		114	2,465	43	2	146		3,491
	り災者数(人)	1,366		205	5,200	81	3	294		7,149
	田流失・埋没(ha)	771.79		21.74	2,676.13	9.00		491.48		3,970.14
	田冠水(ha)	13.35		273.30	3,381.51			255.36		3,923.52
	畑流失・埋没(ha)	144.08		2.99	196.67	1.00		24.50		369.24
	畑冠水(ha)	76.82		24.70	129.26			32.41		263.19
	道路(箇所)	1,916		281	2,118	87	48	1,062		5,512
	橋りょう(箇所)	12		7	215			7		241
	河川(箇所)	2,286		187	2,510	165		741		5,889
その他の被害	崖くずれ(箇所)	289		2	456	9	1	106		863
	鉄道不通(箇所)	43		7	125	15	2	22		214
	被害船舶(隻)	7		9				22		38
	被害総額(千円)	96,687,575		11,944,916	176,658,142	6,264,843	679,074	36,060,787		330,295,337
	都道府県(回)	12		5	11	5	1	27		61
	市町村(団体)	131		54	297	55	17	191		759
	災害救助法適用市町村(団体)	11		3	21			5		40
	消防隊・団員出動延人数(人)	19,215	755	8,292	60,968	2,423	880	17,761		110,294



令和3年中の主な風水害及び地震による都道府県別被害状況  
 <風水害>

① 令和3年7月1日からの大雨

その1

都道府県	死者				住家被害										非住家被害				その他					
	死者	負傷者		行方不明者	全壊		半壊		一部破損		床上浸水		床下浸水		公共建物 (棟)	その他 (棟)	田(ha)		畑(ha)					
		重傷	軽傷		(棟)	(人)	(棟)	(世帯)	(人)	(棟)	(世帯)	(人)	(棟)	(世帯)			(人)	流失 埋没	冠水	流失 埋没	冠水			
北海道																								
青森県																								
岩手県																								
宮城県																								
秋田県																								
山形県																								
福島県																								
茨城県																								
栃木県																								
群馬県																								
埼玉県																								
千葉県																								
東京都																								
神奈川県																								
新潟県																								
富山県																								
石川県																								
福井県																								
山梨県																								
長野県																								
岐阜県																								
静岡県																								
愛知県																								
三重県																								
滋賀県																								
京都府																								
大阪府																								
兵庫県																								
奈良県																								
和歌山県																								
鳥取県																								
島根県																								
岡山県																								
広島県																								
山口県																								
徳島県																								
香川県																								
愛媛県																								
高知県																								
福岡県																								
佐賀県																								
長崎県																								
熊本県																								
大分県																								
鹿児島県																								
沖縄県																								
合計	27	1	2	10	59	82	148	118	119	184	356	379	814	561	1,093	2,455	2,476	5,145	4	199	771.79	13.35	1,440.8	76.82



令和3年中の主な風水害及び地震による都道府県別被害状況  
 <風水害>

① 令和3年7月1日からの大雨

その3

都道府県	公立文教施設		農林水産施設		公共土木施設		その他の公共施設		小計		公共施設被害		農産被害		林産被害		畜産被害		水産被害		商工被害		その他		被害総額 (千円)	都道府県災害対策本部設置 (回)	都道府県災害対策本部解散 (回)	消防補助法 適用市町村数 (団体)	消防職員 出動延人数 (人)	消防団員 出動延人数 (人)	
	(千円)	(千円)	(千円)	(千円)	(千円)	(千円)	(千円)	(千円)	(千円)	(千円)	(千円)	(千円)	(千円)	(千円)	(千円)	(千円)	(千円)	(千円)	(千円)	(千円)	(千円)	(千円)	(千円)	(回)							(回)
北海道																															
青森県																															
岩手県																															
宮城県																															
秋田県	10,212	799,376	414,004	450					1,224,042	337,897	3	29,224	6	5,592										107,253	421,203			198			
山形県																															
福島県																															
茨城県		6,000							6,000		2	6,780																94			
栃木県	1,014	24,405	70,026						95,445		5	208,622													304,067			25			
群馬県																												10			
埼玉県																															
千葉県		53,647	554,775						608,422		8	65,667	22,000	78,354											776,943		1	476	1,724		
東京都																															
神奈川県	17,693	664,546	310,534	116,605					1,109,378		20	27,023												21,537	1,164,938		3	339	349		
新潟県		21,142	242,250	79,345					342,737		6	200												74,500	417,437			120			
富山県																													16	99	
石川県		19,652							19,652		1													19,652							
福井県			10,640						10,640		1													10,640							
山梨県																															
長野県		15,000	435,478						450,478		13	882	2,477										1,000	36,441	491,258						
岐阜県		72,306	113,230						185,536		5													185,536		1					
静岡県	5,965	199,722	5,895,628						6,101,315		20	19,028											55,990	1,469,404	7,645,737		1	14	2,407	146	
愛知県		110,857	635	108					111,600		9	473												112,073		3	22	32	9		
三重県	28,000	20,840	8,207						57,047		10													57,047		1	1	1			
滋賀県													29											29							
京都府		15,000	37,244						52,244		4	75												52,319		5		69	13		
大阪府			231						231		1													231							
兵庫県		321,945	19,568						341,513		14	19,700											19	361,232		6		131	2,046		
奈良県		16,250	28,073						44,323		2													44,323		1		9	42		
和歌山県		64,618	2,000						66,618		3													66,618							
鳥取県	88,163	1,799,210	4,781,211	82,723					6,751,307		18	256,230												7,007,557		1	14	227	1,538		
島根県	200,426	90,164,65	28,957,542	84,516					38,258,949		13	443,477	27,190										4,000	8,665,799	47,469,322		1	10	4	744	2,763
岡山県		258,687	336,425						595,112		12													595,112		4		14	383		
広島県	14,075	2,666,900	9,107,026	44,863					11,832,864		25	164,193											27,263	13,475,619		2	15	504	1,807		
山口県		17,298	183,801						201,099		7	481												201,580		1		54	173		
徳島県																															
香川県	7,549	33,000	59,462						100,011		2													100,011				34	41		
愛媛県																															
高知県																															
福岡県			29,958						29,958		1													29,958							
佐賀県																															
長崎県		51,000	141,000						192,000		2													192,000							
熊本県		275,635	836,600						1,112,235		40	30,850	195,763											1,338,848		1	5	1	751		
大分県																															
宮崎県		376,100	235,333						611,433		9	485											1,000	612,918						370	
鹿児島県	3,419	3,865,792	7,657,739	57,788					11,604,738		11	84,222											11,666	12,158,493		1	1	5	1,062	140	
沖縄県																															
合計	376,516	20,805,393	60,806,517	466,398					82,454,824		273	1,363,184	303,813										96,687,575		12	131	11	6,725	12,490		



令和3年中の主な風水害及び地震による都道府県別被害状況  
 <風水害>

② 令和3年台風第8号

その2

都道府県	その他													火災発生				その他					
	学校 (箇所)	病院 (箇所)	道路 (箇所)	橋りょう (箇所)	河川 (箇所)	港湾 (箇所)	砂防 (箇所)	清掃施設 (箇所)	崖くずれ (箇所)	鉄道不通 (箇所)	被害船舶 (隻)	水道 (戸)	電話 (回線)	電気 (戸)	ガス (戸)	ブロック塀等 (箇所)	その他 (箇所)	建物 (件)	危険物 (件)	その他 (件)	り災世帯数 (世帯)	り災者数 (人)	
北海道																							
青森県																							
岩手県																							
宮城県																							
秋田県																							
山形県																							
福島県																							
茨城県																							
栃木県													1,506										
群馬県																							
埼玉県																							
千葉県																							
東京都																							
神奈川県																							
新潟県												366											
富山県																							
石川県																							
福井県																							
山梨県																							
長野県																							
岐阜県																							
静岡県																							
愛知県																							
三重県																							
滋賀県																							
京都府																							
大阪府																							
兵庫県																							
奈良県																							
和歌山県																							
鳥取県																							
島根県																							
岡山県																							
広島県																							
山口県																							
徳島県																							
香川県																							
愛媛県																							
高知県																							
福岡県																							
佐賀県																							
長崎県																							
熊本県																							
大分県																							
宮崎県																							
鹿児島県																							
沖縄県																							
合計												366		1,506									











令和3年中の主な風水害及び地震による都道府県別被害状況  
 <風水害>

④ 令和3年8月11日からの前線による大雨

その1

都道府県	死者		人的被害(人)		全壊		半壊		住家被害		非住家被害		その他									
	死者	行方不明者	重傷	軽傷	(棟)	(世帯)	(人)	(棟)	(世帯)	(人)	(棟)	(世帯)	(人)	(棟)	(世帯)	(人)	流失埋没	田(ha)	流失埋没	畑(ha)		
北海道																						
青森県																						
岩手県																						
宮城県																						
秋田県																						
山形県																						
福島県																						
茨城県																						
栃木県																						
群馬県																						
埼玉県																						
千葉県																						
東京都																						
神奈川県																						
新潟県																						
富山県																						
石川県																						
福井県																						
山梨県																						
長野県	3	1	4	4	7	13	4	4	7	42	75	181	1	2	459	470	1,121	5	40.96	42.98		
岐阜県			1		2	3	2	2	3	42	42	67	24	60	54	54	99		29.26	3.99		
静岡県																						
愛知県																						
三重県																						
滋賀県																						
京都府																						
大阪府																						
兵庫県																						
奈良県																						
和歌山県																						
鳥取県																						
島根県																						
岡山県																						
広島県	3		1	11	11	16	78	78	136	37	37	42	120	131	224	343	345	20	1028.00	82.00	19.90	
山口県																						
徳島県																						
香川県																						
愛媛県																						
高知県																						
福岡県	2	1	10	13	18	55	81	183	72	73	154	360	565	1,264	1,210	1,442	3,198	7	3.56	3260.50	0.05	
佐賀県			4	5	12	1,168	1,189	2,688	25	25	61	303	412	572	2,090	2,095	2,944	252	1254.00			
長崎県	5	1	7	7	14	1	1	1	1	9	9	27	2	3	4	21	21	38	2	22.21	40.90	
熊本県	1		1	1	2	4	4	10	52	60	103	36	40	64	64	36	40	11	33.70		15.40	
大分県																						
宮崎県																						
鹿児島県	1																					
沖縄県																						
合計	13	4	13	45	48	82	1,321	1,368	3,047	337	379	733	845	1,181	2,202	4,390	4,645	7	309	26761.3	3381.51	129.26

令和3年中の主な風水害及び地震による都道府県別被害状況  
 <風水害>

④ 令和3年8月11日からの前線による大雨

その2

都道府県	その他											火災発生					り災者数 (人)							
	学校 (箇所)	病院 (箇所)	道路 (箇所)	橋りょう (箇所)	河川 (箇所)	港湾 (箇所)	砂防 (箇所)	清掃施設 (箇所)	崖くずれ (箇所)	鉄道不通 (箇所)	被害船舶 (隻)	水道 (戸)	電話 (回線)	電気 (戸)	ガス (戸)	ブロック塀等 (箇所)		その他 (箇所)	建物 (件)	危険物 (件)	その他 (件)	り災世帯数 (世帯)		
北海道																								
青森県																								
岩手県																								
宮城県																								
秋田県																								
山形県			2																					
福島県			5																					
茨城県			3						3															
栃木県			2		1																			
埼玉県																								
千葉県			5						7													1	4	
東京都	2		23		17				10				684				30					8	14	
神奈川県			1		3																			
新潟県			5		3																			
富山県			10		4																			
石川県																								
福井県																								
山梨県														1,530										
長野県	4	1	110	8	221		2	16		84	428	220	2,531									12	22	
岐阜県			132	4	269			26		6												26	63	
静岡県			12			1																		
愛知県	1		2										1,530									1	1	
三重県			7	2	23		2	2	13															
滋賀県	1		35		5				53				5,495									6	12	
京都府	2		35		29				1	17			175			276						8	11	
大阪府			5						1															
兵庫県			5		11				2															
奈良県			1																					
和歌山県			6		12				12													1	1	
鳥取県			12		22		1	5			95	106	1,263											
島根県			73		94		4	4		5			8,036									5	11	
岡山県	1		33		50			16					1,791									1	1	
広島県	3	2	615	3	647			160	74	2			7,683									217	374	
山口県	2		26		60		4	4	13		7	906	2,410			293					2	4		
徳島県			2						14															
香川県																								
愛媛県			9		15			7														3	3	
高知県			38		54			1																
福岡県	16		481	3	133				148		6					3						659	1,465	
佐賀県	9	16		194	219											1						1,485	3,151	
長崎県	1		142		132		1		61		328					1						11	19	
熊本県	1		167		337		1	30	25		1,647											5	12	
大分県			45		77			26		1			50									14	32	
宮崎県			29		11			2		2		354	8,716											
鹿児島県	2		40		61			2	19	8														
沖縄県																								
合計	45	19	2,118	215	2,510	4	2	300	456	125	2,511	2,270	41,230		5	609					2,465	5,200		







令和3年中の主な風水害及び地震による都道府県別被害状況  
 <風水害>

⑤ 令和3年台風第14号

その2

都道府県	その他											火災発生				その他								
	学校 (箇所)	病院 (箇所)	道路 (箇所)	橋りょう (箇所)	河川 (箇所)	港湾 (箇所)	砂防 (箇所)	清掃施設 (箇所)	崖くずれ (箇所)	鉄道不通 (箇所)	被害船舶 (隻)	水道 (戸)	電話 (回線)	電気 (戸)	ガス (戸)	ブロック塀等 (箇所)	その他 (箇所)	建物 (件)	危険物 (件)	その他 (件)	り災世帯数 (世帯)	り災者数 (人)		
北海道																								
青森県																								
岩手県																								
宮城県			1																					
秋田県																								
山形県																								
福島県																								
茨城県																								
栃木県								1																
群馬県																								
埼玉県																								
千葉県																								
東京都			13					5									27					2		2
神奈川県																								
新潟県																								
富山県																								
石川県																								
福井県																								
山梨県																								
長野県																								
岐阜県																								
静岡県			3														1							
愛知県																								
三重県			1		10									450										
滋賀県																								
京都府																								
大阪府																								
兵庫県			7																					
奈良県																								
和歌山県			7		2																			
鳥取県																								
島根県																								
岡山県														1,134										
広島県			2		5																			
山口県										1			140	1,660		39						3		5
徳島県																								
香川県																								
愛媛県			5		6																			
高知県			27		130					2												19		49
福岡県	1							1																
佐賀県																								
長崎県			2		3					1														
熊本県																								
大分県														1,400										
宮崎県			19		9							117	4,112									19		25
鹿児島県																								
沖縄県														220										
合計	1		87		165		3	2	9	15		257	8,976			67					43		81	



令和3年中の主な風水害及び地震による都道府県別被害状況  
 <風水害>

⑥ 令和3年台風第16号

その1

都道府県	死者		負傷者		全壊		半壊		一部破損		床上浸水		床下浸水		非住家被害		その他		
	人的被害(人)																		
	死者	行方不明者	重傷	軽傷	(棟)	(世帯)	(人)	(棟)	(世帯)	(人)	(棟)	(世帯)	(人)	(棟)	(世帯)	(人)	(棟)	(世帯)	(人)
北海道																			
青森県																			
岩手県																			
宮城県																			
秋田県																			
山形県																			
福島県				6															
茨城県	1				16	3													49
栃木県					1	1													
群馬県																			
埼玉県																			
千葉県				3	74	1	1	1	74	167	1	1	1	1					
東京都					67	2			67	94					2				5
神奈川県				10															1
新潟県																			
富山県																			
石川県																			
福井県																			
山梨県																			
長野県																			
岐阜県																			
静岡県				1															
愛知県																			
三重県																			
滋賀県																			
京都府																			
大阪府																			
兵庫県																			
奈良県																			
和歌山県																			
鳥取県																			
島根県																			
岡山県																			
広島県																			
山口県																			
徳島県																			
香川県																			
愛媛県																			
高知県																			
福岡県																			
佐賀県																			
長崎県																			
熊本県																			
大分県																			
宮崎県																			
鹿児島県																			
沖縄県																			
合計	2			19	164	1	1	1	164	290	1	1	2	2	2	2	2	55	

令和3年中の主な風水害及び地震による都道府県別被害状況  
 <風水害>

⑥ 令和3年台風第16号

その2

都道府県	その他														火災発生				その他				
	学校 (箇所)	病院 (箇所)	道路 (箇所)	橋りょう (箇所)	河川 (箇所)	港湾 (箇所)	砂防 (箇所)	清掃施設 (箇所)	崖くずれ (箇所)	鉄道不通 (箇所)	被害船舶 (隻)	水道 (戸)	電話 (回線)	電気 (戸)	ガス (戸)	ブロック塀等 (箇所)	その他 (箇所)	建物 (件)	危険物 (件)	その他 (件)	り災世帯数 (世帯)	り災者数 (人)	
北海道																							
青森県																							
岩手県																							
宮城県																							
秋田県																							
山形県																							
福島県																							
茨城県	2		2					1	2		80		4,964				23						
栃木県																							
群馬県																							
埼玉県																							
千葉県	1																				2		
東京都	2		46												1							3	
神奈川県																	5						
新潟県																							
富山県																							
石川県																							
福井県																							
山梨県																							
長野県																							
岐阜県																							
静岡県																							
愛知県																							
三重県																							
滋賀県																							
京都府																							
大阪府																							
兵庫県																							
奈良県																							
和歌山県																							
鳥取県																							
島根県																							
岡山県																							
広島県																							
山口県																							
徳島県																							
香川県																							
愛媛県																							
高知県																							
福岡県																							
佐賀県																							
長崎県																							
熊本県																							
大分県																							
宮崎県																							
鹿児島県																							
沖縄県																							
合計	5		48					1	2		80		4,964		1	28					2	3	

令和3年中の主な風水害及び地震による都道府県別被害状況  
 <風水害>

⑥ 令和3年台風第16号

その3

都道府県	公立文教施設		農林水産業施設		公共土木施設		その他の公共施設		小計		公共施設被害		農産被害		林産被害		畜産被害		水産被害		商工被害		その他		被害総額 (千円)	都道府県災害対策本部設置 (回)	都道府県災害対策本部解散 (回)	災害対策本部設置 市町村数 (団体)	災害救助法 適用市町村数 (団体)	消防職員 出動延人数 (人)	消防団員 出動延人数 (人)	
	(千円)	(千円)	(千円)	(千円)	(千円)	(千円)	(千円)	(千円)	(千円)	(千円)	(千円)	(千円)	(千円)	(千円)	(千円)	(千円)	(千円)	(千円)	(千円)	(千円)	(千円)	(千円)	(千円)	(千円)								(回)
北海道																																
青森県																																
岩手県																																
宮城県																																
秋田県																																
山形県																																
福島県	119	5,657	252,887						258,663	15,700	2	3	11,675	648											270,338	1	3	1	8	42	9	
茨城県																									16,348							
栃木県																																
群馬県																																
埼玉県	3,251								3,251		1	19,044	285,136											69,473	381,891	1	1	8	332	409		
千葉県																																
東京都									328		1	907												8,932	10,487		5	5	14	42		
神奈川県																																
新潟県																																
富山県																																
石川県																																
福井県																																
山梨県																																
長野県																																
岐阜県																																
静岡県																																
愛知県																																
三重県																																
滋賀県																																
京都府																																
大阪府																																
兵庫県																																
奈良県																																
和歌山県																																
鳥取県																																
島根県																																
岡山県																																
広島県																																
山口県																																
徳島県																																
香川県																																
愛媛県																																
高知県																																
福岡県																																
佐賀県																																
長崎県																																
熊本県																																
大分県																																
宮崎県																																
鹿児島県																																
沖縄県																																
合計	3,370	21,685	252,887						277,942	7	298,386	19,044	5,317	69,473	8,932									679,074	1	1	17	420	460			

令和3年中の主な風水害及び地震による都道府県別被害状況  
 <風水害>  
 ⑦ ①～⑥以外の風水害

その1

都道府県	死者				住家被害										非住家被害				その他			
	死者	人的被害(人)			全壊		半壊		一部破損		床上浸水		床下浸水		公共建物 (棟)	その他 (棟)	田(ha)		畑(ha)			
		災害関連死者	行方不明者	重傷	軽傷	(棟)	(世帯)	(人)	(棟)	(世帯)	(人)	(棟)	(世帯)	(人)			(棟)	(人)	流失 埋没	冠水	流失 埋没	冠水
北海道	1			11	1	1	3			44	56	113	12	12	25	28	29	54	16	103		
青森県			1	5				1		177	192	430	1	1	1	10	10	24		10	0.00	
岩手県													1	1	1	3	3	7		1		
宮城県																2	2	5				
秋田県			2	8						565	649	1,494								13		
山形県				2						21	20	53							7	0.11		
福島県										2	2	4			14	14	14	35		1		
茨城県															1	1	1	2		6		
栃木県										36	37	90			5	5	9	2		2		
群馬県										4	4	9										
埼玉県										6	6	9			3	3	4				1.66	
千葉県			1	11						65	79	166	17	17	17	50	49	54				
東京都										3	3	7	12	16	33							
神奈川県							4			31	31	31	1	1	1	4	4	9		2		
新潟県			9	36				2	2	31	35	60	5	5	8	97	118	274		11	0.07	
富山県																					3.28	
石川県			2	13															1	1		
福井県																						
山梨県																						
長野県										21	22	43	1	1	2	50	51	153		7	10.80	4.63
岐阜県																6	6	6			3.78	0.90
静岡県										133	133	301	15	15	30	90	90	182	3	11		
愛知県																						
三重県										70	70	122									0.71	0.01
滋賀県										1	1	4										
京都府																						
大阪府										4	4	5	8	8	8	64	64	64	3	1	1.40	4.50
兵庫県																						
奈良県																						
和歌山県																						
鳥取県																						
島根県																						
岡山県																						
広島県																						
山口県																						
徳島県																						
香川県																						
愛媛県										1	1	1	4	4	12	23	43		3			
高知県										2	2	2	1	1	3	13	14					
福岡県										4	4	7										
佐賀県			1																			
長崎県										3	3	6										
熊本県			1							6	6	14	4	9	23	13	19	42		1	0.45	0.10
大分県																						
宮崎県																						
鹿児島県																						
沖縄県			1	7																		
合計	2		18	109			24	14	14	40	1,242	1,372	3,011	140	149	688	663	1,309	20	187	491.48	255.36
							9	9	9	40	1,242	1,372	3,011	140	149	688	663	1,309	20	187	491.48	255.36
							9	9	9	40	1,242	1,372	3,011	140	149	688	663	1,309	20	187	491.48	255.36
							9	9	9	40	1,242	1,372	3,011	140	149	688	663	1,309	20	187	491.48	255.36
							9	9	9	40	1,242	1,372	3,011	140	149	688	663	1,309	20	187	491.48	255.36
							9	9	9	40	1,242	1,372	3,011	140	149	688	663	1,309	20	187	491.48	255.36
							9	9	9	40	1,242	1,372	3,011	140	149	688	663	1,309	20	187	491.48	255.36
							9	9	9	40	1,242	1,372	3,011	140	149	688	663	1,309	20	187	491.48	255.36
							9	9	9	40	1,242	1,372	3,011	140	149	688	663	1,309	20	187	491.48	255.36
							9	9	9	40	1,242	1,372	3,011	140	149	688	663	1,309	20	187	491.48	255.36
							9	9	9	40	1,242	1,372	3,011	140	149	688	663	1,309	20	187	491.48	255.36
							9	9	9	40	1,242	1,372	3,011	140	149	688	663	1,309	20	187	491.48	255.36
							9	9	9	40	1,242	1,372	3,011	140	149	688	663	1,309	20	187	491.48	255.36
							9	9	9	40	1,242	1,372	3,011	140	149	688	663	1,309	20	187	491.48	255.36
							9	9	9	40	1,242	1,372	3,011	140	149	688	663	1,309	20	187	491.48	255.36
							9	9	9	40	1,242	1,372	3,011	140	149	688	663	1,309	20	187	491.48	255.36
							9	9	9	40	1,242	1,372	3,011	140	149	688	663	1,309	20	187	491.48	255.36
							9	9	9	40	1,242	1,372	3,011	140	149	688	663	1,309	20	187	491.48	255.36
							9	9	9	40	1,242	1,372	3,011	140	149	688	663	1,309	20	187	491.48	255.36
							9	9	9	40	1,242	1,372	3,011	140	149	688	663	1,309	20	187	491.48	255.36
							9	9	9	40	1,242	1,372	3,011	140	149	688	663	1,309	20	187	491.48	255.36
							9	9	9	40	1,242	1,372	3,011	140	149	688	663	1,309	20	187	491.48	255.36
							9	9	9	40	1,242	1,372	3,011	140	149	688	663	1,309	20	187	491.48	255.36
							9	9	9	40	1,242	1,372	3,011	140	149	688	663	1,309	20	187	491.48	255.36
							9	9	9	40	1,242	1,372	3,011	140	149	688	663	1,309	20	187	491.48	255.36
							9	9	9	40	1,242	1,372	3,011	140	149	688	663	1,309	20	187	491.48	255.36
							9	9	9	40	1,242	1,372	3,011	140	149	688	663	1,309	20	187	491.48	255.36
							9	9	9	40	1,242	1,372	3,011	140	149	688	663	1,309	20	187	491.48	255.36
							9	9	9	40	1,242	1,372	3,011	140	149	688	663	1,309	20	187	491.48	255.36
							9	9	9	40	1,242	1,372	3,011	140	149	688	663	1,309	20	187	491.48	255.36
							9	9	9	40	1,242	1,372	3,011	140	149	688	663	1,309	20	187	491.48	255.36
							9	9	9	40	1,242	1,372	3,011	140	149	688	663	1,309	20	187	491.48	255.36
							9	9	9	40	1,242	1,372	3,011	140	149	688	663	1,309	20	187	491.48	255.36
							9	9	9	40	1,242	1,372	3,011	140	149	688	663	1,309	20	187	491.48	255.36
							9	9	9	40	1,242	1,372	3,011	140	149	688	663	1,309	20	187	491.48	255.36
							9	9	9	40	1,242	1,372	3,011	140	149	688	663	1,309	20	187	491.48	255.36
							9	9	9	40	1,242	1,372	3,011	140	149	688	663	1,309	20	187	491.48	255.36
							9	9	9	40	1,242	1,372	3,011	140	149	688	663	1,309	20	187	491.48	255.36
							9	9	9	40	1,242	1,372	3,011	140	149	688	663	1,309	20	187	491.48	

令和3年中の主な風水害及び地震による都道府県別被害状況  
 <風水害>

⑦ ①～⑥以外の風水害

その2

都道府県	その他													火災発生				り災者数 (人)			
	学校 (箇所)	病院 (箇所)	道路 (箇所)	橋りょう (箇所)	河川 (箇所)	港湾 (箇所)	砂防 (箇所)	清掃施設 (箇所)	崖くずれ (箇所)	鉄道不通 (箇所)	被害船舶 (隻)	水道 (戸)	電話 (回線)	電気 (戸)	ガス (戸)	ブロック塀等 (箇所)	その他 (箇所)		建物 (件)	危険物 (件)	その他 (件)
北海道	52		483	1	190				5	7	12	52	12	8,545		63				13	28
青森県			2																	2	2
岩手県																					
宮城県	2		2																		
秋田県					27			3	4					104,008		14					
山形県			9		5					1				200							
福島県			3											3							
茨城県																					
栃木県			1							6				13,654		19	1				
群馬県			4											10,800							
千葉県			1		2																17
東京都			7							6				920		4	32	1		14	31
神奈川県			5		14								4,292	64,702		1				2	5
新潟県																					7
富山県																					12
石川県	6				1																
福井県	2		72		47					2		3								1	1
山梨県			4							29										17	33
長野県			27		14					2		4		2,790							
岐阜県			39		32					2				446	1					5	8
静岡県			35																		
愛知県			5							8			184	186,223	1,919	1	143			23	57
三重県			7		13					4				1,610						7	11
滋賀県			5		1					1				10							
京都府			12		9									1,098						69	
大阪府			53							3											6
兵庫県														932		1					
奈良県			4																		
和歌山県			17							2											
鳥取県	6																				
島根県					1									34,013							
岡山県														2,982							
広島県			36		22					2											
山口県			3		4					3				3,528						2	9
徳島県			4		4					1			926	7,050		3					
香川県																					
愛媛県			19		54					19				200							5
高知県			40		88					1										2	4
福岡県			3							2											
佐賀県			1																		
長崎県			3																		
熊本県	1		65		161					2										9	23
大分県																					
宮崎県			35		4								670	11,665							
鹿児島県	1		38		47					1											4
沖縄県			8		1					36				4,270						10	26
合計	70		1,062	7	741	5	62	9	106	22	22	504	6,190	459,649	1,920	41	326	1	146	294	

令和3年中の主な風水害及び地震による都道府県別被害状況

<風水害>

⑦ ①～⑥以外の風水害

その3

都道府県	公立文教施設		農林水産業施設		公共土木施設		その他の公共施設		小計		公共施設被害		農産被害		林産被害		畜産被害		水産被害		商工被害		その他		被害総額 (千円)	都道府県災害対策本部設置 (回)	都道府県災害対策本部解散 (回)	災害対策本部設置 市町村数 (団体)	% 警備助法 適用市町村数 (団体)	消防職員 出動延人数 (人)	消防団員 出動延人数 (人)					
	(千円)	(千円)	(千円)	(千円)	(千円)	(千円)	(千円)	(千円)	(千円)	(千円)	(千円)	(千円)	(千円)	(千円)	(千円)	(千円)	(千円)	(千円)	(千円)	(千円)	(千円)	(千円)	(千円)	(千円)								(回)	(回)	(団体)	(団体)	
北海道	82,210	974,854	1,782,304	10,181	2,849,549	132	152,147	263,539	54,735	98,159	9,146	73,445	3,500,720	15										371	22											
青森県		16,797	12,400		29,197	5	204,347		137,098	3,504														2,013	346											
岩手県																								65	230											
宮城県	63,106	5,000	575,185		643,291	15	44,841		1,016																											
秋田県		46,072	430,146	18,544	494,762	14	4,594																													
山形県																																				
福島県		79,751	170,968		250,719	21	14,728			7,271																										
茨城県																																				
栃木県		3,784	43,176		46,960	3	15,710																													
群馬県		31,250	12,000		43,250	3																														
埼玉県																																				
千葉県			30,279		30,279	1	27,043	8,350		106,806																										
東京都																																				
神奈川県				3,366	3,366	1	39,467																													
新潟県		77,237	1,084,551	1,099	1,162,837	20	51,490	400		1,110																										
富山県																																				
石川県	29,088	40,409	406,296	248	476,041	11	1,515			32,100																										
福井県		94,219	1,221,726		1,315,945	7																														
山梨県			1,164,000		1,164,000	3																														
長野県		343,474	2,059,475	266,717	2,669,666	40	18,959																													
岐阜県		390,463	2,498,657	160,000	3,049,120	25																														
静岡県	28,000	88,691	298,633		395,324	10	130,642																													
愛知県		88,850	7,780	82,500	179,130	4	3,438	6,150		800																										
三重県			4,679,244		4,679,244	16	6,000																													
滋賀県				40,000	40,000	1	1,200																													
京都府		37,589	180,196		217,785	10	59,460	30,568		30,000																										
大阪府																																				
兵庫県		269,140			269,140	1	19,733																													
奈良県			59,153		59,153	2																														
和歌山県		138,899	828,900		967,799	24	231,488																													
鳥取県	732	4,289			5,021	5	2,861																													
島根県	4,394	9,473	5,212		19,079	6																														
岡山県																																				
広島県		190,500	541,528		732,028	11																														
山口県		14,110	117,812		131,922	7																														
徳島県			125,106		125,106	3	5,300			900																										
香川県			13,286		13,286	1	380																													
愛媛県		132,925	1,446,758	4,500	1,584,183	17	3,820																													
高知県		101,594	1,329,195		1,430,789	18	4,476			700																										
福岡県			115,344	72	115,416	3																														
佐賀県		200	3,000		3,200	2	6,310	15,100																												
長崎県		42,000	15,400		57,400	2	36,948																													
熊本県	5,000	1,124,467	2,147,134	5,831	3,282,452	28	939,631	298,800																												
大分県																																				
宮崎県		666,998	469,682		1,136,680	30																														
鹿児島県	226	519,448	1,200,982	11,033	1,731,669	48	711																													
沖縄県		227,511	397,687	51,480	676,678	18	445,682																													
合計	212,756	5,740,014	25,473,195	655,571	32,081,536	568	3,050,946	627,269	192,885	280,950	209,574	1,617,627	38,060,787	27	191	27	27	191	27	27	5	5	11,780	5,981												



令和3年中の主な風水害及び地震による都道府県別被害状況

＜地震＞

① 福島県沖を震源とする地震

その1

都道府県	死者			人的被害(人)			住家被害						非住家被害						その他							
	死者	負傷者		全壊 (棟)	(世帯)	(人)	半壊 (棟)	(世帯)	(人)	一部破損 (棟)	(世帯)	(人)	床上浸水 (棟)	(世帯)	(人)	床下浸水 (棟)	(世帯)	(人)	公共建物 (棟)	その他 (棟)	田(ha)		その他			
		重傷	軽傷																		(棟)	(世帯)	(人)	(棟)	(世帯)	(人)
北海道																										
青森県																										
岩手県																										
宮城県	1	6	58	5	5	11	140	140	277	14,413	14,418	17,832						7	15							
秋田県																										
山形県																										
福島県	2	5	94	139	160	257	2,926	3,187	3,336	20,804	20,147	46,665						235	1,687							
茨城県		1	2				1	1	1	26	26	51														
栃木県		3	5				1	1	1	44	45	93														
群馬県																										
埼玉県																										
千葉県		1	1				2	3	7	21	26	45														
東京都																										
神奈川県			4							4	4	7														
新潟県										2	2	2														
富山県																										
石川県																										
福井県																										
山梨県																										
長野県																										
岐阜県																										
静岡県																										
愛知県																										
三重県																										
滋賀県																										
京都府																										
大阪府																										
兵庫県																										
奈良県																										
和歌山県																										
鳥取県																										
島根県																										
岡山県																										
広島県																										
山口県																										
徳島県																										
香川県																										
愛媛県																										
高知県																										
福岡県																										
佐賀県																										
長崎県																										
熊本県																										
大分県																										
宮崎県																										
鹿児島県																										
沖縄県																										
合計	3	16	168	144	165	268	3,070	3,332	3,622	35,361	34,715	64,798						242	1,736							

令和3年中の主な風水害及び地震による都道府県別被害状況  
 <地震>

① 福島県沖を震源とする地震

都道府県	その他													火災発生				り災世帯数 (世帯)	り災者数 (人)				
	学校 (箇所)	病院 (箇所)	道路 (箇所)	橋りょう (箇所)	河川 (箇所)	港湾 (箇所)	砂防 (箇所)	清掃施設 (箇所)	崖くずれ (箇所)	鉄道不通 (箇所)	被害船舶 (隻)	水道 (戸)	電話 (回線)	電気 (戸)	ガス (戸)	ブロック塀等 (箇所)	その他 (箇所)			建物 (件)	危険物 (件)	その他 (件)	
北海道																							
青森県																							
岩手県																							
宮城県	418	249	43	1	21	71					18										145	288	
秋田県																							
山形県											20												
福島県	40		50	4		18	4				124			92,355		7	76				2,063	3,389	
茨城県	11										716			145,651		1					1	1	
栃木県	1		3													2					1	1	
群馬県																							
埼玉県														34,790							3	7	
千葉県																							
東京都																							
神奈川県														76,960			2						
新潟県													2,076		1								
富山県																							
石川県																							
福井県																							
山梨県																							
長野県														77,010									
岐阜県																							
静岡県																							
愛知県																							
三重県																							
滋賀県																							
京都府																							
大阪府																							
兵庫県																							
奈良県																							
和歌山県																							
鳥取県																							
島根県																							
岡山県																							
広島県																							
山口県																							
徳島県																							
香川県																							
愛媛県																							
高知県																							
福岡県																							
佐賀県																							
長崎県																							
熊本県																							
大分県																							
宮崎県																							
鹿児島県																							
沖縄県																							
合計	470	249	96	5	21	89	4		1		878			428,842		11	78				2,233	3,686	

その2



令和3年中の主な風水害及び地震による都道府県別被害状況  
 <地震>

② 令和3年3月15日宮城県沖を震源とする地震

その1

都道府県	死者				人的被害(人)				住家被害				非住家被害				その他									
	負傷者		行方不明者		全壊		半壊		一部破壊		床上浸水		床下浸水		公共建物		その他		田(ha)		畑(ha)					
	重傷	軽傷			(棟)	(世帯)	(人)	(棟)	(世帯)	(人)	(棟)	(世帯)	(人)	(棟)	(世帯)	(人)	(棟)	(世帯)	(棟)	(棟)	流失埋没	冠水	流失埋没	冠水		
北海道																										
青森県																										
岩手県		1																								
宮城県	1	8																								
秋田県																										
山形県																										
福島県		1																								
茨城県																										
栃木県																										
群馬県																										
埼玉県																										
千葉県																										
東京都																										
神奈川県																										
新潟県																										
富山県																										
石川県																										
福井県																										
山梨県																										
長野県																										
岐阜県																										
静岡県																										
愛知県																										
三重県																										
滋賀県																										
京都府																										
大阪府																										
兵庫県																										
奈良県																										
和歌山県																										
鳥取県																										
島根県																										
岡山県																										
広島県																										
山口県																										
徳島県																										
香川県																										
愛媛県																										
高知県																										
福岡県																										
佐賀県																										
長崎県																										
熊本県																										
大分県																										
宮崎県																										
鹿児島県																										
沖縄県																										
合計	1	10																								

令和3年中の主な風水害及び地震による都道府県別被害状況  
 <地震>

② 令和3年3月15日宮城県沖を震源とする地震

都道府県	その他																火災発生					その他	
	学校 (箇所)	病院 (箇所)	道路 (箇所)	橋りょう (箇所)	河川 (箇所)	港湾 (箇所)	砂防 (箇所)	清掃施設 (箇所)	塵くずれ (箇所)	鉄道不通 (箇所)	被害船舶 (隻)	水道 (戸)	電話 (回線)	電気 (戸)	ガス (戸)	ブロック塀等 (箇所)	その他 (箇所)	建物 (件)	危険物 (件)	その他 (件)	り災世帯数 (世帯)	り災者数 (人)	
北海道																							
青森県																							
岩手県																							
宮城県	189	14	8			16																	
秋田県																							
山形県																							
福島県																							
茨城県																							
栃木県																							
群馬県																							
埼玉県																							
千葉県																							
東京都																							
神奈川県																							
新潟県																							
富山県																							
石川県																							
福井県																							
山梨県																							
長野県																							
岐阜県																							
静岡県																							
愛知県																							
三重県																							
滋賀県																							
京都府																							
大阪府																							
兵庫県																							
奈良県																							
和歌山県																							
鳥取県																							
島根県																							
岡山県																							
広島県																							
山口県																							
徳島県																							
香川県																							
愛媛県																							
高知県																							
福岡県																							
佐賀県																							
長崎県																							
熊本県																							
大分県																							
宮崎県																							
鹿児島県																							
沖縄県																							
合計	189	14	8			16																	

令和3年中の主な風水害及び地震による都道府県別被害状況  
 <地震>

② 令和3年3月15日宮城県沖を震源とする地震

都道府県	公立文教施設		農林水産施設		公共土木施設		公共施設		公共施設被害		小計		その他の被害額		被害総額		郵政府県災害対策本部設置回数	郵政府県災害対策本部解散回数	災害対策本部設置市町村数	災害救助法適用市町村数	消防職員出動延人数	消防団員出動延人数
	(千円)	(千円)	(千円)	(千円)	(千円)	(千円)	(千円)	(千円)	(千円)	(千円)	(千円)	(千円)	(千円)	(千円)	(千円)	(千円)						
北海道																						
青森県																						
岩手県																						
宮城県	89,243	590,990	159,300	124,058	963,591	25	6,905	313,620	22,918	32,696	189,367	1,529,097										
秋田県																						
山形県																						
福島県																						
茨城県																						
栃木県																						
群馬県																						
埼玉県																						
千葉県																						
東京都																						
神奈川県																						
新潟県																						
富山県																						
石川県																						
福井県																						
山梨県																						
長野県																						
岐阜県																						
静岡県																						
愛知県																						
三重県																						
滋賀県																						
京都府																						
大阪府																						
兵庫県																						
奈良県																						
和歌山県																						
鳥取県																						
島根県																						
岡山県																						
広島県																						
山口県																						
徳島県																						
香川県																						
愛媛県																						
高知県																						
福岡県																						
佐賀県																						
長崎県																						
熊本県																						
大分県																						
宮崎県																						
鹿児島県																						
沖縄県																						
合計	89,243	590,990	159,300	124,058	963,591	25	6,905	313,620	22,918	32,696	189,367	1,529,097										

その3

令和3年中の主な風水害及び地震による都道府県別被害状況  
 <地震>

③ 令和3年5月1日宮城県沖を震源とする地震

その1

都道府県	死者		負傷者		全壊		半壊		住家被害		非住家被害		その他		
	人的被害(人)		重傷	軽傷	(棟)	(世帯)	(人)	(棟)	(世帯)	(人)	(棟)	(世帯)	(人)	(棟)	(棟)
	災害関連死者	行方不明者													
北海道															
青森県															
岩手県															
宮城県			3				1	1	1	6	6				1
秋田県															
山形県										1	1	4			
福島県			1							1	1	3			
茨城県															
栃木県															
群馬県															
埼玉県															
千葉県															
東京都															
神奈川県															
新潟県															
富山県															
石川県															
福井県															
山梨県															
長野県															
岐阜県															
静岡県															
愛知県															
三重県															
滋賀県															
京都府															
大阪府															
兵庫県															
奈良県															
和歌山県															
鳥取県															
島根県															
岡山県															
広島県															
山口県															
徳島県															
香川県															
愛媛県															
高知県															
福岡県															
佐賀県															
長崎県															
熊本県															
大分県															
宮崎県															
鹿児島県															
沖縄県															
合計			1		3		1	1	1	1	8	8	13		1

令和3年中の主な風水害及び地震による都道府県別被害状況  
 <地震>

③ 令和3年5月1日宮城県沖を震源とする地震

その2

都道府県	その他													火災発生				その他					
	学校 (箇所)	病院 (箇所)	道路 (箇所)	橋りょう (箇所)	河川 (箇所)	港湾 (箇所)	砂防 (箇所)	清掃施設 (箇所)	崖くずれ (箇所)	鉄道不通 (箇所)	被害船舶 (隻)	水道 (戸)	電話 (回線)	電気 (戸)	ガス (戸)	ブロック塀等 (箇所)	その他 (箇所)	建物 (件)	危険物 (件)	その他 (件)	り災世帯数 (世帯)	り災者数 (人)	
北海道																							
青森県																							
岩手県																							
宮城県	86	3	1								2										1	1	
秋田県																							
山形県																							
福島県																							
茨城県																							
栃木県																							
群馬県																							
埼玉県																							
千葉県																							
東京都																							
神奈川県																							
新潟県																							
富山県																							
石川県																							
福井県																							
山梨県																							
長野県																							
岐阜県																							
静岡県																							
愛知県																							
三重県																							
滋賀県																							
京都府																							
大阪府																							
兵庫県																							
奈良県																							
和歌山県																							
鳥取県																							
島根県																							
岡山県																							
広島県																							
山口県																							
徳島県																							
香川県																							
愛媛県																							
高知県																							
福岡県																							
佐賀県																							
長崎県																							
熊本県																							
大分県																							
宮崎県																							
鹿児島県																							
沖縄県																							
合計	86	3	1								2										1	1	



令和3年中の主な風水害及び地震による都道府県別被害状況  
 <地震>

③ 令和3年5月1日宮城県沖を震源とする地震

その3

都道府県	公立文教施設		公共土木施設		公共施設被害		その他の被害額						被害総額 (千円)	郵政関係 対策本部設置 (回)	郵政関係 対策本部解散 (回)	災害対策本部 設置市町村数 (団体)	災害救助法 適用市町村数 (団体)	消防職員 出勤延人数 (人)	消防団員 出勤延人数 (人)
	(千円)	(千円)	(千円)	(千円)	市町村数	農産被害 (千円)	林産被害 (千円)	畜産被害 (千円)	水産被害 (千円)	商工被害 (千円)	その他 (千円)								
北海道																			
青森県																			
岩手県																			
宮城県	36,080	7,400	7,200	90,040	13			17,950	1,500			160,170						863	1,073
秋田県																			
山形県																			
福島県																			
茨城県																			
栃木県																			
群馬県																			
埼玉県																			
千葉県																			
東京都																			
神奈川県																			
新潟県																			
富山県																			
石川県																			
福井県																			
山梨県																			
長野県																			
岐阜県																			
静岡県																			
愛知県																			
三重県																			
滋賀県																			
京都府																			
大阪府																			
兵庫県																			
奈良県																			
和歌山県																			
鳥取県																			
島根県																			
岡山県																			
広島県																			
山口県																			
徳島県																			
香川県																			
愛媛県																			
高知県																			
福岡県																			
佐賀県																			
長崎県																			
熊本県																			
大分県																			
宮崎県																			
鹿児島県																			
沖縄県																			
合計	36,080	7,400	7,200	90,040	13			17,950	1,500			160,170						869	1,073



令和3年中の主な風水害及び地震による都道府県別被害状況  
 <地震>

④ 石川県能登地方を震源とする地震

都道府県	その他											火災発生				その他		り災者数 (人)					
	学校 (箇所)	病院 (箇所)	道路 (箇所)	橋りょう (箇所)	河川 (箇所)	港湾 (箇所)	砂防 (箇所)	清掃施設 (箇所)	崖ぐずれ (箇所)	鉄道不通 (箇所)	被害船舶 (隻)	水道 (戸)	電話 (回線)	電気 (戸)	ガス (戸)	ブロック塀等 (箇所)	その他 (箇所)		建物 (件)	危険物 (件)	その他 (件)		
北海道																							
青森県																							
岩手県																							
宮城県																							
秋田県																							
山形県																							
福島県																							
茨城県																							
栃木県																							
群馬県																							
埼玉県																							
千葉県																							
東京都																							
神奈川県																							
新潟県																							
富山県																							
石川県																							
福井県																							
山梨県																							
長野県																							
岐阜県																							
静岡県																							
愛知県																							
三重県																							
滋賀県																							
京都府																							
大阪府																							
兵庫県																							
奈良県																							
和歌山県																							
鳥取県																							
島根県																							
岡山県																							
広島県																							
山口県																							
徳島県																							
香川県																							
愛媛県																							
高知県																							
福岡県																							
佐賀県																							
長崎県																							
熊本県																							
大分県																							
宮崎県																							
鹿児島県																							
沖縄県																							
合計																							

その2

令和3年中の主な風水害及び地震による都道府県別被害状況  
 <地震>

④ 石川県能登地方を震源とする地震

その3

都道府県	公立文教施設 (千円)	農林水産業施設 (千円)	公共土木施設 (千円)	その他の公共施設 (千円)	小計 (千円)	公共施設 被害 市町村数	その他の被害額						被害総額 (千円)	都道府県災害 対策本部設置 (回)	都道府県災害 対策本部解散 (回)	災害対策本部 設置市町村数 (団体)	災害救助法 適用市町村数 (団体)	消防職員 出勤延人数 (人)	消防団員 出勤延人数 (人)		
							農産被害 (千円)	林産被害 (千円)	畜産被害 (千円)	水産被害 (千円)	商工被害 (千円)	その他 (千円)									
北海道																					
青森県																					
岩手県																					
宮城県																					
秋田県																					
山形県																					
福島県																					
茨城県																					
栃木県																					
群馬県																					
埼玉県																					
千葉県																					
東京都																					
神奈川県																					
新潟県																					
富山県																					
石川県																1					
福井県																					
山梨県																					
長野県																					
岐阜県																					
静岡県																					
愛知県																					
三重県																					
滋賀県																					
京都府																					
大阪府																					
兵庫県																					
奈良県																					
和歌山県																					
鳥取県																					
島根県																					
岡山県																					
広島県																					
山口県																					
徳島県																					
香川県																					
愛媛県																					
高知県																					
福岡県																					
佐賀県																					
長崎県																					
熊本県																					
大分県																					
宮崎県																					
鹿児島県																					
沖縄県																					
合計																					1



令和3年中の主な風水害及び地震による都道府県別被害状況  
 <地震>

⑤ 岩手県沖を震源とする地震

その2

都道府県	その他													火災発生				その他					
	学校 (箇所)	病院 (箇所)	道路 (箇所)	橋りょう (箇所)	河川 (箇所)	港湾 (箇所)	砂防 (箇所)	清掃施設 (箇所)	崖くずれ (箇所)	鉄道不通 (箇所)	被害船舶 (隻)	水道 (戸)	電話 (回線)	電気 (戸)	ガス (戸)	ブロック塀等 (箇所)	その他 (箇所)	建物 (件)	危険物 (件)	その他 (件)	り災世帯数 (世帯)	り災者数 (人)	
北海道																							
青森県																							
岩手県																							
宮城県																							
秋田県																							
山形県																							
福島県																							
茨城県																							
栃木県																							
群馬県																							
埼玉県																							
千葉県																							
東京都																							
神奈川県																							
新潟県																							
富山県																							
石川県																							
福井県																							
山梨県																							
長野県																							
岐阜県																							
静岡県																							
愛知県																							
三重県																							
滋賀県																							
京都府																							
大阪府																							
兵庫県																							
奈良県																							
和歌山県																							
鳥取県																							
島根県																							
岡山県																							
広島県																							
山口県																							
徳島県																							
香川県																							
愛媛県																							
高知県																							
福岡県																							
佐賀県																							
長崎県																							
熊本県																							
大分県																							
宮崎県																							
鹿児島県																							
沖縄県																							
合計													7										7

令和3年中の主な風水害及び地震による都道府県別被害状況  
 <地震>

⑤ 岩手県沖を震源とする地震

その3

都道府県	公立文教施設 (千円)		農林水産業施設 (千円)		公共土木施設 (千円)		その他の公共施設 (千円)		小計 (千円)		公共施設 被害 市町村数		農産被害 (千円)	林産被害 (千円)	畜産被害 (千円)	その他の被害額 (千円)			被害総額 (千円)	都道府県災害 対策本部解散 (回)	災害対策本部 設置市町村数 (団体)	消防補助法 適用市町村数 (団体)	消防職員 出勤延人数 (人)	消防団員 出勤延人数 (人)		
	(千円)	(千円)	(千円)	(千円)	(千円)	(千円)	(千円)	(千円)	(千円)	(千円)	(千円)	(千円)	(千円)	(千円)	(千円)	(千円)	(千円)	(千円)		(千円)	(回)	(団体)	(団体)	(人)	(人)	
北海道																										
青森県																										
岩手県							7,556		7,556		1													7		
宮城県																										
秋田県																										
山形県																										
福島県																										
茨城県																										
栃木県																										
群馬県																										
埼玉県																										
千葉県																										
東京都																										
神奈川県																										
新潟県																										
富山県																										
石川県																										
福井県																										
山梨県																										
長野県																										
岐阜県																										
静岡県																										
愛知県																										
三重県																										
滋賀県																										
京都府																										
大阪府																										
兵庫県																										
奈良県																										
和歌山県																										
鳥取県																										
島根県																										
岡山県																										
広島県																										
山口県																										
徳島県																										
香川県																										
愛媛県																										
高知県																										
福岡県																										
佐賀県																										
長崎県																										
熊本県																										
大分県																										
宮崎県																										
鹿児島県																										
沖縄県																										
合計							7,556		7,556		1														16	

令和3年中の主な風水害及び地震による都道府県別被害状況  
 <地震>

⑥ 千葉県北西部を震源とする地震

都道府県	死者		人的被害(人)		負傷者		全壊		半壊		住家被害		非住家被害		その他		
	うち 災害関連死者	行方不明者	重傷	軽傷	(棟)	(世帯)	(人)	(棟)	(世帯)	(人)	床上浸水		床下浸水		田(ha)		
											(棟)	(世帯)	(人)	(棟)	(世帯)	(人)	流失 埋没
北海道																	
青森県																	
岩手県																	
宮城県																	
秋田県																	
山形県																	
福島県																	
茨城県																	
栃木県																	
群馬県																	
埼玉県																	
千葉県				3	10						43	52	112			1	
東京都				2	13						18	18	30				
神奈川県				1	4						8	8	18				
新潟県					16						2	2	2				
富山県																	
石川県																	
福井県																	
山梨県																	
長野県																	
岐阜県																	
静岡県											1	1	2				
愛知県																	
三重県																	
滋賀県																	
京都府																	
大阪府																	
兵庫県																	
奈良県																	
和歌山県																	
鳥取県																	
島根県																	
岡山県																	
広島県																	
山口県																	
徳島県																	
香川県																	
愛媛県																	
高知県																	
福岡県																	
佐賀県																	
長崎県																	
熊本県																	
大分県																	
宮崎県																	
鹿児島県																	
沖縄県																	
合計			6	43							72	81	164			1	

その1



令和3年中の主な風水害及び地震による都道府県別被害状況  
 <地震>

⑥ 千葉県北西部を震源とする地震

都道府県	その他													火災発生					その他				
	学校 (箇所)	病院 (箇所)	道路 (箇所)	橋りょう (箇所)	河川 (箇所)	港湾 (箇所)	砂防 (箇所)	清掃施設 (箇所)	崖くずれ (箇所)	鉄道不通 (箇所)	被害船舶 (隻)	水道 (戸)	電話 (回線)	電気 (戸)	ガス (戸)	ブロック塀等 (箇所)	その他 (箇所)	建物 (件)	危険物 (件)	その他 (件)	り災世帯数 (世帯)	り災者数 (人)	
北海道																							
青森県																							
岩手県																							
宮城県																							
秋田県																							
山形県																							
福島県														106									
茨城県																							
栃木県																							
群馬県																							
埼玉県	11										100												
千葉県																							
東京都			4						2														
神奈川県	2																						
新潟県																							
富山県																							
石川県																							
福井県																							
山梨県																							
長野県																							
岐阜県																							
静岡県																							
愛知県													290										
三重県																							
滋賀県																							
京都府																							
大阪府																							
兵庫県																							
奈良県																							
和歌山県																							
鳥取県																							
島根県																							
岡山県																							
広島県																							
山口県																							
徳島県																							
香川県																							
愛媛県																							
高知県																							
福岡県																							
佐賀県																							
長崎県																							
熊本県																							
大分県																							
宮崎県																							
鹿児島県																							
沖縄県																							
合計	13		4						2		100		396			2	4	1					

その2

令和3年中の主な風水害及び地震による都道府県別被害状況  
 <地震>

⑥ 千葉県北西部を震源とする地震

都道府県	公共土木施設					その他の被害額										消防団員				
	公立文教施設 (千円)	農林水産業施設 (千円)	公共土木施設 (千円)	その他の公共施設 (千円)	小計 (千円)	公共施設被害 市町村数	農産被害 (千円)	林産被害 (千円)	畜産被害 (千円)	水産被害 (千円)	商工被害 (千円)	その他 (千円)	被害総額 (千円)	都道府県災害 対策本部設置 (回)	都道府県災害 対策本部解散 (回)	災害対策本部 設置市町村数 (団体)	災害救助法 適用市町村数 (団体)	消防職員 出動延人数 (人)	消防団員 出動延人数 (人)	
																				被書総額 (千円)
北海道																				
青森県																				
岩手県																				
宮城県																				
秋田県																				
山形県																				
福島県																				
茨城県																				
栃木県																				
群馬県																				
埼玉県	2,310				2,310	1							2,310			2			126	
千葉県			12,650		12,650	1							12,650					236	138	
東京都																1			138	96
神奈川県	96,967				96,967	2							96,967						4	
新潟県																				
富山県																				
石川県																				
福井県																				
山梨県																				
長野県																				
岐阜県																				
静岡県																				
愛知県																				
三重県																				
滋賀県																				
京都府																				
大阪府																				
兵庫県																				
奈良県																				
和歌山県																				
鳥取県																				
島根県																				
岡山県																				
広島県																				
山口県																				
徳島県																				
香川県																				
愛媛県																				
高知県																				
福岡県																				
佐賀県																				
長崎県																				
熊本県																				
大分県																				
宮崎県																				
鹿児島県																				
沖縄県																				
合計	99,277		12,650		111,927	4							111,927			3			504	234

令和3年中の主な風水害及び地震による都道府県別被害状況  
＜地震＞

⑦ 紀伊水道を震源とする地震

その1

都道府県	人的被害(人)			住家被害				非住家被害				その他								
	死者		負傷者	全壊 (棟)	全壊 (世帯)	半壊 (棟)	半壊 (世帯)	一部破損 (棟)	一部破損 (世帯)	床上浸水 (棟)	床上浸水 (世帯)	床上浸水 (人)	床上浸水 (世帯)	公共建物 (棟)	その他 (棟)	田(ha)		畑(ha)		
	災害関連死者	行方不明者	重傷													軽傷	(棟)	(世帯)	(人)	(棟)
北海道																				
青森県																				
岩手県																				
宮城県																				
秋田県																				
山形県																				
福島県																				
茨城県																				
栃木県																				
群馬県																				
埼玉県																				
千葉県																				
東京都																				
神奈川県																				
新潟県																				
富山県																				
石川県																				
福井県																				
山梨県																				
長野県																				
岐阜県																				
静岡県																				
愛知県																				
三重県																				
滋賀県																				
京都府																				
大阪府																				
兵庫県																				
奈良県																				
和歌山県									2				2							2
鳥取県																				
島根県																				
岡山県																				
広島県																				
山口県																				
徳島県																				
香川県																				
愛媛県																				
高知県																				
福岡県																				
佐賀県																				
長崎県																				
熊本県																				
大分県																				
宮崎県																				
鹿児島県																				
沖縄県																				
合計																				

令和3年中の主な風水害及び地震による都道府県別被害状況  
 <地震>

⑦ 紀伊水道を震源とする地震

その2

都道府県	その他											火災発生				その他								
	学校 (箇所)	病院 (箇所)	道路 (箇所)	橋りょう (箇所)	河川 (箇所)	港湾 (箇所)	砂防 (箇所)	清掃施設 (箇所)	崖くずれ (箇所)	鉄道不通 (箇所)	被害船舶 (隻)	水道 (戸)	電話 (回線)	電気 (戸)	ガス (戸)	アロック障害 (箇所)	その他 (箇所)	建物 (件)	危険物 (件)	その他 (件)	り災世帯数 (世帯)	り災者数 (人)		
北海道																								
青森県																								
岩手県																								
宮城県																								
秋田県																								
山形県																								
福島県																								
茨城県																								
栃木県																								
群馬県																								
埼玉県																								
千葉県																								
東京都																								
神奈川県																								
新潟県																								
富山県																								
石川県																								
福井県																								
山梨県																								
長野県																								
岐阜県																								
静岡県																								
愛知県																								
三重県																								
滋賀県																								
京都府																								
大阪府																								
兵庫県																								
奈良県																								
和歌山県																								
鳥取県																								
島根県																								
岡山県																								
広島県																								
山口県																								
徳島県																								
香川県																								
愛媛県																								
高知県																								
福岡県																								
佐賀県																								
長崎県																								
熊本県																								
大分県																								
宮崎県																								
鹿児島県																								
沖縄県																								
合計																								

令和3年中の主な風水害及び地震による都道府県別被害状況  
 <地震>

⑦ 紀伊水道を震源とする地震

その3

都道府県	公立文教施設 (千円)	農林水産業施設 (千円)	公共土木施設 (千円)	その他の公共施設 (千円)	その他の被害種								被害総額 (千円)	郵政関係 対策本部設置 (回)	郵政関係 対策本部解散 (回)	災害対策本部 設置市町村数 (団体)	災害救助法 適用市町村数 (団体)	消防職員 出勤延人数 (人)	消防団員 出勤延人数 (人)
					公共施設 被害 市町村数	農産被害 (千円)	林産被害 (千円)	畜産被害 (千円)	水産被害 (千円)	商工被害 (千円)	その他 (千円)								
北海道																			
青森県																			
岩手県																			
宮城県																			
秋田県																			
山形県																			
福島県																			
茨城県																			
栃木県																			
群馬県																			
埼玉県																			
千葉県																			
東京都																			
神奈川県																			
新潟県																			
富山県																			
石川県																			
福井県																			
山梨県																			
長野県																			
岐阜県																			
静岡県																			
愛知県																			
三重県																			
滋賀県																			
京都府																			
大阪府																			
兵庫県																			
奈良県																			
和歌山県																			
鳥取県																			
島根県																			
岡山県																			
広島県																			
山口県																			
徳島県																			
香川県																			
愛媛県																			
高知県																			
福岡県																			
佐賀県																			
長崎県																			
熊本県																			
大分県																			
宮崎県																			
鹿児島県																			
沖縄県																			
合計																			

令和3年中の主な風水害及び地震による都道府県別被害状況  
 <地震>

⑧ トカラ列島近海を震源とする地震

都道府県	死者			人的被害(人)			住家被害						非住家被害				その他										
	うち 災害関連死者	行方不明者		軽傷	重傷	(棟)	全壊		半壊		一部破損		床上浸水		床上浸水		公共建物		その他		田(ha)		畑(ha)				
		死	不明				(人)	(人)	(人)	(棟)	(世帯)	(人)	(棟)	(世帯)	(人)	(棟)	(世帯)	(人)	(棟)	(棟)	(棟)	(棟)	(棟)	流失	冠水	流失	冠水
北海道																											
北海																											
道																											
青森																											
岩手																											
宮城																											
秋田																											
山形																											
福島																											
茨城																											
栃木																											
群馬																											
埼玉																											
千葉																											
東京																											
神奈川																											
新潟																											
富山																											
石川																											
福井																											
山梨																											
長野																											
岐阜																											
静岡																											
愛知																											
三重																											
滋賀																											
京都																											
大阪																											
兵庫																											
奈良																											
和歌山																											
鳥取																											
島根																											
岡山																											
広島																											
山口																											
徳島																											
香川																											
愛媛																											
高知																											
福岡																											
佐賀																											
長崎																											
熊本																											
大分																											
宮崎																											
鹿児島																											
沖縄																											
合計																											

その1

令和3年中の主な風水害及び地震による都道府県別被害状況  
 <地震>

⑧ トカラ列島近海を震源とする地震

その2

都道府県	その他													火災発生				り災者数 (人)						
	学校 (箇所)	病院 (箇所)	道路 (箇所)	橋りょう (箇所)	河川 (箇所)	港湾 (箇所)	砂防 (箇所)	清掃施設 (箇所)	崖くずれ (箇所)	鉄道不通 (箇所)	被害船舶 (隻)	水道 (戸)	電話 (回線)	電気 (戸)	ガス (戸)	ブロック塀等 (箇所)	その他 (箇所)		建物 (件)	危険物 (件)	その他 (件)	り災世帯数 (世帯)		
北海道																								
青森県																								
岩手県																								
宮城県																								
秋田県																								
山形県																								
福島県																								
茨城県																								
栃木県																								
群馬県																								
埼玉県																								
千葉県																								
東京都																								
神奈川県																								
新潟県																								
富山県																								
石川県																								
福井県																								
山梨県																								
長野県																								
岐阜県																								
静岡県																								
愛知県																								
三重県																								
滋賀県																								
京都府																								
大阪府																								
兵庫県																								
奈良県																								
和歌山県																								
鳥取県																								
島根県																								
岡山県																								
広島県																								
山口県																								
徳島県																								
香川県																								
愛媛県																								
高知県																								
福岡県																								
佐賀県																								
長崎県																								
熊本県																								
大分県																								
宮崎県																								
鹿児島県																								
沖縄県																								
合計																								

令和3年中の主な風水害及び地震による都道府県別被害状況  
 <地震>

⑧ トカラ列島近海を震源とする地震

その3

都道府県	公立文教施設		農林水産業施設		土木土木施設		その他の公共施設		小計		公共施設被害		農産被害		林産被害		畜産被害		水産被害		その他の被害額		被害総額	船運関係被害 対策本部設置 (回)	船運関係被害 対策本部解散 (回)	災害対策本部 設置市町村数 (団体)	災害救助法 適用市町村数 (団体)	消防職員 出勤延人数 (人)	消防団員 出勤延人数 (人)
	(千円)	(千円)	(千円)	(千円)	(千円)	(千円)	(千円)	(千円)	(千円)	(千円)	(千円)	(千円)	(千円)	(千円)	(千円)	(千円)	(千円)	(千円)	(千円)	(千円)	(千円)	(千円)							
北海道																													
青森県																													
岩手県																													
宮城県																													
秋田県																													
山形県																													
福島県																													
茨城県																													
栃木県																													
群馬県																													
埼玉県																													
千葉県																													
東京都																													
神奈川県																													
新潟県																													
富山県																													
石川県																													
福井県																													
山梨県																													
長野県																													
岐阜県																													
静岡県																													
愛知県																													
三重県																													
滋賀県																													
京都府																													
大阪府																													
兵庫県																													
奈良県																													
和歌山県																													
鳥取県																													
岡山県																													
広島県																													
山口県																													
徳島県																													
香川県																													
愛媛県																													
高知県																													
福岡県																													
佐賀県																													
長崎県																													
熊本県																													
大分県																													
宮崎県																													
鹿児島県																													
沖縄県																													
合計																													





令和3年中の主な風水害及び地震による都道府県別被害状況  
 <地震>

⑨ ①～⑧以外の地震

その2

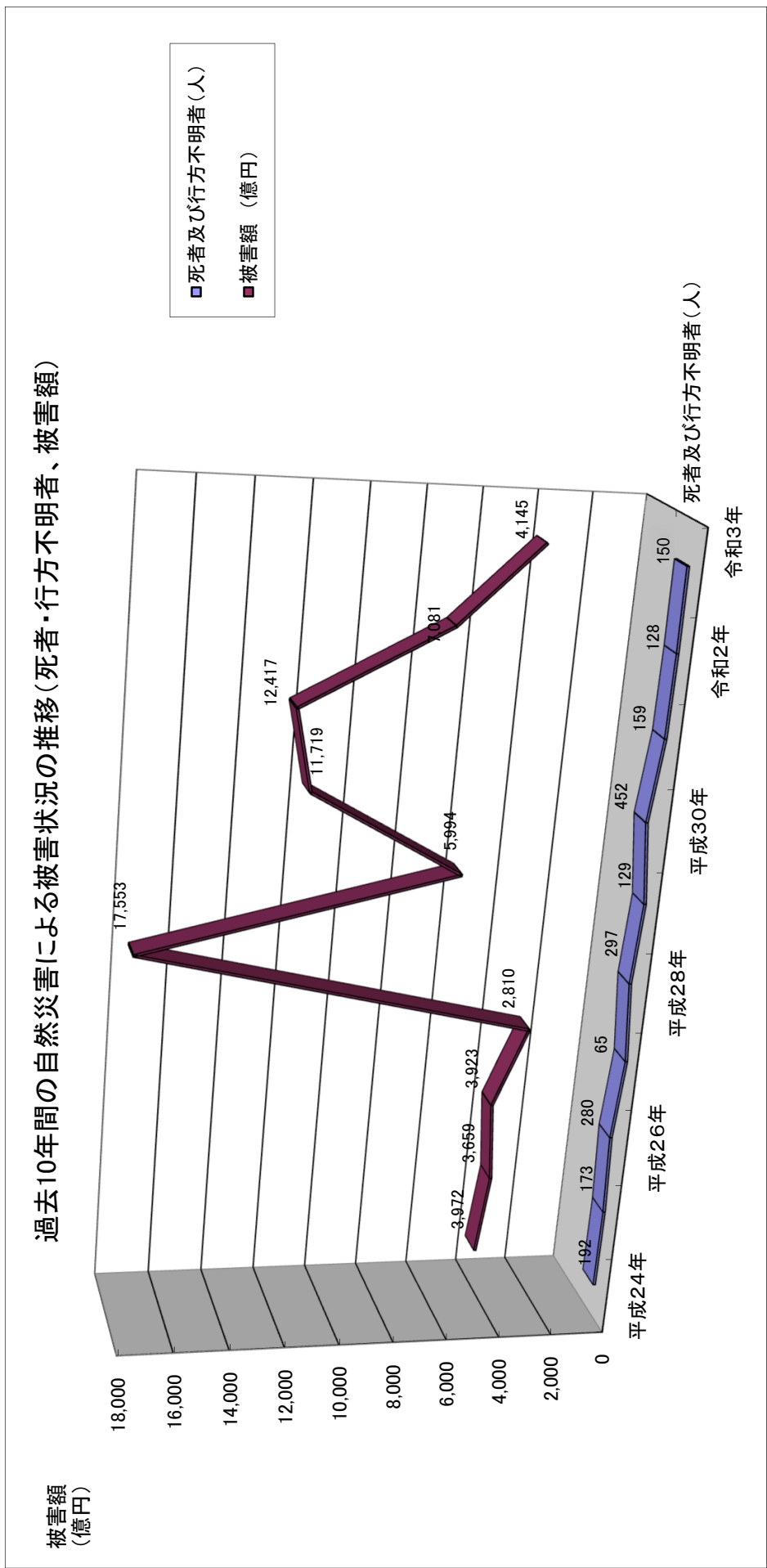
都道府県	その他											火災発生					その他						
	学校 (箇所)	病院 (箇所)	道路 (箇所)	橋りょう (箇所)	河川 (箇所)	港湾 (箇所)	砂防 (箇所)	清掃施設 (箇所)	崖くずれ (箇所)	鉄道不通 (箇所)	被害船舶 (隻)	水道 (戸)	電話 (回線)	電気 (戸)	ガス (戸)	ブロック塀等 (箇所)	その他 (箇所)	建物 (件)	危険物 (件)	その他 (件)	り災世帯数 (世帯)	り災者数 (人)	
北海道																							
青森県																							
岩手県																							
宮城県																							
秋田県																							
山形県																							
福島県																							
茨城県									1					130									
栃木県																							
群馬県																							
埼玉県																							
千葉県																							
東京都																							
神奈川県																							
新潟県																							
富山県																							
石川県																							
福井県																							
長野県																							
山梨県																							
長野県																							
岐阜県																							
静岡県																							
愛知県																							
三重県																							
滋賀県																							
京都府																							
大阪府																							
兵庫県																							
奈良県																							
和歌山県																							
鳥取県																							
岡山県																							
広島県																							
山口県												2		150									
徳島県																							
香川県																							
愛媛県																							
高知県																							
福岡県																							
佐賀県																							
長崎県																							
熊本県																							
大分県																							
宮崎県																							
鹿児島県											37												
沖縄県																							
合計									1		37	2		280									

令和3年中の主な風水害及び地震による都道府県別被害状況  
 <地震>

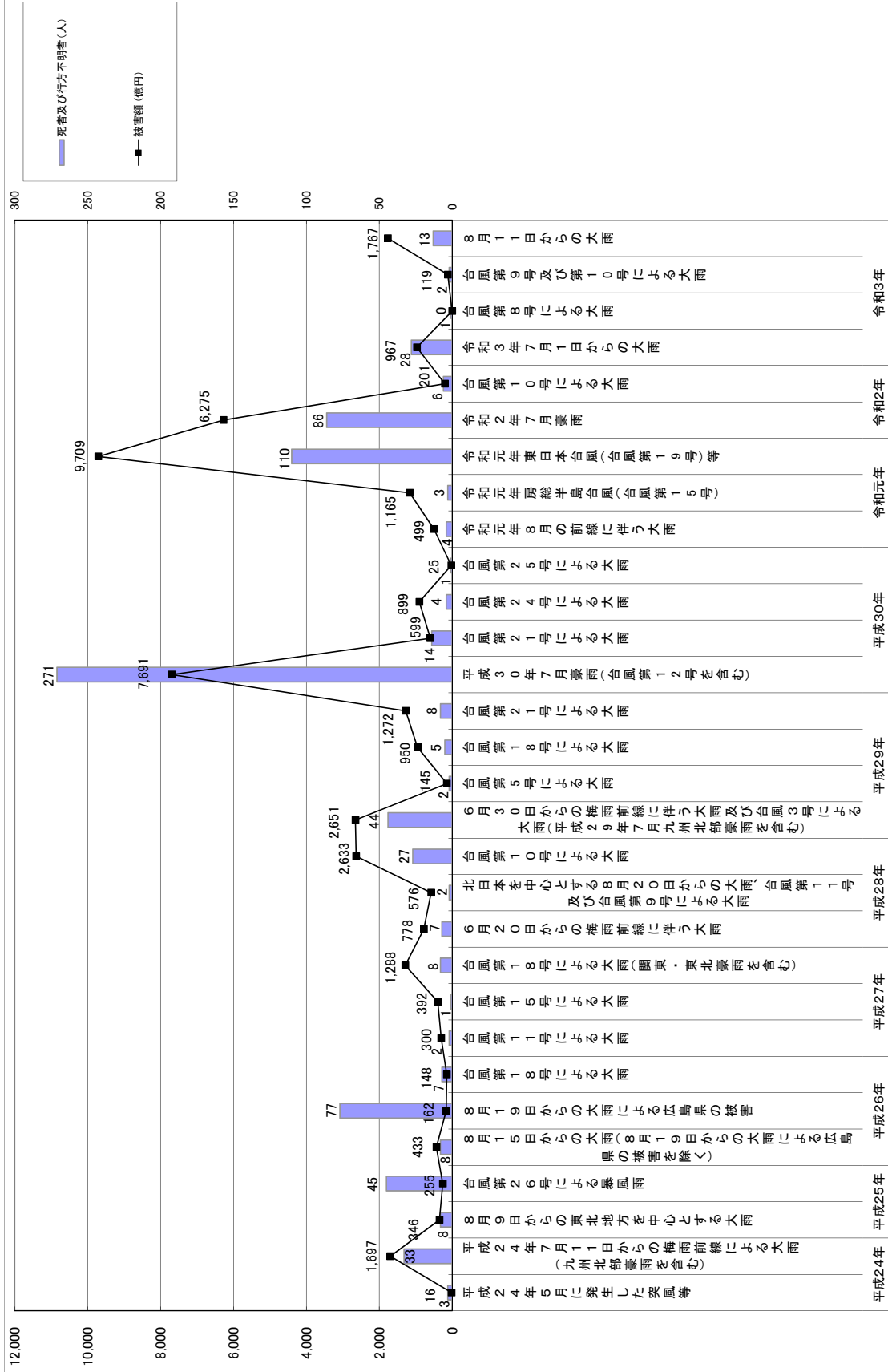
⑨ ①～⑧以外の地震

その3

都道府県	農林水産業施設		公共施設		その他の被害額						被害総額	船運府県災害対策本部設置回数	船運府県災害対策本部設置市町村数	消防救助法適用市町村数	消防職員出動延人数	消防団員出動延人数	
	(千円)	(千円)	市町村数	小計	農産被害	林産被害	畜産被害	水産被害	商工被害	その他							(千円)
北海道																	
青森県																	
岩手県																	
宮城県																	
秋田県																	
山形県																	
福島県																	
茨城県																	
栃木県																	
群馬県																	
埼玉県																	
千葉県																	
東京都																	
神奈川県																	
新潟県																	
富山県																	
石川県																	
福井県																	
山梨県																	
長野県																	
岐阜県																	
静岡県																	
愛知県																	
三重県																	
滋賀県																	
京都府																	
大阪府																	
兵庫県																	
奈良県																	
和歌山県																	
鳥取県																	
島根県																	
岡山県																	
広島県																	
山口県																	
徳島県																	
香川県																	
愛媛県																	
高知県																	
福岡県																	
佐賀県																	
長崎県																	
熊本県																	
大分県																	
宮崎県																	
鹿児島県																	
沖縄県																	
合計																	3



過去10年間の主な風水害による被害状況



昭和23年以降の主な風水害等(死者及び行方不明者の合計が50人以上のもの)

番号	被害発生年月日	災害種目	被害地域	人的被害(人)			住家被害(棟)			
				死者	行方不明者	負傷者	全壊(流失)	半壊	床上浸水	床下浸水
1	S23 (1948). 9.11~9.12	水害	西日本	121	126	317	391	872	246	2,026
2	9.15~9.17	アイオン台風	関東、甲信、東北、特に岩手	512	326	1,956	5,889	12,127	44,867	75,168
3	24 (1949). 6.18~6.22	デラ台風	九州から東北南部、特に鹿児島、愛媛	252	216	367	1,410	4,005	4,627	52,926
4	8.13~8.18	ジュディス台風	九州、四国	154	25	213	569	1,966	33,680	68,314
5	8.31~9.1	キテイ台風	東日本、特に関東	135	25	479	3,733	13,470	51,899	92,161
6	25 (1950). 1.10~1.14	風水害	九州、北陸、関東	11	109	—	43	56	—	—
7	5.19~5.21	風水害	鹿児島、和歌山他	1	58	2	6	1	—	25
8	6.9	山崩れ	東日本	50	—	23	5	—	—	—
9	6.9~6.14	水害・山崩れ	東日本、特に静岡、長野、茨城	1	58	2	6	1	25	—
10	8.3~8.6	風水害・山崩れ	東日本	40	59	764	286	90	10,958	21,335
11	9.3~9.4	ジェーン台風	四国、近畿中部、北日本、特に近畿	398	141	26,062	19,131	101,792	93,116	308,960
12	9.13~9.15	キジア台風	九州、四国、中国	51	12	303	1,417	5,786	31,927	125,800
13	26 (1951). 7.7~7.17	水害	中部以西、特に京都	162	144	358	630	727	13,532	89,766
14	10.13~10.15	ルース台風	東北以西、特に山口	572	371	2,644	24,716	47,948	30,110	108,163
15	27 (1952). 6.22~6.24	ダイナ台風	関東以西、特に静岡	65	70	28	73	89	4,020	35,692
16	7.10~7.12	水害	中国、四国、近畿、東海	67	73	101	356	238	20,733	21,456
17	28 (1953). 6.4~6.8	台風第2号	中部以西	37	17	56	147	135	1,810	31,830
18	6.23~6.30	水害	九州、中国、四国、特に北九州	748	265	2,720	5,699	11,671	199,979	254,664
19	7.16~7.25	水害	東北以西、特に和歌山	713	411	5,819	7,704	2,125	20,277	66,202
20	8.11~8.15	水害	東近畿、特に京都	290	140	994	893	765	6,222	18,894
21	9.22~9.26	台風第13号	全国、特に近畿	393	85	2,559	8,604	17,467	144,300	351,575
22	29 (1954). 5.8~5.12	風水害	北日本、近畿	172	498	59	606	1,471	—	23
23	8.17~8.20	台風第5号	関東以西、特に宮崎	30	33	77	361	1,321	3,797	28,597
24	9.10~9.14	台風第12号	関東以西、特に南九州	107	37	311	2,162	5,749	45,040	136,756
25	9.16~9.19	台風第14号	近畿から東北、特に静岡	36	24	59	119	141	6,057	38,445
26	9.24~9.27	台風第15号(洞爺丸台風)	全国、特に北海道、四国	1,361	400	1,601	8,396	21,771	17,569	85,964
27	30 (1955). 2.19~2.20	風水害	全国	16	104	18	42	100	77	219
28	4.14~4.18	水害・山崩れ	北九州、特に福岡、佐賀	91	4	34	42	42	3,024	15,445
29	5.11	霧害(紫雲丸事件)	四国(高松)	166	—	—	—	—	—	—
30	9.29~10.1	台風第22号	西日本、北日本、特に九州	54	14	314	6,412	13,046	10,184	41,110
31	31 (1956). 4.17~4.18	風水害	東北、関東、北海道	47	53	—	2	10	1,087	1,320
32	7.14~7.17	水害	東北、北陸	50	10	37	160	134	8,775	22,291
33	10.30~10.31	水害・山崩れ	奥羽地方、北海道	23	47	22	82	51	671	4,702
34	32 (1957). 6.27~6.28	台風第5号	関東以西	30	23	33	108	127	24,163	105,510
35	7.25~7.28	水害(諫早水害)	九州、特に諫早周辺	586	136	3,860	1,564	2,802	24,046	48,519
36	33 (1958). 1.26~1.27	風浪害(南海丸事件)	西日本	174	38	8	—	—	6	—
37	9.15~9.18	台風第21号	東日本、近畿	25	47	111	390	526	8,934	39,766
38	9.26~9.28	台風第22号(狩野川台風)	近畿以東、特に静岡	888	381	1,138	2,118	2,175	132,227	389,488
39	34 (1959). 7.13~7.15	台風第5号	西日本、東海、特に九州	44	16	77	193	182	8,539	68,749
40	8.12~8.14	台風第7号	近畿、中部、関東、特に山梨、長野	188	47	1,528	4,089	10,139	32,298	116,309
41	8.22~8.28	水害・山崩れ	関東、北陸、東海	61	6	715	344	806	13,269	35,883
42	9.15~9.18	台風第14号	沖縄、西日本、北陸、北日本、特に宮古島	40	53	426	1,443	1,858	5,174	13,413
43	9.26~9.27	台風第15号(伊勢湾台風)	全国(九州を除く。)、特に愛知	4,697	401	38,921	40,838	113,052	157,858	205,753
44	10.16~10.19	台風第18号	中部	46	8	18	291	786	63	749
45	35 (1960). 5.24	浪害(子り地震津波)	北海道南岸、三陸沿岸、志摩半島	122	17	872	6,943	2,136	23,322	18,494
46	8.24	台風第16号	西日本	49	6	126	216	290	7,714	33,145
47	9.19	炭鉱落盤	福岡	67	—	—	—	—	—	—

昭和23年以降の主な風水害等(死者及び行方不明者の合計が50人以上のもの)

番号	被害発生年月日	災害種目	被害地域	人的被害(人)			住家被害(棟)			
				死者	行方不明者	負傷者	全壊(流失)	半壊	床上浸水	床下浸水
48	36 (1961). 6.24~7.5	水害・山崩れ	山陰、四国、近畿、中部、関東	302	55	1,320	1,758	1,908	73,126	341,236
49	9.15~9.16	台風第18号(第二室戸台風)	全国、特に近畿	194	8	4,972	15,238	46,663	123,103	261,017
50	10.25~10.28	水害・台風第26号	関東以西、特に大分	78	31	86	234	444	10,435	50,313
51	37 (1962). 7.1~7.8	水害・山崩れ	関東以西、特に九州	110	17	114	263	285	16,108	92,448
52	38 (1963). 1	雪害	北陸、山陰、山形、滋賀、岐阜	228	3	356	753	982	640	6,338
53	39 (1964). 7.17~7.20	水害・山崩れ	山陰、北陸	114	18	221	669	—	9,360	48,616
54	9.24~9.26	台風第20号	全国(北海道を除く。)	47	4	664	4,235	11,099	11,487	45,267
55	40 (1965). 9.10~9.18	台風第23・24・25号	全国、特に徳島、兵庫、福井	153	28	1,206	1,879	3,529	46,183	258,239
56	41 (1966). 6.27~6.29	台風第4号	関東、東海、北日本	63	7	96	116	138	26,670	107,449
57	9.23~9.25	台風第24・26号	中部、関東、東北、特に静岡、山梨	238	79	824	2,422	8,431	8,834	42,792
58	42 (1967). 7.8~7.9	水害・がけ崩れ	中部以西、特に長崎、広島、兵庫	102	16	152	163	169	17,213	103,731
59	8.26~8.29	水害・がけ崩れ	新潟、東北南部	83	55	155	449	408	26,641	39,542
60	43 (1968). 8.17	水害・がけ崩れ(飛騨川バス転落)	岐阜、京都	106	13	29	64	79	2,061	13,460
61	44 (1969). 6.24~7.11	水害	関東以西、特に鹿児島	84	5	743	367	612	12,860	105,888
62	46 (1971). 7.16~7.26	水害・がけ崩れ	関東、九州	64	1	171	272	514	12,136	58,805
63	8.3~8.6	台風第19号	九州を中心に西日本、特に鹿児島	70	—	364	554	1,093	5,783	23,999
64	9.5~9.8	水害・台風第25号	関東南部、特に千葉	57	1	108	353	525	6,067	36,102
65	47 (1972). 7.3~7.15	水台風第6・7・9号	全国、特に北九州、島根、広島	421	26	1,056	2,977	10,204	55,537	276,291
66	9.13~9.19	水害・台風第20号	中国、四国以東	55	3	325	351	1,913	19,524	138,679
67	49 (1974). 5.29~8.1	水害・台風第8号	静岡、神奈川、三重、兵庫、香川	145	1	496	657	1,131	77,933	317,623
68	51 (1976). 9.8~9.14	水害・台風第17号	全国、特に香川、岡山	161	10	537	1,669	3,674	101,103	433,392
69	52 (1977). 1	雪害	東北、近畿北部、北陸	101	—	834	56	83	177	1,367
70	54 (1979). 10.17~10.20	水害・台風第20号	全国、特に関東、東北、東海	110	5	543	139	1,287	8,156	47,943
71	55 (1980). 12~56.3	雪害	東北、北陸	133	19	2,158	165	301	732	7,365
72	57 (1982). 7.5~8.3	水害・台風第10号	全国、特に長崎	427	12	1,175	1,120	1,919	45,367	166,473
73	58 (1983). 7.20~7.29	水害	山陰以東、特に島根	112	5	193	1,098	2,040	7,484	11,264
74	12~59.3	雪害	東北、北陸、特に新潟、富山	131	—	1,366	61	128	70	852
75	59 (1984). 12~60.4	雪害	北海道、東北、北陸、特に新潟	90	—	736	9	21	58	681
76	60 (1985). 12~61.3	雪害	北海道、東北、北陸、特に新潟	90	—	678	15	12	35	422
77	H3 (1991). 9.12~9.28	台風第17・18・19号	全国、特に東北、九州	84	2	3,133	1,177	14,287	18,815	7,712
78	5 (1993). 7.31~8.29	水害(8月豪雨等)台風第7・11号	全国、特に鹿児島	92	1	219	525	425	16,496	38,574
79	16 (2004). 10.18~10.21	台風第23号	東北以西、特に近畿、中国、四国	95	3	555	909	7,776	14,323	41,132
80	12~17.3	雪害	北海道、東北、北陸	88	—	771	56	7	11	21
81	17 (2005). 12~18.3	雪害	北海道、東北、北陸	152	—	2,145	18	28	12	101
82	22 (2010). 11~23.3	雪害	北海道、秋田、新潟、山形	131	—	1,537	9	14	6	62
83	23 (2011). 9	台風第12号	和歌山、奈良、三重	83	15	113	380	3,159	5,499	16,592
84	23 (2011). 11~24.3	雪害	北海道、東北、北陸	133	—	1,990	13	12	3	55
85	24 (2012). 11~25.3	雪害	北海道、東北、北陸	104	—	1,517	5	7	2	23
86	25 (2013). 11~26.3	雪害	北海道、東北、北陸	95	—	1,770	28	40	3	49
87	26 (2014). 8.20	土砂災害	広島県	77	—	68	179	217	1,086	3,097
88	26 (2014). 11~27.3	雪害	北海道、東北、北陸	83	—	1,029	9	12	5	22
89	28 (2016). 11~29.3	雪害	北海道、東北、北陸、栃木、長野	65	—	836	1	1	2	25
90	29 (2017). 11~30.3	雪害	北海道、東北、北陸	116	—	1,539	9	18	13	40
91	30 (2018). 6.28~7.29	水害(7月豪雨)・台風第12号	全国	263	8	484	6,783	11,346	6,982	21,637
92	R1 (2019). 10.12~26	令和元年東日本台風等(台風第19号)	全国	107	3	384	3,144	28,836	7,076	22,796
93	2 (2020). 7.3~31	令和2年7月豪雨	全国	84	2	82	1,624	4,529	1,746	6,230
94	2 (2020). 11~3.4	雪害	北海道、東北、北陸	110	—	1,705	17	21	5	34
95	3 (2021). 11~4.4	雪害	北海道、東北、北陸	99	—	1,597	9	12	1	6

(注)雪害については冬期として集計し年をまたぐものも含む。

昭和 23 年以降の主な地震災害

発生年月日 (日本暦)	チマ ユグ ーニ ド (M)	最 大 震 度	震 央 地 名	被 害 の 概 要
1948. 6. 15 (昭和 23 年)	6.7	4	紀伊水道	和歌山県西牟婁地方で被害が大きかった。死者 2 人、家屋倒壊 60 棟、道路・水道に被害があった。
1948. 6. 28 (昭和 23 年)	7.1	6	福井県嶺北	『福井地震』 被害は福井平野及びその付近に限られ、死者 3,769 人、家屋全壊 36,184 棟、同半壊 11,816 棟、同焼失 3,851 棟。土木構築物の被害も大きかった。南北に地割れの連続としての断層（延長約 25km）が生じた。
1949. 7. 12 (昭和 24 年)	6.2	3	安芸灘	呉で死者 2 人。壁の亀裂、屋根瓦の落下など小被害があった。
1949. 12. 26 (昭和 24 年) 1 回目 8 時 17 分 2 回目 8 時 25 分	6.2 6.4	4	栃木県北部	『今市地震』 死者 10 人、住家全壊 290 棟、同半壊 2,994 棟、非住家全壊 618 棟。被害は石造建物に多く、山崩れも多かった。
1952. 3. 4 (昭和 27 年)	8.2	5	釧路沖	『十勝沖地震』 北海道南部、東北北部に被害があり、津波が関東地方に及ぶ。波高は北海道で 3m 前後、三陸沿岸で 1~2m。死者 28 人、行方不明者 5 人、家屋全壊 815 棟、同半壊 1,324 棟、同流失 91 棟。
1952. 3. 7 (昭和 27 年)	6.5	4	石川県西方沖	『大聖寺沖地震』 福井・石川両県で、死者 7 人、家屋半壊 4 棟など。山崩れや道路の亀裂などもあった。
1952. 7. 18 (昭和 27 年)	6.7	4	奈良県	『吉野地震』 震源の深さ 60km。和歌山・愛知・岐阜・石川各県にも小被害があった。死者 9 人、住家全壊 20 棟。春日大社の石灯籠 1,600 基のうち 650 基倒壊。
1953. 11. 26 (昭和 28 年)	7.4	5	房総半島南東沖	『房総沖地震』 伊豆諸島で道路亀裂、八丈島で鉄管亀裂など。関東沿岸に小津波、銚子付近で最大 2~3m。
1955. 7. 27 (昭和 30 年)	6.4	4	徳島県南部	死者 1 人、負傷者 8 人。山崩れ多く、道路の破損・亀裂、トンネル崩壊などの小被害があった。
1955. 10. 19 (昭和 30 年)	5.9	3	秋田県沿岸北部	『ニツ井地震』 被害はニツ井町・響村に限られ、負傷者 4 人、住家半壊 3 棟、非住家全壊 1 棟、同半壊 310 棟など。
1956. 9. 30 (昭和 31 年)	6.0	4	宮城県南部	白石付近で死者 1 人、非住家倒壊 3 棟、その他小被害があった。



1960. 5. 23 (昭和 35 年)	8.5 (Ms)  9.5 (Mw)	—	チリ沖	『チリ地震津波』 24 日 2 時頃から津波が日本各地に襲来、波高は三陸沿岸で 5~6m、その他で 3~4m。北海道南岸・三陸沿岸・志摩半島付近で被害が大きく、沖縄でも被害があった。日本全体で死者・行方不明者 142 人（うち沖縄で 3 人）、家屋全壊 1,500 棟余、同半壊 2,000 棟余。
1961. 2. 2 (昭和 36 年)	5.2	4	新潟県中越地方	典型的な局地地震で、被害は直径 2 km の範囲に集中した。死者 5 人、住家全壊 220 棟、同半壊 465 棟。
1961. 2. 27 (昭和 36 年)	7.0	5	日向灘	宮崎・鹿児島両県で死者 2 人、建物全壊 3 棟。九州から中部の沿岸に津波、波高は最高 50 cm。
1961. 8. 19 (昭和 36 年)	7.0	4	石川県加賀地方	『北美濃地震』 福井・岐阜・石川 3 県に被害があった。死者 8 人、家屋全壊 12 棟、道路損壊 120 ヶ所、山崩れ 99 ヶ所。
1962. 4. 30 (昭和 37 年)	6.5	4	宮城県北部	『宮城県北部地震』 瀬峰付近を中心とする径 40 km の範囲に被害が集中した。死者 3 人、住家全壊 340 棟、同半壊 1,114 棟。橋梁・道路・鉄道の被害が多かった。
1964. 6. 16 (昭和 39 年)	7.5	5	新潟県沖	『新潟地震』 新潟・秋田・山形の各県を中心に被害があり、死者 26 人、住家全壊 1,960 棟、同半壊 6,640 棟、同浸水 15,297 棟、その他船舶・道路の被害も多かった。新潟市内の各所で噴砂水がみられ、地盤の液状化による被害が著しかった。石油タンクの火災が発生。津波が日本海沿岸一帯を襲い、波高は新潟県沿岸で 4m 以上に達した。粟島が約 1m 隆起した。
1965. 4. 20 (昭和 40 年)	6.1	4	静岡県中部	『1965 年静岡地震』 死者 2 人、負傷者 4 人、住家一部破損 9 棟。清水平野北部で被害が大きかった。
1965. 8. 3 (昭和 40 年)	5.4	5	長野県北部	『松代群発地震』 この日に松代皆神山付近に始まり、少しずつ活動域を広げていった。ほとんど終息した 1970 年末までに松代で有感地震 62,821 回、うち震度 5 及び 4 はそれぞれ 9 回、50 回だった。被害を伴った地震は 51 回、全体で負傷者 15 人、住家全壊 10 棟、同半壊 4 棟、山崖崩れ 60 ヶ所。最も規模の大きかった地震は M5.4 で、総エネルギーは、M6.4 の地震 1 個に相当する。この間に皆神山が 1 m 隆起した。
1968. 2. 21 (昭和 43 年)	6.1	5	鹿児島県薩摩地方	『えびの地震』 2 時間ほど前に M5.7 の前震、翌日にも M5.6 の余震があった。死者 3 人、負傷者 42 人、住家全壊 368 棟、同半壊 636 棟。山崩れが多かった。3 月 25 日にも M5.7 と M5.4 の地震があり、住家全壊 18 棟、同半壊 147 棟。

1968. 4. 1 (昭和 43 年)	7.5	5	日向灘	『1968 年日向灘地震』 高知・愛媛で被害多く、死者 1 人、負傷者 15 人、住家全壊 1 棟、同半壊 2 棟、道路損壊 18 ヶ所など。小津波があった。
1968. 5. 16 (昭和 43 年)	7.9	5	三陸沖	『1968 年十勝沖地震』 青森を中心に北海道南部・東北地方に被害。死者 52 人、負傷者 330 人、建物全壊 673 棟、同半壊 3,004 棟。青森県下で道路損壊が多かった。津波があり、三陸沿岸 3~5m、襟裳岬 3m、浸水 529、船舶流失沈没 127 隻。コンクリート造建築の被害が目立った。
1969. 9. 9 (昭和 44 年)	6.6	5	岐阜県美濃中西部	死者 1 人、負傷者 10 人、住家一部破損 86 棟。崖崩れが多かった。
1973. 6. 17 (昭和 48 年)	7.4	5	根室半島南東沖	『1973 年 6 月 17 日根室半島沖地震』 根室・釧路地方に被害。全体で負傷者 26 人、家屋全壊 2 棟、同一部破損 1 棟。小津波があり、波高は花咲で 2.8m、浸水 275、船舶流失沈没 10 隻。また、6 月 24 日の余震 (M 7.1) で負傷者 1 人、家屋一部破損 2 棟。小津波があった。
1974. 5. 9 (昭和 49 年)	6.9	5	伊豆半島南方沖	『1974 年伊豆半島沖地震』 伊豆半島南端に被害。死者 30 人、負傷者 102 人、家屋全壊 134 棟、同半壊 240 棟、同全焼 5 棟。御前崎などに小津波。
1978. 1. 14 (昭和 53 年)	7.0	5	伊豆大島近海	『1978 年伊豆大島近海の地震』 死者 25 人、負傷者 211 人、住家全壊 96 棟、同半壊 616 棟、道路損壊 1,141 ヶ所、崖崩れ 191 ヶ所。前震が活発で、当日午前、気象庁から地震情報が出されていた。伊豆半島で被害が大きく、翌 15 日の最大震度 (M5.8) でも伊豆半島西部にかなりの被害が出た。
1978. 6. 12 (昭和 53 年)	7.4	5	宮城県沖	『1978 年宮城県沖地震』 被害は宮城県に多く、全体で死者 28 人、負傷者 11,028 人、建物全壊 1,383 棟、同半壊 6,238 棟、道路損壊 2,350 ヶ所、山崖崩れ 476 ヶ所、新興開発地に被害が集中した。
1980. 9. 25 (昭和 55 年)	6.0	4	千葉県中部	死者 2 人、負傷者 76 人、家屋の一部破損等の被害あり。
1982. 3. 21 (昭和 57 年)	7.1	6	浦河沖	『昭和 57 年 (1982 年) 浦河沖地震』 被害は浦河・静内に集中したが、札幌などでも微小被害が報告されている。負傷者 167 人、建物全壊 13 棟、同半壊 28 棟、同一部破損 675 棟、鉄軌道被害 162 ヶ所、小津波あり。

1983. 5. 26 (昭和 58 年)	7.7	5	秋田県沖	『昭和 58 年 (1983 年) 日本海中部地震』 被害は秋田県に最も多く、青森・北海道がこれに次ぐ。死者 104 (100) 人、負傷者 324 人、住家全壊 1,584 棟、同半壊 3,515 棟、同一部破損 5,962 棟、で括弧内は、津波による死者である。津波は早い所では津波警報発令以前に沿岸に到達した。石川・京都・島根の遠方の府県にも津波による被害が発生した。
1983. 8. 8 (昭和 58 年)	6.0	4	神奈川県、山梨県境	死者 1 人、負傷者 33 人、住家半壊 2 棟、同一部破損 1,001 棟などの被害あり。
1984. 9. 14 (昭和 59 年)	6.8	4	長野県西部	『昭和 59 年 (1984 年) 長野県西部地震』 王滝村に大きな被害をもたらした。死者・行方不明者 29 人、負傷者 10 人、建物全壊・流出 14 棟、同半壊 73 棟、同一部破損 565 棟、道路損壊 258 ヶ所など。死者および建物流出は、主として王滝川、濁川などの流域に発生した大規模な崖くずれと土石流によるものである。
1987. 3. 18 (昭和 62 年)	6.6	5	日向灘	死者 1 人、負傷者 6 人、家屋一部破損 314 棟、崖 (山) くずれ 9 ヶ所。
1987. 12. 17 (昭和 62 年)	6.7	5	千葉県東方沖	死者 2 人、負傷者 161 人、家屋全壊 10 棟、同半壊 102 棟、同一部破損 72,580 棟、崖 (山) くずれ 436 ヶ所。
1993. 1. 15 (平成 5 年)	7.5	6	釧路沖	『平成 5 年 (1993 年) 釧路沖地震』 死者 2 人、負傷者 967 人、住家全壊 53 棟、同半壊 255 棟、同一部破損 5,313 棟など。北海道の下に沈み込む太平洋プレートの内部で発生した深さ約 100km の地震で、この型の地震としては例外的に大きかった。
1993. 7. 12 (平成 5 年)	7.8	5	北海道南西沖	『平成 5 年 (1993 年) 北海道南西沖地震』 死者 202 人、行方不明者 28 人、負傷者 323 人。住家全壊 601 棟、同半壊 408 棟、同一部破損 5,490 棟など。特に地震後間もなく津波に襲われた奥尻島の被害は甚大で、島南端の青苗地区は火災もあって壊滅状態。夜 10 時すぎの闇のなかで多くの人命、家屋等が失われた。津波の高さは青苗の市街地で 10m を越えたところがある。
1993. 10. 12 (平成 5 年)	6.9	4	東海道はるか沖	死者 1 人、負傷者 4 人の被害が生じた。
1994. 10. 4 (平成 6 年)	8.2	6	北海道東方沖	『平成 6 年 (1994 年) 北海道東方沖地震』 負傷者 437 人、家屋全壊 61 棟、同半壊 348 棟、同一部破損 7,095 棟など。幸い死者はなく、先の釧路沖地震の経験から家具等の固定を行っていること等により、人的被害は比較的少なかった。しかし、ライフライン特に水道施設に大きな被害が生じた。

1994. 12. 28 (平成 6 年)	7.6	6	三陸はるか沖	『平成 6 年 (1994 年) 三陸はるか沖地震』 死者 3 人、負傷者 788 人、家屋全壊 72 棟、 同半壊 429 棟、同一部破損 9,021 棟など。 青森県八戸市を中心とした地域において水 道施設等のライフライン及び鉄道に大きな 被害が出て、住民の生活に支障をきたした。
1995. 1. 17 (平成 7 年)	7.3	7	淡路島	『平成 7 年 (1995 年) 兵庫県南部地震 (阪 神・淡路大震災)』 死者 6,434 人、行方不明者 3 人、負傷者 43,792 人、住家全壊 104,906 棟、同半壊 144,274 棟、同一部破損 390,506 棟など。こ のほか、ライフラインの寸断、交通システ ムの麻痺など戦後最悪の被害をもたらす典 型的な都市型災害となった。
2000. 7. 1~ (平成 12 年)	最大 6.5	6 弱	三宅島近海及び 新島・神津島近 海	死者 1 人、負傷者 15 人、住家全壊 15 棟、 同半壊 20 棟、同一部破損 174 棟などの被害 を出した。
2000. 10. 6 (平成 12 年)	7.3	6 強	鳥取県西部	『平成 12 年 (2000 年) 鳥取県西部地震』 負傷者 182 人、住家全壊 435 棟、同半壊 3,101 棟、同一部破損 18,544 棟などの被害を出し た。
2001. 3. 24 (平成 13 年)	6.7	6 弱	安芸灘	『平成 13 年 (2001 年) 芸予地震』 死者 2 人、負傷者 288 人、住家全壊 70 棟、 同半壊 774 棟、同一部破損 49,223 棟などの 被害を出した。
2003. 7. 26 (平成 15 年)	6.4	6 強	宮城県北部	宮城県矢本町、南郷町、鳴瀬町で震度 6 強を 観測し、宮城県を中心に負傷者 677 人、住家 全壊 1,276 棟、同半壊 3,809 棟、同一部破損 10,976 棟などの被害を出した。
2003. 9. 26 (平成 15 年)	8.0 7.1	6 弱	釧路沖 十勝沖	『平成 15 年 (2003 年) 十勝沖地震』 行方不明者 2 人、負傷者 849 人、住家全壊 116 棟、同半壊 368 棟、同一部破損 1,580 棟、 床下浸水 9 棟などの被害を出した。 北海道苫小牧市内の製油所において、大規 模な石油タンク火災が発生するなど、被害 は北海道・青森県・宮城県・岩手県の 4 道県 に及んだ。
2004. 10. 23~ (平成 16 年)	最大 6.8	7	新潟県中越地方	『平成 16 年 (2004 年) 新潟県中越地震』 死者 68 人、負傷者 4,805 人、住家全壊 3,175 棟、同半壊 13,810 棟、同一部破損 105,682 棟などの被害を出した。新潟県川口町で最 大震度 7 を観測したほか、震度 6 弱以上を 観測する余震が 4 回発生するなど活発な余 震活動を伴い、被害は新潟県・長野県・埼玉 県・福島県・群馬県の 5 県に及んだ。

2005. 3. 20 (平成 17 年)	7.0	6 弱	福岡県西方沖	死者 1 人、負傷者 1,204 人、住家全壊 144 棟、同半壊 353 棟、同一部破損 9,338 棟などの被害を出した。 福岡県福岡市、前原市及び佐賀県みやき町で最大震度 6 弱を観測したほか、震度 4 以上を観測する余震が 8 回発生するなど活発な余震活動を伴い、被害は福岡県、佐賀県、長崎県、山口県及び大分県の 5 県に及んだ。
2007. 3. 25 (平成 19 年)	6.9	6 強	能登半島沖	『平成 19 年 (2007 年) 能登半島地震』 死者 1 人、負傷者 356 人、住家全壊 686 棟、同半壊 1,740 棟、同一部破損 26,958 棟などの被害を出した。 石川県能登、七尾市、輪島市及び穴水町で最大震度 6 強を観測したほか、震度 4 以上を観測する余震が 8 回発生するなど活発な余震活動を伴い、被害は新潟県・富山県・石川県・福井県の 4 県に及んだ。 (平成 21 年 1 月 13 日現在)
2007. 7. 16 (平成 19 年)	6.8	6 強	新潟県上中越沖	『平成 19 年 (2007 年) 新潟県中越沖地震』 死者 15 人、負傷者 2,346 人、住家全壊 1,331 棟、同半壊 5,710 棟、同一部破損 37,633 棟などの被害を出した。 新潟県長岡市、柏崎市、刈羽村及び長野県飯網町で最大震度 6 強を観測したほか、震度 6 弱以上を観測する余震が発生するなど活発な余震活動を伴い、被害は新潟県・富山県・長野県の 3 県に及んだ。
2008. 6. 14 (平成 20 年)	7.2	6 強	岩手県内陸南部	『平成 20 年 (2008 年) 岩手・宮城内陸地震』 死者 17 人、行方不明者 6 人、負傷者 426 人、住家全壊 30 棟、同半壊 146 棟、同一部破損 2,521 棟などの被害を出した。 岩手県奥州市及び宮城県栗原市で最大震度 6 強を観測したほか、震度 5 弱を観測する余震が発生するなど活発な余震活動を伴い、被害は岩手県、宮城県、秋田県、山形県、福島県の 5 県に及んだ。 (平成 22 年 6 月 18 日現在)
2008. 7. 24 (平成 20 年)	6.8	6 弱	岩手県沿岸北部	死者 1 人、負傷者 210 人、住家全壊 1 棟、同一部破損 380 棟などの被害を出した。 青森県八戸市、五戸町、階上町及び岩手県野田村で最大震度 6 弱を観測した。 (平成 21 年 4 月 1 日現在)
2009. 8. 11 (平成 21 年)	6.5	6 弱	駿河湾	死者 1 人、負傷者 319 人、住家半壊 6 棟、同一部破損 8,672 棟などの被害を出した。 静岡県焼津市、伊豆市、御前崎市及び牧之原市で最大震度 6 弱を観測した。 (平成 22 年 4 月 1 日現在)

2011. 3. 11 (平成 23 年)	9.0 (Mw)	7	三陸沖	<p>『平成 23 年 (2011 年) 東北地方太平洋沖地震 (東日本大震災)』</p> <p>死者 19,759 人、行方不明者 2,553 人、負傷者 6,242 人、住家全壊 122,006 棟、同半壊 283,160 棟、同一部破損 749,934 棟などの被害を出し、この地震が原因で発生した火災は 330 件となった。</p> <p>宮城県栗原市で震度 7 を観測したほか、宮城県、福島県、茨城県及び栃木県で震度 6 強など広い範囲で強い揺れを観測し、北海道から沖縄にかけての太平洋沿岸で高い津波が観測され、特に東北地方から関東地方の太平洋沿岸で甚大な人的・物的被害が発生した。</p> <p>また、震度 6 強を観測する余震が発生するなど活発な余震活動を伴い、東北地方太平洋沖地震及びその後の余震による被害は、1 都 1 道 1 府 19 県に及んだ。</p> <p>(令和 4 年 3 月 1 日現在)</p>
2011. 3. 12 (平成 23 年)	6.7	6 強	長野県・新潟県 県境付近	<p>死者 3 人、負傷者 57 人、住家全壊 73 棟、同半壊 427 棟、同一部破損 2,591 棟などの被害を出した。</p> <p>長野県栄村で最大震度 6 強を観測したほか、震度 6 弱を観測する余震が発生するなど活発な余震活動を伴い、長野県及び新潟県などで被害を出した。</p> <p>(平成 24 年 4 月 1 日現在)</p>
2011. 6. 30 (平成 23 年)	5.4	5 強	長野県中部	<p>死者 1 人、負傷者 17 人、住家半壊 24 棟、同一部破損 6,117 棟などの被害を出した。</p> <p>(平成 24 年 4 月 1 日現在)</p>
2014. 11. 22 (平成 26 年)	6.7	6 弱	長野県北部	<p>長野県長野市、小谷村、小川村で震度 6 弱を観測し、長野県を中心に負傷者 46 人、住家全壊 77 棟、同半壊 137 棟、同一部破損 1,626 棟などの被害を出した。</p> <p>(平成 27 年 1 月 5 日現在)</p>
2016. 4. 14～ (平成 28 年)	7.3	7	熊本県熊本地方	<p>『平成 28 年 (2016 年) 熊本地震』</p> <p>死者 273 人、負傷者 2,809 人、住家全壊 8,667 棟、同半壊 34,719 棟、同一部破損 163,500 棟などの被害を出した。熊本県益城町では 2 回、西原村では 1 回、震度 7 を観測した。これまで国内において 2 度の震度 7 を観測した地域は例がなく、さらに連続して発生したことも観測史上初のことであった。このほか震度 5 弱以上を観測する地震が 23 回発生し、被害は熊本県と大分県を中心とした 7 県に及んだ。</p> <p>(平成 31 年 4 月 12 日現在)</p>
2016. 10. 21 (平成 28 年)	6.6	6 弱	鳥取県中部	<p>鳥取県倉吉市、湯梨浜町、北栄町で震度 6 弱を観測し、鳥取県を中心に負傷者 32 人、住家全壊 18 棟、同半壊 312 棟、同一部破損 15,095 棟などの被害を出した。</p> <p>(平成 30 年 3 月 22 日現在)</p>

2018. 4. 9 (平成 30 年)	6. 1	5 強	島根県西部	島根県大田市で震度 5 強を観測し、島根県で負傷者 9 人、住家全壊 16 棟、同半壊 58 棟、同一部破損 556 棟などの被害が発生した。 (平成 31 年 4 月 1 日現在)
2018. 6. 18 (平成 30 年)	6. 1	6 弱	大阪府北部	大阪府大阪市北区、高槻市、枚方市、茨木市、箕面市で震度 6 弱を観測し、大阪府を中心に死者 6 人、負傷者 462 人、住家全壊 21 棟、同半壊 483 棟、同一部破損 61,266 棟などの被害が発生した。 (平成 31 年 4 月 1 日現在)
2018. 9. 6 (平成 30 年)	6. 7	7	胆振地方中東部	『平成 30 年 (2018 年) 北海道胆振東部地震』 北海道厚真町で震度 7 を観測し、北海道で死者 43 人、負傷者 782 人、住家全壊 469 棟、同半壊 1,660 棟、同一部破損 13,849 棟のほか、200 箇所を超える土砂災害が発生した。 (平成 31 年 4 月 1 日現在)
2021. 2. 13 (令和 3 年)	7. 3	6 強	福島県沖	宮城県蔵王町及び福島県相馬市、国見町、新地町で震度 6 強を観測し、福島県を中心に死者 3 人、負傷者 184 人、住家全壊 144 棟、同半壊 3,070 棟、同一部破損 35,361 棟などの被害が発生した。 (令和 4 年 4 月 1 日現在)
2022. 3. 16 (令和 4 年)	7. 4	6 強	福島県沖	宮城県登米市、蔵王町及び福島県相馬市、南相馬市、国見町で震度 6 強を観測し、福島県を中心に死者 4 人、負傷者 247 人、住家全壊 217 棟、同半壊 4,556 棟、同一部破損 52,162 棟などの被害が発生した。 (令和 4 年 11 月 18 日現在)

- (注) 1. 『1978 年伊豆大島近海の地震』以前の地震については、理科年表（国立天文台編）より抜すい。
2. 『1978 年宮城県沖地震』以降の地震については、消防庁調べのデータである。
3. 昭和 23 年以降の地震については、死者・行方不明者が生じたもの又は住家の全壊被害が 10 棟以上の地震のほか主なものを掲げている。