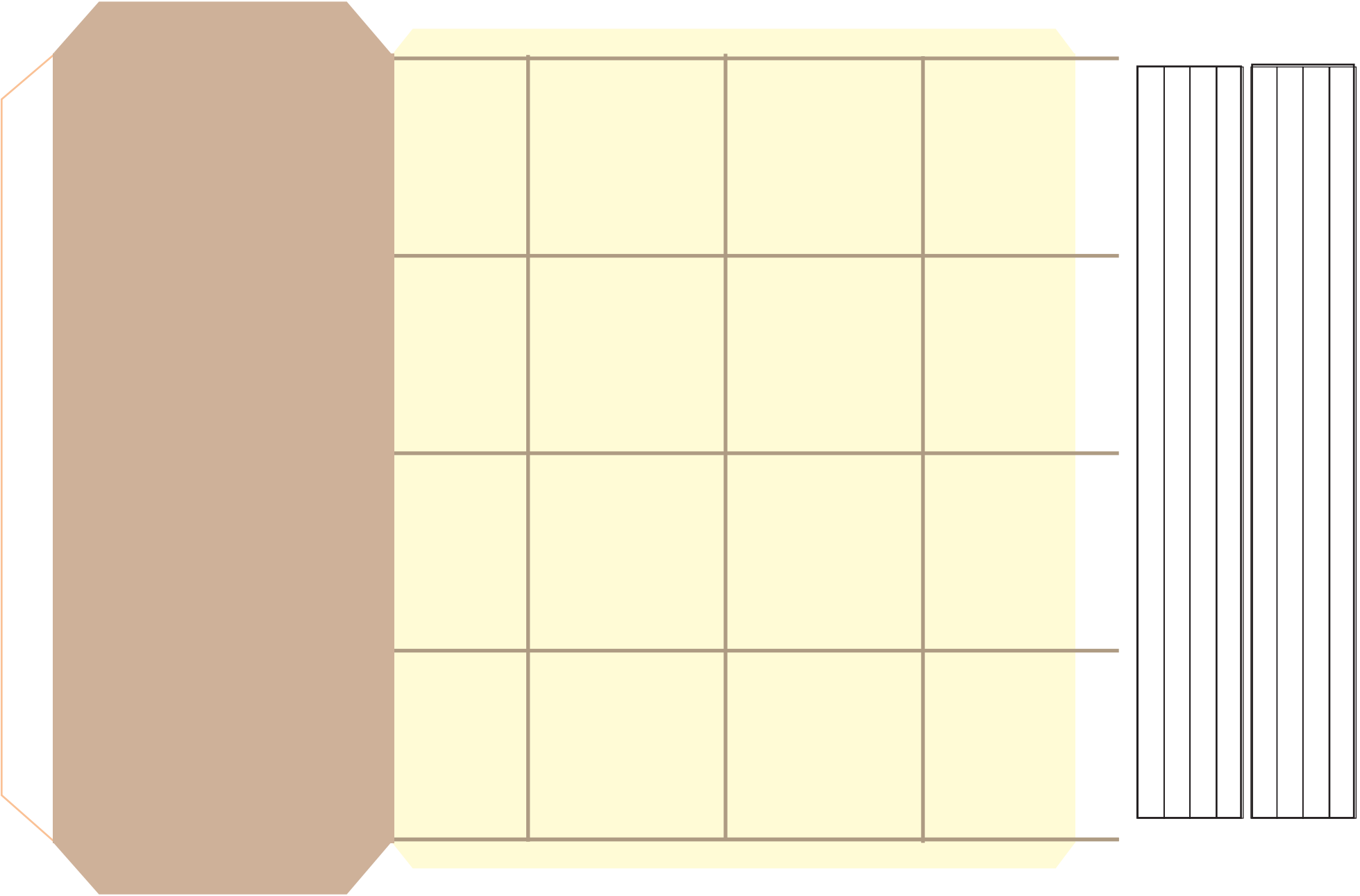


1

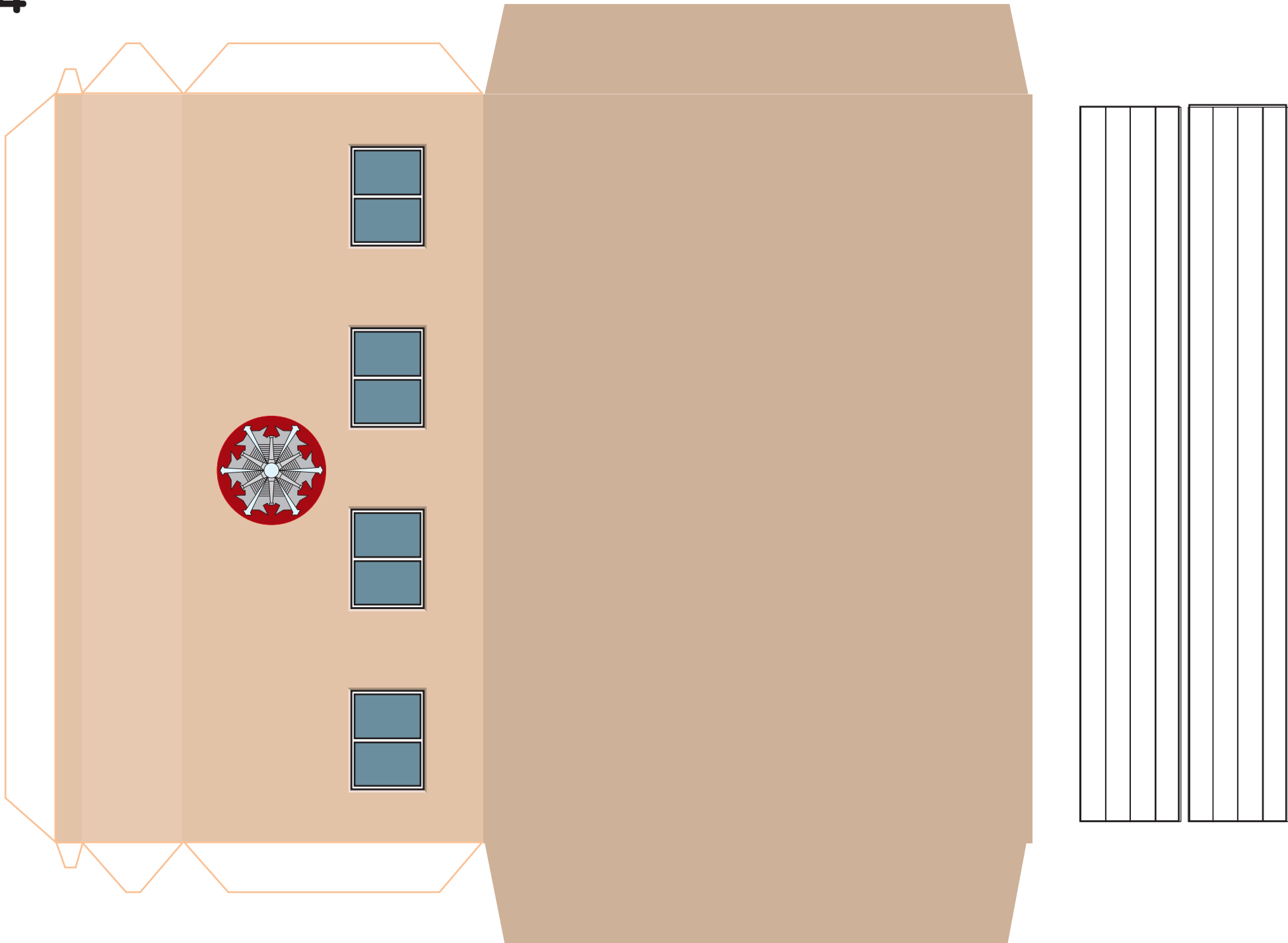




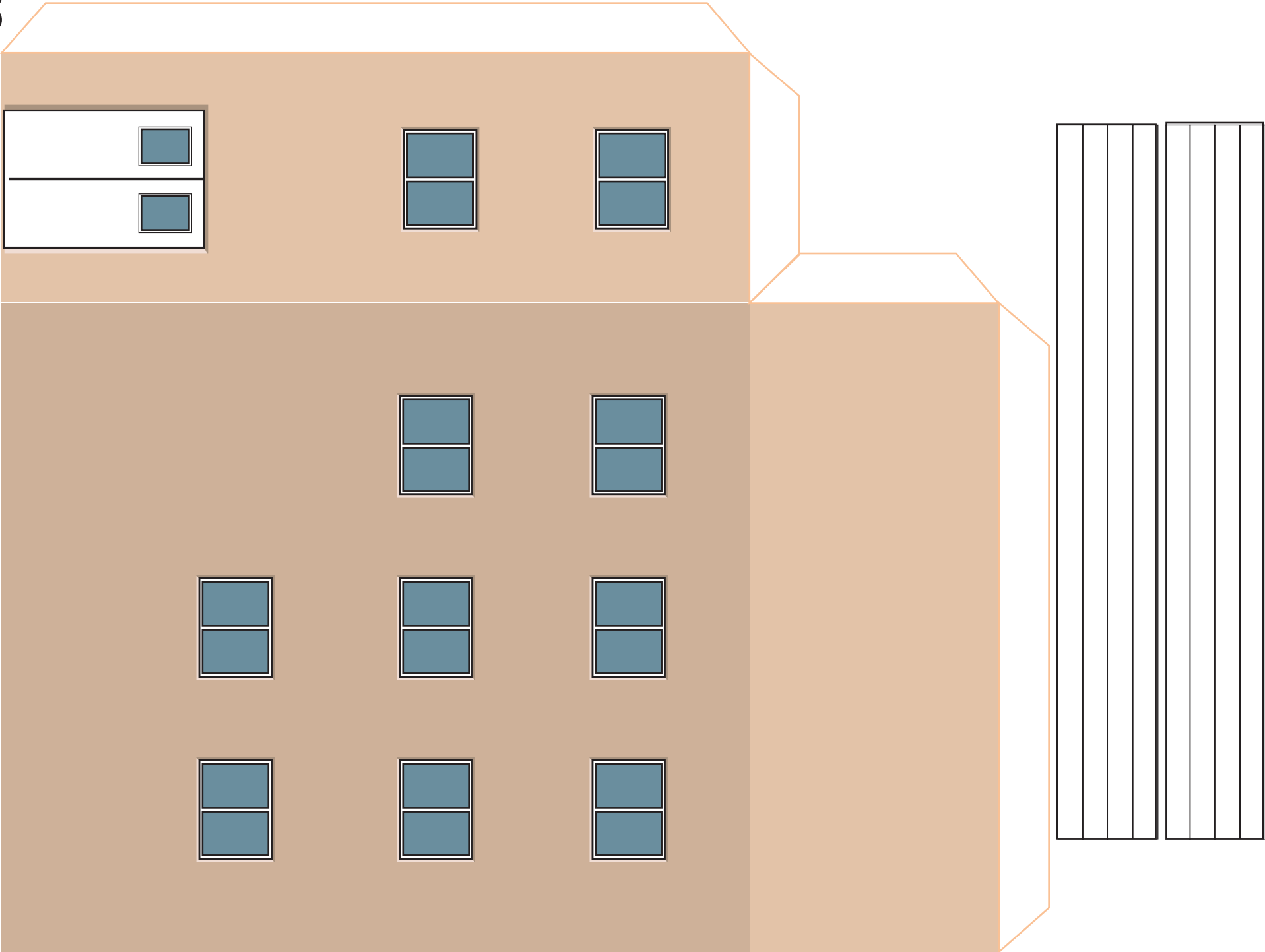
3



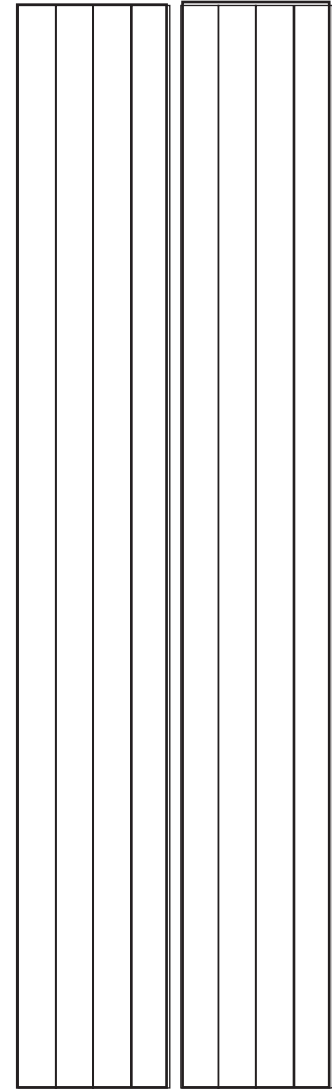
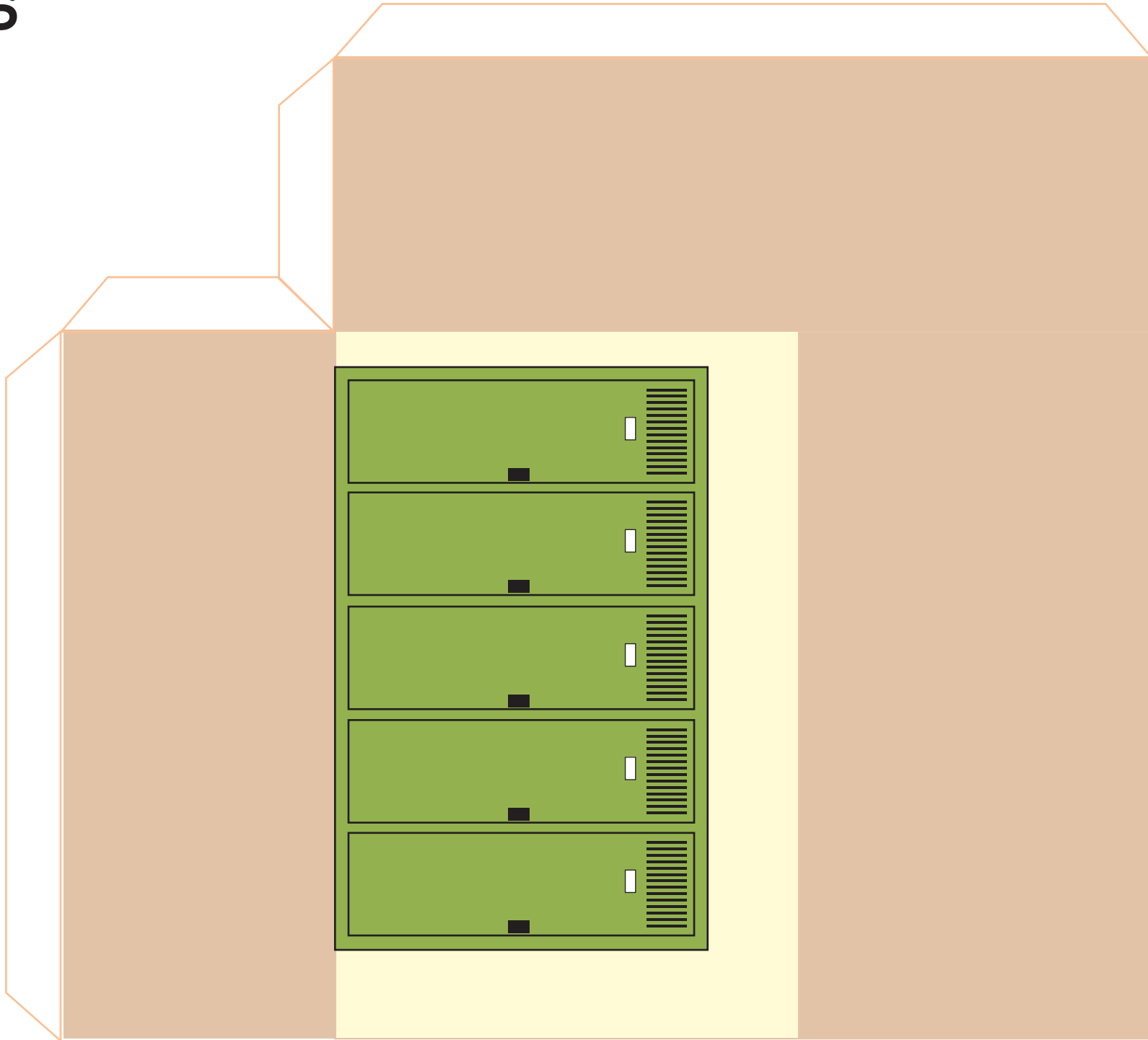
4



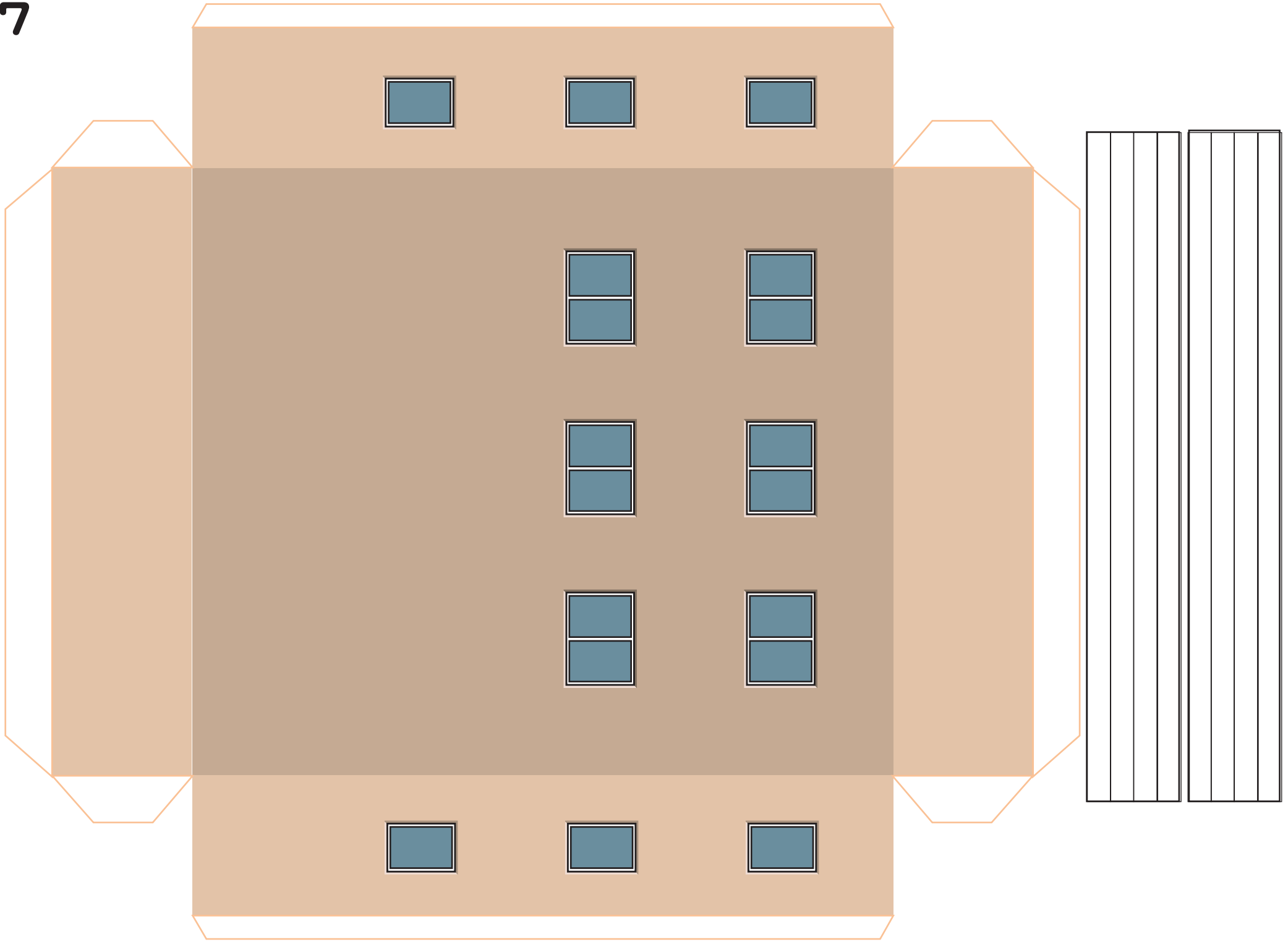
5



6



7







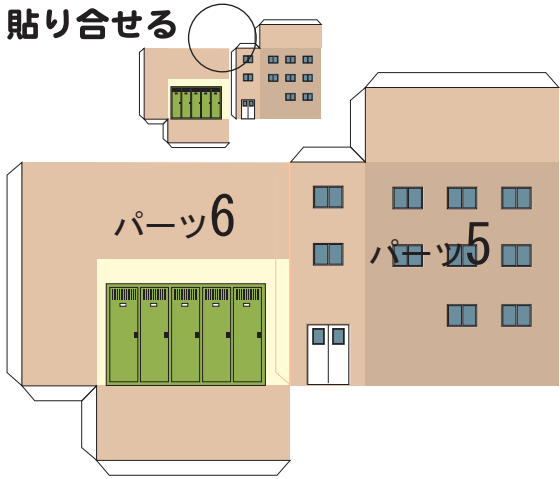
# 組み立て方

○ 用意するもの

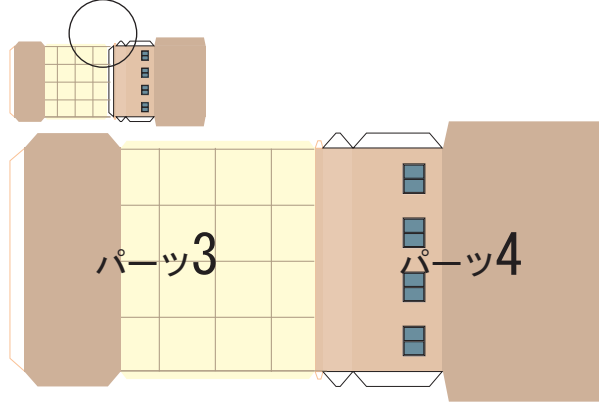
はさみ カッター 定規 ピンセット  
つまようじ 木工用ボンド 両面テープ

パーツ番号を確認してください

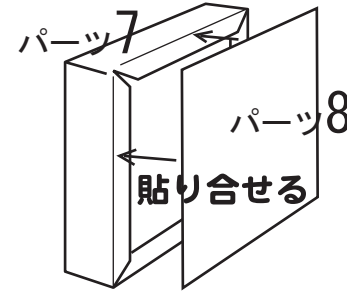
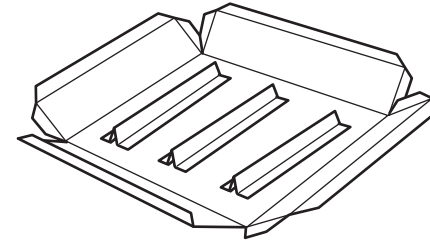
**2** 貼り合わせる



**3** 貼り合わせる



**1** まず各パーツを裏側で補強します。

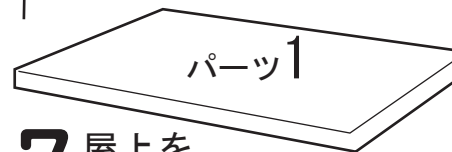


**4** 壁1を  
組み立てる

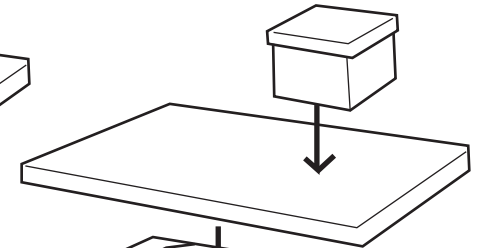
**5** 壁2を  
組み立てる



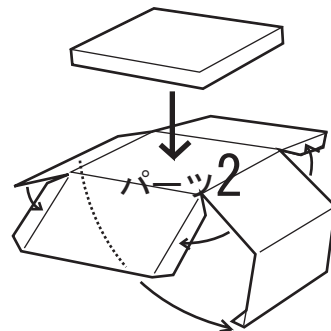
パーツ5と6を  
あわせたもの



**7** 屋上を  
組み立てる



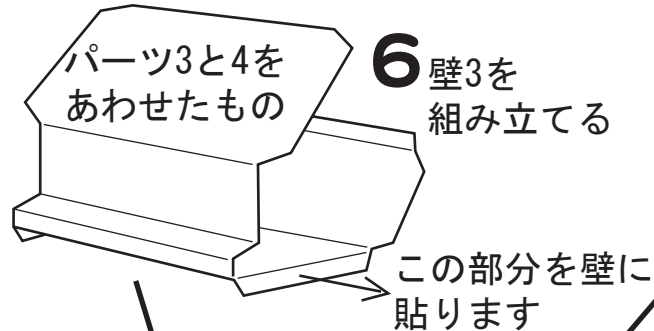
**8** 屋上上パーツを  
組み立てる



組上げたパーツを取り付けます

パーツ3と4を  
あわせたもの

**6** 壁3を  
組み立てる



この部分を壁に  
貼ります

裏側は壁と天井に  
貼付けます

壁の黄色部分に  
あわせて貼ります