

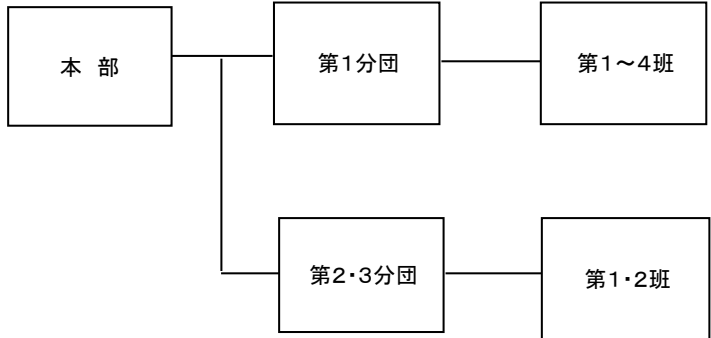


# 消 防 団 の 組 織 概 要

令和 2 年 4 月 1 日現在

|         |             |          |  |     |              |
|---------|-------------|----------|--|-----|--------------|
| 都道府県名   | 北海道         | 所在地      | 〒078-0348  |     |              |
| 市町村名    | 比布町         |          | 北海道上川郡比布町北町1丁目3番22号  |     |              |
| 消防団事務所管 | 大雪消防組合比布消防署 | 電話番号(直通) | 0166-85-2224   | FAX | 0166-85-2240 |
| 消防団名    | 大雪消防組合比布消防団 | メールアドレス  | <a href="mailto:svoubousyo@town.pippu.lg.jp">svoubousyo@town.pippu.lg.jp</a> |     |              |

|             |                  |       |        |           |  |
|-------------|------------------|-------|--------|-----------|--|
| 組織          | 分団数              | 3     | 分団     | ホームページURL |  |
|             | うち機能別分団数         | 0     | 分団     | SNSアカウント  |  |
|             | 方面隊数             | 3     | 隊      |           |  |
|             | 部数               | 4     | 部      | 【組織概要図】   |  |
|             | 班数               | 8     | 班      |           |  |
| 団員数         | 条例定数             | 66    | 人      |           |  |
|             | 実員数              | 52    | 人      |           |  |
|             | 男性団員数            | 50    | 人      |           |  |
|             | 女性団員数            | 2     | 人      |           |  |
|             | 基本団員数            | 52    | 人      |           |  |
|             | 大規模災害団員数         | 0     | 人      |           |  |
|             | その他の機能別団員数       | 0     | 人      |           |  |
| 職業構成別団員数    | 国家公務員            | 0     | 人      |           |  |
|             | 地方公務員            | 5     | 人      |           |  |
|             | 都道府県職員           | 0     | 人      |           |  |
|             | 市区町村等職員          | 5     | 人      |           |  |
|             | 特殊法人等公務員に準ずる職員   | 2     | 人      |           |  |
|             | 農協職員             | 2     | 人      |           |  |
|             | 日本郵政グループ         | 0     | 人      |           |  |
| その他         | 45               | 人     |        |           |  |
| 消防団活動事例・PR等 |                  |       |        |           |  |
|             |                  |       |        |           |  |
| 報酬          | 報酬額(階級:団員)       | 年額    | 40,000 | 円         |  |
|             | (参考)交付税単価(階級:団員) | 年額    | 36,500 | 円         |  |
| 手当          | 火災出動             | 5,400 | 円      |           |  |
|             | (参考)交付税単価        | 7,000 | 円/回    |           |  |



※1:「消防団の組織概要等の調査」による

※2:火災出動に関し、出動1回あたりの手当の額を定めている場合はその額を記載している。

もともと、手当の額は、出動区分(火災、風水害、警戒、訓練等)や支給単位(出動1回あたり、〇時間あたりなど)が市町村等によって異なることから、年額で〇円や一定時間以上で〇円等の定め方をしている場合は「☆」、火災出動に関する手当の額について定めがない場合は「-」と記載。

※3:詳しくは、各市町村等のホームページ等を参照。