

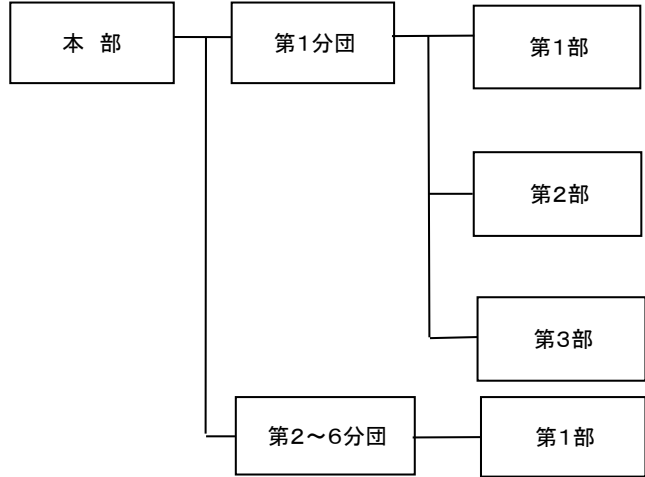


消 防 団 の 組 織 概 要

令和 2 年 4 月 1 日現在

都道府県名	北海道	所在地	〒071-0208		
市町村名	美瑛町		北海道上川郡美瑛町本町4丁目5番20号		
消防団事務所管	大雪消防組合美瑛消防署	電話番号(直通)	0166-92-2029	FAX	0166-92-4474
消防団名	大雪消防組合美瑛消防団	メールアドレス	shoubou@town.biei.lg.jp		

組 織	分団数	6	分団	ホームページURL	http://town.biei.hokkaido.jp/life/fire-fighting/
	うち機能別分団数	0	分団	SNSアカウント	
	方面隊数	6	隊		
	部数	8	部	【組織概要図】	
	班数	20	班		
団員数	条例定数	140	人		
	実員数	124	人		
	男性団員数	110	人		
	女性団員数	14	人		
	基本団員数	124	人		
	大規模災害団員数	0	人		
	その他の機能別団員数	0	人		
職業構成別団員数	国家公務員	0	人		
	地方公務員	6	人		
	都道府県職員	0	人		
	市区町村等職員	6	人		
	特殊法人等公務員に準ずる職員	3	人		
	農協職員	3	人		
	日本郵政グループ	0	人		
その他	115	人			
消防団活動事例・PR等					
報酬	報酬額(階級:団員)	年額	40,000	円	
	(参考)交付税単価(階級:団員)	年額	36,500	円	
手当	火災出動	5,400	円		
	(参考)交付税単価	7,000	円/回		



※1:「消防団の組織概要等の調査」による

※2:火災出動に関し、出動1回あたりの手当の額を定めている場合はその額を記載している。

もともと、手当の額は、出動区分(火災、風水害、警戒、訓練等)や支給単位(出動1回あたり、〇時間あたりなど)が市町村等によって異なることから、年額で〇円や一定時間以上で〇円等の定め方をしている場合は「☆」、火災出動に関する手当の額について定めがない場合は「-」と記載。

※3:詳しくは、各市町村等のホームページ等を参照。