

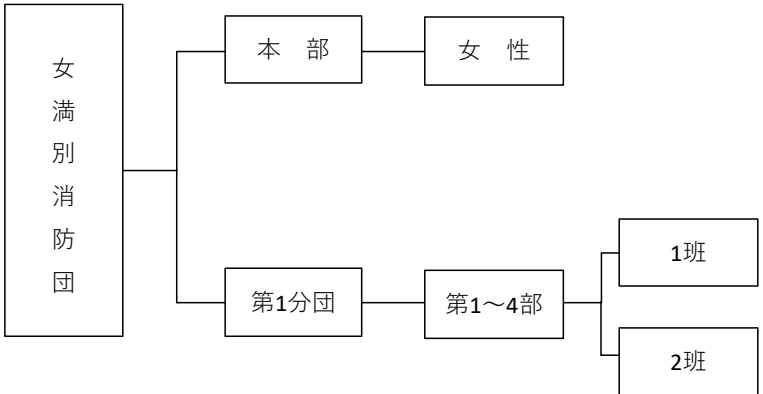


消防団の組織概要

令和2年4月1日現在

都道府県名	北海道	所在地	〒099-3223		
市町村名	大空町		北海道網走郡大空町女満別西3条4丁目1番5号		
消防団事務所管	網走地区消防組合大空消防署警防課	電話番号(直通)	0152-74-2619	FAX	0152-74-4479
消防団名	網走地区消防組合女満別消防団	メールアドレス	m-fire@town.ozora.hokkaido.jp		

組織	分団数	1	分団	ホームページURL	http://a-fire.jp	
	うち機能別分団数	0	分団	SNSアカウント		
	方面隊数	0	隊			
	部数	4	部			
団員数	班数	8	班	【組織概要図】		
	条例定数	80	人			
	実員数	69	人			
	男性団員数	60	人			
	女性団員数	9	人			
	基本団員数	69	人			
	大規模災害団員数	0	人			
その他の機能別団員数	0	人				
職業構成別団員数	国家公務員	0	人			
	地方公務員	5	人			
	都道府県職員	0	人			
	市区町村等職員	5	人			
	特殊法人等公務員に準ずる職員	8	人			
	農協職員	6	人			
	日本郵政グループ	2	人			
	その他	54	人			
消防団活動事例・PR等	女満別消防団では、規律訓練・消防ポンプ操法訓練・水防工法訓練及び夜間訓練などの定例訓練を始め、女満別空港消火救難総合訓練への参加、美幌自衛隊第101特科大隊との合同訓練など、他機関との連携も行ってまいります。さらに、女性消防団員は応急手当普及員の資格を有し、各事業所や学校などへ救命講習の指導者として活躍しています。女満別消防団は、「女満別消防団消防団特命隊」を発足させ組織の強化を図り、災害時には指揮本部に参画し専門的見地からアドバイスをを行うなど、災害現場で活躍しています。					
	報酬	報酬額(階級:団員)	年額	36,000		円
	(参考)交付税単価(階級:団員)	年額	36,500	円		
手当	火災出動	7,000	円			
	(参考)交付税単価	7,000	円/回			



※1:「消防団の組織概要等の調査」による
 ※2:火災出動に関し、出動1回あたりの手当の額を定めている場合はその額を記載している。もともと、手当の額は、出動区分(火災、風水害、警戒、訓練等)や支給単位(出動1回あたり、〇時間あたりなど)が市町村等によって異なることから、年額で〇円や一定時間以上で〇円等の定め方をしている場合は「☆」、火災出動に関する手当の額について定めがない場合は「-」と記載。
 ※3:詳しくは、各市町村等のホームページ等を参照。