

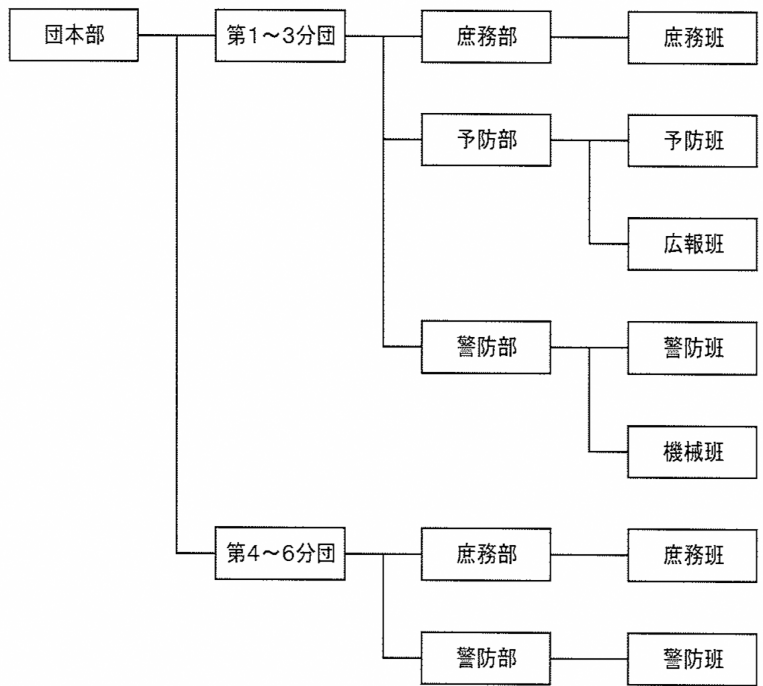


消防団の組織概要

令和2年4月1日現在

都道府県名	北海道	所在地	〒086-1823		
市町村名	羅臼町		北海道目梨郡羅臼町栄町100番地83		
消防団事務所管	根室北部消防事務組合 羅臼消防署 管理課	電話番号(直通)	0153-87-2119	FAX	0153-87-3869
消防団名	羅臼消防団	メールアドレス	rausu.syobosyo.pc02@rausu-town.jp		

組織	分団数	6	分団	ホームページURL	
	うち機能別分団数	0	分団	SNSアカウント	
	方面隊数	0	隊		
	部数	15	部	【組織概要図】	
班数	28	班			
団員数	条例定数	145	人		
	実員数	139	人		
	男性団員数	134	人		
	女性団員数	5	人		
	基本団員数	139	人		
	大規模災害団員数	0	人		
	その他の機能別団員数	0	人		
職業構成別団員数	国家公務員	0	人		
	地方公務員	2	人		
	都道府県職員	0	人		
	市区町村等職員	2	人		
	特殊法人等公務員に準ずる職員	0	人		
	農協職員	0	人		
	日本郵政グループ	0	人		
その他	137	人			
消防団活動事例・PR等	<p>羅臼町は漁業が盛んな一次産業の町です。そのため消防団も漁師で構成されているといってもいいくらい、漁業従事者が多いのが特徴です。活気あふれる消防団なので、羅臼町で毎年開催される消防団の大会では、各分団のプライドをかけ、熱戦を繰り広げております。災害時には、腕っぷしに自信のある団員が率先して活動するため、住民からの信頼も厚い消防団となっています。</p>				
報酬	報酬額(階級:団員)	年額	28,000	円	
	(参考)交付税単価(階級:団員)	年額	36,500	円	
手当	火災出動	☆		円	
	(参考)交付税単価	7,000		円/回	



※1:「消防団の組織概要等の調査」による

※2: 火災出動に関し、出動1回あたりの手当の額を定めている場合はその額を記載している。

もともと、手当の額は、出動区分(火災、風水害、警戒、訓練等)や支給単位(出動1回あたり、〇時間あたりなど)が市町村等によって異なることから、年額で〇円や一定時間以上で〇円等の定め方をしている場合は「☆」、火災出動に関する手当の額について定めがない場合は「-」と記載。

※3: 詳しくは、各市町村等のホームページ等を参照。