

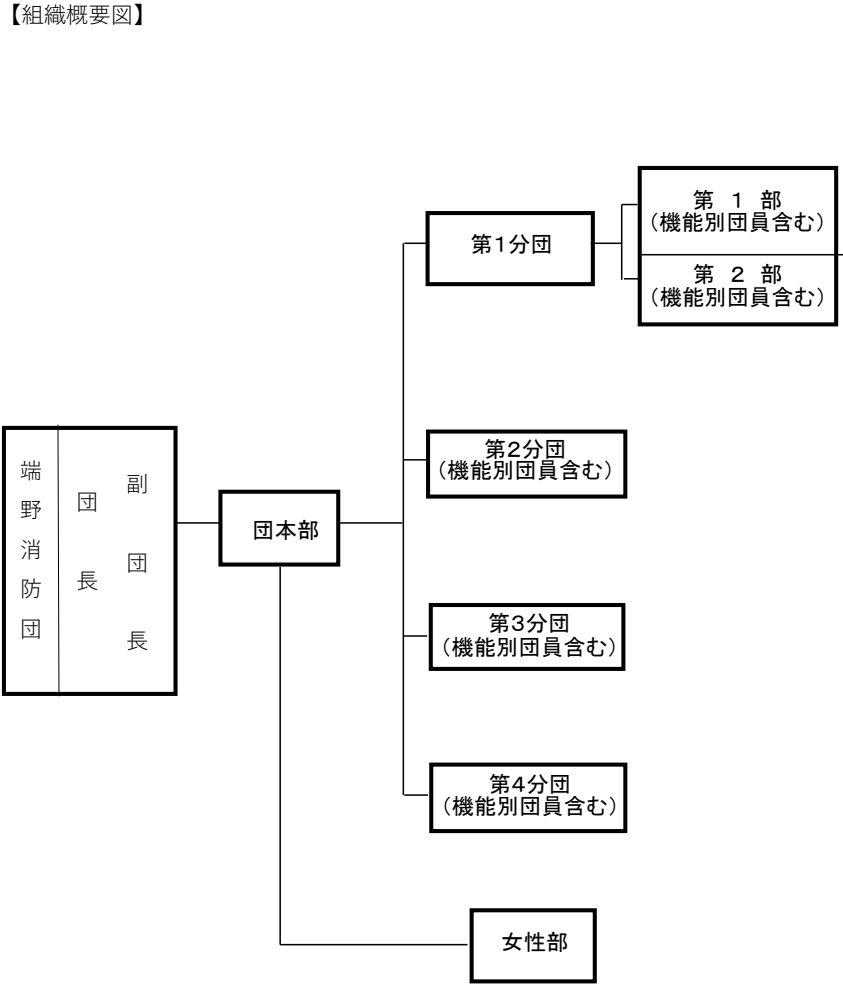


消防団の組織概要

令和 2 年 4 月 1 日現在

| | | | | | |
|---------|-----------------|----------|----------------------------------|-----|--------------|
| 都道府県名 | 北海道 | 所在地 | 〒099-2102 | | |
| 市町村名 | 北見市 | | 北海道北見市端野町二区469番地1 | | |
| 消防団事務所管 | 北見地区消防組合消防署端野支署 | 電話番号(直通) | 0157-56-2155 | FAX | 0157-56-3950 |
| 消防団名 | 北見地区消防組合端野消防団 | メールアドレス | tanshobo@city.kitami.hokkaido.jp | | |

| | | | | | |
|-------------|------------------|-------|--------|-----------|--|
| 組織 | 分団数 | 4 | 分団 | ホームページURL | |
| | うち機能別分団数 | 0 | 分団 | SNSアカウント | |
| | 方面隊数 | 0 | 隊 | | |
| | 部数 | 3 | 部 | 【組織概要図】 | |
| | 班数 | 0 | 班 | | |
| 団員数 | 条例定数 | 130 | 人 | | |
| | 実員数 | 93 | 人 | | |
| | 男性団員数 | 80 | 人 | | |
| | 女性団員数 | 13 | 人 | | |
| | 基本団員数 | 77 | 人 | | |
| | 大規模災害団員数 | 0 | 人 | | |
| | その他の機能別団員数 | 16 | 人 | | |
| 職業構成別団員数 | 国家公務員 | 0 | 人 | | |
| | 地方公務員 | 1 | 人 | | |
| | 都道府県職員 | 0 | 人 | | |
| | 市区町村等職員 | 1 | 人 | | |
| | 特殊法人等公務員に準ずる職員 | 3 | 人 | | |
| | 農協職員 | 3 | 人 | | |
| | 日本郵政グループ | 0 | 人 | | |
| | その他 | 89 | 人 | | |
| 消防団活動事例・PR等 | | | | | |
| 報酬 | 報酬額(階級:団員) | 年額 | 36,000 | 円 | |
| | (参考)交付税単価(階級:団員) | 年額 | 36,500 | 円 | |
| 手当 | 火災出動 | ☆ | | 円 | |
| | (参考)交付税単価 | 7,000 | | 円/回 | |



※1:「消防団の組織概要等の調査」による
 ※2:火災出動に関し、出動1回あたりの手当の額を定めている場合はその額を記載している。
 もともと、手当の額は、出動区分(火災、風水害、警戒、訓練等)や支給単位(出動1回あたり、〇時間あたりなど)が市町村等によって異なることから、年額で〇円や一定時間以上で〇円等の定め方をしている場合は「☆」、火災出動に関する手当の額について定めがない場合は「-」と記載。
 ※3:詳しくは、各市町村等のホームページ等を参照。