




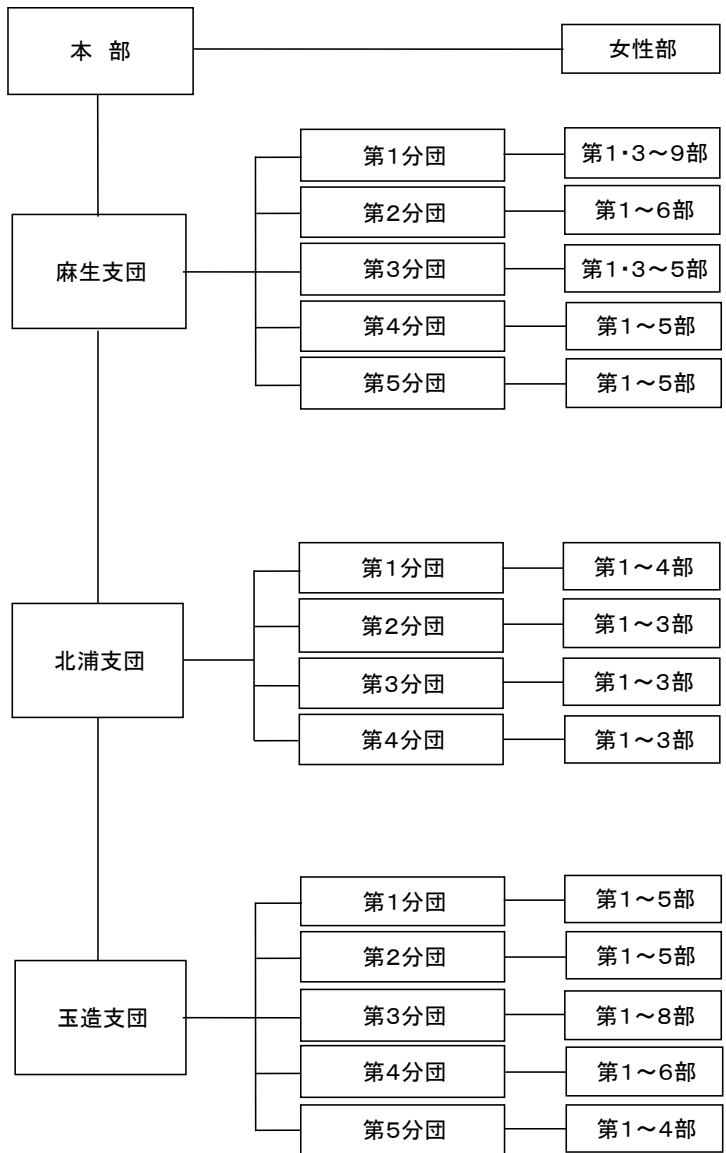
# 消防団の組織概要

令和2年4月1日現在

都道府県名	茨城県	所在地	〒311-3892		
市町村名	行方市		茨城県行方市麻生1561-9		
消防団事務所管	行方市役所総務部総務課 防災交通G	電話番号(直通)	0299-72-0811	FAX	0299-72-2174
消防団名	行方市消防団	メールアドレス	<a href="mailto:name.bousai@city.namegata.lg.jp">name.bousai@city.namegata.lg.jp</a>		

組織	分団数	14	分団	ホームページURL	<a href="http://www.city.namegata.ibaraki.jp">http://www.city.namegata.ibaraki.jp</a>
	うち機能別分団数	0	分団	SNSアカウント	<a href="https://twitter.com/namegatacity">https://twitter.com/namegatacity</a>
	方面隊数	3	隊		
	部数	70	部		
団員数	班数	203	班		
	条例定数	1,450	人		
	実員数	1,235	人		
	男性団員数	1,226	人		
	女性団員数	9	人		
	基本団員数	1,226	人		
	大規模災害団員数	0	人		
職業構成別団員数	その他の機能別団員数	9	人		
	国家公務員	1	人		
	地方公務員	78	人		
	都道府県職員	22	人		
	市区町村等職員	56	人		
	特殊法人等公務員に準ずる職員	25	人		
	農協職員	14	人		
消防団活動事例・PR等	日本郵政グループ	11	人		
	その他	1,120	人		
	<p>・共助の要である消防団は地域防災訓練等に参加したり、女性団員はソフトな面を生かし高齢者宅の防火診断等も実施して好評を得ています。!(^_^)!</p>  <p>行方市消防団ではご覧のように防災啓発など様々な事に取り組んでおります。</p>				
報酬	報酬額(階級:団員)	年額	20,000	円	
	(参考) 交付税単価(階級:団員)	年額	36,500	円	
手当	火災出動	1,000	円		
	(参考) 交付税単価	7,000	円/回		

【組織概要図】



※1: 「消防団の組織概要等の調査」による

※2: 火災出動に関し、出動1回あたりの手当の額を定めている場合はその額を記載している。

もっとも、手当の額は、出動区分(火災、風水害、警戒、訓練等)や支給単位(出動1回あたり、〇時間あたりなど)が市町村等によって異なることから、年額で〇円や一定時間以上で〇円等の定め方をしている場合は「☆」、火災出動に関する手当の額について定めがない場合は「-」と記載。

※3: 詳しくは、各市町村等のホームページ等を参照。