

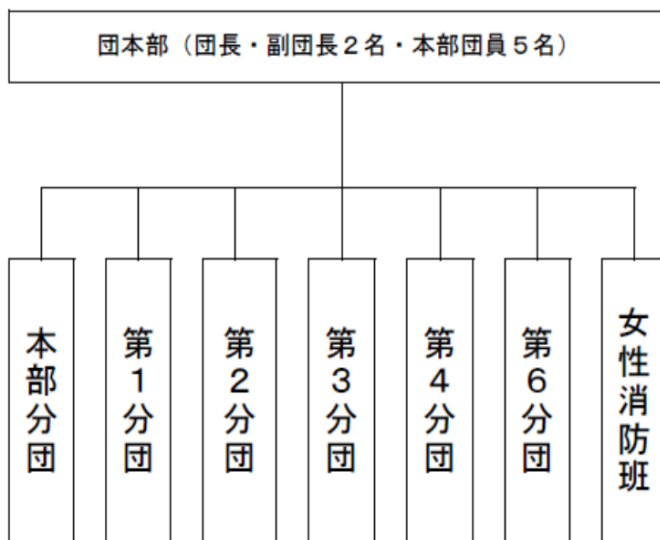


消防団の組織概要

令和2年4月1日現在

都道府県名	栃木県	所在地	〒329-0195		
市町村名	野木町		栃木県下都賀郡野木町大字丸林571番地		
消防団事務所管	総合政策部 総務課	電話番号(直通)	0280-57-4112	FAX	0280-57-4190
消防団名	野木町消防団	メールアドレス	soumu@town.nogi.lg.jp		

組織	分団数	6	分団	ホームページURL	なし
	うち機能別分団数	0	分団	SNSアカウント	なし
	方面隊数	0	隊		
	部数	0	部	【組織概要図】	
	班数	1	班		
団員数					
条例定数	140	人			
実員数	139	人			
団員数	男性団員数	133	人		
	女性団員数	6	人		
	基本団員数	139	人		
	大規模災害団員数	0	人		
職業構成別団員数	その他の機能別団員数	0	人		
	国家公務員	1	人		
	地方公務員	26	人		
	都道府県職員	0	人		
	市区町村等職員	26	人		
	特殊法人等公務員に準ずる職員	5	人		
	農協職員	5	人		
	日本郵政グループ	0	人		
その他	107	人			
消防団活動事例・PR等	<p>現在、野木町消防団は139名の団員がおり、6つの分団・1つの班に分かれ活動しています。 活動内容は、火災予防の普及啓発を行うとともに、消防署と連携して火災などの災害及び人命の救助に出場する等多岐に渡る活動を行っております。 また、女性消防団員も6名所属しており、幼稚園児向け火災予防の啓発活動などを行っております。</p>				
	報酬	報酬額(階級:団員)	年額	61,000	円
	(参考)交付税単価(階級:団員)	年額	36,500	円	
手当	火災出動	☆		円	
	(参考)交付税単価	7,000		円/回	



※1:「消防団の組織概要等の調査」による

※2:火災出動に関し、出動1回あたりの手当の額を定めている場合はその額を記載している。

もともと、手当の額は、出動区分(火災、風水害、警戒、訓練等)や支給単位(出動1回あたり、〇時間あたりなど)が市町村等によって異なることから、年額で〇円や一定時間以上で〇円等の定め方をしている場合は「☆」、火災出動に関する手当の額について定めがない場合は「-」と記載。

※3:詳しくは、各市町村等のホームページ等を参照。