

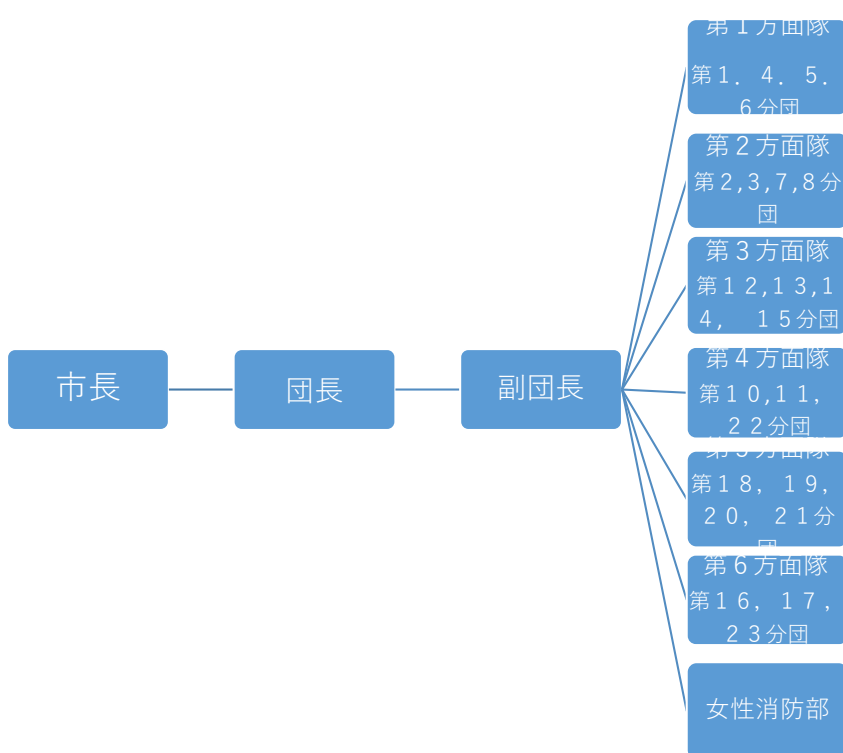


# 消防団の組織概要

令和2年4月1日現在

都道府県名	千葉県	所在地	〒270-0175		
市町村名	流山市		千葉県流山市三輪野山1丁目994番地		
消防団事務所管	流山市消防本部 消防総務課	電話番号(直通)	04-7158-0299	FAX	04-7158-0276
消防団名	流山市消防団	メールアドレス	shoubousoumu@city.nagarevama.chiba.jp		

組織	分団数	22	分団	ホームページURL	<a href="https://www.city.nagarevama.chiba.jp/life/1003032/1003057/1003058.html">https://www.city.nagarevama.chiba.jp/life/1003032/1003057/1003058.html</a>
	うち機能別分団数	0	分団	SNSアカウント	
	方面隊数	6	隊		
	部数	1	部		
	班数	0	班		
団員数	条例定数	300	人	【組織概要図】	
	実員数	289	人		
	男性団員数	277	人		
	女性団員数	12	人		
	基本団員数	289	人		
	大規模災害団員数	0	人		
	その他の機能別団員数	0	人		
職業構成別団員数	国家公務員	0	人		
	地方公務員	21	人		
	都道府県職員	3	人		
	市区町村等職員	18	人		
	特殊法人等公務員に準ずる職員	25	人		
	農協職員	22	人		
	日本郵政グループ	7	人		
その他	236	人			
消防団活動事例・PR等	<p>大型商業施設の駐車場にて消防団入団促進イベントを開催することや駅周辺にて消防団募集ティッシュ配布を行うなど、積極的に消防団募集活動を実施している。</p> <p>また、消防団員の福利厚生を高めることを目的としている消防団サポート店制度を平成28年5月1日から導入している。</p>				
報酬	報酬額(階級:団員)	年額	36,500	円	
	(参考)交付税単価(階級:団員)	年額	36,500	円	
手当	火災出動	7,000	円		
	(参考)交付税単価	7,000	円/回		



※1:「消防団の組織概要等の調査」による

※2:火災出動に関し、出動1回あたりの手当の額を定めている場合はその額を記載している。

もともと、手当の額は、出動区分(火災、風水害、警戒、訓練等)や支給単位(出動1回あたり、〇時間あたりなど)が市町村等によって異なることから、年額で〇円や一定時間以上で〇円等の定め方をしている場合は「☆」、火災出動に関する手当の額について定めがない場合は「-」と記載。

※3:詳しくは、各市町村等のホームページ等を参照。