

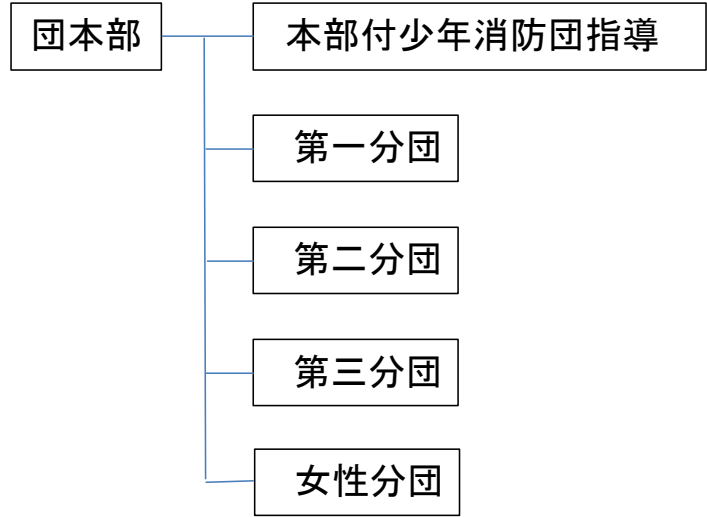


消 防 団 の 組 織 概 要

令和 2 年 4 月 1 日現在

都道府県名	千葉県	所在地	〒279-0004		
市町村名	浦安市		千葉県浦安市猫実吉丁目19番22号		
消防団事務所管	浦安市消防本部	電話番号(直通)	047-304-0142	FAX	047-355-7733
消防団名	浦安市消防団	メールアドレス	fd.somu@city.urayasu.lg.jp		

組 織	分団数	4	分団	ホームページURL	http://www.city.urayasu.lg.jp/
	うち機能別分団数	0	分団	SNSアカウント	第一分団 https://ja-jp.facebook.com/urayasu.vff.1 第二分団 https://ja-jp.facebook.com/urayasu.vff.2
	方面隊数	0	隊		第三分団 https://ja-jp.facebook.com/urayasu.vff.3 女性消防団員 https://ja-jp.facebook.com/urayasu.vff.ivg
	部数	0	部		【組織概要図】
	班数	0	班		
団 員 数	条例定数	230	人		
	実員数	94	人		
	男性団員数	62	人		
	女性団員数	32	人		
	基本団員数	94	人		
	大規模災害団員数	0	人		
	その他の機能別団員数	0	人		
職 業 構 成 別 団 員 数	国家公務員	0	人		
	地方公務員	8	人		
	都道府県職員	0	人		
	市区町村等職員	8	人		
	特殊法人等公務員に準ずる職員	0	人		
	農協職員	0	人		
	日本郵政グループ	0	人		
	その他	86	人		
消 防 団 活 動 事 例 ・ P R 等	<p>本市の消防団は、令和2年4月1日現在、団長以下94名の4個分団で構成されており、7台の消防ポンプ自動車(CD-I型)を配備し活動をしています。</p> <p>男性団員は伝統を受け継ぎながら、実践訓練並びに操法訓練などを定期的実施するとともに、火災出動をはじめ警戒出動などを行い、本市の安全・安心を担っています。女性団員は、全団員が応急手当指導員資格を取得し、普通救命講習会の指導を行い、市内幼稚園・保育園の防火指導や消防車両による広報巡回も行っています。</p> <p>また、平成24年度に、将来の地域防災の担い手成長のため発足した少年消防団の活動指導を消防団員が行っています。</p>				
	報酬	報酬額(階級:団員)	年額	50,000	円
	(参考)交付税単価(階級:団員)	年額	36,500	円	
手 当	火災出動	7,000	円		
	(参考)交付税単価	7,000	円/回		



※1:「消防団の組織概要等の調査」による
 ※2:火災出動に関し、出動1回あたりの手当の額を定めている場合はその額を記載している。
 もっとも、手当の額は、出動区分(火災、風水害、警戒、訓練等)や支給単位(出動1回あたり、〇時間あたりなど)が市町村等によって異なることから、年額で〇円や一定時間以上で〇円等の定め方をしている場合は「☆」、火災出動に関する手当の額について定めがない場合は「-」と記載。
 ※3:詳しくは、各市町村等のホームページ等を参照。