

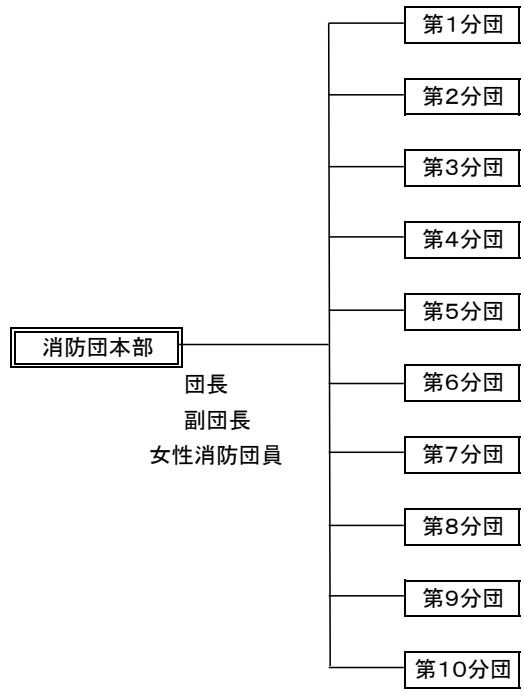


# 消防団の組織概要

令和2年4月1日現在

|         |              |          |                      |     |              |
|---------|--------------|----------|----------------------|-----|--------------|
| 都道府県名   | 福井県          | 所在地      | 〒919-0413            |     |              |
| 市町村名    | あわら市         |          | 福井県坂井市春江町随応寺第17号10番地 |     |              |
| 消防団事務所管 | 嶺北消防本部消防課    | 電話番号(直通) | 0776-51-8436         | FAX | 0776-51-5209 |
| 消防団名    | 嶺北消防組合あわら消防団 | メールアドレス  | shobou@reihoku-fd.jp |     |              |

|             |                  |       |        |           |   |  |  |
|-------------|------------------|-------|--------|-----------|---|--|--|
| 組織          | 分団数              | 10    | 分団     | ホームページURL | <a href="http://www.reihoku-fd.jp/">http://www.reihoku-fd.jp/</a> |  |  |
|             | うち機能別分団数         | 0     | 分団     | SNSアカウント  |   |  |  |
|             | 方面隊数             | 0     | 隊      |           |   |  |  |
|             | 部数               | 0     | 部      | 【組織概要図】   |   |  |  |
|             | 班数               | 0     | 班      |           |   |  |  |
| 団員数         | 条例定数             | 264   | 人      |           |   |  |  |
|             | 実員数              | 248   | 人      |           |   |  |  |
|             | 男性団員数            | 244   | 人      |           |   |  |  |
|             | 女性団員数            | 4     | 人      |           |   |  |  |
|             | 基本団員数            | 248   | 人      |           |   |  |  |
|             | 大規模災害団員数         | 0     | 人      |           |   |  |  |
| その他の機能別団員数  | 0                | 人     |        |           |   |  |  |
| 職業構成別団員数    | 国家公務員            | 0     | 人      |           |   |  |  |
|             | 地方公務員            | 8     | 人      |           |   |  |  |
|             | 都道府県職員           | 1     | 人      |           |   |  |  |
|             | 市区町村等職員          | 7     | 人      |           |   |  |  |
|             | 特殊法人等公務員に準ずる職員   | 11    | 人      |           |   |  |  |
|             | 農協職員             | 11    | 人      |           |   |  |  |
|             | 日本郵政グループ         | 2     | 人      |           |   |  |  |
| その他         | 227              | 人     |        |           |   |  |  |
| 消防団活動事例・PR等 |                  |       |        |           |   |  |  |
| 報酬          | 報酬額(階級:団員)       | 年額    | 21,000 | 円         |   |  |  |
|             | (参考)交付税単価(階級:団員) | 年額    | 36,500 | 円         |   |  |  |
| 手当          | 火災出動             | 2,500 | 円      |           |   |  |  |
|             | (参考)交付税単価        | 7,000 | 円/回    |           |   |  |  |



※1:「消防団の組織概要等の調査」による  
 ※2:火災出動に関し、出動1回あたりの手当の額を定めている場合はその額を記載している。  
 もともと、手当の額は、出動区分(火災、風水害、警戒、訓練等)や支給単位(出動1回あたり、○時間あたりなど)が市町村等によって異なることから、年額で○円や一定時間以上で○円等の定め方をしている場合は「☆」、火災出動に関する手当の額について定めがない場合は「-」と記載。  
 ※3:詳しくは、各市町村等のホームページ等を参照。