

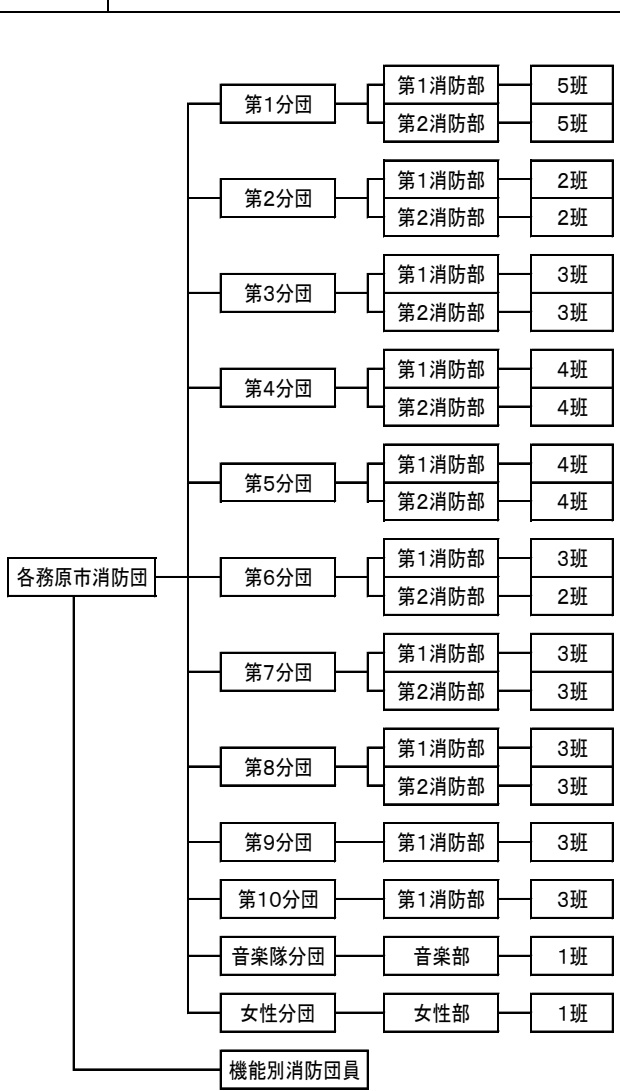


消防団の組織概要

令和2年4月1日現在

都道府県名	岐阜県	所在地	〒504-8555		
市町村名	各務原市		岐阜県各務原市那加桜町1丁目69番地		
消防団事務所管	各務原市消防本部	電話番号(直通)	058-382-3136	FAX	058-382-5955
消防団名	各務原市消防団	メールアドレス	sysomu@city.kakamigahara.gifu.jp		

組織	分団数	12	分団	ホームページURL	http://www.city.kakamigahara.lg.jp
	うち機能別分団数	0	分団	SNSアカウント	
	方面隊数	0	隊		
	部数	20	部		
	班数	61	班		
団員数	条例定数	760	人		
	実員数	750	人		
	男性団員数	719	人		
	女性団員数	31	人		
	基本団員数	720	人		
	大規模災害団員数	0	人		
	その他の機能別団員数	30	人		
職業構成別団員数	国家公務員	0	人		
	地方公務員	36	人		
	都道府県職員	8	人		
	市区町村等職員	28	人		
	特殊法人等公務員に準ずる職員	12	人		
	農協職員	4	人		
	日本郵政グループ	6	人		
その他	696	人			
消防団活動事例・PR等	主な年間行事 4月 辞令交付式 班長機関員研修 5月 各地区消防操法大会 慰霊祭 6月 市消防操法大会 8月 県消防操法大会 9月 防災訓練 11月 岐阜県定例表彰 12月 年末特別警戒 1月 消防出初式 文化財防火訓練				
	報酬	報酬額(階級:団員)	年額	36,500	円
		(参考) 交付税単価(階級:団員)	年額	36,500	円
	手当	火災出動	2,500	円	
		(参考) 交付税単価	7,000	円/回	



※1: 「消防団の組織概要等の調査」による

※2: 火災出動に関し、出動1回あたりの手当の額を定めている場合はその額を記載している。

もっとも、手当の額は、出動区分(火災、風水害、警戒、訓練等)や支給単位(出動1回あたり、○時間あたりなど)が市町村等によって異なることから、年額で○円や一定時間以上で○円等の定め方をしている場合は「☆」、火災出動に関する手当の額について定めがない場合は「-」と記載。

※3: 詳しくは、各市町村等のホームページ等を参照。