

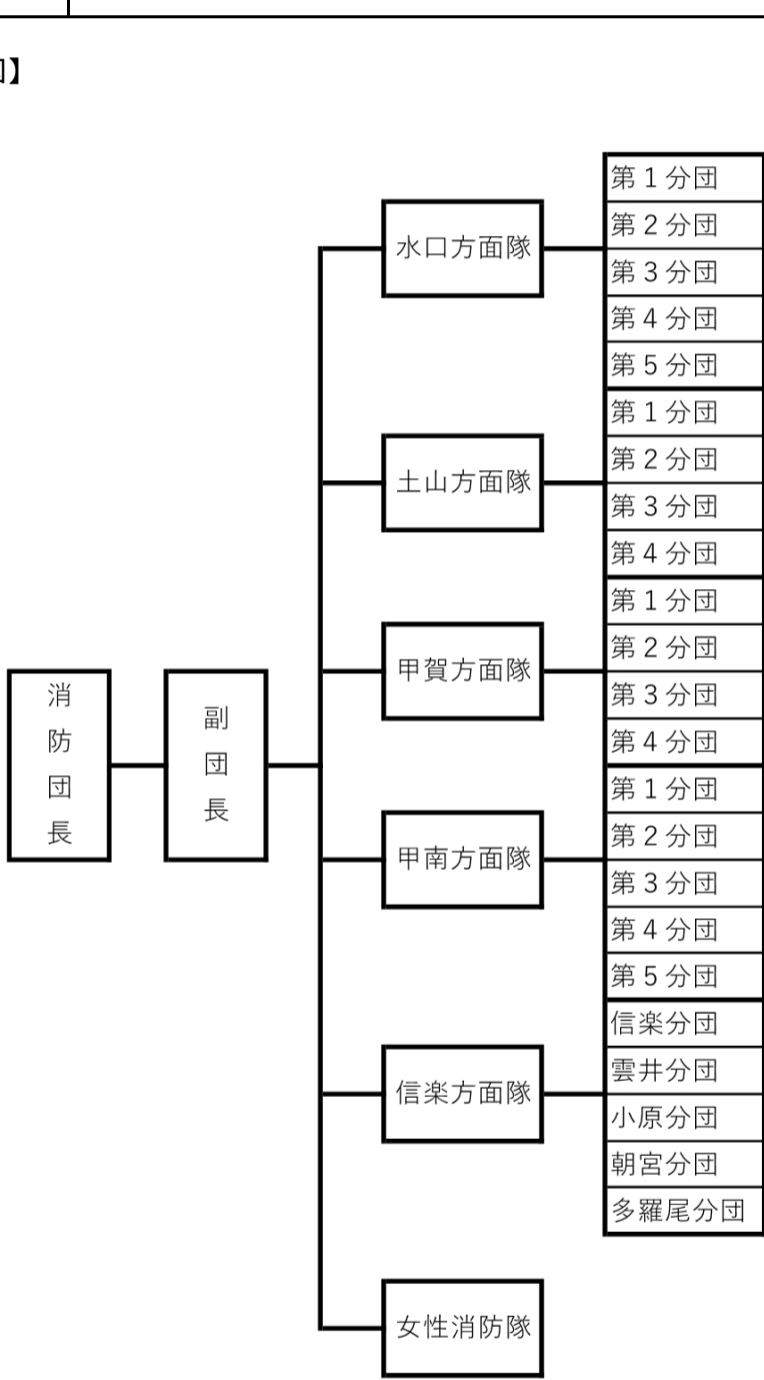


# 消防団の組織概要

令和2年4月1日現在

都道府県名	滋賀県	所在地	〒528-8502		
市町村名	甲賀市		滋賀県甲賀市水口町水口6053		
消防団事務所管	危機管理課	電話番号(直通)	0748-69-2103	FAX	0748-63-4619
消防団名	甲賀市消防団	メールアドレス	<a href="mailto:koka10040800@city.koka.lg.jp">koka10040800@city.koka.lg.jp</a>		

組織	分団数	23	分団	ホームページURL	<a href="https://www.city.koka.lg.jp/syouboudan/">https://www.city.koka.lg.jp/syouboudan/</a>
	うち機能別分団数	0	分団	SNSアカウント	
	方面隊数	6	隊		
	部数	20	部	【組織概要図】	
	班数	99	班		
団員数	条例定数	1,120	人		
	実員数	1,075	人		
	男性団員数	1,064	人		
	女性団員数	11	人		
	基本団員数	1,075	人		
	大規模災害団員数	0	人		
	その他の機能別団員数	0	人		
職業構成別団員数	国家公務員	2	人		
	地方公務員	75	人		
	都道府県職員	8	人		
	市区町村等職員	67	人		
	特殊法人等公務員に準ずる職員	59	人		
	農協職員	41	人		
	日本郵政グループ	8	人		
その他	931	人			
消防団活動事例・PR等	<p>2016年に公益財団法人日本消防協会より交付いただきました「消防団防災学習・災害活動車両」を活用し、市内各地域の防災訓練やイベントなどに参加しています。</p> <p>車両の運用は、副分団長級からなる指導委員会が主として担っていますが、煙体験ハウスや水消火器は特に人気で、各地域の団員と協力したり、イベント出展では方面隊を超えて交流を図る場ともなっています。</p> <p>地域の方々とのふれあいを通じ、消防団がより身近な存在として応援いただけるよう、PRも頑張っていきたいと考えています。</p>				
報酬	報酬額(階級:団員)	年額	36,000	円	
	(参考)交付税単価(階級:団員)	年額	36,500	円	
手当	火災出動	☆		円	
	(参考)交付税単価	7,000		円/回	



※1:「消防団の組織概要等の調査」による  
 ※2: 火災出動に関し、出動1回あたりの手当の額を定めている場合はその額を記載している。  
 もっとも、手当の額は、出動区分(火災、風水害、警戒、訓練等)や支給単位(出動1回あたり、○時間あたりなど)が市町村等によって異なることから、年額で○円や一定時間以上で○円等の定め方をしている場合は「☆」、火災出動に関する手当の額について定めがない場合は「-」と記載。  
 ※3: 詳しくは、各市町村等のホームページ等を参照。