

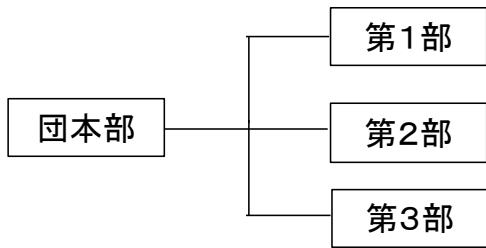


消防団の組織概要

令和2年4月1日現在

都道府県名	京都府	所在地	〒625-8555		
市町村名	舞鶴市		京都府舞鶴市字北吸1044番地		
消防団事務所管	舞鶴市消防本部消防総務課	電話番号(直通)	0773-66-0119	FAX	0773-64-5520
消防団名	舞鶴市与保呂消防団	メールアドレス	syoubou@city.maizuru.lg.jp		

組織	分団数	0	分団	ホームページURL	
	うち機能別分団数	0	分団	SNSアカウント	
	方面隊数	0	隊		
	部数	3	部	【組織概要図】	
班数	4	班			
団員数	条例定数	60	人		
	実員数	45	人		
	男性団員数	45	人		
	女性団員数	0	人		
	基本団員数	45	人		
	大規模災害団員数	0	人		
	その他の機能別団員数	0	人		
職業構成別団員数	国家公務員	0	人		
	地方公務員	3	人		
	都道府県職員	0	人		
	市区町村等職員	3	人		
	特殊法人等公務員に準ずる職員	0	人		
	農協職員	0	人		
	日本郵政グループ	1	人		
	その他	41	人		
消防団活動事例・PR等	舞鶴市与保呂消防団は、東舞鶴の市街地を流れる与保呂川の上流地域を管轄する消防団です。 与保呂地域は、与保呂川と府道舞鶴養老線を中心に広がり、木ノ下地区に小型ポンプ1台、常地区に小型ポンプ2台、与保呂地区に小型ポンプ積載車1台を配置して火災等の災害に備えています。				
	報酬	報酬額(階級:団員)	年額	16,000	円
	(参考)交付税単価(階級:団員)	年額	36,500	円	
手当	火災出動	☆		円	
	(参考)交付税単価	7,000		円/回	



※1:「消防団の組織概要等の調査」による

※2:火災出動に関し、出動1回あたりの手当の額を定めている場合はその額を記載している。

もともと、手当の額は、出動区分(火災、風水害、警戒、訓練等)や支給単位(出動1回あたり、〇時間あたりなど)が市町村等によって異なることから、年額で〇円や一定時間以上で〇円等の定め方をしている場合は「☆」、火災出動に関する手当の額について定めがない場合は「-」と記載。

※3:詳しくは、各市町村等のホームページ等を参照。