

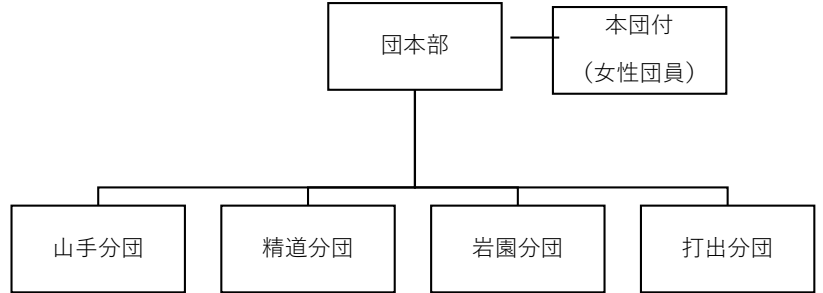


# 消防団の組織概要

令和2年4月1日現在

都道府県名	兵庫県	所在地	〒659-0064		
市町村名	芦屋市		兵庫県芦屋市精道町8番26号		
消防団事務所管	芦屋市消防本部総務課	電話番号(直通)	0797-38-2095	FAX	0797-32-0119
消防団名	芦屋市消防団	メールアドレス	<a href="mailto:shobo_kanri@city.ashiya.lg.jp">shobo_kanri@city.ashiya.lg.jp</a>		

組織	分団数	4	分団	ホームページURL	
	うち機能別分団数	0	分団	SNSアカウント	<a href="https://www.twitter.com/ashiyasisbd">https://www.twitter.com/ashiyasisbd</a>
	方面隊数	0	隊		
	部数	0	部	【組織概要図】	
	班数	0	班		
団員数	条例定数	134	人		
	実員数	111	人		
	男性団員数	97	人		
	女性団員数	14	人		
	基本団員数	111	人		
	大規模災害団員数	0	人		
	その他の機能別団員数	0	人		
職業構成別団員数	国家公務員	0	人		
	地方公務員	7	人		
	都道府県職員	3	人		
	市区町村等職員	4	人		
	特殊法人等公務員に準ずる職員	3	人		
	農協職員	0	人		
	日本郵政グループ	0	人		
	その他	101	人		
消防団活動事例・PR等	<p>消防本部救急課と連携して、消防本部で開催される市民向けの普通救命講習会に指導補助として応急手当普及員有資格の消防団員が活動を実施。また、昨年11月には女性消防団が全国女性消防操法大会に出場し、優秀賞及び2名の選手が優秀選手賞という成績を残しました。</p>				
報酬	報酬額(階級:団員)	年額	36,000	円	
	(参考)交付税単価(階級:団員)	年額	36,500	円	
手当	火災出動	4,100	円		
	(参考)交付税単価	7,000	円/回		



- ※1:「消防団の組織概要等の調査」による
- ※2:火災出動に関し、出動1回あたりの手当の額を定めている場合はその額を記載している。  
もっとも、手当の額は、出動区分(火災、風水害、警戒、訓練等)や支給単位(出動1回あたり、〇時間あたりなど)が市町村等によって異なることから、年額で〇円や一定時間以上で〇円等の定め方をしている場合は「☆」、火災出動に関する手当の額について定めがない場合は「-」と記載。
- ※3:詳しくは、各市町村等のホームページ等を参照。