



消防団の組織概要

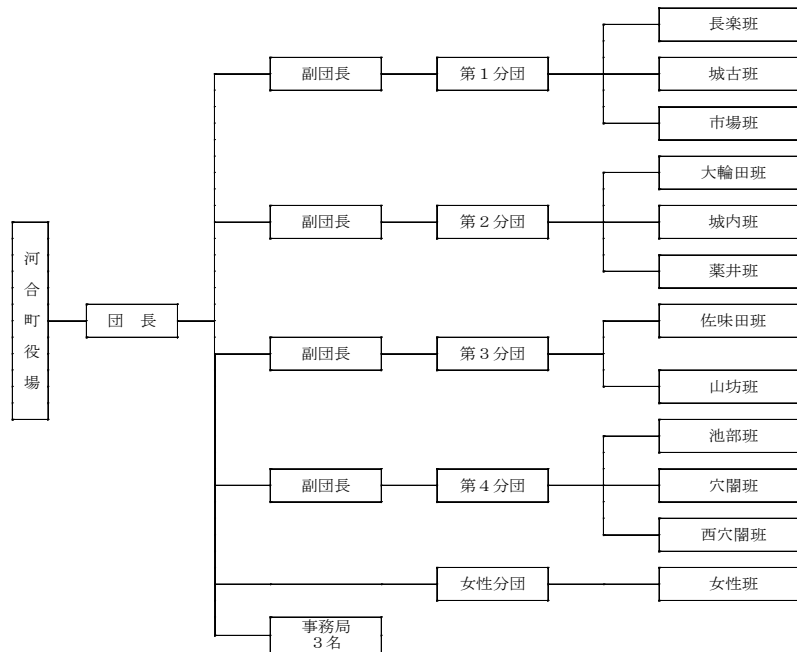
令和2年4月1日現在

都道府県名	奈良県	所在地	〒636-8501		
市町村名	河合町		奈良県北葛城郡河合町池部1-1-1		
消防団事務所管	河合町役場 企画部 安心安全推進課	電話番号(直通)	0745-57-0200	FAX	0745-56-4007
消防団名	河合町消防団	メールアドレス	anshinanzen@town.kawai.lg.jp		

組織	分団数	5	分団	ホームページURL	
	うち機能別分団数	0	分団	SNSアカウント	
	方面隊数	0	隊		
	部数	0	部		
	班数	12	班		
団員数	条例定数	186	人		
	実員数	146	人		
	男性団員数	131	人		
	女性団員数	15	人		
	基本団員数	146	人		
	大規模災害団員数	0	人		
	その他の機能別団員数	0	人		
職業構成別団員数	国家公務員	1	人		
	地方公務員	23	人		
	都道府県職員	0	人		
	市区町村等職員	23	人		
	特殊法人等公務員に準ずる職員	4	人		
	農協職員	0	人		
	日本郵政グループ	4	人		
その他	114	人			
消防団活動事例・PR等					
報酬	報酬額(階級:団員)	年額	19,600	円	
	(参考)交付税単価(階級:団員)	年額	36,500	円	
手当	火災出動	-	円(※2)		
	(参考)交付税単価	7,000	円/回		

【組織概要図】

河合町消防団の組織概要(組織図)



階級別分団員数	計	団長	副団長	分団長	副分団長	部長	班長	団員
第1分団	47		1	1	1	1	3	40
第2分団	36	1	1	1	1	1	3	28
第3分団	19		1	1	1	1	1	14
第4分団	41		1	1	1	1	3	34
女性分団	15			1	1		1	12
合計	158	1	4	5	5	4	11	128

条例定数186名 実員158名

※1:「消防団の組織概要等の調査」による

※2:火災出動に関し、出動1回あたりの手当の額を定めている場合はその額を記載している。

もともと、手当の額は、出動区分(火災、風水害、警戒、訓練等)や支給単位(出動1回あたり、〇時間あたりなど)が市町村等によって異なることから、年額で〇円や一定時間以上で〇円等の定め方をしている場合は「☆」、火災出動に関する手当の額について定めがない場合は「-」と記載。

※3:詳しくは、各市町村等のホームページ等を参照。