

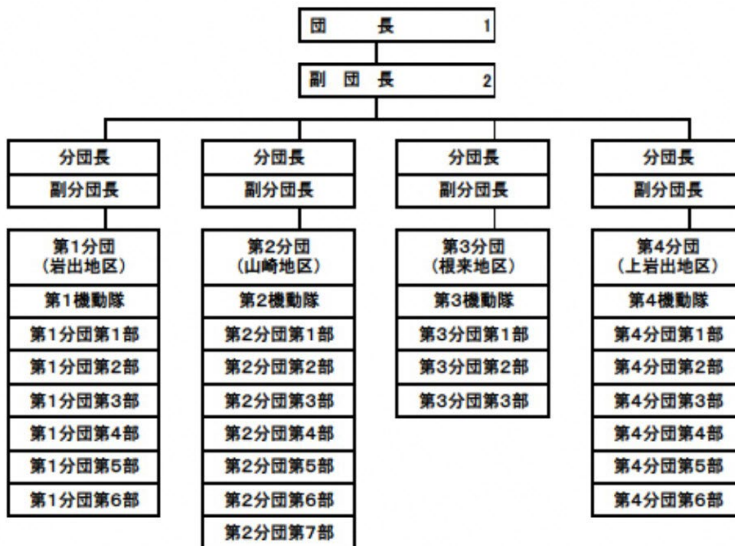


消防団の組織概要

令和2年4月1日現在

都道府県名	和歌山県	所在地	〒649-6292		
市町村名	岩出市		和歌山県岩出市西野209番地		
消防団事務所管	岩出市役所総務課危機管理室	電話番号(直通)	0736-61-6922	FAX	0736-63-0075
消防団名	岩出市消防団	メールアドレス	kikikanri@city.iwade.lg.jp		

組織	分団数	4	分団	ホームページURL	
	うち機能別分団数	0	分団	SNSアカウント	
	方面隊数	0	隊		
	部数	26	部	【組織概要図】	
	班数	0	班		
団員数	条例定数	341	人		
	実員数	332	人		
	男性団員数	331	人		
	女性団員数	1	人		
	基本団員数	332	人		
	大規模災害団員数	0	人		
	その他の機能別団員数	0	人		
職業構成別団員数	国家公務員	1	人		
	地方公務員	35	人		
	都道府県職員	14	人		
	市区町村等職員	21	人		
	特殊法人等公務員に準ずる職員	8	人		
	農協職員	7	人		
	日本郵政グループ	3	人		
その他	285	人			
消防団活動事例・PR等					
報酬	報酬額(階級:団員)	年額	25,000	円	
	(参考)交付税単価(階級:団員)	年額	36,500	円	
手当	火災出動	☆		円	
	(参考)交付税単価	7,000		円/回	



※1:「消防団の組織概要等の調査」による

※2:火災出動に関し、出動1回あたりの手当の額を定めている場合はその額を記載している。

もともと、手当の額は、出動区分(火災、風水害、警戒、訓練等)や支給単位(出動1回あたり、○時間あたりなど)が市町村等によって異なることから、年額で○円や一定時間以上で○円等の定め方をしている場合は「☆」、火災出動に関する手当の額について定めがない場合は「-」と記載。

※3:詳しくは、各市町村等のホームページ等を参照。