

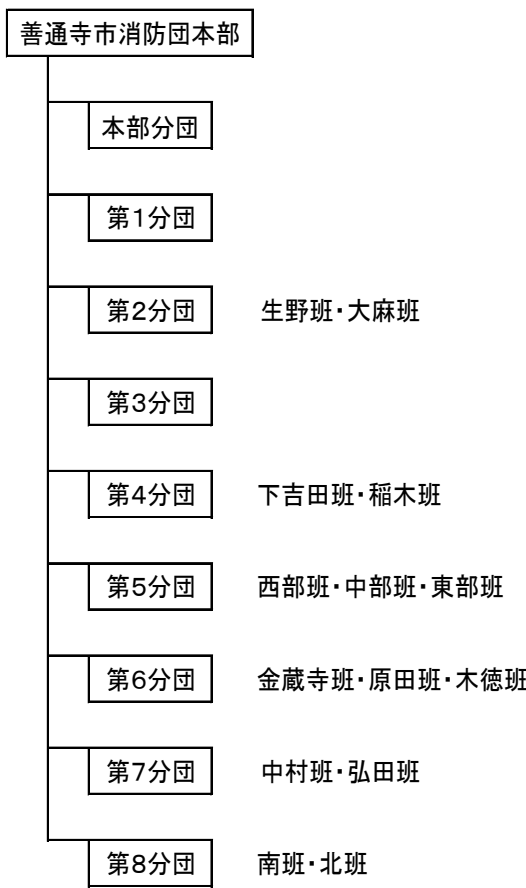


# 消防団の組織概要

令和2年4月1日現在

都道府県名	香川県	所在地	〒765-0013		
市町村名	善通寺市		香川県善通寺市文京町四丁目1番3号		
消防団事務所管	善通寺市消防本部消防総務課	電話番号(直通)	0877-64-0119	FAX	0877-62-0119
消防団名	善通寺市消防本部	メールアドレス	<a href="mailto:shoubou@city.zentsuii.kagawa.jp">shoubou@city.zentsuii.kagawa.jp</a>		

組織	分団数	9	分団	ホームページURL		
	うち機能別分団数	0	分団	SNSアカウント		
	方面隊数	0	隊			
	部数	0	部	【組織概要図】		
	班数	17	班			
団員数	条例定数	360	人			
	実員数	345	人			
	男性団員数	328	人			
	女性団員数	17	人			
	基本団員数	345	人			
	大規模災害団員数	0	人			
	その他の機能別団員数	0	人			
職業構成別団員数	国家公務員	1	人			
	地方公務員	11	人			
	都道府県職員	1	人			
	市区町村等職員	10	人			
	特殊法人等公務員に準ずる職員	27	人			
	農協職員	18	人			
	日本郵政グループ	5	人			
	その他	301	人			
消防団活動事例・PR等	<p>善通寺市消防団は春の火災予防週間に山林火災を想定しホース延長や放水訓練を行っています。また台風シーズン前には消防団車両に積載している防災資機材の取扱訓練を実施し豪雨災害等に備えています。実際に風水害が発生した際には市内を巡回し警戒広報を行うと共に、必要により倒木を除去したり土のうを作成し災害活動に尽力しています。</p> <p>自主防災組織の訓練にも参加し、また災害時に役立つ簡易担架作成要領や消火器の使用方法を指導するなど地域との連携を図っています。</p> <p>女性消防団については寸劇により応急手当方法や地震発生時の対応などの防災啓発活動を積極的に行っています。</p>					
報酬	報酬額(階級:団員)	年額	33,000	円		
	(参考)交付税単価(階級:団員)	年額	36,500	円		
手当	火災出動	3,000	円			
	(参考)交付税単価	7,000	円/回			



※1:「消防団の組織概要等の調査」による  
 ※2:火災出動に関し、出動1回あたりの手当の額を定めている場合はその額を記載している。  
 もっとも、手当の額は、出動区分(火災、風水害、警戒、訓練等)や支給単位(出動1回あたり、〇時間あたりなど)が市町村等によって異なることから、年額で〇円や一定時間以上で〇円等の定め方をしている場合は「☆」、火災出動に関する手当の額について定めがない場合は「-」と記載。  
 ※3:詳しくは、各市町村等のホームページ等を参照。