

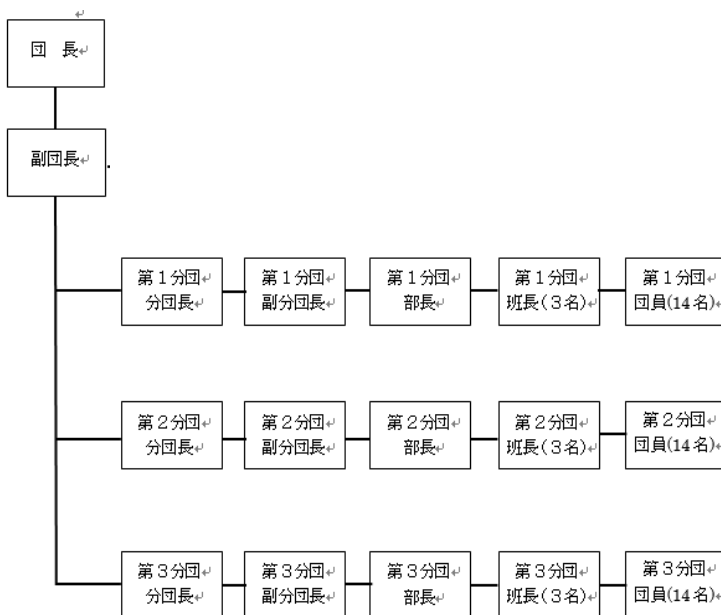


# 消防団の組織概要

令和2年4月1日現在

都道府県名	福岡県	所在地	〒871-8585		
市町村名	吉富町		福岡県築上郡吉富町大字広津226番地1		
消防団事務所管	吉富町	電話番号(直通)	0979-24-1122	FAX	0979-24-3219
消防団名	吉富町消防団	メールアドレス	<a href="mailto:mirai@town.yoshitomi.lg.jp">mirai@town.yoshitomi.lg.jp</a>		

組織	分団数	3	分団	ホームページURL	<a href="https://www.town.yoshitomi.lg.jp/gvosei/z110/e147/v111/v109/">https://www.town.yoshitomi.lg.jp/gvosei/z110/e147/v111/v109/</a>	
	うち機能別分団数	0	分団	SNSアカウント	facebook:吉富町役場	
	方面隊数	0	隊		twitter:福岡県吉富町	
	部数	0	部	【組織概要図】		
	班数	9	班			
団員数	62	人				
実員数	61	人				
男性団員数	61	人				
女性団員数	0	人				
基本団員数	61	人				
大規模災害団員数	0	人				
その他の機能別団員数	0	人				
職業構成別団員数	国家公務員	0	人			
	地方公務員	13	人			
	都道府県職員	0	人			
	市区町村等職員	13	人			
	特殊法人等公務員に準ずる職員	4	人			
	農協職員	4	人			
	日本郵政グループ	0	人			
その他	44	人				
消防団活動事例・PR等						
報酬	報酬額(階級:団員)	年額	25,500	円		
	(参考)交付税単価(階級:団員)	年額	36,500	円		
手当	火災出動	-		円		
	(参考)交付税単価	7,000		円/回		



※1:「消防団の組織概要等の調査」による

※2:火災出動に関し、出動1回あたりの手当の額を定めている場合はその額を記載している。

もっとも、手当の額は、出動区分(火災、風水害、警戒、訓練等)や支給単位(出動1回あたり、〇時間あたりなど)が市町村等によって異なることから、年額で〇円や一定時間以上で〇円等の定め方をしている場合は「☆」、火災出動に関する手当の額について定めがない場合は「-」と記載。

※3:詳しくは、各市町村等のホームページ等を参照。