

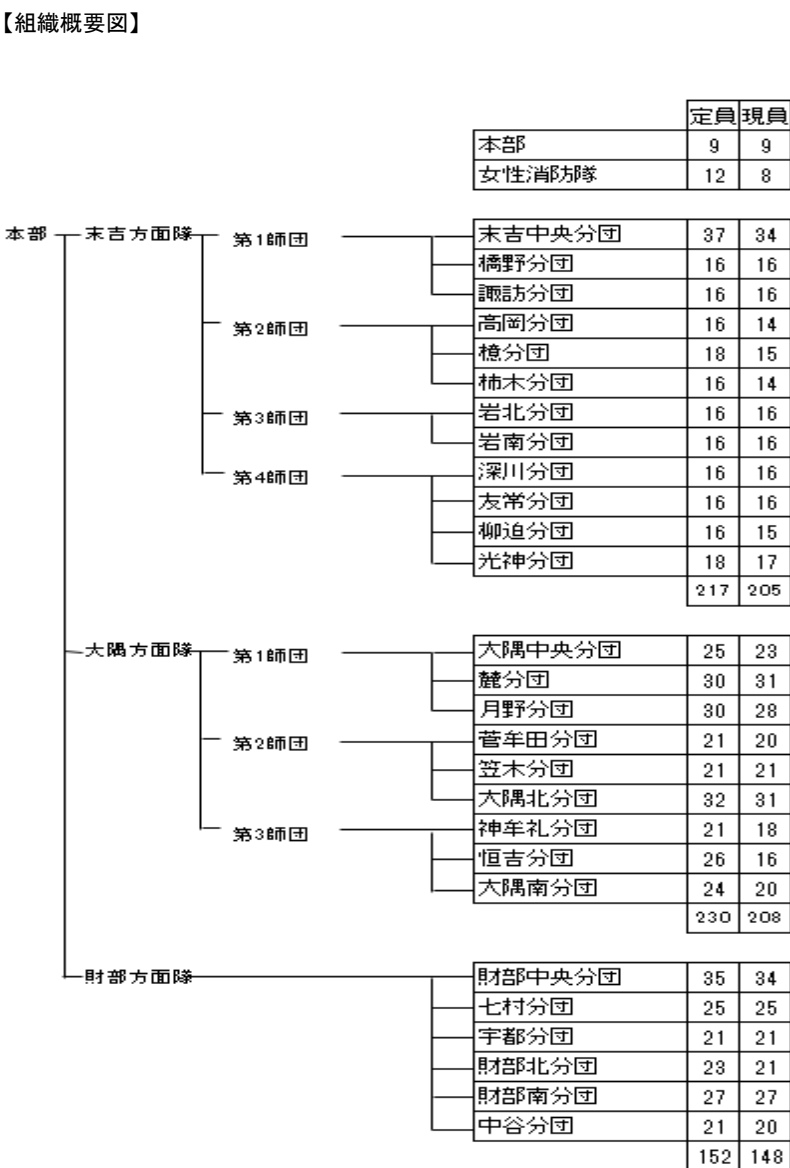


消防団の組織概要

令和2年4月1日現在

都道府県名	鹿児島県	所在地	〒899-8692		
市町村名	曾於市	所在地	鹿児島県曾於市末吉町二之方1980番地		
消防団事務所管	曾於市役所総務課危機管理室消防交通係	電話番号(直通)	0986-76-8801	FAX	0986-76-1122
消防団名	曾於市消防団	メールアドレス	soumu@city.soo.lg.jp		

組織	分団数	27	分団	ホームページURL	http://www.city.soo.kagoshima.jp/		
	うち機能別分団数	0	分団	SNSアカウント	【LINE】 https://page.line.me/city.soo 【twitter】 https://twitter.com/soo_city		
	方面隊数	3	隊		【facebook】 https://www.facebook.com/soocity		
	部数	28	部	【組織概要図】			
	班数	100	班				
団員数	条例定数	620	人				
	実員数	578	人				
	男性団員数	570	人				
	女性団員数	8	人				
	基本団員数	578	人				
	大規模災害団員数	0	人				
	その他の機能別団員数	0	人				
職業構成別団員数	国家公務員	0	人				
	地方公務員	41	人				
	都道府県職員	0	人				
	市区町村等職員	41	人				
	特殊法人等公務員に準ずる職員	19	人				
	農協職員	19	人				
	日本郵政グループ	0	人				
	その他	518	人				
	消防団活動事例・PR等	<p>曾於市消防団では団員を募集しています！ 消防団活動は、火災発生時はもちろん、日頃の活動からも地域住民との関わりが生まれ、地元へ貢献できる活動です！ また、平成27年より女性消防隊も発足しました。住民の生命・財産を守るため、日々の予防消防活動に努めています！ 私たち消防団の仲間になりたい！なってみようかな！と少しでも興味のある方は、地元消防団や市役所の消防団担当者までお問い合わせください！</p>					
		報酬	報酬額(階級:団員)	年額	47,200	円	
		(参考)交付税単価(階級:団員)	年額	36,500	円		
手当		火災出動	5,100	円			
		(参考)交付税単価	7,000	円/回			



※1:「消防団の組織概要等の調査」による

※2:火災出動に関し、出動1回あたりの手当の額を定めている場合はその額を記載している。

もっとも、手当の額は、出動区分(火災、風水害、警戒、訓練等)や支給単位(出動1回あたり、〇時間あたりなど)が市町村等によって異なることから、年額で〇円や一定時間以上で〇円等の定め方をしている場合は「☆」、火災出動に関する手当の額について定めがない場合は「-」と記載。

※3:詳しくは、各市町村等のホームページ等を参照。