

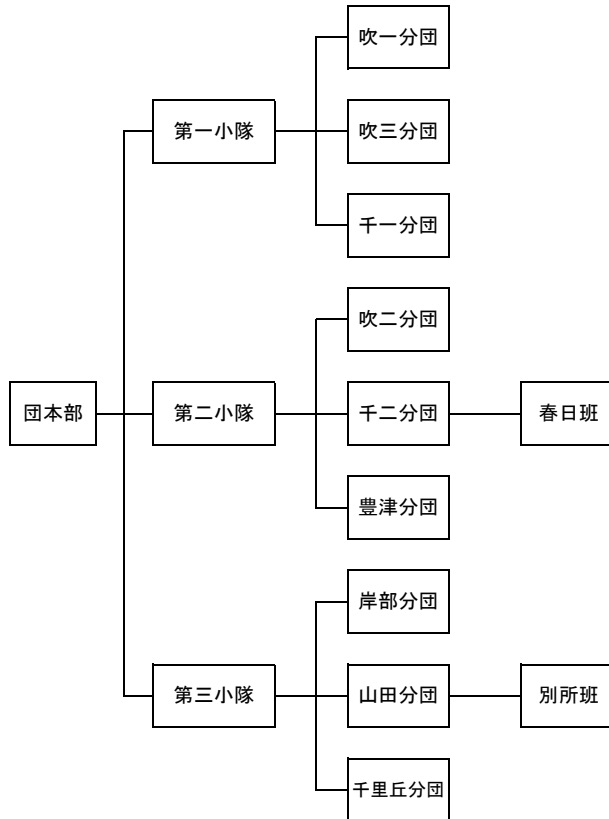


消防団の組織概要

平成30年4月1日現在

都道府県名	大阪府	所在地	〒564-0063		
市町村名	吹田市		大阪府吹田市江坂町1-21-6		
消防団事務所管	吹田市消防本部 総務予防室	電話番号(直通)	06-6193-1115	FAX	06-6193-0101
消防団名	吹田市消防団	メールアドレス	sfd-soumu@city.suita.osaka.jp		

組織	分団数	9	分団	ホームページURL	http://www.city.suita.osaka.jp	
	うち機能別分団数	0	分団	SNSアカウント		
	方面隊数	0	隊			
	部数	0	部	【組織概要図】		
	班数	2	班			
団員数	条約定数	250	人			
	実員数	179	人			
	男性団員数	179	人			
	女性団員数	0	人			
	基本団員数	179	人			
	大規模災害団員数	0	人			
	その他の機能別団員数	0	人			
	非居住者団員数(勤務地団員・通学団員等)	1	人			
	職業構成別団員数	国家公務員	0	人		
		地方公務員	13	人		
都道府県職員		0	人			
市区町村等職員		13	人			
特殊法人等公務員に準ずる職員		3	人			
農協職員		3	人			
日本郵政グループ		1	人			
その他		162	人			
就業形態別団員数		被雇用者	99	人		
		自営業者	46	人		
	家族従業者	10	人			
	学生	4	人			
	その他	20	人			
階級別団員数	団長	1	人			
	副団長	5	人			
	分団長	9	人			
	副分団長	9	人			
	部長	30	人			
	班長	34	人			
	団員	91	人			
ポンプ	普通消防ポンプ自動車	10	台			
	水槽付消防ポンプ自動車	0	台			
	小型動力ポンプ付積載車	2	台			
	小型動力ポンプ(車両に積載していないもの)	10	台			
	手引き動力ポンプ	0	台			
消防団活動事例・PR等	<p>年度ごとに事業計画を作成し、年間を通じて通常訓練、防災訓練、消防署との合同訓練、救急講習等を行い様々な災害に対応できるように訓練等に取組んでおります。</p> <p>また、分団ごとに地元自治会等のイベントなどに積極的に参加し、消防団活動をPRするとともに、地域に密着した消防団として日々活動しております。</p>					
	報酬	報酬額(階級:団員)	年額	23,700	円	
	(参考)交付税単価(階級:団員)	年額	36,500	円		
手当	出動手当の額(※2)	4,600	円			
	(参考)交付税単価	7,000	円/回			



※1:「消防団の組織概要等の調査」による

※2: 火災出動に関し、出動1回あたりの手当の額を定めている場合はその額を記載している。

もっとも、手当の額は、出動区分(火災、風水害、警戒、訓練等)や支給単位(出動1回あたり、〇時間あたりなど)が市町村等によって異なることから、年額で〇円や一定時間以上で〇円等の定め方をしている場合は「☆」、火災出動に関する手当の額について定めがない場合は「-」と記載。

※3: 詳しくは、各市町村等のホームページ等を参照。