



消防団の組織概要

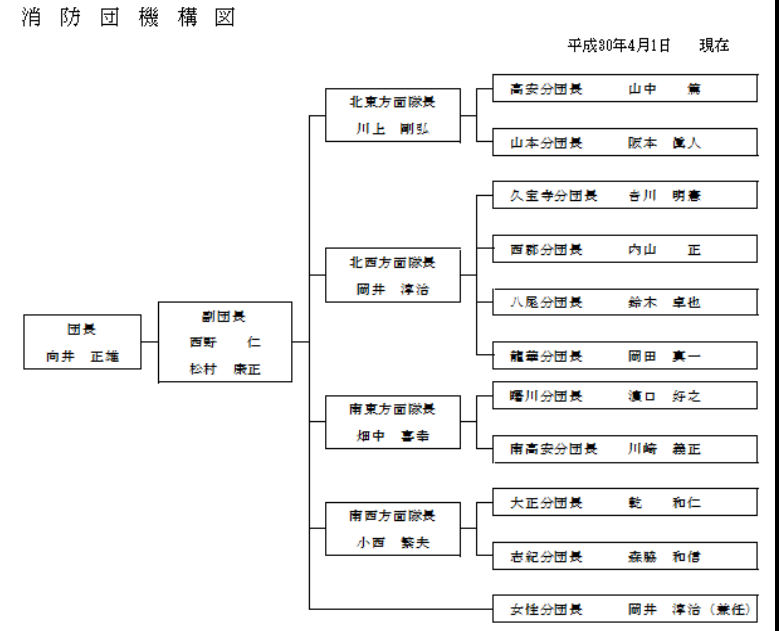
平成30年4月1日現在

都道府県名	大阪府	所在地	〒581-0017		
市町村名	八尾市		大阪府八尾市高美町5-3-4		
消防団事務所管	八尾市消防本部警防課消防団係	電話番号(直通)	072-992-2546	FAX	072-992-7722
消防団名	八尾市消防団	メールアドレス	keibouka@city.yao.lg.jp		

組織	分団数	11	分団
	うち機能別分団数	0	分団
	方面隊数	4	隊
	部数	24	部
	班数	52	班
団員数	条例定数	290	人
	実員数	290	人
	男性団員数	280	人
	女性団員数	10	人
	基本団員数	290	人
	大規模災害団員数	0	人
	その他の機能別団員数	0	人
	非居住者団員数(勤務地団員・通学団員等)	0	人
	国家公務員	0	人
	地方公務員	6	人
職業構成別団員数	都道府県職員	4	人
	市区町村等職員	2	人
	特殊法人等公務員に準ずる職員	7	人
	農協職員	3	人
	日本郵政グループ	5	人
	その他	272	人
	就業形態別団員数		
被雇用者	174	人	
自営業者	109	人	
家族従業者	0	人	
学生	2	人	
その他	5	人	
階級別団員数	団長	1	人
	副団長	6	人
	分団長	10	人
	副分団長	23	人
	部長	24	人
	班長	52	人
	団員	174	人
ポンプ	普通消防ポンプ自動車	0	台
	水槽付消防ポンプ自動車	0	台
	小型動力ポンプ付積載車	23	台
	小型動力ポンプ(車両に積載していないもの)	9	台
	手引き動力ポンプ	0	台
消防団活動事例・PR等			
報酬	報酬額(階級:団員)	年額 33,000	円
	(参考)交付税単価(階級:団員)	年額 36,500	円
手当	出動手当の額(※2)	4,000	円
	(参考)交付税単価	7,000	円/回

ホームページURL	http://www.city.yao.osaka.jp/
SNSアカウント	

【組織概要図】



団員の配置状況

	団長	副団長		分団長	副分団長	部長	班長	団員	合計
		方面隊長	方面隊長						
団本部	1	2							3
久宝寺分団			1	1	1	1	2	8	14
西部分団				1	1	1	2	7	12
八尾分団				1	1	1	2	6	11
龍華分団				1	1	1	2	5	10
大正分団				1	2	3	4	13	23
曙川分団				1	1	1	3	12	18
南高安分団			1	1	3	3	12	30	50
高安分団				1	4	3	9	19	36
山本分団			1	1	4	4	8	33	51
志紀分団			1	1	4	4	8	34	52
女性分団				(1)	1	2		7	10(1)
合計	1	2	4	10	23	24	52	174	290(1)

※ ()については、方面隊長が兼任のため人数には含まず

※1:「消防団の組織概要等の調査」による
 ※2: 火災出動に関し、出動1回あたりの手当の額を定めている場合はその額を記載している。
 もっとも、手当の額は、出動区分(火災、風水害、警戒、訓練等)や支給単位(出動1回あたり、〇時間あたりなど)が市町村等によって異なることから、年額で〇円や一定時間以上で〇円等の定め方をしている場合は「☆」、火災出動に関する手当の額について定めがない場合は「-」と記載。
 ※3: 詳しくは、各市町村等のホームページ等を参照。