

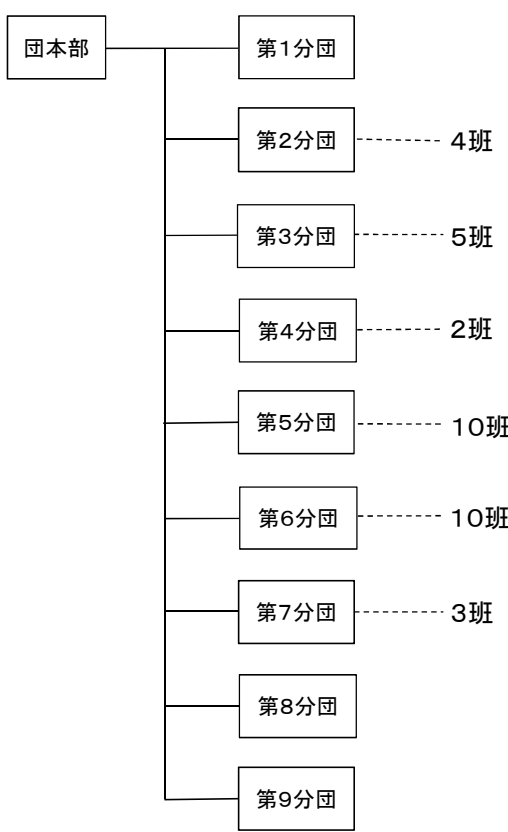


消防団の組織概要

平成30年4月1日現在

都道府県名	大阪府	所在地	〒594-0054		
市町村名	和泉市		大阪府和泉市一条院町140-2		
消防団事務所管	和泉市消防本部 消防団事務所	電話番号(直通)	0725-41-6287	FAX	0725-45-5158
消防団名	和泉市消防団	メールアドレス	sho-danjimu@city.osaka-izumi.lg.jp		

組織	分団数	9	分団	ホームページURL	http://www.city.osaka-izumi.lg.jp/syoubou/index.html	
	うち機能別分団数	0	分団	SNSアカウント		
	方面隊数	0	隊			
	部数	0	部	【組織概要図】		
	班数	37	班			
団員数	条約定数	370	人			
	実員数	352	人			
	男性団員数	352	人			
	女性団員数	0	人			
	基本団員数	352	人			
	大規模災害団員数	0	人			
	その他の機能別団員数	0	人			
	非居住者団員数(勤務地団員・通学団員等)	1	人			
	職業構成別団員数	国家公務員	0	人		
		地方公務員	19	人		
都道府県職員		1	人			
市区町村等職員		18	人			
特殊法人等公務員に準ずる職員		5	人			
農協職員		1	人			
日本郵政グループ		3	人			
その他		325	人			
就業形態別団員数	被雇用者	187	人			
	自営業者	108	人			
	家族従業者	27	人			
	学生	1	人			
	その他	29	人			
階級別団員数	団長	1	人			
	副団長	4	人			
	分団長	9	人			
	副分団長	9	人			
	部長	10	人			
	班長	51	人			
	団員	268	人			
ポンプ	普通消防ポンプ自動車	12	台			
	水槽付消防ポンプ自動車	0	台			
	小型動力ポンプ付積載車	30	台			
	小型動力ポンプ(車両に積載していないもの)	3	台			
	手引き動力ポンプ	0	台			
消防団活動事例・PR等	和泉市消防団は、現在1団、9個分団、37個班、団員352名で構成され、出場は火災のみならず台風や集中豪雨などの自然災害にも対応し、平成29年の台風21号来襲時には、避難広報、誘導など地域防災のリーダーとして、活動しました。 各団員が郷土愛の精神をもって、災害から地域住民の生命・身体・財産を保護するため、昼夜を分かたず、地域防災の中核として、住民が安心して生活できる安全な地域づくりに、全力を注ぎ、消防本部と車輪の輪のごとく、一体となって活動しています。					
	報酬	報酬額(階級:団員)	年額	27,000	円	
	(参考)交付税単価(階級:団員)	年額	36,500	円		
手当	出動手当の額(※2)	1,800	円			
	(参考)交付税単価	7,000	円/回			



※1:「消防団の組織概要等の調査」による

※2: 火災出動に関し、出動1回あたりの手当の額を定めている場合はその額を記載している。

もっとも、手当の額は、出動区分(火災、風水害、警戒、訓練等)や支給単位(出動1回あたり、〇時間あたりなど)が市町村等によって異なることから、年額で〇円や一定時間以上で〇円等の定め方をしている場合は「☆」、火災出動に関する手当の額について定めがない場合は「-」と記載。

※3: 詳しくは、各市町村等のホームページ等を参照。