

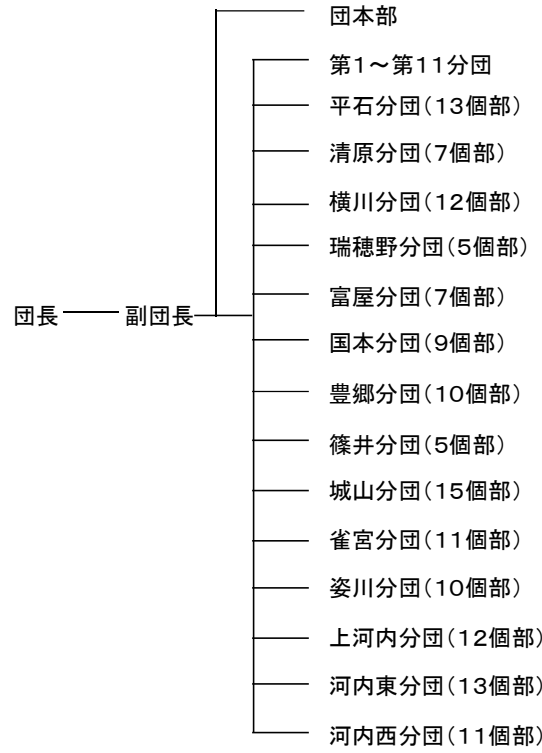


消防団の組織概要

令和3年4月1日現在

都道府県名	栃木県	所在地	〒320-0014		
市町村名	宇都宮市		栃木県宇都宮市大曾2丁目2番21号		
消防団事務所管	宇都宮市消防局総務課	電話番号(直通)	028-625-5504	FAX	028-625-5509
消防団名	宇都宮市消防団	メールアドレス	u35010001@city.utsunomiya.tochigi.jp		

組織	分団数	26	分団	ホームページURL	http://www.city.utsunomiya.tochigi.jp/kurashi/anshin/shobo/shobodan/index.html	
	うち機能別分団数	0	分団	SNSアカウント		
	方面隊数	0	隊			
	部数	140	部	【組織概要図】		
	班数	0	班			
団員数	条例定数	2,150	人			
	実員数	1,937	人			
	男性団員数	1,894	人			
	女性団員数	43	人			
	基本団員数	1,937	人			
	大規模災害団員数	0	人			
	その他の機能別団員数	0	人			
職業構成別団員数	国家公務員	1	人			
	地方公務員	74	人			
	都道府県職員	19	人			
	市区町村等職員	55	人			
	特殊法人等公務員に準ずる職員	52	人			
	農協職員	39	人			
	日本郵政グループ	6	人			
その他	1,804	人				
ポンプ	普通消防ポンプ自動車	16	台			
	水槽付消防ポンプ自動車	0	台			
	小型動力ポンプ付積載車	135	台			
	小型動力ポンプ(車両に積載していないもの)	0	台			
	手引き動力ポンプ	0	台			
消防団活動事例・PR等						
報酬	報酬額(階級:団員)	年額	38,000	円		
	(参考)交付税単価(階級:団員)	年額	36,500	円		
出動手当	火災	3,000	円			
	風水害等の災害	3,000	円			
	(参考)交付税単価	7,000	円/回			



※1:「消防団の組織概要等の調査」による

※2:出動手当について、出動1回あたりの手当の額を定めている場合はその額を記載している。

もっとも、手当の額は、出動区分(火災、風水害、警戒、訓練等)や支給単位(出動1回あたり、〇時間あたりなど)が市町村等によって異なることから、年額で〇円や一定時間以上で〇円等の定め方をしている場合は「☆」、火災出動に関する手当の額について定めがない場合は「-」と記載。

※3:詳しくは、各市町村等のホームページ等を参照。