

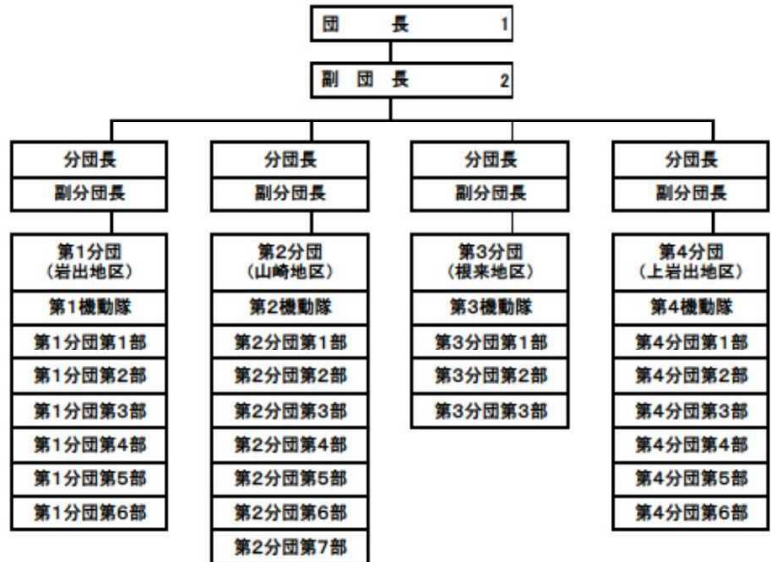


消防団の組織概要

令和5年4月1日現在

都道府県名	和歌山県	所在地	〒649-6292		
市町村名	岩出市	所在地	岩出市西野209番地		
消防団事務所管	総務課 危機管理室	電話番号(直通)	0736-62-2141	FAX	0736-63-0075
消防団名	岩出市消防団	メールアドレス	kikikanri@city.iwade.lg.jp		

組織	分団数	4	分団	ホームページURL	
	うち機能別分団数	0	分団	SNSアカウント	
	方面隊数	0	隊		
	部数	26	部	消防団活動事例・PR等	【消防団活動事例】 <ul style="list-style-type: none"> ・火災消火活動 ・火災予防啓発(レッドパトロール) ・行方不明者捜索 ・各種訓練参加 ・出初式 ・各地域の消防設備点検
	班数	0	班		
団員数	条例定数	341	人		
	実員数	321	人		
	男性団員数	319	人		
	女性団員数	2	人		
	基本団員数	321	人		
	大規模災害団員数	0	人		
	その他の機能別団員数	0	人		
職業構成別団員数	国家公務員	1	人		
	地方公務員	35	人		
	都道府県職員	15	人		
	市区町村等職員	20	人		
	特殊法人等公務員に準ずる職員	8	人		
	農協職員	7	人		
	日本郵政グループ	3	人		
	その他	274	人		
ポンプ	普通消防ポンプ自動車	4	台		
	水槽付消防ポンプ自動車	0	台		
	小型動力ポンプ付積載車	22	台		
	小型動力ポンプ(車両に積載していないもの)	0	台		
	手引き動力ポンプ	0	台		
年額報酬	報酬額(階級:団員)	年額	30,000	円	
	(参考)交付税単価(階級:団員)	年額	36,500	円	
出動報酬	火災	-	円		
	風水害等の災害	-	円		



※1:「消防団の組織概要等の調査」による

※2:「年額報酬」「出動報酬」の額は、令和5年4月1日現在の条例で定める額。

「出動報酬」については、日額で定めがある場合は最大額を記載。一方、日額で定めていない場合は8時間の出動に換算した額を記載。定めがない場合又は年額支給の場合には「-」と記載。

※3:詳しくは、各市町村等のホームページ等を参照。