

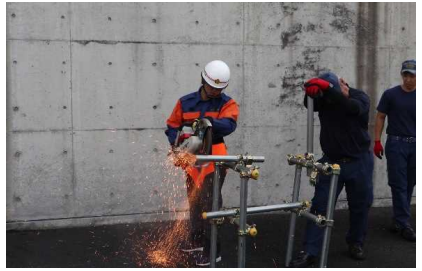


消防団の組織概要

令和6年4月1日現在

都道府県名	岡山県	所在地	〒707-0024		
市町村名	美作市		岡山県美作市檜原下1100		
消防団事務所管	美作市消防本部 消防総務課	電話番号(直通)	0868-72-2601	FAX	0868-72-3799
消防団名	美作市消防団	メールアドレス	shobo@city.mimasaka.lg.jp		

組織	分団数	23	分団	ホームページURL	http://www.city.mimasaka.lg.jp/soshiki/shobou/shobodan/	
	うち機能別分団数	0	分団	SNSアカウント		
	方面隊数	6	隊			
	部数	132	部	消防団活動事例・PR等		
	班数	365	班			
団員数	条例定数	1,950	人		ポンプ車取扱訓練	
	実員数	1,801	人			
	男性団員数	1,764	人			
	女性団員数	37	人			
	基本団員数	1,741	人			
	大規模災害団員数	0	人			
	その他の機能別団員数	60	人			
職業構成別団員数	国家公務員	4	人		学生消防隊による火災予防運動	
	地方公務員	190	人			
	都道府県職員	43	人			
	市区町村等職員	147	人			
	特殊法人等公務員に準ずる職員	60	人			
	農協職員	48	人			
	日本郵政グループ	14	人			
その他	1,533	人				
ポンプ	普通消防ポンプ自動車	19	台		ドローン講習会	
	水槽付消防ポンプ自動車	0	台			
	小型動力	小型動力ポンプ付積載車	110			台
		小型動力ポンプ(車両に積載していないもの)	21			台
		手引き動力ポンプ	0			台
年額報酬	報酬額(階級:団員)	年額	20,000	円	【その他の活動】	
	(参考)交付税単価(階級:団員)	年額	36,500	円		
出動報酬	火災	8,000	円	・ラッパ隊による「岡山県女性団員、若手団員研修会」でのラッパ吹鳴発表		
	風水害等の災害	8,000	円	・女性消防隊による年末夜警巡回広報		



救助資機材取扱訓練



ドローン講習会



学生消防隊によるケーブルテレビ出演

※1:「消防団の組織概要等に関する調査」による

※2:「年額報酬」「出動報酬」の額は、令和6年4月1日現在の条例で定める額。

「出動報酬」については、日額で定めがある場合は最大額を記載。一方、日額で定めていない場合は8時間の出動に換算した額を記載。定めがない場合又は年額支給の場合には「-」と記載。

※3:詳しくは、各市町村等のホームページ等を参照。