



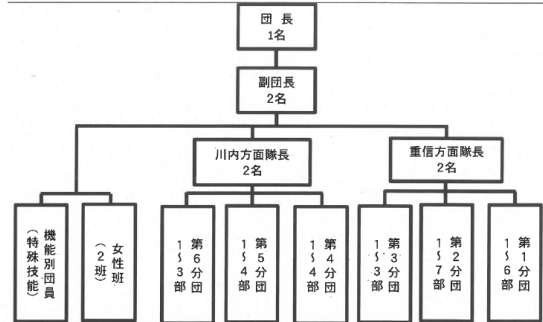
# 消防団の組織概要

令和5年4月1日現在

|         |              |          |                             |     |              |
|---------|--------------|----------|-----------------------------|-----|--------------|
| 都道府県名   | 愛媛県          | 所在地      | 〒791-0203                   |     |              |
| 市町村名    | 東温市          |          | 愛媛県東温市横河原1376番地             |     |              |
| 消防団事務所管 | 東温市消防本部総務予防課 | 電話番号(直通) | 089-964-5210                | FAX | 089-964-5503 |
| 消防団名    | 東温市消防団       | メールアドレス  | soumu-yobou@city.toon.lg.jp |     |              |

|            |                       |       |        |             |   |
|------------|-----------------------|-------|--------|-------------|---|
| 組織         | 分団数                   | 6     | 分団     | ホームページURL   | <a href="https://www.city.toon.ehime.jp/">https://www.city.toon.ehime.jp/</a>                   |
|            | うち機能別分団数              | 0     | 分団     | SNSアカウント    | <a href="https://www.facebook.com/tooncity.ehime/">https://www.facebook.com/tooncity.ehime/</a> |
|            | 方面隊数                  | 2     | 隊      |             |   |
|            | 部数                    | 27    | 部      | 消防団活動事例・PR等 | 総務省貸与品取扱訓練  |
| 団員数        | 班数                    | 65    | 班      |             |   |
|            | 条例定数                  | 638   | 人      |             |   |
|            | 実員数                   | 586   | 人      |             |   |
|            | 男性団員数                 | 567   | 人      |             |   |
|            | 女性団員数                 | 19    | 人      |             |   |
|            | 基本団員数                 | 569   | 人      |             |   |
|            | 大規模災害団員数              | 0     | 人      |             |   |
| その他の機能別団員数 | 17                    | 人     |        |             |   |
| 職業構成別団員数   | 国家公務員                 | 1     | 人      |             |   |
|            | 地方公務員                 | 73    | 人      |             |   |
|            | 都道府県職員                | 8     | 人      |             |   |
|            | 市区町村等職員               | 65    | 人      |             |   |
|            | 特殊法人等公務員に準ずる職員        | 42    | 人      |             |   |
|            | 農協職員                  | 20    | 人      |             |   |
|            | 日本郵政グループ              | 7     | 人      |             |   |
|            | その他                   | 463   | 人      |             |   |
| ポンプ        | 普通消防ポンプ自動車            | 5     | 台      |             |   |
|            | 水槽付消防ポンプ自動車           | 0     | 台      |             |   |
|            | 小型動力ポンプ付積載車           | 32    | 台      |             |   |
|            | 小型動力ポンプ(車両に積載していないもの) | 11    | 台      |             |   |
|            | 手引き動力ポンプ              | 0     | 台      |             |   |
| 年額報酬       | 報酬額(階級:団員)            | 年額    | 36,500 | 円           |   |
|            | (参考)交付税単価(階級:団員)      | 年額    | 36,500 | 円           |   |
| 出動報酬       | 火災                    | 8,000 | 円      |             |   |
|            | 風水害等の災害               | 8,000 | 円      |             |   |

1 消防団の組織



※1:「消防団の組織概要等の調査」による

※2:「年額報酬」「出動報酬」の額は、令和5年4月1日現在の条例で定める額。

「出動報酬」については、日額で定めがある場合は最大額を記載。一方、日額で定めていない場合は8時間の出動に換算した額を記載。定めがない場合又は年額支給の場合には「-」と記載。

※3:詳しくは、各市町村等のホームページ等を参照。