

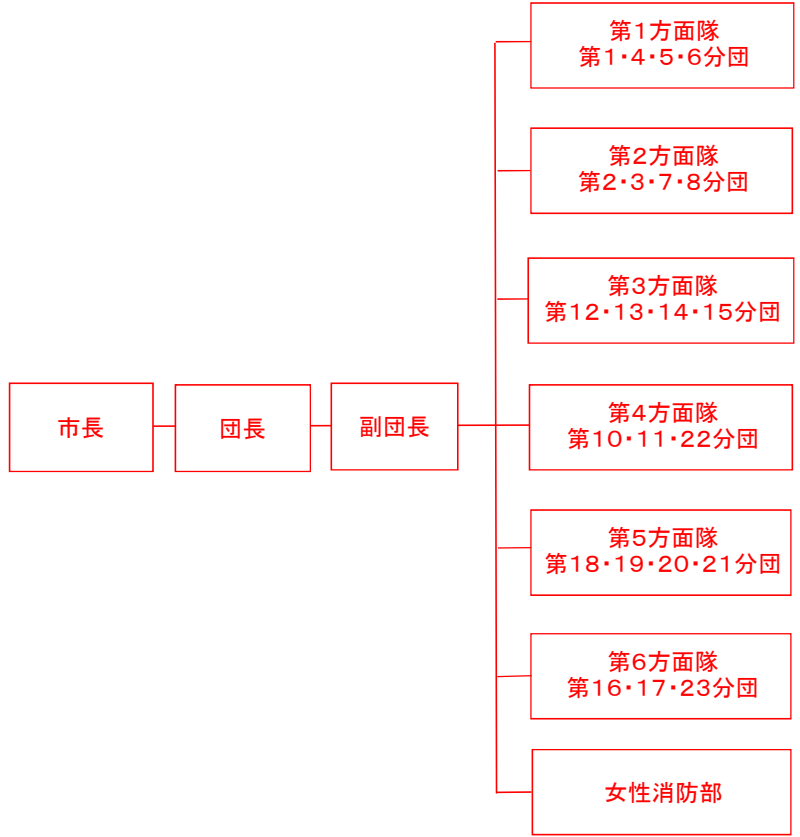


消防団の組織概要

令和4年4月1日現在

都道府県名	千葉県	所在地	〒270-0175		
市町村名	流山市		千葉県流山市三輪野山一丁目994番地		
消防団事務所管	流山市消防本部 消防総務課	電話番号(直通)	04-7158-0299	FAX	04-7158-0276
消防団名	流山市消防団	メールアドレス	shoubousoumu@city.nagarevama.chiba.jp		

組織	分団数	22	分団	ホームページURL	https://www.city.nagarevama.chiba.jp/life/1003032/1003057/index.html
	うち機能別分団数	0	分団	SNSアカウント	
	方面隊数	6	隊		
	部数	1	部	消防団活動事例・PR等	
	班数	0	班		
団員数	条例定数	300	人		
	実員数	271	人		
	男性団員数	260	人		
	女性団員数	11	人		
	基本団員数	271	人		
	大規模災害団員数	0	人		
	その他の機能別団員数	0	人		
職業構成別団員数	国家公務員	0	人		
	地方公務員	16	人		
	都道府県職員	1	人		
	市区町村等職員	15	人		
	特殊法人等公務員に準ずる職員	23	人		
	農協職員	20	人		
	日本郵政グループ	5	人		
	その他	227	人		
ポンプ	普通消防ポンプ自動車	6	台		
	水槽付消防ポンプ自動車	0	台		
	小型動力ポンプ付積載車	17	台		
	小型動力ポンプ(車両に積載していないもの)	1	台		
	手引き動力ポンプ	0	台		
年額報酬	報酬額(階級:団員)	年額	36,500	円	
	(参考)交付税単価(階級:団員)	年額	36,500	円	
出動報酬	火災	8,000	円		
	風水害等の災害	8,000	円		



※1:「消防団の組織概要等の調査」による

※2:出動報酬について、一日あたりの報酬の額を定めている場合はその額を記載している。

もつとも、報酬の額は、出動区分(火災、風水害、警戒、訓練等)や支給単位(出動1日あたり、〇時間あたりなど)が市町村等によって異なることから、年額で〇円や一定時間以上で〇円等の定め方をしている場合は「☆」、災害出動に関する報酬の額について定めがない場合は「-」と記載。

※3:詳しくは、各市町村等のホームページ等を参照。