

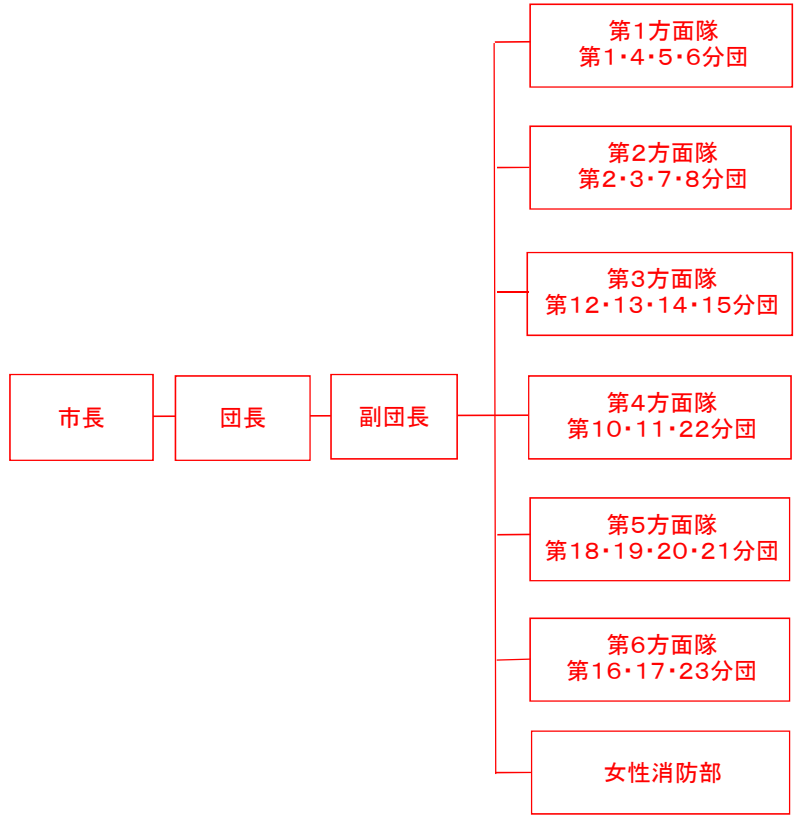


消防団の組織概要

令和6年4月1日現在

都道府県名	千葉県	所在地	〒270-0175		
市町村名	流山市	所在地	千葉県流山市三輪野山一丁目994番地		
消防団事務所管	流山市消防本部 消防総務課	電話番号(直通)	04-7158-0299	FAX	04-7158-0276
消防団名	流山市消防団	メールアドレス	shoubousoumu@city.nagarevama.chiba.jp		

組織	分団数	22	分団	ホームページURL	https://www.city.nagarevama.chiba.jp/life/1003032/1003057/index.html	
	うち機能別分団数	0	分団	SNSアカウント	https://twitter.com/nagarevama_fd	
	方面隊数	6	隊		https://www.instagram.com/nagarevama_fd	
	部数	1	部	消防団活動事例・PR等	千葉	
	班数	0	班			
団員数	条例定数	300	人			
	実員数	259	人			
	男性団員数	249	人			
	女性団員数	10	人			
	基本団員数	259	人			
	大規模災害団員数	0	人			
	その他の機能別団員数	0	人			
職業構成別団員数	国家公務員	0	人			
	地方公務員	13	人			
	都道府県職員	1	人			
	市区町村等職員	12	人			
	特殊法人等公務員に準ずる職員	20	人			
	農協職員	18	人			
	日本郵政グループ	3	人			
	その他	223	人			
ポンプ	普通消防ポンプ自動車	5	台			
	水槽付消防ポンプ自動車	0	台			
	小型動力ポンプ	小型動力ポンプ付積載車	18	台		
		小型動力ポンプ(車両に積載していないもの)	2	台		
		手引き動力ポンプ	0	台		
年額報酬	報酬額(階級:団員)	年額	36,500	円		
	(参考)交付税単価(階級:団員)	年額	36,500	円		
出動報酬	火災	8,000	円			
	風水害等の災害	8,000	円			



※1:「消防団の組織概要等に関する調査」による

※2:「年額報酬」「出動報酬」の額は、令和6年4月1日現在の条例で定める額。

「出動報酬」については、日額で定めがある場合は最大額を記載。一方、日額で定めていない場合は8時間の出勤に換算した額を記載。

定めがない場合又は年額支給の場合には「-」と記載。

※3:詳しくは、各市町村等のホームページ等を参照。