

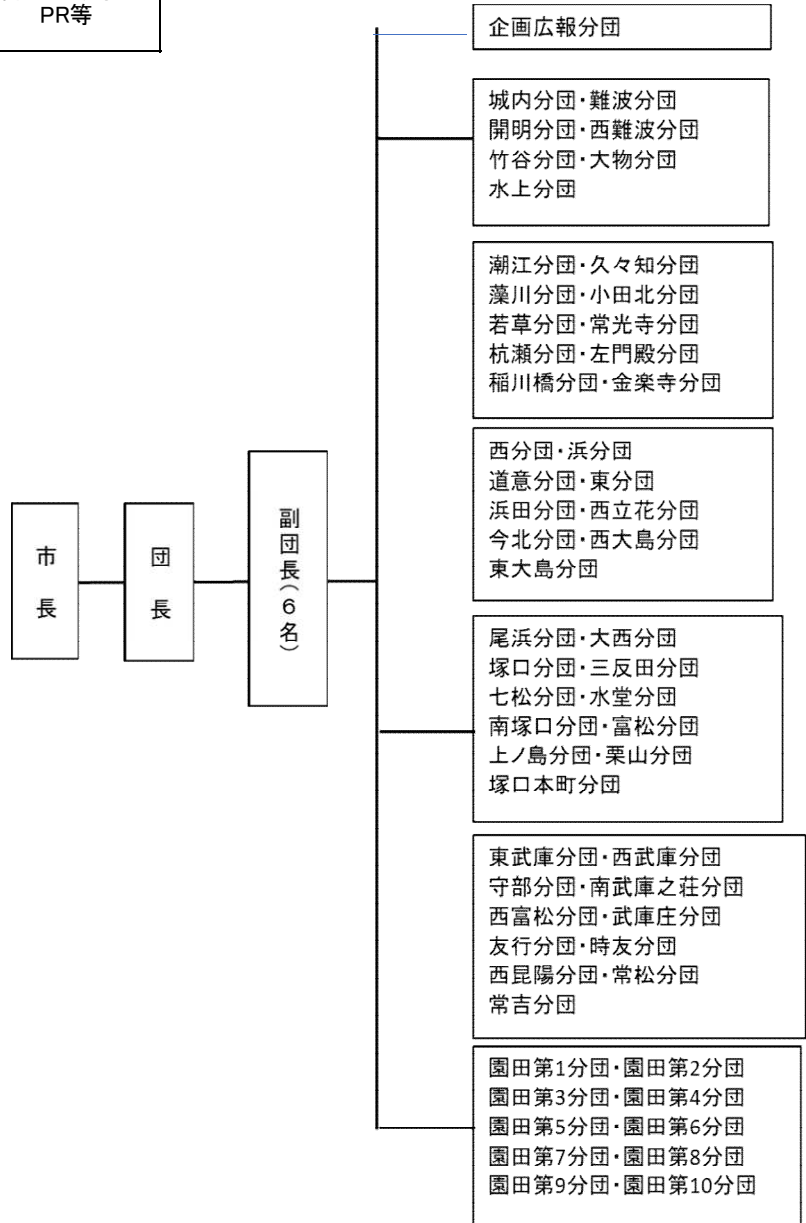


# 消防団の組織概要

令和5年4月1日現在

都道府県名	兵庫県	所在地	〒660-0881		
市町村名	尼崎市		兵庫県尼崎市昭和通2丁目6番75号		
消防団事務所管	尼崎市消防局企画管理課	電話番号(直通)	06-6481-3962	FAX	06-6483-5022
消防団名	尼崎市消防団	メールアドレス	<a href="mailto:ama-syou-somu@city.amagasaki.hyogo.jp">ama-syou-somu@city.amagasaki.hyogo.jp</a>		

組織	分団数	59	分団	ホームページURL	<a href="https://www.city.amagasaki.hyogo.jp/kurashi/syobo/syobodan/index.html">https://www.city.amagasaki.hyogo.jp/kurashi/syobo/syobodan/index.html</a>	
	うち機能別分団数	0	分団	SNSアカウント	<a href="https://www.instagram.com/amagasaki.119.fd">https://www.instagram.com/amagasaki.119.fd</a>	
	方面隊数	0	隊		<a href="https://www.youtube.com/channel/UCRjvwQWQ-YfCxyEriFt3wzQ/featured">https://www.youtube.com/channel/UCRjvwQWQ-YfCxyEriFt3wzQ/featured</a>	
	部数	0	部	消防団活動事例・PR等		
	班数	0	班			
団員数	条例定数	1,000	人			
	実員数	784	人			
	男性団員数	733	人			
	女性団員数	51	人			
	基本団員数	784	人			
	大規模災害団員数	0	人			
	その他の機能別団員数	0	人			
職業構成別団員数	国家公務員	1	人			
	地方公務員	31	人			
	都道府県職員	0	人			
	市区町村等職員	31	人			
	特殊法人等公務員に準ずる職員	12	人			
	農協職員	0	人			
	日本郵政グループ	0	人			
	その他	740	人			
	ポンプ	普通消防ポンプ自動車	28	台		
		水槽付消防ポンプ自動車	0	台		
小型動力ポンプ		小型動力ポンプ付積載車	30	台		
		小型動力ポンプ(車両に積載していないもの)	0	台		
		手引き動力ポンプ	0	台		
年額報酬	報酬額(階級:団員)	年額	36,500	円		
	(参考)交付税単価(階級:団員)	年額	36,500	円		
出動報酬	火災	8,000	円			
	風水害等の災害	8,000	円			



※1:「消防団の組織概要等の調査」による

※2:「年額報酬」「出動報酬」の額は、令和5年4月1日現在の条例で定める額。

「出動報酬」については、日額で定めがある場合は最大額を記載。一方、日額で定めていない場合は8時間の出動に換算した額を記載。

定めがない場合又は年額支給の場合には「-」と記載。

※3:詳しくは、各市町村等のホームページ等を参照。