

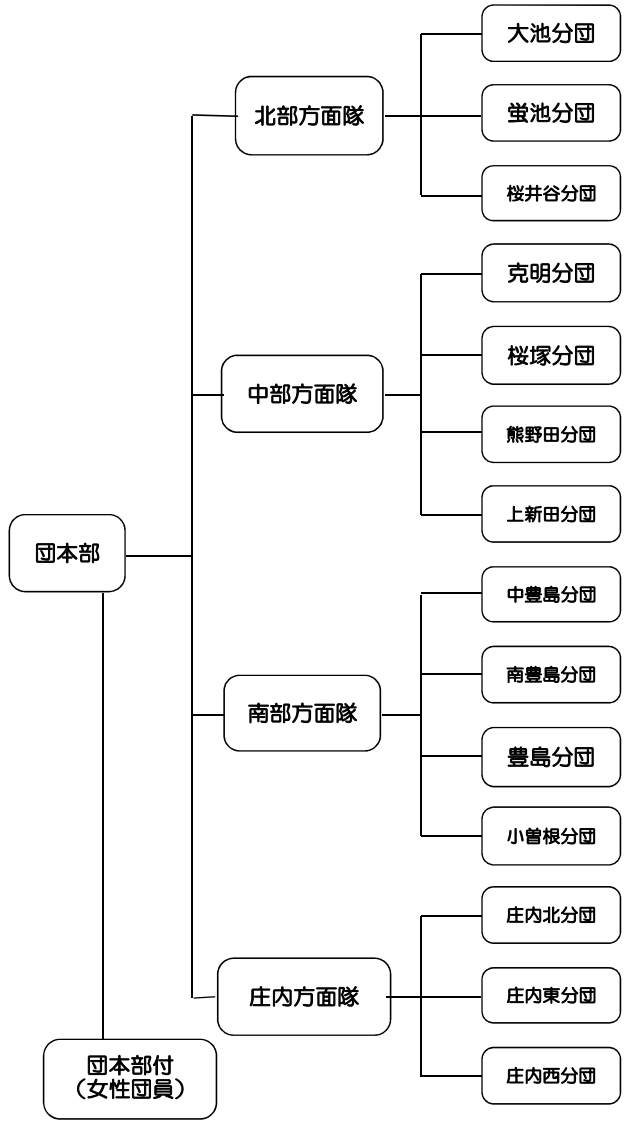


# 消防団の組織概要

令和5年4月1日現在

都道府県名	大阪府	所在地	〒560-0023		
市町村名	豊中市		大阪府豊中市岡上の町1-8-24		
消防団事務所管	豊中市消防局消防総務課	電話番号(直通)	06-6846-8403	FAX	06-6843-0119
消防団名	豊中市消防団	メールアドレス	syouboudan@city.toyonaka.osaka.jp		

組織	分団数	14	分団	ホームページURL	<a href="https://www.city.toyonaka.osaka.jp/kurashi/bosai/toyonakafiredept/sosiki/syouboudan">https://www.city.toyonaka.osaka.jp/kurashi/bosai/toyonakafiredept/sosiki/syouboudan</a>	
	うち機能別分団数	0	分団	SNSアカウント	豊中市消防局公式Twitter	
	方面隊数	4	隊			
	部数	14	部	消防団活動事例・PR等		
	班数	27	班			
団員数	条例定数	575	人			
	実員数	490	人			
	男性団員数	477	人			
	女性団員数	13	人			
	基本団員数	490	人			
	大規模災害団員数	0	人			
	その他の機能別団員数	0	人			
職業構成別団員数	国家公務員	1	人			
	地方公務員	31	人			
	都道府県職員	0	人			
	市区町村等職員	31	人			
	特殊法人等公務員に準ずる職員	6	人			
	農協職員	5	人			
	日本郵政グループ	2	人			
	その他	450	人			
ポンプ	普通消防ポンプ自動車	17	台			
	水槽付消防ポンプ自動車	0	台			
	小型動力ポンプ	小型動力ポンプ付積載車	1	台		
		小型動力ポンプ(車両に積載していないもの)	0	台		
	手引き動力ポンプ	21	台			
年額報酬	報酬額(階級:団員)	年額	69,000	円		
	(参考)交付税単価(階級:団員)	年額	36,500	円		
出動報酬	火災	8,000	円			
	風水害等の災害	8,000	円			



※1:「消防団の組織概要等の調査」による

※2:「年額報酬」「出動報酬」の額は、令和5年4月1日現在の条例で定める額。

「出動報酬」については、日額で定めがある場合は最大額を記載。一方、日額で定めていない場合は8時間の出動に換算した額を記載。定めがない場合又は年額支給の場合には「-」と記載。

※3:詳しくは、各市町村等のホームページ等を参照。