



消防団の組織概要

令和5年4月1日現在

都道府県名	青森県	所在地	〒030-0861		
市町村名	青森市		青森県青森市長島二丁目1番1号		
消防団事務所管	青森地域広域事務組合	電話番号(直通)	017-775-0854	FAX	017-775-144
消防団名	青森市青森消防団	メールアドレス	shobo-keibo@city.aomori.aomori.jp		

組織	分団数	21	分団	ホームページURL	http://www.city.aomori.aomori.jp/kouiki/syoubou/syo-dan
	うち機能別分団数	0	分団	SNSアカウント	
	方面隊数	5	隊		
	部数	0	部	消防団活動事例・PR等	
班数	117	班			

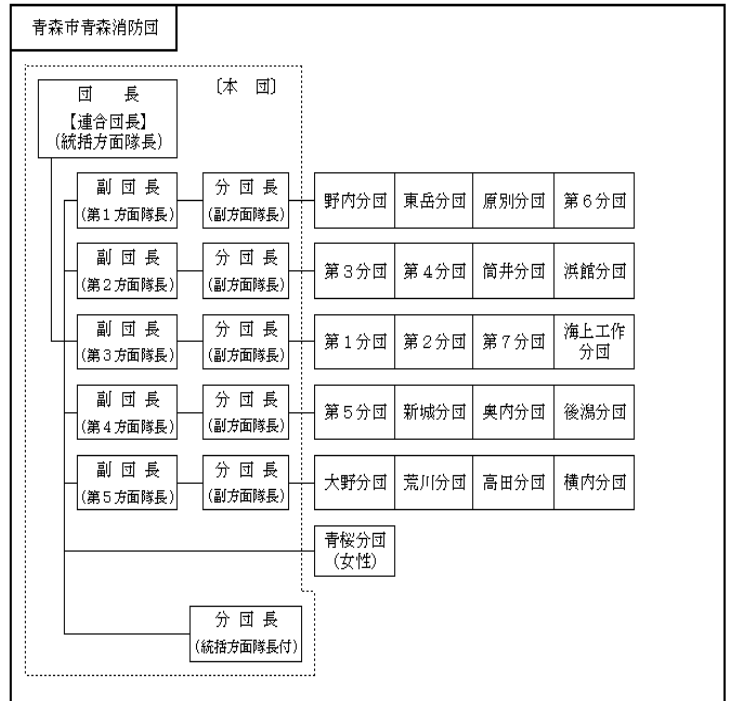
団員数	条例定数	1,600	人
	実員数	1,312	人
	男性団員数	1,255	人
	女性団員数	57	人
	基本団員数	1,312	人
	大規模災害団員数	0	人
その他の機能別団員数	0	人	

職業構成別団員数	国家公務員	14	人
	地方公務員	32	人
	都道府県職員	5	人
	市区町村等職員	27	人
	特殊法人等公務員に準ずる職員	10	人
	農協職員	4	人
	日本郵政グループ	6	人
その他	1,250	人	

ポンプ	普通消防ポンプ自動車	24	台
	水槽付消防ポンプ自動車	0	台
	小型動力ポンプ付積載車	60	台
	小型動力ポンプ(車両に積載していないもの)	28	台
	手引き動力ポンプ	8	台

年額報酬	報酬額(階級:団員)	年額	36,500	円
	(参考)交付税単価(階級:団員)	年額	36,500	円

出動報酬	火災	8,000	円
	風水害等の災害	8,000	円



※1:「消防団の組織概要等の調査」による

※2:「年額報酬」「出動報酬」の額は、令和5年4月1日現在の条例で定める額。

「出動報酬」については、日額で定めがある場合は最大額を記載。一方、日額で定めていない場合は8時間の出動に換算した額を記載。定めがない場合又は年額支給の場合には「-」と記載。

※3:詳しくは、各市町村等のホームページ等を参照。